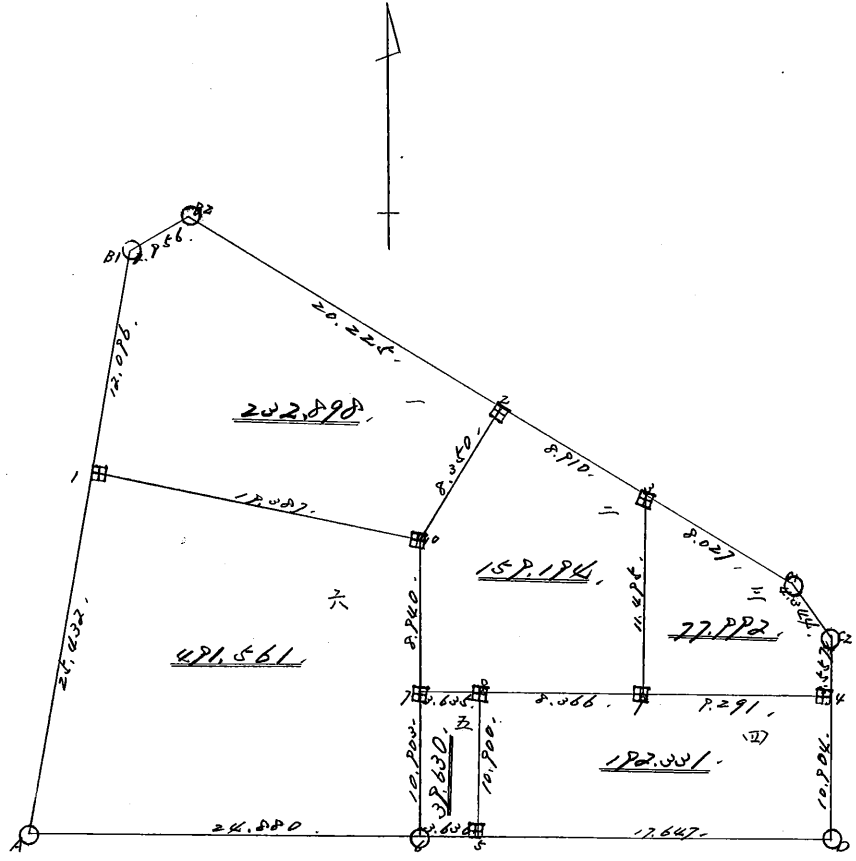


街 廓 原 子 一 覽 表 用 紙 (No. 1202)

略

図

計算面積 = 119.572  
 換地面積 = 119.572  
 換地面積 = 119.572



# 街角点座標及街区面積計算簿

街区番号 (No. 12BL)

点	方向角(A)	距離(S)	Cos A		sin A		X	Y	(3) 複緯距	(4) 複經距	(1) × (4)	(2) × (3)
			(1) SCos A	(2) Ssin A								
A							0.000	0.000				
B1	10 45 45	27.520	0.96868	7.000	0.46923	69426.601						
B2	60 41 0	2.956	1.0264	2.472	0.459	69420.929						
2	117 15 15	20.225	0.222	12.900	0.472	69415.949						
C1	117 15 1	16.907	0.165	11.057	0.62	69400.892						
C2	146 42 5	4.044	0.160	2.000	0.66	69398.507						
D	176 11 07	14.461	0.142	0.180	0.706	69397.527						
A	266 12 20	46.160	0.062	46.062	0.000	791.69423.609						
点検点座標計算										Σ		
										倍面積		
										面積		1193.573

不二測量株式会社

町地名番

倍面積

+

-

複經距

經距

+

-

緯距

方位角

辺長

夾角

角頂

角頂	夾角	辺長	方位角	緯距		經距		複經距	倍面積		町地名番
				+	-	+	-		+	-	
/											
B1		12,686	10-45-40	11,885		2,209					
B2		2,716	84-41-0	1,260		2,672					
2		20,226	17-15-15		9,262	17,800					
10		2,450	207-26-1		7,411		6,847				
/		17,807	280-28-44	6,526			19,064				
				16,673	18,620	32,911	32,911				
										232,898	

換地面積計算用紙(不正形用)

不二測量株式会社

換地面積計算用紙 (不正形用)

角頂	夾角	辺長	方位角	緯距		經距		複經距	倍面積		町地名番
				+	-	+	-		+	-	
7											
10		2,940, 250-12-19		2,940			0,202				
2		2,050, 37-26-1		7,811		0,267					
0		2,910, 117-15-1			4,000	7,931					
9		11,584, 77-34-19			11,584	0,407					
8		2,066, 266-16-18			0,584		2,207				
7		2,601, 266-16-53			0,207		0,137				
					16,447	16,447	12,244	12,244			
										159,194	

不二測量株式会社

12BL



換地面積計算用紙 (不正形用)

角頂	夾角	辺長	方位角	緯距		經距		複經距	倍面積		町地名番
				+	-	+	-		+	-	
9											
W		11,891.557-41-19		11,891.557			1,807				
C1		8,927.117-15-1		8,927.117		7,106					
C2		6,544.126-42-5		6,544.126		2,521					
4		6,557.176-11-37		6,557.176		2,206					
9		7,791.266-6-45		7,791.266		9,270					
				11,891.557	11,891.557	9,747	9,747				
											77.992

不二測量株式会社

12BL

換地面積計算用紙(不正形用)

角頂	夾角	辺長	方位角	緯距		經距		複經距	倍面積		町地名番
				+	-	+	-		+	-	
5											
8		10,800,46-0-19		10,871			0,204				
9		8,866,86-16-10		0,584		8,468					
4		9,291,81-6-43		0,630		9,372					
D		10,800,76-11-27			10,820	0,228					
5		17,487,266-12-20			1,189		17,608				
				12,869	12,869	18,482	18,482				
										192,531	

不二測量株式会社

12BL

町地名番

角頂	夾角	辺長	方位角	緯距		経距		複経距	倍面積	
				+	-	+	-		+	-
6										
7		10,209, 46-11-42	10,270			0,200				
8		10,200, 26-12-00	0,200			0,627				
5		10,200, 76-12-19		10,874		0,200				
6		10,200, 26-12-20		0,200		0,620				
				11,116	11,116	8,261	8,261			
										39,630

換地面積計算用紙 (不正形用)

不二測量株式会社

換地面積計算用紙 (不正形用)

角頂	夾角	辺長	方位角	緯距		経距		複経距	倍面積		町地名番
				+	-	+	-		+	-	
A											
1		25.432	10-45-00	24.921		4.749					
10		17.207	100-20-00		2.426	19.066					
7		8.910	172-12-19		8.906	0.202					
6		10.903	176-0-02		10.978	0.705					
A		24.209	266-12-20		1.485	24.026					
				24.921	24.921	24.026	24.026				
										491.561	

不二測量株式会社