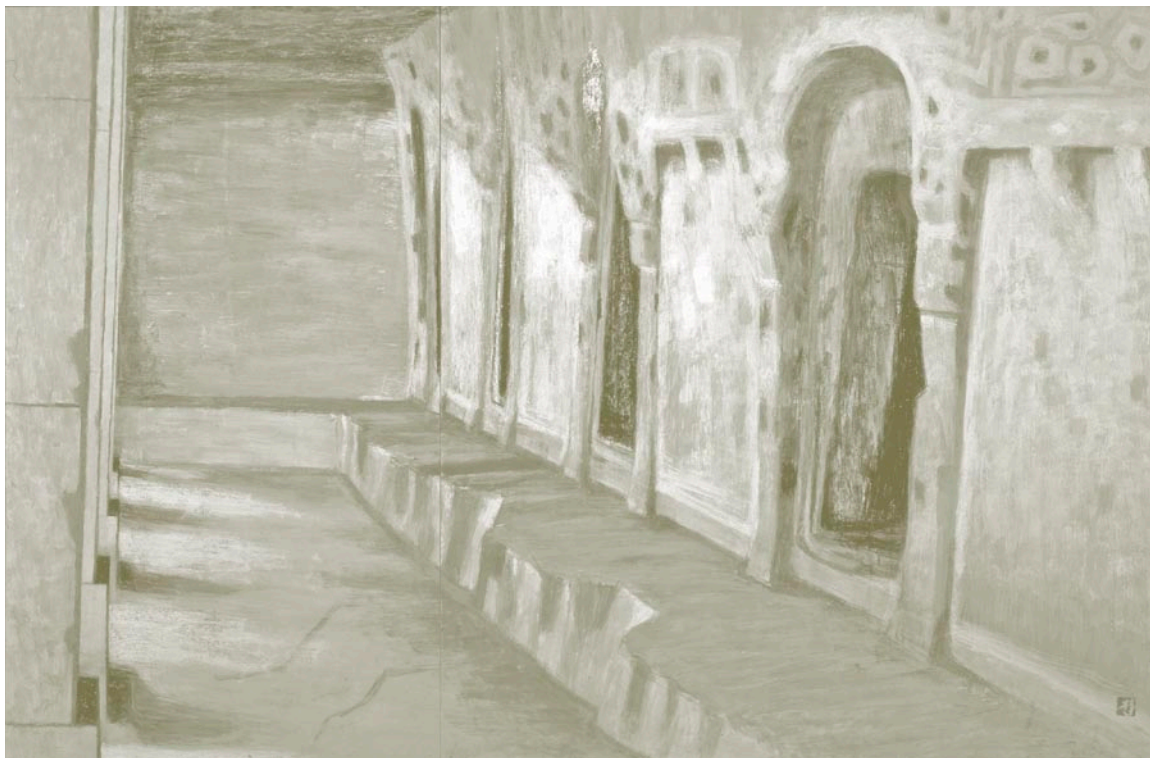


所蔵品展作品目録

2019年度

-
- | | |
|--------------------------------------|--------------------|
| 第1回「秋野不矩 制作の現場からⅠ
～世界の風景を訪ねて～」 | 4月 2日(火)～ 4月21日(日) |
| 第2回「秋野不矩 制作の現場からⅡ
～女神たちに捧ぐ筆～」 | 6月22日(土)～ 8月 4日(日) |
| 第3回「秋野不矩 制作の現場からⅢ
～インドの日常に見つけた美～」 | 8月 6日(火)～ 9月16日(月) |
-



《ウダヤギリ僧房Ⅰ》1992年

第1回

「秋野不矩 制作の現場からI ～世界の風景を訪ねて～」

4月2日(火)～4月21日(日)



海辺のコテージ



石獅子(アンコール)

作品名	制作年	材質技法等	寸法(cm)	備考
海辺のコテージ	1984(昭和59)	紙本着色	88.5 × 225.0	
三菩薩像	1986(昭和61)	紙本着色	152.0 × 141.0	
ナヴァグラハ(九曜星)(11点)	1991-92(平成3-4)	紙本着色	各 214.7 × 58.0	
ウダヤギリ僧房I	1992(平成4)	紙本着色	130.0 × 197.0	
ウダヤギリ僧房II	1992(平成4)	紙本着色	130.2 × 197.0	
石獅子(アンコール)	1996(平成8)	紙本着色	130.0 × 200.0	
オリッサの寺院	1998(平成10)	紙本着色	122.0 × 705.0	
雨雲	2000(平成12)	紙本着色(6曲1隻)	170.0 × 376.0	

本画 18点

小品等 3点

・秋野不矩

《中田島風景》1960年頃

《室戸岬》1960年頃、寄託作品

・沢宏毅《四月の高原》1953年

素描・下図 28点

《ナヴァグラハ(九曜星)》ほか

秋野不矩 生誕 110 年記念 特別出品

生誕 110 年「秋野不矩—あふれる生命の輝き^{いのち}」の開催を記念し、同展巡回先の田辺市立美術館のコレクションから、新しい日本画の創造に挑んだ画家たちによる、戦後期以降の作品 計 5 点を展示します。

麻田鷹司《那智 E》	1960(昭和35)	紙本着色	91.0 × 50.0
堂本印象《阿弥陀三尊像 (奇絶峡磨崖仏原画)》	1965(昭和40)	紙本墨画(3面)	各 127.0 × 64.0
小松 均《最上川源流》	1970(昭和45)頃	紙本着色	96.0 × 187.7
稗田一穂《蒼壁》	1974(昭和49)	紙本着色	100.8 × 81.0
稗田一穂《神瀑・那智》	1994(平成6)	紙本着色	130.3 × 91.5

第2回

「秋野不矩 制作の現場からII ～女神たちに捧ぐ筆～」

6月22日(土)～8月4日(日)



女神ヤクシニー



地の祈り

作品名	制作年	材質技法等	寸法(cm)	備考
童女	1946(昭和21)頃	絹本着色	49.1 × 52.5	
姉妹	1946(昭和21)	紙本着色(2曲1隻)	160.0 × 167.0	
坐す	1953(昭和28)	紙本着色	95.0 × 114.2	
インド女性	1964(昭和39)	紙本着色	119.6 × 51.2	寄託作品
絵本原画《かみながひめ》	1970(昭和45)	紙本着色	各 27.5 × 43.0	寄託作品
女神ナギニー	1979(昭和54)	紙本着色	132.0 × 72.0	寄託作品
女神ヤクシニー	1980(昭和55)	紙本着色	111.0 × 53.0	寄託作品
サラスヴァティ	1982(昭和57)	紙本着色	151.5 × 66.0	
土の家	1983(昭和58)	紙本着色	60.0 × 74.5	寄託作品
三菩薩像	1986(昭和61)	紙本着色	152.0 × 141.0	
土の家(A)	1987(昭和62)	紙本着色	110.5 × 181.5	
地の祈り	1987(昭和62)	紙本着色	145.0 × 206.0	寄託作品
女人群像	1988(昭和63)	紙本着色	160.0 × 160.0	
ウダヤギリI	1991(平成3)	紙本着色	150.0 × 95.0	
ヴァラーハ(ヴィシュヌ化身 猪)	1992(平成4)	紙本着色	165.0 × 309.0	
ナギニー(竜神)	1995(平成7)	紙本着色	87.5 × 45.5	
廻廊(アンコールワット)	1996(平成8)	紙本着色	110.0 × 200.0	
女神ディバーダ	1998(平成10)	紙本着色	104.0 × 168.5	

本画 17点

絵本原画 1タイトル

小品 1点

《讚華》1990年頃、寄託作品

素描・下図 36点

《供華・カーリー女神》ほか

(注) 展示作品は、都合により一部変更する場合がありますのでご了承ください。

第3回

「秋野不矩 制作の現場からⅢ ～インドの日常に見つけた美～」

8月6日(火)～9月16日(月)



土の家 (C)



ラージャラーニー寺院I

作品名	制作年	材質技法等	寸法 (cm)	備考
砂漠の街	1982(昭和 57)	紙本着色	138.5 × 262.0	
土の家	1983(昭和 58)	紙本着色	60.0 × 74.5	寄託作品
海辺のコテージ	1984(昭和 59)	紙本着色	88.5 × 225.0	
廻廊の壁画	1986(昭和 61)	紙本着色	140.2 × 206.7	
土の家 (B)	1987(昭和 62)	紙本着色	99.5 × 181.5	
土の家 (C)	1987(昭和 62)	紙本着色	95.0 × 105.0	
廃墟 II	1989(平成元)	紙本着色	127.0 × 275.0	
廃墟 III	1990(平成 2)	紙本着色	110.3 × 184.3	
ナヴァグラハ (九曜星) (11点)	1991-92(平成 3-4)	紙本着色	各 214.7 × 58.0	
ウダヤギリ僧房 I	1992(平成 4)	紙本着色	130.0 × 197.0	
ウダヤギリ僧房 II	1992(平成 4)	紙本着色	130.2 × 197.0	
民家(ブナシュワールールドタウン A)	1993(平成 5)	紙本着色	110.0 × 320.0	
村落 (カジュラホ)	1994(平成 6)	紙本着色	114.0 × 184.0	
九曜星	1994(平成 6) 頃	紙本着色	47.0 × 123.5	寄託作品
ラージャラーニー寺院 I	1995(平成 7)	紙本着色	150.0 × 181.5	
廻廊 (アンコールワット)	1996(平成 8)	紙本着色	110.0 × 200.0	
ティレム人の住居跡	2000(平成 12)	紙本着色	60.5 × 175.5	寄託作品

本画 27点

小品 2点

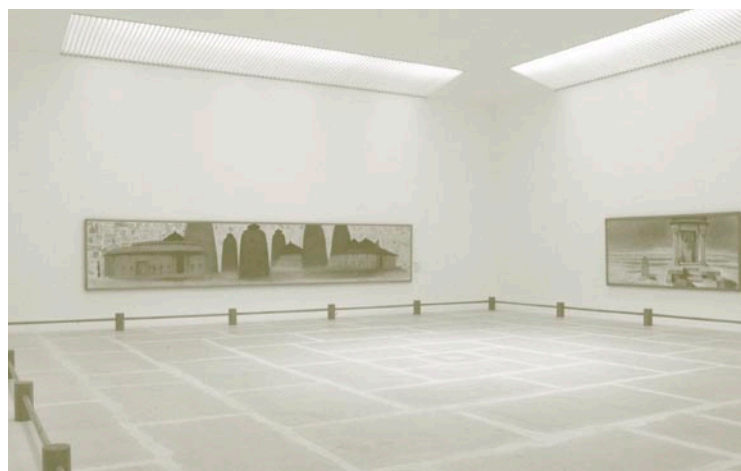
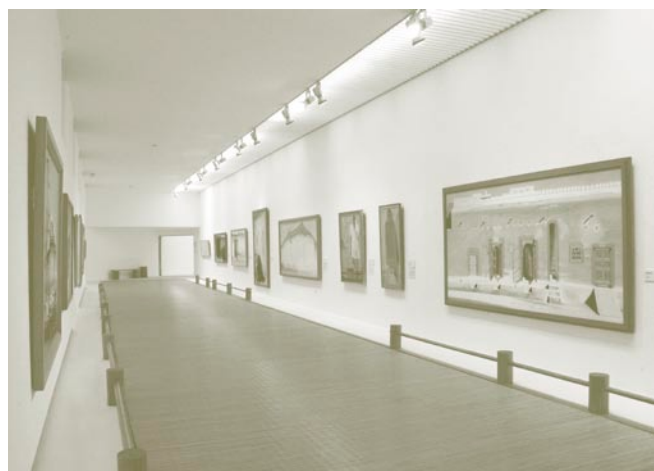
《白桃》《静物》
素描・下図 23点
《土の家》ほか

休館 9月17日(火)～

館内設備の更新工事を行うため、休館いたします。

(再オープンは2020年4月を予定しております。)

(詳細な日程は、2020年3月下旬に当館ホームページ等で追ってお知らせします。)





2019年度 展覧会スケジュール

特別展

「堂本印象 ～飽くなき創造への挑戦～」

4月27日(土)～6月9日(日)

特別展の詳細は
ホームページで
ご覧ください。

浜松市秋野不矩美術館

検索 

〒431-3314 静岡県浜松市天竜区二俣町二俣130
Tel.053-922-0315 Fax.053-922-0316

この印刷物は再生紙を使用し、
環境に配慮した大豆油インキを使用しています