

北区 防災マップ

引佐地区（北部）

わが家の防災メモ 家族で話し合って記入しましょう

自宅にいる時の避難場所 災害別に避難場所を考えておきましょう

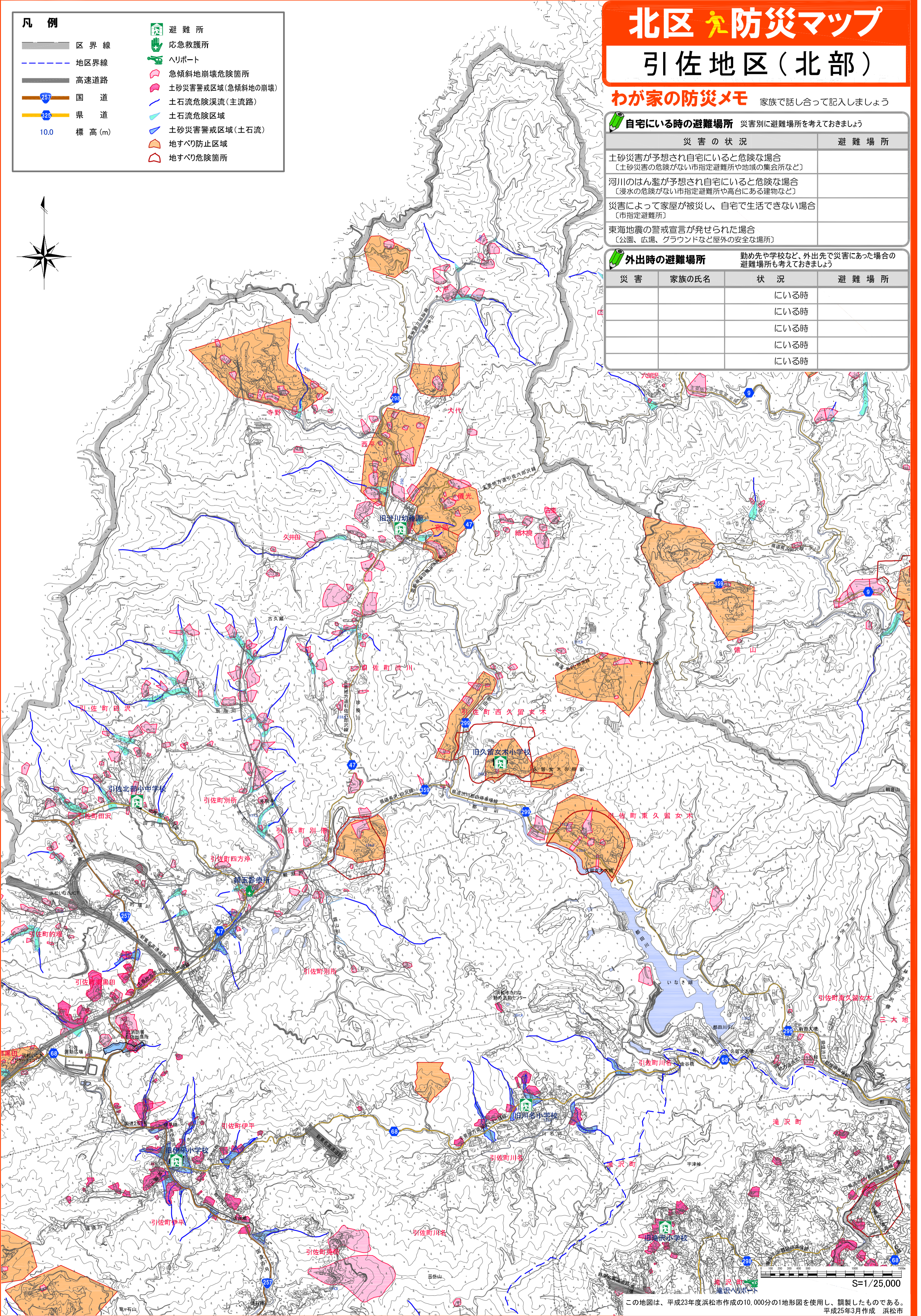
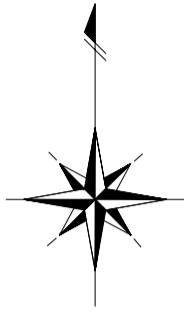
災害の状況	避難場所
土砂災害が予想され自宅にしていると危険な場合 〔土砂災害の危険がない市指定避難所や地域の集会所など〕	
河川のはん濫が予想され自宅にしていると危険な場合 〔浸水の危険がない市指定避難所や高台にある建物など〕	
災害によって家屋が被災し、自宅で生活できない場合 〔市指定避難所〕	
東海地震の警戒宣言が発せられた場合 〔公園、広場、グラウンドなど屋外の安全な場所〕	

外出時の避難場所 勤め先や学校など、外出先で災害にあった場合の避難場所も考えておきましょう

災害	家族の氏名	状況	避難場所
		にいる時	
		にいる時	
		にいる時	
		にいる時	
		にいる時	

凡例

- 区界線
- 地区界線
- 高速道路
- 国道
- 県道
- 10.0 標高(m)
- 避難所
- 応急救護所
- ヘリポート
- 急傾斜地崩壊危険箇所
- 土砂災害警戒区域(急傾斜地の崩壊)
- 土石流危険渓流(主流路)
- 土石流危険区域
- 土砂災害警戒区域(土石流)
- 地すべり防止区域
- 地すべり危険箇所



S=1/25,000

この地図は、平成23年度浜松市作成の10,000分の1地形図を使用し、調製したものである。
平成25年3月作成 浜松市