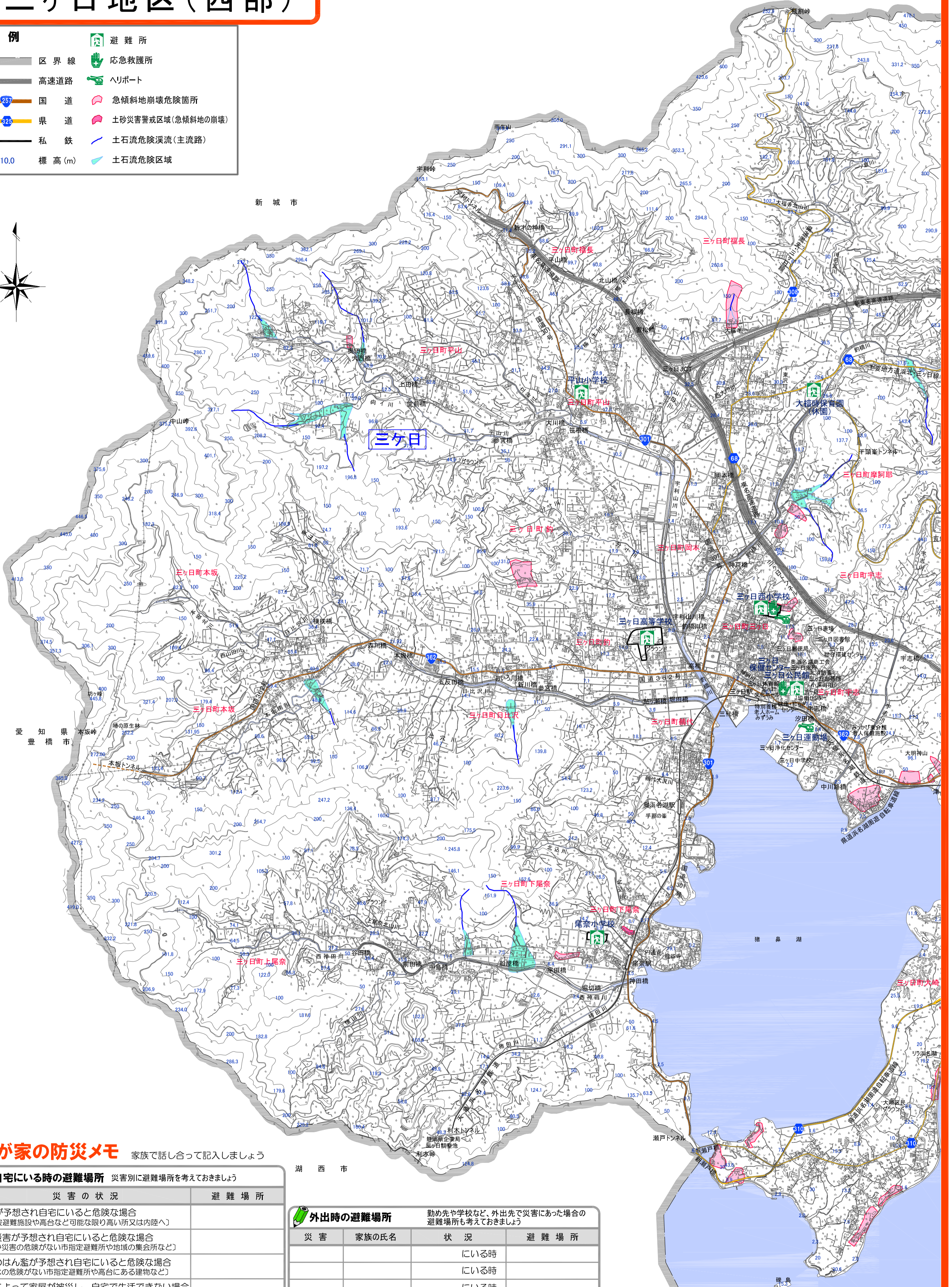
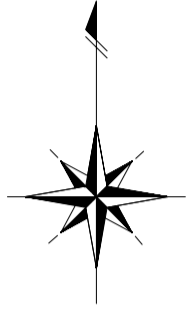


北区 防災マップ

三ヶ日地区（西部）

愛知県 新城市

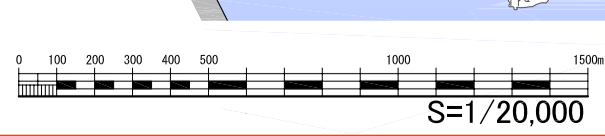
凡例	
	避難所
	区界線
	緊急救護所
	高速道路
	ヘリポート
	国道
	急傾斜地崩壊危険箇所
	県道
	土砂災害警戒区域(急傾斜地の崩壊)
	私鉄
	土石流危険渓流(主流路)
	10.0 標高(m)
	土石流危険区域



わが家の防災メモ 家族で話し合っておきましょう

自宅にいる時の避難場所	
災害別	避難場所
津波が予想され自宅にいると危険な場合 〔津波避難施設や高台など可能な限り高い所又は内陸へ〕	避難場所
土砂災害が予想され自宅にいると危険な場合 〔土砂災害の危険がない市指定避難所や地域の集会所など〕	避難場所
河川のはん濫が予想され自宅にいると危険な場合 〔浸水の危険がない市指定避難所や高台にある建物など〕	避難場所
災害によって家屋が被災し、自宅で生活できない場合 〔市指定避難所〕	避難場所
東海地震の警戒宣言が発せられた場合 〔公園、広場、グラウンドなど屋外の安全な場所〕	避難場所

外出時の避難場所			
災害	家族の氏名	状況	避難場所
		にいる時	
		にいる時	
		にいる時	
		にいる時	



この地図は、平成23年度浜松市作成の10,000分の1地形図を使用し、調製したものである。
平成25年3月作成 浜松市