

浜北区 防災マップ

鹿玉地区（北部）

わが家の防災メモ 家族で話し合って記入しましょう

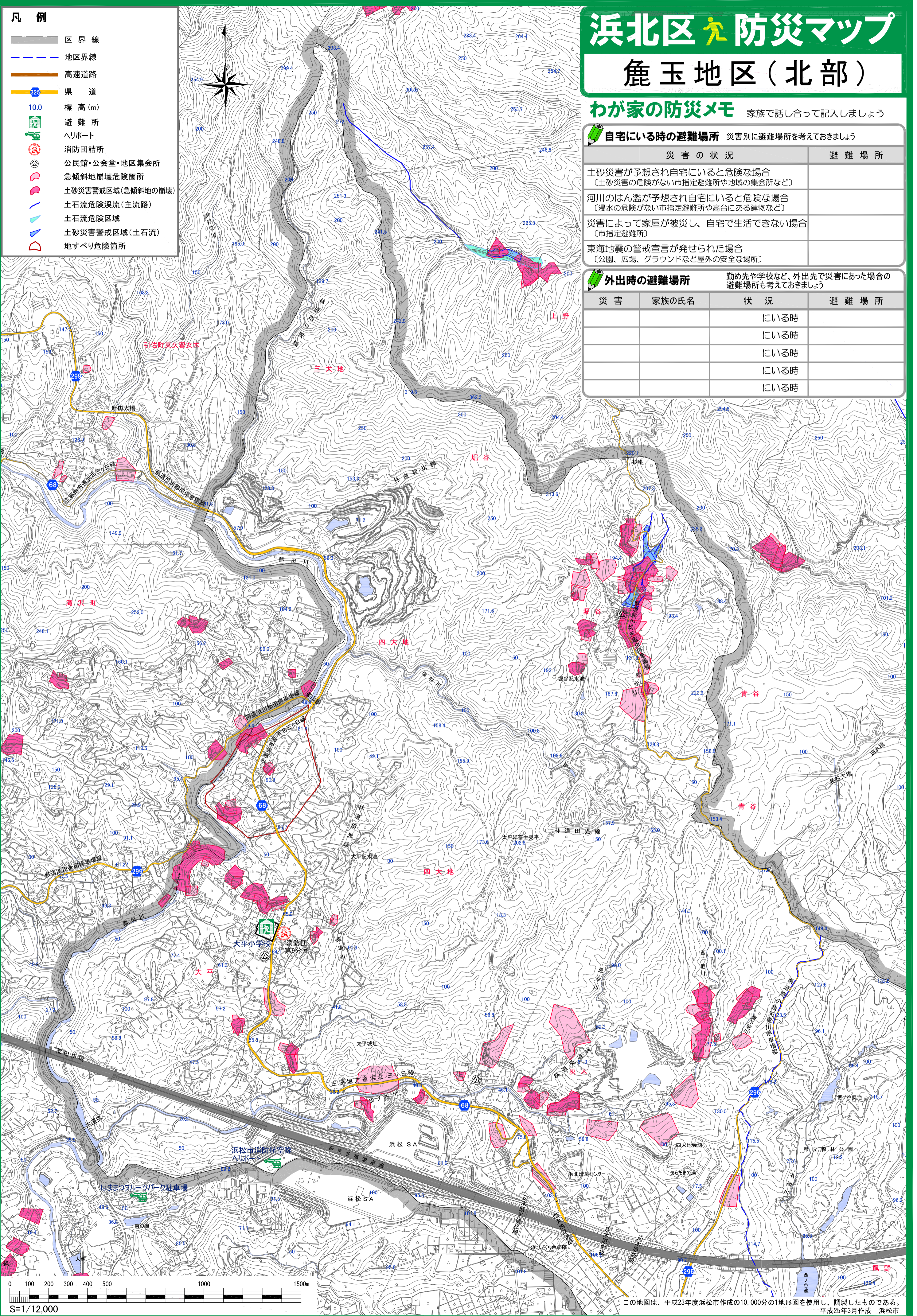
自宅にいる時の避難場所 災害別に避難場所を考えておきましょう

災害の状況	避難場所
土砂災害が予想され自宅にしていると危険な場合 〔土砂災害の危険がない市指定避難所や地域の集会所など〕	
河川のはん濫が予想され自宅にしていると危険な場合 〔洪水の危険がない市指定避難所や高台にある建物など〕	
災害によって家屋が被災し、自宅で生活できない場合 〔市指定避難所〕	
東海地震の警戒宣言が発せられた場合 〔公園、広場、グラウンドなど屋外の安全な場所〕	

外出時の避難場所 勤め先や学校など、外出先で災害にあった場合の避難場所も考えておきましょう

災害	家族の氏名	状況	避難場所
		にいる時	
		にいる時	
		にいる時	
		にいる時	
		にいる時	

- 凡例**
- 区界線
 - 地区界線
 - 高速道路
 - 県道
 - 10.0 標高(m)
 - 避難所
 - ヘリポート
 - 消防団詰所
 - 公民館・公会堂・地区集会所
 - 急傾斜地崩壊危険箇所
 - 土砂災害警戒区域(急傾斜地の崩壊)
 - 土砂災害警戒区域(主流路)
 - 土砂災害警戒区域(土石流)
 - 地すべり危険箇所



この地図は、平成23年度浜松市作成の10,000分の1地形図を使用し、調製したものである。
平成25年3月作成 浜松市