

# 浜北区 防災マップ

## 赤佐地区

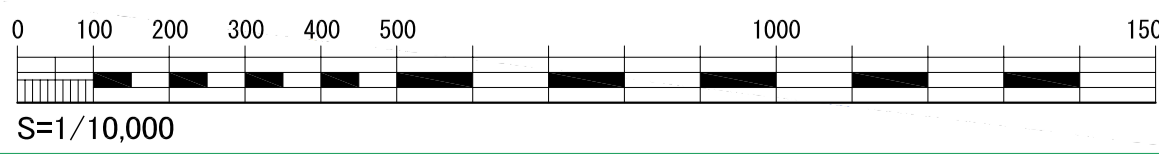
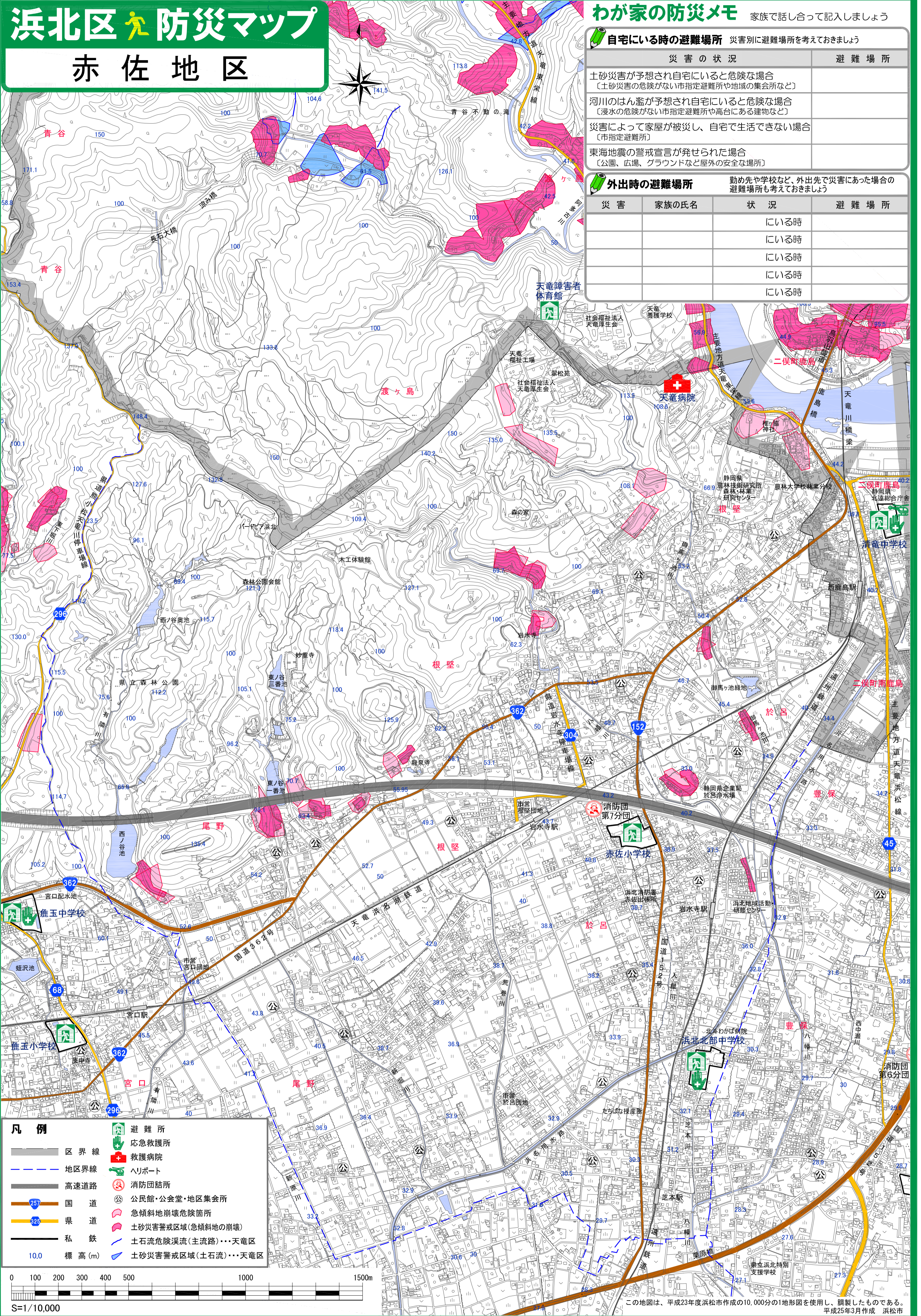
### わが家の防災メモ

家族で話し合って記入しましょう

自宅にいる時の避難場所		避難場所	
災害の状況		避難場所	
土砂災害が予想され自宅にしていると危険な場合 〔土砂災害の危険がない市指定避難所や地域の集会所など〕			
河川のはん濫が予想され自宅にしていると危険な場合 〔浸水の危険がない市指定避難所や高台にある建物など〕			
災害によって家屋が被災し、自宅で生活できない場合 〔市指定避難所〕			
東海地震の警戒宣言が発せられた場合 〔公園、広場、グラウンドなど屋外の安全な場所〕			

外出時の避難場所		避難場所	
災害	家族の氏名	状況	避難場所
		にいる時	
		にいる時	
		にいる時	
		にいる時	
		にいる時	



この地図は、平成23年度浜松市作成の10,000分の1地形図を使用し、調製したものである。  
平成25年3月作成 浜松市