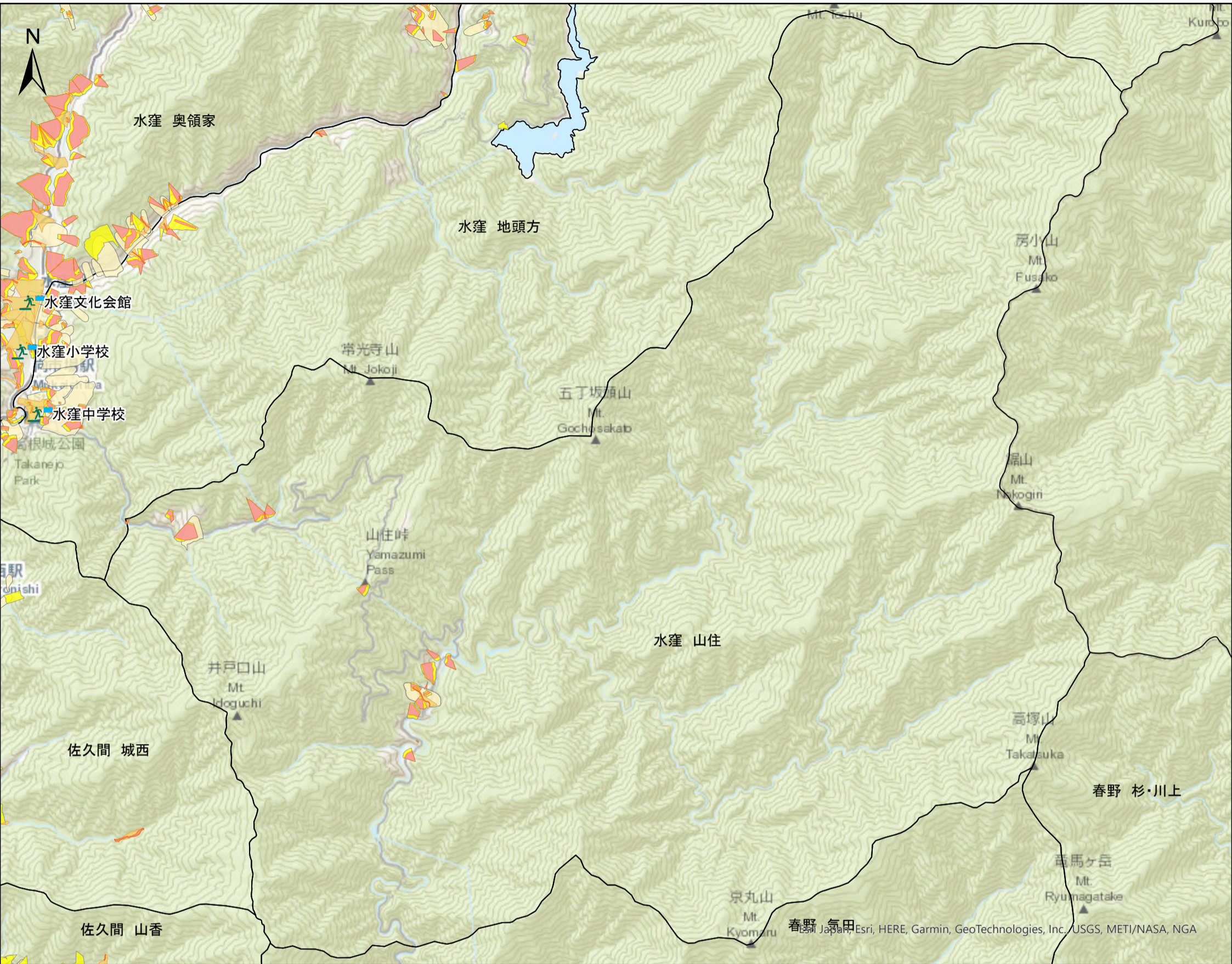


# 浜松市 土砂災害ハザードマップ

web版「浜松市防災マップ」では  
詳細エリアのハザード情報の確認  
ができます。



## 水窪 山住地区



- 緊急避難場所(大雨・台風等) | 令和4年4月1日
- 土砂災害(特別)警戒区域 土石流 | 令和4年3月31日
- 土砂災害 警戒区域 土石流 | 令和4年3月31日
- 土砂災害(特別)警戒区域 急傾斜地の崩壊 | 令和4年3月31日
- 土砂災害 警戒区域 急傾斜地の崩壊 | 令和4年3月31日
- 土砂災害 警戒区域 地すべり | 令和4年3月31日

緊急避難場所の開設場所は災害状況によって異なります。  
市ホームページやテレビ(NHK/・SBS)のdボタン等でご確認ください。

令和4年8月5日発行

### 気象情報や災害情報の入手方法

雨や台風などの気象情報  
河川や土砂災害の危険性

市からの避難情報  
避難所開設・閉鎖

静岡県防災情報システム  
SIPOS-RADAR(サイボス)

- ・雨量・河川水位等観測情報
- ・雨雲の様子等の気象情報
- ・土砂災害警戒情報

テレビのdボタン

- ・雨量や河川情報
- ・避難指示などの避難情報
- ・緊急避難場所の開設情報
- ・土砂災害警戒情報

浜松市  
HP

緊急速報  
メール

気象庁HP(キキクル)

- ・各種気象情報
- ・雨や雨雲、台風の様子
- ・土砂災害の危険度の情報 など

ラジオ

- ・気象情報・台風情報
- ・その他災害情報

浜松市防災ホットメール

- ・注意報警報などの気象情報
- ・避難指示などの避難情報
- ・緊急避難場所の開設情報

浜松市公式LINEアカウント

- ・避難指示などの避難情報
- ・緊急避難場所の開設情報

災害情報の入手方法や周囲のハザード情報を事前に把握しておくことは、災害時に適切な避難行動にとることに繋がります。

