

2. 駅前広場整備当時及びその後の改良時の「整備方針」の確認

2. 駅前広場整備当時及びその後の改良時の「整備方針」の確認

(1) 北口駅前広場

①北口駅前広場整備の沿革

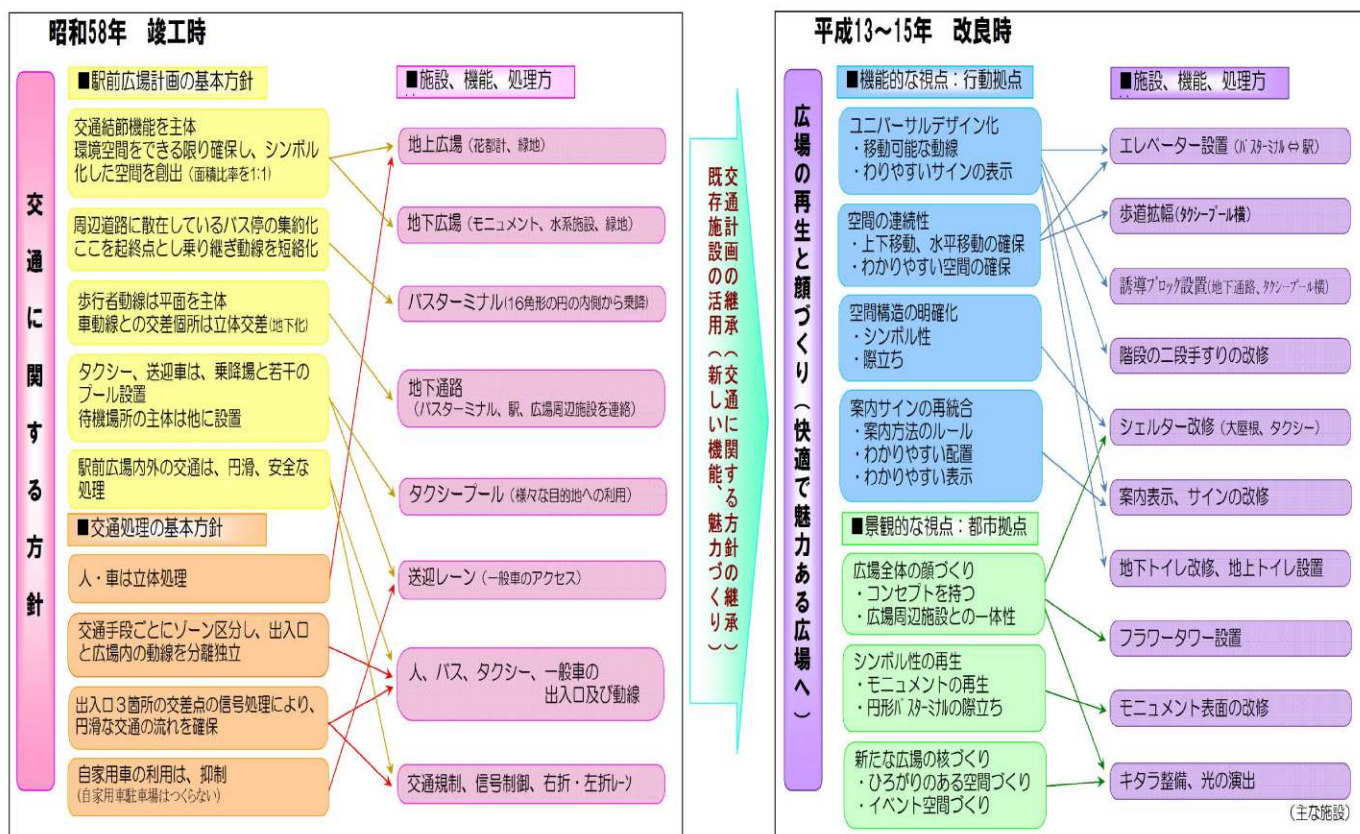
- ・昭和 39 年 10 月 : 東海道新幹線開通
- ・昭和 40～50 年代 : 浜松駅周辺土地区画整理事業、JR 東海道本線高架事業、遠州鉄道線高架事業
- ・昭和 56 年 4 月 : 区域拡大の都市計画変更 (現在の区域)
- ・昭和 58 年 10 月 : 北口駅前広場竣工
- ・平成 14～16 年度 : 大規模改修 (多目的広場、エレベーター設置等)

②北口駅前広場の整備方針

昭和 58 年竣工時点の北口駅前広場の整備方針としては、浜松駅周辺整備計画 中間報告書 (昭和 52 年 3 月 浜松駅周辺整備計画協議会) において検討が行われ、交通処理を主眼とした駅前広場の整備方針が策定されています。この整備方針に基づき、現在の駅前広場の原型を整備しました。

また、北口駅前広場は昭和 58 年 10 月の完成から 10 年以上が経過する中で、多くの来訪者を歓迎する雰囲気づくりに欠ける、あるいは時代の趨勢として公共施設に求められているユニバーサルデザインの配慮等、浜松市の玄関口としてのあり方の見直しが求められるようになってきました。

このようなことから、平成 12 年度の浜松駅北口駅前広場修景検討調査により、「広場の再生と顔づくり」という施設改良の方針をまとめ、平成 13 年度から平成 15 年度にかけて様々な改良を行いました。



2. 駅前広場整備当時及びその後の改良時の「整備方針」の確認

(2) 南口駅前広場

①南口駅前広場整備の沿革

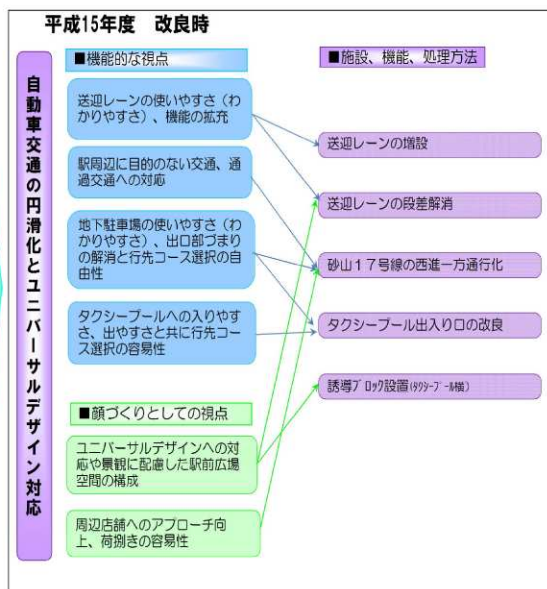
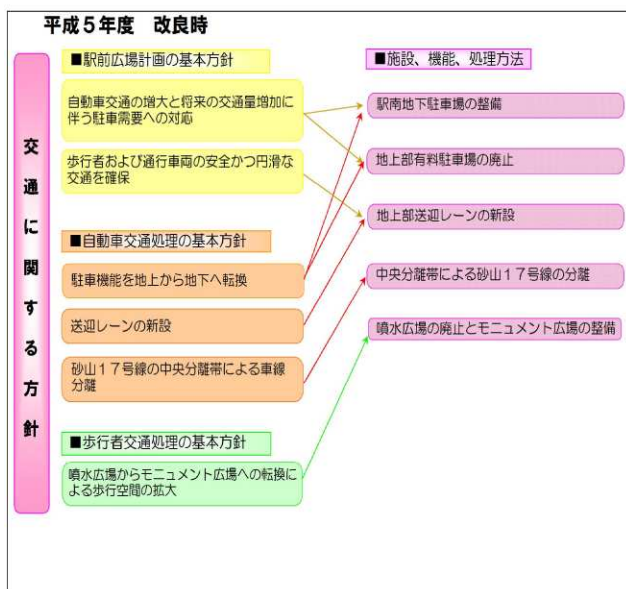
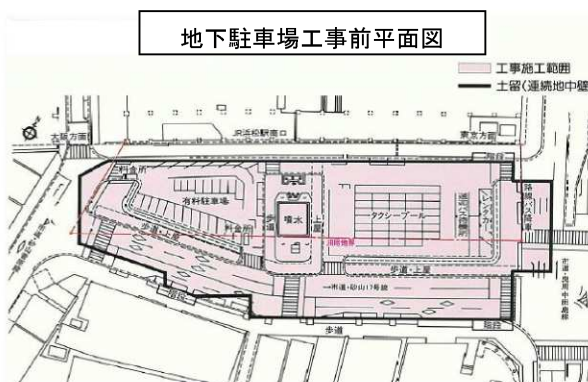
- ・戦後～ : 戦災復興土地区画整理事業
- ・昭和 29 年 3 月 : 都市計画決定
- ・昭和 37 年 : 南口駅前広場整備
- ・昭和 39 年 10 月 : 東海道新幹線開通
- ・昭和 40～50 年代 : 浜松駅周辺土地区画整理事業、JR 東海道本線高架事業、遠州鉄道線高架事業
- ・平成元年度 : 浜松駅南地下駐車場 都市計画決定
- ・平成 5 年 10 月 : 浜松駅南地下駐車場供用開始、南口駅前広場の改修
- ・平成 15 年 : 市道砂山 17 号線西進一方通行化、バリアフリー化工事、歩行者案内サイン

②南口駅前広場の整備方針

昭和 39 年竣工時点の南口駅前広場は地上の有料駐車場とタクシープール、それらに挟まれた噴水広場という施設配置でした。

平成 5 年には、都心部での産業経済の発展による自動車交通の増大と将来の交通量の増加に伴う駐車需要に対処するため、駅南地下駐車場を整備し、駐車機能を地上から地下に転換しました。また、駅への送迎利用については送迎レーンによって対応を図りました。

その後、地下駐車場への流出入交通が起す交通渋滞、一般送迎レーンの機能不足、タクシーのアクセス性の不便さが課題となり、平成 15 年度に、自動車交通の円滑化、ユニバーサルデザイン対応などの南口駅前広場の機能向上を図るための改良を行いました。

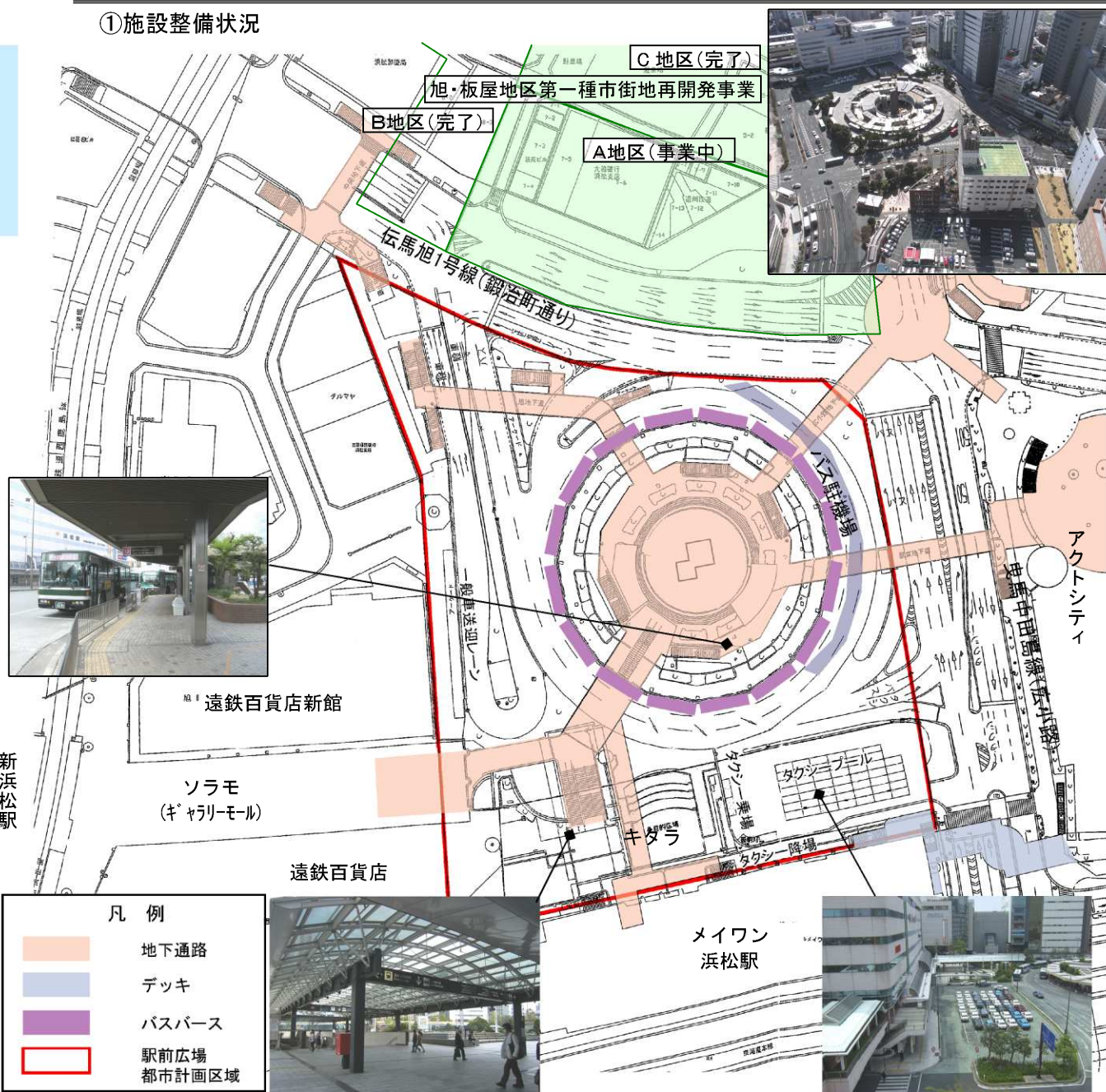


3. 駅前広場の現況整理

(1) 北口駅前広場

①施設整備状況

基本構想



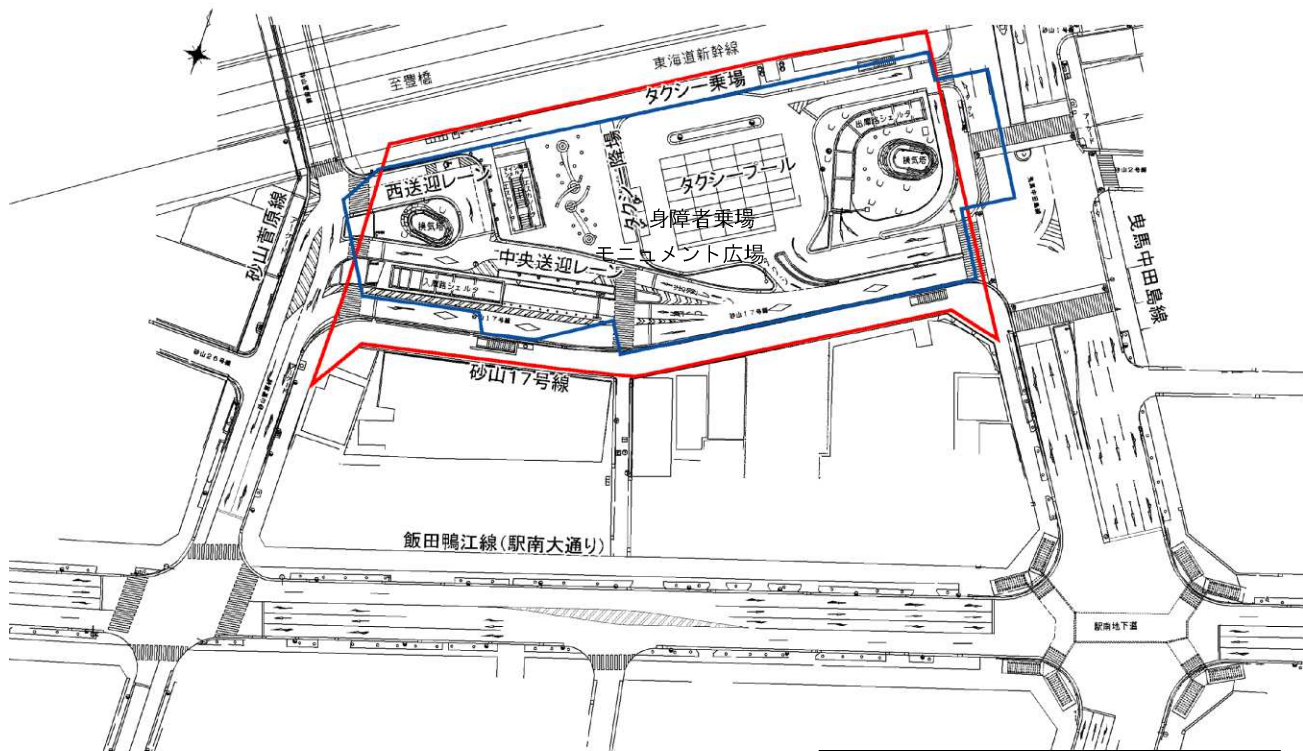
施設内容		歩行者施設	バス施設	タクシー施設	送迎車 緊急車	施景施設	交流施設	その他	計	バス事業用 施設
施設内容	地上	中央島式広場 (直径 77m)	乗降場 16 バース 降車場	乗車場 3 バース 降車場	送迎レーン 約 8 台分 緊急車駐車場 3 台	多目的広場 壁画 モニュメント	キダラ 地下広場	公衆便所 エレベーター	約 18,900 m ²	案内所 乗務員詰所 待合室
	地下	幅員 6~11.4m の通路 4 本 地下広場 (直径 55m)	5 バース 駐機場 7 台	6 バース プール 4 7 台						
		約 6,400 m ²	約 6,200 m ²	約 1,600 m ²	約 1,500 m ²	約 3,200 m ²				

都市計画駅前広場 計画決定面積：約 18,900 m² (内 約 3,630 m²は J R 東海財産)

(2) 南口駅前広場

① 施設整備状況

南口駅前広場（地上）



基本構想

地下1階

地下2階

凡例

- 駅前広場都市計画区域
- 浜松駅南地下駐車場

凡例

- 自走式駐車スペース
- 機械式駐車スペース
- トイレ
- 階段
- エスカレーター

	歩行者施設	バス施設	タクシー施設	送迎車施設	修景施設	その他	面積
施設内容	モニュメント広場	なし	乗車場 2 バース 降車場 2 バース (降車場は車いす利用者利用可) プール 39 台分	西送迎レーン ・全車両用：約4台分 ・車いす使用者用：1台 中央送迎レーン ・全車両用：約4台分	モニュメント太陽光集光システム	浜松駅南地下駐車場 502 台	約 6,700 m ²

都市計画駅前広場 計画決定面積：約 6,700 m² (内 約 3,350 m²は J R 東海財産)