

# 県道熊小松天竜川停車場線災害復旧だより

令和6年  
4月号

発行元：浜松市 土木部 天竜土木整備事務所

浜松市天竜区二俣町二俣481 電話：053-926-1561

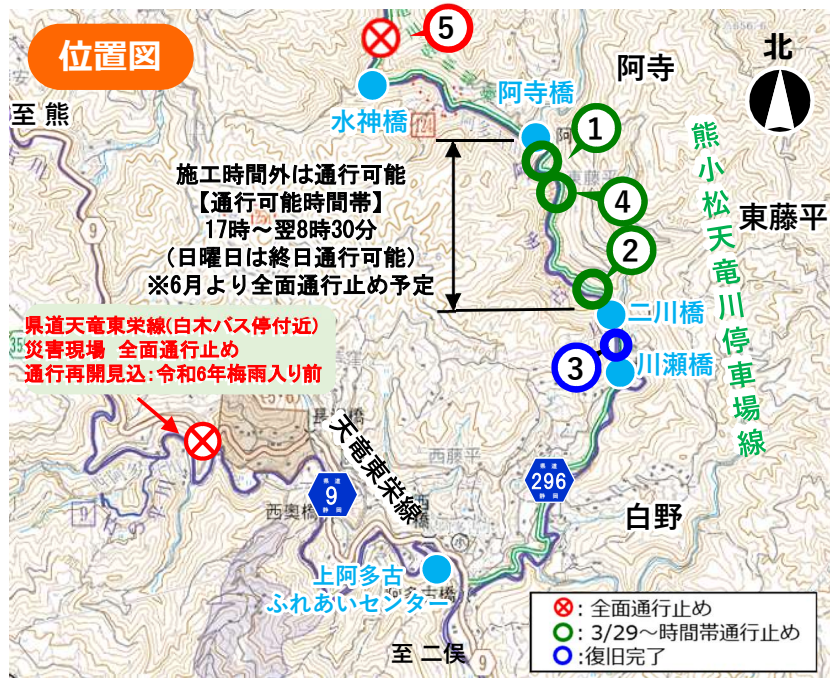
メール：tn-doboku@city.hamamatsu.shizuoka.jp

●ご不明な点がある方は、発行元へお問い合わせください。

## 災害現場 ①②④ 6月～7月末は終日全面通行止めとさせていただきます。

規制開始日時につきましては改めてお知らせいたします。

県道天竜東栄線が令和6年梅雨入り前に通行再開予定であるため、全面通行止め規制の際はそちらを迂回してください。



**① 阿寺橋南**

地山補強工施工中

路肩崩壊 4月16日撮影

**復旧工法**  
盛土+舗装工 道路を復旧  
地山補強工 地山と擁壁を補強

準備工(仮設道路)[完了]  
地山補強土工[施工中]  
盛土工・舗装工

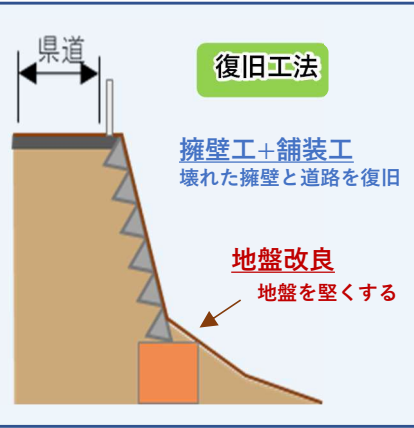
※復旧完了見込：令和6年5月末予定  
ただし、②④の本復旧工事を進めるため交通規制は7月末まで継続

**② 二川橋北**

伐採完了

路肩崩壊 4月16日撮影

※復旧完了見込：令和6年7月末予定



**④ 阿寺橋南**

伐採、大型土のう設置完了

斜面崩壊 4月16日撮影

**③ 川瀬橋北**

復旧完了 令和6年3月災害復旧完了

市道 県道

4月16日撮影

※市道も復旧完了のため、通行再開

**⑤ 水神橋北**

斜面上部の不安定岩塊の対策工法検討中

落石 4月16日撮影

4月16日撮影

※復旧完了見込：令和7年2月末予定

下記QRコードより通行規制の情報をご確認いただけます

浜松市  
ホームページ

X (旧Twitter)

浜松市  
防災ホットメール

※登録ページに遷移します

# 天竜区(南部)・浜名区(北部)通れるマップ

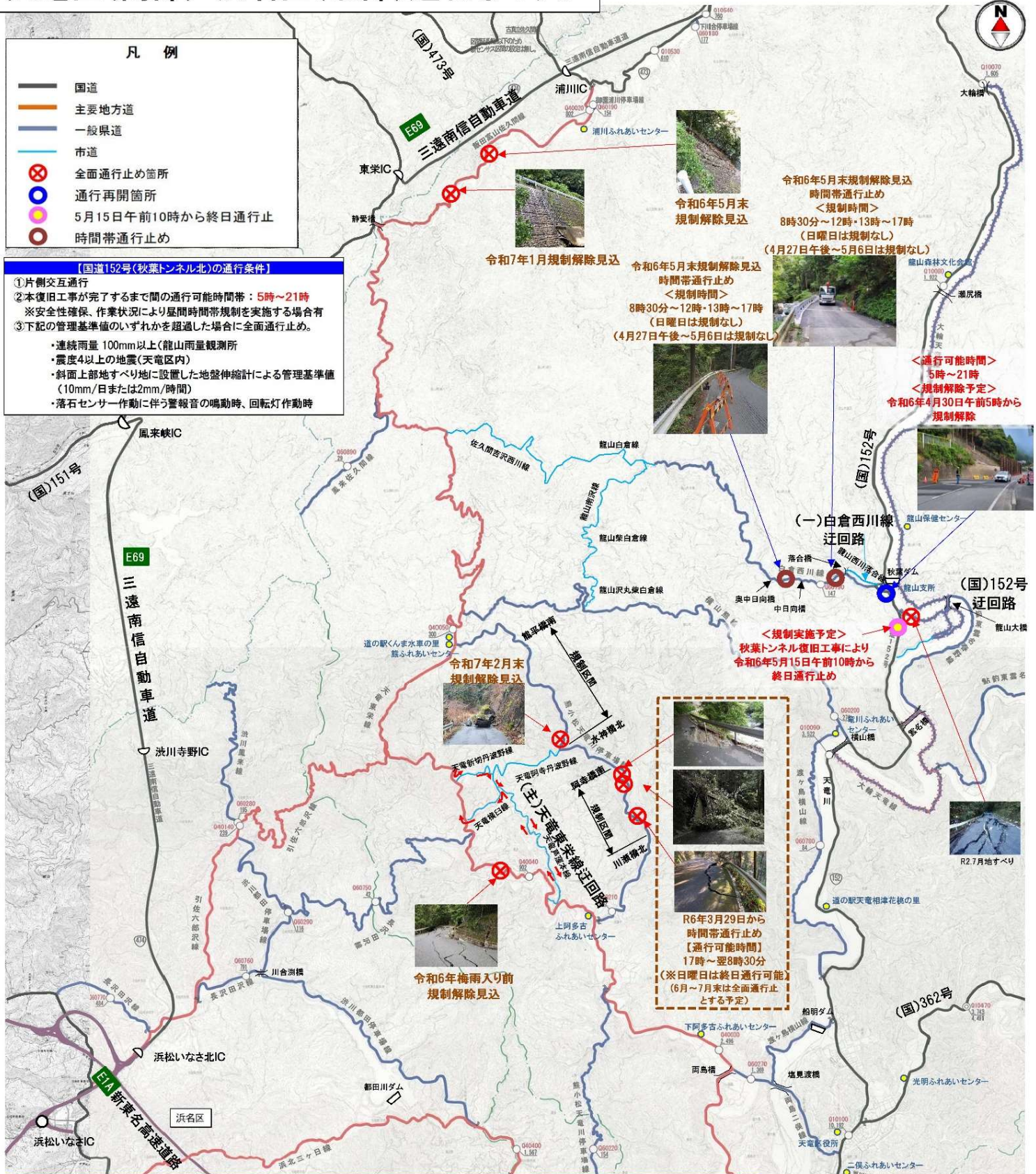
## 凡例

- 国道
- 主要地方道
- 一般県道
- 市道
- ⊗ 全面通行止め箇所
- ⊙ 通行再開箇所
- ⊙ 5月15日午前10時から終日通行止
- ⊙ 時間帯通行止め

### 【国道152号(秋葉トンネル北)の通行条件】

- ①片側交互通行
- ②本復旧工事が完了するまでの通行可能時間帯：5時～21時  
※安全性確保、作業状況により昼間時間帯規制を実施する場合は、下記の管理基準値のいずれかを超過した場合に全面通行止め。
- ③下記の管理基準値のいずれかを超過した場合に全面通行止め。

- ・連続雨量 100mm以上(龍山雨量観測所)
- ・震度4以上の地震(天竜区内)
- ・斜面上部地すべり地に設置した地盤伸縮計による管理基準値(10mm/日または2mm/時間)
- ・落石センサー作動に伴う警報音の鳴動時、回転灯作動時



### ※(主)天竜東線線迂回路

市道天竜横白線は道路幅員が狭くすれ違いが困難なことから災害復旧が完了した市道天竜新切丹波野線を新たに迂回路へ追加しました。通行の際は以下のような迂回にご協力願います。

【二俣方面→熊方面】：市道天竜戸窪本線 → 市道天竜横白線

【熊方面→二俣方面】：市道天竜新切丹波野線 → 市道天竜戸窪本線

※一方通行を制限するものではありません。対向車が来ることもありますので通行の際にはご注意ください。

※中型車以上につきましては、引き続き県道横山熊線をご利用ください。

道幅が狭いため、サイクリングの方もゆずりあいで行進にご協力ください。

強風により枯枝等が落下していることがあるため、注意してご通行ください。

道路の異常を発見されましたら、土木スマホ通報システム「いっちゃお!」をご活用ください。

**土木スマホ通報システム**  
「いっちゃお!」

**浜松市 ホームページ**

**X (旧Twitter)**

**浜松市 防災ホットメール**

※写真は被災直後の状況、通行再開箇所については通行再開時の状況