

県道飯田富山佐久間線災害復旧だより

令和5年
11月号

発行元：浜松市 土木部 天竜土木整備事務所

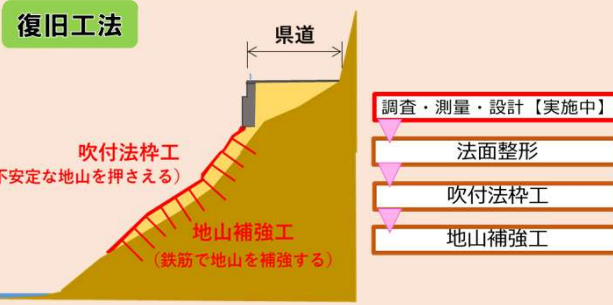
浜松市天竜区二俣町481 電話：053-926-1561
メール：tn-doboku@city.Hamamatsu.shizuoka.jp
●ご不明な点がある方は、発行元へお問い合わせください。

県道飯田富山佐久間線
災害復旧工事が進んでおります



② 県道飯田富山佐久間線(その2)

通行再開見込：令和6年3月末予定

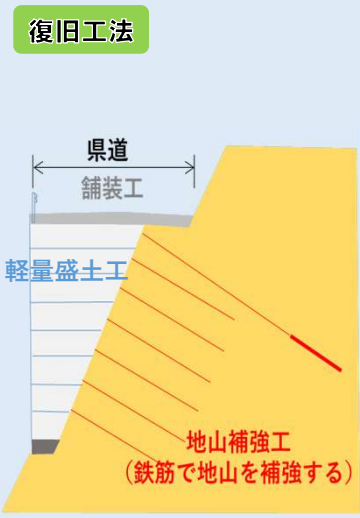


① 県道飯田富山佐久間線(その1)

通行再開見込：令和6年梅雨入り前予定



- 調査・測量・設計【完了】
- 支障木伐採【完了】
- 仮設道路施工【完了】
- 既設ブロック等撤去【**施工中**】
- 地山補強工
- 軽量盛土工
- 舗装工



下記QRコードより通行規制の情報をご確認いただけます

浜松市
ホームページ

X (旧Twitter)

浜松市
防災ホッとメール

天竜区(南部)・北区(北部)通れるマップ

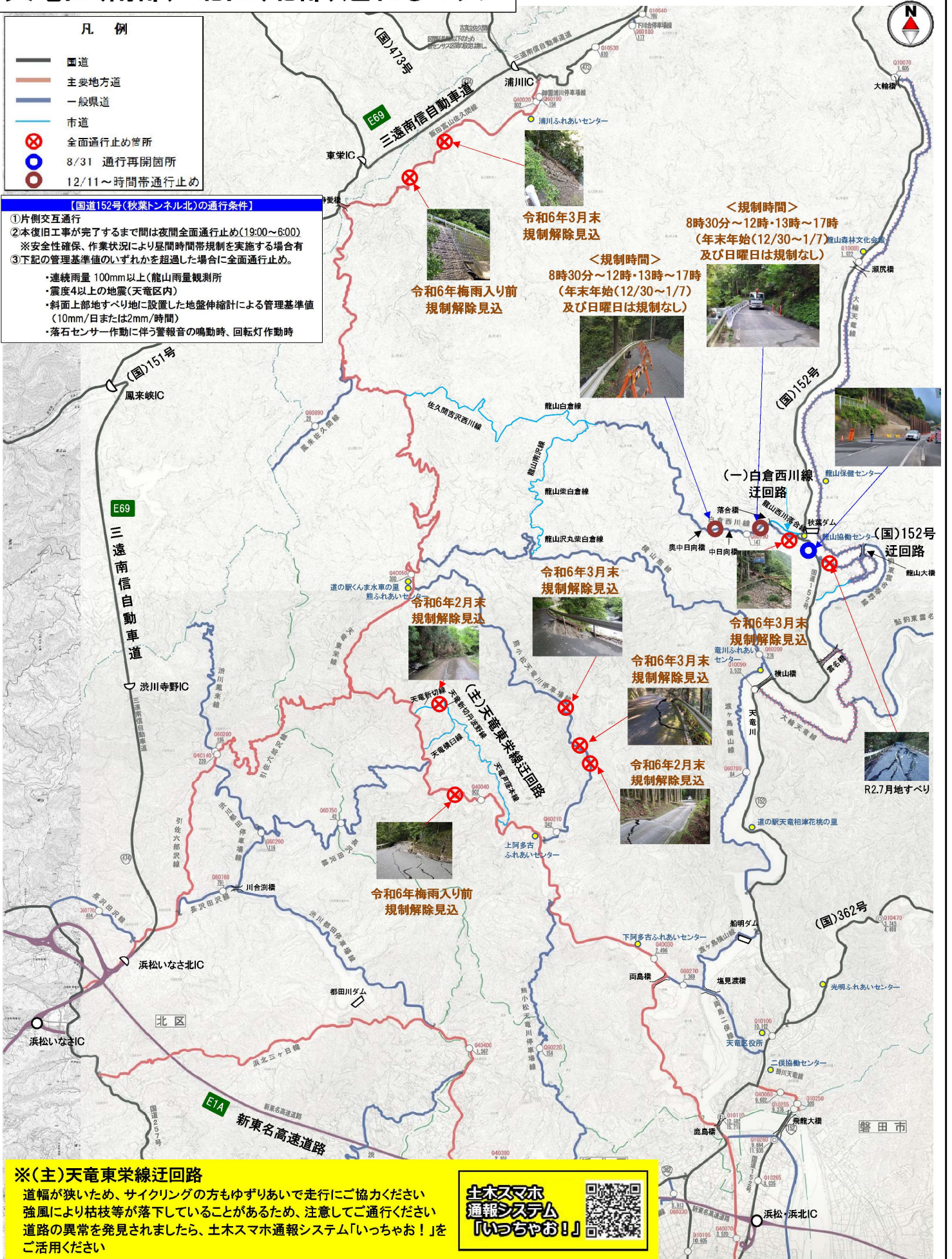
凡 例

-  国道
-  主要地方道
-  一般県道
-  市道
-  全面通行止め箇所
-  8/31 通行再開箇所
-  12/11～時間帯通行止め

【国道152号(秋葉トンネル北)の通行条件】

- ①片側交互通行
- ②本復旧工事が完了するまで夜間全面通行止め(19:00～6:00)
※安全性確保、作業状況により昼間時間帯規制を実施する場合は有
- ③下記の管理基準値のいずれかを超過した場合に全面通行止め。

- ・連続雨量 100mm以上(龍山雨量観測所)
- ・震度4以上の地震(天竜区内)
- ・斜面上部土すべりに設置した地盤伸縮計による管理基準値(10mm/日または2mm/時間)
- ・落石センサー作動に伴う警報音の鳴動時、回転灯作動時



※(主)天竜東栄線迂回路

道幅が狭いため、サイクリングの方もゆずりあいで行走にご協力ください
 強風により枯枝等が落下していることがあるため、注意してご通行ください
 道路の異常を発見されましたら、土木スマホ通報システム「いっちゃお！」をご活用ください

**土木スマホ
通報システム
「いっちゃお！」**



※写真は被災直後の状況、通行再開箇所については通行再開時の状況