

# 県道飯田富山佐久間線災害復旧だより

令和6年  
1月号

発行元：浜松市 土木部 天竜土木整備事務所

浜松市天竜区二俣町二俣481 電話：053-926-1561  
メール：tn-doboku@city.Hamamatsu.shizuoka.jp

●ご不明な点がある方は、発行元へお問い合わせください。

県道飯田富山佐久間線  
災害復旧工事を実施しております

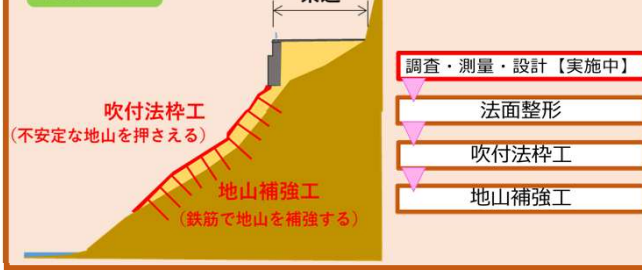


## ② 県道飯田富山佐久間線(その2)

通行再開見込：令和6年3月末予定



復旧工法



## ① 県道飯田富山佐久間線 (その1)

通行再開見込：令和6年梅雨入り前予定



調査・測量・設計【完了】

支障木伐採【完了】

仮設道路施工【完了】

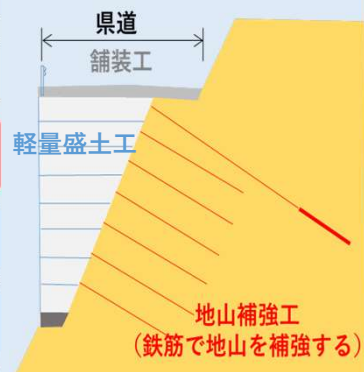
既設ブロック等撤去【施工中】

地山補強工

軽量盛土工

舗装工

復旧工法



下記QRコードより通行規制の情報をご確認いただけます





# 天竜区(南部)・浜名区(北部)通れるマップ

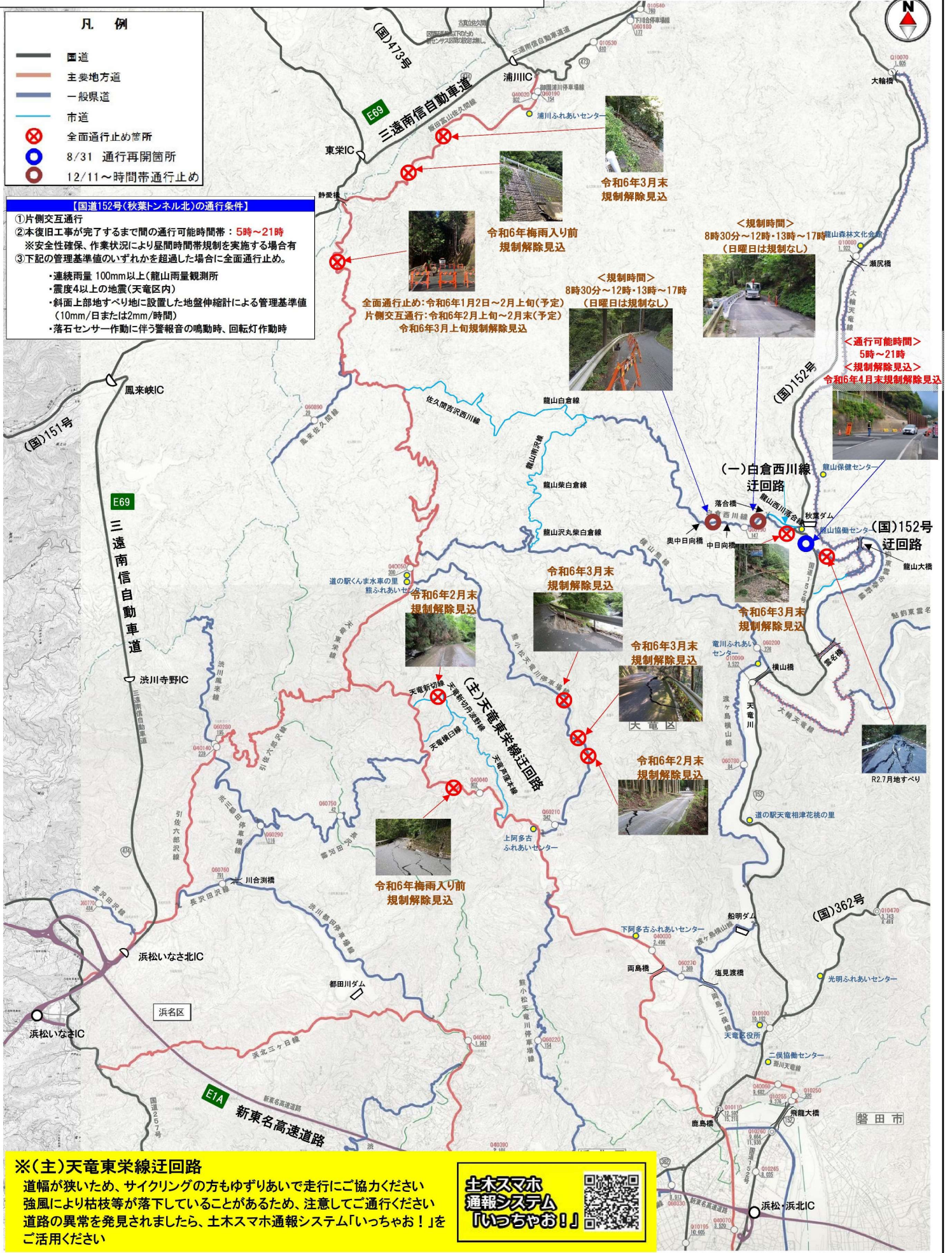
**凡 例**

- 国道
- 主要地方道
- 一般県道
- 市道
- ⊗ 全面通行止め箇所
- ⊙ 8/31 通行再開箇所
- ⊖ 12/11 ~ 時間帯通行止め

**【国道152号(秋葉トンネル北)の通行条件】**

- ①片側交互通行
- ②本復旧工事が完了するまでの間の通行可能時間帯：5時～21時  
※安全性確保、作業状況により昼間時間帯規制を実施する場合有
- ③下記の管理基準値のいずれかを超過した場合に全面通行止め

- ・連続雨量 100mm以上(龍山雨量観測所)
- ・震度4以上の地震(天竜区内)
- ・斜面上部地すべり地に設置した地盤伸縮計による管理基準値(10mm/日または2mm/時間)
- ・落石センサー作動に伴う警報音の鳴動時、回転灯作動時



**※(主)天竜東栄線迂回路**  
道幅が狭いため、サイクリングの方もゆずりあいで行走にご協力ください  
強風により枯枝等が落下していることがあるため、注意してご通行ください  
道路の異常を発見されましたら、土木スマホ通報システム「いっちゃお！」をご活用ください

**土木スマホ  
通報システム  
「いっちゃお！」**

※写真は被災直後の状況、通行再開箇所については通行再開時の状況