

産業廃棄物処理計画書

平成 28 年 6 月 13 日

浜松市長 鈴木 康 友 殿

提出者

住 所 浜松市天竜区二俣町二俣1382-2

氏 名 天龍土建工業株式会社

代表取締役 長谷川 智彦

電話番号 053-926-2156

廃棄物の処理及び清掃に関する法律第12条第9項の規定に基づき、産業廃棄物の減量その他その処理に関する計画を作成したので、提出します。

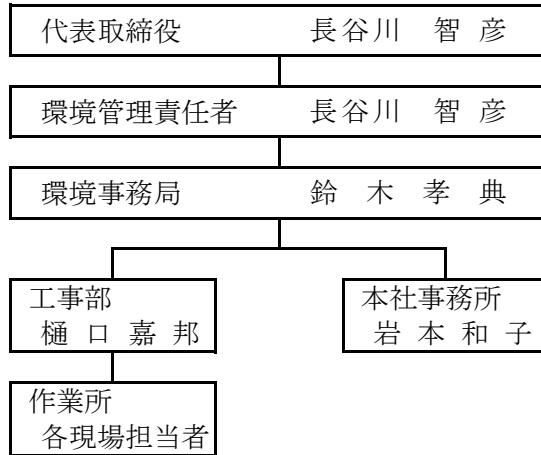
事業場の名称	天龍土建工業株式会社
事業場の所在地	浜松市天竜区二俣町二俣1382-2
計画期間	平成 28 年 4 月 1 日 ~ 平成 29 年 3 月 31 日

当該事業場において現に行っている事業に関する事項

① 事業の種類	総合工事業 (中分類コード : 06)
② 事業の規模	12,560,000,000 円 (元請完成工事高)
③ 従業員数	31人
産業廃棄物の一連の処理の工程	木くず 中間処理業者に委託してチップとして再資源化
	がれき類 中間処理業者に委託して再生骨材として再資源化
	廃プラスチック類 中間処理業者に委託して破砕後最終処分場(安定型埋立)
	混合廃棄物 中間処理業者に委託して破砕後管理型最終処分場に埋立処分
	汚泥 中間処理業者に委託して中間処理後流動化処理土に再資源化
	ガラス,コンクリート,陶磁器くず 中間処理業者に委託して破砕後最終処分場(安定型埋立)

産業廃棄物の処理に係る管理体制に関する事項

(管理体制図)



産業廃棄物の排出の抑制に関する事項

① 現 状	【前年度（ 27 年度）実績】 別紙「①現状」のとおり	
	産 業 廃 棄 物 の 種 類	
	排 出 量	t t
	(これまでに実施した取組) 産業廃棄物全て再生資源化施設へ搬出し、それぞれ最適な処理を行う。	
② 計 画	【目標】 別紙「②計画」のとおり	
	産 業 廃 棄 物 の 種 類	
	排 出 量	t t
	(今後実施する予定の取組) 今後も産業廃棄物全て再生資源化施設へ搬出し、最適な処理を行う。	

産業廃棄物の分別に関する事項

① 現 状	(分別している産業廃棄物の種類及び分別に関する取組) 木くずは枝葉, 幹と根株に分け搬出しています。 がれき類は、コンクリートがらとアスファルトがらに分け搬出しています。
② 計 画	(今後分別する予定の産業廃棄物の種類及び分別に関する取組) 今後も木くずとがれき類の分別を全従業員に周知し徹底する。

自ら行う産業廃棄物の再生利用に関する事項			
① 現 状	【前年度（ 27 年度）実績】		
	産業廃棄物の種類	—	—
	自ら再生利用を行った産業廃棄物の量	— t	— t
	(これまでに実施した取組) 設計、施工条件が合えば、がれき類の再生材（合材、砕石）の利用を行っている。		
② 計 画	【目標】		
	産業廃棄物の種類	—	—
	自ら再生利用を行う産業廃棄物の量	— t	— t
	(今後実施する予定の取組) 今後も再生材（合材、砕石）の利用に努めたい。		
自ら行う産業廃棄物の中間処理に関する事項			
① 現 状	【前年度（ 27 年度）実績】		
	産業廃棄物の種類	—	—
	自ら熱回収を行った産業廃棄物の量	— t	— t
	自ら中間処理により減量した産業廃棄物の量	— t	— t
(これまでに実施した取組) 特に実施していない。			
② 計 画	【目標】		
	産業廃棄物の種類	—	—
	自ら熱回収を行う産業廃棄物の量	— t	— t
	自ら中間処理により減量する産業廃棄物の量	— t	— t
(今後実施する予定の取組) 実施予定なし。			

自ら行う産業廃棄物の埋立処分又は海洋投入処分に関する事項			
① 現 状	【前年度（ 27 年度）実績】		
	産業廃棄物の種類	—	—
	自ら埋立処分又は海洋投入処分を行った産業廃棄物の量	— t	— t
	(これまでに実施した取組) 特に実施していない。		
② 計 画	【目標】		
	産業廃棄物の種類	—	—
	自ら埋立処分又は海洋投入処分を行う産業廃棄物の量	— t	— t
	(今後実施する予定の取組) 実施予定なし。		
産業廃棄物の処理の委託に関する事項			
① 現 状	【前年度（ 27 年度）実績】 別紙「①現状」のとおり		
	産業廃棄物の種類		
	全 処 理 委 託 量	t	t
	優良認定処理業者への処理委託量	t	t
	再生利用業者への処理委託量	t	t
	認定熱回収業者への処理委託量	t	t
	認定熱回収業者以外の熱回収を行う業者への処理委託量	t	t
	(これまでに実施した取組) 委託基準に従って、産業廃棄物を委託できる業者を選定し、書面による契約を実施している。 追跡調査の実施		

② 計画	【目標】		別紙「②計画」のとおり	
	産業廃棄物の種類			
	全処理委託量		t	t
	優良認定処理業者への処理委託量		t	t
	再生利用業者への処理委託量		t	t
	認定熱回収業者への処理委託量		t	t
	認定熱回収業者以外の熱回収を行う業者への処理委託量		t	t
<p>(今後実施する予定の取組)</p> <p>可能な限り優良認定処理業者から選定する。</p> <p>電子マニフェストの導入を進めるため、電子マニフェスト対応可能な処理業者から選定する。</p> <p>追跡調査の実施</p>				
※ 事務処理欄				

産業廃棄物の処理の委託に関する事項（別紙）

① 現 状 【前年度（ 27 年度）実績】					
産業廃棄物の種類	排 出 量 (全処理委託量)	委託先			
		優良認定処理業者 への処理委託量	再生利用業者への 処理委託量	認定熱回収業者へ の処理委託量	認定熱回収業者以 外の熱回収を行う業 者への処理委託量
が れ き 類	1,266.90 t	0.00 t	1,266.90 t	0.00 t	0.00 t
木 く ず	745.80 t	0.00 t	745.80 t	0.00 t	0.00 t
廃プラスチック類	2.39 t	2.39 t	0.00 t	0.00 t	0.00 t
混合廃棄物(管理型)	18.62 t	18.59 t	0.03 t	0.00 t	0.00 t
汚 泥	0.00 t	0.00 t	0.00 t	0.00 t	0.00 t
ガラス,コンクリート,陶磁器くず	0.00 t	0.00 t	0.00 t	0.00 t	0.00 t
合 計	2,033.71 t	20.98 t	2,012.73 t	0.00 t	0.00 t

② 計 画 【目標】					
産業廃棄物の種類	排 出 量 (全処理委託量)	委託先			
		優良認定処理業者 への処理委託量	再生利用業者への 処理委託量	認定熱回収業者へ の処理委託量	認定熱回収業者以 外の熱回収を行う業 者への処理委託量
が れ き 類	1,200.00 t	0.00 t	1,200.00 t	0.00 t	0.00 t
木 く ず	700.00 t	0.00 t	700.00 t	0.00 t	0.00 t
廃プラスチック類	2.00 t	2.00 t	0.00 t	0.00 t	0.00 t
混合廃棄物(管理型)	15.00 t	15.00 t	0.00 t	0.00 t	0.00 t
汚 泥	0.00 t	0.00 t	0.00 t	0.00 t	0.00 t
ガラス,コンクリート,陶磁器くず	0.00 t	0.00 t	0.00 t	0.00 t	0.00 t
合 計	1,917.00 t	17.00 t	1,900.00 t	0.00 t	0.00 t