

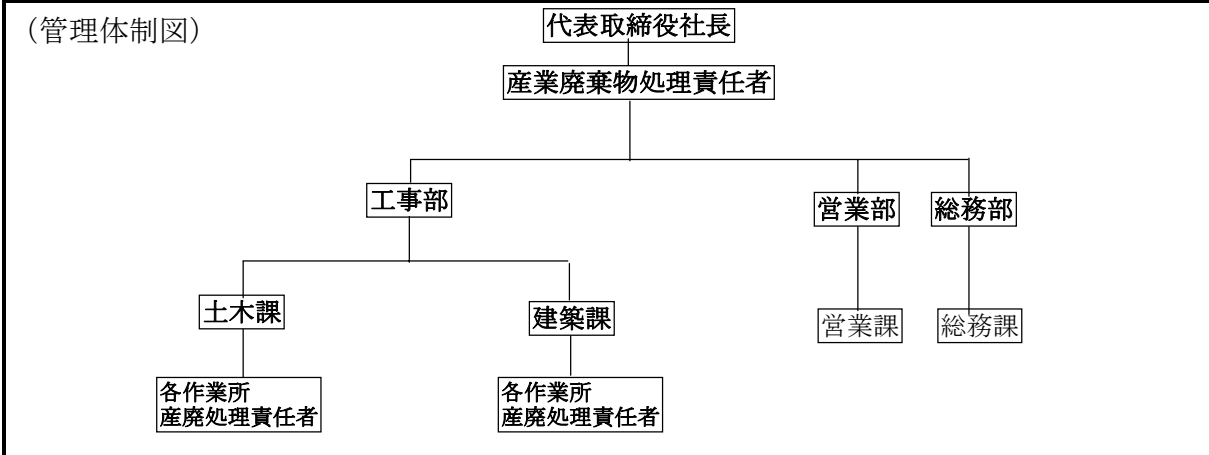
様式第二号の八(第八条の四の五関係)

(第1面)

| | | |
|--|---|-----------|
| 産業廃棄物処理計画書 | | 平成28年6月3日 |
| 浜松市長 鈴木康友 殿 提出者 住所 浜松市西区和地町5181-1 氏名 株式会社 浜建 代表取締役 豊田和壽 電話番号 053-486-0110 | | |
| 廃棄物の処理及び清掃に関する法律第12条第9項の規定に基づき、産業廃棄物の減量その他その処理に関する計画を作成したので、提出します。 | | |
| 事業場の名称 | 株式会社 浜建 | |
| 事業場の所在地 | 浜松市西区和地町5181-1 | |
| 計画期間 | 平成28年4月1日～平成29年3月31日 | |
| 当該事業場において現に行っている事業に関する事項 | | |
| ① 事業の種類 | 総合建設業 | |
| ② 事業の規模 | 完成工事高 1,500 百万円 | |
| ③ 従業員数 | 21名 | |
| ④ 産業廃棄物の一連の処理の工程 | 排出【当社】 運搬【委託】 処分【委託】 元請(事業者) → 運搬(委託) → 処分(委託) | |

(日本工業規格 A列4番)

産業廃棄物の処理に係る管理体制に関する事項



産業廃棄物の排出の抑制に関する事項

| | | | |
|-----|--|--------|---|
| ①現状 | 【前年度（27年度）実績】（第2面）別紙の通り | | |
| | 産業廃棄物の種類 | 別紙のとおり | |
| | 排出量 | t | t |
| | (これまでに実施した取組) ・電子Manifestoの利用 ・作業所発生廃棄物の削減に努める | | |
| ②計画 | 【目標】（第2面）別紙の通り | | |
| | 産業廃棄物の種類 | 別紙のとおり | |
| | 排出量 | t | t |
| | (今後実施する予定の取組) ・電子Manifestoの利用、促進 ・廃棄物の素材を把握し、再資源化を前提として、分別回収・処理、減量化を図り、再資源化の向上に取り組む。 | | |

産業廃棄物の分別に関する事項

| | |
|-----|---|
| ①現状 | (分別している産業廃棄物の種類及び分別に関する取組) 【がれき類・木くず・鉄くず・乾電池・ダンボール】 ・各ブース（箱）を用意して分別している。 ・建設混合廃棄物がまだ多い。 |
| ②計画 | (今後分別する予定の産業廃棄物の種類及び分別に関する取組) ・建設混合廃棄物について分別を徹底し、再生利用できるものは混合廃棄物としないよう努める。 ・ペットボトル、弁当くずなど一般廃棄物は産業廃棄物としないよう持ち帰る。 |

(第2面)一別紙

産業廃棄物の排出の抑制に関する事項

| | | | | | | | | |
|-------------|-----------------|-----------|----------|--------|----------|-------|-------|---------|
| ① 現 状 | 【前年度(27 年度)実績】 | | | | | | | |
| | 産業廃棄物の種類 | 汚泥 | 廃プラスチック類 | 燃え殻 | 木くず | 繊維くず | 金属くず | 建設混合廃棄物 |
| | 排出量 | 44.3 t | 26.6 t | 0 t | 200.8 t | 0.5 t | 9.3 t | 82.4 t |
| | 産業廃棄物の種類 | ガラス・陶磁器くず | 石膏ボード | がれき類 | 石綿綿(飛散性) | | | |
| | 排出量 | 9.6 t | 36.9 t | 2960 t | 0.6 t | | | |

| | | | | | | | | |
|-------------|----------|-----------|----------|--------|----------|-------|------|---------|
| ② 計 画 | 【目標】 | | | | | | | |
| | 産業廃棄物の種類 | 汚泥 | 廃プラスチック類 | 燃え殻 | 木くず | 繊維くず | 金属くず | 建設混合廃棄物 |
| | 排出量 | 44 t | 26 t | 0 t | 200 t | 0.5 t | 9 t | 80 t |
| | 産業廃棄物の種類 | ガラス・陶磁器くず | 石膏ボード | がれき類 | 石綿綿(飛散性) | | | |
| | 排出量 | 9 t | 30 t | 2900 t | 0 t | | | |

自ら行う産業廃棄物の再生利用に関する事項

| | | | |
|-----|-------------------|------|---|
| ①現状 | 【前年度（ 27 年度）実績】 | | |
| | 産業廃棄物の種類 | 該当なし | |
| | 自ら再生利用を行った産業廃棄物の量 | 0 t | t |
| | (これまでに実施した取組) | | |
| ②計画 | 【目標】 | | |
| | 産業廃棄物の種類 | 該当なし | |
| | 自ら再生利用を行う産業廃棄物の量 | 0 t | t |
| | (今後実施する予定の取組) | | |

自ら行う産業廃棄物の中間処理に関する事項

| | | | |
|---------------|----------------------|------|---|
| ①現状 | 【前年度（ 27 年度）実績】 | | |
| | 産業廃棄物の種類 | 該当なし | |
| | 自ら熱回収を行った産業廃棄物の量 | 0 t | t |
| | 自ら中間処理により減量した産業廃棄物の量 | 0 t | t |
| (これまでに実施した取組) | | | |
| ②計画 | 【目標】 | | |
| | 産業廃棄物の種類 | 該当なし | |
| | 自ら熱回収を行う産業廃棄物の量 | 0 t | t |
| | 自ら中間処理により減量する産業廃棄物の量 | 0 t | t |
| (今後実施する予定の取組) | | | |

自ら行う産業廃棄物の埋立処分又は海洋投入処分に関する事項

| | | | |
|-----|---------------------------|------|---|
| ①現状 | 【前年度（ 27 年度）実績】 | | |
| | 産業廃棄物の種類 | 該当なし | |
| | 自ら埋立処分又は海洋投入処分を行った産業廃棄物の量 | 0 t | t |
| | (これまでに実施した取組) | | |
| ②計画 | 【目標】 | | |
| | 産業廃棄物の種類 | 該当なし | |
| | 自ら埋立処分又は海洋投入処分を行う産業廃棄物の量 | 0 t | t |
| | (今後実施する予定の取組) | | |

産業廃棄物の処理の委託に関する事項

| | | | |
|-----|--|-------------|---|
| ①現状 | 【前年度（平成27年度）実績】 | | |
| | 産業廃棄物の種類 | (第4面) 別紙の通り | |
| | 全処理委託量 | (第4面) 別紙の通り | t |
| | 優良認定処理業者への処理委託量 | (第4面) 別紙の通り | t |
| | 再生利用業者への処理委託量 | (第4面) 別紙の通り | t |
| | 認定熱回収業者への処理委託量 | (第4面) 別紙の通り | t |
| | 認定熱回収業者以外の熱回収を行う業者への処理委託量 | (第4面) 別紙の通り | t |
| | (これまでに実施した取組) ★収集運搬業者の許可の確認及び許可期限の確認 ★中間処理業者及び最終処理業者の許可の確認及び許可期限の確認 ★電子マニフェストの導入実施 ★優良認定処理業者の情報収集と取引 | | |

(第4面) - 別紙

【前年度(27 年度)実績】

| 産業廃棄物の種類 | 汚泥 | 廃プラスチック類 | 燃え殻 | 木くず | 繊維くず | 金属くず | 建設混合廃棄物 |
|------------------------------|--------|----------|-----|---------|-------|-------|---------|
| 総排出量(t) | 44.3 t | 26.6 t | 0 t | 200.8 t | 0.5 t | 9.3 t | 82.4 t |
| 優良認定処理業者への処理委託量(t) | 0 | 0 | 0 | 0 | 0 | 0 | 0 |
| 再生利用業者への処理委託量(t) | 0 | 0 | 0 | 0 | 0 | 0 | 0 |
| 認定熱回収業者への処理委託量(t) | 44.3 t | 26.6 t | 0 t | 200.8 t | 0.5 t | 9.3 t | 82.4 t |
| 認定熱回収業者以外の熱回収を行う業者への処理委託量(t) | 0 | 0 | 0 | 0 | 0 | 0 | 0 |

① 現状

| 産業廃棄物の種類 | ガラス・陶磁器くず | 石膏ボード | がれき類 | 石綿綿(飛散性) | | | |
|------------------------------|-----------|--------|--------|----------|--|--|--|
| 総排出量(t) | 9.6 t | 36.9 t | 2960 t | 0.6 t | | | |
| 優良認定処理業者への処理委託量(t) | 0 | 0 | 0 | 0 | | | |
| 再生利用業者への処理委託量(t) | 9.6 t | 36.9 t | 2960 t | 0.6 t | | | |
| 認定熱回収業者への処理委託量(t) | 0 | 0 | 0 | 0 | | | |
| 認定熱回収業者以外の熱回収を行う業者への処理委託量(t) | 0 | 0 | 0 | 0 | | | |

| | | | |
|--------|---|-------------|---|
| ②計画 | 【目標】 (第5面) 別紙の通り | | |
| | 産業廃棄物の種類 | (第5面) 別紙の通り | |
| | 全処理委託量 | (第5面) 別紙の通り | t |
| | 優良認定処理業者への処理委託量 | (第5面) 別紙の通り | t |
| | 再生利用業者への処理委託量 | (第5面) 別紙の通り | t |
| | 認定熱回収業者への処理委託量 | (第5面) 別紙の通り | t |
| | 認定熱回収業者以外の熱回収を行う業者への処理委託量 | (第5面) 別紙の通り | t |
| | (今後実施する予定の取組) ★電子マニフェストへの利用率社内98%以上 ★優良認定処理業者の確認と情報収集及び取引 ★処理業者・再資源化施設への調査100%実施 | | |
| ※事務処理欄 | | | |

(第5面)一別紙

【平成28年度 目標】

| 産業廃棄物の種類 | 汚泥 | 廃プラスチック類 | 燃え殻 | 木くず | 繊維くず | 金属くず | 建設混合廃棄物 |
|------------------------------|------|----------|-----|-------|-------|------|---------|
| 排出量(t) | 44 t | 26 t | 0 t | 200 t | 0.5 t | 9 t | 80 t |
| 優良認定処理業者への処理委託量(t) | 0 | 0 | 0 | 0 | 0 | 0 | 0 |
| 再生利用業者への処理委託量(t) | 0 | 0 | 0 | 0 | 0 | 0 | 0 |
| 認定熱回収業者への処理委託量(t) | 44 t | 26 t | 0 t | 200 t | 0.5 t | 9 t | 80 t |
| 認定熱回収業者以外の熱回収を行う業者への処理委託量(t) | 0 | 0 | 0 | 0 | 0 | 0 | 0 |

②
計画

| 産業廃棄物の種類 | ガラス・陶磁器くず | 石膏ボード | がれき類 | 石綿綿(飛散性) | | | |
|------------------------------|-----------|-------|--------|----------|--|--|--|
| 排出量(t) | 9 t | 30 t | 2900 t | 0 t | | | |
| 優良認定処理業者への処理委託量(t) | 0 | 0 | 0 | 0 | | | |
| 再生利用業者への処理委託量(t) | 9 t | 30 t | 2900 t | 0 t | | | |
| 認定熱回収業者への処理委託量(t) | 0 | 0 | 0 | 0 | | | |
| 認定熱回収業者以外の熱回収を行う業者への処理委託量(t) | 0 | 0 | 0 | 0 | | | |