

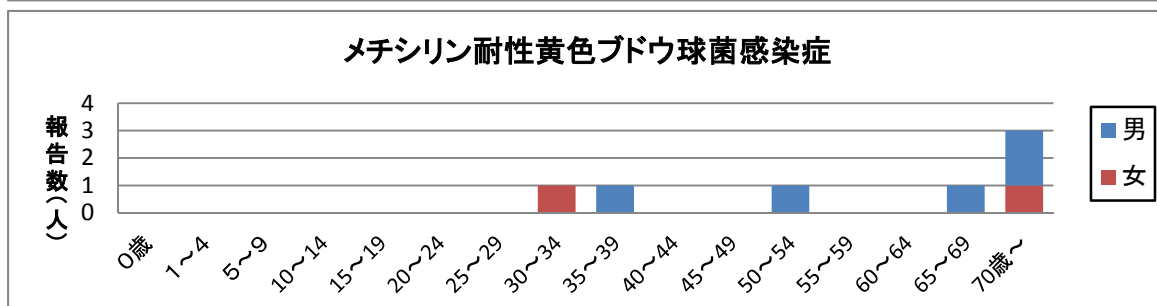
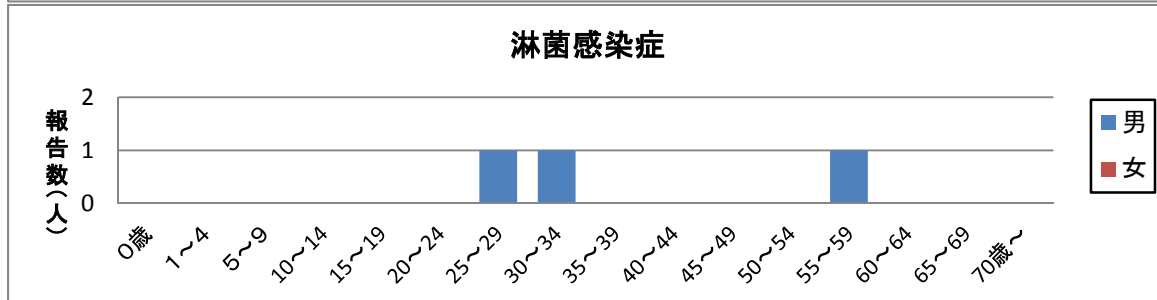
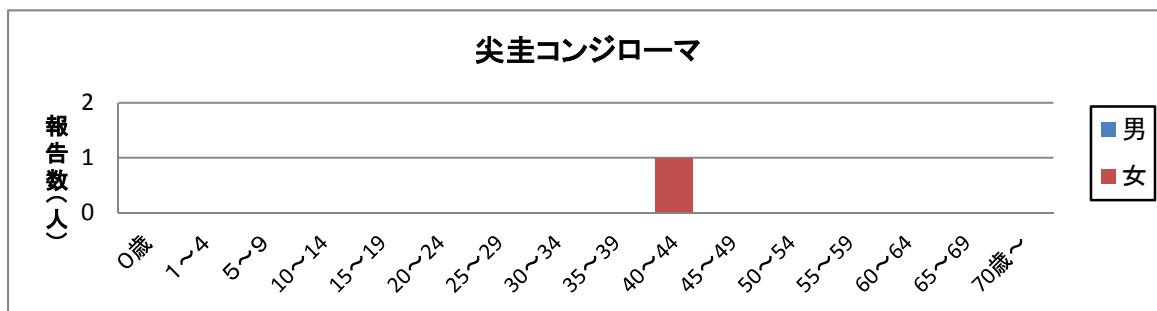
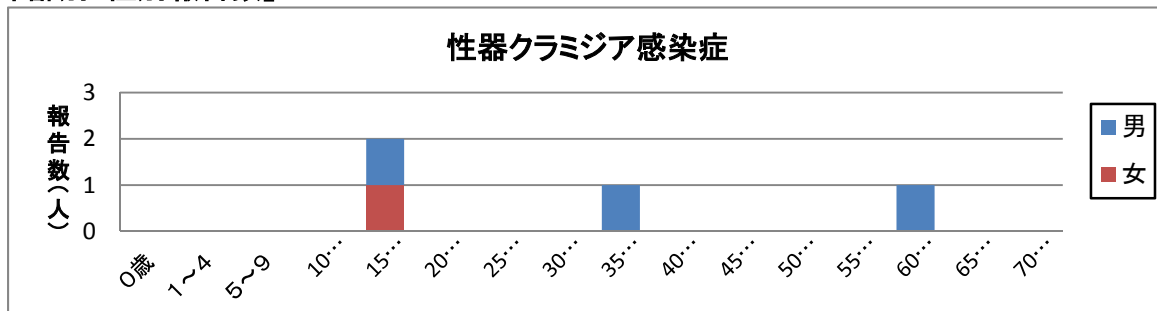
浜松市感染症発生動向調査月報

2017年5月分

【月報集計】

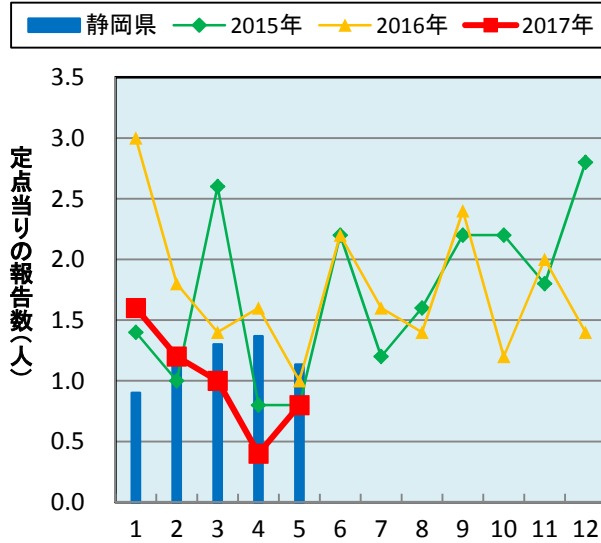
		5月	4月	3月	2017年累計	静岡県5月
性器クラミジア感染症	報告数	4	2	5	25	34
	定点当り	0.80	0.40	1.00		1.13
性器ヘルペスウイルス感染症	報告数	0	1	0	1	10
	定点当り	0.00	0.20	0.00		0.33
尖圭コンジローマ	報告数	1	2	2	5	5
	定点当り	0.20	0.40	0.40		0.17
淋菌感染症	報告数	3	0	2	8	12
	定点当り	0.60	0.00	0.40		0.40
メチシリン耐性黄色ブドウ球菌感染症	報告数	7	4	4	21	34
	定点当り	3.50	2.00	2.00		3.40
ペニシリン耐性肺炎球菌感染症	報告数	0	0	0	0	4
	定点当り	0.00	0.00	0.00		0.40
薬剤耐性緑膿菌感染症	報告数	0	0	0	0	0
	定点当り	0.00	0.00	0.00		0.00

【年齢別・性別報告数】

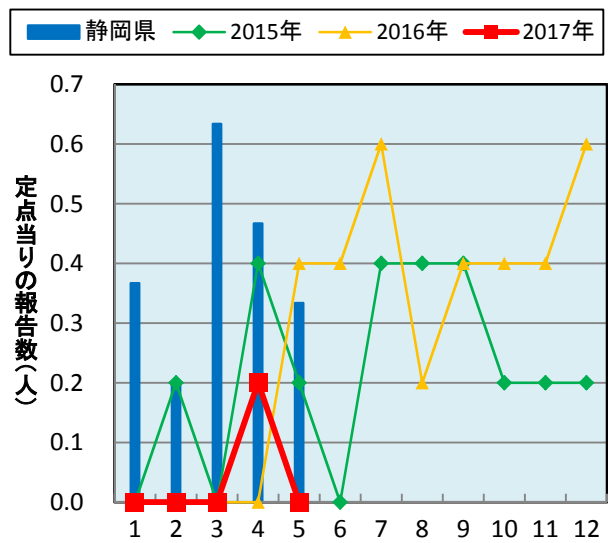


【疾病別、月別報告数】

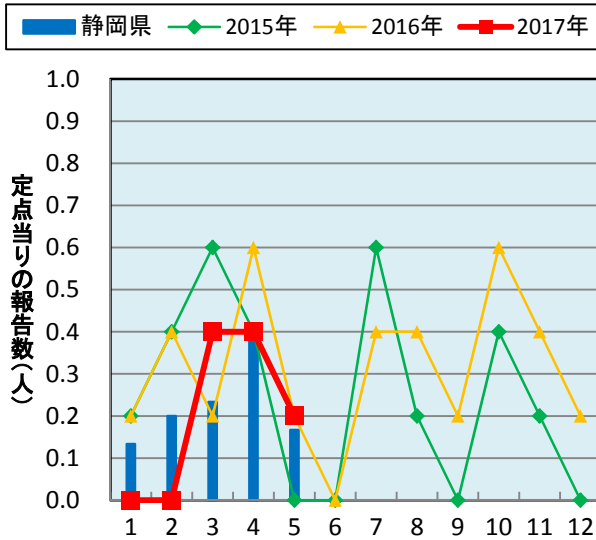
性器クラミジア感染症



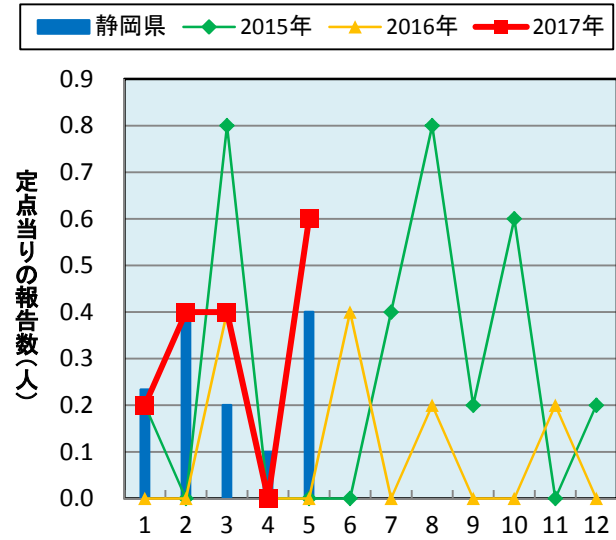
性器ヘルペスウイルス感染症



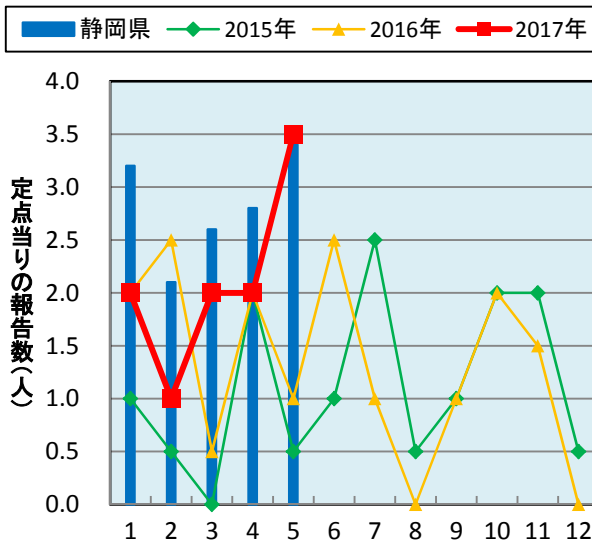
尖圭コンジローマ



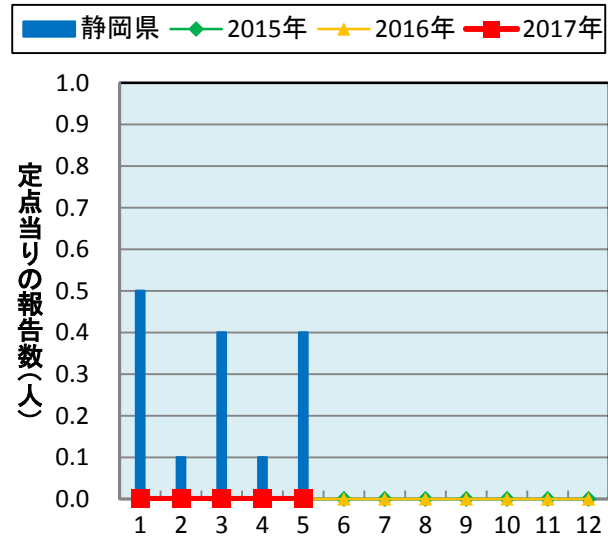
淋菌感染症



メチシリン耐性黄色ブドウ球菌感染症



ペニシリン耐性肺炎球菌感染症



※「薬剤耐性緑膿菌感染症」は、市内で過去2年間報告がありません。

【病原体検出情報】

検出病原体	検体採取年月(上段:年、下段:月)														検出された検体の診断名
	16 5	16 6	16 7	16 8	16 9	16 10	16 11	16 12	16 1	17 2	17 3	17 4	17 5		
Adenovirus 4	1	-	-	-	-	-	-	-	-	-	-	-	-	咽頭結膜熱	
Coxsackievirus A2	-	-	2	-	-	-	-	-	-	-	-	-	-	手足口病	
Coxsackievirus B1	-	-	-	-	-	1	-	-	-	-	-	-	-	急性脳炎	
Coxsackievirus B3	-	-	-	1	1	-	-	-	-	-	-	-	-	急性脳炎	
Denguevirus 1	-	-	-	-	-	-	-	1	-	-	-	-	-	デング熱	
Denguevirus 3	-	-	-	-	-	1	1	-	-	-	-	-	-	デング熱	
Echovirus 9	-	-	-	1	1	-	-	-	-	-	-	-	-	ヘルパンギーナ	
Hepatitis A virus	-	-	-	-	-	-	1	-	-	-	-	-	-	A型肝炎	
Herpes simplex virus 1	-	1	-	-	-	-	-	-	-	-	-	-	-	急性脳炎	
Human herpes virus 6	-	-	-	-	-	1	1	-	-	-	-	1	-	咽頭結膜熱、急性脳炎、感染性胃腸炎、手足口病	
Influenzavirus AH1 pdm(2009)	-	-	-	1	-	-	-	-	-	-	-	-	-	インフルエンザ	
Influenzavirus AH3	-	-	-	-	-	1	-	1	3	4	-	-	-	インフルエンザ	
Influenzavirus B	-	-	-	-	-	-	-	-	-	-	-	1	-	インフルエンザ	
Measles virus D8	-	-	1	-	-	-	-	-	-	-	-	-	-	麻疹	
Norovirus	-	-	-	-	-	1	1	1	-	1	1	-	-	感染性胃腸炎	
Parechovirus 3	-	-	1	2	2	-	-	-	-	-	-	-	-	ヘルパンギーナ、咽頭結膜熱	
Rhinovirus	-	1	-	-	-	-	-	-	1	-	2	-	-	急性脳炎、急性弛緩性麻痺、RSウイルス感染症、手足口病	
Rotavirus group A	-	-	-	-	-	-	-	-	-	1	1	1	1	感染性胃腸炎	
RS virus	-	-	-	-	-	-	2	2	2	-	-	-	-	インフルエンザ、RSウイルス感染症	
Rubella virus 2B	1	2	-	-	-	-	-	-	-	-	-	-	-	風しん	
EHEC O8	-	1	-	-	-	-	-	-	-	-	-	-	-	腸管出血性大腸菌感染症	
EHEC O26	-	-	1	1	22	-	-	-	-	-	1	-	-	腸管出血性大腸菌感染症	
EHEC O111	1	1	-	-	-	-	-	-	-	-	-	-	-	腸管出血性大腸菌感染症	
EHEC O157	-	1	-	-	-	-	-	-	-	-	-	-	-	腸管出血性大腸菌感染症	
EHEC OUT	-	-	-	-	-	-	-	-	-	-	-	-	1	腸管出血性大腸菌感染症	
Legionella pneumophila	-	-	1	-	-	-	-	-	-	-	-	-	-	レジオネラ感染症	
Shigella flexneri	-	-	-	1	1	-	-	-	-	-	-	-	-	細菌性赤痢	
Streptococcus A群	-	-	-	1	-	-	-	-	1	-	1	-	-	劇症型溶レン菌感染症	
CRE	-	-	-	-	-	-	-	-	-	1	1	2	-	CRE感染症	
Nisseria gonorrhoeae	-	-	-	-	-	-	-	-	-	1	-	-	-	淋菌感染症	

○表中の数字は、病原体が分離された患者数を表しています。
 ○検体は市内の医療機関で採取されました。
 ○病原体検査は浜松市保健環境研究所で実施しました。
 ○表中のInfluenza virus AH1 pdm (2009) とは、2009年春より世界的に流行している豚由来新型インフルエンザウイルスAH1のことです。

浜松市保健環境研究所
〒435-8642
浜松市東区上西町939-2
Tel:053-411-1311 Fax:053-411-1313
e-mail: bisei@city.hamamatsu.shizuoka.jp