

問い合わせ先一覧

各健診(検診)についてご不明な点などがございましたら、担当窓口までご連絡ください。

健診(検診)項目	問い合わせ先	
浜松市国民健康保険 特定健康診査	中央福祉事業所(中)保険年金課	☎ 457-2216
	中央福祉事業所(東)保険年金担当	☎ 424-0183
	中央福祉事業所(西)保険年金担当	☎ 597-1166
	中央福祉事業所(南)保険年金担当	☎ 425-1582
	浜名福祉事業所(浜名)長寿保険課	☎ 585-1125
後期高齢者健康診査	浜名福祉事業所(北)長寿保険担当	☎ 523-2864
	天竜福祉事業所(天竜)長寿保険課	☎ 922-0021
	国保年金課	☎ 457-2638
浜松市国民健康保険 特定保健指導	国保年金課	☎ 457-2638

※浜松市国民健康保険及び静岡県後期高齢者医療保険以外の保険に加入している方は、勤務先または加入している医療保険者にお問い合わせください。

いきいき健康診査	中央健康づくりセンター	☎ 457-2891
結核・肺がん検診	中央健康づくりセンター(東)	☎ 424-0125
大腸がん検診	中央健康づくりセンター(西)	☎ 597-1120
胃がん検診	中央健康づくりセンター(南)	☎ 425-1590
子宮頸がん検診	浜名健康づくりセンター	☎ 585-1171
乳がん検診	浜名健康づくりセンター(北)	☎ 523-3121
前立腺がん検診	天竜健康づくりセンター	☎ 925-3142
骨粗しょう症検診	健康増進課	☎ 453-6119
肝炎ウイルス検診		
歯周病検診		

健康づくりの情報満載!

はままつ健康クラブ

Android版 iPhone版

登録はお済みですか? LINE公式アカウント

浜松市がん検診

▶ がん予防のためのお得な情報を配信
▶ 検診に必要な受診券の申込・医療機関検索も楽々♪

登録がまだの方の友だち登録はこちらから

浜松市 健康増進課 ☎ 053-453-6119

この冊子は「もえるごみ」に出さずに「雑がみ」としてリサイクルしましょう。



発行:浜松市健康福祉部健康増進課(令和6年3月版)

令和6年度

浜松市 健康診査の お知らせ

特定健診 がん検診 歯周病検診

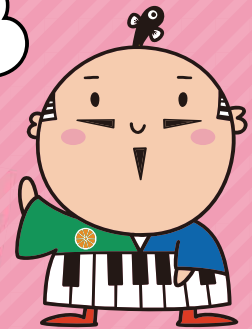
対象はあなた!

- 浜松市国民健康保険の方
- 後期高齢者医療保険の方
- 扶養に入っているご家族の方など職場などでがん検診等を受けられない方

詳しくは中面へ



この受診券で
検診を受けるのじゃ



出生大名 家康くん ©浜松市

健康診査やがん検診を受けるには

ステップ1

受診できる内容、年齢や項目を確認します。

2~3ページ参照

ステップ2

受診に必要な持ち物を確認します。

4~7、12ページ参照

ステップ3

医療機関を選び電話などで予約します。

8~11、13~15ページ参照

浜松市
特定健診
ホームページ



受診するまで
保存してください

浜松市
がん検診
ホームページ




令和6年度 浜松市健康診査一覧表





※受診の際には必ず**受診券**をお持ちください。

お手元に受診券がない方は、
下記表左の「**受診券の申し込み**」からお申し込みください。

種 類	対 象		自己負担額	詳細 ページ	
	対象となる方	対象年齢 <small>*注釈がない場合は、令和7年3月31日時点での年齢になります</small>			
健康診査等 受診券の申し込み  浜松市 特定健診 <small>※いきいき健康診査は 除く</small>	特定健康診査 特定保健指導	浜松市国民健康保険に加入している方	40～74歳 75歳になる方は誕生日の前日まで	40歳、50歳：無 料 41～49歳：1,500円 51～69歳：1,500円 70歳以上：500円	4・5ページ
	後期高齢者健康診査	後期高齢者医療保険に加入している方	75歳以上 一定の障がいがあると認定された方は65歳以上	500円	5ページ
	いきいき健康診査	生活保護を受給している方	40歳以上	無 料	5ページ

※国民健康保険以外に加入されている方は、加入している医療保険が健康診査を実施します。詳細は、勤務先等にお問合せください。

がん検診等 受診券の申し込み  浜松市 がん検診 <small>※歯周病検診を含む</small>	結核・肺がん検診	職場などでがん検診等を受けられない方 ・扶養に入っているご家族の方 ・浜松市国民健康保険に加入している方 ・後期高齢者医療保険に加入している方 ・生活保護を受給されている方 など 	40歳以上 <small>*65歳以上の方は体力の低下により結核を発病しやすくなります。必ず年1回は結核・肺がん検診を受けましょう。</small>	500円	6ページ
	大腸がん検診		40歳以上	300円	
	胃がん検診		35歳以上	3,100円	
	子宮頸がん検診		20歳以上 女性	1,700円 <small>★令和6年4月1日時点の年齢が20歳の方は無料</small>	
	乳がん検診		40歳以上で偶数年齢 女性	1,600円 <small>★令和6年4月1日時点の年齢が40歳の方は無料</small>	
	前立腺がん検診		50歳以上 男性	900円	
	骨粗しょう症検診		40・45・50・55・60・65・70歳 女性	2,000円 (70歳の方は無料)	
	肝炎ウイルス検診		40歳以上で過去に肝炎検診を受けたことがない方 ※各健康づくりセンターへお申し込みください。	1,800円 <small>★40、45、50、55、60、65歳の方は無料</small>	

※★の特定の年齢の方については、6月頃に無料クーポン券等を配布します。詳しい内容は7ページをご覧ください。

歯 科	歯周病検診	職場等で同等の検診を受ける機会のない方	20歳以上	500円	12ページ
		70歳以上の方、生活保護を受給している方など	—	無 料	

■ 浜松市国民健康保険 特定健康診査

特定健康診査は、メタボリックシンドローム(内臓脂肪症候群)に着目した健診です。メタボリックシンドロームとは、内臓脂肪型肥満に加えて、高血糖・高血圧・脂質異常のうちいずれか2つ以上を併せ持った状態です。放っておくと、心臓病や脳梗塞・糖尿病・腎不全などの生活習慣病の発症の原因となります。

メタボリックシンドロームを早期に発見するためにも、特定健康診査を受診しましょう。

対象者 原則、4月1日現在浜松市国民健康保険に加入している40歳から74歳の方(年度中に40歳になる方を含みます。)

検査項目

- ・**診察等** 問診、診察、身体計測(身長・体重・腹囲・BMI)、血圧測定
- ・**尿検査** 尿たんぱく・尿糖・尿潜血
- ・**血液検査** 脂 質…中性脂肪、HDLコレステロール、LDLコレステロール
血 糖…HbA1cまたは空腹時血糖
肝機能…AST(GOT)、ALT(GPT)、γ-GT(γ-GPT)
腎機能…クレアチニン
貧 血…ヘマトクリット値、色素、赤血球数
痛 風…尿酸

心電図

※国の定めた基準に該当し、かつ医師が必要と判断した場合に眼底検査を実施

受診期間 令和6年4月1日～令和7年3月15日

※今年度75歳を迎える方は、誕生日の前日まで受診できます。
誕生日以降の受診をご希望の場合は「後期高齢者健康診査」が受けられますので、各地域の保険年金課や長寿保険課、国保年金課へお問い合わせください。

自己負担額

年齢	生年月日	自己負担額
40歳 50歳	昭和59年4月1日～昭和60年3月31日 昭和49年4月1日～昭和50年3月31日	無 料
41歳～49歳 51歳～69歳	昭和50年4月1日～昭和59年3月31日 昭和30年4月1日～昭和49年3月31日	1,500円
70歳以上	昭和25年4月1日～昭和30年3月31日	500円

持ち物

国民健康保険被保険者証、特定健康診査受診券、質問票
(お持ちの方は、前年度の特定健康診査の結果)

その他

こちらからも
ご協力いただけます。



- ・特定健康診査受診券を利用せず人間ドックや職場での健康診断を受けた方、受ける予定の方へお願いです。健診結果を提供していただくと、特定健康診査の受診者としてみなすことができます。ご協力いただける方は浜松市国保年金課(TEL 457-2638)までご連絡ください。
- ・令和5年度特定健診結果に基づき、特定保健指導を受けている方は、3か月後の評価を終えてから今年度の特定健診を受診してください。

事前にお読みください!!

- ・受診券(3月末頃に送付)が届いてから、健康診査実施医療機関に電話等で予約し、**早めに受診しましょう。**
- ・治療中の方は受診について、主治医にご相談ください。
- ・年度内に1回受診できます。
(2回以上受診した場合や受診当日に国民健康保険の資格が無い場合は、全額自己負担となりますのでご注意ください。)
- ・受診券を紛失した場合は、各地域の保険年金課や長寿保険課、国保年金課で再発行できます。

■ 浜松市国民健康保険 特定保健指導

特定健康診査の結果から、生活習慣病の発症リスクが高く、生活習慣病の予防効果が多く期待できる方に対して、生活習慣を見直すサポートを行います。

生活習慣の改善の必要性に応じて「動機付け支援」または「積極的支援」を行います。

対象者 「動機付け支援」…メタボリックシンドロームのリスクが出現し始めた方
「積極的支援」…メタボリックシンドロームのリスクが重なっている方

実施内容 食事、運動、禁煙等の保健指導

動機付け支援

原則1回の保健指導を行います。
生活習慣を振り返り、ライフスタイルにあった目標を自ら設定し、実行に移せるよう医師・保健師等が具体的なアドバイスを行います。

積極的支援

初回面接では、医師・保健師等とともにこれまでの生活を振り返り、生活習慣改善のための行動計画を立てます。
生活習慣の改善が継続して実行できるよう、3か月間、継続的にサポートを受けられます。

慣の改善に取り組みます。

3か月後～
評価

面接・電話・メール等で健康状態・生活習慣(改善状況)を確認します。

利用方法

特定健康診査受診後に、対象者へ特定保健指導利用券を白い封筒で送付します。利用券が届いてから、実施医療機関に予約してください。
注)特定健康診査結果説明時に、特定保健指導の初回指導を実施する場合があります。

自己負担額

無料

持ち物

国民健康保険被保険者証、特定保健指導利用券、特定健康診査結果表

■ 後期高齢者健康診査

対象者 浜松市内に住所を有する静岡県後期高齢者医療保険に加入している方

検査項目 特定健康診査と同じ

受診期間 令和6年4月1日～令和7年3月15日(昭和24年4月～5月生まれの方は、誕生日の翌月以降に受診券が届きます。受診券が届いてから令和7年3月15日までが受診期間となります。)

自己負担額 500円

持ち物 後期高齢者医療被保険者証、健康診査受診券、質問票(お持ちの方は、前年度の健康診査の結果)

■ いきいき健康診査

対象者 浜松市内に住所を有する生活保護を受給している方、または中国残留邦人等支援給付の支給決定されている方で、健康保険に加入していない40歳以上の方

検査項目 特定健康診査と同じ

受診方法 いきいき健診受診券が必要です。受診の前に各健康づくりセンターへお問い合わせください。受診券が届いてから健康診査実施医療機関に電話等で予約し、早めに受診しましょう。

受診期間 令和6年4月1日～令和7年3月15日

受診回数 受診期間内、1回受けられます。

自己負担額 無料

持ち物 いきいき健診受診券

がん検診等

検診の種類	実施内容	対象年齢 ※R7.3.31時点	自己負担額 法
結核・肺がん検診	<ul style="list-style-type: none"> ●胸部X線撮影検査 背中からX線を照射して肺全体を撮影し、フィルムを判定して病変を見つけます。 <small>※問診の結果、必要な方のみ、X線撮影検査に加えて喀痰細胞診も実施します。喀痰細胞診実施の場合は、別途1,000円の自己負担がかかります。</small>	40歳以上	500円
大腸がん検診	<ul style="list-style-type: none"> ●免疫学的便潜血反応検査 便を採取し、便中に混じっているごく微量の血液を調べます。 	40歳以上	300円
胃がん検診	<p>どちらか一方を選択してください。</p> <ul style="list-style-type: none"> ●胃部X線撮影検査 バリウムと胃を膨らませる発泡剤を飲みX線撮影し、胃の大きさや形、胃壁の変化などを観察します。 ●胃内視鏡検査 胃内視鏡(胃カメラ)を経口的あるいは経鼻的に挿入して、食道、胃、十二指腸を観察します。 	35歳以上	3,100円
子宮頸がん検診	<ul style="list-style-type: none"> ●子宮頸部細胞診 子宮入口部の細胞を専用の器具で擦り取り、顕微鏡で詳しく調べます。 	20歳以上 女性	1,700円
乳がん検診	<p>マンモグラフィのみの検診も可能です。</p> <ul style="list-style-type: none"> ●乳房X線撮影(マンモグラフィ) 乳房をプラスチック板で挟んで圧迫し、左右1から2枚ずつ撮影します。 <small>※50歳以上は1方向、50歳未満は、乳腺密度が高い人が多いため2方向から撮影します。</small> <ul style="list-style-type: none"> ●視触診 乳房の視診、触診を行い、皮膚の状態やしこりの有無を観察します。 	40歳以上で 偶数年齢の 女性	1,600円
前立腺がん検診	<ul style="list-style-type: none"> ●PSA検査(血液検査) 血液を採取し、PSAの数値を検査します。 	50歳以上 男性	900円
骨粗しょう症検診	<ul style="list-style-type: none"> ●骨量測定検査 X線または超音波により骨量を測定します。 	40-45・ 50-55・ 60-65・ 70歳女性	2,000円
肝炎ウイルス検診	<ul style="list-style-type: none"> ●B型、C型肝炎検査(血液検査) 血液を採取し、B型・C型肝炎に感染しているかを調べます。 	40歳以上 で肝炎ウイルス 検診を受けたこと がない方	1,800円

対象者

浜松市内に住所を有する対象年齢の方
(職場などで同等の検診を受けられる方は除く)

受診期間

令和6年4月1日
～令和7年3月15日

受診回数

受診期間内に各検診1回
※子宮頸がん検診・乳がん検診は2年に1回の受診が勧められています。

無料(全額公費)で受けられる方

注 以下の①～⑤に該当する方は自己負担額が無料となります。

- 70歳以上の方
(令和7年3月31日までに70歳になる方も含みます)
→申請は不要です。
- 65～69歳で障がいなどがあり後期高齢者医療保険被保険者証をお持ちの方
→申請は不要です。
- 生活保護を受けている世帯の方
→無料受診券が必要です。
受診前に各健康づくりセンターの窓口等で申請してください。
- 市民税が家族全員非課税世帯の方
→無料受診券が必要です。
受診前に各健康づくりセンターの窓口等で申請してください。
なお、家族等が代理で申請する場合は受診者本人の印鑑を必ずお持ちください。
※申請により世帯全員の市民税課税状況を確認しますので、申請前に申告の有無をご確認ください。
※申請時期によっては、前年度の市民税課税状況を確認する場合がございます。
- 子宮頸がん検診無料クーポン券
乳がん検診無料クーポン券
肝炎ウイルス検診無料受診券
の対象の方
→詳細は7ページへ

浜松市がん検診受診の流れ

ステップ1 「がん検診受診券」を準備

がん検診受診券の発送対象者の方には令和6年3月末頃に受診券を送付しました(右図参照)。発送対象者以外の方で浜松市がん検診等の受診を希望する方や紛失等の理由により受診券がお手元ない方は受診前に受診券をお申し込みください。

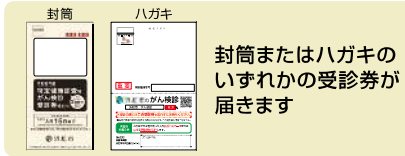
ステップ2 医療機関を選び・予約

健康診査実施医療機関(P8～11)から受診したい検診を実施している医療機関を選び、電話等で医療機関へ直接予約してください。

ステップ3 検診受診

持ち物

- がん検診受診券
※無料で受けられる方⑤に該当する方は代わりに以下の券を持参
 - ・がん検診無料クーポン券
 - ・肝炎ウイルス検診無料受診券
- 健康保険証
- 自己負担額 ※無料で受けられる方は不要
(無料で受けられる方③④に該当する方)
- 無料受診券

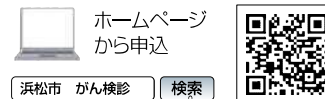


がん検診受診券の発送対象者

- 64歳以下で浜松市国民健康保険に加入している方
※男性35歳以上、女性20歳以上
- (1)以外の64歳以下の方で過去にがん検診受診券をお申込みされた方
- 65歳以上の方

がん検診受診券の申込はこちら

受診券がお手元ない方は以下のいずれかの方法により、受診前にお申し込みください。



各健康づくりセンターへ連絡
※電話番号は裏表紙に記載してあります。

5 子宮頸がん・乳がん検診無料クーポン券・肝炎ウイルス検診無料受診券

種類	対象者	発送日	有効期限
子宮頸がん検診無料クーポン券	浜松市内に住民登録をしている以下の生年月日の方 平成15年4月2日～平成16年4月1日(女性)	令和6年6月頃	令和7年2月28日
乳がん検診無料クーポン券	昭和58年4月2日～昭和59年4月1日(女性)		
肝炎ウイルス検診無料受診券 <small>※これまでに肝炎ウイルス検診を受けたことがない方が対象です。</small>	昭和59年4月1日～昭和60年3月31日	※令和6年4月20日時点で浜松市に住民登録がある対象者に交付	令和7年3月15日
	昭和54年4月1日～昭和55年3月31日		
	昭和49年4月1日～昭和50年3月31日		
	昭和44年4月1日～昭和45年3月31日		
	昭和39年4月1日～昭和40年3月31日		
	昭和34年4月1日～昭和35年3月31日		

上記対象者のうち、やむを得ず浜松市のがん検診受診券で対象の検診を受診した方は自己負担額をお返しできます。
詳しい内容は浜松市ホームページか、クーポン券等と一緒に同封する案内文をご覧ください。



健康診査は下記の医療機関で実施しています。確認の上受診してください。

健康診査実施医療機関一覧

※乳がん検診実施医療機関のうち○は視触診のみの実施医療機関、
◎はマンモグラフィ実施医療機関です。

区	医療機関名	町名	電話番号	特定健診実施	特定保健指導実施	がん検診	
中	すずしろクリニック	松城町	489-4159	○	○	胃がん	
	高原クリニック	連尺町	454-3000	○	○	胃がん	
	美甘医院	田町	450-1022	○	○	胃がん	
	矢部内科医院	田町	452-7770	○	○	胃がん	
	尾張町	尾張町	454-9497	○	○	胃がん	
	おかやま内科医院	西伊場町	456-0220	○	○	胃がん	
	かえで医院	鶴江一丁目	450-1800	○	○	胃がん	
	黒田内科クリニック	鶴江一丁目	455-5555	○	○	胃がん	
	河野産婦人科医院	鶴江三丁目	454-6861	○	○	胃がん	
	林内科クリニック	鶴江四丁目	453-9781	○	○	胃がん	
西	一室内科消化器科	鹿谷町	478-1551	○	○	胃がん	
	にべ医院	鹿谷町	472-8519	○	○	胃がん	
	中原内科胃腸科	城北一丁目	471-9176	○	○	胃がん	
	宮野医院	城北二丁目	471-3014	○	○	胃がん	
	杉山循環器クリニック	布穂二丁目	412-2552	○	○	胃がん	
	さくらクリニック	布穂三丁目	452-6587	○	○	胃がん	
	杉浦内科	布穂三丁目	471-2723	○	○	胃がん	
	多々見クリニック	堀塚一丁目	455-7755	○	○	胃がん	
	かけい医院	堀塚三丁目	452-8418	○	○	胃がん	
	北川内科医院	堀塚四丁目	452-6565	○	○	胃がん	
北	たく整形外科医院	堀塚四丁目	453-1122	○	○	胃がん	
	小島外科消化器科	山手町	413-6636	○	○	胃がん	
	山手クリニック	山手町	452-2803	○	○	胃がん	
	宅間内科皮膚科	山下町	471-3050	○	○	胃がん	
	木下内科クリニック	下池川町	474-1110	○	○	胃がん	
	小沢内科クリニック	野口町	462-3255	○	○	胃がん	
	蜂谷外科医院	野口町	461-5216	○	○	胃がん	
	平安の森記念病院	八幡町	401-1008	○	○	胃がん	
	ゆめクリニック	船越町	461-3366	○	○	胃がん	
	森田内科循環器内科	常盤町	453-7730	○	○	胃がん	
ア	相羽内科クリニック	板屋町	458-6776	○	○	胃がん	
	アクトクリニック	板屋町	413-1124	○	○	胃がん	
	中野整形外科医院	板屋町	456-3381	○	○	胃がん	
	遠州病院	中央一丁目	415-9969	○	○	胃がん	
	神田クリニック	中央一丁目	413-0011	○	○	胃がん	
	源誠クリニック	中央一丁目	450-0525	○	○	胃がん	
	杉永内科クリニック	中央一丁目	450-0680	○	○	胃がん	
	りゅう整形外科	中央一丁目	450-0335	○	○	胃がん	
	つばさ内科	中央二丁目	482-8020	○	○	胃がん	
	安川内科クリニック	中央二丁目	523-8240	○	○	胃がん	
南	渡辺医院	中央三丁目	452-9840	○	○	胃がん	
	シティークリニック	砂山町	450-8666	○	○	胃がん	
	橋谷整形外科医院	寺島町	452-3918	○	○	胃がん	
	けいクリニック	寺島町	453-8550	○	○	胃がん	
	なせがけクリニック	寺島町	454-1471	○	○	胃がん	
	山本内科クリニック	寺島町	413-7711	○	○	胃がん	
	あべクリニック	北寺島町	458-6840	○	○	胃がん	
	豊	豊見内科医院	平田町	452-0785	○	○	胃がん

区	医療機関名	町名	電話番号	特定健診実施	特定保健指導実施	がん検診
居	大久保病 消化器科	富原町	463-4598	○	○	胃がん
	山口内科クリニック	東伊崎一丁目	452-4893	○	○	胃がん
	クリニックフクダ	東伊崎二丁目	488-8021	○	○	胃がん
	豊誠クリニック	東伊崎二丁目	456-3399	○	○	胃がん
	栗田内科医院	佐治三丁目	442-2115	○	○	胃がん
	佐嶋台整形外科	佐治三丁目	446-7155	○	○	胃がん
	マスタクリニック	佐治三丁目	446-0066	○	○	胃がん
	おたにリハビリクリニック	佐治四丁目	447-7300	○	○	胃がん
	高平内科	佐治四丁目	456-0031	○	○	胃がん
	中込クリニック	佐治五丁目	453-0550	○	○	胃がん
富	大坂内科医院	富塚町	472-1140	○	○	胃がん
	さとう病院	富塚町	474-0110	○	○	胃がん
	高橋内科クリニック	富塚町	416-0022	○	○	胃がん
	田中成和内科医院	富塚町	473-1235	○	○	胃がん
	つね医院	富塚町	472-2500	○	○	胃がん
	中野内科クリニック	富塚町	412-2200	○	○	胃がん
	橋本内科クリニック	富塚町	485-7200	○	○	胃がん
	長谷川内科	富塚町	451-2733	○	○	胃がん
	玉置血液内科	住吉一丁目	412-0100	○	○	胃がん
	富田呼吸器内科	住吉一丁目	412-2222	○	○	胃がん
北	ふじ産婦人科クリニック	住吉一丁目	412-5577	○	○	胃がん
	大石内科クリニック	住吉二丁目	474-8500	○	○	胃がん
	すずき医院	住吉二丁目	412-2000	○	○	胃がん
	聖隷健康診断センター	住吉二丁目	0120-33675	○	○	胃がん
	かきのきクリニック	幸一丁目	476-5500	○	○	胃がん
	橋本整形外科クリニック	幸一丁目	412-2050	○	○	胃がん
	泌尿器科内科二橋医院	幸一丁目	473-1682	○	○	胃がん
	坂の上老若支那支那医院	幸四丁目	416-2014	○	○	胃がん
	内山整形外科医院	幸五丁目	472-3161	○	○	胃がん
	秋丘内科	秋丘四丁目	472-0617	○	○	胃がん
東	松下クリニック	秋丘四丁目	475-5225	○	○	胃がん
	東洋堂内科クリニック	小豆餅一丁目	430-1188	○	○	胃がん
	かいはりクリニック	小豆餅二丁目	414-2112	○	○	胃がん
	坂の上ファミリークリニック	小豆餅四丁目	416-1640	○	○	胃がん
	鈴木内科クリニック	美西四丁目	430-5255	○	○	胃がん
	たけがきクリニック	美東二丁目	420-2111	○	○	胃がん
	宮島内科医院	美東二丁目	436-1405	○	○	胃がん
	友成内科	美東二丁目	436-7008	○	○	胃がん
	いそパトクリニック	高丘一丁目	414-7000	○	○	胃がん
	かたがねクリニック	高丘二丁目	414-0888	○	○	胃がん
西	きもとクリニック	高丘東四丁目	430-0080	○	○	胃がん
	森下ファミリークリニック	高丘東五丁目	437-2200	○	○	胃がん
	大竹内科医院	高丘北一丁目	437-5800	○	○	胃がん
	しみず内科クリニック	高丘北三丁目	439-8226	○	○	胃がん
	藤田整形外科医院	高丘北三丁目	430-1080	○	○	胃がん
	富田内科	泉二丁目	416-1476	○	○	胃がん
	そえだ医院	泉三丁目	471-5000	○	○	胃がん
	あまね内科クリニック	和合町	474-4888	○	○	胃がん
	大場クリニック	和合町	476-8500	○	○	胃がん

区	医療機関名	町名	電話番号	特定健診実施	特定保健指導実施	がん検診
秋	恵仁会 田中医院	和合町	471-0155	○	○	胃がん
	西脇医院	和合町	412-5355	○	○	胃がん
	はせがわ整形外科	和合町	412-2008	○	○	胃がん
	渡辺泌尿器科	和合町	412-7088	○	○	胃がん
	ROSAUフェーズクリニック	和合町	412-2666	○	○	胃がん
	湖形川リハビリクリニック	和合町	471-8331	○	○	胃がん
	佐藤内科医院	和合町	548-0193	○	○	胃がん
	七井ファミリークリニック	新津町	462-7933	○	○	胃がん
	小出胃腸科内科	茄子町	464-3000	○	○	胃がん
	みやもと医院	茄子町	468-5588	○	○	胃がん
丘	丸山病院	助信町	473-6721	○	○	胃がん
	いすいた内科医院	高林二丁目	479-3500	○	○	胃がん
	秋野内科クリニック	高林四丁目	412-7070	○	○	胃がん
	すずめクリニック	高林四丁目	416-0111	○	○	胃がん
	小島医院	曳馬二丁目	461-7892	○	○	胃がん
	大腸産婦人科医院	曳馬三丁目	411-0800	○	○	胃がん
	野村内科クリニック	曳馬四丁目	545-3033	○	○	胃がん
	はやかわクリニック	曳馬五丁目	412-5070	○	○	胃がん
	やまうち整形外科	曳馬五丁目	412-0007	○	○	胃がん
	白井医院	早出町	461-0565	○	○	胃がん
馬	しんご内科クリニック	早出町	463-6633	○	○	胃がん
	夏目クリニック	早出町	469-1231	○	○	胃がん
	アポロフェーズクリニック	上島四丁目	411-0330	○	○	胃がん
	山下循環器クリニック	上島五丁目	416-2811	○	○	胃がん
	山内内科クリニック	上島五丁目	473-2101	○	○	胃がん
	かしのぞクリニック	上島六丁目	416-3606	○	○	胃がん
	西村ウメズクリニック	上島六丁目	479-9222	○	○	胃がん
	賛天堂外科医院	相生町	461-0355	○	○	胃がん
	浜松佐藤町診療所	佐藤一丁目	465-0210	○	○	胃がん
	いすいた内科クリニック	佐藤三丁目	411-0002	○	○	胃がん
江	三澤クリニック	佐藤三丁目	545-5057	○	○	胃がん
	清水クリニック	向原一丁目	467-0311	○	○	胃がん
	くろい内科クリニック	名塚町	411-3614	○	○	胃がん
	とみた内科	領家三丁目	441-7800	○	○	胃がん
	とみなが整形外科	中島二丁目	468-2111	○	○	胃がん
	中島内科クリニック	海老塚二丁目	453-8516	○	○	胃がん
	まじろ整形外科クリニック	西瀬田二丁目	413-1500	○	○	胃がん
	いすいた内科クリニック	西瀬田二丁目	442-0068	○	○	胃がん
	和田医院	西瀬田二丁目	444-5577	○	○	胃がん
	たなか内科クリニック	神田町	444-3001	○	○	胃がん
積	小林クリニック	中郡町	431-1177	○	○	胃がん
	石井医院	積志町	434-0673	○	○	胃がん
	岡井内科医院	積志町	435-1002	○	○	胃がん
	中岡クリニック	積志町	433-2001	○	○	胃がん
	塚クリニク	西ヶ崎町	432-4114	○	○	胃がん
	泌尿器科 外科重野医院	西ヶ崎町	435-5101	○	○	胃がん
	水本クリニック	西ヶ崎町	433-1103	○	○	胃がん
	いわた内科	大瀬町	434-3114	○	○	胃がん
	岡田内科	大瀬町	434-6800	○	○	胃がん

区	医療機関名	町名	電話番号	特定健診実施	特定保健指導実施	がん検診
積	浜松北病院	大瀬町	435-1111	○	○	胃がん
	フジ整形外科	大島町	434-8866	○	○	胃がん
	さざさかクリニック	大島町	432-5252	○	○	胃がん
	いもちクリニック	玉南町	434-7711	○	○	胃がん
	岡崎内科医院	玉南町	433-5255	○	○	胃がん
	とちくクリニック	玉南町	432-6677	○	○	胃がん
	間宮内科クリニック	玉南町	473-7871	○	○	胃がん
	あみクリニック	玉南町	431-2200	○	○	胃がん
	いそクリニック	玉北町	432-6111	○	○	胃がん
	藤島クリニック	玉北町	434-8850	○	○	胃がん
志	せのおクリニック	半田町	434-6677	○	○	胃がん
	まつけクリニック	半田町	432-5566	○	○	胃がん
	藤島クリニック	半田一丁目	435-2604	○	○	胃がん
	エルム内科クリニック	半田五丁目	431-4120	○	○	胃がん
	井熊内科	上石田町	435-1313	○	○	胃がん
	とだ消化器クリニック	市野町	421-8111	○	○	胃がん
	マツコクリニック	市野町	431-1211	○	○	胃がん
	HMTクリニック	小池町	411-1790	○	○	胃がん
	多田整形外科医院	小池町	464-9955	○	○	胃がん
	ゆめクリニック	小池町	432-5522	○	○	胃がん
長	ほりべ皮膚科クリニック	小池町	411-5300	○	○	胃がん
	AT&Sクリニック	中田町	411-1108	○	○	胃がん
	中村医院	原島町	463-1001	○	○	胃がん
	ゆめクリニック	原島町	467-1150	○	○	胃がん
	産科婦人科クリニック	天王町	432-2200	○	○	胃がん
	金子クリニック	天王町	411-0033	○	○	胃がん
	佐野内科クリニック	天王町	422-7777	○	○	胃がん
	天王病院	天王町	421-5585	○	○	胃がん
	泌尿器科クリニック	天王町	424-3124	○	○	胃がん
	まつもと整形外科	天王町	467-5411	○	○	胃がん
上	くまがクリニック	下石田町	422-2588	○	○	胃がん
	静岡県予防医学協会	下石田町	422-7900	○	○	胃がん
	吉井医院	下石田町	421-3223	○	○	胃がん
	大須賀医院	笠井町	432-5007	○	○	胃がん
	しのはら医院	笠井新田町	435-3838	○	○	胃がん
	まむら整形外科	笠井新田町	432-8111	○	○	胃がん
	まじろ整形外科クリニック	恒武町	431-2233	○	○	胃がん
	友成医院	笠井町	434-1152	○	○	胃がん
	山下クリニック	豊町	435-8900	○		

健康診査は下記の医療機関で実施しています。確認の上受診してください。

健康診査実施医療機関一覧

※乳がん検診実施医療機関のうち○は視触診のみの実施医療機関、
◎はマンモグラフィ実施医療機関です。

〇：マンモグラフィ

区	医療機関名	町名	電話番号	特定健診実施	特定保健指導実施	がん検診												
						肺	大腸	胃X線	子宮	乳	前立腺	骨粗	肝炎	いきいき				
浦	松本医院	篠川町	422-5353	○	○	○	○	○	○	○	○	○	○	○	○	○	○	
	きくち内科クリニック	将監町	468-7255	○	○	○	○	○	○	○	○	○	○	○	○	○	○	
	浜松労災病院	将監町	462-1211	○	○	○	○	○	○	○	○	○	○	○	○	○	○	
	かば記念病院	神立町	461-0612	○	○	○	○	○	○	○	○	○	○	○	○	○	○	
	膵臓内科クリニック	子安町	463-3127	○	○	○	○	○	○	○	○	○	○	○	○	○	○	
	木尻外科消化器科	子安町	463-7807	○	○	○	○	○	○	○	○	○	○	○	○	○	○	
	たまこクリニック	丸塚町	411-2002	○	○	○	○	○	○	○	○	○	○	○	○	○	○	
	おざわ内科医院	上西町	441-5030	○	○	○	○	○	○	○	○	○	○	○	○	○	○	
	ゆたかクリニック	上西町	447-5700	○	○	○	○	○	○	○	○	○	○	○	○	○	○	
	いとう整形外科クリニック	入野町	445-4000	○	○	○	○	○	○	○	○	○	○	○	○	○	○	
入	牛田外科内科医院	入野町	448-1001	○	○	○	○	○	○	○	○	○	○	○	○	○	○	
	徳川野郎 徳川クリニック	入野町	415-3000	○	○	○	○	○	○	○	○	○	○	○	○	○	○	
	加藤内科クリニック	入野町	448-1101	○	○	○	○	○	○	○	○	○	○	○	○	○	○	
	しんがね内科クリニック	入野町	415-1555	○	○	○	○	○	○	○	○	○	○	○	○	○	○	
	鈴木内科消化器科	入野町	415-0101	○	○	○	○	○	○	○	○	○	○	○	○	○	○	
	たがはし内科クリニック	入野町	445-1322	○	○	○	○	○	○	○	○	○	○	○	○	○	○	
	中西整形外科医院	入野町	447-1611	○	○	○	○	○	○	○	○	○	○	○	○	○	○	
	なかむらクリニック	入野町	440-9687	○	○	○	○	○	○	○	○	○	○	○	○	○	○	
	松田病院	入野町	448-5121	○	○	○	○	○	○	○	○	○	○	○	○	○	○	
	森クリニック	入野町	448-5109	○	○	○	○	○	○	○	○	○	○	○	○	○	○	
野	戸塚内科消化器科	大平台一丁目	482-1122	○	○	○	○	○	○	○	○	○	○	○	○	○	○	
	西岸ススキクリニック	大平台三丁目	484-0808	○	○	○	○	○	○	○	○	○	○	○	○	○	○	
	志都呂クリニック	西鴨江町	448-8188	○	○	○	○	○	○	○	○	○	○	○	○	○	○	
	山城内科医院	志都呂町	448-0682	○	○	○	○	○	○	○	○	○	○	○	○	○	○	
	高橋内科医院	志都呂二丁目	448-7521	○	○	○	○	○	○	○	○	○	○	○	○	○	○	
	ヒューマンズクリニック	志都呂二丁目	440-4188	○	○	○	○	○	○	○	○	○	○	○	○	○	○	
	伊藤医院	篠原町	415-3111	○	○	○	○	○	○	○	○	○	○	○	○	○	○	
	かなめ整形外科	馬郡町	597-1500	○	○	○	○	○	○	○	○	○	○	○	○	○	○	
	つたつた内科医院	馬郡町	592-8511	○	○	○	○	○	○	○	○	○	○	○	○	○	○	
	浜並木クリニック	馬郡町	596-1390	○	○	○	○	○	○	○	○	○	○	○	○	○	○	
庄	光和整形外科医院	館山寺町	487-3933	○	○	○	○	○	○	○	○	○	○	○	○	○	○	
	新かたにクリニック	村柳町	488-0123	○	○	○	○	○	○	○	○	○	○	○	○	○	○	
	鳥居内科和地町		486-2161	○	○	○	○	○	○	○	○	○	○	○	○	○	○	
	徳川川ビレッジ	大山町	438-1304	○	○	○	○	○	○	○	○	○	○	○	○	○	○	
	佐野外科胃腸科	湖東町	486-3411	○	○	○	○	○	○	○	○	○	○	○	○	○	○	
	竹内内科眼科クリニック	湖東町	486-0074	○	○	○	○	○	○	○	○	○	○	○	○	○	○	
	浜東クリニック	伊左地町	486-2222	○	○	○	○	○	○	○	○	○	○	○	○	○	○	
	まこと医院	伊左地町	485-5377	○	○	○	○	○	○	○	○	○	○	○	○	○	○	
	藤井内科医院	大人見町	485-4481	○	○	○	○	○	○	○	○	○	○	○	○	○	○	
	北原内科医院	西山町	485-5544	○	○	○	○	○	○	○	○	○	○	○	○	○	○	
舞	いづみ内科クリニック	西山町	415-8211	○	○	○	○	○	○	○	○	○	○	○	○	○	○	
	藤野内科医院	舞阪町舞阪	592-4151	○	○	○	○	○	○	○	○	○	○	○	○	○	○	
	舞阪クリニック	舞阪町舞阪	598-1116	○	○	○	○	○	○	○	○	○	○	○	○	○	○	
	正田医院	舞阪町舞阪	592-0251	○	○	○	○	○	○	○	○	○	○	○	○	○	○	
	井田田外科クリニック	舞阪町舞阪	597-1888	○	○	○	○	○	○	○	○	○	○	○	○	○	○	
	加藤医院	雄踏三丁目	592-1059	○	○	○	○	○	○	○	○	○	○	○	○	○	○	
	鈴木医院	雄踏三丁目	592-1050	○	○	○	○	○	○	○	○	○	○	○	○	○	○	
	中村内科	雄踏三丁目	522-7878	○	○	○	○	○	○	○	○	○	○	○	○	○	○	
	雄	仁瓶整形外科医院	雄踏三丁目	592-1027	○	○	○	○	○	○	○	○	○	○	○	○	○	○
		雄野医院	雄踏三丁目	592-1011	○	○	○	○	○	○	○	○	○	○	○	○	○	○
ゆたかクリニック		雄踏三丁目	522-7722	○	○	○	○	○	○	○	○	○	○	○	○	○	○	
ゆたかクリニック		雄踏三丁目	592-8600	○	○	○	○	○	○	○	○	○	○	○	○	○	○	
小朝ファミリークリニック		雄踏一丁目	597-2511	○	○	○	○	○	○	○	○	○	○	○	○	○	○	
栗津医院		三島町	441-1021	○	○	○	○	○	○	○	○	○	○	○	○	○	○	
諏訪内科クリニック		三島町	444-3111	○	○	○	○	○	○	○	○	○	○	○	○	○	○	
みゆる内科クリニック		三島町	444-8611	○	○	○	○	○	○	○	○	○	○	○	○	○	○	
近藤外科消化器科		寺脇町	441-3231	○	○	○	○	○	○	○	○	○	○	○	○	○	○	
中田島クリニック		中田島町	441-8880	○	○	○	○	○	○	○	○	○	○	○	○	○	○	
新	浜松南病院	白羽町	443-2111	○	○	○	○	○	○	○	○	○	○	○	○	○	○	
	平良内科	瓜内町	441-8266	○	○	○	○	○	○	○	○	○	○	○	○	○	○	
	林医院	新橋町	441-1177	○	○	○	○	○	○	○	○	○	○	○	○	○	○	
	滝浪ハートクリニック	新橋町	443-3411	○	○	○	○	○	○	○	○	○	○	○	○	○	○	
	すずかサセトル医院	田尻町	0120-71-804	○	○	○	○	○	○	○	○	○	○	○	○	○	○	
	丸山クリニック	法枝町	443-2266	○	○	○	○	○	○	○	○	○	○	○	○	○	○	
	しおじまクリニック	小沢渡町	445-3100	○	○	○	○	○	○	○	○	○	○	○	○	○	○	
	ワタセクリニック	渡瀬町	463-1155	○	○	○	○	○	○	○	○	○	○	○	○	○	○	
	三和診療所	三和町	463-1111	○	○	○	○	○	○	○	○	○	○	○	○	○	○	
	尾藤クリニック	三和町	462-3939	○	○	○	○	○	○	○	○	○	○	○	○	○	○	
飯	松田内科消化器科	飯田町	462-3555	○	○	○	○	○	○	○	○	○	○	○	○	○	○	
	黎天堂整形外科	下飯田町	427-2525	○	○	○	○	○	○	○	○	○	○	○	○	○	○	
	伊藤整形外科医院	芳川町	425-0127	○	○	○	○	○	○	○	○	○	○	○	○	○	○	
	柿沢医院	本郷町	464-5248	○	○	○	○	○	○	○	○	○	○	○	○	○	○	
	白鳥内科医院	恩地町	427-0007	○	○	○	○	○	○	○	○	○	○	○	○	○	○	
	西村整形外科	恩地町	425-7117	○	○	○	○	○	○	○	○	○	○	○	○	○	○	
	井原内科クリニック	梶野町	427-1112	○	○	○	○	○	○	○	○	○	○	○	○	○	○	
	あいの街クリニック	下江町	425-5566	○	○	○	○	○	○	○	○	○	○	○	○	○	○	
	幸田クリニック	下江町	425-2000	○	○	○	○	○	○	○	○	○	○	○	○	○	○	
	やまだ整形外科	下江町	427-0500	○	○	○	○	○	○	○	○	○	○	○	○	○	○	
川	みどりハートクリニック	四本松町	427-2211	○	○	○	○	○	○	○	○	○	○	○	○	○	○	
	たての敏宏内科	立野町	426-5116	○	○	○	○	○	○	○	○	○	○	○	○	○	○	
	とよだクリニック	福島町	425-5800	○	○	○	○	○	○	○	○	○	○	○	○	○	○	
	遠州浜外科医院	遠州浜二丁目	425-1536	○	○	○	○	○	○	○	○	○	○	○	○	○	○	
	和クリニック	増楽町	445-3339	○	○	○	○	○	○	○	○	○	○	○	○	○	○	
	中村医院	増楽町	447-3115	○	○	○	○	○	○	○	○	○	○	○	○	○	○	
	あさのクリニック	高塚町	415-3535	○	○	○	○	○	○	○	○	○	○	○	○	○	○	
	菊地医院	高塚町	447-0160	○	○	○	○	○	○	○	○	○	○	○	○	○	○	
	太田整形外科医院	若林町	447-3221	○	○	○	○	○	○	○	○	○	○	○	○	○	○	
	藤川内科クリニック	若林町	415-1005	○	○	○	○	○	○	○	○	○	○	○	○	○	○	
三	洗井外科 消化器科	初生町	436-2108	○	○	○	○	○	○	○	○	○	○	○	○	○	○	
	いづみ内科クリニック	初生町	437-0088	○	○	○	○	○	○	○	○	○	○	○	○	○	○	
	くによし整形外科	初生町	430-2727	○	○	○	○	○	○	○	○	○	○	○	○	○	○	
	賛育産婦人科医院	初生町	436-3838	○	○	○	○	○	○	○	○	○	○	○	○	○	○	
	8700病院 アールクリニック	初生町	430-5111	○	○	○	○	○	○	○	○	○	○	○	○	○	○	
	野村クリニック	初生町	4141-1000	○	○	○	○	○	○	○	○	○	○	○	○	○	○	
	八木医院	初生町	437-2811	○	○	○	○	○	○	○	○	○	○	○	○	○	○	
	大黒レディースクリニック	根洗町	4140-7000	○	○	○	○	○	○	○	○	○	○	○	○	○	○	
	なるみハートクリニック	根洗町	4142-7270	○	○	○	○	○	○	○	○	○	○	○	○	○	○	
	五	石井一徳内科クリニック	小松	586-6166	○	○	○	○	○	○	○	○	○	○	○	○	○	○
小松診療所		小松	587-1711	○	○	○	○	○	○	○	○	○	○	○	○	○	○	
十全アスククリニック		小松	582-9915	○														

歯周病検診

歯周病(歯肉炎・歯周炎)の進行を調べる検診です。歯周病は成人の約8割以上の方がかかっていると言われています。放っておくと歯を失う原因となります。また、歯周病は様々なからだの病気に影響を与え、生活習慣やからだの状態が歯周病に影響を及ぼしたりすることがわかってきています。

生涯自分の歯でかむことは、健康づくりの基本です。歯の健康を保つために歯周病検診を受診しましょう。

- 対象者** 浜松市内に住所を有する20歳以上の方(職場等で同等の歯科検診が受けられる方は除きます。)
- 検査項目** 歯周病の検診(代表6歯の歯周ポケットの深さ、出血、歯石沈着、歯垢の染め出し)、むし歯の検診、歯みがき指導など
※歯周病検診の結果、引き続き歯石除去やむし歯の治療が必要な場合は、医療保険を用いた診療を受けてください。
- 受診方法** 受診券が届いてから歯周病検診実施歯科医療機関に予約し、早めに受診しましょう。
- 受診期間** 令和6年4月1日～令和7年3月31日
- 受診回数** 受診券の有効期限内で、1回受けられます。
- 自己負担額** 500円
- 持ち物** 歯周病検診受診券、歯ブラシ、健康保険証



※年度内に20、25、30、35、40、45、50、55、60、65、70歳になる方には、4月1日付けで歯周病検診受診券を送付しました。
※上記以外の年齢の方で検診の受診を希望される方や受診券を紛失された方は各健康づくりセンターへお申し込みください。受診券を発行します。
※静岡県後期高齢者医療保険に加入している75歳及び80歳(4月1日時点)の方には、「後期高齢者歯科健診」(費用:無料)の受診券が8月下旬に届きますが、「歯周病検診」と重複して受診しても構いません。

無料(公費負担)で受けられる方

対象者	事前申請手続き	受診時の持ち物
① 70歳以上の方(令和7年3月31日までに70歳になる方も含みます。)	必要ありません。	歯周病検診受診券、歯ブラシ 健康保険証
② 65～69歳で障がいなどがあり後期高齢者医療被保険者証をお持ちの方		歯周病検診受診券、歯ブラシ 後期高齢者医療被保険者証
③ 生活保護を受けている世帯の方	無料受診券が必要です。 受診前に各健康づくりセンターの窓口で申請してください。	歯周病検診受診券、歯ブラシ 歯周病検診無料受診券
④ 市民税が家族全員非課税世帯の方※		歯周病検診受診券、歯ブラシ 歯周病検診無料受診券、健康保険証

※④の方は申請により世帯全員の市民税課税状況を確認しますので、申請前に必ず申告の有無をご確認ください。また、申請時期によっては、前年度の市民税課税状況を確認する場合がございます。

歯周病一口メモ

歯周病の原因は?

主な原因は、歯についた「ばい菌(歯周病菌)」です。これが目に見える形となったのが、歯垢(プラーク)です。歯垢は、歯と歯の間や歯と歯ぐきの境目に多く残るので、そこをみがくことが大切です。

歯間ブラシを使いましょう

歯ぐきを傷つけないように歯ぐきにそってゆっくり挿入し、歯間ブラシを細かく前後に3～4回動かします。



からだの病気・状態や生活習慣と歯周病との関連

- たばこ**
ニコチンなどが歯ぐきに悪影響を与える。
- くすり**
くすりの副作用で、口がかわきやすくなったり、歯ぐきはれやすくなったりすることがある。
- 肺炎**
寝たきりの高齢者などで、歯周病菌等が気管から肺に流れ込んでおこることがある。
- 妊娠・出産**
妊娠中のホルモンバランスの変化により、歯肉炎がおこりやすくなる。進行した歯周病が産産に影響を及ぼすという報告もある。
- 心内膜炎**
歯周病菌が心臓の弁に付着しておこることがある。
- 狭心症・心筋梗塞**
歯周病菌が動脈硬化している血管に付着すると動脈硬化が進むことがある。
- 糖尿病**
歯周病は糖尿病の合併症の一つである。糖尿病により歯周病を悪化させやすくなる。

歯周病検診は下記の歯科医療機関で実施しています。確認の上受診してください。

歯周病検診実施歯科医療機関一覧

区	地区	歯科医療機関名	町名	電話		
中	中央	長谷川歯科医院	旭町	454-8812		
		金原歯科医院	尾張町	452-5908		
		近藤歯科室	鍛冶町	455-2731		
		鈴木歯科医院	田町	452-0761		
		フジタ歯科有楽街診療室	田町	455-2478		
		宮坂歯科	伝馬町	451-7171		
		近藤歯科医院	松城町	452-2583		
		山下歯科医院	松城町	452-6897		
		大野歯科医院	元城町	456-2415		
		歯科村尾医院	元城町	452-5554		
		スギヤマ歯科クリニック	元城町	458-1818		
		鈴木歯科医院	元城町	452-4587		
中	西	藤原歯科室	連尺町	453-4457		
		本目矯正歯科医院	連尺町	452-2315		
		鴨江うちだ歯科	鴨江町	450-0001		
		そぶ歯科・小児歯科医院	鴨江一丁目	401-3850		
		中野歯科医院	鴨江三丁目	455-4800		
		金原歯科医院	鴨江四丁目	452-9427		
		天野歯科医院	栄町	453-2457		
		あつし歯科	西伊場町	451-3418		
		糟谷歯科医院	西伊場町	452-2731		
		松山デンタルオフィス	西伊場町	458-0018		
		中	東	鹿谷デンタルクリニック	鹿谷町	488-7500
				すぎやま歯科医院	蛸塚二丁目	455-2010
やぎ歯科	蛸塚三丁目			489-4043		
ユミコ歯科クリニック	城北二丁目			478-2400		
清水歯科医院	布橋二丁目			474-5711		
オペラデンタルオフィス	広沢一丁目			452-6480		
松島歯科医院	広沢一丁目			453-0802		
石井デンタルクリニック	広沢三丁目			525-8841		
鈴木歯科医院	広沢三丁目			453-8649		
山下歯科医院	和地山一丁目			473-3520		
北	北			大庭歯科医院	中沢町	474-3141
				手嶋歯科医院	元浜町	472-7711
		寺田歯科医院	元浜町	474-2022		
		坂東歯科クリニック	元浜町	472-7932		
		ひらが歯科クリニック	板屋町	489-3700		
		山本歯科医院	板屋町	452-0775		
		朝顔歯科メディカルクリニック	中央一丁目	489-6480		
		松野歯科医院	中央一丁目	454-5455		
		さわデンタルクリニック	中央二丁目	489-4180		
		中下歯科医院	中央二丁目	456-3956		
		北	東	あがた歯科	中央三丁目	525-7761
				田代歯科医院	中央三丁目	456-0100
深谷歯科医院	常盤町			452-1794		
松下歯科医院	野口町			464-8055		
井口歯科クリニック	早馬町			450-6888		
島田歯科医院	船越町			461-6896		
藤井歯科クリニック	砂山町			456-4856		
たけうち歯科医院	龍禅寺町			458-5588		
東	馬			ハート歯科クリニック	龍禅寺町	488-5377
				龍口歯科医院	成子町	452-1696
				松本歯科医院	東伊場二丁目	457-0880
				さざさか歯科	佐鳴台三丁目	449-5070
		松永歯科医院	佐鳴台三丁目	448-0077		
		山崎歯科室	佐鳴台三丁目	445-1616		
		加藤歯科	佐鳴台四丁目	415-0418		
		渡辺歯科口腔外科	佐鳴台五丁目	456-1585		
		東	馬	あい歯科クリニック	富塚町	415-9901
				大石歯科	富塚町	452-2270
				桑原歯科クリニック	富塚町	474-4300
				柴木歯科医院	富塚町	472-2131
増井歯科医院	富塚町			472-4647		
ますだ歯科クリニック	富塚町			478-3100		
森田歯科医院	富塚町			473-8241		
矢部歯科クリニック	富塚町			458-1838		
東	馬			きらら歯科クリニック	葵西三丁目	420-3737
				小栗歯科医院	葵西六丁目	438-1847
				鳥居歯科医院	葵東一丁目	471-0502
				野田歯科医院	葵東一丁目	439-8181
		石野歯科医院	葵東二丁目	437-1216		
		藤井歯科クリニック	葵東三丁目	437-1111		
		斉藤歯科室	小豆餅一丁目	420-4181		
		デンタルステーションハル歯科医院	小豆餅三丁目	416-1188		
		山口歯科医院	小豆餅三丁目	437-8277		
		寺田歯科医院	泉一丁目	473-8001		
		篠田歯科	泉四丁目	412-1212		
		ナガタ歯科医院	幸二丁目	471-8025		
おざわ歯科クリニック	幸五丁目	471-3718				
東	馬	倉内歯科	住吉一丁目	473-2333		
		野村歯科医院	高丘北一丁目	489-5433		
		手嶋歯科クリニック	高丘北二丁目	439-6300		
		しみず歯科クリニック	高丘北三丁目	437-0418		
		ふじわら歯科医院	高丘西二丁目	437-1084		
		柳川歯科医院	高丘東三丁目	436-7565		
		深谷歯科クリニック	高丘東四丁目	438-4800		
		松井歯科クリニック	萩丘四丁目	474-5382		
		はやし歯科医院	和合町	476-6480		
		ふかや歯科医院	和合町	474-5511		
		藤野歯科医院	和合町	476-5011		
		松田歯科医院	和合町	471-1150		
東	馬	橋本歯科医院	上島一丁目	474-2474		
		なおデンタルクリニック	上島三丁目	463-6480		
		大江歯科	上島五丁目	474-1871		
		東郷歯科	新津町	411-6560		
		なかむら歯科	新津町	411-8300		
		北脇歯科室	助信町	474-8686		
		高倉歯科医院	早出町	461-1177		
		トムラ歯科クリニック	早出町	411-4441		
		なかや歯科	早出町	411-2888		

次のページ

ハチマルニイマル 8020(80歳で20本の歯)をめざしましょう。

必ず事前に医療機関へ予約をしてお出かけください。

歯周病検診は下記の歯科医療機関で実施しています。確認の上受診してください。

歯周病検診実施歯科医療機関一覧

ウナイン30

区	地区	歯科医療機関名	町名	電話	
東	曳馬	丸山歯科医院	高林四丁目	472-4173	
		田畑歯科クリニック	曳馬六丁目	474-5622	
		河合歯科医院	細島町	465-0018	
	江	小	小林歯科医院	相生町	461-0573
			中村歯科医院	木戸町	461-5339
		浜中歯科医院	佐藤三丁目	461-2906	
		竹下	竹下歯科医院	天神町	464-2668
			坪井歯科医院	中島一丁目	461-4848
		さと	さと歯科医院	中島三丁目	411-1177
			森歯科名塚診療所	名塚町	463-4141
わたなべ		わたなべ歯科醫院	名塚町	401-8182	
		まつおか歯科	向宿一丁目	461-2123	
やすらぎ		やすらぎデンタルクリニック	向宿一丁目	467-0933	
	浜松みなみ歯科	領家一丁目	461-3939		
森	森田歯科	領家三丁目	401-6262		
	松籠堂歯科医院	海老塚町	452-7094		
飯島	飯島歯科医院	海老塚二丁目	452-0773		
	なつめ歯科	海老塚二丁目	451-1234		
横井	横井歯科	上浅田一丁目	441-7947		
	中村歯科医院	神田町	444-1555		
吉野	吉野歯科医院	神田町	442-4850		
	斉田歯科医院	西浅田二丁目	442-1220		
彦坂	彦坂歯科医院	有玉北町	433-8855		
	朝比奈歯科医院	有玉三丁目	434-7171		
市川	市川歯科	有玉西町	434-6700		
	うめがえ歯科医院	有玉西町	475-6480		
金子	金子歯科医院	有玉南町	471-1182		
	もり歯科クリニック	有玉南町	479-0019		
池澤	池澤歯科医院	大島町	433-9911		
	よねざわ歯科医院	大島町	431-6480		
田中	田中歯科医院	積志町	434-0417		
	フジタ歯科	積志町	545-4790		
きらめき	きらめき歯科医院	中郡町	432-6480		
	せりざわ歯科医院	中郡町	434-6535		
林	林歯科医院	半田町	589-5888		
	あだち歯科クリニック	半田三丁目	434-8404		
キムラ	キムラ歯科クリニック	市野町	435-5070		
	渋谷デンタルオフィス	市野町	422-2333		
まえじま	まえじま歯科医院	市野町	423-0160		
	大村歯科医院	上石田町	435-1861		
鈴木	鈴木けいたい歯科医院	小池町	434-7300		
	タケ歯科医院	小池町	465-4618		
ニワ	ニワ歯科医院	小池町	463-2202		
	椎名歯科医院	下石田町	422-3223		
NS	NSデンタルオフィス	天王町	411-5008		
	ファミリアデンタルオフィス	天王町	544-9500		
めぐり	めぐり歯科医院	天王町	589-5541		
	柳沢歯科	原島町	468-0770		
すずらん	すずらん歯科	笠井新田町	435-4182		
	松永歯科医院	貴平町	433-3332		

区	地区	歯科医療機関名	町名	電話
笠井	中河	ごとう歯科	豊町	432-1184
		平野歯科医院	松小池町	421-0088
和	田	ヤス歯科医院	篠ヶ瀬町	464-8990
		竹山歯科医院	天龍川町	462-0229
山	崎	山崎歯科診療所	天龍川町	462-3736
		山崎歯科医院	天龍川町	423-1818
和	田	和歯科クリニック	和田町	465-1560
		たつぐち歯科	上新屋町	464-5333
鈴木	木	鈴木歯科クリニック	上西町	465-0350
		タカ歯科	神立町	411-5888
市川	子安	市川歯科医院子安診療所	子安町	465-1550
		さくら歯科	丸塚町	411-3377
グリーン	宮竹	グリーン歯科SUZUKI	宮竹町	464-7151
		小沢歯科医院	白羽町	442-5277
清水	白羽	清水歯科医院白羽診療所	白羽町	441-7117
		中村歯科クリニック	三島町	444-2120
山崎	三島	山崎歯科クリニック	三島町	441-6480
		秋元歯科	楊子町	442-6896
わかな	寺脇	わかな歯科クリニック	寺脇町	441-6888
		はじめ歯科医院	新橋町	440-0770
まつした	法枝	まつした歯科クリニック	法枝町	582-6480
		飯田	飯田町	411-6660
のせ	恩地	のせ歯科医院	恩地町	425-5999
		山本歯科クリニック	参野町	465-6510
本目	下江	本目歯科医院	下江町	426-1151
		歯医者さんはせがわ	頭取寺町	460-8148
えと	立野	えと歯科	立野町	425-5700
		よこい歯科	都盛町	426-8810
深谷	芳川	深谷歯科医院	芳川町	425-0065
		おきの歯科クリニック	本郷町	461-4618
たて	本郷	たてべ歯科医院	本郷町	462-3210
		たけだ歯科	安松町	462-9777
田口	河輪	田口歯科クリニック	河輪町	425-8211
		大林歯科医院	西町	425-8755
飯嶋	遠州	飯嶋歯科浜団地診療所	遠州浜二丁目	425-4150
		大塚歯科医院	西島町	425-1222
こんどう	増楽	こんどう歯科医院	増楽町	449-5055
		水野歯科診療所	増楽町	448-7166
喜田	高塚	喜田歯科医院	高塚町	449-2667
		貴志歯科医院	若林町	440-1330
鈴木	若林	鈴木歯科医院	若林町	448-1194
		みもりfamily歯科クリニック	若林町	424-5727
牛田	入野	牛田歯科医院	入野町	445-2255
		大石歯科	入野町	445-6455
酒井	入野	酒井歯科医院	入野町	447-7272
		竹内歯科医院	入野町	489-4618
寺田	入野	寺田歯科	入野町	449-3500
		榎木歯科医院	入野町	447-1142
矢田	大平台	矢田歯科医院	大平台二丁目	484-0818
		マキタ歯科	大平台三丁目	482-0888

区	地区	歯科医療機関名	町名	電話
入	野	あいみる歯科	志都呂一丁目	415-0777
		こころ歯科	志都呂二丁目	440-6480
おお	篠原	おおすぎファミリー歯科	篠原町	448-2490
		藤田歯科医院	篠原町	448-0697
フル	馬郡	フル歯科医院	馬郡町	592-8241
		山田歯科クリニック	馬郡町	597-1188
中山	庄内	中山歯科クリニック	庄内町	487-3700
		神谷歯科医院	村楯町	489-2112
浅井	湖東	浅井歯科医院	湖東町	486-2500
		才川歯科医院	伊左地町	486-2426
鈴木	伊左地	鈴木歯科クリニック	伊左地町	486-3575
		さ田歯科医院	伊左地町	482-3777
えい	大人見	えいファミリー歯科クリニック	大人見町	525-9111
		志村歯科小児歯科クリニック	大人見町	485-8401
飯島	神ヶ谷	飯島歯科医院	神ヶ谷町	485-6480
		山口歯科医院	伊左地町	485-7575
杉山	西山	杉山歯科医院	西山町	482-3900
		湯川歯科医院西山診療所	西山町	485-3755
一瀬	舞阪	一瀬歯科医院	舞阪町弁天島	592-1647
		本目歯科医院	舞阪町舞阪	592-0460
河辺	宇布見	河辺歯科医院	雄踏町宇布見	592-9111
		柴田歯科医院	雄踏町宇布見	592-1109
竹山	雄踏	竹山歯科医院	雄踏町宇布見	592-3710
		わくだ歯科	雄踏一丁目	596-1182
神沢	大原	神沢歯科医院	大原町	438-3663
		ケイデンタルクリニック	豊岡町	420-6480
山本	豊岡	山本歯科豊岡診療所	豊岡町	437-0118
		影山デンタルクリニック	根洗町	430-5005
佐原	根洗	佐原歯科医院	根洗町	437-5131
		富田歯科医院	初生町	430-4618
はつ	初生	はつおい歯科	初生町	525-7233
		ひろゆき歯科口腔外科	初生町	430-1182
若杉	東三方	若杉歯科医院	東三方町	438-3454
		池谷歯科	三方原町	438-3737
いと	三方	いと歯科	三方原町	436-6798
		鎌田歯科医院	三方原町	436-2095
Green	三方	Green Dental Clinic	三方原町	525-9880
		清水歯科医院三方原診療所	三方原町	436-9026
と	三方	とだ歯科クリニック	三方原町	414-0280
		ふじの木ファミリー歯科医院	三方原町	437-1020
むら	三方	むらかみ歯科クリニック	三方原町	414-5541
		木蘭歯科クリニック	三方原町	414-9000
柳澤	三幸	柳澤歯科医院	三幸町	439-5500
		テクノ伊藤歯科	都田町	428-8211
平	新	平松歯科医院	新都田二丁目	428-2626
		太田歯科医院	細江町中川	523-2211
スズキ	細江	スズキ歯科診療所	細江町中川	523-0303
		手嶋歯科医院細江歯科診療所	細江町中川	523-1212
鳥居	細江	鳥居歯科医院	細江町気賀	522-0068
		名倉歯科	細江町気賀	522-1888

区	地区	歯科医療機関名	町名	電話
村上	細江	村上歯科医院	細江町気賀	522-0111
		森歯科医院	細江町気賀	522-0426
朝比奈	引佐	朝比奈歯科医院	引佐町四方浄	544-0160
		足立歯科医院	引佐町金指	542-0035
長野	引佐	長野歯科医院	引佐町金指	542-2825
		すずき歯科クリニック	引佐町黒淵	543-1118
ねむ	引佐	ねむノ木歯科クリニック	引佐町井伊谷	542-1115
		太田歯科医院	三ヶ日町三ヶ日	525-0163
村上	三ヶ日	村上歯科医院	三ヶ日町都筑	526-7131
		大城歯科医院内野診療所	内野	586-1060
かわい	内野	かわい歯科クリニック	内野	584-3355
		吉田歯科	内野	586-6666
いち	小松	いちかわ歯科	小松	585-5666
		上林歯科	小松	584-1182
中野	小松	中野歯科医院	小松	586-1400
		滝川歯科	染地台	545-3778
みやぎ	染地	みやぎ歯科	染地台	424-6480
		すずき歯科医院	油一色	586-1166
きぶ	貴布	きぶね歯科	貴布祢	585-3500
		こいけ歯科矯正歯科	貴布祢	584-1500
佐田	小林	佐田歯科医院	小林	582-8822
		きたはま歯科	寺島	586-4800
浜名	道本	浜名歯科診療所	道本	586-5535
		富士田歯科医院	道本	585-5008
浜北	中条	浜北歯科医院	中条	586-3222
		たかはし歯科口腔外科クリニック	西美園	584-5678
氣質	沼	氣質歯科医院	沼	586-2860
		みその歯科医院	東美園	585-6480
鈴木	横須賀	鈴木デンタルクリニック	横須賀	585-5575
		横須賀きが歯科医院	横須賀	585-5252
さわ	中	さわき歯科クリニック	中瀬	588-5588
		たかだ歯科	西中瀬	588-6601
平野	尾野	平野歯科医院	尾野	588-6868
		長谷川歯科医院	於呂	588-3575
大城	新原	大城歯科医院	新原	586-2023
		ナカゼ歯科	新原	585-2181
秋山	二俣	秋山歯科	二俣町鹿島	925-6480
		芦沢歯科医院	二俣町二俣	925-2850
大村	横山	大村歯科医院	横山町	923-0555
		浅倉歯科医院	春野町気田	989-0418
浜松	春野	浜松市春野歯科診療所	春野町宮川	983-0015
		佐久間	平野歯科医院	佐久間町中部
小澤	水窪	小澤歯科医院	水窪町奥鶴家	987-0123
		龍山	龍山歯科診療所	龍山町大嶺

必ず事前に医療機関へ予約をしてお出かけください。

必ず事前に医療機関へ予約をしてお出かけください。