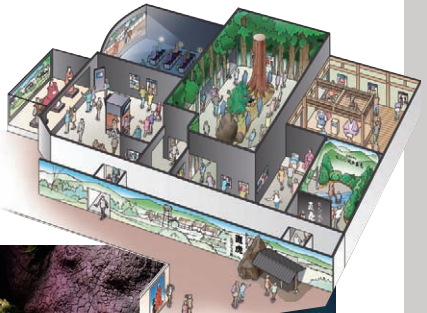


旬な情報をお届け!

HAMAMATSU NEWS

NEWS 1

「おんな城主 直虎」大河ドラマ館開館中!



井戸に手を近づけると、水面が揺れたり映像が映し出されたりする。

2017年大河ドラマ「おんな城主 直虎」の舞台は浜松。今年1月、ドラマ放送開始に合わせて待望の大河ドラマ館がオープンしました。浜松・井伊谷の豊かな自然をイメージさせる、さまざまな演出がちりばめられています。出演者の衣装やロケのメイキング動画など、ここでしか見られない映像や展示を楽しむことができます。

平成30年1月14日(日)まで
 場所/浜松市みをつくし文化センターホール(浜松市北区細江町気賀369)
 時間/9:00~17:00(最終入場16:30) 休/期間中無休
 入場料/大人600円、小・中学生300円
 問/おんな城主 直虎 大河ドラマ館 入場券販売管理本部 ☎053-453-2124

アクセスはこちら!

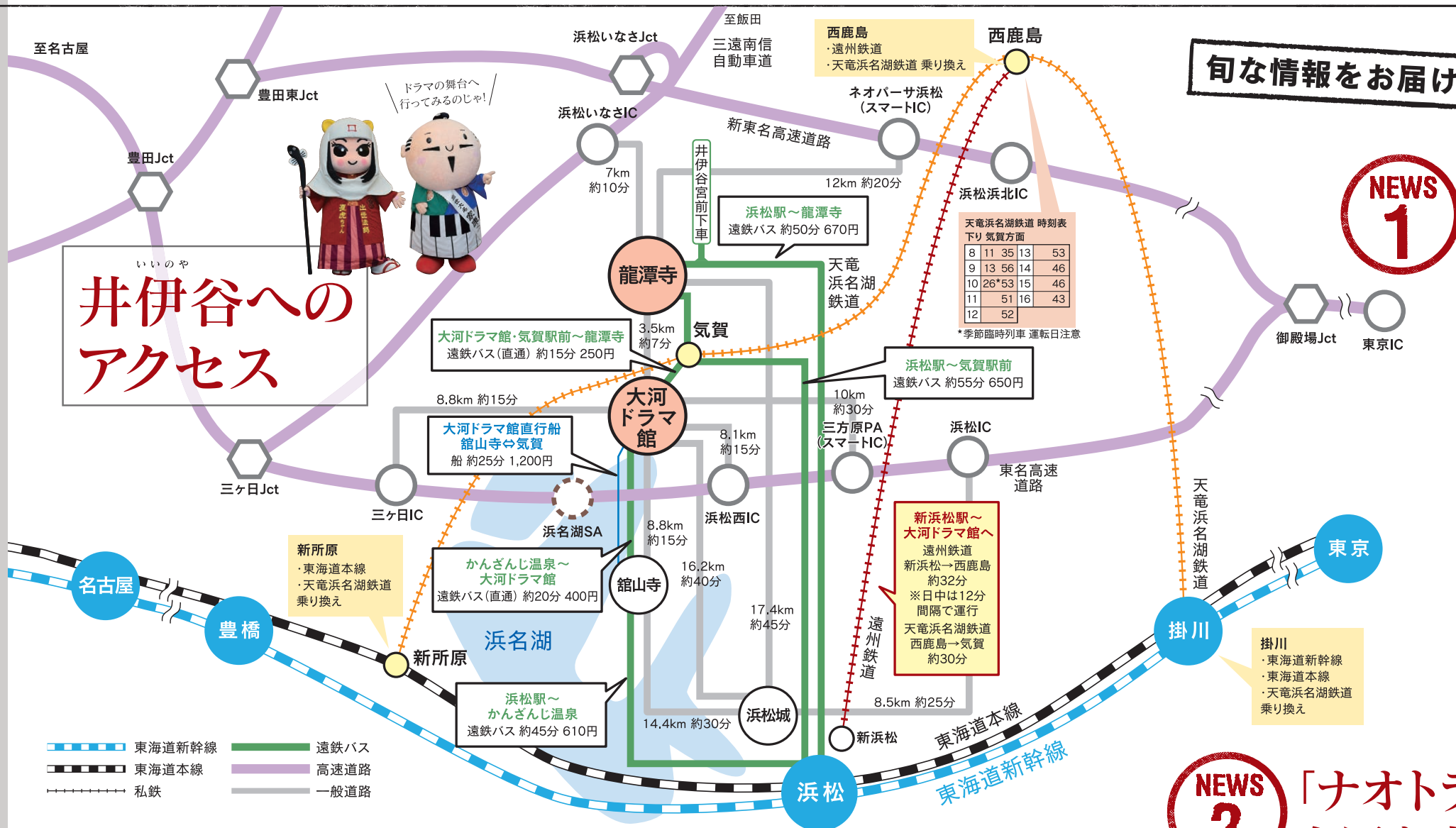
- 遠鉄バス** ●JR浜松駅(北口)バスターミナル15番乗り場「40気賀」行き「気賀駅前」バス停下車すぐ
- 鉄道** ●天浜線・遠鉄共通1日フリーきっぷ 1,450円(大人)
 - 遠州鉄道「新浜松駅」から「西鹿島駅」→天竜浜名湖鉄道乗換え→「気賀駅」下車すぐ
 - JR豊橋駅から「新所原駅」→天竜浜名湖鉄道乗換え→「気賀駅」下車すぐ
- 自動車** ●東名高速道路 浜松西ICまたは三ヶ日ICから約15分
 - ※新東名高速道路 浜松いなさICから井伊谷ゆかりの地への道路は交通渋滞の恐れがございますので、東名高速道路の利用をおすすめします。

NEWS 2

「ナオトラック」が全国を走る!



浜松市のマスコットキャラクター「出世大名家康くん」と「出世法師直虎ちゃん」をデザインしたラッピングトラックが登場。浜松市内の運送会社6社が企画し、全国を走っています。金色の背景に蒔絵風のデザインが施された豪華バージョンは、その名も「純金ナオトラック」。このほか、赤を基調に浜松城と龍潭寺が描かれているものもあります。日本中にナオトラックが出世運を振りまきます。



井伊谷へのアクセス



アクセスが充実!

お得に周遊 「いいね!直虎1DAYパス」
 「1日フリー乗車券」、「龍潭寺拝観券」、「大河ドラマ館入場券」がセットに。遠鉄バスと遠州鉄道、天竜浜名湖鉄道に1日乗り放題で2,300円(個別購入すると4,340円)。電車やバスで、龍潭寺や大河ドラマ館をめぐるのに便利。販売:遠州鉄道各窓口・遠州鉄道有人駅・天竜浜名湖鉄道有人駅



遠鉄バスコールセンター ☎053-455-2255
 天竜浜名湖鉄道 ☎053-925-2276

ラッピングタクシー 「井伊直虎号」登場
 直虎号はミニバンタイプのユニバーサルデザイン仕様で、運転手を含め5人乗り。陣羽織をまとった、観光ドライバーがガイドしてくれる。大河ドラマ館発の「直虎基本コース1.5h(8,940円)」など、11コースを用意。



遠鉄タクシー株式会社 ☎053-472-3535

かんざんじ温泉からは「大河ドラマ館直行船」で
 かんざんじ温泉桟橋と、大河ドラマ館近くの気賀桟橋をつなぐ直行船。湖上から見る絶景を満喫しながら約25分間の船旅を。乗船代1,200円(片道)。5月からは、大人数が乗船できる浜名湖遊覧船も就航予定。



NPO法人 浜名湖観光地域づくり協議会 ☎053-487-0152

気賀駅周辺に直虎観光に便利な新路線
 大河ドラマ館・気賀駅前⇄龍潭寺・館山寺温泉⇄大河ドラマ館をつなぐ新路線が誕生。「出世法師直虎ちゃん」「出世大名家康くん」をあしらった、かわいいうらなラッピングバスも運行している。



遠鉄バスコールセンター ☎053-455-2255