

下水道管の健康診断と治療

みんなのおうち

工場・会社

地面の下に埋められている下水道管は時間がたつと少しずつ弱くなってしまうんだ。浜松市では下水道の整備をはじめから約50年たっていて、古い管が増えているので安全かどうか調査して、必要ならば修理をするんだ。今回はそんな下水道管の健康診断と治療について紹介するよ！



下水道マスコットキャラクター「スイスイ」

はままつ 下水道新聞

発行 浜松市上下水道部 下水道工事課
浜松市中区住吉五丁目13-1
TEL053(474)7524
E-mail:gesuiken@city.hamamatsu.shizuoka.jp
令和2年9月10日 (下水道の日)

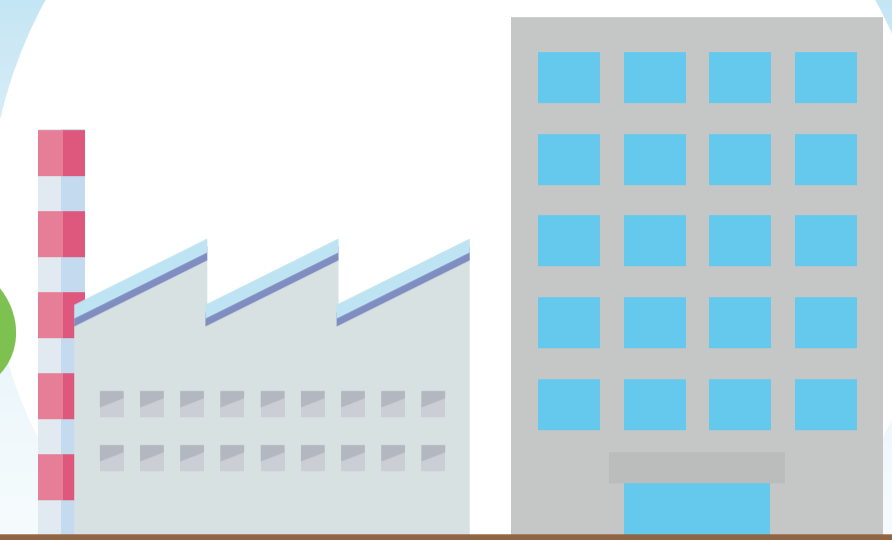


下水道管には、みんなのおうちや工場、会社からの汚れた水が流れてくるんだ。



これはマンホールといって、ここから人が入ったり、機械をいれて下水道管を点検するためのものだよ。

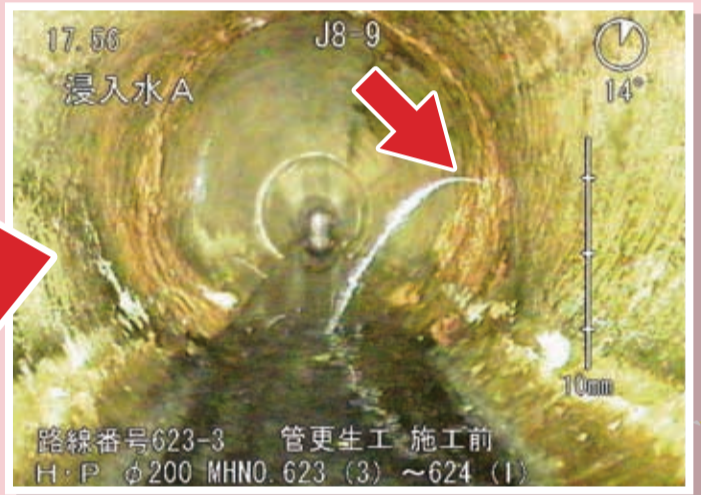
うむむ…
①のところで
なにか
おきそうだ!



下水道管の健康診断って
どうやってやるんだろう?

下水道管の健康診断

浜松市では古い下水道管を重点的にカメラや人の目で診断しているよ。どんな風に診断しているか実際に見てみよう!



うわ〜！これが
下水道管の中か〜
あれ…水漏れしてる!



人が入れる大きさの
下水道管では、なんと
直接人が診断するんだ。



木は悪くないけど…

古くなった下水道管のつなぎ目など弱いところから、根っこが力づくで入ってきて、下水道管を壊してしまうんだ!



人の手で根っこをとるんだ!
人が入れないところは
ジェットで吹き飛ばす!



- 木の根っこ
- つまり
- 管のひびわれ

危険な状態です!
すぐに治しましょう!

木の根っこは下水道管が壊れたり、つまりの原因になるので見つけたらすぐに治療するよ。つまりも汚れた水が道路にあふれてしまう原因になるからすぐに治療するんだ! 管のひびわれやズレが見つかったら、ひどいものはすぐに治療するけど、計画的に治療をしていくものもたくさんあるんだよ。

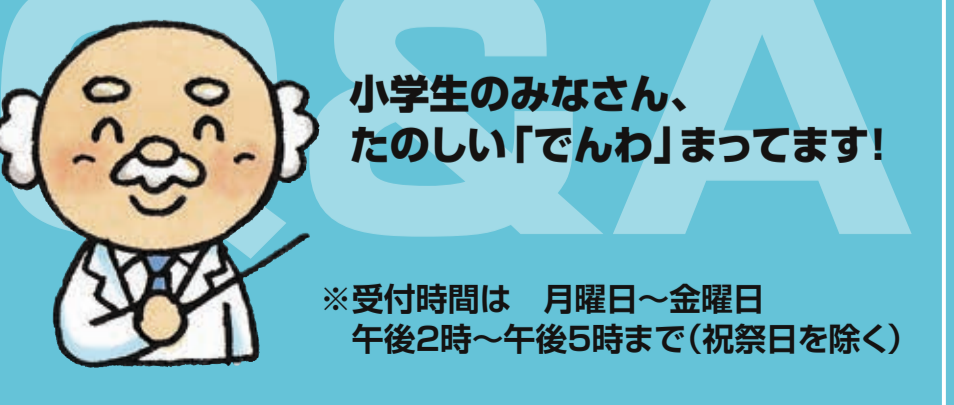
つまり・ダメ・ゼッタイ!



下水道管のつまりの大きな原因は油やごみを流してしまうことだよ。使った油やごみはゼッタイに流さないでね!



下水道博士が
なんでもお答えします!
474-7524



令和2年度みんなの水道・下水道コンクール 絵画・ポスター 下水道部門 受賞作品



生まれ変わる下水道管

古い下水道管はひびわれしたり、管のつなぎ目がズレることがあるから、下水道管を治療していくよ。

古い下水道管は新しい下水道管に取り換えればいじゃんって思うよね! でも、地面を掘って下水道管を治すのはとっても大変なんだ…道路の通行止め、地下には下水道以外の管もいっぱい、そして工事の間は下水道管が使えなくなってしまうんだ…

そんなときは…
下水道管の中に新しい下水道管を作る技術を「管更生」というんだよ。

