

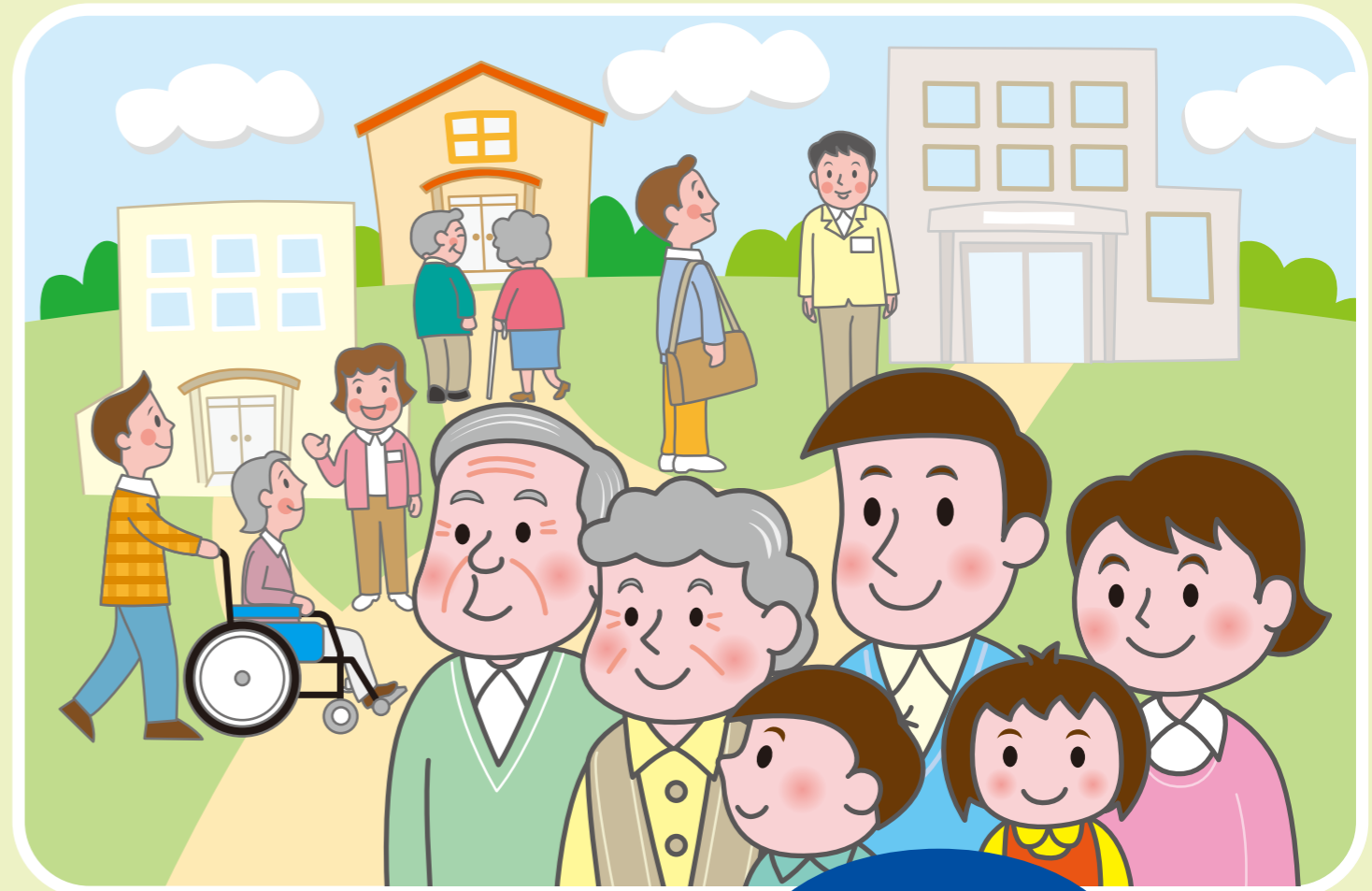
区名	施設名	所在地	電話番号(053)	FAX番号(053)	担当地域
中区	元 浜	中区元浜町356	479-1215	479-1219	北、曳馬
	鴨 江	中区鴨江三丁目70-27	456-3362	452-6105	西、県居、江西
	佐 鳴 台	中区佐鳴台三丁目35-21	448-0201	448-0223	城北、佐鳴台
	和 合	中区和合町555	475-5560	475-5562	富塚、萩丘(住吉・和合)
	板 屋	中区板屋町697	456-5600	458-1163	中央、アクト、江東、駅南
	高 丘	中区高丘東四丁目 43-11	420-6330	420-6331	萩丘(萩丘中、葵・高丘)
東区	ありたま	東区有玉南町1436	434-7899	433-5555	積志
	さぎの宮	東区小池町38-1	432-5151	432-5188	長上、笠井
	あ ん ま	東区安間町55-8	423-2701	423-1263	中ノ町、和田、蒲
西区	大 平 台	西区大平台一丁目34-30	485-2800	485-2990	入野、篠原
	和 地	西区大山町2893-1	437-2001	437-2022	庄内、和地、伊佐見
	雄 踏	西区雄踏町宇布見4080-4	597-0022	597-0023	舞阪、雄踏、神久呂
南区	新 津	南区法枝町248-3	444-3333	444-3335	新津、可美
	芳 川	南区石原町739	426-1503	426-1513	芳川、河輪、五島
	三 和	南区三和町242-1	462-1011	462-1015	白脇、飯田
北区	三 方 原	北区新都田五丁目12-21	428-6333	428-5560	都田、新都田、三方原
	細 江	北区引佐町井伊谷2569	528-2288	542-2839	細江、引佐、三ヶ日
	(三ヶ日支所)	北区三ヶ日町三ヶ日500-1 (三ヶ日協働センター内)	528-0788	528-0788	三ヶ日
浜北区	北 浜	浜北区高園208-2	584-2733	584-2755	北浜
	し ん ば ら	浜北区新原4092-2	584-1090	585-7850	浜名、鹿玉
	於 呂	浜北区於呂2519-2	588-5600	588-5601	中瀬、赤佐
天竜区	天 竜	天竜区二俣町二俣2396-56	925-0034	925-0033	天竜、春野
	(春野支所)	天竜区春野町宮川1467-2 (春野協働センター内)	983-5000	983-5001	春野
	北 遠 中 央	天竜区龍山町戸倉711-2 (龍山保健センターやすらぎ内)	969-0088	969-0089	佐久間、水窪、龍山
	(水窪支所)	天竜区水窪町奥領家2980-1 (水窪協働センター内)	982-0870	982-0871	水窪
(佐久間支所)	天竜区佐久間町中部18-11 (佐久間協働センター内 2階)	965-0080	965-0080	佐久間	

お問い合わせ先

中区役所 長寿保険課	中区元城町103-2 ☎053-457-2062	北区役所 長寿保険課	北区細江町気賀305 ☎053-523-1144
東区役所 長寿保険課	東区流通元町20-3 ☎053-424-0186	浜北区役所 長寿保険課	浜北区貴布祢 3000 ☎053-585-1123
西区役所 長寿保険課	西区雄踏一丁目31-1 ☎053-597-1164	天竜区役所 長寿保険課	天竜区二俣町二俣481 ☎053-922-0130
南区役所 長寿保険課	南区江之島町600-1 ☎053-425-1542	浜松市役所 高齢者福祉課	中区元城町103-2 ☎053-457-2789

頼りになります！高齢者の総合相談窓口

地域包括支援センター  
(高齢者相談センター)



地域包括支援センターとは？  
(高齢者相談センター)

地域包括支援センター(高齢者相談センター)は、高齢者の総合相談窓口として浜松市から委託された公的な機関で、市内に22か所設置されています。主任ケアマネジャー、社会福祉士、保健師等のスタッフが他の関係機関と協力しながら、高齢者本人やその家族から寄せられるさまざまな相談や悩みに応じ、必要な支援を行います。

地域包括支援センターは、皆さんの健康、生活、財産、権利などを守ります。相談は無料です。相談内容を決して、他に漏らすことはありません。気軽にご相談ください。

体調が悪かったり、家族の介護など相談に行けない場合は、スタッフが訪問します。

困ったときには  
相談するのじゃ！  
頼りになるのじゃ！

出せ大名  
家康くん





# 困ったそんな時にはまず相談じゃ!



出世大七  
家康くん

©浜松市

## 地域包括支援センター (高齢者相談センター)



さまざまなケースに対応するため3職種のスタッフで構成されています。

高齢者に関する相談や悩みに応じ、必要な支援をします!

### 介護や健康のこと

#### 介護保険のサービスを利用したいのですが…

要介護認定を受けるためには、市への申請が必要です。本人またはご家族が申請できない場合には、地域包括支援センターのほか、指定居宅介護支援事業者(ケアマネ事業所)や介護保険施設などでも代行することができます。



#### 要介護認定の結果が「非該当」となりました。

要介護認定が「非該当」の場合でも、生活機能の低下が認められれば、「介護予防・生活支援サービス事業」を利用できます。地域包括支援センターでは、生活機能の状態を判断する基本チェックリストを実施したり介護が必要な状態にならないようケアプランの作成を行います。



- 訪問型サービス
- 通所型サービス

#### 要支援に認定されました。その後はどうすればいいのでしょうか?

介護保険サービスを利用するための計画(介護予防ケアプラン)を作成します。介護が必要な状態にならないように、必要なサービスを検討します。地域包括支援センターにご連絡ください。



#### 今の健康を維持したい

日常生活の中で長く続けられるロコモーショントレーニングなど適度な運動を行い、健康づくりに努めましょう。

また、ボランティア活動や地域のサロンなど積極的に参加して介護予防に取組み、現在の健康な状態を維持していきましょう。

### 家族のこと

母の介護をしていますが、ついイライラして怒鳴ってしまいます。

介護する家族の負担やストレスを軽減するためのサービスを紹介したり、情報交換の場を提供します。



親がひとり暮らしをしています。なかなか様子を見にいけず心配です。

ひとり暮らし高齢者などを対象として、配食サービス、緊急通報システムの貸与、軽度生活援助員の派遣などのサービスがあります。サービスによって条件がありますので、詳しくはお問い合わせください。

ご存知ですか?

### 認知症のこと

最近、母のものの忘れが多く困っています。認知症のはじまりかもしれないと心配です。

認知症は高齢者にとって身近な病気で、病気を理解することが適切な準備やケアにつながります。地域包括支援センターでは、本人の症状に応じて適切な支援を受けることができるよう、医療・介護・福祉分野の専門家との連携をお手伝いします。

浜松市オレンジシール・オレンジメール  
(徘徊高齢者早期発見事業)

認知症により行方がわからなくなった人等を早期発見・保護し、その後の生活を見守り支援していきます。

オレンジシール交付事業

認知症でひとり歩き(徘徊)のおそれのある高齢者等を家族の届け出により事前登録を行い、本人の履物などに貼りつける登録番号入りの反射シールを交付します。

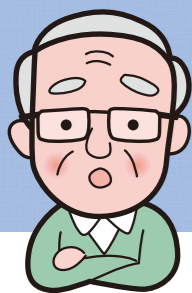


オレンジメール配信事業

事前登録した高齢者等が、万が一一方不明となった場合、いち早く安全に発見・保護するために、メール配信の登録をした見守り協力者に行方不明者情報のメール配信を行い、捜索協力をお願いして情報提供を得るシステムです。



登録用QRコード



# 困った そんな時にはまず相談じゃ!



## 地域包括支援センター (高齢者相談センター)

高齢者に関する相談や悩みに応じ、必要な支援をします!

### 虐待のこと

近所の高齢者が虐待されているようで心配なのですが…。

虐待を発見したときや、虐待の疑いがあると思われるときは、地域包括支援センターに通報してください。早期に発見し適切な対応をすることで、虐待の深刻化を防ぐことができます。必要な場合には、関係機関と連携し、高齢者の権利を守ります。



知って  
ください!

### 高齢者虐待のこと

高齢者の虐待件数は年々増加しています。虐待の背景には、本人の認知症や自立度の低下、介護者の介護疲れや生活上の問題などさまざまな要因があります。

このような行為は、虐待です。

#### 身体的虐待

たたく、つねるなど

#### 心理的虐待

子ども扱いする、怒鳴るなど

#### 性的虐待

下半身を裸にして放置する、キスなどを強要するなど

#### 介護や世話の放棄・放任

オムツを替えず放置する、食事を与えないなど

#### 経済的虐待

本人のお金を渡さない、本人の意思に反して使ってしまうなど

虐待を防ぐためには、気づき大切です。虐待に気づいた方には、通報義務があります。気になったときは、迷わず地域包括支援センターや区役所長寿保険課へご連絡ください。本人が届け出ることもできます。守秘義務により誰が連絡・通報したのか漏れることはありません。安心してご連絡ください。



### お金や財産管理のこと

お金の管理や契約に自信がないのですが…。

認知症などで判断能力が衰えた場合には、「成年後見制度」を利用することができます。また、認知症などで判断能力が衰えた場合に備えて、「任意後見制度」を利用して後見人を決めておくことができます。地域包括支援センターでは、成年後見制度の利用を支援しています。

振り込め詐欺、悪質な訪問販売の被害にあってしまった。

高齢者をねらった振り込め詐欺や悪質な訪問販売、住宅リフォームなど、弱みにつけこんで財産を奪ってしまう事件が増えています。おかしいな?という時には、迷わずご相談ください。消費生活センターや行政、警察と連携して対応します。

#### 成年後見制度とは?

認知症などにより適切な判断をすることが難しくなった方を支援する制度です。

預貯金の管理や日常生活上の様々な契約などを、本人に代わって後見人が支援します。高齢者が不利益をこうむったり、悪徳商法の被害者となったりすることを防ぎ、権利と財産を守ります。



### 気がかりな人のこと

最近、近所の高齢者の顔を見ない、ひとり暮らしだから心配なのですが…。

地域包括支援センターにご連絡ください。訪問などで様子を確認し、必要に応じて関係機関と連携して支援につなげます。



### はままつ あんしんネットワーク

地域のみなさんや民生委員、警察、消防署、医療機関、民間企業などと協力して、ひとり暮らしの高齢者などを見守るネットワークづくりを進めています。

新聞や郵便物がたまっている、最近姿を見かけない、服装が不自然など、「あれっ?」「おかしいな」、と気がかりな方がいたらご連絡ください。

**1 元浜**  
☎479-1215

**2 鴨江**  
☎456-3362

**3 佐鳴台**  
☎448-0201

**4 和合**  
☎475-5560

**7 ありたま**  
☎434-7899

**8 さぎの宮**  
☎432-5151

**9 あんま**  
☎423-2701

**10 大平台**  
☎485-2800

**11 和地**  
☎437-2001

**12 雄踏**  
☎597-0022

**13 新津**  
☎444-3333

**14 芳川**  
☎426-1503

**15 三和**  
☎462-1011

**16 三方原**  
☎428-6333

**17 細江**  
☎528-2288

**18 細江・三ヶ日支所**  
☎528-0788

**5 板屋**  
☎456-5600

**19 北浜**  
☎584-2733

**20 しんぱら**  
☎584-1090

**21 於呂**  
☎588-5600

**22 天竜**  
☎925-0034

**6 高丘**  
☎420-6330

**23 天竜・春野支所**  
☎983-5000

**24 北遠中央**  
☎969-0088

**25 北遠中央・水窪支所**  
☎982-0870

**26 北遠中央・佐久間支所**  
☎965-0080

**担当地域の地域包括支援センター(高齢者相談センター)を確認するのじゃ!**

出世大名 家康くん

水窪協働センター

佐久間協働センター

春野協働センター

龍山協働センター

引佐協働センター

三ヶ日協働センター

舞阪協働センター

天竜区役所

北區役所

浜北區役所

東區役所

中区役所

西区役所

南区役所

JR飯田線

三遠南信自動車道

新東名高速道路

東名高速道路

JR東海道本線

JR東海道新幹線

天竜浜名湖鉄道

天竜川

飯田川

天竜警察署

天竜消防署

天竜図書館

天竜博物館

天竜科学館

天竜二俣城址

天竜二俣駅

天竜二俣公園

天竜二俣小学校

天竜二俣中学校

天竜二俣高等学校

天竜二俣大学

天竜二俣大学附属図書館

天竜二俣大学附属体育館

天竜二俣大学附属学生センター

天竜二俣大学附属学生寮

天竜二俣大学附属学生食堂

天竜二俣大学附属学生学生会

天竜二俣大学附属学生自治会

天竜二俣大学附属学生ボランティア

天竜二俣大学附属学生サークル

天竜二俣大学附属学生同好会

天竜二俣大学附属学生部

天竜二俣大学附属学生課

天竜二俣大学附属学生課長

天竜二俣大学附属学生課副長

天竜二俣大学附属学生課職員

天竜二俣大学附属学生課学生

天竜二俣大学附属学生課教員

天竜二俣大学附属学生課教職員

天竜二俣大学附属学生課教員会

天竜二俣大学附属学生課教職員会

天竜二俣大学附属学生課教員会副会

天竜二俣大学附属学生課教職員会副会

天竜二俣大学附属学生課教員会役員

天竜二俣大学附属学生課教職員会役員

天竜二俣大学附属学生課教員会役員会

天竜二俣大学附属学生課教職員会役員会

天竜二俣大学附属学生課教員会役員会副会

天竜二俣大学附属学生課教職員会役員会副会

天竜二俣大学附属学生課教員会役員会役員

天竜二俣大学附属学生課教職員会役員会役員

天竜二俣大学附属学生課教員会役員会役員会

天竜二俣大学附属学生課教職員会役員会役員会

天竜二俣大学附属学生課教員会役員会役員会副会

天竜二俣大学附属学生課教職員会役員会役員会副会

天竜二俣大学附属学生課教員会役員会役員会役員

天竜二俣大学附属学生課教職員会役員会役員会役員

天竜二俣大学附属学生課教員会役員会役員会役員会

天竜二俣大学附属学生課教職員会役員会役員会役員会

天竜二俣大学附属学生課教員会役員会役員会役員会副会

天竜二俣大学附属学生課教職員会役員会役員会役員会副会

天竜二俣大学附属学生課教員会役員会役員会役員会役員

天竜二俣大学附属学生課教職員会役員会役員会役員会役員

天竜二俣大学附属学生課教員会役員会役員会役員会役員会

天竜二俣大学附属学生課教職員会役員会役員会役員会役員会