

南区 防災マップ

飯田地区

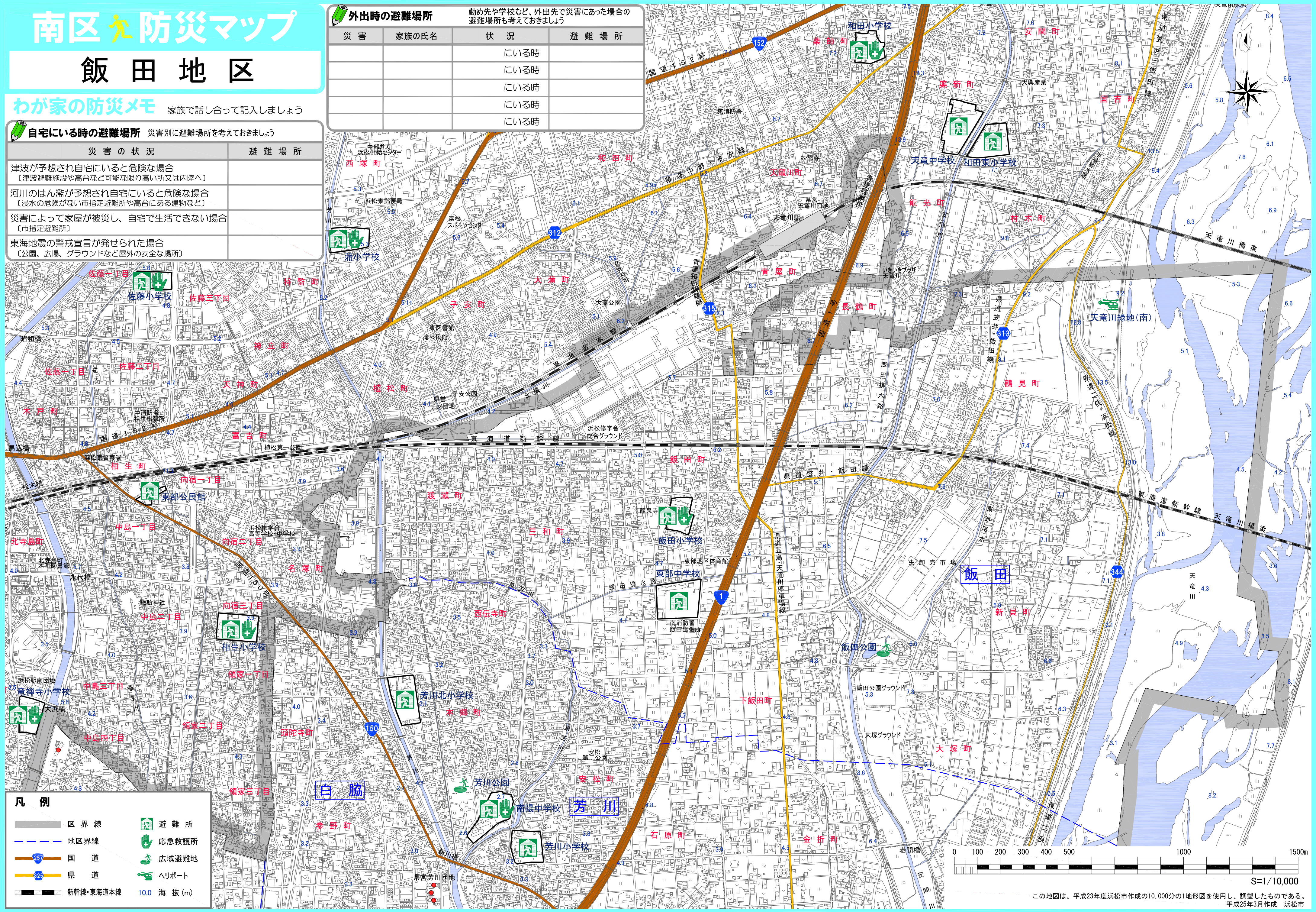
わが家の防災メモ 家族で話し合って記入しましょう

自宅にいる時の避難場所 災害別に避難場所を考えておきましょう

災害の状況	避難場所
津波が予想され自宅にいと危険な場合 〔津波避難施設や高台など可能な限り高い所又は内陸へ〕	
河川のはん濫が予想され自宅にいと危険な場合 〔浸水の危険がない市指定避難所や高台にある建物など〕	
災害によって家屋が被災し、自宅で生活できない場合 〔市指定避難所〕	
東海地震の警戒宣言が発せられた場合 〔公園、広場、グラウンドなど屋外の安全な場所〕	

外出時の避難場所 勤め先や学校など、外出先で災害にあった場合の避難場所も考えておきましょう

災害	家族の氏名	状況	避難場所
		にいる時	
		にいる時	
		にいる時	
		にいる時	
		にいる時	



この地図は、平成23年度浜松市作成の10,000分の1地形図を使用し、調整したものである。
平成25年3月作成 浜松市