

# 南区 防災マップ

## 五島地区

### わが家の防災メモ 家族で話し合って記入しましょう

#### 自宅にいる時の避難場所 災害別に避難場所を考えておきましょう

災害の状況	避難場所
津波が予想され自宅にいると危険な場合 〔津波避難施設や高台など可能な限りの高い所又は内陸へ〕	
河川のはん濫が予想され自宅にいると危険な場合 〔浸水の危険がない市指定避難所や高台にある建物など〕	
災害によって家屋が被災し、自宅で生活できない場合 〔市指定避難所〕	
東海地震の警戒宣言が発せられた場合 〔公園、広場、グラウンドなど屋外の安全な場所〕	

#### 外出時の避難場所 勤め先や学校など、外出先で災害にあった場合の避難場所も考えておきましょう

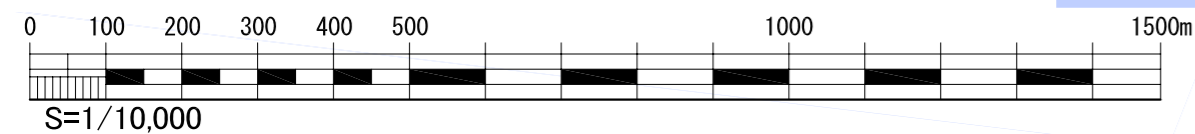
災害	家族の氏名	状況	避難場所
		にいる時	
		にいる時	
		にいる時	
		にいる時	
		にいる時	

■五島地区 津波避難ビル一覧表（平成24年10月時点）

番号	施設名称	建物用途	避難場所	面積	備考
1	浜松江之島高等学校 南館	高等学校	3階普通教室	715㎡	夜間休日施設
2	南区役所 本館	区役所	3階ホール、屋上	1,094㎡	
3	江南中学校 南棟	中学校	3~4階普通教室・特別教室・廊下、屋上	2,437㎡	夜間休日施設
4	(旧)遠州浜小学校 南棟	小学校	3~4階普通教室・特別教室・廊下	1,928㎡	終日施設
5	市営遠州浜団地 C1~4、D1	集合住宅	階段踊場	計104㎡	
6	市営遠州浜団地 C5~10、D2-3	集合住宅	階段踊場	計136㎡	
7	市営遠州浜団地 波 7-8	集合住宅	4~6階通路	計596㎡	
8	市営遠州浜団地 光 3-5-8	集合住宅	階段踊場	計139㎡	
9	市営遠州浜団地 みどり4	集合住宅	屋内階段、エレベーターホール	208㎡	
10	市営遠州浜団地 みどり5	集合住宅	3~4階通路	72㎡	
11	CASAMARCO	集合住宅	3階通路	24㎡	
12	五島公民館	公民館	3階図書室、事務室屋上	402㎡	夜間施設
13	南の星小学校	小学校	3~4階普通教室・特別教室・廊下・更衣室、屋上	2,930㎡	夜間休日施設
14	ケアハウス西島	福祉施設	3~5階談話ホール、屋上	652㎡	
15	特別養護老人ホーム西島寮	福祉施設	3階通路	215㎡	
16	県営遠州浜団地 1~3-5-7-10号棟	集合住宅	3~4階階段	計184㎡	
17	県営遠州浜団地 14-19号棟	集合住宅	3~6階階段及び廊下	計403㎡	
18	県営遠州浜団地 15-21号棟	集合住宅	3~10階階段及びエレベーターホール	計415㎡	
19	浜松福祉協働センター (アンサンブル江之島)	福祉施設	3~6階:ロビー、南廊下、北廊下、6階:音楽室、ミーティングルーム、男子更衣室、男子浴室	609㎡	夜間休日施設
20	UR都市機構遠州浜団地 1~6号	集合住宅	3~5階階段踊場	計352㎡	

※上表の建物は浜松市と所有者が協定を結び指定したものです。他にも地域独自で建物を指定している場合がありますので、自治会にお問い合わせ下さい。

※空欄は、追加指定された建物や地域独自指定の建物など、適宜追加記入してください。



**凡例**

- 区界線
- 地区界線
- 国道
- 県道
- 10.0 海拔(m)
- 避難所
- 応急救護所
- 津波避難ビル
- ハレポート

