

# 南区 防災マップ

## 可美・新津地区

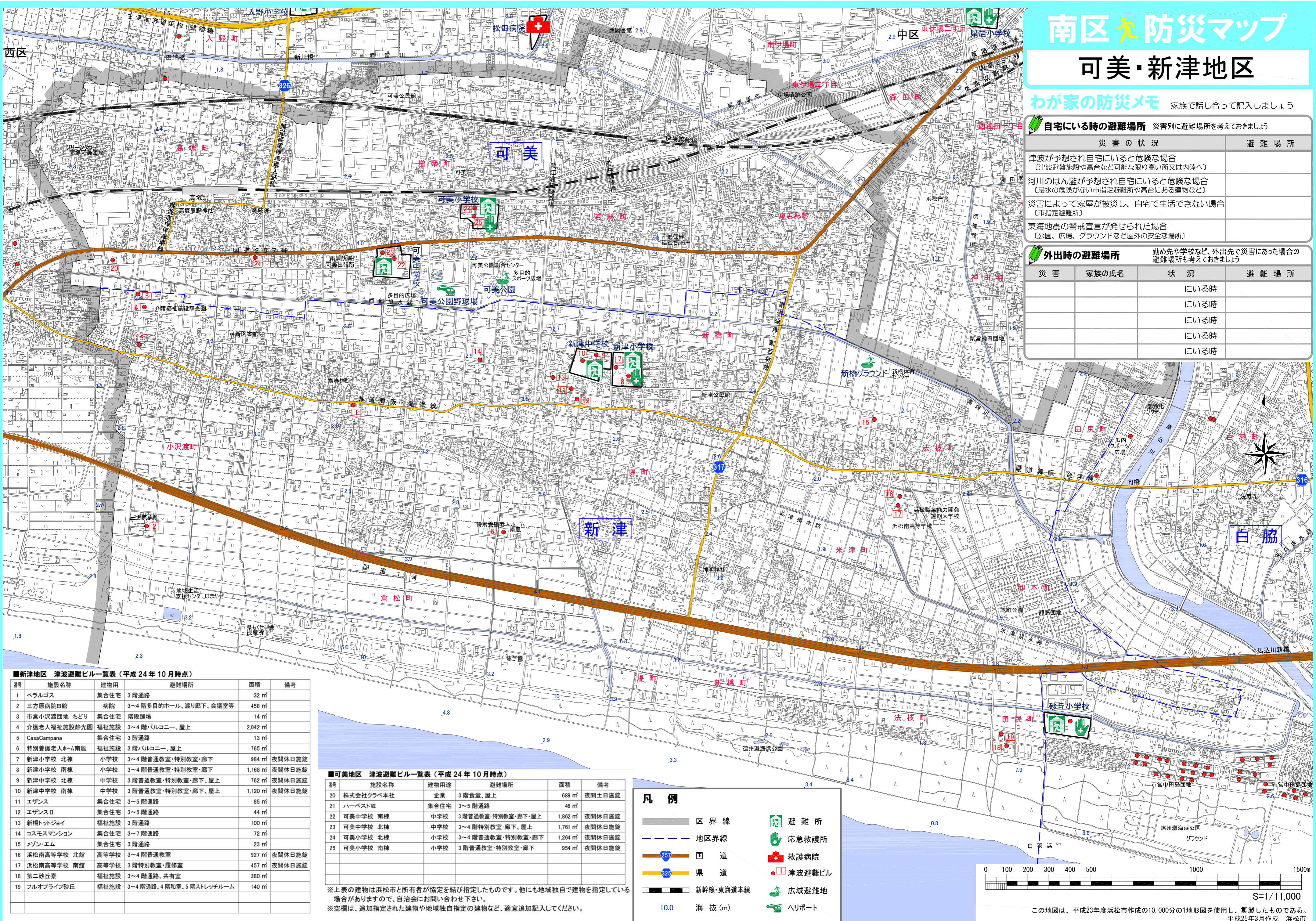
わが家の防災メモ 家族で話し合って記入しましょう

**自宅にいる時の避難場所** 災害別に避難場所を考えておきましょう

災害の状況	避難場所
津波が予想され自宅にいと危険な場合 〔津波避難施設や高台など可能な限り高い所又は内陸へ〕	
河川のはん蓋が予想され自宅にいと危険な場合 〔洪水の危険がない市指定避難所や高台にある建物など〕	
災害によって家屋が被災し、自宅生活できない場合 〔市指定避難所〕	
東海地震の警戒宣言が発せられた場合 〔公園、広場、グラウンドなど屋外の安全な場所〕	

**外出時の避難場所** 勤め先や学校など、外出先で災害にあった場合の避難場所も考えておきましょう

災害	家族の氏名	状況	避難場所
		にいる時	
		にいる時	
		にいる時	
		にいる時	
		にいる時	



■新津地区 津波避難ビル一覧表 (平成24年10月時点)

番号	施設名称	建物用途	避難場所	面積	備考
1	ベラルゴス	集合住宅	3階通路	32㎡	
2	三方原病院日館	病院	3~4階多目的ホール、渡り廊下、会議室等	458㎡	
3	市営小沢渡田地ちどり	集合住宅	階段踊場	14㎡	
4	介護老人福祉施設静光園	福祉施設	3~4階バルコニー、屋上	2,042㎡	
5	CasaCampana	集合住宅	3階通路	13㎡	
6	特別養護老人ホーム南風	福祉施設	3階バルコニー、屋上	765㎡	
7	新津小学校 北棟	小学校	3~4階普通教室・特別教室・廊下	984㎡	夜間休日施設
8	新津小学校 南棟	小学校	3~4階普通教室・特別教室・廊下	1,168㎡	夜間休日施設
9	新津中学校 北棟	中学校	3階普通教室・特別教室・廊下、屋上	762㎡	夜間休日施設
10	新津中学校 南棟	中学校	3階普通教室・特別教室・廊下、屋上	1,120㎡	夜間休日施設
11	エザンス	集合住宅	3~5階通路	85㎡	
12	エザンスII	集合住宅	3~5階通路	44㎡	
13	新橋トツジョイ	福祉施設	3階通路	100㎡	
14	コスモマンション	集合住宅	3~7階通路	72㎡	
15	マン・エム	集合住宅	3階通路	23㎡	
16	浜松南高等学校 北館	高等学校	3~4階普通教室	927㎡	夜間休日施設
17	浜松南高等学校 南館	高等学校	3階特別教室・履修室	457㎡	夜間休日施設
18	第二砂丘寮	福祉施設	3~4階通路、共有室	380㎡	
19	フルオプライヴ砂丘	福祉施設	3~4階通路、4階和室、5階ストレッチルーム	140㎡	

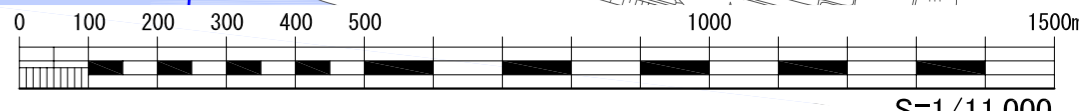
■可美地区 津波避難ビル一覧表 (平成24年10月時点)

番号	施設名称	建物用途	避難場所	面積	備考
20	株式会社クラブ本社	企業	3階食堂、屋上	689㎡	夜間土日施設
21	ハーベストVII	集合住宅	3~5階通路	46㎡	
22	可美中学校 南棟	中学校	3階普通教室・特別教室・廊下・屋上	1,862㎡	夜間休日施設
23	可美中学校 北棟	中学校	3~4階特別教室・廊下、屋上	1,761㎡	夜間休日施設
24	可美小学校 北棟	小学校	3~4階普通教室・特別教室・廊下	1,264㎡	夜間休日施設
25	可美小学校 南棟	小学校	3階普通教室・特別教室・廊下	954㎡	夜間休日施設

※上表の建物は浜松市と所有者が協定を結び指定したものです。他にも地域独自で建物を指定している場合がありますので、自治会にお問い合わせ下さい。  
※空欄は、追加指定された建物や地域独自指定の建物など、適宜追加記入してください。

### 凡例

- 区界線
- 地区界線
- 国道
- 県道
- 新幹線・東海道本線
- 海抜(m)
- 避難所
- 応急救護所
- 救護病院
- 津波避難ビル
- 広域避難地
- ヘリポート



この地図は、平成23年度浜松市作成の10,000分の1地形図を使用し、調製したものである。  
平成25年3月作成 浜松市