

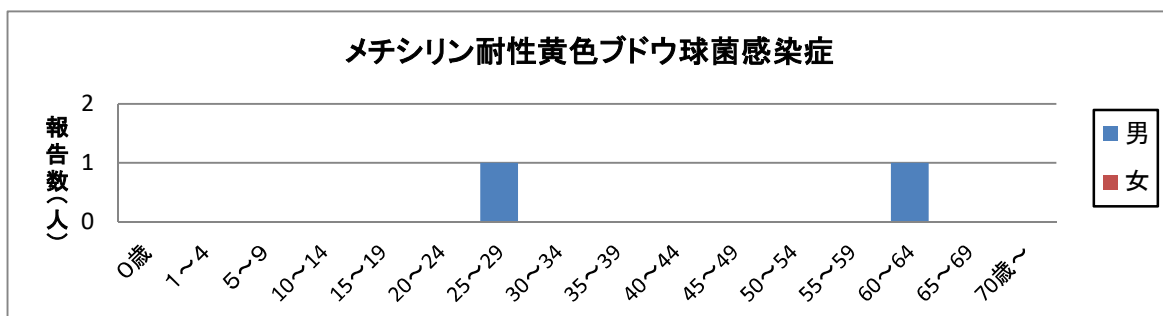
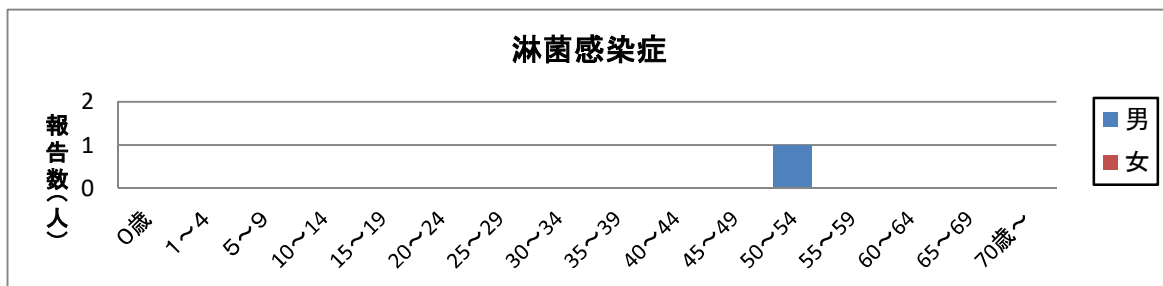
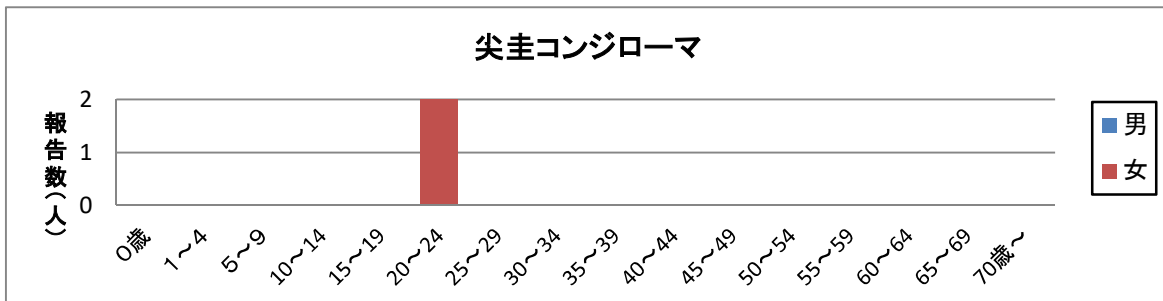
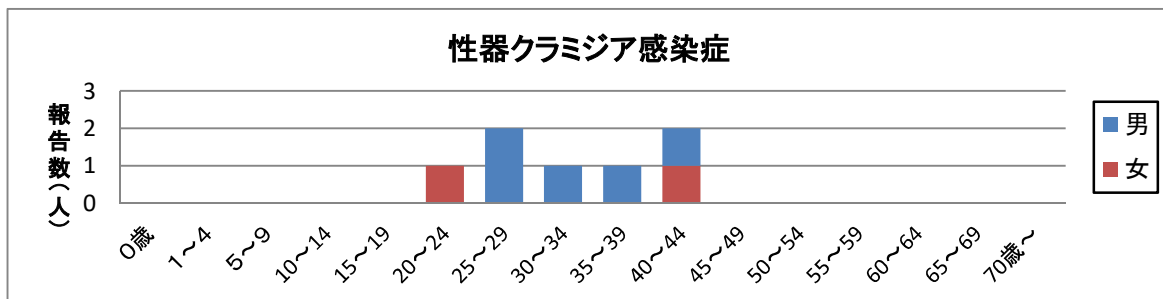
浜松市感染症発生動向調査月報

2020年8月分

【月報集計】

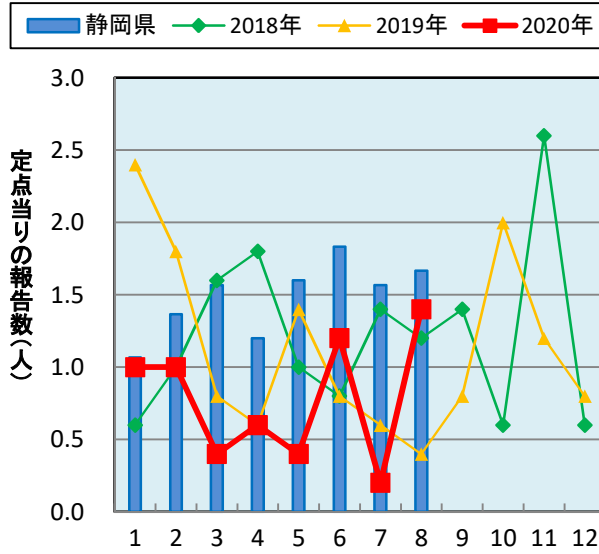
		8月	7月	6月	2020年累計	静岡県8月
性器クラミジア感染症	報告数	7	1	6	31	50
	定点当り	1.40	0.20	1.20		1.67
性器ヘルペスウイルス感染症	報告数	0	0	0	7	17
	定点当り	0.00	0.00	0.00		0.57
尖圭コンジローマ	報告数	2	2	5	16	14
	定点当り	0.40	0.40	1.00		0.47
淋菌感染症	報告数	1	1	1	6	6
	定点当り	0.20	0.20	0.20		0.20
ペニシリン耐性肺炎球菌感染症	報告数	0	0	0	0	0
	定点当り	0.00	0.00	0.00		0.00
メチシリン耐性黄色ブドウ球菌感染症	報告数	2	3	0	21	25
	定点当り	1.00	1.50	0.00		2.50
薬剤耐性緑膿菌感染症	報告数	0	0	0	0	0
	定点当り	0.00	0.00	0.00		0.00

【年齢別・性別報告数】

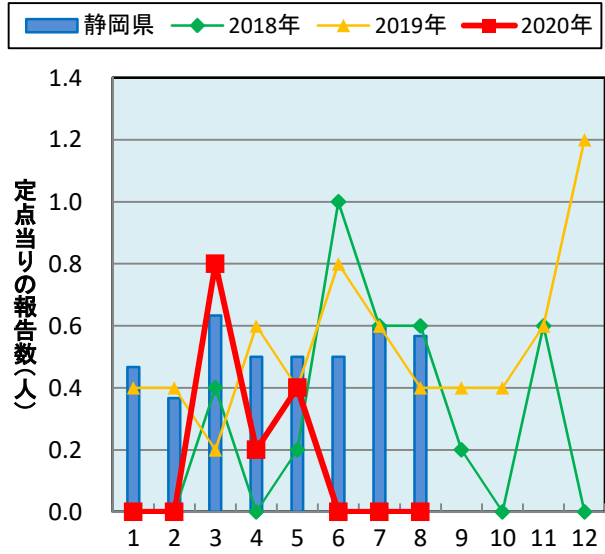


【疾病別、月別報告数】

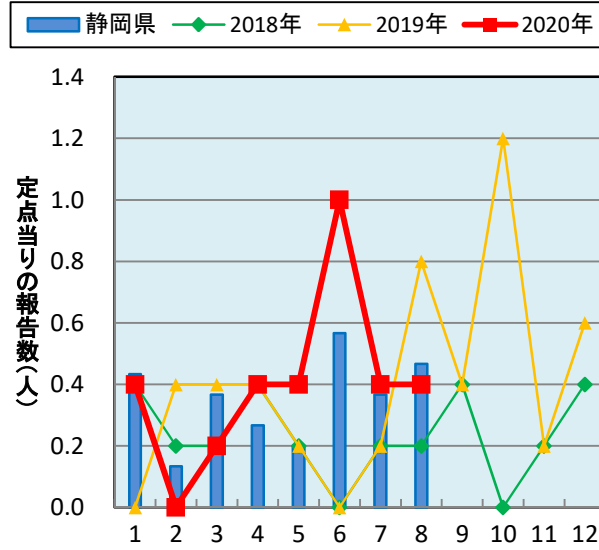
性器クラミジア感染症



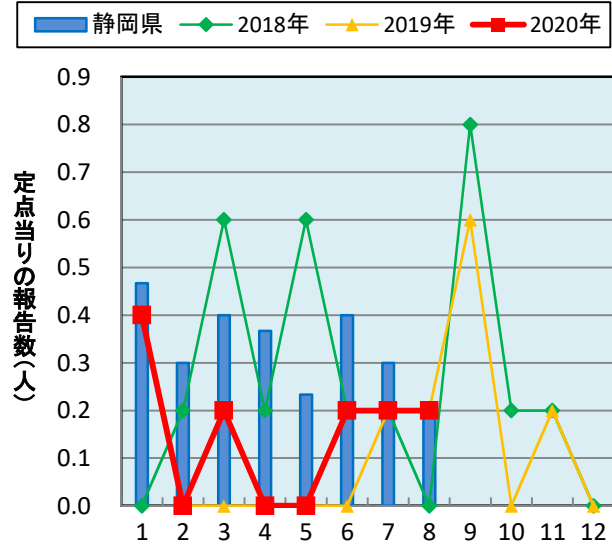
性器ヘルペスウイルス感染症



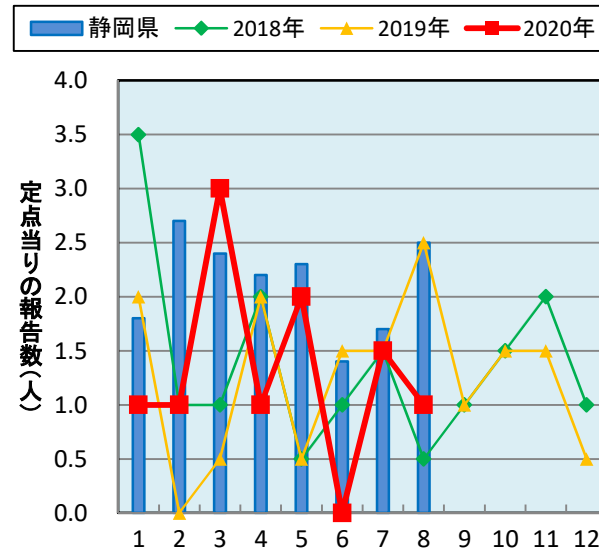
尖圭コンジローマ



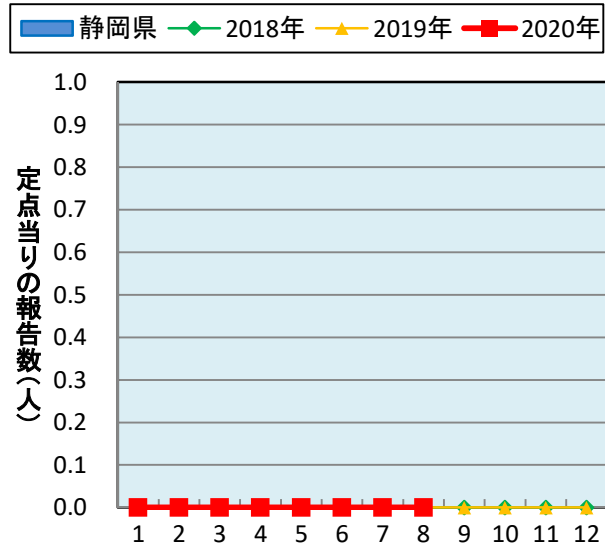
淋菌感染症



メチシリン耐性黄色ブドウ球菌感染症



ペニシリン耐性肺炎球菌感染症



※「薬剤耐性緑膿菌感染症」は、市内で過去5年以上報告がありません。

【病原体検出情報】

2020年8月分	検体採取年月(上段:年、下段:月)													検出された検体の診断名
	19 8	19 9	19 10	19 11	19 12	20 1	20 2	20 3	20 4	20 5	20 6	20 7	20 8	
Adenovirus 3	-	1	-	-	-	-	-	-	-	-	-	-	-	下気道炎
Coxsackievirus A4	1	-	-	-	-	-	-	-	-	-	-	-	-	不明熱
Coxsackievirus A5	1	-	-	-	-	-	-	-	-	-	-	-	-	不明発疹症
Coxsackievirus A6	3	-	-	-	-	-	-	-	-	-	-	-	-	手足口病、ヘルパンギーナ 上気道炎、不明発疹症 感染性胃腸炎
Coxsackievirus B4	-	1	-	1	-	-	-	-	-	-	-	-	-	急性脳炎
Dengue virus 1	-	-	1	-	-	-	-	-	-	-	-	-	-	デング熱
Dengue virus 2	-	-	1	-	-	-	-	-	-	-	-	-	-	デング熱
Human parechovirus 1	-	1	-	-	-	-	-	-	-	-	-	-	-	咽頭結膜熱
Human parechovirus 3	1	1	1	-	-	-	-	-	-	-	-	-	-	不明発疹症、不明熱、上気道炎
Human parechovirus 6	-	-	1	-	-	-	-	-	-	-	-	-	-	ヘルパンギーナ
Human herpes virus 6	-	1	-	-	1	2	1	1	-	1	-	2	-	急性脳炎、突発性発疹
Influenzavirus AH1	-	-	-	1	2	-	-	-	-	-	-	-	-	インフルエンザ
Norovirus	-	-	1	-	-	2	2	-	-	-	-	-	-	急性脳炎、感染性胃腸炎
SARS-CoV-2	-	-	-	-	-	-	-	2	5	-	1	43	40	新型コロナウイルス感染症
Rhinovirus	2	-	1	2	1	1	1	1	-	1	-	1	-	手足口病、不明発疹症、RSウイルス感染症、急性脳炎、 上下気道炎、感染性胃腸炎
RS virus	-	-	1	-	-	-	-	-	-	-	-	-	-	急性脳炎
Rubella virus	-	-	-	-	-	-	-	1	-	-	-	-	-	風しん
<i>Rickettsia japonica</i>	-	-	-	1	-	-	-	-	-	-	-	-	-	日本紅斑熱
<i>Orientia tsutsugamushi</i>	-	-	-	1	3	-	-	-	-	-	-	-	-	つつが虫病
EHEC O26	-	-	-	1	-	-	-	-	-	-	-	1	-	腸管出血性大腸菌感染症
EHEC O157	-	2	-	2	1	-	-	-	-	-	-	-	-	腸管出血性大腸菌感染症
EHEC O5	1	-	-	-	-	-	-	-	-	-	-	-	-	腸管出血性大腸菌感染症
EHEC O103	-	-	-	-	-	-	-	-	-	-	-	-	1	腸管出血性大腸菌感染症
EHEC O111	-	-	-	1	1	-	-	-	-	-	-	-	-	腸管出血性大腸菌感染症
EHEC O145	-	3	-	-	-	-	-	-	-	-	-	-	-	腸管出血性大腸菌感染症
<i>Shigella sonnei</i>	-	-	-	-	1	-	-	-	-	-	-	-	-	細菌性赤痢
<i>Streptococcus</i> A群	-	1	1	-	1	-	-	-	-	-	-	-	-	劇症型溶レン菌感染症
<i>Streptococcus</i> B群	-	-	1	-	-	-	-	-	-	-	-	-	-	劇症型溶レン菌感染症
<i>Streptococcus</i> G群	-	-	-	-	-	-	-	-	-	1	-	-	-	劇症型溶レン菌感染症
CRE	2	1	3	3	4	2	-	-	-	-	2	2	-	CRE感染症他

- 表中の数字は、病原体が分離された患者数を表しています。
- 検体は市内の医療機関で採取されました。
- 病原体検査は浜松市保健環境研究所で実施しました。

浜松市保健環境研究所
〒435-8642
浜松市東区上西町939-2
Tel: 053-411-1311 Fax: 053-411-1313
e-mail: bisei@city.hamamatsu.shizuoka.jp