

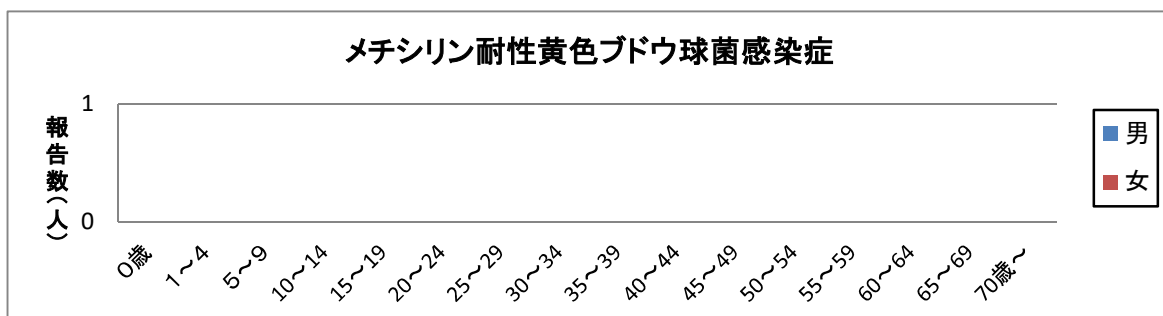
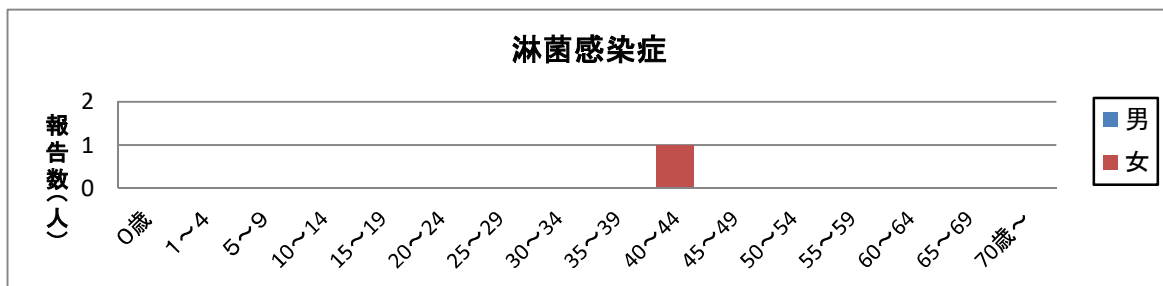
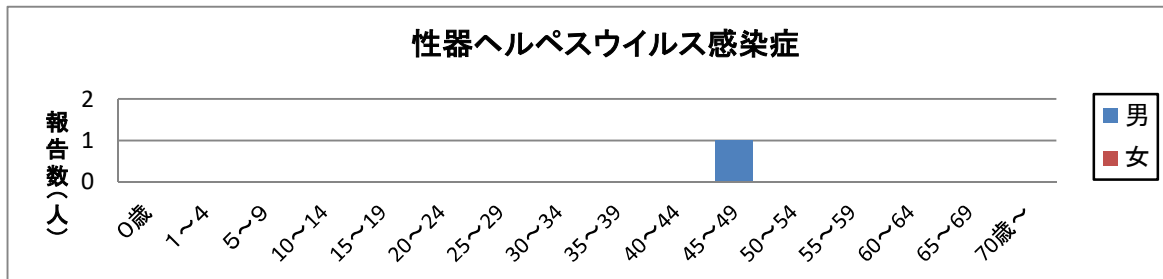
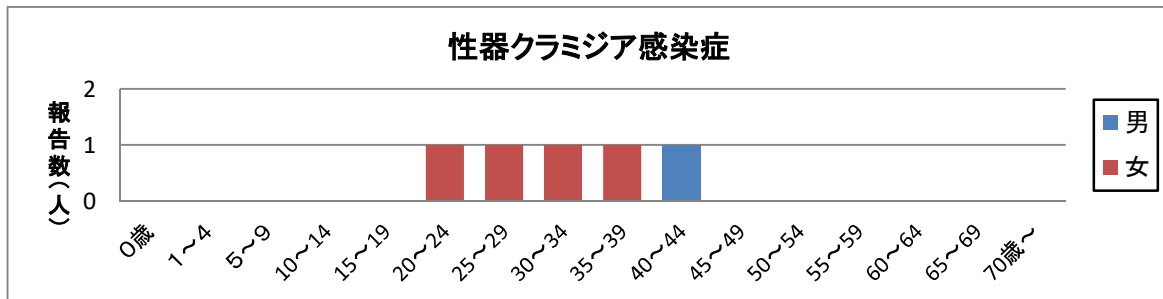
# 浜松市感染症発生動向調査月報

2020年11月分

## 【月報集計】

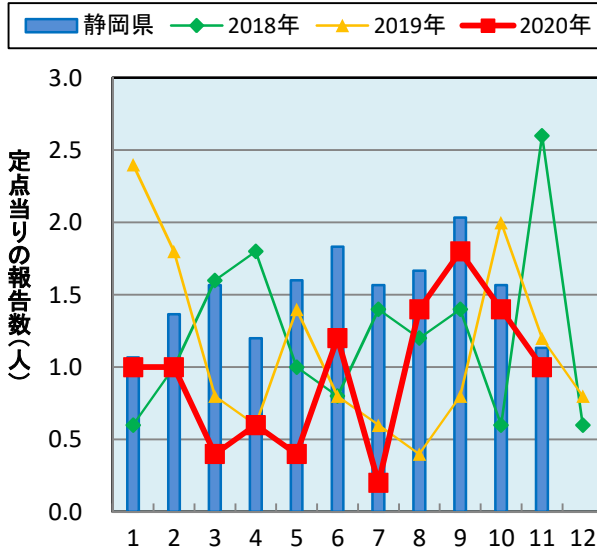
		11月	10月	9月	2020年累計	静岡県11月
性器クラミジア感染症	報告数	5	7	9	52	34
	定点当り	1.00	1.40	1.80		1.13
性器ヘルペスウイルス感染症	報告数	1	1	0	9	12
	定点当り	0.20	0.20	0.00		0.40
尖圭コンジローマ	報告数	0	0	2	18	5
	定点当り	0.00	0.00	0.40		0.17
淋菌感染症	報告数	1	0	0	7	11
	定点当り	0.20	0.00	0.00		0.37
ペニシリン耐性肺炎球菌感染症	報告数	0	0	0	0	0
	定点当り	0.00	0.00	0.00		0.00
メチシリン耐性黄色ブドウ球菌感染症	報告数	0	4	2	27	22
	定点当り	0.00	2.00	1.00		2.20
薬剤耐性緑膿菌感染症	報告数	0	0	0	0	0
	定点当り	0.00	0.00	0.00		0.00

## 【年齢別・性別報告数】

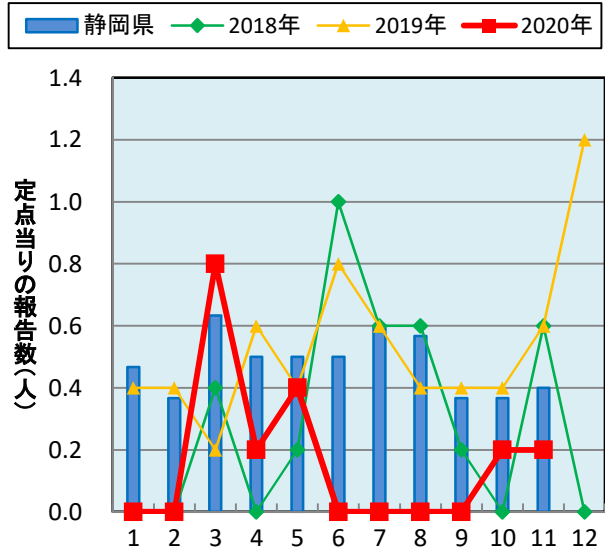


【疾病別、月別報告数】

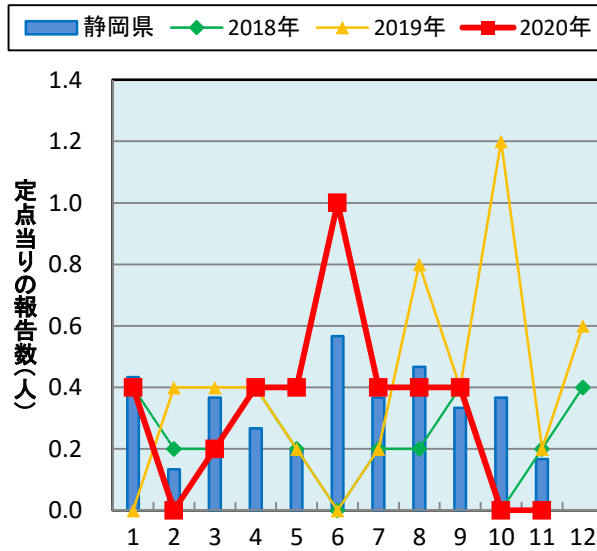
性器クラミジア感染症



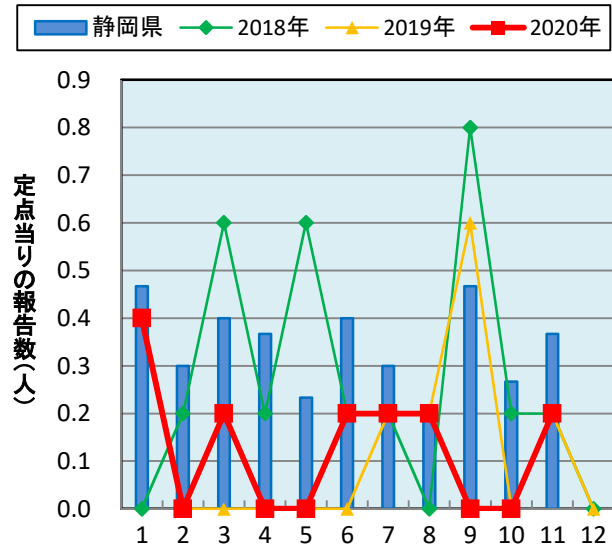
性器ヘルペスウイルス感染症



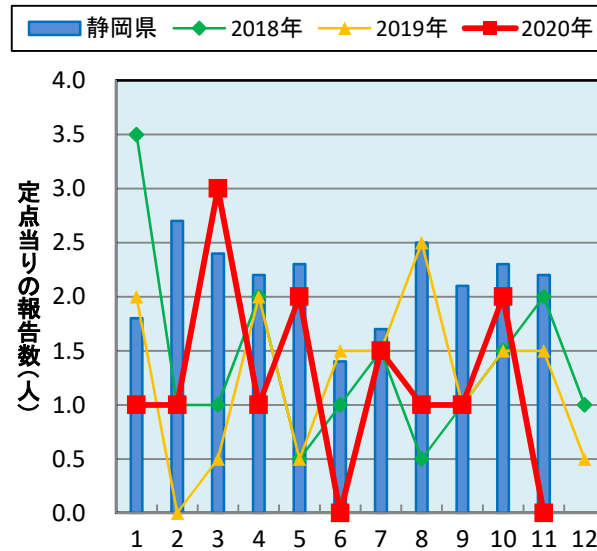
尖圭コンジローマ



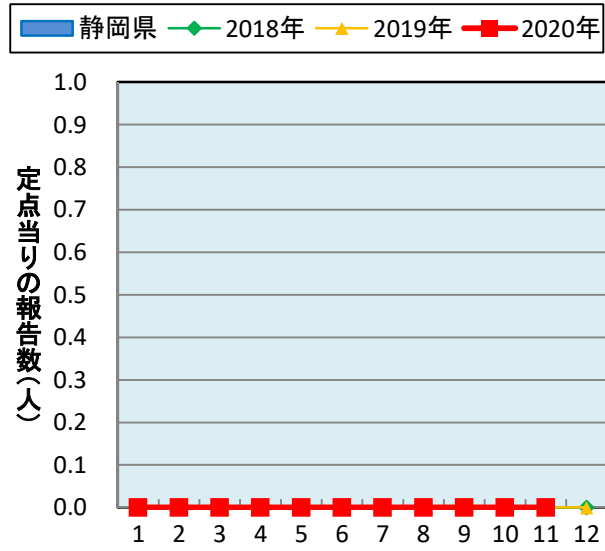
淋菌感染症



メチシリン耐性黄色ブドウ球菌感染症



ペニシリン耐性肺炎球菌感染症



※「薬剤耐性緑膿菌感染症」は、市内で過去5年以上報告がありません。

【病原体検出情報】

2020年11月分	検体採取年月(上段:年、下段:月)													検出された検体の診断名
	19 11	19 12	20 1	20 2	20 3	20 4	20 5	20 6	20 7	20 8	20 9	20 10	20 11	
Coxsackievirus B4	1	-	-	-	-	-	-	-	-	-	-	-	-	急性脳炎
Human herpes virus 6	-	1	2	1	1	-	1	-	2	-	-	2	1	急性脳炎、突発性発疹、心筋炎
Influenzavirus AH1	1	2	-	-	-	-	-	-	-	-	-	-	-	インフルエンザ
Norovirus	-	-	2	2	-	-	-	-	-	-	-	-	-	急性脳炎、感染性胃腸炎
SARS-CoV-2	-	-	-	-	2	5	-	1	43	40	4	40	139	新型コロナウイルス感染症
Rhinovirus	2	1	1	1	1	-	1	-	1	-	-	-	-	手足口病、不明発疹症、RSウイルス感染症、急性脳炎、上下気道炎、感染性胃腸炎
Rubella virus	-	-	-	-	1	-	-	-	-	-	-	-	-	風しん
<i>Rickettsia japonica</i>	1	-	-	-	-	-	-	-	-	-	-	-	-	日本紅斑熱
<i>Orientia tsutsugamushi</i>	1	3	-	-	-	-	-	-	-	-	-	-	-	つつが虫病
EHEC O26	1	-	-	-	-	-	-	-	1	-	-	-	-	腸管出血性大腸菌感染症
EHEC O157	2	1	-	-	-	-	-	-	-	-	-	1	-	腸管出血性大腸菌感染症
EHEC O103	-	-	-	-	-	-	-	-	-	1	-	-	-	腸管出血性大腸菌感染症
EHEC O111	1	1	-	-	-	-	-	-	-	-	-	-	-	腸管出血性大腸菌感染症
<i>Shigella sonnei</i>	-	1	-	-	-	-	-	-	-	-	-	-	-	細菌性赤痢
<i>Streptococcus</i> A群	-	1	-	-	-	-	-	-	-	-	-	-	-	劇症型溶レン菌感染症
<i>Streptococcus</i> G群	-	-	-	-	-	-	1	-	-	-	-	-	-	劇症型溶レン菌感染症
<i>Streptococcus pneumoniae</i>	-	-	-	-	-	-	-	-	-	-	-	-	1	侵襲性肺炎球菌感染症
CRE	3	4	2	-	-	-	-	2	1	2	3	-	-	CRE感染症他

○表中の数字は、病原体が分離された患者数を表しています。  
○検体は市内の医療機関で採取されました。  
○病原体検査は浜松市保健環境研究所で実施しました。

浜松市保健環境研究所  
〒435-8642  
浜松市東区上西町939-2  
Tel: 053-411-1311 Fax: 053-411-1313  
e-mail: bisei@city.hamamatsu.shizuoka.jp