

## 参考資料

---

- 1 策定の経過 \_\_\_\_\_ 資料-1
- 2 天守門復原図 \_\_\_\_\_ 資料-2
- 3 富士見櫓復原図 \_\_\_\_\_ 資料-7



## 1 策定の経過

年月	会議等	主な内容
平成 22 年 5 月	22 日 利用者ヒアリング調査	浜松城公園歴史ゾーン利用者 54 人に、現在の利用状況、整備への要望について意見聴取
6 月	4～9 日 関係団体ヒアリング調査	関係団体 5 団体(*1)に、現在の利用状況、整備への要望について意見聴取
	23 日 第 1 回庁内作業部会	整備基本計画策定の概要確認、発掘調査報告、整備方針の設定
7 月	25 日 利用者ヒアリング調査	浜松城公園歴史ゾーン利用者 50 人に、現在の利用状況、整備への要望について意見聴取
	30 日 第 1 回 4 課打合せ(*2)	整備の基本的な考え方、整備基本計画案(全体計画)への意見聴取
8 月		
9 月	2 日 第 2 回庁内作業部会	現地視察、ヒアリング調査結果報告、整備基本計画案(全体計画・個別計画)の検討
	14 日 第 1 回検討会	天守門、富士見櫓、石垣、樹木の伐採等の検討
10 月	22 日、25 日 第 2 回 4 課打合せ(*2)	整備基本計画案(個別計画)への意見聴取
11 月	10 日 第 3 回庁内作業部会	整備基本計画案の検討
	19 日 第 2 回検討会	天守門、富士見櫓の復原についての検討
12 月	3 日 第 1 回庁内幹事会	整備基本計画の決定
	20 日 庁議報告	
平成 23 年 1 月	12 日 建設委員会報告	
2 月	11 日 浜松城公園の歴史ゾーンを考える市民フォーラム「浜松城の新たな魅力」(アクティビティ浜松コンgresセンター)	発掘調査成果報告、整備基本計画報告、特別講演「浜松城の価値と全国における復原事例」、パネルディスカッション「浜松城を中心にしたまちづくりの可能性を考える」 参加者約 300 人、アンケート調査による意見聴取

\*1 浜松城公園を利用・管理する団体として、浜松観光ボランティアガイドの会、ホテルコンコルド浜松（天守閣指定管理者）、市立元城小学校、中部中学校、公園管理課への意見聴取を行った。

\*2 4 課打合せは、浜松城跡及び浜松城公園の整備、管理運営を所管する文化財課、観光交流課、公園管理課、公園課で実施した。

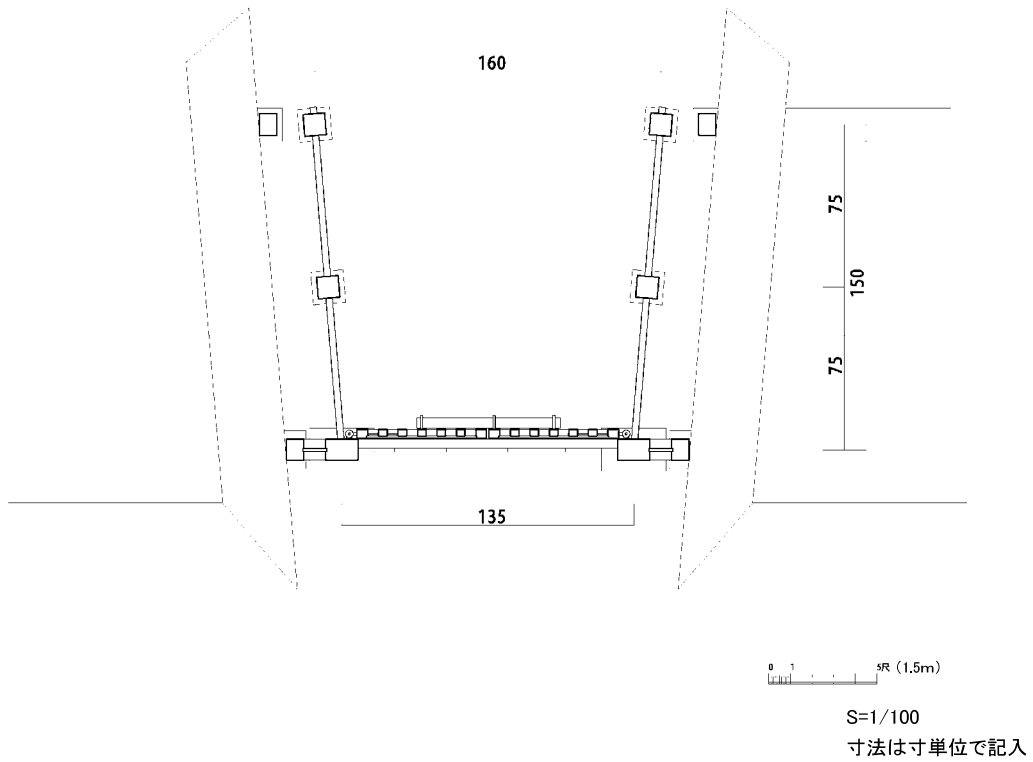
担当課との細かな調整・協議は記載から省略した。

## 2 天守門復原図

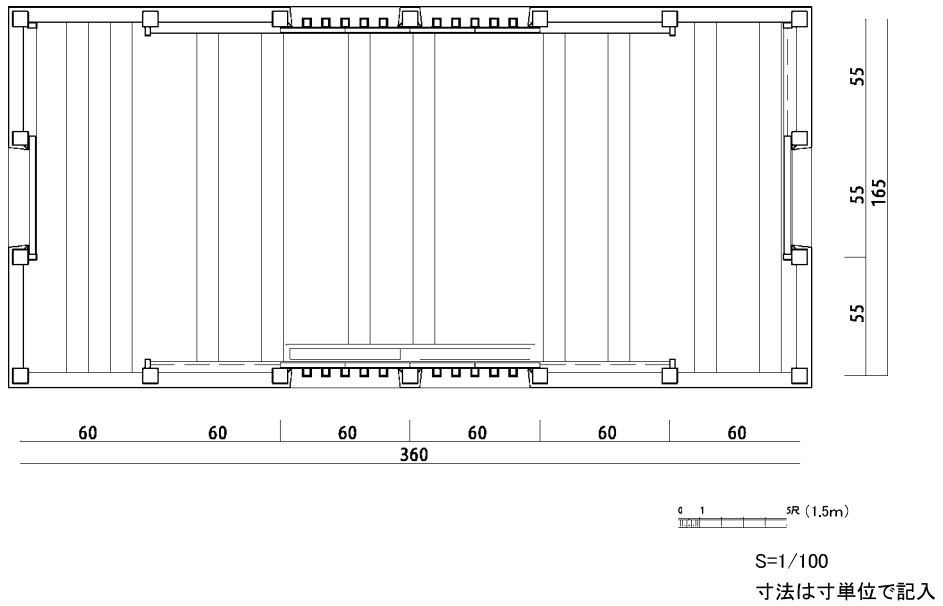
天守門復原図は、広島大学大学院教授 三浦正幸氏が発掘調査成果、安政絵図等幕末の絵図、他の城郭の事例から復原し、佐藤大規氏が作図したものである。

- (1) 浜松城天守門脚部平面図
- (2) 浜松城天守門渡り櫓部平面図
- (3) 浜松城天守門梁間断面図
- (4) 浜松城天守門石垣上梁間断面図
- (5) 浜松城天守門桁行断面図
- (6) 浜松城天守門正面立面図
- (7) 浜松城天守門背面立面図
- (8) 浜松城天守門側面立面図

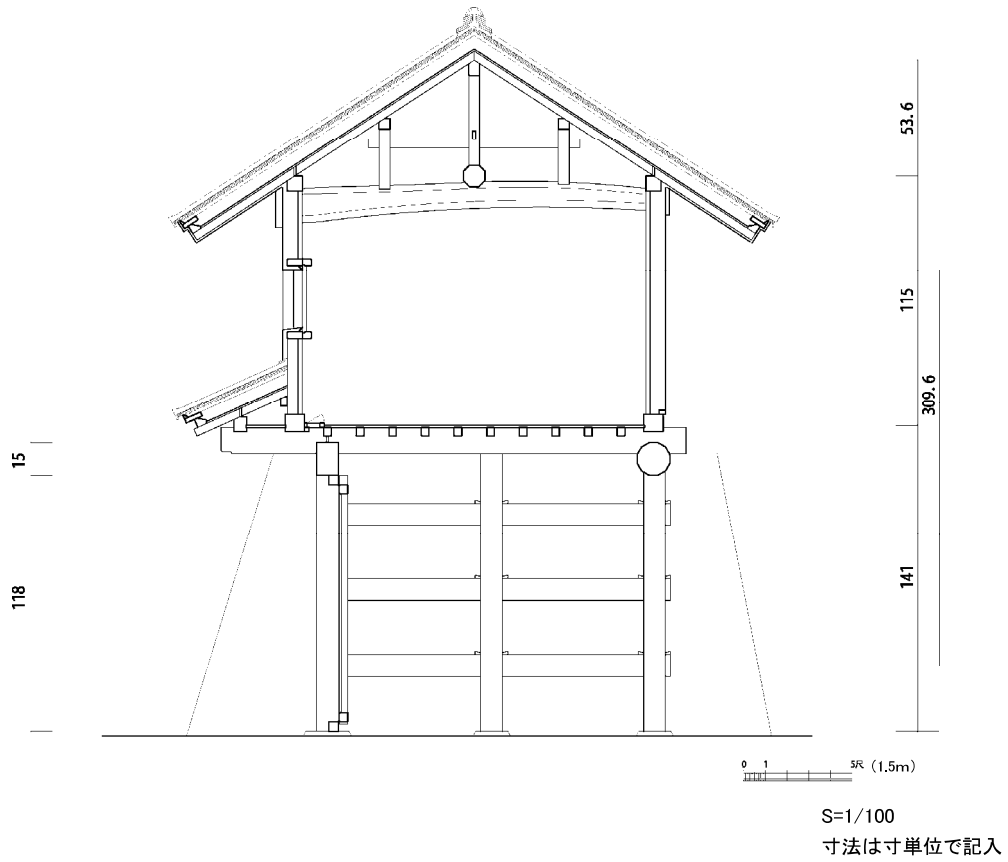
(1) 浜松城天守門脚部平面図



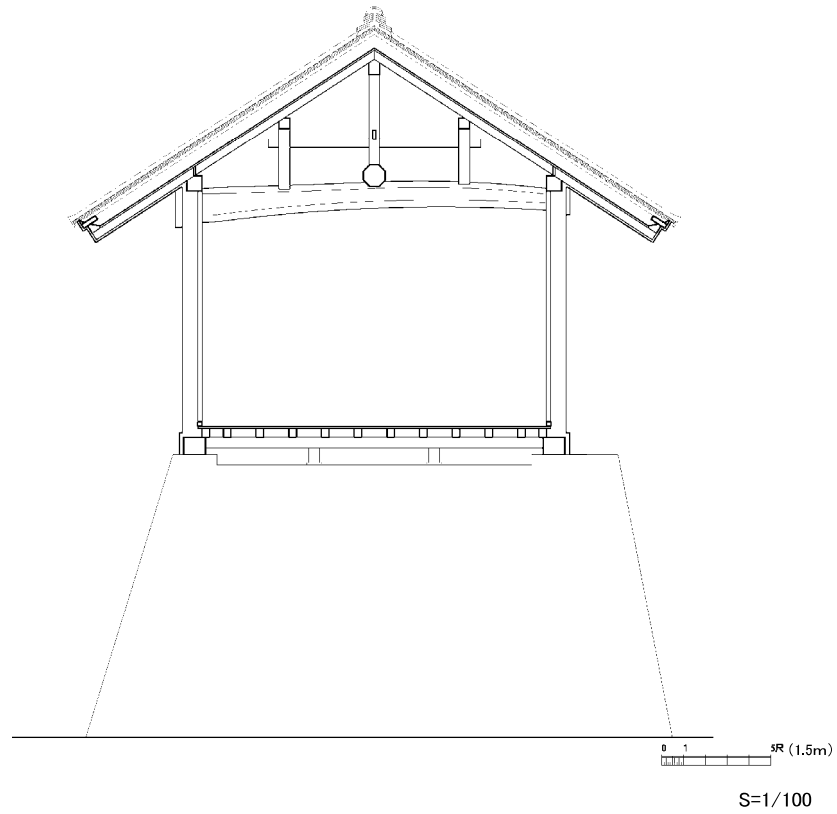
(2) 浜松城天守門渡り櫓部平面図



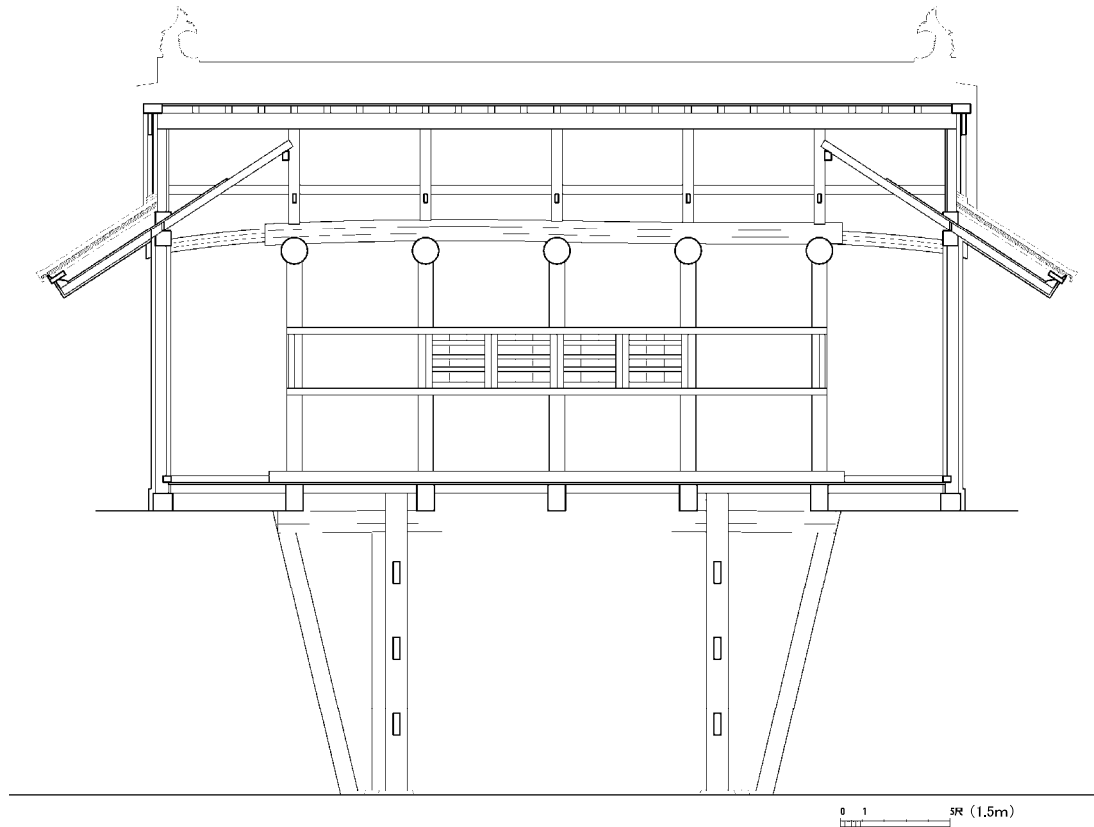
(3) 浜松城天守門梁間断面図



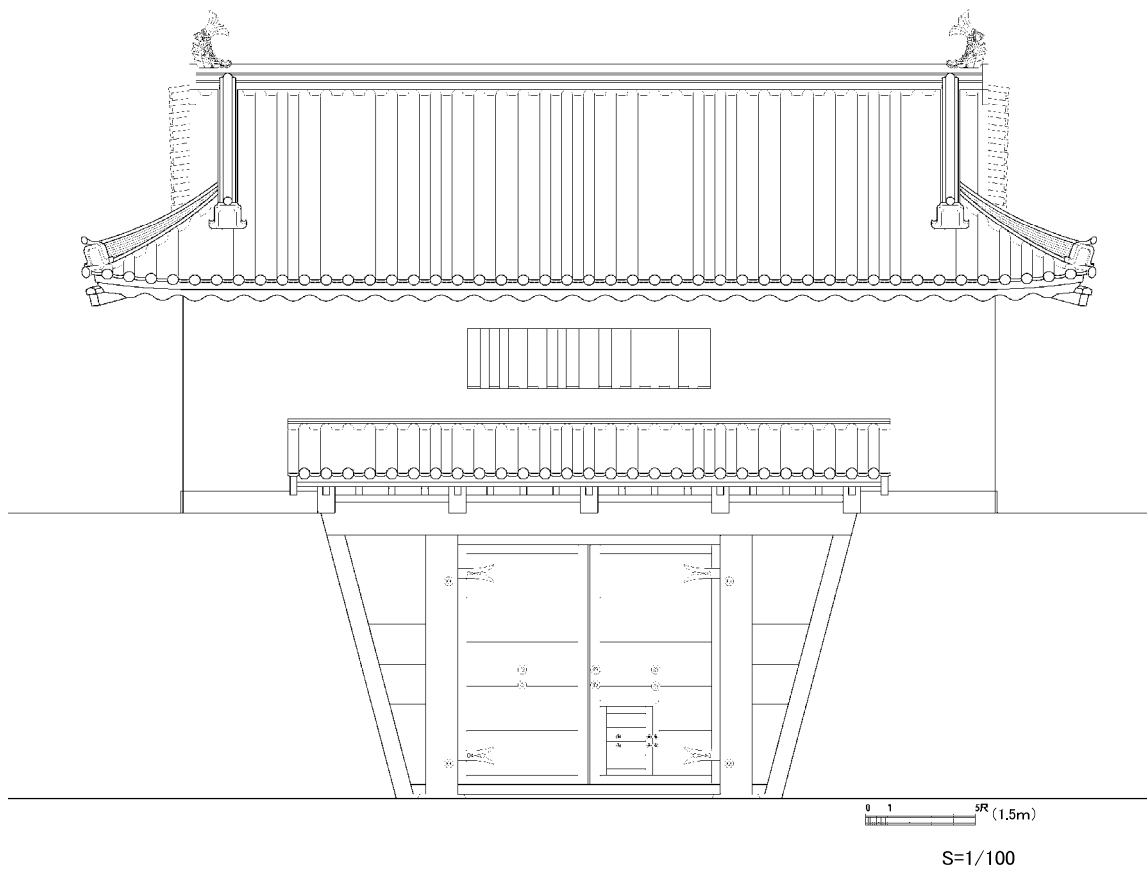
(4) 浜松城天守門石垣上梁間断面図



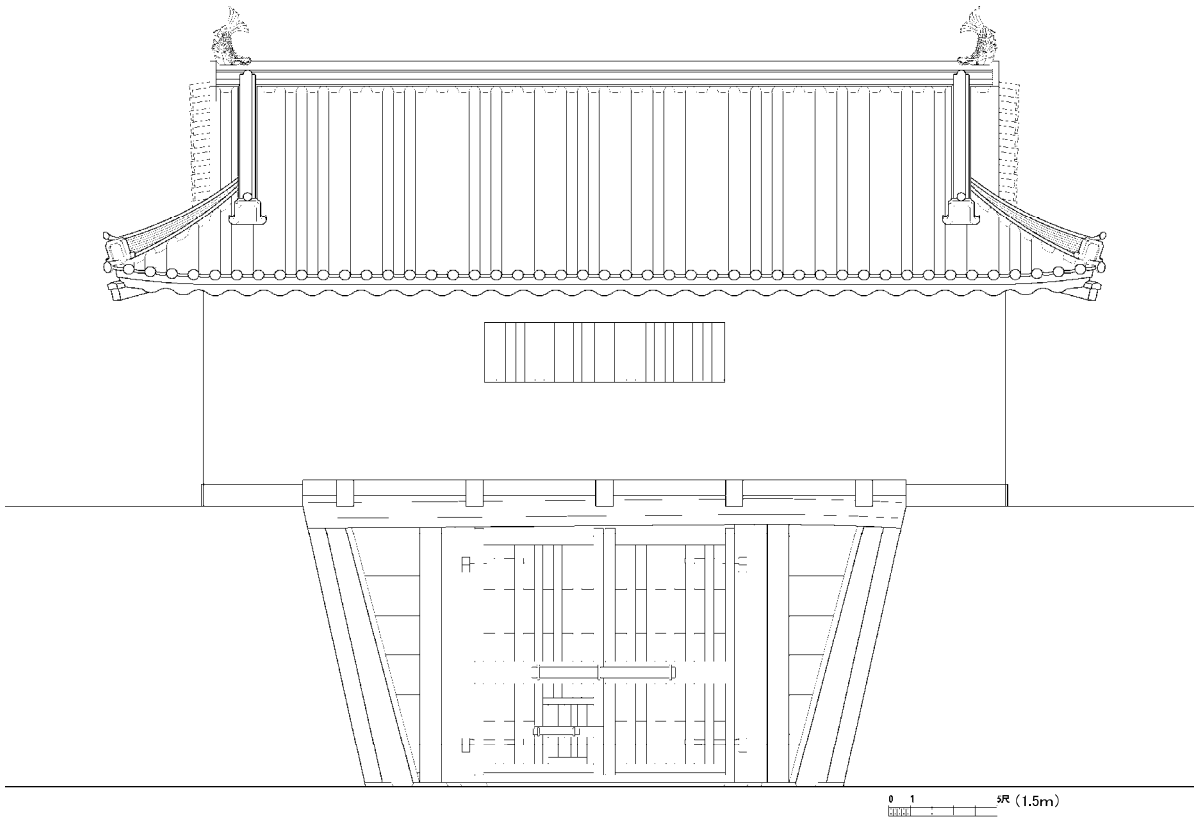
(5) 浜松城天守門桁行断面図



(6) 浜松城天守門正面立面図

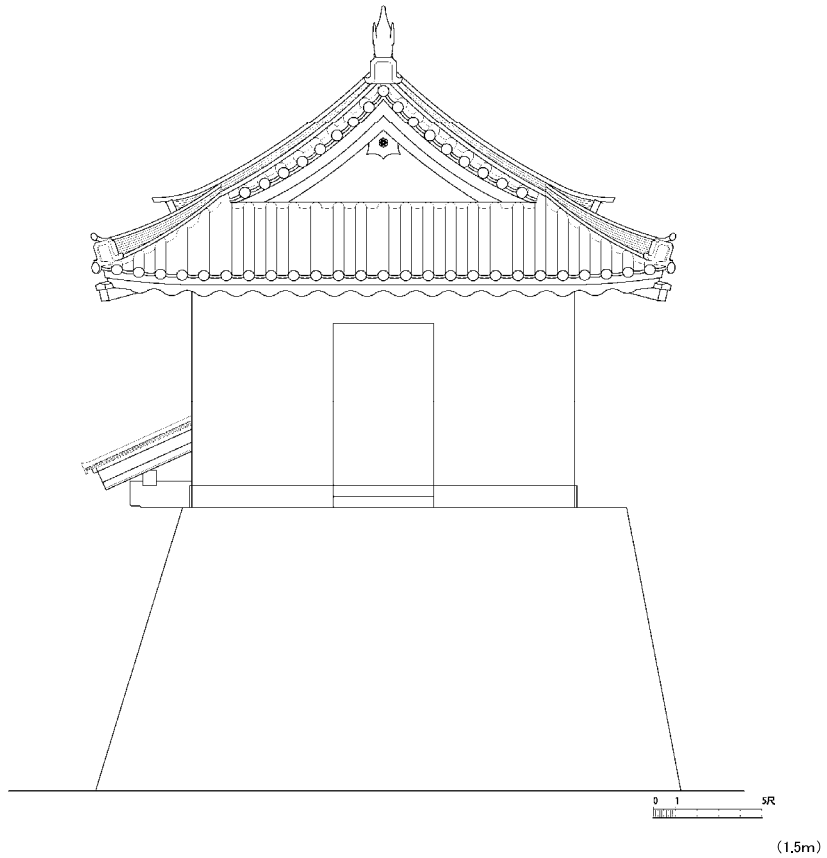


(7) 浜松城天守門背面立面図



S=1/100

(8) 浜松城天守門側面立面図



S=1/100

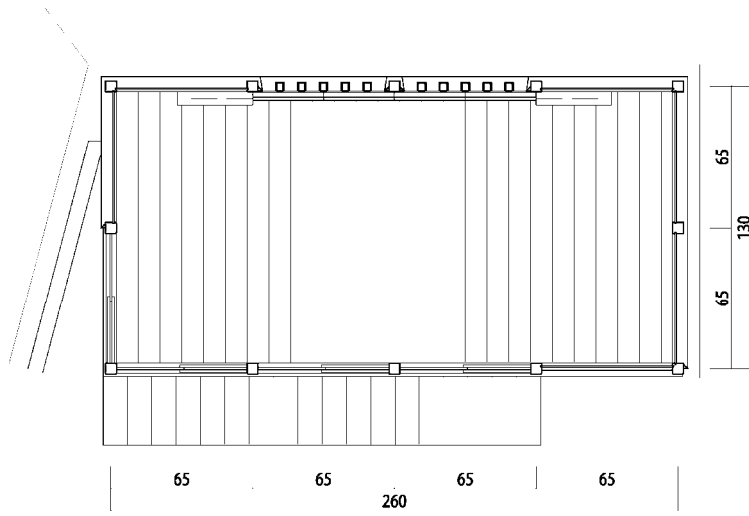


### 3 富士見櫓復原図

富士見櫓復原図は、広島大学大学院教授 三浦正幸氏が発掘調査成果、安政絵図等幕末の絵図、他の城郭の事例から復原し、佐藤大規氏が作図したものである。

- (1) 浜松城富士見櫓平面図
- (2) 浜松城富士見櫓断面図
- (3) 浜松城富士見櫓正面立面図
- (4) 浜松城富士見櫓背面立面図
- (5) 浜松城富士見櫓側面立面図

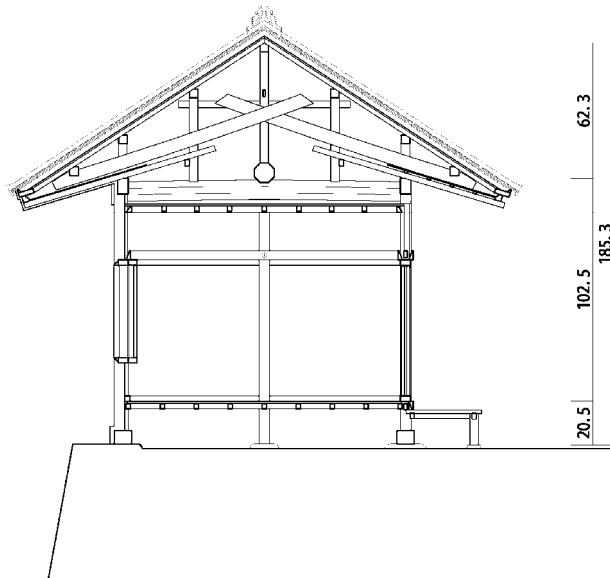
(1) 浜松城富士見櫓平面図



0 1 5R (1.5m)

S=1/100  
寸法は寸単位で記入

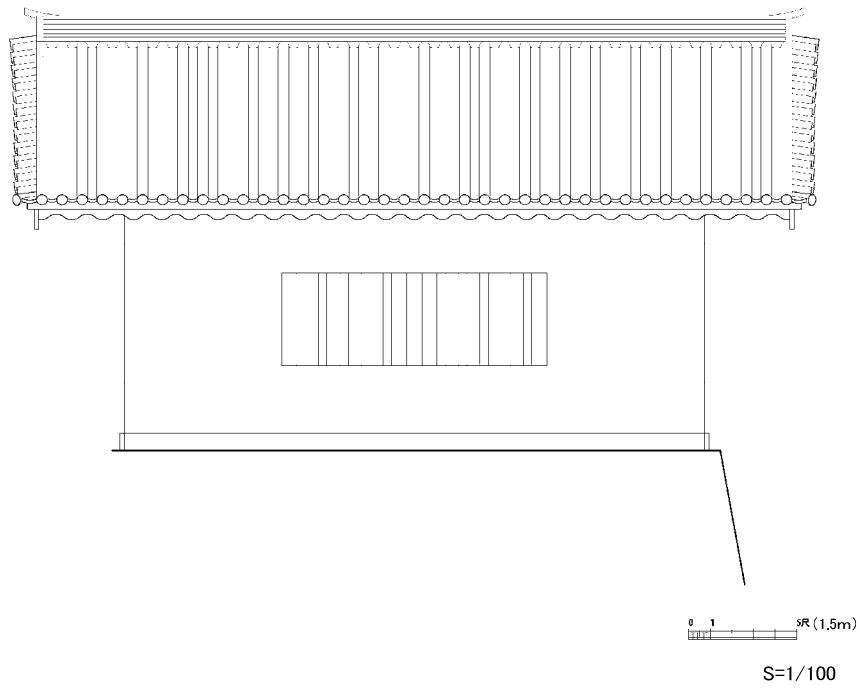
(2) 浜松城富士見櫓断面図



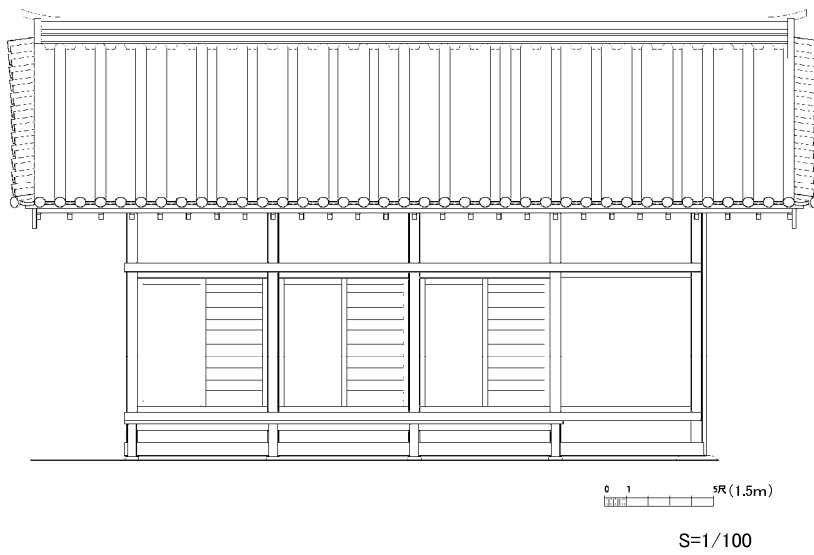
0 1 5R (1.5m)

S=1/100  
寸法は寸単位で記入

(3) 浜松城富士見櫓正面立面図



(4) 浜松城富士見櫓背面立面図



(5) 浜松城富士見櫓側面立面図

