

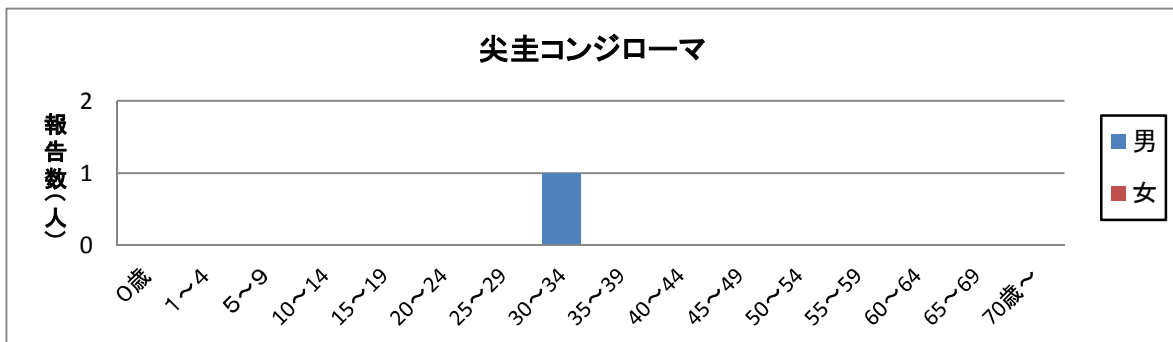
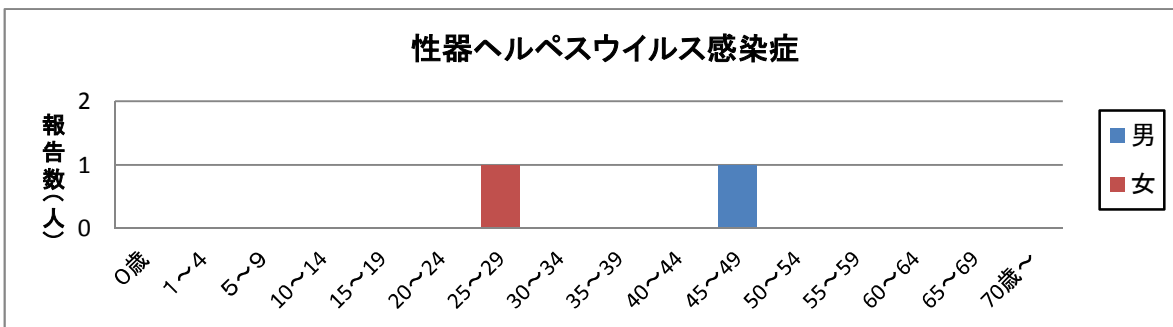
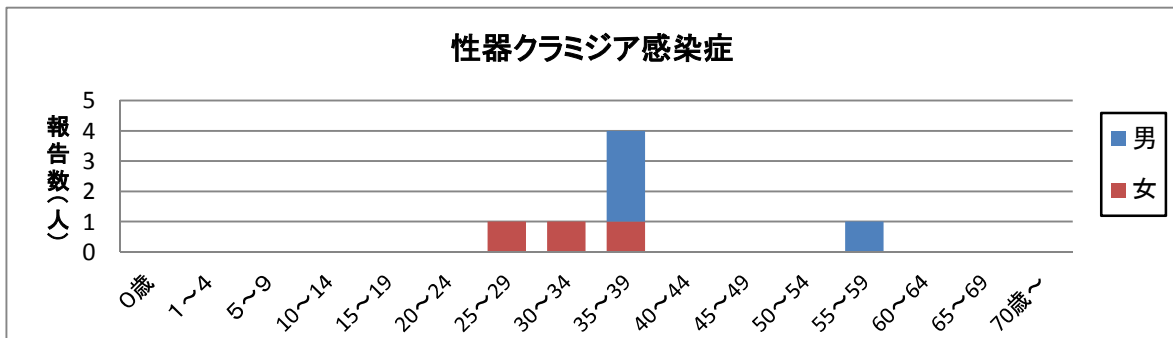
浜松市感染症発生動向調査月報

2019年5月分

【月報集計】

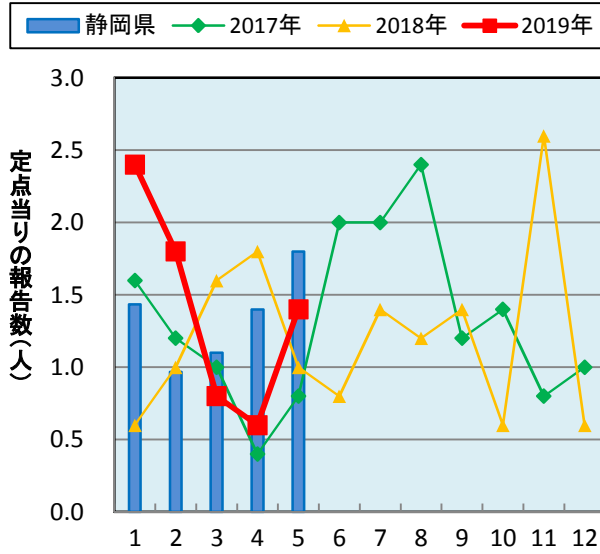
		5月	4月	3月	2019年累計	静岡県5月
性器クラミジア感染症	報告数	7	3	4	35	54
	定点当り	1.40	0.60	0.80		1.80
性器ヘルペスウイルス感染症	報告数	2	3	1	10	20
	定点当り	0.40	0.60	0.20		0.67
尖圭コンジローマ	報告数	1	2	2	7	5
	定点当り	0.20	0.40	0.40		0.17
淋菌感染症	報告数	0	0	0	2	9
	定点当り	0.00	0.00	0.00		0.30
ペニシリン耐性肺炎球菌感染症	報告数	0	0	0	0	0
	定点当り	0.00	0.00	0.00		0.00
メチシリン耐性黄色ブドウ球菌感染症	報告数	1	4	1	10	15
	定点当り	0.50	2.00	0.50		1.50
薬剤耐性緑膿菌感染症	報告数	0	0	0	0	0
	定点当り	0.00	0.00	0.00		0.00

【年齢別・性別報告数】

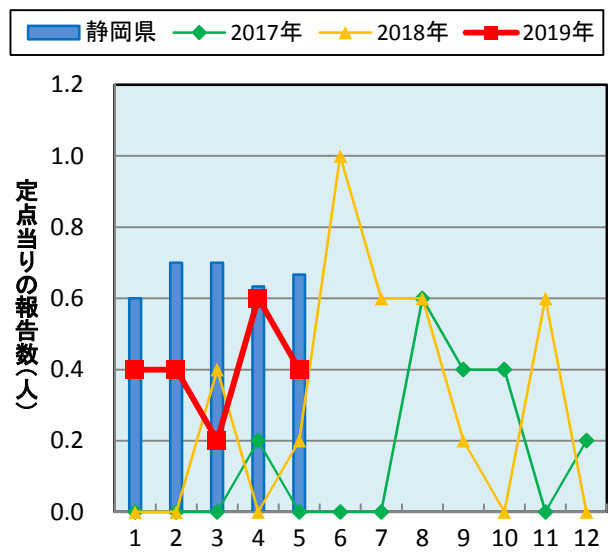


【疾病別、月別報告数】

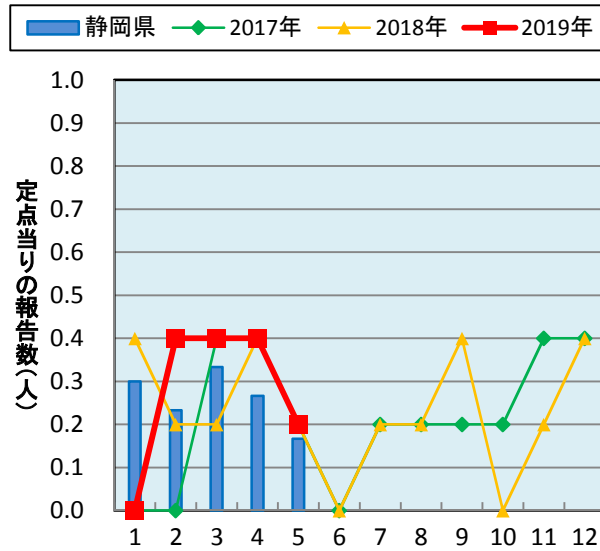
性器クラミジア感染症



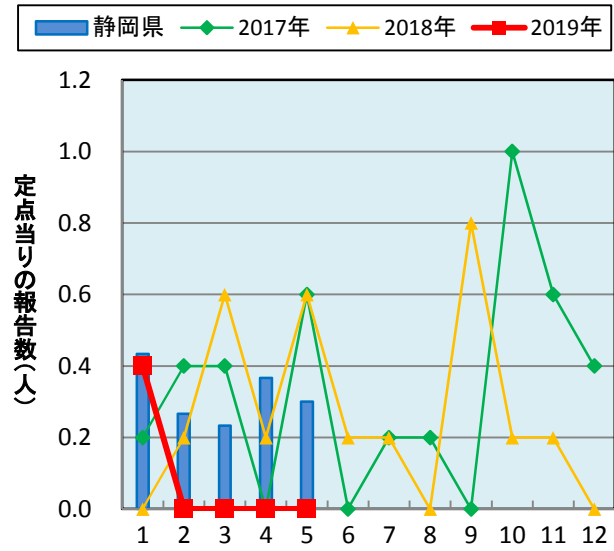
性器ヘルペスウイルス感染症



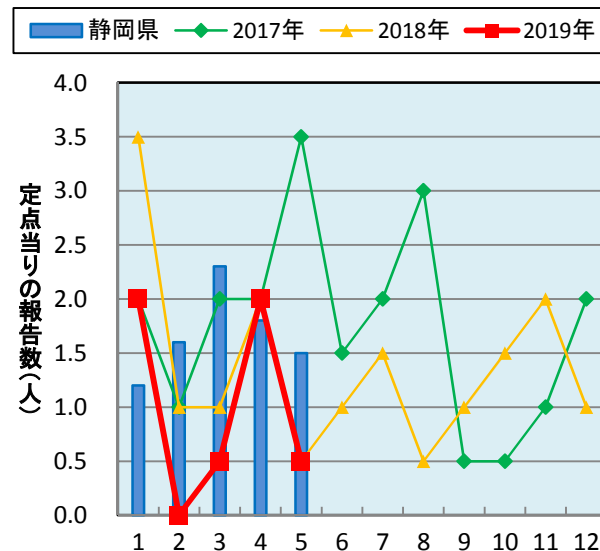
尖圭コンジローマ



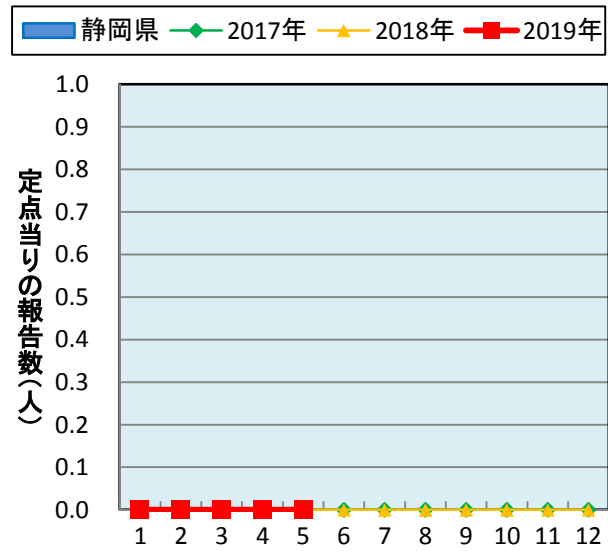
淋菌感染症



メチシリン耐性黄色ブドウ球菌感染症



ペニシリン耐性肺炎球菌感染症



※「薬剤耐性緑膿菌感染症」は、市内で過去5年以上報告がありません。

【病原体検出情報】

検出病原体	検体採取年月(上段:年、下段:月)														検出された検体の診断名
	18 5	18 6	18 7	18 8	18 9	18 10	18 11	18 12	19 1	19 2	19 3	19 4	19 5		
Adenovirus 41	1	-	-	-	-	-	-	-	-	-	-	-	-	-	感染性胃腸炎
Coxsackievirus A4	-	-	2	2	-	-	-	-	-	-	-	-	-	-	ヘルパンギーナ、咽頭結膜熱 急性弛緩性麻痺、急性脳炎
Coxsackievirus A10	-	-	-	1	-	-	-	-	-	-	-	-	-	-	急性脳炎
Echovirus 11	-	1	1	2	-	1	-	-	-	-	-	-	-	-	不明熱、感染性胃腸炎
Echovirus 18	-	-	2	-	1	-	-	-	-	-	-	-	-	-	ヘルパンギーナ 無菌性髄膜炎
Enterovirus D68	-	-	-	-	-	-	1	-	-	-	-	-	-	-	急性弛緩性麻痺
Hepatitis A virus 1A	1	-	-	-	1	-	-	-	-	-	-	-	-	-	A型肝炎
Hepatitis E virus	-	-	-	-	-	-	-	1	-	-	-	-	-	-	E型肝炎
Human herpes virus 6	1	-	1	-	-	-	-	-	-	-	-	-	1	-	急性脳炎、突発性発疹
Human herpes virus 7	-	-	1	-	-	-	-	-	-	-	-	-	-	-	急性脳炎
Parvovirus B19	-	-	1	-	-	-	-	-	-	-	-	-	-	-	ヘルパンギーナ、伝染性紅斑
Influenzavirus AH1	-	-	-	-	-	-	-	-	3	-	-	-	-	-	インフルエンザ
Influenzavirus AH3	-	-	-	-	-	-	-	1	-	-	-	-	-	-	インフルエンザ
Rotavirus group A	-	-	-	-	-	-	-	1	-	-	-	-	1	-	感染性胃腸炎
Sapovirus	-	1	-	-	-	-	-	-	-	-	-	-	-	-	感染性胃腸炎
Rhinovirus	-	-	-	-	-	1	-	-	-	-	-	-	-	-	手足口病、不明熱
Astrovirus	-	-	-	-	-	-	1	-	-	-	-	-	-	-	急性脳炎
Measles virus	-	-	-	-	-	-	-	-	1	3	-	-	-	-	麻疹
Rubella virus	-	-	-	-	-	-	1	-	-	-	-	-	-	-	風疹
Dengue virus 4	-	-	-	-	-	-	1	-	-	-	-	-	-	-	デング熱
EHEC O26	1	-	-	2	-	-	-	-	-	-	-	-	-	-	腸管出血性大腸菌感染症
EHEC O157	2	1	3	2	1	-	-	-	-	-	-	1	1	-	腸管出血性大腸菌感染症
EHEC O103	1	-	-	-	-	-	-	-	-	-	-	-	-	-	腸管出血性大腸菌感染症
Salmonella Typhi	-	-	-	-	-	1	-	-	-	-	-	-	-	-	腸チフス
Streptococcus A群	-	-	-	-	-	-	-	1	1	1	-	-	-	-	劇症型溶レン菌感染症
Streptococcus C群	-	-	-	-	-	-	-	-	-	-	-	-	1	-	劇症型溶レン菌感染症
Streptococcus G群	-	-	-	-	1	-	-	-	-	-	-	-	-	-	劇症型溶レン菌感染症
CRE	1	1	1	2	1	1	1	4	4	1	-	-	2	-	CRE感染症他
Legionella pneumophila	-	-	-	-	1	-	1	-	-	-	-	-	-	-	レジオネラ症

- 表中の数字は、病原体が分離された患者数を表しています。
- 検体は市内の医療機関で採取されました。
- 病原体検査は浜松市保健環境研究所で実施しました。

浜松市保健環境研究所
〒435-8642
浜松市東区上西町939-2
Tel:053-411-1311 Fax:053-411-1313
e-mail:bisei@city.hamamatsu.shizuoka.jp