

浜松市感染症発生動向調査週報

2019年第35週(2019年8月26日～2019年9月1日)

現在 警報・注意報はありません。

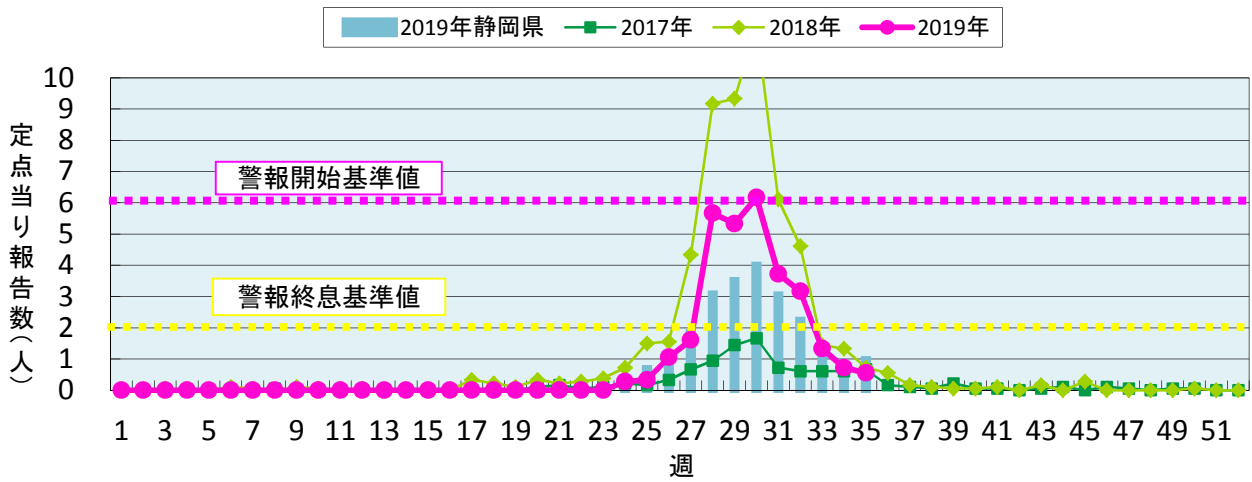
例年に比べて百日咳の報告数が多く、35週(9月4日現在)までの報告数は75件で、昨年1年間の報告数(17件)の4倍を超えています。感染予防対策と早期受診に努めましょう。

【定点把握感染症患者報告状況】

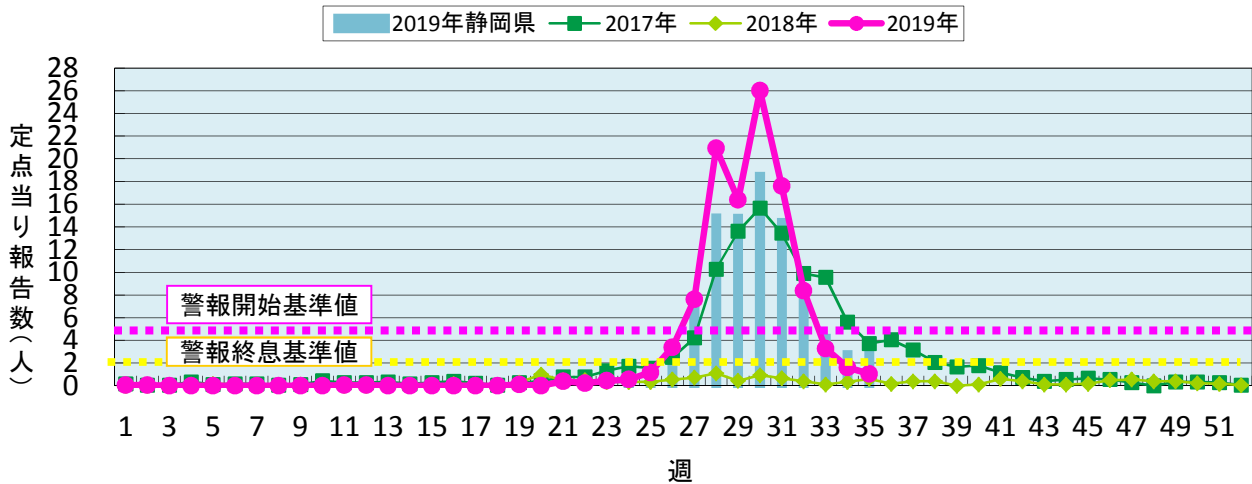
		第35週	警報・注意報	第34週	第33週	2019年累計	静岡県第35週	警報基準値
インフルエンザ	報告数	0	流行なし	0	3	7,407	12	開始:30
	定点当り	0.00		0.00	0.11		0.09	終息:10
RSウイルス感染症	報告数	93	/	58	60	522	191	/
	定点当り	5.17		3.22	3.33		2.15	
咽頭結膜熱	報告数	18	流行なし	7	11	288	60	開始:3
	定点当り	1.00		0.39	0.61		0.67	終息:1
A群溶血性レンサ球菌咽頭炎	報告数	14	流行なし	13	21	1,349	125	開始:8
	定点当り	0.78		0.72	1.17		1.40	終息:4
感染性胃腸炎	報告数	55	流行なし	50	36	3,108	327	開始:20
	定点当り	3.06		2.78	2.00		3.67	終息:12
水痘	報告数	1	流行なし	2	0	107	8	開始:2
	定点当り	0.06		0.11	0.00		0.09	終息:1
手足口病	報告数	19	流行なし	29	59	1,969	308	開始:5
	定点当り	1.06		1.61	3.28		3.46	終息:2
伝染性紅斑	報告数	4	流行なし	9	1	355	64	開始:2
	定点当り	0.22		0.50	0.06		0.72	終息:1
突発性発しん	報告数	7	/	9	8	187	26	/
	定点当り	0.39		0.50	0.44		0.29	
ヘルパンギーナ	報告数	10	流行なし	13	24	539	88	開始:6
	定点当り	0.56		0.72	1.33		0.99	終息:2
流行性耳下腺炎	報告数	3	流行なし	0	1	57	12	開始:6
	定点当り	0.17		0.00	0.06		0.13	終息:2
急性出血性結膜炎	報告数	0	流行なし	0	0	0	1	開始:1
	定点当り	0.00		0.00	0.00		0.05	終息:0.1
流行性角結膜炎	報告数	6	流行なし	5	11	126	22	開始:8
	定点当り	2.00		1.67	3.67		1.00	終息:4
感染性胃腸炎 (病原体がロタウイルスであるものに限る)	報告数	0	/	0	0	7	0	/
	定点当り	0.00		0.00	0.00		0.00	
クラミジア肺炎	報告数	0	/	0	0	0	0	/
	定点当り	0.00		0.00	0.00		0.00	
細菌性髄膜炎	報告数	0	/	0	0	3	0	/
	定点当り	0.00		0.00	0.00		0.00	
無菌性髄膜炎	報告数	1	/	0	0	3	1	/
	定点当り	0.50		0.00	0.00		0.10	
マイコプラズマ肺炎	報告数	0	/	4	1	21	2	/
	定点当り	0.00		2.00	0.50		0.20	

※注意報基準値:インフルエンザ(10)、水痘(1)、流行性耳下腺炎(3)

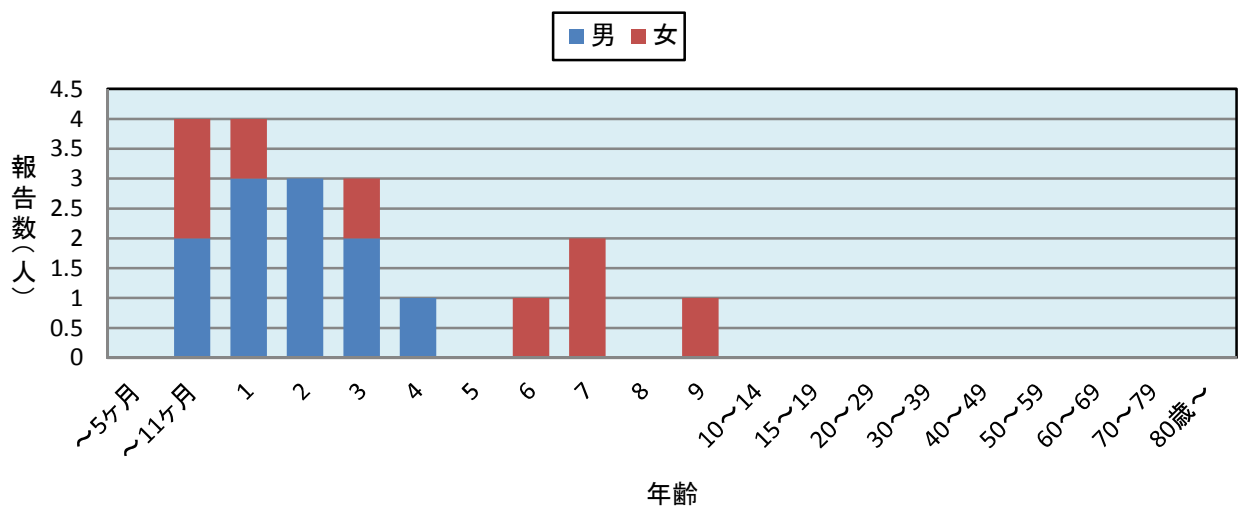
ヘルパンギーナ報告数の比較



手足口病報告数の比較



手足口病年齢別性別発生状況(第35週)



【全数把握感染症患者報告状況】

類型	疾病名	報告数	累計
一類感染症	報告なし	0	0
二類感染症	結核	3	80
三類感染症	腸管出血性大腸菌感染症	0	18
四類感染症	E型肝炎	0	1
	A型肝炎	0	1
	日本紅斑熱	0	1
	マラリア	0	1
	レジオネラ症	0	6
五類感染症	アメーバ赤痢	0	3
	カルバペネム耐性腸内細菌科細菌感染症	0	9
	急性脳炎	1	13
	劇症型溶血性レンサ球菌感染症	0	5
	後天性免疫不全症候群	1	6
	侵襲性インフルエンザ菌感染症	1	4
	侵襲性肺炎球菌感染症	0	13
	水痘(要入院)	0	2
	梅毒	1	18
	播種性クリプトコックス症	1	2
	百日咳	11	75
	風しん	0	2
	麻しん	0	4

【浜松市特記事項】第35週分

クリニックパパ

「ヒトメタニューモウイルス 2名（5カ月男児1名、2歳男児1名）、アデノウイルス咽頭炎 7名、マイコプラズマ肺炎 1名」

今西こどもクリニック

「アデノウイルス咽頭炎 1名、百日咳 4名」

山本こどもクリニック

「百日咳 1名」

金指こどもクリニック

「アデノウイルス咽頭炎 3名、」

浜松市感染症情報センター(浜松市保健環境研究所)
〒435-8642
浜松市東区上西町939-2
Tel:053-411-1311 Fax:053-411-1313
e-mail:bisei@city.hamamatsu.shizuoka.jp

浜松市(定点)

No.		報告数 定点当り	累計						
				1	2	3	4	5	6
98	インフルエンザ	報告数 7407	555	1523	2016	1295	763	362	
		定点当り	19.82	####	####	####	####	####	
88	RSウイルス感染症	報告数 522	1	3	1	3	5	7	
		定点当り	0.06	0.17	0.06	0.17	0.28	0.39	
89	咽頭結膜熱	報告数 288	16	8	5	3	5	9	
		定点当り	0.89	0.44	0.28	0.17	0.28	0.50	
90	A群溶血性レンサ球菌咽頭炎	報告数 1349	29	53	56	55	43	44	
		定点当り	1.61	2.94	3.11	3.06	2.39	2.44	
91	感染性胃腸炎	報告数 3108	74	115	66	61	103	108	
		定点当り	4.11	6.39	3.67	3.39	5.72	6.00	
92	水痘	報告数 107	3	7	4	2	3	1	
		定点当り	0.17	0.39	0.22	0.11	0.17	0.06	
93	手足口病	報告数 1969	1	1	0	0	0	0	
		定点当り	0.06	0.06	0.00	0.00	0.00	0.00	
94	伝染性紅斑	報告数 355	4	6	14	5	5	4	
		定点当り	0.22	0.33	0.78	0.28	0.28	0.22	
95	突発性発しん	報告数 187	4	6	3	2	5	7	
		定点当り	0.22	0.33	0.17	0.11	0.28	0.39	
96	ヘルパンギーナ	報告数 539	0	0	0	0	0	0	
		定点当り	0.00	0.00	0.00	0.00	0.00	0.00	
97	流行性耳下腺炎	報告数 57	4	6	2	4	1	5	
		定点当り	0.22	0.33	0.11	0.22	0.06	0.28	
99	急性出血性結膜炎	報告数 0	0	0	0	0	0	0	
		定点当り	0.00	0.00	0.00	0.00	0.00	0.00	
100	流行性角結膜炎	報告数 126	0	15	3	2	3	4	
		定点当り	0.00	5.00	1.00	0.67	1.00	1.33	
	感染性胃腸炎 (病原体がロタウイルスであるものに限る)	報告数 7	0	0	0	0	0	0	
		定点当り	0.00	0.00	0.00	0.00	0.00	0.00	
105	クラミジア肺炎	報告数 0	0	0	0	0	0	0	
		定点当り	0.00	0.00	0.00	0.00	0.00	0.00	
106	細菌性髄膜炎	報告数 3	0	0	0	0	0	0	
		定点当り	0.00	0.00	0.00	0.00	0.00	0.00	
109	無菌性髄膜炎	報告数 3	0	0	0	0	1	0	
		定点当り	0.00	0.00	0.00	0.00	0.50	0.00	
108	マイコプラズマ肺炎	報告数 21	0	1	1	0	0	2	
		定点当り	0.00	0.50	0.50	0.00	0.00	1.00	

静岡県(定点)

	報告数 定点当り	累計							
			1	2	3	4	5	6	
98	インフルエンザ	報告数 40830	2455	7258	9649	7746	5327	3237	
		定点当り	17.66	####	####	####	####	####	
88	RSウイルス感染症	報告数 1271	4	19	9	17	17	17	
		定点当り	0.04	0.21	0.10	0.19	0.19	0.19	
89	咽頭結膜熱	報告数 1062	22	19	11	12	15	20	
		定点当り	0.25	0.21	0.12	0.13	0.17	0.22	
90	A群溶血性レンサ球菌咽頭炎	報告数 4964	74	147	131	149	150	155	
		定点当り	0.83	1.65	1.47	1.67	1.69	1.74	
91	感染性胃腸炎	報告数 17332	315	713	542	583	586	639	
		定点当り	3.54	8.01	6.09	6.55	6.58	7.18	
92	水痘	報告数 638	22	24	13	10	6	16	
		定点当り	0.25	0.27	0.15	0.11	0.07	0.18	
93	手足口病	報告数 8789	7	7	10	1	1	3	
		定点当り	0.08	0.08	0.11	0.01	0.01	0.03	

94 伝染性紅斑	報告数	2154	34	57	59	61	42	34
	定点当り		0.38	0.64	0.66	0.69	0.47	0.38
95 突発性発しん	報告数	970	14	26	19	17	23	19
	定点当り		0.16	0.29	0.21	0.19	0.26	0.21
96 ヘルパンギーナ	報告数	2087	2	0	0	0	1	0
	定点当り		0.02	0.00	0.00	0.00	0.01	0.00
97 流行性耳下腺炎	報告数	344	8	16	16	12	12	10
	定点当り		0.09	0.18	0.18	0.13	0.13	0.11
99 急性出血性結膜炎	報告数	3	0	0	0	0	0	0
	定点当り		0.00	0.00	0.00	0.00	0.00	0.00
100 流行性角結膜炎	報告数	451	13	26	11	9	14	12
	定点当り		0.59	1.18	0.50	0.41	0.64	0.55
感染性胃腸炎 (病原体がロタウイルスであるものに限る)	報告数	18	0	0	0	0	0	0
	定点当り		0.00	0.00	0.00	0.00	0.00	0.00
105 クラミジア肺炎	報告数	1	0	0	1	0	0	0
	定点当り		0.00	0.00	0.10	0.00	0.00	0.00
106 細菌性髄膜炎	報告数	8	0	0	0	0	0	0
	定点当り		0.00	0.00	0.00	0.00	0.00	0.00
109 無菌性髄膜炎	報告数	17	1	0	0	0	2	1
	定点当り		0.10	0.00	0.00	0.00	0.20	0.10
108 マイコプラズマ肺炎	報告数	43	1	2	1	0	0	4
	定点当り		0.10	0.20	0.10	0.00	0.00	0.40

浜松市(全数)

	累計	1	2	3	4	5	6
【一類】							
1 エボラ出血熱	0						
2 クリミア・コンゴ出血熱	0						
3 痘そう	0						
4 南米出血熱	0						
5 ペスト	0						
6 マールブルグ病	0						
7 ラッサ熱	0						
【二類】							
8 急性灰白髄炎	0						
9 結核	80		1	2	2		4
10 ジフテリア	0						
11 重症急性呼吸器症候群	0						
12 中東呼吸器症候群	0						
13 鳥インフルエンザ(H5N1)	0						
14 鳥インフルエンザ(H7N9)	0						
【三類】							
15 コレラ	0						
16 細菌性赤痢	0						
17 腸管出血性大腸菌感染症	18						
18 腸チフス	0						
19 パラチフス	0						
【四類】							
20 E型肝炎	1						
21 ウエストナイル熱	0						
22 A型肝炎	1						
23 エキノコックス症	0						
24 黄熱	0						
25 オウム病	0						
26 オムスク出血熱	0						

27 回帰熱	0			
28 キャサヌル森林病	0			
29 Q熱	0			
30 狂犬病	0			
31 コクシジオイデス症	0			
32 サル痘	0			
33 ジカウイルス感染症	0			
34 重症熱性血小板減少症候群	0			
35 腎症候性出血熱	0			
36 西部ウマ脳炎	0			
37 ダニ媒介脳炎	0			
38 炭疽	0			
39 チクングニア熱	0			
40 つつが虫病	0			
41 デング熱	0			
42 東部ウマ脳炎	0			
43 鳥インフルエンザ(H5N1を除く)	0			
44 ニパウイルス感染症	0			
45 日本紅斑熱	1			
46 日本脳炎	0			
47 ハンタウイルス肺症候群	0			
48 Bウイルス病	0			
49 鼻疽	0			
50 ブルセラ症	0			
51 ベネズエラウマ脳炎	0			
52 ヘンドラウイルス感染症	0			
53 発しんチフス	0			
54 ボツリヌス症	0			
55 マラリア	1			
56 野兔病	0			
57 ライム病	0			
58 リッサウイルス感染症	0			
59 リフトバレー熱	0			
60 類鼻疽	0			
61 レジオネラ症	6			1
62 レプトスピラ症	0			
63 ロッキー山紅斑熱	0			
【五類】				
64 アメーバ赤痢	3	1		
65 ウイルス性肝炎	0			
66 カルバペネム耐性腸内細菌科細菌感染症	9	1		1
67 急性弛緩性麻痺	0			
68 急性脳炎	13		2	
69 クリプトスポリジウム症	0			
70 クロイツフェルト・ヤコブ病	0			
71 劇症型溶血性レンサ球菌感染症	5		1	1
72 後天性免疫不全症候群	6			1
73 ジアルジア症	0			
74 侵襲性インフルエンザ菌感染症	4			1
75 侵襲性髄膜炎菌感染症	0			
76 侵襲性肺炎球菌感染症	13			
77 水痘(要入院)	2			
78 先天性風しん症候群	0			
79 梅毒	18	2	1	3
80 播種性クリプトコックス症	2			
81 破傷風	0			
82 バンコマイシン耐性黄色ブドウ球菌感染症	0			

83	バンコマイシン耐性腸球菌感染症	0						
84	百日咳	75			1			
85	風しん	2						
86	麻疹	4			1			1
87	薬剤耐性アシネトバクター感染症	0						
		264						

インフルエンザ年齢別		～5ヶ月	～11ヶ月	1	2	3	4	5
男女	男	0	0	0	0	0	0	1
	女	0	0	0	0	0	0	0
	男	0	0	0	0	0	0	1
	女	0	0	0	0	0	0	1

RSウイルス年齢別		～5ヶ月	～11ヶ月	1	2	3	4	5
男女	男	0	0	0	0	0	0	0
	女	0	0	0	0	0	0	0

A群溶レン菌年齢別		～5ヶ月	～11ヶ月	1	2	3	4	5
男女	男	0	0	0	0	0	0	0
	女	0	0	0	0	0	0	0

感染性胃腸炎年齢別		～5ヶ月	～11ヶ月	1	2	3	4	5
男女	男	0	4	8	9	5	6	2
	女	0	4	5	9	1	3	5
	男女	0	8	13	18	6	9	7

手足口病年齢別		～5ヶ月	～11ヶ月	1	2	3	4	5
男女	男	0	2	3	3	2	1	0
	女	0	2	1	0	1	0	0
	男女	0	4	4	3	3	1	0

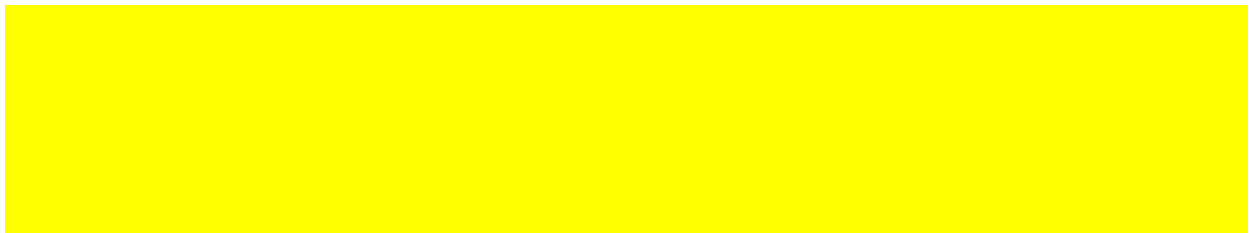
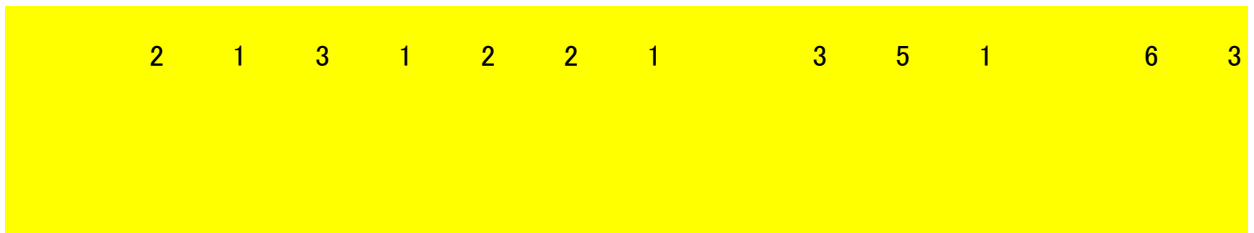
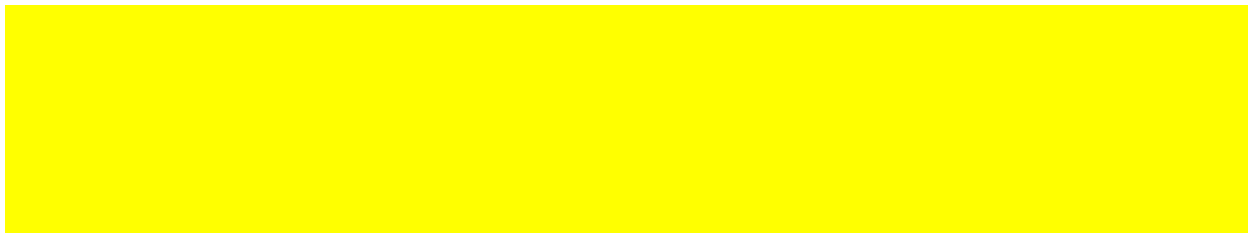
ヘルパンギーナ年齢別		～5ヶ月	～11ヶ月	1	2	3	4	5
男女	男	0	0	0	0	0	0	0
	女	0	0	0	0	0	0	0

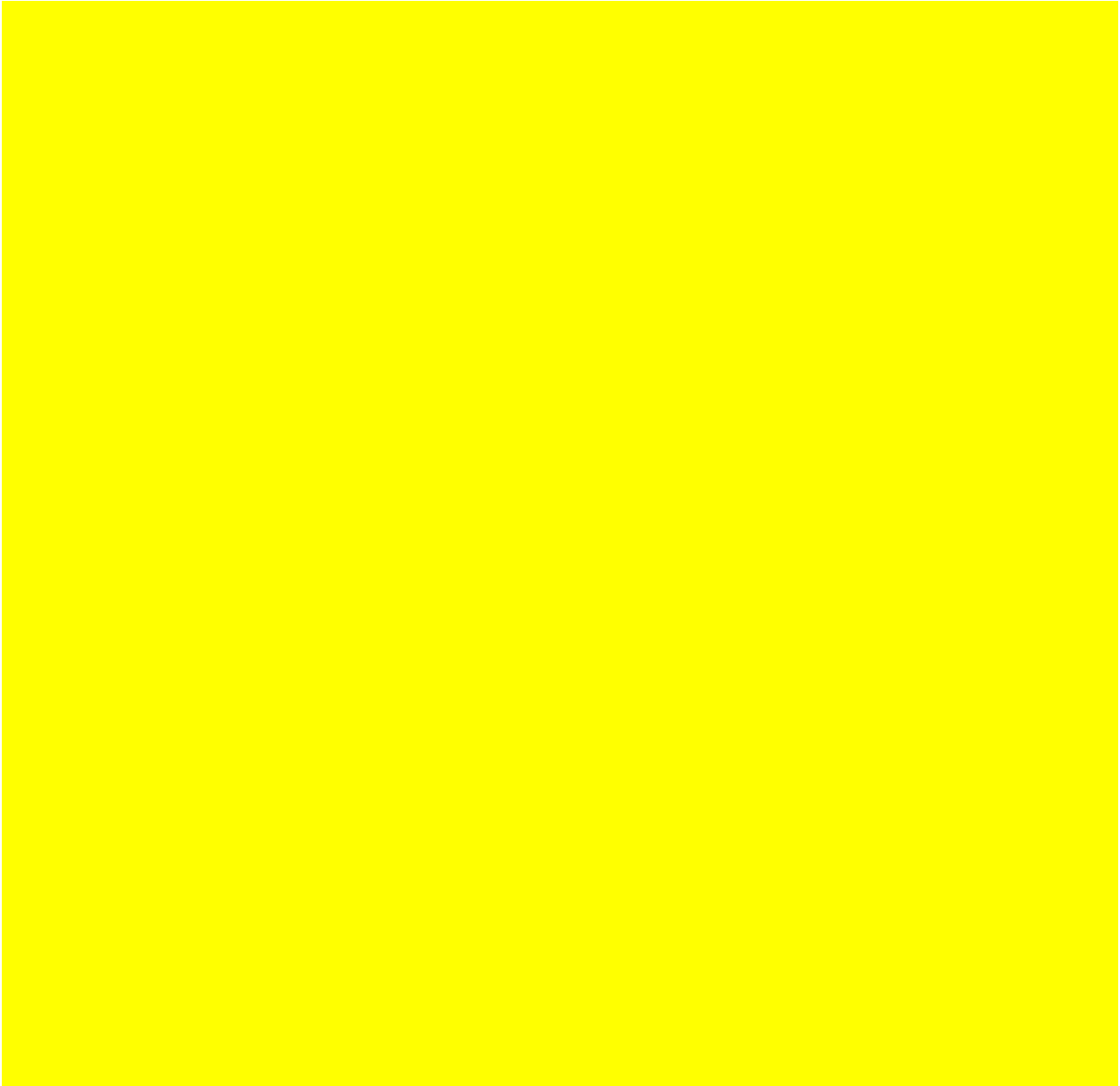
7	8	9	10	11	12	13	14	15	16	17	18	19	20	21
192	153	99	63	52	36	31	14	24	59	27	6	7	29	10
6.86	5.46	3.54	2.25	1.86	1.29	1.11	0.50	0.86	2.11	0.96	0.21	0.25	1.04	0.36
3	5	6	11	10	6	5	8	12	17	13	5	7	3	4
0.17	0.28	0.33	0.61	0.56	0.33	0.28	0.44	0.67	0.94	0.72	0.28	0.39	0.17	0.22
7	5	6	10	10	3	6	8	7	9	3	0	9	8	6
0.39	0.28	0.33	0.56	0.56	0.17	0.33	0.44	0.39	0.50	0.17	0.00	0.50	0.44	0.33
46	45	37	49	51	43	40	39	46	38	52	7	29	67	52
2.56	2.50	2.06	2.72	2.83	2.39	2.22	2.17	2.56	2.11	2.89	0.39	1.61	3.72	2.89
91	108	85	88	104	106	104	132	142	113	98	22	61	103	124
5.06	6.00	4.72	4.89	5.78	5.89	5.78	7.33	7.89	6.28	5.44	1.22	3.39	5.72	6.89
4	2	3	1	1	0	7	2	3	1	0	3	1	5	8
0.22	0.11	0.17	0.06	0.06	0.00	0.39	0.11	0.17	0.06	0.00	0.17	0.06	0.28	0.44
0	0	0	0	1	1	0	0	0	0	0	0	2	0	7
0.00	0.00	0.00	0.00	0.06	0.06	0.00	0.00	0.00	0.00	0.00	0.00	0.11	0.00	0.39
2	12	1	8	6	7	5	8	8	18	17	2	11	17	15
0.11	0.67	0.06	0.44	0.33	0.39	0.28	0.44	0.44	1.00	0.94	0.11	0.61	0.94	0.83
2	2	5	3	1	8	9	1	8	6	8	3	4	2	8
0.11	0.11	0.28	0.17	0.06	0.44	0.50	0.06	0.44	0.33	0.44	0.17	0.22	0.11	0.44
0	0	0	0	0	0	0	0	0	0	0	0	0	0	0
0.00	0.00	0.00	0.00	0.00	0.00	0.00	0.00	0.00	0.00	0.00	0.00	0.00	0.00	0.00
0	3	1	1	2	1	0	1	0	1	1	0	3	5	2
0.00	0.17	0.06	0.06	0.11	0.06	0.00	0.06	0.00	0.06	0.06	0.00	0.17	0.28	0.11
0	0	0	0	0	0	0	0	0	0	0	0	0	0	0
0.00	0.00	0.00	0.00	0.00	0.00	0.00	0.00	0.00	0.00	0.00	0.00	0.00	0.00	0.00
1	4	4	3	6	0	0	1	3	2	9	1	3	3	2
0.33	1.33	1.33	1.00	2.00	0.00	0.00	0.33	1.00	0.67	3.00	0.33	1.00	1.00	0.67
1	0	3	0	1	0	0	1	0	0	0	1	0	0	0
0.50	0.00	1.50	0.00	0.50	0.00	0.00	0.50	0.00	0.00	0.00	0.50	0.00	0.00	0.00
0	0	0	0	0	0	0	0	0	0	0	0	0	0	0
0.00	0.00	0.00	0.00	0.00	0.00	0.00	0.00	0.00	0.00	0.00	0.00	0.00	0.00	0.00
0	0	0	0	0	0	0	1	0	0	0	0	0	0	0
0.00	0.00	0.00	0.00	0.00	0.00	0.00	0.50	0.00	0.00	0.00	0.00	0.00	0.00	0.00
0	0	0	0	0	0	0	0	0	0	0	0	0	0	0
0.00	0.00	0.00	0.00	0.00	0.00	0.00	0.00	0.00	0.00	0.00	0.00	0.00	0.00	0.00
0	0	0	0	0	0	0	1	0	0	0	1	0	0	1
0.00	0.00	0.00	0.00	0.00	0.00	0.00	0.50	0.00	0.00	0.00	0.50	0.00	0.00	0.50

7	8	9	10	11	12	13	14	15	16	17	18	19	20	21
1321	979	559	311	179	158	130	148	201	407	249	86	63	82	60
9.50	7.04	4.02	2.24	1.29	1.14	0.94	1.06	1.45	2.93	1.79	0.62	0.45	0.59	0.43
12	15	22	32	20	18	11	26	37	48	61	25	26	14	7
0.13	0.17	0.25	0.36	0.22	0.20	0.12	0.29	0.42	0.54	0.69	0.28	0.29	0.16	0.08
18	15	14	21	24	12	12	15	19	16	31	9	35	37	31
0.20	0.17	0.16	0.24	0.27	0.13	0.13	0.17	0.21	0.18	0.35	0.10	0.39	0.42	0.35
125	166	156	179	204	154	152	141	159	201	178	48	116	186	203
1.40	1.87	1.75	2.01	2.29	1.73	1.71	1.58	1.79	2.26	2.00	0.54	1.30	2.09	2.28
515	698	650	749	699	623	591	629	676	728	618	133	402	489	506
5.79	7.84	7.30	8.42	7.85	7.00	6.64	7.07	7.60	8.18	6.94	1.49	4.52	5.49	5.69
11	14	12	17	18	5	26	13	21	8	19	17	24	22	35
0.12	0.16	0.13	0.19	0.20	0.06	0.29	0.15	0.24	0.09	0.21	0.19	0.27	0.25	0.39
2	6	8	12	30	10	4	3	1	3	4	4	7	14	31
0.02	0.07	0.09	0.13	0.34	0.11	0.04	0.03	0.01	0.03	0.04	0.04	0.08	0.16	0.35

27	35	23	41	40	42	36	75	61	84	88	19	67	106	116
0.30	0.39	0.26	0.46	0.45	0.47	0.40	0.84	0.69	0.94	0.99	0.21	0.75	1.19	1.30
10	19	21	29	20	19	26	20	28	37	43	16	44	38	33
0.11	0.21	0.24	0.33	0.22	0.21	0.29	0.22	0.31	0.42	0.48	0.18	0.49	0.43	0.37
0	0	1	2	0	3	2	0	0	5	5	3	3	18	10
0.00	0.00	0.01	0.02	0.00	0.03	0.02	0.00	0.00	0.06	0.06	0.03	0.03	0.20	0.11
2	10	5	9	6	9	6	5	4	9	5	0	16	23	8
0.02	0.11	0.06	0.10	0.07	0.10	0.07	0.06	0.04	0.10	0.06	0.00	0.18	0.26	0.09
0	0	0	0	0	0	0	0	0	0	0	0	0	0	0
0.00	0.00	0.00	0.00	0.00	0.00	0.00	0.00	0.00	0.00	0.00	0.00	0.00	0.00	0.00
4	6	10	10	12	4	8	8	16	7	13	2	17	14	17
0.18	0.27	0.45	0.45	0.55	0.18	0.36	0.36	0.73	0.32	0.59	0.09	0.77	0.64	0.77
1	0	3	2	1	1	0	2	1	2	0	1	1	0	0
0.10	0.00	0.30	0.20	0.10	0.10	0.00	0.20	0.10	0.20	0.00	0.10	0.10	0.00	0.00
0	0	0	0	0	0	0	0	0	0	0	0	0	0	0
0.00	0.00	0.00	0.00	0.00	0.00	0.00	0.00	0.00	0.00	0.00	0.00	0.00	0.00	0.00
0	0	1	0	0	0	1	1	0	0	0	0	1	0	0
0.00	0.00	0.10	0.00	0.00	0.00	0.10	0.10	0.00	0.00	0.00	0.00	0.10	0.00	0.00
0	0	2	1	1	0	1	1	2	0	0	0	0	1	0
0.00	0.00	0.20	0.10	0.10	0.00	0.10	0.10	0.20	0.00	0.00	0.00	0.00	0.10	0.00
0	0	0	0	0	0	1	1	0	4	1	1	0	0	2
0.00	0.00	0.00	0.00	0.00	0.00	0.10	0.10	0.00	0.40	0.10	0.10	0.00	0.00	0.20

7 8 9 10 11 12 13 14 15 16 17 18 19 20 21





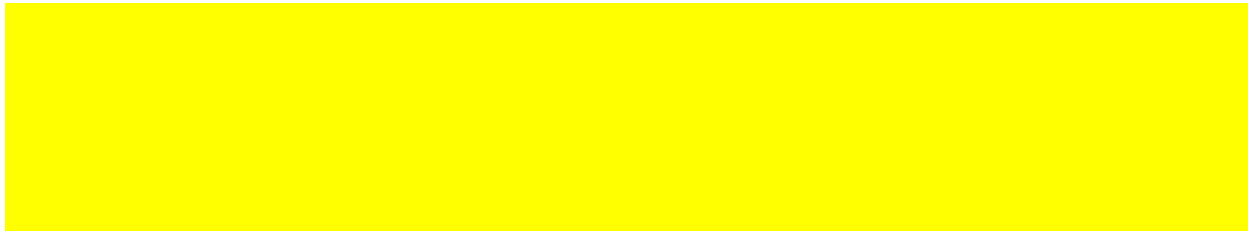
1
2
1 1 1 1 1 1
1 1 1
1 1 1 2 3 1 2
1 1 2 1 2

22	23	24	25	26	27	28	29	30	31	32	33	34	35	36
10	14	29	22	6	4	1	2	0	0	0	3	0	0	
0.36	0.50	1.04	0.79	0.21	0.14	0.04	0.07	0.00	0.00	0.00	0.11	0.00	0.00	#N/A
3	2	1	19	7	8	9	13	19	28	67	60	58	93	
0.17	0.11	0.06	1.06	0.39	0.44	0.50	0.72	1.06	1.56	3.72	3.33	3.22	5.17	#N/A
8	12	9	11	14	10	12	9	7	7	10	11	7	18	
0.44	0.67	0.50	0.61	0.78	0.56	0.67	0.50	0.39	0.39	0.56	0.61	0.39	1.00	#N/A
64	37	56	43	44	28	27	26	20	20	15	21	13	14	
3.56	2.06	3.11	2.39	2.44	1.56	1.50	1.44	1.11	1.11	0.83	1.17	0.72	0.78	#N/A
100	115	95	91	101	79	100	72	64	73	69	36	50	55	
5.56	6.39	5.28	5.06	5.61	4.39	5.56	4.00	3.56	4.06	3.83	2.00	2.78	3.06	#N/A
3	10	3	5	2	5	1	4	3	5	2	0	2	1	
0.17	0.56	0.17	0.28	0.11	0.28	0.06	0.22	0.17	0.28	0.11	0.00	0.11	0.06	#N/A
4	8	10	21	61	137	377	295	468	317	151	59	29	19	
0.22	0.44	0.56	1.17	3.39	7.61	####	####	####	####	8.39	3.28	1.61	1.06	#N/A
16	17	12	18	15	12	17	34	5	15	5	1	9	4	
0.89	0.94	0.67	1.00	0.83	0.67	0.94	1.89	0.28	0.83	0.28	0.06	0.50	0.22	#N/A
3	7	7	8	7	3	10	8	4	1	8	8	9	7	
0.17	0.39	0.39	0.44	0.39	0.17	0.56	0.44	0.22	0.06	0.44	0.44	0.50	0.39	#N/A
0	0	5	6	19	29	102	96	111	67	57	24	13	10	
0.00	0.00	0.28	0.33	1.06	1.61	5.67	5.33	6.17	3.72	3.17	1.33	0.72	0.56	#N/A
1	0	3	1	0	1	3	0	0	0	1	1	0	3	
0.06	0.00	0.17	0.06	0.00	0.06	0.17	0.00	0.00	0.00	0.06	0.06	0.00	0.17	#N/A
0	0	0	0	0	0	0	0	0	0	0	0	0	0	
0.00	0.00	0.00	0.00	0.00	0.00	0.00	0.00	0.00	0.00	0.00	0.00	0.00	0.00	#N/A
4	5	2	3	4	3	3	1	2	5	3	11	5	6	
1.33	1.67	0.67	1.00	1.33	1.00	1.00	0.33	0.67	1.67	1.00	3.67	1.67	2.00	#N/A
0	0	0	0	0	0	0	0	0	0	0	0	0	0	
0.00	0.00	0.00	0.00	0.00	0.00	0.00	0.00	0.00	0.00	0.00	0.00	0.00	0.00	#N/A
0	0	0	0	0	0	0	0	0	0	0	0	0	0	
0.00	0.00	0.00	0.00	0.00	0.00	0.00	0.00	0.00	0.00	0.00	0.00	0.00	0.00	#N/A
0	0	0	0	0	1	0	0	0	0	1	0	0	0	
0.00	0.00	0.00	0.00	0.00	0.50	0.00	0.00	0.00	0.00	0.50	0.00	0.00	0.00	#N/A
0	0	0	0	0	1	0	0	0	0	0	0	0	1	
0.00	0.00	0.00	0.00	0.00	0.50	0.00	0.00	0.00	0.00	0.00	0.00	0.00	0.50	#N/A
0	0	1	0	2	0	2	1	1	0	2	1	4	0	
0.00	0.00	0.50	0.00	1.00	0.00	1.00	0.50	0.50	0.00	1.00	0.50	2.00	0.00	#N/A

22	23	24	25	26	27	28	29	30	31	32	33	34	35	36
34	26	32	26	10	5	25	7	4	8	18	10	8	12	
0.24	0.19	0.23	0.19	0.07	0.04	0.18	0.05	0.03	0.06	0.13	0.07	0.06	0.09	#N/A
5	8	8	26	16	21	14	24	44	53	129	140	135	191	
0.06	0.09	0.09	0.29	0.18	0.24	0.16	0.27	0.49	0.60	1.45	1.57	1.52	2.15	#N/A
24	48	50	48	52	61	60	45	44	46	54	33	29	60	
0.27	0.54	0.56	0.54	0.58	0.69	0.67	0.51	0.49	0.52	0.61	0.37	0.33	0.67	#N/A
197	210	211	158	161	123	132	98	89	94	57	65	70	125	
2.21	2.36	2.37	1.78	1.81	1.38	1.48	1.10	1.00	1.06	0.64	0.73	0.79	1.40	#N/A
515	469	436	468	433	423	402	358	335	321	297	209	255	327	
5.79	5.27	4.90	5.26	4.87	4.75	4.52	4.02	3.76	3.61	3.34	2.35	2.87	3.67	#N/A
18	29	27	17	14	21	17	22	30	22	19	18	23	8	
0.20	0.33	0.30	0.19	0.16	0.24	0.19	0.25	0.34	0.25	0.21	0.20	0.26	0.09	#N/A
44	57	80	158	283	685	1327	1325	1653	1292	773	382	254	308	
0.49	0.64	0.90	1.78	3.18	7.70	####	####	####	####	8.69	4.29	2.85	3.46	#N/A

75	82	63	101	97	71	81	100	80	60	60	27	46	64	
0.84	0.92	0.71	1.13	1.09	0.80	0.91	1.12	0.90	0.67	0.67	0.30	0.52	0.72	#N/A
39	40	35	30	42	25	37	37	25	25	30	29	29	26	
0.44	0.45	0.39	0.34	0.47	0.28	0.42	0.42	0.28	0.28	0.34	0.33	0.33	0.29	#N/A
8	9	35	63	80	165	275	313	357	272	200	100	67	88	
0.09	0.10	0.39	0.71	0.90	1.85	3.09	3.52	4.01	3.06	2.25	1.12	0.75	0.99	#N/A
12	12	13	17	8	14	16	8	12	9	7	6	7	12	
0.13	0.13	0.15	0.19	0.09	0.16	0.18	0.09	0.13	0.10	0.08	0.07	0.08	0.13	#N/A
0	0	0	1	0	0	0	0	0	0	0	0	1	1	
0.00	0.00	0.00	0.05	0.00	0.00	0.00	0.00	0.00	0.00	0.00	0.00	0.05	0.05	#N/A
16	11	13	10	23	11	7	6	9	24	8	33	25	22	
0.73	0.50	0.59	0.45	1.05	0.50	0.32	0.27	0.41	1.09	0.36	1.50	1.14	1.00	#N/A
2	0	0	1	0	0	0	0	0	0	0	0	0	0	
0.20	0.00	0.00	0.10	0.00	0.00	0.00	0.00	0.00	0.00	0.00	0.00	0.00	0.00	#N/A
0	0	0	0	0	0	0	0	0	0	0	0	0	0	
0.00	0.00	0.00	0.00	0.00	0.00	0.00	0.00	0.00	0.00	0.00	0.00	0.00	0.00	#N/A
0	0	1	0	0	1	0	0	0	0	1	0	1	0	
0.00	0.00	0.10	0.00	0.00	0.10	0.00	0.00	0.00	0.00	0.10	0.00	0.10	0.00	#N/A
1	1	0	0	0	1	0	0	0	0	0	0	0	1	
0.10	0.10	0.00	0.00	0.00	0.10	0.00	0.00	0.00	0.00	0.00	0.00	0.00	0.10	#N/A
0	0	1	1	2	3	3	1	2	0	2	3	5	2	
0.00	0.00	0.10	0.10	0.20	0.30	0.30	0.10	0.20	0.00	0.20	0.30	0.50	0.20	#N/A

22 23 24 25 26 27 28 29 30 31 32 33 34 35 36



1 2 3 3 4 6 2 3 4 2 5 3 3

2 5 6 1 2 1

1

1

1

1

2

1

2

1

1

1

1

1

1

1

2

1

1

1

1

1

1

1

1

1

1

1

1

1

1

1

1

3

1

1

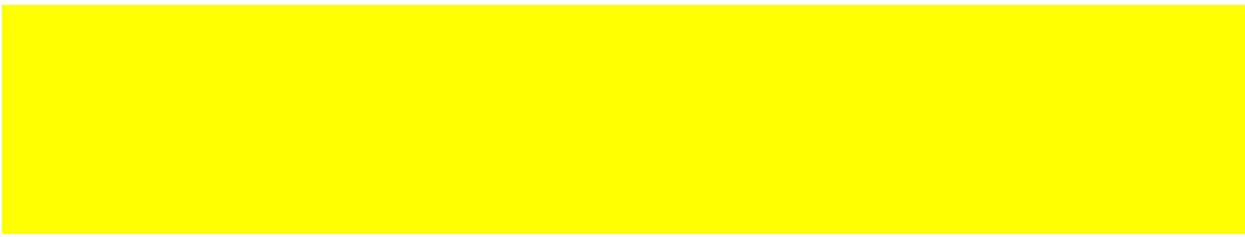
1

1

1 4 1 1 2 5 9 19 7 10 11
1

#N/A #N/A #N/A #N/A #N/A #N/A #N/A #N/A #N/A #N/A #N/A #N/A #N/A #N/A #N/A
#N/A #N/A #N/A #N/A #N/A #N/A #N/A #N/A #N/A #N/A #N/A #N/A #N/A #N/A #N/A
#N/A #N/A #N/A #N/A #N/A #N/A #N/A #N/A #N/A #N/A #N/A #N/A #N/A #N/A #N/A
#N/A #N/A #N/A #N/A #N/A #N/A #N/A #N/A #N/A #N/A #N/A #N/A #N/A #N/A #N/A
#N/A #N/A #N/A #N/A #N/A #N/A #N/A #N/A #N/A #N/A #N/A #N/A #N/A #N/A #N/A
#N/A #N/A #N/A #N/A #N/A #N/A #N/A #N/A #N/A #N/A #N/A #N/A #N/A #N/A #N/A
#N/A #N/A #N/A #N/A #N/A #N/A #N/A #N/A #N/A #N/A #N/A #N/A #N/A #N/A #N/A
#N/A #N/A #N/A #N/A #N/A #N/A #N/A #N/A #N/A #N/A #N/A #N/A #N/A #N/A #N/A
#N/A #N/A #N/A #N/A #N/A #N/A #N/A #N/A #N/A #N/A #N/A #N/A #N/A #N/A #N/A
#N/A #N/A #N/A #N/A #N/A #N/A #N/A #N/A #N/A #N/A #N/A #N/A #N/A #N/A #N/A
#N/A #N/A #N/A #N/A #N/A #N/A #N/A #N/A #N/A #N/A #N/A #N/A #N/A #N/A #N/A
#N/A #N/A #N/A #N/A #N/A #N/A #N/A #N/A #N/A #N/A #N/A #N/A #N/A #N/A #N/A
#N/A #N/A #N/A #N/A #N/A #N/A #N/A #N/A #N/A #N/A #N/A #N/A #N/A #N/A #N/A

37 38 39 40 41 42 43 44 45 46 47 48 49 50 51



52

#N/A

#N/A

#N/A

#N/A

#N/A

#N/A

#N/A

#N/A

#N/A

#N/A

#N/A

#N/A

#N/A

#N/A

#N/A

#N/A

#N/A

#N/A

52

#N/A

#N/A

#N/A

#N/A

#N/A

#N/A

#N/A

#N/A

#N/A

#N/A

#N/A

#N/A

#N/A

#N/A

#N/A

#N/A

#N/A

#N/A

52

[Redacted]

[Redacted]

[Redacted]

[Redacted]

2018(定点当り)

	1	2	3	4	5	6	7	8	9	10
インフルエンザ	####	####	####	####	####	####	####	####	####	9.39
RSウイルス感染症	0.56	0.83	0.28	0.33	0.28	0.17	0.56	0.28	0.06	0.22
咽頭結膜熱	0.00	0.06	0.06	0.06	0.00	0.06	0.06	0.06	0.00	0.11
A群溶血性レンサ球菌咽頭炎	0.50	1.00	1.83	1.06	1.44	1.22	1.17	1.17	0.50	1.00
感染性胃腸炎	4.39	5.22	8.06	5.22	7.39	4.56	3.83	3.67	4.17	5.39
水痘	0.00	0.44	0.17	0.11	0.00	0.00	0.06	0.00	0.17	0.17
手足口病	0.00	0.00	0.00	0.11	0.17	0.11	0.11	0.06	0.11	0.00
伝染性紅斑	0.00	0.00	0.00	0.00	0.00	0.00	0.00	0.00	0.00	0.00
突発性発しん	0.00	0.00	0.00	0.00	0.00	0.00	0.00	0.00	0.00	0.00
百日咳										
ヘルパンギーナ	0.00	0.00	0.06	0.00	0.00	0.11	0.06	0.00	0.11	0.06
流行性耳下腺炎	0.00	0.06	0.11	0.06	0.06	0.00	0.06	0.22	0.06	0.17
急性出血性結膜炎	0.00	0.00	0.00	0.00	0.00	0.00	0.00	0.00	0.00	0.00
流行性角結膜炎	3.33	1.33	1.00	1.33	0.33	0.33	0.00	0.33	0.67	1.00
感染性胃腸炎(ロタウイルス)	0.00	0.00	0.00	0.00	0.00	0.00	0.00	0.00	0.00	0.00
クラミジア肺炎	0.00	0.00	0.00	0.00	0.00	0.00	0.00	0.00	0.00	0.00
細菌性髄膜炎	0.00	0.00	0.00	0.00	0.00	0.00	0.00	0.00	0.00	0.00
無菌性髄膜炎	0.00	0.00	0.00	0.00	0.00	0.50	0.00	0.00	0.00	0.00
マイコプラズマ肺炎	0.50	0.00	0.00	0.00	0.50	0.00	0.00	0.00	0.00	0.00

2017(定点当り)

	1	2	3	4	5	6	7	8	9	10
インフルエンザ	####	####	####	####	####	####	####	####	####	8.61
RSウイルス感染症	0.39	0.33	0.06	0.28	0.28	0.00	0.17	0.28	0.06	0.00
咽頭結膜熱	0.00	0.00	0.22	0.06	0.11	0.06	0.11	0.11	0.11	0.06
A群溶血性レンサ球菌咽頭炎	0.67	0.89	1.61	1.11	1.33	1.28	1.39	1.22	1.22	0.72
感染性胃腸炎	4.28	5.17	5.06	4.44	4.11	3.28	3.78	4.11	5.39	5.33
水痘	0.11	0.17	0.06	0.11	0.17	0.28	0.06	0.00	0.06	0.06
手足口病	0.17	0.06	0.06	0.33	0.11	0.17	0.17	0.06	0.11	0.44
伝染性紅斑	0.00	0.00	0.00	0.11	0.00	0.06	0.00	0.00	0.06	0.00
突発性発しん	0.22	0.67	0.39	0.61	0.17	0.28	0.50	0.17	0.50	0.39
百日咳	0.00	0.00	0.00	0.00	0.00	0.00	0.00	0.00	0.00	0.06
ヘルパンギーナ	0.00	0.00	0.00	0.00	0.00	0.00	0.00	0.06	0.00	0.00
流行性耳下腺炎	0.00	0.00	0.11	0.17	0.17	0.11	0.00	0.17	0.00	0.06
急性出血性結膜炎	0.00	0.33	0.00	0.00	0.00	0.00	0.00	0.00	0.00	0.00
流行性角結膜炎	0.00	1.00	1.33	0.00	0.33	0.33	1.00	0.67	0.67	0.33
感染性胃腸炎(ロタウイルス)	0.50	0.00	0.00	0.00	0.00	0.00	0.00	0.00	0.00	0.00
クラミジア肺炎	0.00	0.00	0.00	0.00	0.00	0.00	0.00	0.00	0.00	0.00
細菌性髄膜炎	0.00	0.00	0.00	0.00	0.00	0.00	0.00	0.00	0.00	0.00
無菌性髄膜炎	0.00	0.50	0.00	0.00	0.00	0.00	0.00	0.50	0.00	0.00
マイコプラズマ肺炎	0.00	0.50	1.00	0.00	0.00	0.50	0.00	0.50	0.00	0.50

11	12	13	14	15	16	17	18	19	20	21	22	23	24	25
5.68	2.64	1.64	0.61	1.00	1.36	0.71	0.18	0.14	0.11	0.00	0.00	0.07	0.00	0.00
0.39	0.06	0.11	0.22	0.22	0.22	0.28	0.28	0.22	0.28	0.28	0.17	0.00	0.11	0.06
0.06	0.00	0.17	0.00	0.06	0.00	0.11	0.11	0.56	0.17	0.06	0.50	0.28	0.22	1.00
1.39	0.89	1.33	1.39	2.00	2.28	2.06	1.61	2.11	2.89	2.67	3.50	3.33	4.00	4.33
3.28	3.11	3.78	2.78	2.56	4.00	2.56	2.50	3.89	3.39	4.06	6.61	6.67	4.67	4.83
0.39	0.22	0.28	0.22	0.22	0.06	0.17	0.33	0.50	0.11	0.50	0.17	0.39	0.22	0.33
0.00	0.00	0.00	0.06	0.06	0.17	0.11	0.06	0.28	1.00	0.50	0.50	0.33	0.33	0.33
0.17	0.28	0.00	0.11	0.28	0.22	0.11	0.17	0.06	0.39	0.33	0.56	0.44	0.28	0.22
0.01	0.02	0.00	0.01	0.02	0.01	0.01	0.01	0.00	0.02	0.02	0.03	0.02	0.02	0.01
0.00	0.06	0.00	0.00	0.00	0.00	0.33	0.22	0.11	0.33	0.22	0.28	0.39	0.72	1.50
0.06	0.06	0.00	0.06	0.06	0.22	0.06	0.11	0.06	0.17	0.11	0.17	0.06	0.00	0.17
0.00	0.00	0.00	0.00	0.00	0.00	0.00	0.00	0.00	0.00	0.00	0.00	0.00	0.00	0.00
0.00	0.67	0.67	0.67	2.00	2.00	2.33	0.33	2.67	3.33	2.00	1.33	1.00	2.67	3.33
0.00	0.00	0.00	0.00	0.00	0.00	0.00	0.00	0.00	0.00	0.00	0.00	0.00	0.00	0.00
0.00	0.00	0.00	0.00	0.00	0.00	0.00	0.00	0.00	0.00	0.00	0.00	0.00	0.00	0.00
0.00	0.00	0.00	0.00	0.00	0.50	0.00	0.00	0.00	0.00	0.00	0.00	0.00	0.00	0.00
0.50	0.00	0.50	0.00	0.50	0.00	0.50	0.00	0.00	0.00	0.00	0.00	0.00	0.00	0.50
0.50	0.00	0.00	0.00	0.00	0.00	0.00	0.00	0.00	0.00	0.50	0.00	0.00	0.00	0.00

11	12	13	14	15	16	17	18	19	20	21	22	23	24	25
####	8.36	7.71	3.32	3.00	2.89	2.75	0.89	1.43	1.46	0.79	0.32	0.14	0.04	0.04
0.17	0.22	0.17	0.11	0.11	0.28	0.33	0.28	0.17	0.00	0.11	0.11	0.06	0.06	0.06
0.17	0.06	0.00	0.06	0.00	0.00	0.17	0.00	0.22	0.17	0.28	0.39	0.61	0.44	0.72
1.33	0.94	0.72	0.72	1.11	0.89	0.67	0.56	1.44	1.67	1.17	1.50	1.67	1.72	1.61
7.56	7.44	7.28	7.78	6.89	7.06	8.56	4.61	6.11	7.39	7.28	8.06	9.11	7.83	7.28
0.17	0.00	0.00	0.17	0.28	0.28	0.28	0.00	0.28	0.33	0.50	0.33	0.17	0.17	0.28
0.28	0.28	0.33	0.17	0.28	0.39	0.22	0.06	0.28	0.39	0.78	0.78	1.33	1.72	1.56
0.00	0.06	0.00	0.00	0.06	0.00	0.00	0.06	0.00	0.00	0.00	0.11	0.11	0.00	0.00
0.22	0.39	0.50	0.50	0.28	0.78	0.33	0.39	0.67	0.33	0.67	0.72	0.39	0.61	0.56
0.06	0.00	0.00	0.00	0.00	0.00	0.00	0.00	0.00	0.00	0.00	0.00	0.00	0.00	0.00
0.00	0.00	0.00	0.00	0.00	0.00	0.00	0.00	0.00	0.11	0.17	0.06	0.11	0.22	0.17
0.11	0.06	0.11	0.06	0.06	0.17	0.11	0.11	0.50	0.22	0.67	0.17	0.22	0.33	0.44
0.00	0.00	0.00	0.00	0.00	0.00	0.00	0.00	0.00	0.00	0.00	0.00	0.00	0.00	0.00
1.00	0.33	0.67	0.67	0.67	1.33	1.00	1.33	2.00	0.33	0.33	0.67	1.67	0.67	1.67
0.00	0.50	0.00	1.00	0.50	0.00	0.50	0.00	0.00	0.00	0.00	0.50	0.00	0.50	0.00
0.00	0.00	0.00	0.00	0.00	0.00	0.00	0.00	0.00	0.00	0.00	0.00	0.00	0.00	0.00
0.00	0.00	0.00	0.00	0.00	0.00	0.50	0.00	0.00	0.00	0.00	0.00	0.00	0.00	0.00
0.00	0.00	0.00	0.00	0.00	0.50	0.00	0.50	0.00	0.50	0.00	0.00	0.00	0.00	0.00
0.00	0.50	0.50	0.50	0.00	0.00	0.50	0.50	0.50	0.00	0.50	0.50	0.00	0.00	0.00

26	27	28	29	30	31	32	33	34	35	36	37	38	39	40
0.00	0.00	0.00	0.00	0.04	0.00	0.00	0.00	0.00	0.04	0.00	0.00	0.00	0.00	0.07
0.17	0.83	1.22	0.56	1.33	1.67	2.44	2.22	1.44	2.61	4.83	4.67	4.06	3.89	3.44
0.67	0.56	0.56	0.33	0.50	0.72	0.83	1.83	0.83	0.61	1.11	0.89	0.33	0.50	0.50
3.78	2.50	3.83	1.72	1.28	1.50	1.50	1.22	1.06	0.94	0.78	0.83	1.56	1.17	1.83
4.67	5.00	4.44	3.33	4.50	3.33	1.89	2.50	3.11	2.72	2.56	3.50	2.50	2.28	2.11
0.11	0.17	0.00	0.28	0.33	0.22	0.00	0.22	0.17	0.11	0.06	0.22	0.00	0.17	0.22
0.56	0.72	1.11	0.44	0.94	0.67	0.39	0.11	0.33	0.61	0.17	0.39	0.39	0.00	0.11
0.67	0.17	0.00	0.00	0.17	0.11	0.11	0.00	0.28	0.17	0.17	0.11	0.28	0.17	0.17
0.04	0.01	0.00	0.00	0.01	0.01	0.01	0.00	0.02	0.01	0.01	0.01	0.02	0.01	0.01
1.56	4.33	9.17	9.33	####	6.11	4.61	1.44	1.33	0.72	0.56	0.17	0.11	0.06	0.06
0.28	0.17	0.44	0.11	0.17	0.11	0.17	0.28	0.33	0.17	0.33	0.11	0.17	0.00	0.06
0.00	0.00	0.00	0.00	0.00	0.00	0.00	0.00	0.00	0.00	0.00	0.00	0.00	0.00	0.00
4.00	1.00	0.67	1.67	2.67	1.33	1.00	2.33	1.33	3.67	4.00	3.67	3.00	2.33	1.00
0.00	0.00	0.00	0.00	0.00	0.00	0.00	0.00	0.00	0.00	0.00	0.00	0.00	0.00	0.00
0.00	0.00	0.00	0.00	0.00	0.00	0.00	0.00	0.00	0.00	0.00	0.00	0.00	0.00	0.00
0.00	0.00	0.00	0.00	0.00	0.00	0.00	0.00	0.00	0.00	0.00	0.00	0.00	0.00	0.00
0.00	0.00	0.50	0.50	0.00	0.00	0.00	0.50	0.00	0.50	0.00	1.00	0.50	0.50	0.00
0.00	0.50	0.00	0.00	0.00	1.00	0.00	0.00	0.50	0.00	0.00	0.00	0.00	1.00	0.50

26	27	28	29	30	31	32	33	34	35	36	37	38	39	40
0.00	0.00	0.04	0.00	0.04	0.18	0.04	0.00	0.07	0.00	0.07	0.04	0.14	0.00	0.07
0.17	0.28	0.33	0.67	1.06	1.22	2.17	2.00	2.67	3.17	3.50	2.67	2.72	2.94	2.56
0.06	0.33	0.06	0.11	0.22	0.06	0.06	0.11	0.11	0.33	0.44	0.56	0.22	0.11	0.56
1.78	1.33	1.28	1.28	0.89	1.28	0.56	0.83	1.06	0.83	1.00	1.94	1.11	1.22	1.56
5.33	6.11	4.89	3.83	4.39	4.17	3.72	2.78	3.94	3.28	3.61	3.17	2.11	3.17	2.17
0.33	0.44	0.17	0.11	0.22	0.06	0.11	0.00	0.11	0.06	0.11	0.00	0.11	0.00	0.11
2.50	4.22	####	####	####	####	9.89	9.56	5.61	3.72	4.06	3.17	2.06	1.67	1.78
0.00	0.06	0.00	0.00	0.00	0.00	0.00	0.06	0.00	0.00	0.00	0.00	0.00	0.11	0.00
0.61	0.61	0.22	0.50	0.33	0.61	0.28	0.17	0.28	0.22	0.44	0.39	0.28	0.17	0.11
0.00	0.00	0.00	0.00	0.00	0.06	0.00	0.00	0.00	0.00	0.00	0.00	0.00	0.00	0.00
0.33	0.67	0.94	1.44	1.67	0.72	0.61	0.61	0.61	0.67	0.17	0.11	0.06	0.22	0.06
0.11	0.17	0.39	0.11	0.17	0.28	0.28	0.11	0.22	0.11	0.39	0.06	0.11	0.28	0.17
0.00	0.00	0.00	0.00	0.00	0.00	0.00	0.00	0.00	0.00	0.00	0.00	0.00	0.00	0.00
1.67	1.33	4.00	3.67	3.33	3.33	2.00	1.67	3.33	3.67	2.00	2.67	1.00	0.67	0.67
0.00	0.50	0.00	0.00	0.00	0.00	0.00	0.00	0.00	0.00	0.00	0.00	0.00	0.00	0.00
0.00	0.00	0.00	0.00	0.00	0.00	0.00	0.00	0.00	0.00	0.00	0.00	0.00	0.00	0.00
0.00	0.00	0.00	0.00	0.00	0.00	0.00	0.00	0.00	0.00	0.00	0.00	0.00	0.00	0.00
0.00	0.50	0.50	0.00	0.00	0.00	0.00	0.00	0.00	0.00	1.50	0.00	0.00	0.00	0.00
0.00	0.00	0.50	0.00	0.00	0.00	0.50	0.50	0.00	0.00	0.00	0.00	0.00	1.00	0.50

41	42	43	44	45	46	47	48	49	50	51	52
0.00	0.07	0.11	0.29	0.00	0.11	0.00	0.29	0.32	0.50	2.89	8.54
2.61	1.22	1.00	0.39	0.28	0.39	0.28	0.22	0.22	0.06	0.11	0.11
0.33	1.00	1.06	1.72	1.22	2.50	1.83	2.22	1.78	2.28	1.94	0.72
2.06	2.44	2.67	2.39	4.00	5.06	4.00	5.06	5.94	3.94	3.89	3.00
2.22	4.11	5.28	4.56	8.39	####	9.56	####	####	####	####	9.56
0.61	0.00	0.33	0.22	0.22	0.11	0.39	0.22	0.39	0.11	0.39	0.33
0.61	0.39	0.11	0.11	0.17	0.50	0.56	0.39	0.39	0.22	0.17	0.06
0.06	0.17	0.22	0.11	0.22	0.17	0.39	0.44	0.72	0.44	0.39	0.28
0.00	0.01	0.01	0.01	0.01	0.01	0.02	0.02	0.04	0.02	0.02	0.02

0.11	0.00	0.17	0.00	0.28	0.00	0.00	0.00	0.00	0.06	0.00	0.00
0.17	0.11	0.28	0.17	0.33	0.06	0.06	0.11	0.11	0.11	0.00	0.33
0.00	0.00	0.00	0.00	0.00	0.00	0.00	0.00	0.00	0.00	0.00	0.00
2.33	2.00	1.67	2.33	2.67	2.67	1.67	2.67	1.00	1.67	0.67	3.67
0.00	0.00	0.00	0.00	0.00	0.00	0.00	0.00	0.00	0.00	0.00	0.00
0.00	0.00	0.00	0.00	0.00	0.00	0.00	0.00	0.00	0.00	0.00	0.00
0.00	0.00	0.00	0.00	0.00	0.00	0.00	0.00	0.00	0.00	0.00	0.00
0.00	0.00	0.00	0.00	0.00	0.00	0.00	0.00	0.00	0.00	0.00	0.00
0.50	0.00	0.00	0.00	0.00	0.00	0.50	0.00	0.00	0.00	0.00	0.00

41	42	43	44	45	46	47	48	49	50	51	52
0.04	0.04	0.14	1.00	0.96	1.32	2.29	3.57	5.11	####	####	####
1.11	2.39	2.00	1.00	1.83	0.61	1.72	1.56	1.33	1.50	0.83	0.67
0.06	0.11	0.22	0.11	0.33	0.22	0.22	0.56	0.50	0.28	0.17	0.06
1.28	1.56	1.44	2.17	1.17	1.11	1.83	1.78	1.39	2.17	1.44	1.17
2.06	3.22	2.22	2.72	2.50	2.50	2.39	3.72	3.94	4.67	4.94	4.83
0.06	0.11	0.28	0.33	0.33	0.50	0.06	0.17	0.28	0.06	0.22	0.06
1.17	0.72	0.39	0.56	0.67	0.56	0.28	0.00	0.33	0.33	0.28	0.06
0.00	0.00	0.00	0.00	0.06	0.00	0.00	0.00	0.00	0.00	0.00	0.00
0.17	0.17	0.39	0.17	0.44	0.33	0.11	0.22	0.39	0.44	0.44	0.06
0.00	0.00	0.00	0.00	0.00	0.00	0.00	0.00	0.00	0.00	0.00	0.00
0.06	0.00	0.06	0.11	0.00	0.11	0.06	0.00	0.06	0.06	0.00	0.00
0.17	0.11	0.06	0.06	0.11	0.06	0.00	0.06	0.06	0.06	0.00	0.00
0.00	0.00	0.00	0.00	0.00	0.00	0.00	0.00	0.00	0.00	0.00	0.00
0.67	0.67	1.00	0.67	1.67	1.33	0.67	2.00	1.00	1.67	0.33	0.00
0.00	0.00	0.00	0.00	0.00	0.00	0.00	0.00	0.00	0.00	0.00	0.00
0.00	0.00	0.00	0.00	0.00	0.00	0.00	0.00	0.00	0.00	0.00	0.00
0.00	0.00	0.00	0.00	0.00	0.00	0.00	0.00	0.00	0.00	0.00	0.00
0.00	0.00	0.00	0.00	0.00	0.00	0.00	0.00	0.00	0.00	0.00	0.00
0.00	0.00	0.50	0.00	0.50	0.00	0.50	0.00	0.50	0.50	0.00	0.00

	警報レベル		注意報レベル
	開始基準値	終息基準値	基準値
インフルエンザ	30	10	10
RSウイルス感染症	-	-	-
咽頭結膜熱	3	1	-
A群溶血性レンサ球菌咽頭炎	8	4	-
感染性胃腸炎	20	12	-
水痘	2	1	1
手足口病	5	2	-
伝染性紅斑	2	1	-
突発性発しん	-	-	-
百日咳	1	0.1	-
ヘルパンギーナ	6	2	-
流行性耳下腺炎	6	2	3
急性出血性結膜炎	1	0.1	-
流行性角結膜炎	8	4	-

類型	疾病名	報告数	累計
一類感染症	エボラ出血熱	0	0
一類感染症	クリミア・コンゴ出血熱	0	0
一類感染症	痘そう	0	0
一類感染症	南米出血熱	0	0
一類感染症	ペスト	0	0
一類感染症	マールブルグ病	0	0
一類感染症	ラッサ熱	0	0
二類感染症	急性灰白髄炎	0	0
二類感染症	結核	3	80
二類感染症	ジフテリア	0	0
二類感染症	重症急性呼吸器症候群	0	0
二類感染症	中東呼吸器症候群	0	0
二類感染症	鳥インフルエンザ(H5N1)	0	0
二類感染症	鳥インフルエンザ(H7N9)	0	0
三類感染症	コレラ	0	0
三類感染症	細菌性赤痢	0	0
三類感染症	腸管出血性大腸菌感染症	0	18
三類感染症	腸チフス	0	0
三類感染症	パラチフス	0	0
四類感染症	E型肝炎	0	1
四類感染症	ウエストナイル熱	0	0
四類感染症	A型肝炎	0	1
四類感染症	エキノкокクス症	0	0
四類感染症	黄熱	0	0
四類感染症	オウム病	0	0
四類感染症	オムスク出血熱	0	0
四類感染症	回帰熱	0	0
四類感染症	キャサヌル森林病	0	0
四類感染症	Q熱	0	0
四類感染症	狂犬病	0	0
四類感染症	コクシジオイデス症	0	0
四類感染症	サル痘	0	0
四類感染症	ジカウイルス感染症	0	0
四類感染症	重症熱性血小板減少症候群	0	0
四類感染症	腎症候性出血熱	0	0
四類感染症	西部ウマ脳炎	0	0
四類感染症	ダニ媒介脳炎	0	0
四類感染症	炭疽	0	0
四類感染症	チクングニア熱	0	0
四類感染症	つつが虫病	0	0
四類感染症	デング熱	0	0
四類感染症	東部ウマ脳炎	0	0
四類感染症	鳥インフルエンザ(H5N1を除く)	0	0
四類感染症	ニパウイルス感染症	0	0
四類感染症	日本紅斑熱	0	1
四類感染症	日本脳炎	0	0
四類感染症	ハンタウイルス肺症候群	0	0
四類感染症	Bウイルス病	0	0
四類感染症	鼻疽	0	0
四類感染症	ブルセラ症	0	0
四類感染症	ベネズエラウマ脳炎	0	0
四類感染症	ヘンドラウイルス感染症	0	0
四類感染症	発しんチフス	0	0

四類感染症	ボツリヌス症	0	0
四類感染症	マラリア	0	1
四類感染症	野兔病	0	0
四類感染症	ライム病	0	0
四類感染症	リッサウイルス感染症	0	0
四類感染症	リフトバレー熱	0	0
四類感染症	類鼻疽	0	0
四類感染症	レジオネラ症	0	6
四類感染症	レプトスピラ症	0	0
四類感染症	ロッキー山紅斑熱	0	0
五類感染症	アメーバ赤痢	0	3
五類感染症	ウイルス性肝炎	0	0
五類感染症	カルバペネム耐性腸内細菌科細菌感染症	0	9
五類感染症	急性弛緩性麻痺	0	0
五類感染症	急性脳炎	1	13
五類感染症	クリプトスポリジウム症	0	0
五類感染症	クロイツフェルト・ヤコブ病	0	0
五類感染症	劇症型溶血性レンサ球菌感染症	0	5
五類感染症	後天性免疫不全症候群	1	6
五類感染症	ジアルジア症	0	0
五類感染症	侵襲性インフルエンザ菌感染症	1	4
五類感染症	侵襲性髄膜炎菌感染症	0	0
五類感染症	侵襲性肺炎球菌感染症	0	13
五類感染症	水痘(要入院)	0	2
五類感染症	先天性風しん症候群	0	0
五類感染症	梅毒	1	18
五類感染症	播種性クリプトコックス症	1	2
五類感染症	破傷風	0	0
五類感染症	バンコマイシン耐性黄色ブドウ球菌感染症	0	0
五類感染症	バンコマイシン耐性腸球菌感染症	0	0
五類感染症	百日咳	11	75
五類感染症	風しん	0	2
五類感染症	麻しん	0	4
五類感染症	薬剤耐性アシネトバクター感染症	0	0

- ①週数をプルダウンリストから選ぶ
- ②全数表にコピーのボタンをクリック
- ③表を整えるボタンをクリック
- ④表を全数把握・特記事項のシートにコピーし、太枠をつける

1
2
3
4
5
6
7
8
9
10

11

12
13
14
15
16
17
18
19
20
21
22
23
24
25
26
27
28
29

30
31
32
33
34
35
36
37
38
39
40
41
42
43
44
45
46
47
48
49

50
51
52
53

類型	疾病名	報告数	累計
一類感染症	報告なし	0	0
二類感染症	結核	3	80
三類感染症	腸管出血性大腸菌感染症	0	18
四類感染症	E型肝炎	0	1
	A型肝炎	0	1
	日本紅斑熱	0	1
	マラリア	0	1
	レジオネラ症	0	6
五類感染症	アメーバ赤痢	0	3
	カルバペネム耐性腸内細菌科細菌感染症	0	9
	急性脳炎	1	13
	劇症型溶血性レンサ球菌感染症	0	5
	後天性免疫不全症候群	1	6
	侵襲性インフルエンザ菌感染症	1	4
	侵襲性肺炎球菌感染症	0	13
	水痘(要入院)	0	2
	梅毒	1	18
	播種性クリプトコックス症	1	2
	百日咳	11	75
	風しん	0	2
	麻しん	0	4

一類感染症	報告なし	0	0
二類感染症	報告なし	0	0
三類感染症	報告なし	0	0
四類感染症	報告なし	0	0
五類感染症	報告なし	0	0

* 上の表を変更しないでください

No.

- 1
- 2
- 3
- 4
- 5
- 6
- 7
- 8
- 9
- 10
- 11
- 12
- 13
- 14
- 15
- 16
- 17
- 18
- 19
- 20
- 21
- 22
- 23
- 24
- 25
- 26
- 27
- 28
- 29
- 30
- 31
- 32
- 33
- 34
- 35
- 36
- 37
- 38
- 39
- 40
- 41
- 42
- 43
- 44
- 45
- 46
- 47
- 48
- 49
- 50
- 51
- 52
- 53

54
55
56
57
58
59
60
61
62
63
64
65
66
67
68
69
70
71
72
73
74
75
76
77
78
79
80
81
82
83
84
85
86
87