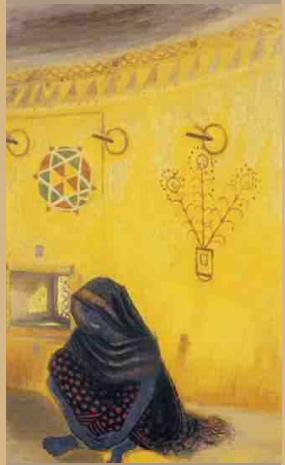


Museum Schedule

展覧会スケジュール
2017.4 - 2018.3



秋野不矩 <黄土> 1978年

浜松市
秋野不矩
Akino Fuku Museum
美術館

秋野不矩美術館 平成29年度 展覧会スケジュール

■ 所蔵品展 ■ 特別展・企画展 ■ ワークショップ ■ 交流絵画展

※日程等については、その都度、広報紙・チラシでお知らせします。美術館のホームページでもご案内しています。
※スケジュールは、都合により日程・内容等を変更することがあります。

月	4月	5月	6月	7月	8月	9月	10月	11月	12月	1月	2月	3月
会期	4/1~4/23	4/29~6/18 (前期4/29~5/21) (後期5/25~6/18)		7/1~8/6	8/8~9/10		9/16~11/26 (前期9/16~10/22) (後期10/25~11/26)		12/2~1/14		1/20~3/25 (前期1/20~2/18) (後期2/22~3/25)	
第1展示室	第二回所蔵品展 「秋野不矩 画業の地平Ⅰ」 「遠かるる世界へ」	特別展 「日本画 ころの京都」		第二回所蔵品展 「秋野不矩 画業の地平Ⅱ」 「豊穣なる水の恵み」	第三回所蔵品展 「秋野不矩 画業の地平Ⅲ」 「陽光と灼熱の大地」		記念企画展 「浜松市政令指定都市移行10周年 近松市美術館コレクション選」		第四回所蔵品展 「秋野不矩 画業の地平Ⅳ」 「古き世を想う」		特別展 「創会70周年記念展」	
第2展示室												
企画展示室												

日本の伝統・文化の中心地として多様な発展を見せた古都・京都は、特色ある風土が育んだ自然や長きに渡る悠久の歴史が、多くの人々の心を惹きつけてきました。
平成25年、京都府は、京都を拠点に活躍する日本画家100名を選出し、日本画「ころの京都百選」を制作しました。本シリーズでは、更に多彩な表情を見せる京都が、現代の日本画家たちによって描き出されています。今回、日本人の心のふるさととも言える京都の情懷を、「ころの京都百選」全100点の展示によって、京都府外において初めて公開します。
また、秋野不矩は京都に居を構えて創作活動に取り組み、日本の芸術文化の発展に大きな功績を残しました。秋野芸術と京都の美、双方の奥深い魅力をご堪能いただけるよう、本展では秋野不矩が京都を描いた作品も併せて展示します。



秋野不矩 <花の花> 2013年 京都市府所蔵
秋野不矩 <花の花> 2013年 京都市府所蔵
秋野不矩 <花の花> 2013年 京都市府所蔵

8/5
夏休み特別企画
ワークショップ
「ガラス絵をかく」

秋に開催される企画展「浜松市美術館コレクション」において、西内留館のコレクションを誇る浜松市美術館所蔵の「ガラス絵」の制作に挑戦し、その魅力先取りしてみませんか?
(参加申込方法は、7月頃に広報はままつにてお知らせします。)



秋野不矩 <花の花> 2013年
秋野不矩 <花の花> 2013年

2005(平成17年)の12市町村合併により、浜松市の公立美術館は「浜松市美術館」と「浜松市秋野不矩美術館」の2館体制となりました。
今回、浜松市の政令指定都市移行10周年を記念し、浜松市美術館の約7,000点に上るコレクションの中から「日本の近現代美術」の絵画作品に焦点を当て、厳選した名画の数々を展示します。また、地域に関連する秋野不矩作品を併せた小企画も併せて行います。
浜松市美術館は平成29年9月4日から平成30年4月中旬まで、改修工事に伴う休館に入ります。本展にて浜松市美術館の誇る珠玉の逸品をご堪能いただき、平成30年4月からのリニューアルオープンにご期待ください。

かねてよりスポーツ交流で縁のある浜松市とスイス・ベルン市の両市において、子どもたちの豊かな感性や国際性を育む文化芸術を通して、絵画交流を継続的に実施しています。8月1日となる今回は、はじめて大切な「食と環境」をテーマに、両市の小学生から作品公募を行い、入選した優秀作品を展示します。
(浜松市美術館の休館に伴い、今年度は秋野不矩美術館にて展示を行います。)



秋野不矩 <花の花> 2013年
秋野不矩 <花の花> 2013年

秋野不矩美術館 休館日カレンダー 2017~2018

4	5	6	7	8	9
日 月 火 水 木 金 土	日 月 火 水 木 金 土	日 月 火 水 木 金 土	日 月 火 水 木 金 土	日 月 火 水 木 金 土	日 月 火 水 木 金 土
2 3 4 5 6 7 8 9 10 11 12 13 14 15 16 17 18 19 20 21 22 23 24 25 26 27 28 29 30	1 2 3 4 5 6 7 8 9 10 11 12 13 14 15 16 17 18 19 20 21 22 23 24 25 26 27 28 29 30 31	1 2 3 4 5 6 7 8 9 10 11 12 13 14 15 16 17 18 19 20 21 22 23 24 25 26 27 28 29 30	1 2 3 4 5 6 7 8 9 10 11 12 13 14 15 16 17 18 19 20 21 22 23 24 25 26 27 28 29 30 31	1 2 3 4 5 6 7 8 9 10 11 12 13 14 15 16 17 18 19 20 21 22 23 24 25 26 27 28 29 30 31	1 2 3 4 5 6 7 8 9 10 11 12 13 14 15 16 17 18 19 20 21 22 23 24 25 26 27 28 29 30
10	11	12	1	2	3
日 月 火 水 木 金 土	日 月 火 水 木 金 土	日 月 火 水 木 金 土	日 月 火 水 木 金 土	日 月 火 水 木 金 土	日 月 火 水 木 金 土
1 2 3 4 5 6 7 8 9 10 11 12 13 14 15 16 17 18 19 20 21 22 23 24 25 26 27 28 29 30 31	1 2 3 4 5 6 7 8 9 10 11 12 13 14 15 16 17 18 19 20 21 22 23 24 25 26 27 28 29 30	1 2 3 4 5 6 7 8 9 10 11 12 13 14 15 16 17 18 19 20 21 22 23 24 25 26 27 28 29 30 31	1 2 3 4 5 6 7 8 9 10 11 12 13 14 15 16 17 18 19 20 21 22 23 24 25 26 27 28 29 30 31	1 2 3 4 5 6 7 8 9 10 11 12 13 14 15 16 17 18 19 20 21 22 23 24 25 26 27 28	1 2 3 4 5 6 7 8 9 10 11 12 13 14 15 16 17 18 19 20 21 22 23 24 25 26 27 28 29 30 31

【利用案内】

開館時間 午前9時30分～午後5時
休館日 月曜日(月曜日が祝日の場合は開館)、翌日(休館)、年末年始、展示期間中、入館期間
*但し、展覧会により休館日があるため、左記カレンダーをご確認ください。

観覧料 (所蔵品展)	個人		団体	
	大人	20名以上	20名以上	80名以上
大人	300円	240円	180円	180円
高校生	150円	120円	90円	90円
中学生以下 <small>(20名以上)</small>				無料

※団体予約は、有料観覧者以上の人数に達する場合に適用されます。
※障害者等観覧料優待者および優待者1名
※特別展・企画展開催中は別料金となります。

【市民ギャラリー(2F)ご利用のご案内】
使用料 入場料を徴収する場合…1日19,440円 徴収しない場合…1日6,480円

浜松市 〒431-3314 静岡県浜松市天竜区二保町二保130
TEL.053-922-0315 FAX.053-922-0316
ホームページ 「秋野不矩美術館」ホームページを開く
「秋野不矩美術館」を検索
美術館 e-mail tm-art-museum@city.hamamatsu.shizuoka.jp

電車利用
●浜東海「掛川駅」より
天竜浜名湖線に乗り
掛川駅二保駅下車、徒歩15分。
●浜東海「浜松駅」より
遠州鉄道に乗り換え
西原豊原下車、遠鉄
バス(二保山線)で
秋野不矩美術館入口
(約7分)下車、徒歩10分。
【西原豊原よりタクシー
で約7分。】

バス利用
●新東名「浜松北IC」から約10分
●東名「浜松西IC」から約30分
●東名「浜松S/AスマートIC」から約20分
●東名「掛井IC」から約30分