

# 消 防 団

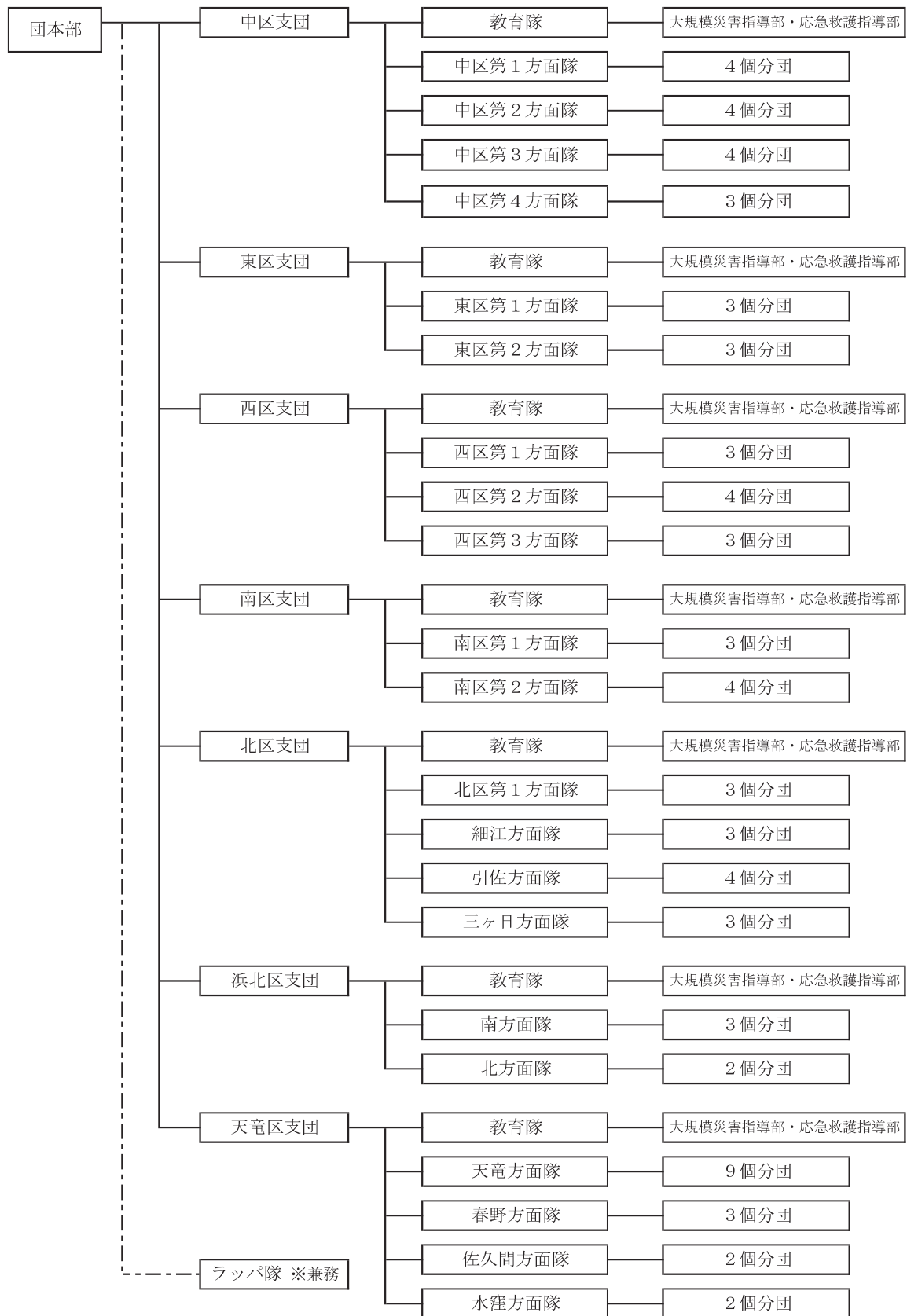


浜松市消防団加入促進ポスターより

# 1 消防団の機構

(令和5年4月1日現在)

(団本部、ラッパ隊、7区支団本部、21方面隊、72分団)



**2 団員の状況** (令和5年4月1日現在) (単位：人)

支団名	役職階級	定数	実数	団	副	副	教	方	副	分	副	部	班	団
				長	団長	支団長	育隊長	面隊長	方面隊長	分団長	分団長	長	長	員
中区			409	1	3	2	1	4	3	19	15	15	71	275
東区			184	-	1	1	1	2	2	10	6	6	29	126
西区			295	-	1	1	1	3	2	14	11	10	49	203
南区			204	-	1	1	1	2	3	14	7	7	37	131
北区			408	-	1	3	1	4	17	19	13	19	67	264
浜北区			143	-	1	2	1	2	3	6	9	5	17	97
天竜区			541	-	1	2	1	4	13	29	16	51	87	337
計		2,864	2,184	1	9	12	7	21	43	111	77	113	357	1,433

注：統計表上、消防団長・消防副団長は中区支団へ含む。以下同じ。

**3 年報酬** (令和4年度) (単位：円)

階級	団長	副団長※1	方面隊長※2	分団長	副分団長	部長	班長	団員
金額	82,500	69,000	60,000	50,500	45,500	37,000	37,000	36,500

※1 消防副団長、支団長

※2 副支団長、教育隊長及び副方面隊長を含む。

**4 出勤報酬** (令和4年度) (単位：円)

災害出勤（1日につき）		訓練出勤
4時間以下	4,000	3,000
4時間を超えて7時間45分まで	8,000	
7時間45分を超えて15時間30分まで	16,000	
15時間30分超	24,000	

**5 団員の年齢構成** (令和5年4月1日現在) (単位：人)

支団名	区分	総数	20歳未満	20歳以上	25歳以上	25歳以上	30歳以上	30歳以上	35歳以上	35歳以上	40歳以上	40歳以上	45歳以上	45歳以上	50歳以上	50歳以上	55歳以上
			25歳未満	30歳未満	35歳未満	40歳未満	45歳未満	50歳未満	55歳未満								
中区		409	1	8	21	26	65	78	84	60	66						
東区		185	1	8	17	16	29	32	41	20	21						
西区		295	-	13	52	46	54	46	43	28	13						
南区		203	2	-	9	15	34	27	42	34	40						
北区		408	1	15	54	100	117	74	35	8	4						
浜北区		143	1	7	16	31	49	27	9	2	1						
天竜区		541	3	18	42	102	159	92	58	29	38						
計		2,184	9	69	211	336	507	376	312	181	183						

**6 団員の在職年数状況** (令和5年4月1日現在) (単位：人)

区分 支団名	総数	5年未満	5年以上 10年未満	10年以上 15年未満	15年以上 20年未満	20年以上 25年未満	25年以上 30年未満	30年以上
東区	185	58	45	29	35	7	7	4
西区	295	139	60	44	19	20	10	3
南区	203	45	48	42	26	15	12	15
北区	408	106	116	102	59	22	1	2
浜北区	143	31	49	36	19	6	2	-
天竜区	541	105	158	157	78	32	9	2
計	2,184	576	590	486	301	132	57	42

**7 職業別状況** (令和5年4月1日現在) (単位：人)

区分 支団名	総数	農業 水産業 林業	鉱業	建設業	製造業	電気 ガス 水道 熱供給	運輸 通信	卸売 小売 飲食店	金融 保険業	不動産	サービス	公務員			日本 郵政 グループ	その他
												国	地方	特殊		
中区	409	3	-	63	147	16	24	48	5	5	74	-	12	3	2	7
東区	185	2	-	18	76	1	8	16	5	2	38	-	11	3	-	5
西区	295	18	-	29	118	10	5	16	6	3	57	-	17	3	3	10
南区	203	7	-	23	83	7	11	19	-	1	33	-	5	4	2	8
北区	408	51	-	44	171	7	11	8	6	-	65	-	11	18	1	15
浜北区	143	17	-	20	40	4	9	7	3	-	31	-	3	1	-	8
天竜区	541	55	-	78	193	19	20	17	4	-	81	-	32	20	6	16
計	2,184	153	0	275	828	64	88	131	29	11	379	0	91	52	14	69

**8 団員の出勤状況** (令和4年度) (単位：回)

区分 支団名	合計	火災出勤		その他の 災害出勤	警戒出勤	訓練
			うち誤報等			
中区	1,419	176	52	3	-	1,240
東区	613	66	18	-	-	547
西区	881	60	13	-	-	821
南区	783	74	16	-	-	709
北区	1,728	97	29	-	-	1,631
浜北区	466	24	11	1	-	441
天竜区	1,077	12	0	5	-	1,060
計	6,967	509	139	9	0	6,449