

# 一般国道473号(川合～中部)に係る新規事業採択時評価

## 1. 事業概要

起 終 点：静岡県浜松市天竜区佐久間町  
川合～中部

延 長 等：1.2km  
(2車線、設計速度：一般部40km/h  
橋梁部30km/h)

- 全体事業費：約57億円
- 推計交通量：約8,800台/日
- 総費用：約51億円
- 総便益：約104億円

走行時間短縮	走行経費減少	交通事故減少
約96億円	約5億円	約3億円

B/C：2.0 ※総費用、総便益については、基準年(H29年)における現在価値を記入



図1 事業位置図

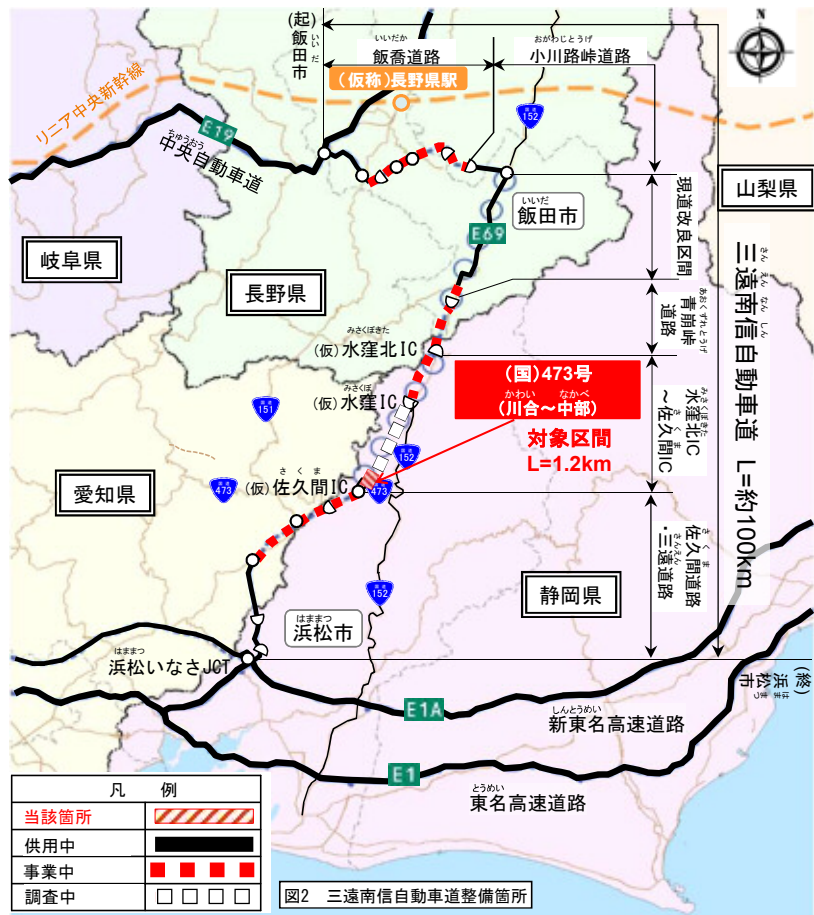


図2 三遠南信自動車道整備箇所

## 2. 整備の必要性

### ①ICアクセスの信頼性

- 天竜川左岸の約200m区間は狭隘かつ線形不良区間
- 対象区間は雨量規制区間に指定されており、緊急時のIC利用に懸念

### ②住民生活・地域社会活動

- 原田橋落橋に伴う緊急措置として河川内仮設道路にて天竜川を渡河
- ダム放流時等の際には通行止めとなり、近隣に迂回路が無ことから膨大な距離、時間をかけて迂回が必要(緊急車両も通行不可)



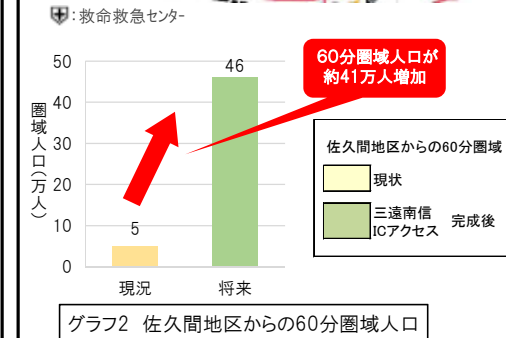
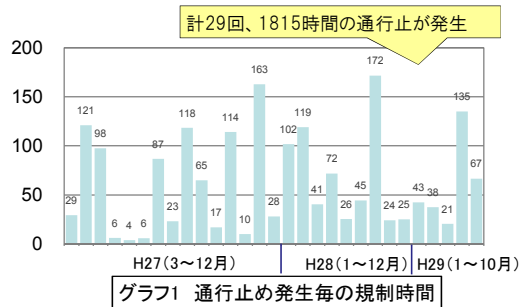
- ・(仮)佐久間ICへのアクセスにより、天竜川左岸地域からの60分圏域が大幅に拡大し、医療サービス、災害対応の他、地域の活性化に寄与する
- ・安心して利用できる渡河ルート整備により、地域拠点がある天竜川左岸地域と右岸地域の連絡を確保し、住民生活や地域の社会活動の安定に寄与する



図3 迂回状況図

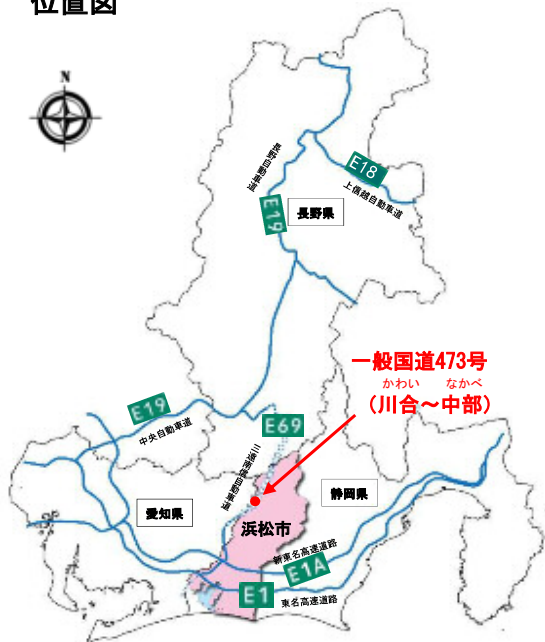


図4 佐久間地区からの60分圏域図

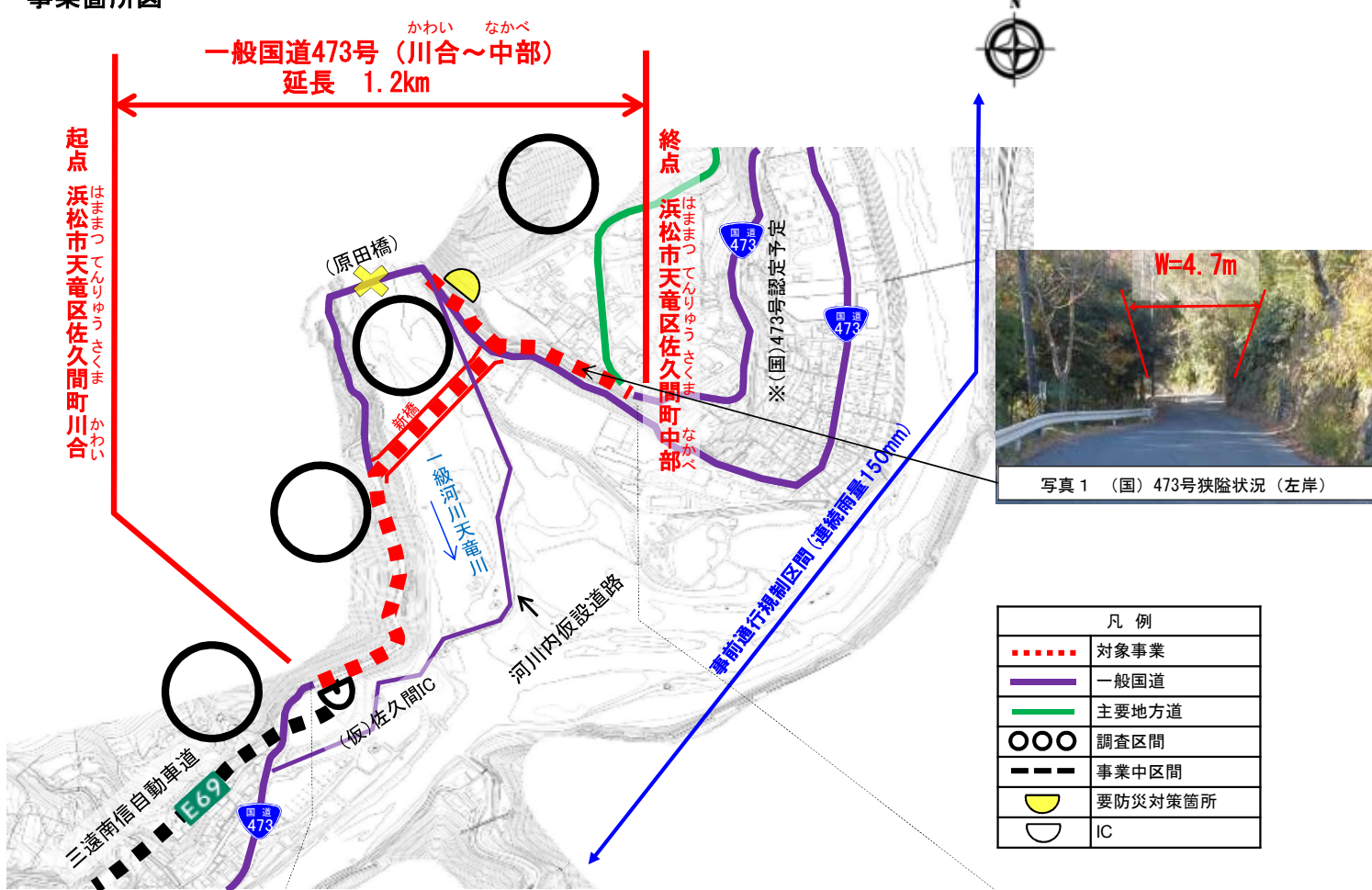


# 一般国道473号(川合～中部)に係る新規事業採択時評価

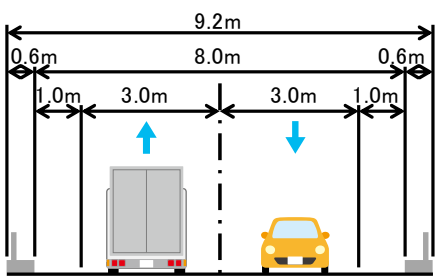
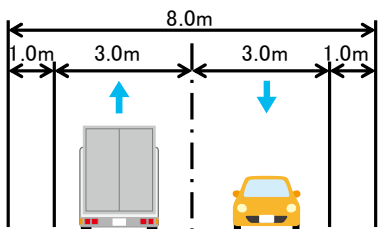
位置図



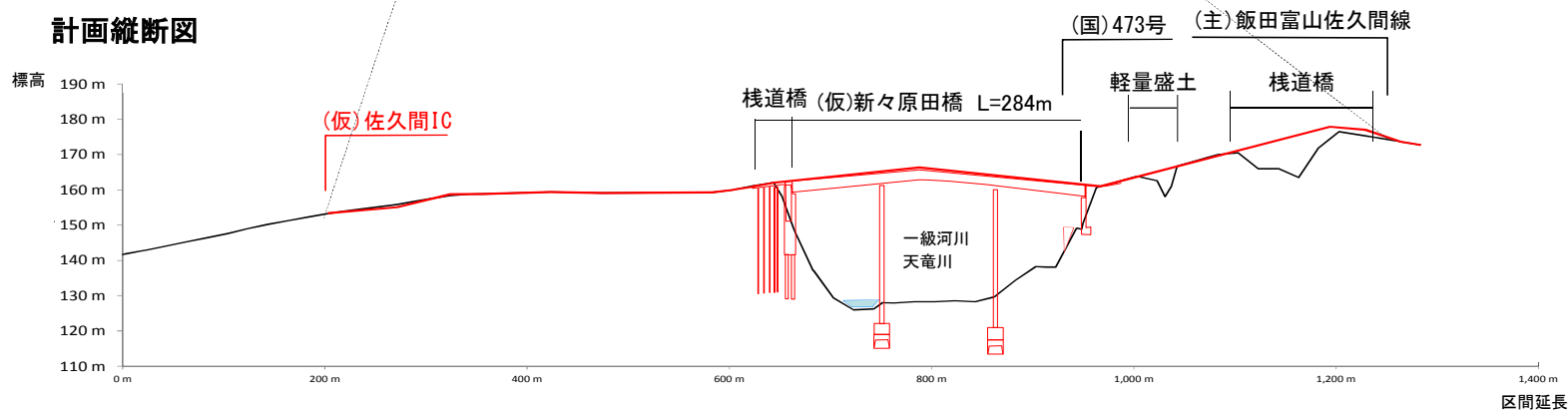
事業箇所図



標準横断面図



計画縦断面図



凡例	
.....	対象事業
————	一般国道
————	主要地方道
○○○	調査区間
-----	事業中区間
◐	要防災対策箇所
◑	IC