

# 浜松市小規模工事事務取扱要領

## 1 目的

この要領は、工事の施工に伴って提出される書類の省略等、諸手続を簡略化し、事業の効率的な執行を図ることを目的とする。

## 2 適用範囲

- (1) 浜松市が施行する請負代金額が2,000万円未満(補助事業を含む)の土木工事(以下「小規模工事」という。)に適用する。なお、請負代金額が500万円未満(補助事業を含む。小規模工事は除く。)の土木工事を特に「少額工事」という。
- (2) この要領に記載されていない事項については、浜松市土木工事共通仕様書を適用する。

## 3 提出書類

- (1) 使用材料の承諾書  
受注者の作成する使用材料の承諾書は省略することができるものとする。
- (2) 工程表  
受注者の作成する工程表の提出は、浜松市建設工事執行規則第19条によるものとする。
- (3) 現場代理人・主任技術者通知  
現場代理人・主任技術者の通知書は、浜松市建設工事執行規則第21条によるものとする。
- (4) 施工計画書  
受注者が提出する施工計画書は、別に定める小規模工事、少額工事の記入例によるものとする。

## 4 施工管理

- (1) 出来形管理  
出来形管理は、浜松市土木工事共通仕様書に定める出来形管理基準により行うものとする。これにより難き場合は、監督員と協議のうえ決めるものとする。  
ただし、少額工事については、出来形図又は数量計算表を提出することによりこれに代えることができるものとする。
- (2) 品質管理  
品質管理は、浜松市土木工事共通仕様書に定める品質管理基準により行うものとする。これにより難き場合は、監督員と協議のうえ決めるものとする。  
ただし、少額工事については、受注者の自主管理とし、資料の提出は省略できるものとする。
- (3) 写真管理  
写真管理は、浜松市土木工事共通仕様書に定める写真管理基準により行うものとする。  
なお、少額工事については、次によるものとする。  
ア 着手前及び完成時の写真  
イ 完成時に確認が困難なものの寸法等の写真

## 5 少額工事における監督員・受注者等

受注者は、工事の施工に当たり自主管理体制(工程、出来形、品質、写真、交通、安全等)を確立し、施工管理に責任を持つものとし、監督員はそれを指導するものとする。

受注者は、工事の施工に当って自主管理体制を確立し、施工管理に責任を持つものとする。

また、工事の施工に当たり疑義が生じた場合には、監督員と協議するものとする。

なお、自主管理とは、受注者が工事目的物の品質、精度を適正なものとするため、浜松市土木工事共通仕様書の規格に適合するよう、社内検査を行う等、自らが管理(コントロール)することをいう。

## 6 少額工事の検査

検査職員は浜松市契約規則第35条による。

工事成績評定及び通知は浜松市工事成績評定要領第2による。

### 附則

この要領は、平成21年12月1日から施行する。

### 附則

この要領は、平成25年4月1日から施行する。

### 附則

この要領は、平成26年10月1日から施行する。

### 附則

別記の施工計画書記入例を、平成31年3月1日に修正する。

### 附則

別記の施工計画書記入例を、令和3年4月1日に修正する。

あくまでも記入例です。  
現場に則した内容とすること。

年 月 日

## 施 工 計 画 書

総括監督員

様

受注者  
現場代理人

年度 工事 施工計画書について(提出)

標記について土木工事共通仕様書第1編1-1-4第1項に基づき提出します。

### 目 次

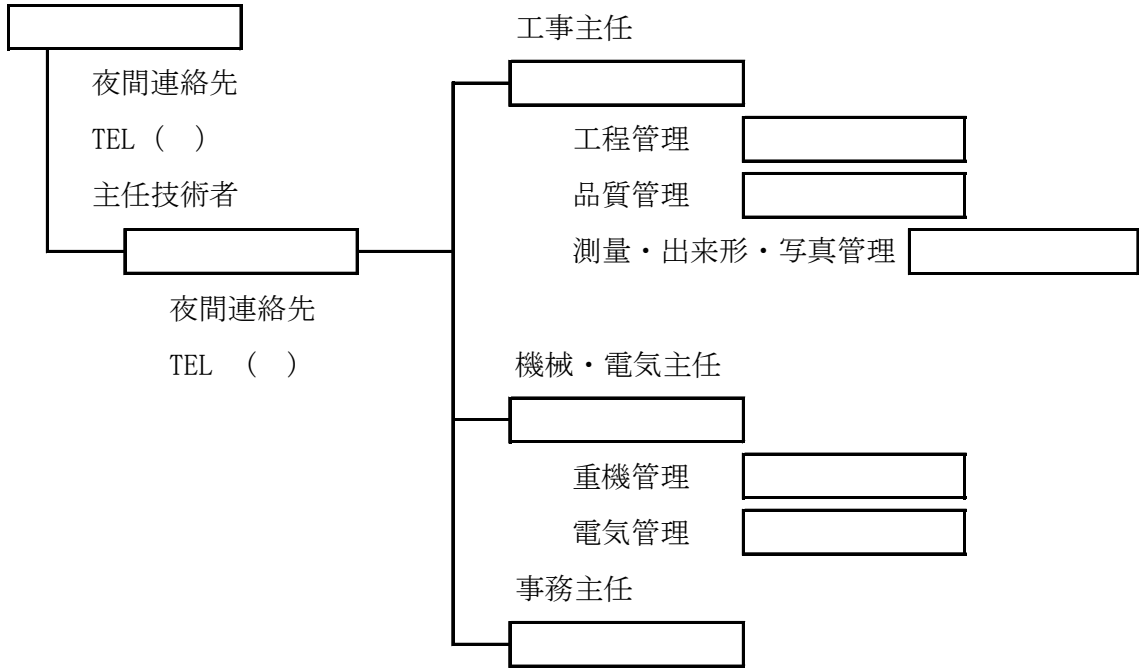
1. 現場組織表	.....	○
2. 安全管理	.....	○
3. 緊急時の体制	.....	○
4. 交通管理	.....	○
5. 主要資材一覧表	.....	○
6. 施工管理	.....	○
7. 再生資源の利用の促進と建設副産物の適正処理方法	.....	○
8. 創意工夫等	.....	○
9. その他	.....	○

※工程表については浜松市建設工事執行規則第19条による

### 1. 現場組織表

現場事務所 静岡県浜松市 区 町 TEL ( )

現場代理人



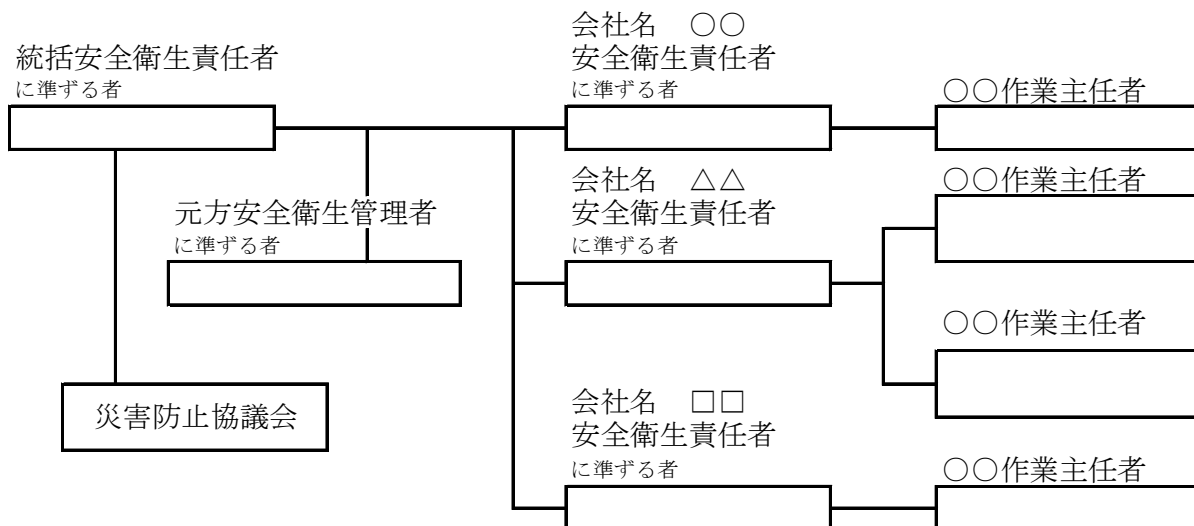
## 2. 安全管理

[1] 工事現場における作業員の安全と健康を確保し快適な作業環境の形成を促進するため、また工事関係者に限らず第三者への危害等（公衆災害）の絶無のため、施工業者一体となった責任体制の確立を図るとともに、労働者に対する安全指導を徹底する。

[2] 安全管理実施事項は、以下のとおりとする。

- ・ 現場内へは第三者の立入りを禁止する措置を講ずると共に、通学時の生徒・児童らへの安全を図るように注意し、立看板を設置する。
- ・ 現場内の整理整頓に努め、機械器具及び車両を点検記録し、保安帽等の保護具の着使用を徹底する。また、パトロールを定期的実施し、安全管理に関する指導をする。

(安全衛生管理体制)



### 《注意》

「中規模建設工事現場における安全衛生管理指針」（平成5年3月31日付け基発第209号労働省労働基準局長 中規模建設工事現場における安全衛生管理の充実について）に基づく、安全衛生管理の例を示す。

ここでいう中規模建設工事現場とは、概ね労働者数10～49人規模の建設工事現場（統括安全衛生責任者又は店社安全衛生管理者の選任が義務付けられている建設工事現場を除く。）のことである。

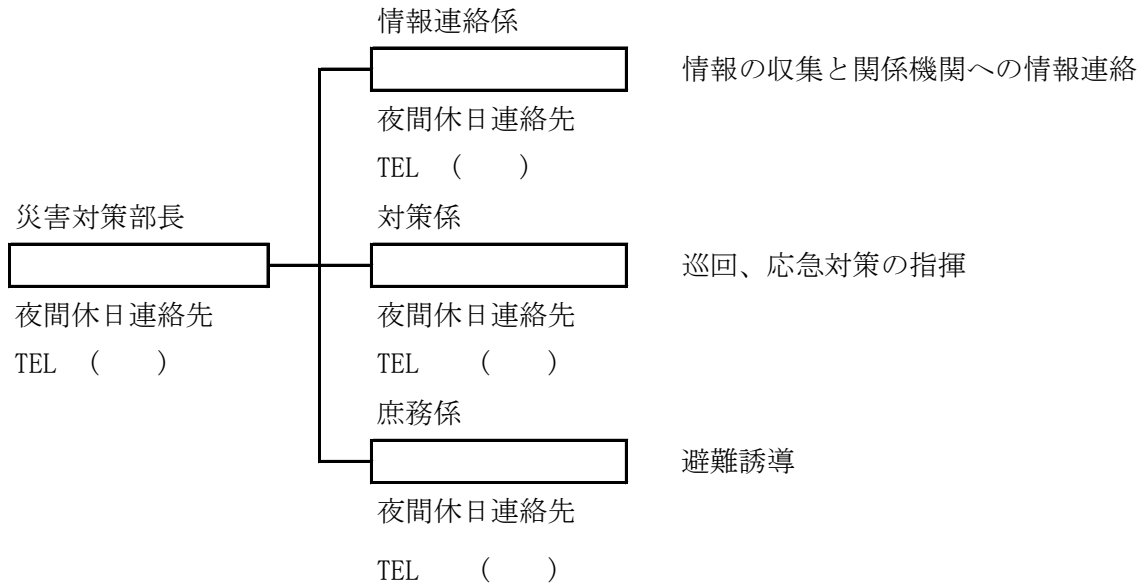
[3] 事故発生時における連絡系統は、3の [2] に定める緊急時の連絡系統図と同じとする。

### 3. 緊急時の体制

[1] 大雨、出水、強風等の異常気象で災害発生のおそれがある場合、次の緊急時の体制に入り必要に応じ現場内をパトロールし、警戒する。

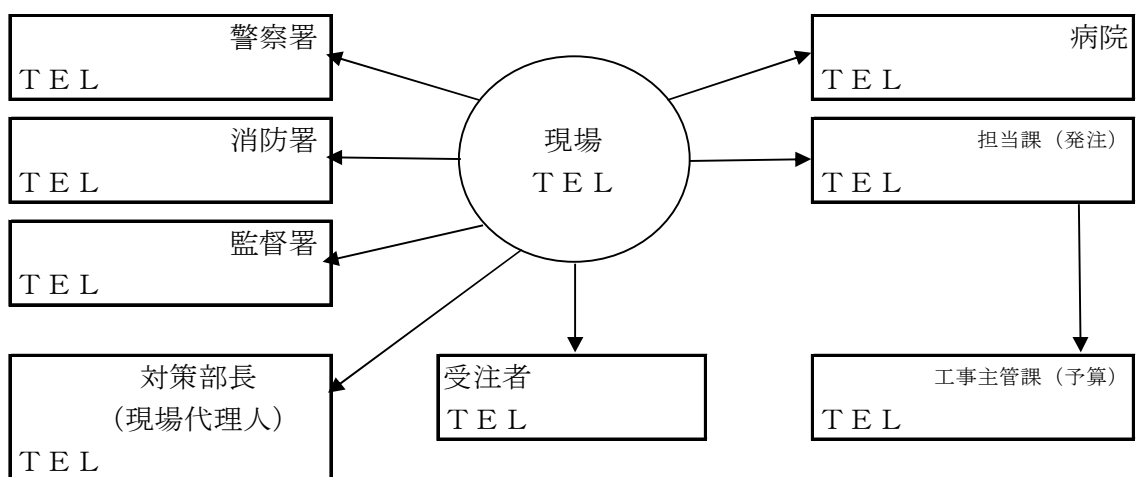
なお、非常時に備え現場には土嚢、工具、照明器具等を常備する。また、作業現場内において事故発生、又はそのおそれがある場合、作業時間内はただちに緊急時の体制に入り各担当職務に応じて行動する。

(緊急時の体制)



[2] 作業現場内の事故発生時における連絡系統及び夜間又は休日における連絡方法は次のとおりとする。

(緊急時の連絡系統図)



#### 4. 交通管理

- ・道路交通関係法令及び土木工事共通仕様書第1編共通編1-1-32の交通安全管理に関する各項を厳守し事故のないよう特に注意する。また、土運搬、産廃運搬、資材運搬の経路は図-1のとおりである。

なお、運搬は一般道路を通過するため一般通行を優先し通行に支障のないよう十分注意する。また、作業場出入口には交通誘導警備員と各種標識類を配置する。

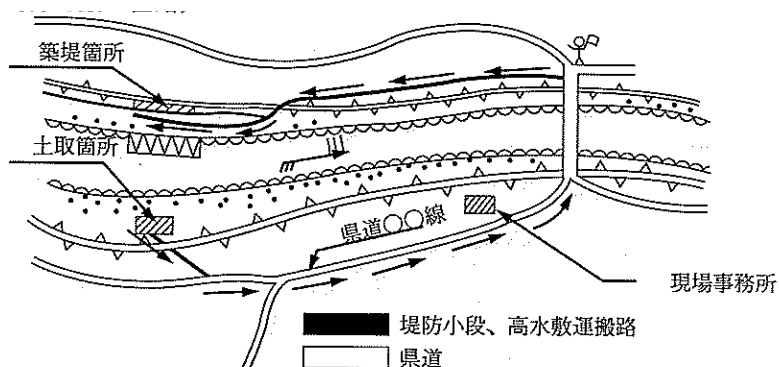


図-1残土運搬、資材運搬の径路

5. 主要資材一覧表

品名	規格・寸法	購入会社名
コンクリート	18-8-40	
	21-8-25	
積ブロック	控35cm	
切込み砕石	C-30	
溝蓋	車道t=13cm	

6. 施工管理

本工事における出来形および品質管理項目と管理基準は別表〇〇に示す。

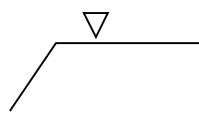
7. 再生資源の利用の促進

8. 創意工夫等

9. その他

別表

出来形管理基準

工種	測定項目	規格値	測定基準	測定箇所	摘要
〇〇工	〇〇	±〇〇	基準高さは・・・		
	△△△	-△△			
	□□□	-□□			

品質管理基準

工種	試験項目	試験方法	規格値	試験基準	摘要
〇〇工	〇〇	JIS〇〇			
	△△△	△△便覧			
	□□□	□□			



あくまでも記入例です。  
現場に則した内容とすること。

年 月 日

## 施 工 計 画 書

総括監督員

様

受注者  
現場代理人

年度 工事 施工計画書について(提出)

標記について浜松市土木工事共通仕様書第1編1-1-4第1項に基づき提出します。

### 目 次

- 1. 現場組織表 ..... ○
- 2. 安全管理・交通管理..... ○
- 3. 主要資材一覧表 ..... ○
- 4. 施工管理..... ○
- 5. 再生資源の利用の促進と建設副産物の適正処理方法... ○
- 6. その他..... ○

※工程表については執行規則第 19 条による

## 1. 現場組織表

連絡先

受注者	
TEL	(      )
夜間TEL	(      )
現場代理人	
TEL	(      )
夜間TEL	(      )

## 2. 安全管理・交通管理

\*工事現場における作業員の安全と第三者に対する災害の絶無を図る。

なお、事故発生時の対応として連絡系統を明確にしておく。

\*浜松市土木工事共通仕様書第1編1-1-32の交通安全管理に関する各項を厳守して事故の無いよう十分注意する。

## 3. 主要資材一覧表

品 名	規格・寸法	購 入 会 社 名
コンクリート	18-8-40	
	21-8-25	
積ブロック	控35cm	
切込み砕石	C-30	
溝 蓋	車道t=13cm	

## 4. 施工管理

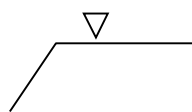
本工事における出来形および品質管理項目と管理基準は別表〇〇に示す。

## 5. 再生資源の利用の促進

## 6. その他

別表

出来形管理基準

工 種	測定項目	規 格 値	測 定 基 準	測 定 箇 所	摘 要
〇〇工	〇〇	±〇〇	基準高さは・・・		
	△△△	-△△			
	□□□	-□□			

品質管理基準

工 種	試験項目	試験方法	規 格 値	試 験 基 準	摘 要
〇〇工	〇〇	JIS〇〇			
	△△△	△△便覧			
	□□□	□□			