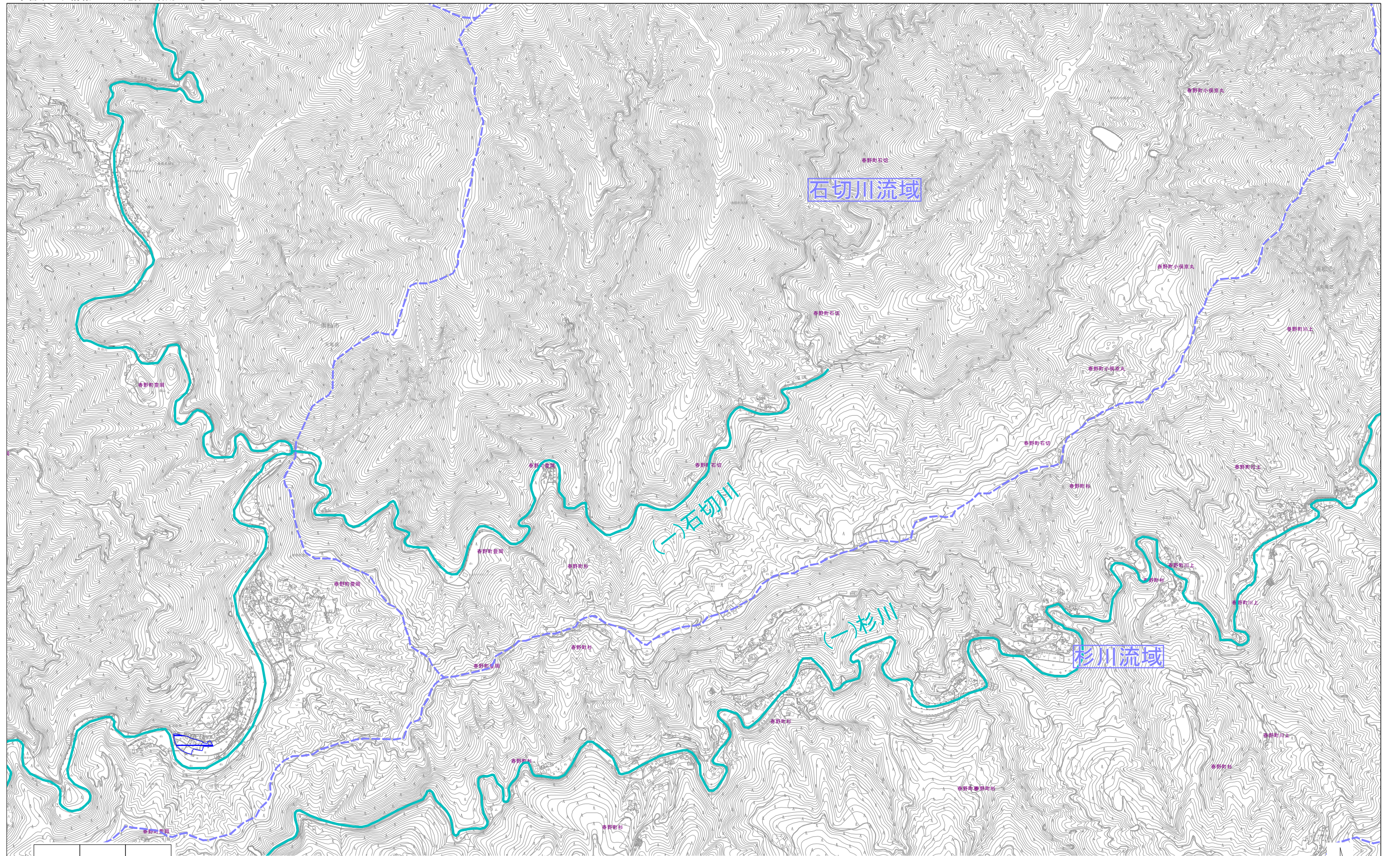


※この図面は、浸水情報等の報告された浸水範囲を表示しているため、全ての浸水範囲を表すものではありません。
 水害リスク情報として是非ご活用ください。



2		
4	5	
7	8	

凡 例			
	浸水範囲 (平成4年～令和5年6月)		区 界
	主要河川(一級・二級・準用)		流 域 界

令和5年11月作成(令和5年6月末時点までの浸水実績)

より詳しい情報はこちらのQRコードをご活用下さい。



【説明文】 ※※※お読み下さい※※※

- (1) 浸水実績図は、平成4年から令和5年の間に報告された浸水範囲を示したものです。
- (2) 浸水範囲は、浸水被害報告等を基に作成したものであり、実際に浸水した範囲と一致しない場合があります。また、表示範囲以外においても浸水している範囲があります。
- (3) 地形図は、令和3年度に作成された浜松市10,000分の1を使用しています。
- (4) この図面は、浜松市の許可なく公表、公開、複製、配布すること等を禁止します。

0 1,000 2,000m

1/25,000