



浜松市モビリティサービス推進 コンソーシアム

令和3年度第1回会議



令和3年5月27日



次 第

- 1 開会
- 2 共同幹事挨拶
- 3 会員の状況
- 4 令和3年度の取組
- 5 事例からみるMaaSの潮流
- 6 浜松市内のモビリティ関連のプロジェクトについて
- 7 意見交換
- 8 閉会

2 共同幹事挨拶



- 浜松市
デジタル・スマートシティ推進事業本部長 内藤 伸二郎
- 遠州鉄道(株)
取締役 野村 和徳
- スズキ(株)
次世代モビリティサービス本部 コネクテッド部長 熊瀧 潤也

3 会員の状況

- 一般会員69団体（令和3年5月27日時点）。
- R2第4回会議（令和3年3月17日）時点の62団体から、一般会員7団体が新規会員に。

No.	法人名
1	エアロセンス株式会社
2	株式会社建設技術研究所
3	SWAT Mobility Japan株式会社
4	タイムズ24株式会社
5	東武トップツアーズ 浜松支店
6	株式会社ハマキョウレックス
7	株式会社ファーストグループ

※50音順

4 令和3年度の取組

令和3年度の取組

210527時点

5



項目	2021年度												
	4月	5月	6月	7月	8月	9月	10月	11月	12月	1月	2月	3月	
I デジタル・スマートシティ	官民連携PF運営委員会		●第1回運営委員会	●第2回運営委員会	●第3回運営委員会				●第4回運営委員会	●第5回運営委員会			
		●第1回マイナ部会	●第2回マイナ部会	●第3回マイナ部会	●第4回マイナ部会	●第5回マイナ部会	●第6回マイナ部会						
	【新規】官民連携PFピッチ・セミナー			●ソリューションピッチI ●セミナーI	●ソリューションピッチII						●セミナーII		
		各分野の取組紹介（オンライン） 年12回程度											
	【新規】データ連携基盤整備・運用	ヒアリング期間		事業者選定	要件整理			本番環境構築・制度整備					
	データ連携基盤実証実験		募集	審査	実証実験						成果発表会▲		
	MONTH事業			冠事業募集	選定	周知	マンス	●オンラインフォーラム					
	モビリティサービス推進コンソーシアム		●セミナーI ●第1回会議	●セミナーI ●第2回会議	●アイデアソン① ●第2回会議		●第3回会議	●アイデアソン②	●セミナーII ●第4回会議				●第5回会議
【新規】共助型地域交通等推進モデル事業	●庁内IP設置				★方針決定							★実証実験開始	
	①中山間地域（モデル地区：春野）、②都市部（モデル地区：庄内）における地元・交通事業者との調整等												
庁内連携	★第1回本部会議		★第1回WG	★第2回WG		★第3回WG			★第4回WG		★第2回本部会議	★第5回WG	
II デジタル・ガバメント	【新規】スマホやICTお出かけ講座		トライアル講座開催			スマホやICTお出かけ講座開催							
	先進技術導入 庁内実証実験	庁内課題募集		実験提案公募	選定	実証実験		導入検討					
	【新規】協働センター等Wi-Fi整備	順次▲機器配備	広報開始		運用開始								
	行政手続きオンライン化推進	オンライン化支援（ロゴフォーム案内・調達支援）								住民票等オンライン請求実装			
		規制見直し完了手続きの取り組み検討											
		LINE活用オンライン請求の実装に向けた調整（住民票及び横展開）											
【新規】人材育成					★ワークショップ①	★ワークショップ②							
庁内連携	トップマネジメント（市長・副市長による状況確認：3回程度/年）												
	★第1回PT		★第2回PT		★第3回PT		★第4回PT		★第5回PT		★第6回PT		
III デジタル・マーケティング	【新規】相談支援			次年度事業相談支援①					次年度事業相談支援②				
				★次年度事業相談会					★次年度事業相談会				
人材育成			★ワークショップ①		★ワークショップ②		★実務担当者セミナー①	★実務担当者セミナー②	★実務担当者セミナー③				
共通	【新規】出前講座	受講申し込みに応じて随時開催											

背景

- 国は、骨太の方針で、東京一極集中型から「多核連携型」への移行を掲げ、地方都市の活性化に向けた環境整備の推進を位置づけています。移動環境の整備は重要施策の一つであり「日本版MaaSの推進」等の取り組みが成長戦略に位置づけられています。また国際社会における環境負荷低減の要請への対応も求められています。
- 本市は、人口減少・少子高齢化を背景に、公共交通の維持をはじめとした交通課題に直面しています。生活サービス（買物や医療等）の維持も大きな課題であり、各種サービスとモビリティの連携による持続可能なまちづくりが求められています。
- 本市は「デジタルファースト宣言」のもとデジタル・スマートシティの取り組みを始動。データ活用等でMaaSの取り組みとの連携が求められています。
- ウィズコロナ/ポストコロナ時代の「ニューノーマル」に対応した新たな環境整備の一つである「デュアルモード社会」の構築も求められています。

活かすべき本市の強み

- 多様な暮らし方や楽しみ方を可能にする環境（国土縮図型都市／交通至便）
- 市民・企業のやらまいか精神や共助の心
- ものづくり力（世界的な輸送用機器メーカーや楽器メーカー等の集積／スタートアップ・エコシステムグローバル拠点都市）

目指す方向性（基本理念）

ヒト・モノ・コトをモビリティで“繋ぐ”と浜松の暮らしはもっと輝く

人口減少・少子高齢化で限られた資源（ヒト・モノ・コト）をモビリティで繋ぎ、持続可能な都市を目指します。さらに、ヒトの移動にとどまらない価値を創出し、浜松での暮らしをより豊かにし、来訪者にとっての魅力も高めていきます。

必要な視点1：地域ごとの魅力の最大化

都市部から中山間地まで多様な暮らし方・楽しみ方ができる本市の魅力最大化します。

必要な視点2：ともに支え、ともに創造

人々の移動や地域を“ともに支え”、様々なモビリティサービスを創出することでより豊かな暮らしを“ともに創造”します。

必要な視点3：しなやかに繋がる

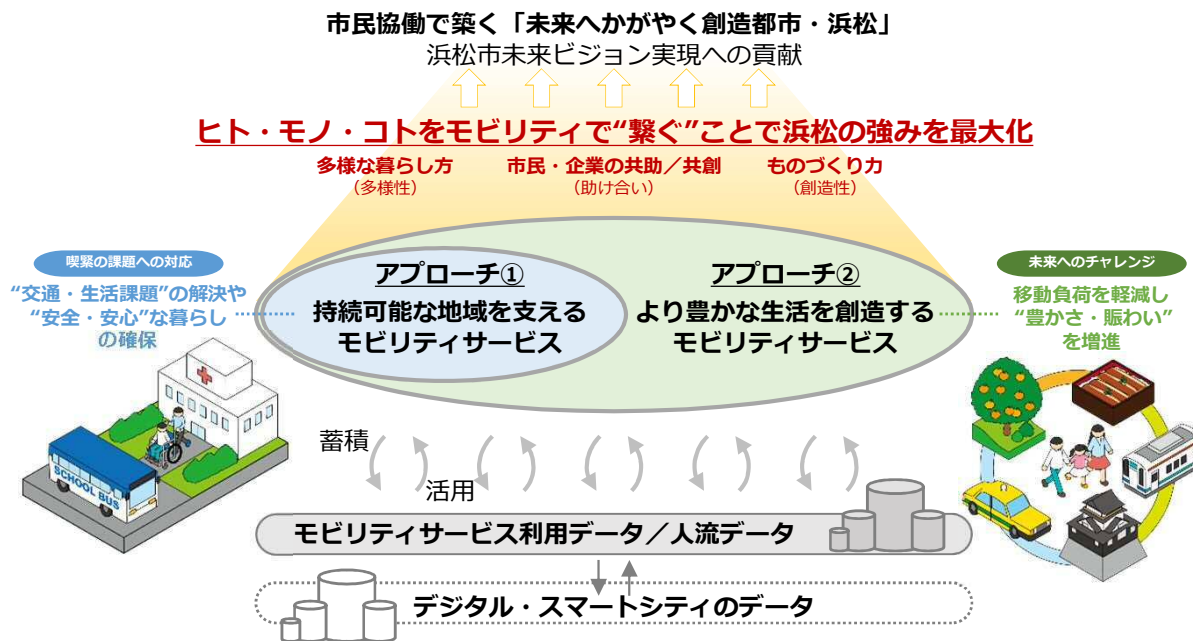
利用者目線のシームレスなサービスや自然災害・パンデミックへの備えなど、しなやかに繋がる地域を構築します。

必要な視点4：市民起点でのまちづくり

コンパクトでメリハリのあるまちづくりとともに、デジタルテクノロジーは手段として捉え、高齢者や子育て世代をはじめ多様な市民の生活ニーズからサービスを発想します。

MaaS推進の考え方

喫緊の課題への対応（アプローチ①）と、未来へのチャレンジ（アプローチ②）を組合せて取り組みながら多様性・創造性といった浜松市の強みを最大化していきます。



推進体制：

市民、企業・大学等、行政それぞれの主体的参加で創発性の高いエコシステムを形成していきます。



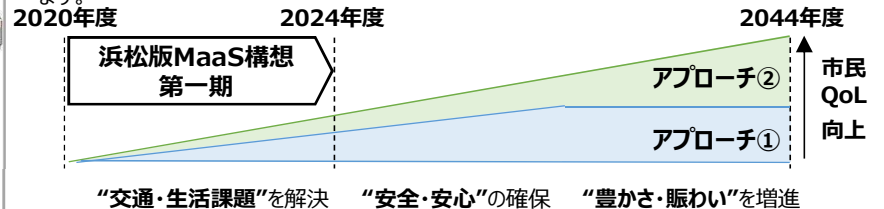
中核となる「浜松市モビリティサービス推進コンソーシアム」

官民が連携し、モビリティサービスを生み出すプロジェクト創出を支援しています。「浜松市デリバリープラットフォーム」や「浜松テレワークパーク構想」など、様々なプロジェクトが立ち上がり、創発性の高いエコシステムを形成しています。



ロードマップ：

2020年度から2024年度の5年間で第一期と位置づけ、交通・生活課題解決から着手し、モビリティとサービスの連携や官民共創の取り組みを推進し、浜松版MaaSの基礎固めを行います。



浜松版MaaS構想

策定：2021(令和3)年3月
浜松市デジタル・スマートシティ推進事業本部



考えられるサービスのイメージ

“国土縮図型都市”と呼ばれる本市の多様なフィールドを活用し、市の全域でイノベーションを起こしていきます。



買物難民や宅配業の人手不足等への対応として、支えあいによる小売や物流の促進

移動販売や配送の地域内連携

中山間地域をはじめ、公共交通の維持が難しい地域での活用を検討

自動運転車の活用

車を活用した遠隔診療や遠隔服薬指導、薬剤配送の推進

移動診療の推進 (医療MaaS)

介護や福祉施設の送迎車両やスクールバスなど、昼間の遊休車両等の活用の促進

遊休モビリティ資産の活用

「多拠点生活者」向けにサブスクで利用できる移動手段の提供など、多拠点居住者誘致に向けた環境整備

多拠点居住用サブスクMaaS (関係人口向けの移動環境)

クルマをオフィス空間として活用し、駐車場等の空きスペースを利用することで、景観や環境を自由に選べるサービスを官民共創で構築

浜松テレワークパーク構想

異なる交通手段の連携や一体的運用・運営

異なる交通手段の連携や一体的運用・運営

公共交通の維持が困難な地域を中心に、住民が自家用車を用いて、有償運送する共助型のサービスの導入を促進

自家用車を使った乗り合いの促進 (自家用有償旅客運送等)

モビリティで観光資源を繋いだり、観光施設やアクティビティとセットにしたチケットの販売等で浜松の魅力を最大化

観光資源との連携

食、音楽、演劇等、場所を問わず車で提供可能な様々なエンターテインメントを組み合わせ、浜松の豊かな自然を活用したイベントを提供

フードデリバリープラットフォーム構築

自然災害やパンデミック発生など、移動が制限される際のドローン等の活用の検討

デュアルモード社会づくりへの貢献

MaaSサービスの利用データや、ビーコン等で収集された人流データ等を活用し、運行の最適化や新たなサービスの創出を促進

移動や人流データの活用・見える化 (公共交通の効率化、アプリ活用など)

クーポンの配信やサイネージへのリコメンド情報の表示など、商業施設等との連携により、まちを活性化

商業施設等との連携

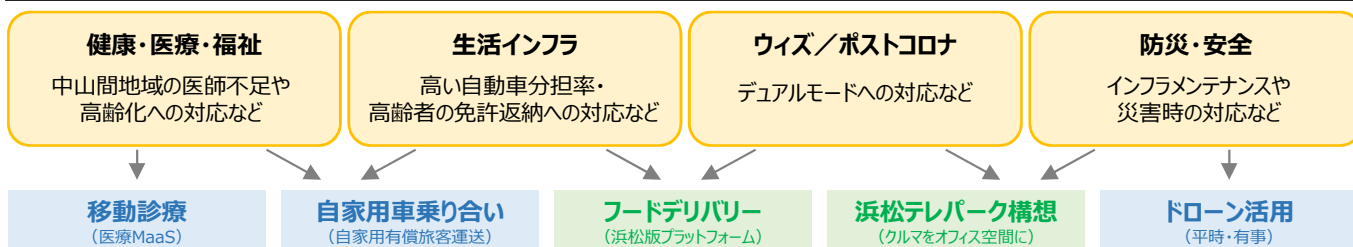
食、音楽、演劇等、場所を問わず車で提供可能な様々なエンターテインメントを組み合わせ、浜松の豊かな自然を活用したイベントを提供

イベント等との連携

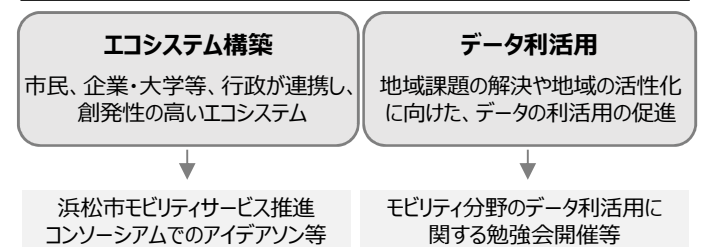
第一期 (2020年度～2024年度) の取り組み

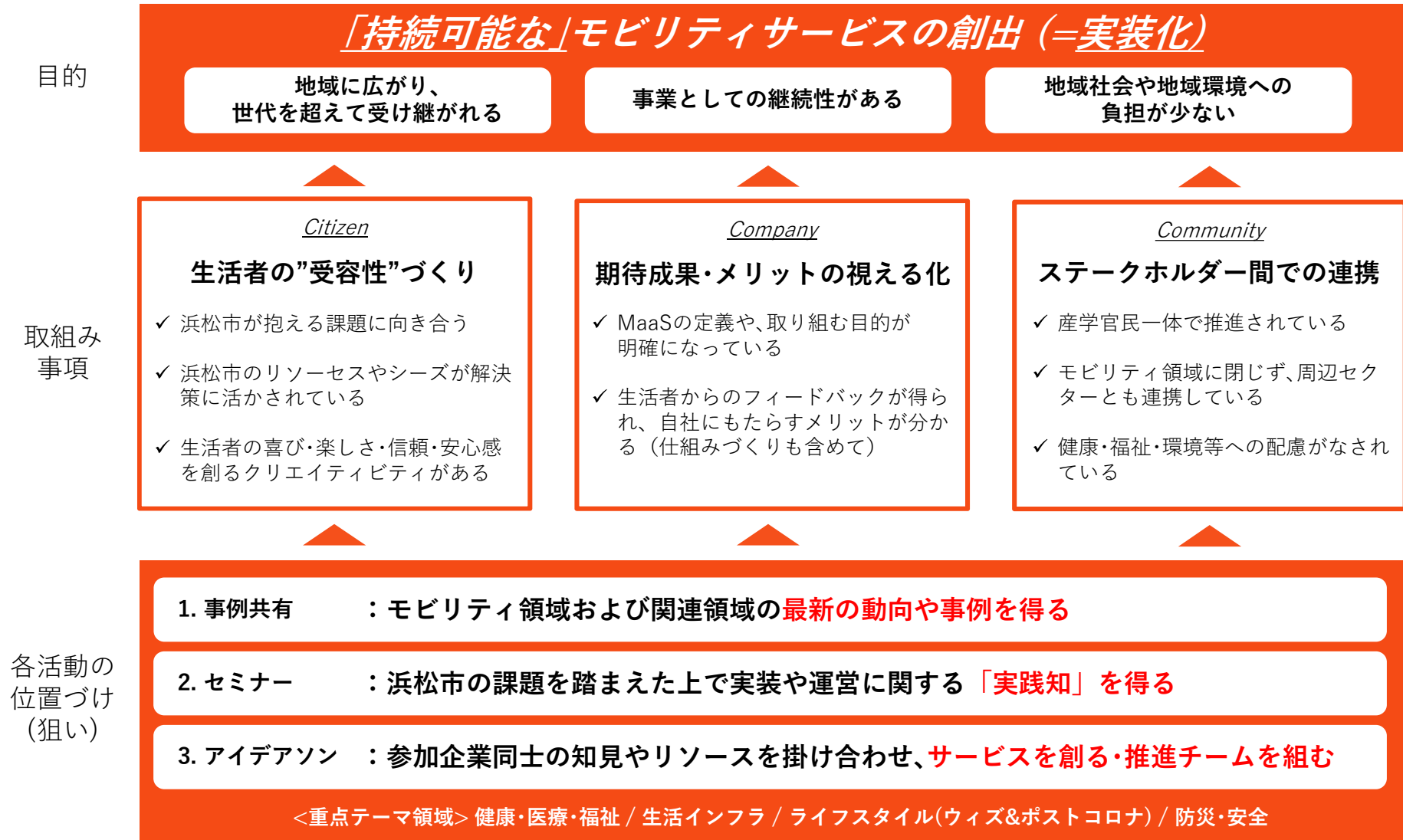
重点分野の取り組みと基盤づくりを推進し、本市が日本版MaaSを先導するエリアとなることを目指します。

重点分野



基盤づくり





冒頭文：浜松市モビリティコンソーシアムの運営(定例会/アイデアソン/Slackでのコミュニケーション)をより良いものにしていくために、アンケートへのご回答をよろしく申し上げます。

1.昨年度の活動で良かった点をお聞かせください。

2.昨年度の活動を踏まえての課題・改善点をお聞かせください。

3.以下の選択肢の中で、興味のあるテーマをお選びください。

選択肢(MA/SA)*：健康・医療・福祉、農林業、教育・子育て、観光・商業、産業(ものづくり)、ライフスタイル(暮らし方・働き方)、防災・安全、その他()

4.あなたの企業にとって、本コンソーシアムに参加する目的をお聞かせください。

選択肢(MA/SA)*：新規事業の開発、既存事業の補足・強化、自社ソリューション活用検討、既存事業への影響把握、他社とのネットワーキング、知見・技術に関する情報収集、その他()

5.あなたの企業にとっての、MaaSの定義や位置づけをお聞かせください。

※共起ネットワークで分析予定

6.今年のアイデアソンへの参加意向と取扱いたいテーマについてお聞かせください。

選択肢(MA)：ぜひ参加したい、内容次第では参加を検討したい、未定、参加する予定はない

選択肢(MA/SA)*：健康・医療・福祉、農林業、教育・子育て、観光・商業、産業(ものづくり)、ライフスタイル(暮らし方・働き方)、防災・安全、その他()

7.その他、今年のコンソーシアムに期待すること・ご要望などありましたら、ご自由にご記入ください。

*MA：複数回答、SA：単一回答

5 事例からみるMaaSの潮流

「生活課題に寄り添った日本版MaaSの推進」と
「交通領域に閉じない業種横断型MaaSの拡大」が求められ始めている。

潮流1. 日本版MaaS推進

—— プロダクトアウト ——

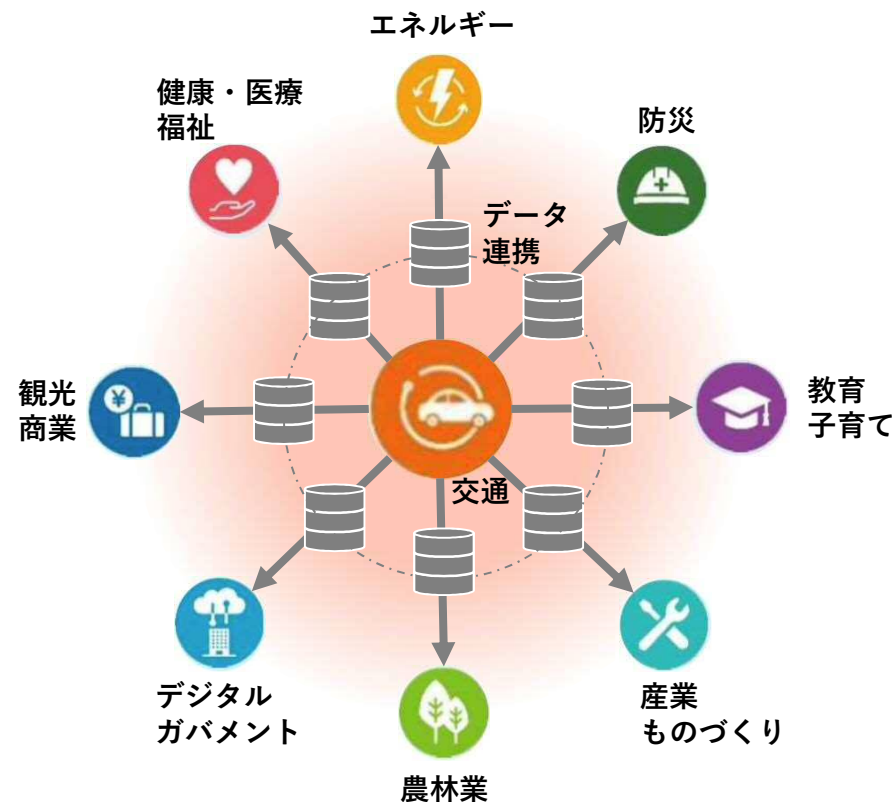
海外で成功したソリューションの横展導入や
テクノロジー起点でのソリューション開発・導入



—— マーケットイン ——

日本やエリアごとの生活課題やニーズに
沿ったソリューション開発・導入

潮流2. 業種横断型MaaS



2つの潮流を受け、データがより重要に。

潮流1. 日本版MaaS推進

—— プロダクトアウト ——

海外で成功したソリューションの横展開や
テクノロジー起点でのソリューション開発・導入

需要把握のため、

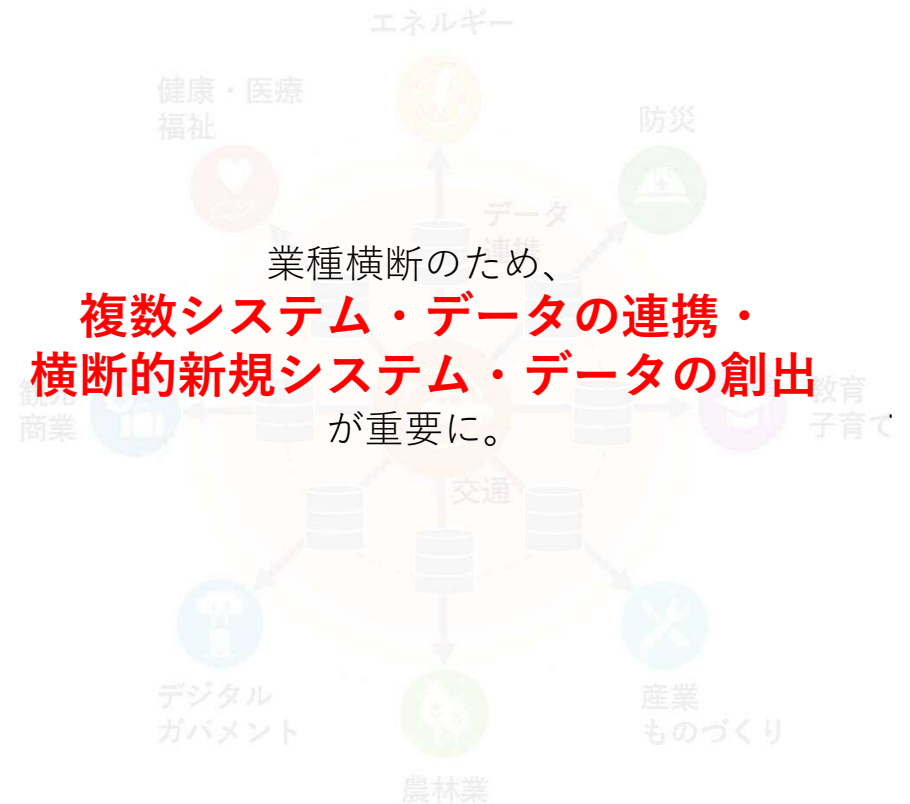
移動や生活需要に関する

調査・アクチュアルデータが重要に。

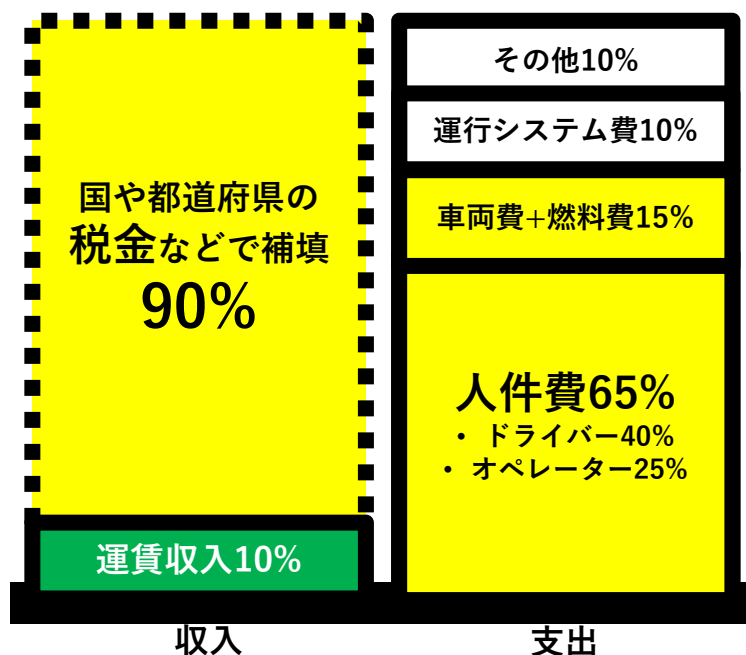
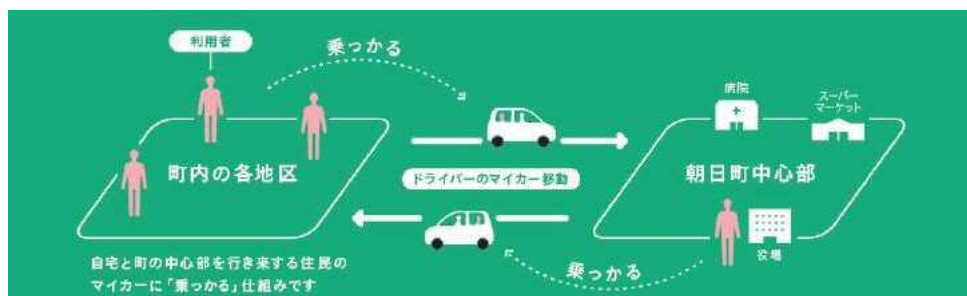
—— マーケットイン ——

日本やエリアごとの生活課題やニーズに
沿ったソリューション開発・導入

潮流2. 業種横断型MaaS



富山県あさひまちにて自家用有償旅客制度を社会実装し、バスやタクシーを補完する新公共交通サービスとして提供。



課題・ニーズ

<生活者>

高齢化・過疎化による
移動量・交通手段の減少対策

<交通事業者>

ドライバー後継者不足の解決

<行政>

税金による補填額の軽減
安価なソリューション

特徴

地方交通課題の解決に特化させ、
安価なシステムを構築。

自家用車を使った住民ドライバーを
起用し人件費・車両費を最小限に。

公共交通の運行システムをデジタル化して利用量をデータ化。
交通再編や新しい移動手段の検討時に利用。



課題・ニーズ

<交通事業者>
運行管理の簡易化
自主運行バスの負荷軽減
需要量の可視化

「これからの公共交通のあり方」を推進



特徴

共通のシステムで利用実態を簡易にデータ化しつつ、交通横断での分析を容易化。

プロダクトアウト型の公共交通から実際のニーズをもとにした交通横断のマーケットイン型に。



東京メトロの検索アプリ上にひと駅分歩くパターンを提示。
 歩くとヘルスケアポイントアプリや保険アプリ上でインセンティブ。



健康



課題・ニーズ

<生活者>
 運動不足の解消
 運動の習慣化

特徴

日常的にメトロを利用するユーザーに対し、インセンティブを設計することでひと駅分歩くことを**習慣化させる**。

既存アプリを連携させることで、各アプリ既存ユーザーの負荷軽減。（新規ユーザーの負荷とトレードオフ）

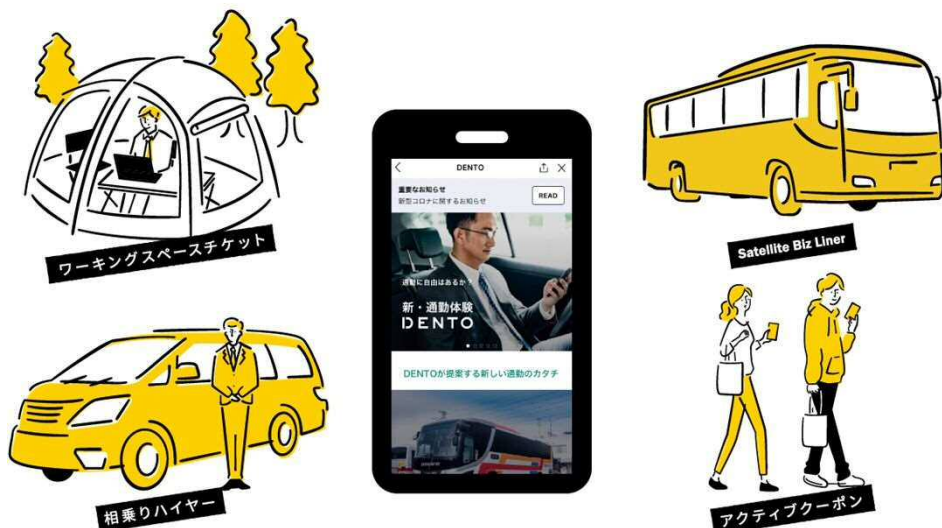


Response.

田園都市線での通勤・テレワーク支援のサービス実証実験事例。
 移動手段と施設送客の仕組みをセットで提供。



商業



課題・ニーズ

<生活者>
 労働環境の変化への対応。
 就労スペースの確保や
 外出量減少に伴う、
 刺激的体験への欲求。

特徴

オリジナルアプリではなく、
LINEを採用し利用ハードル軽減。
 ニューノーマル時代に沿った
 ワークスペース提供の実施。

ワーキングスペースチケット

こんなところに
ワーキングスペースが!?

価格: ¥1,100円~
 利用時間: 各施設に準ずる
 ※NewWork提携店と一部連携

東急線沿線には、
お仕事に最適な場所がまだまだたくさんある。

ワーキングスペースチケットで、
東急線沿線に厚みを持たせた様々な場所を
動く場所として開放します。

カフェや商業施設の空きスペースに加え、
BBQスペースのような滞在型場所まで!

在学勤務が長引き、
少し気分を変えたいときにぴったりです。

あなたの近頃のワーキングスペースを見つけ、
いつもと違う環境で
気持ちよくお仕事してみませんか?

ご利用方法

1. LINEアカウント
2. チケットトップ
3. 店舗選択・購入
4. 券付で乗車提示

画像は全てイメージです。



生産者と購買者を流通で繋げ、新鮮な野菜を安価に提供。
地域に閉じた消費の仕組みで地産地消を促進。



課題・ニーズ

<生産者>

配送負荷の軽減
需要の把握
販路拡大

<購入者>


生産者の顔が見える仕入れ
安価な仕入れ
野菜の鮮度



特徴

購入者に直接配送するのではなく、バス停を活用することで、高品質な商品を安価に提供。

需要と供給をシステムでマッチングしつつデータ化。

サービスステーションでEV車シェアリングサービスを開始。 エネルギー急速充電器も設置しEV普及を見越したビジネスを展開。



課題・ニーズ

<生活者>

車非保有の流れ

<社会>

脱炭素化社会の実現

特徴

拠点数の多いサービスステーションを活かし、エネルギー事業外へサービス領域拡張。

シェアリングサービスを進めることで、EV普及前から充電器設置を推進可能。

**エリア・ニーズ・ソリューションを画一的に考えない。
生活環境に応じて適切な仕組みを検討することが重要。**

- ▶ ヒアリングや能動的市民参加を促進する場の設計が必要。
- ▶ 需要の把握や施策の個人最適化のためのデータ創出が必要に。
- ▶ 課題・ニーズドリブンでの企業間連携がより重要に。

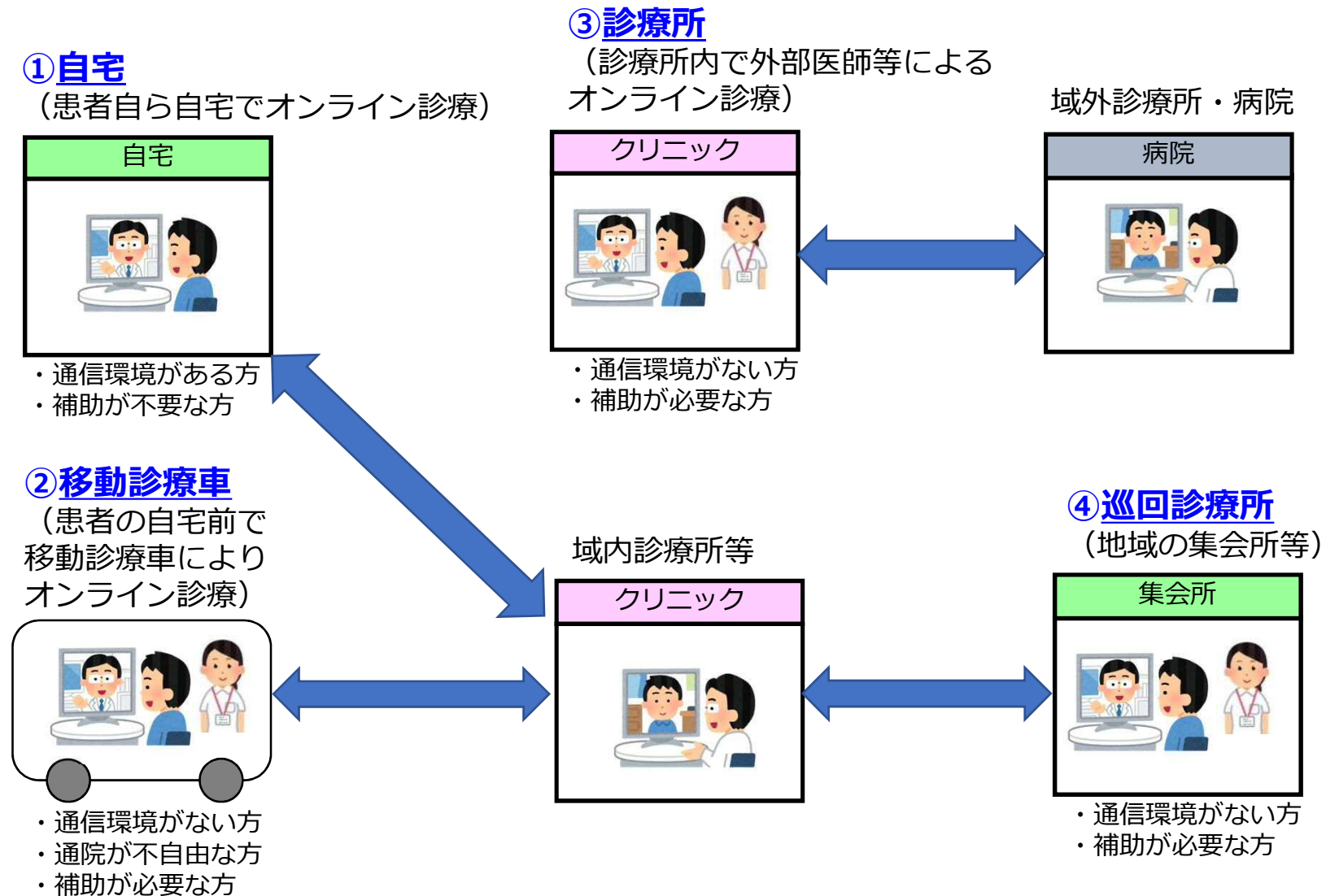
6 浜松市内のモビリティ関連の プロジェクトについて

(1) 「春野医療MaaSプロジェクト」実証実験を踏まえて

中山間地域におけるオンライン診療の推進



患者や医療機関が、患者の状態や通信環境の状況により、オンライン診療の方法を選択することができる体制を目指す。



(2) 持続可能な地域交通の確立

持続可能な地域交通の確立（中山間地域）



中山間地域における持続可能な地域交通の確立に向け、春野町をモデル地区として、「自家用車を活用した乗り合いの促進」や「異なる交通手段の連携や一体的運用・運営」の推進に向け、地域住民との意見交換を行う。

（１）自家用車を活用した乗り合いの促進

地域住民の自家用車を活用した乗り合いの促進



（２）異なる交通手段の連携や一体的運用・運営

地域バスやスクールバスなど異なる交通手段の連携や一体的運用・運営など効率的な運行の導入



持続可能な地域交通の確立（都市部）



都市部における持続可能な地域交通の確立に向け、庄内地区をモデル地区として、様々な交通手段の組み合わせを検討。

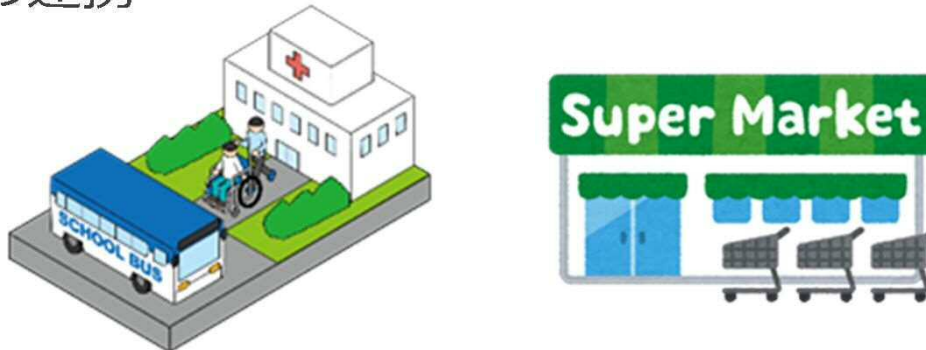
（１）自家用車を活用した乗り合いの促進

地域住民の自家用車を活用した乗り合いの促進



（２）既存交通手段の活用やサービスとの連携

スクールバスなど既存交通手段の有効活用や移動先のサービスとの連携



(3) Foodelix



実績報告

株式会社DELIX (株式会社ころ)

CEO(代表取締役) 渡邊 一博



官民最強連携

Confidential

Foodelix 官民最強連携



【Foodelix本部】



浜松市
HAMAMATSU CITY



(株)DELIX (浜松市)



(株)日本シャルフ (浜松市)

役割	<ul style="list-style-type: none"> • ビジネスモデル提案 • 要件定義 • プロモーション • 官公庁、業界団体との調整 	<ul style="list-style-type: none"> • プロジェクトオーナー • ビジネスモデル策定 • デリバリー事業の実施 • 要件定義、画面設計 • IT部門からの開発担当を参画 	<ul style="list-style-type: none"> • 要件定義 • プロジェクトマネージャー • システム開発
URL	https://www.city.hamamatsu.shizuoka.jp/	https://delix-inc.net/	https://www.shalf.jp/



◆ 市役所アサインメンバー約10名

- 観光シティ・プロモーション
- デジタル・スマートシティ推進事業部
- スタートアップ推進課
- 農業振興課

◆ 毎週金曜日 週次定例MTG

- 15:30～17:00
- 基本は全てZoomオンライン
- ～3月末まで全33回の開催

監督省庁(国土交通省 静岡運輸局)

業界団体(浜松タクシー協会、JA、NPO法人 等々)

の調整



浜松市との強力な官民連携推進

Confidential

◆ Slackを活用したリアルタイムな情報共有、実務実行



◆ 超強力な浜松市LINEによるプロモーション

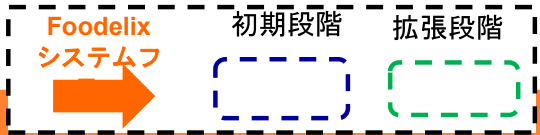
➤ 登録者数 コロナ前:5,000人→コロナ後:120,000人





ビジネスモデル

Confidential



消費者

核家族世帯



一人親世帯



高齢者世帯



発注
決済

飲食店



配送
依頼

PICK
UP

配送者

タクシー



新聞販売



給食事業者



酒屋 or 業務用卸



野菜

ファーマーズ
マーケット



食料品



食料品店、
スーパー

薬



ドラッグストア、
調剤薬局

配送

原付2輪



電動自転車



無人自動車



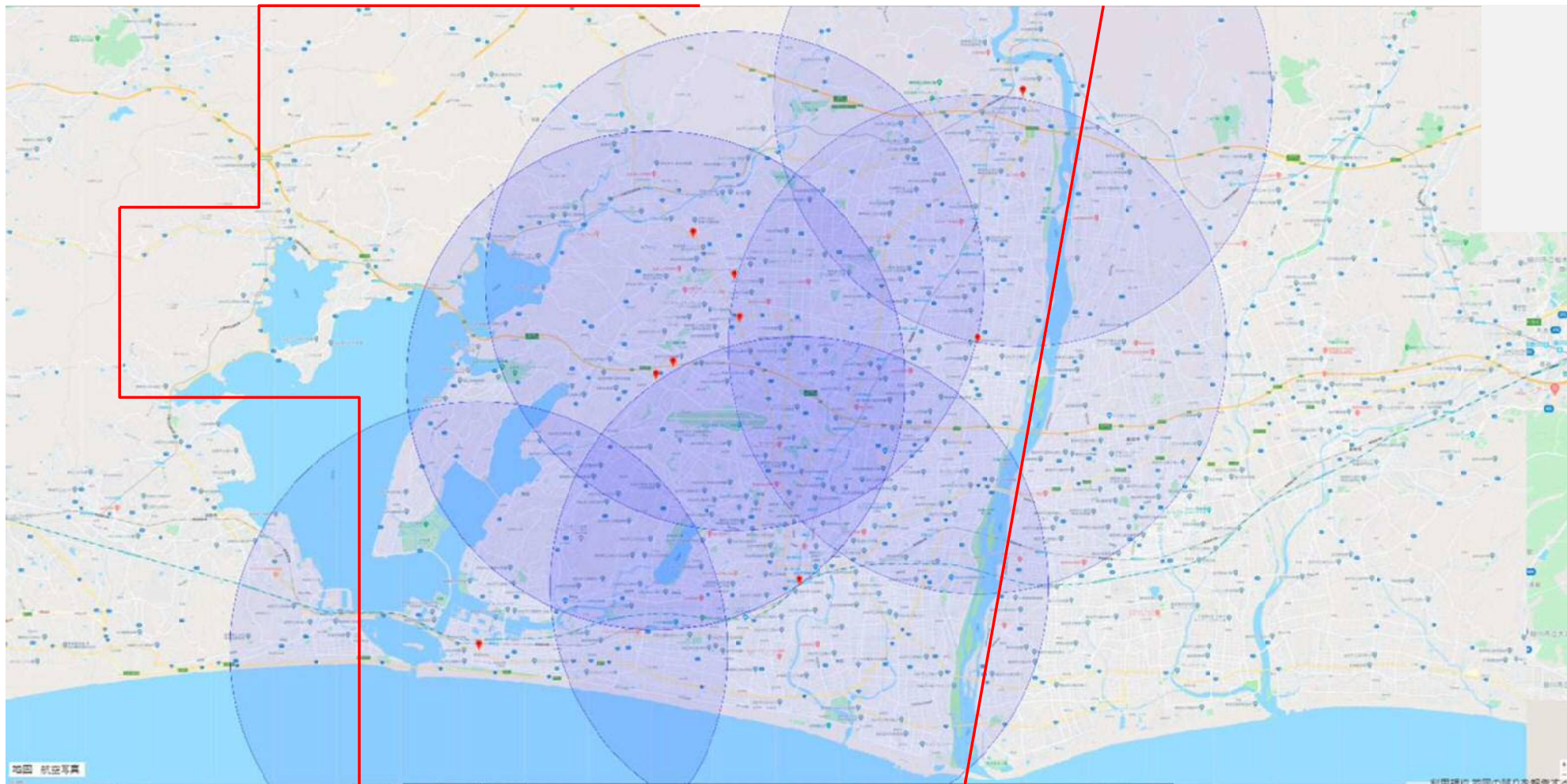
ドローン





Foodelix 配送エリア (浜松市)

Confidential



市内人口カバー率 約 9 割



他社PFとの差別化ポイント

Confidential



他社PF

配送は企業（タクシー会社等）と連携
「安心、安全、配送品質の安定」

個人事業主

配送距離が市街地、郊外にかかわらず、店舗から5Km（郊外での配送も可能）

市街地から3キロ程度

4輪車での配送のため、悪天候（雨等）に強い

配送員の確保が難しい
天候によっては無配送

まとまった量の配送が可能

専用バッグの容量に準
ずる



デリバリー市場動向



食の市場

Confidential

外食

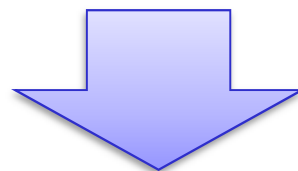
中食

内食

25兆

10兆

35兆



70兆



外食産業市場規模推移

Confidential

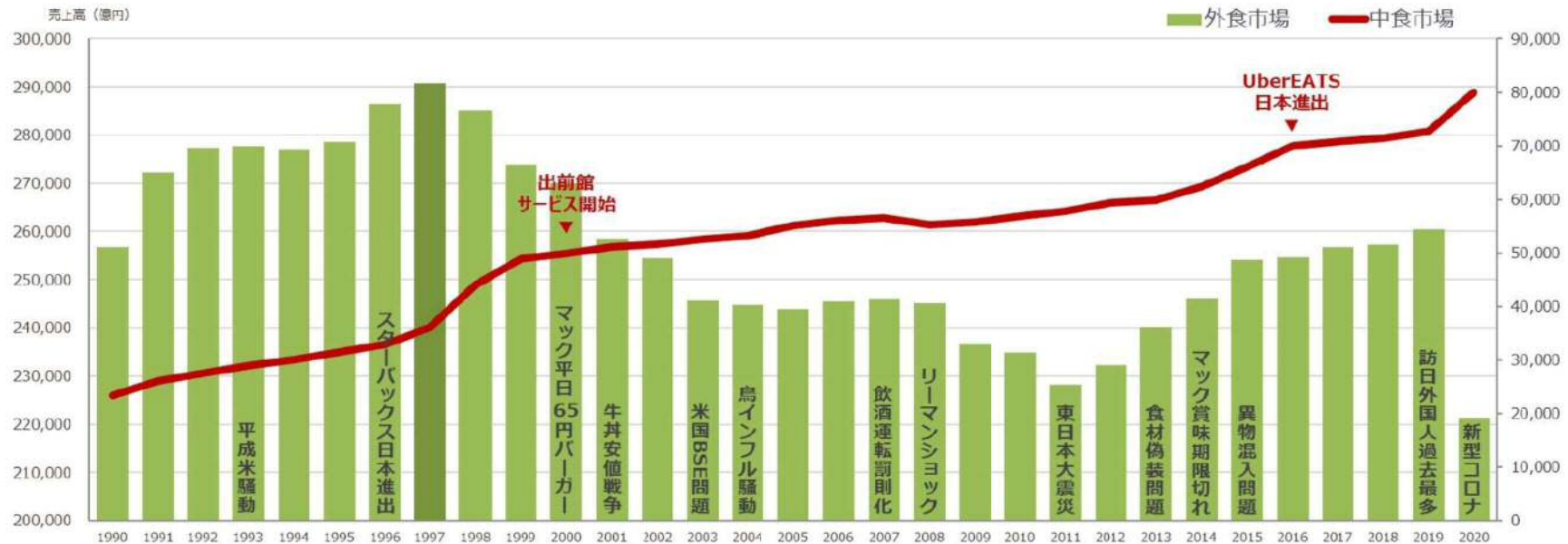
外食産業市場規模推移（外食・中食）1990～2020年

外食

- **1997年29兆** ⇒ **2020年22兆**（予測）
- 20年はコロナ影響で、売上前年比84.9%と、調査開始以来最大の下げ幅（五輪決定以降牽引していたインバウンドの影響大）
- 中でもディナーレストラン64.3%、パブレストラン/居酒屋50.5%と軒並み大きなダメージ。業態間格差は拡大

中食

- **1990年1.8兆** ⇒ **2020年8兆**（予測）
- 2000年に出前館サービス開始、2016年にUberEATS日本進出
- この一年、感染を避ける消費行動やテレワークの増加などから「繁華街」「店内飲食」「大人数」から「郊外立地」「テイクアウト・デリバリー」「ランチタイム」「少人数」へシフト



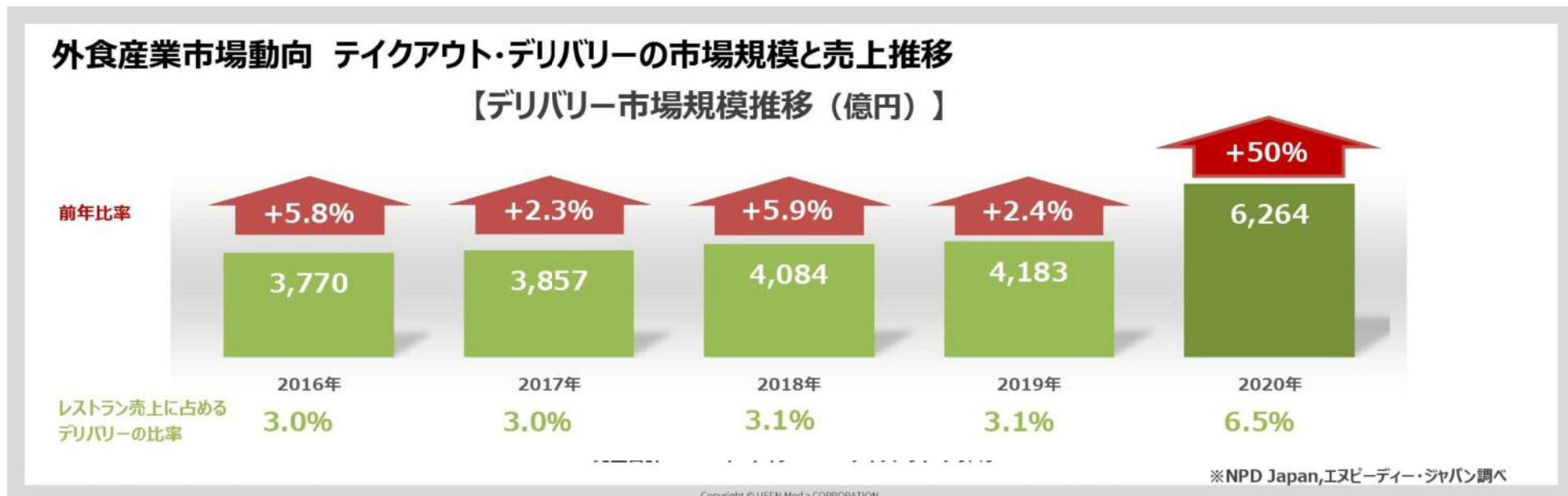
※参考 日本フードサービス協会/公益財団法人 食の安全・安心財団

Copyright © USEN Med a CORPORATION



テイクアウト・デリバリー市場規模動向

Confidential





食の市場の変化

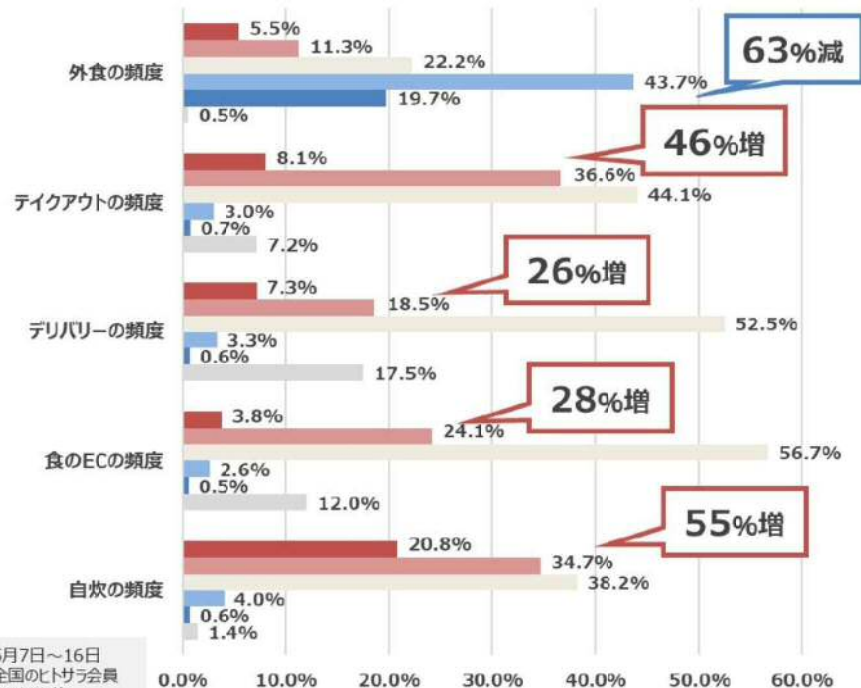
Confidential

外食産業市場動向 ヒトサユーザーアンケート (N=1342)

Q.この1年のあなたの食事情について教えてください

- ・ コロナ影響で外食の機会は大きく減少し、中・内食が増加
- ・ 中でもテイクアウト、自炊が高く、EC、デリバリーが追随

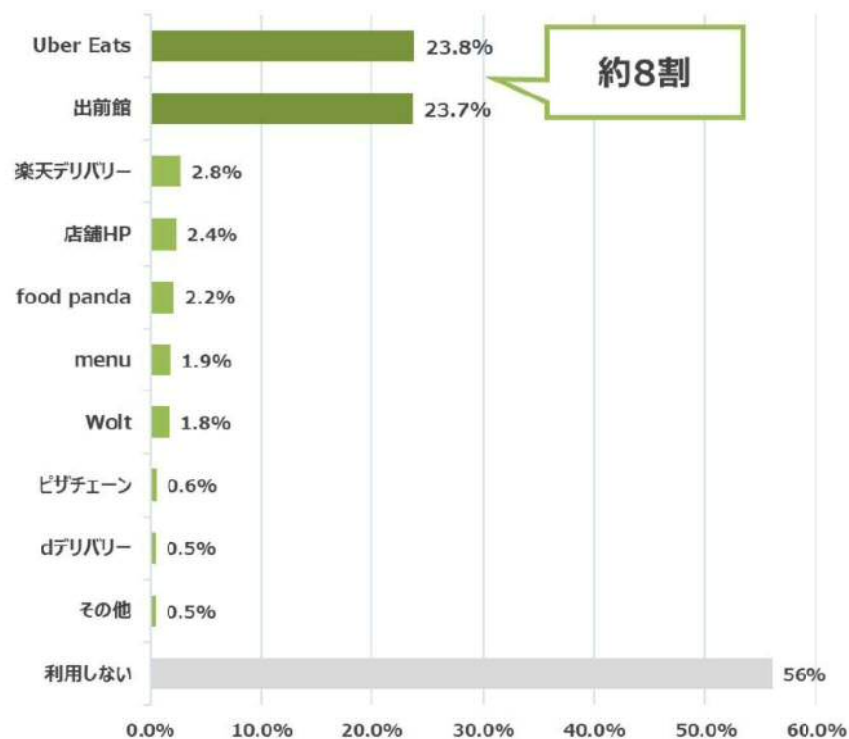
■ かなり増えた ■ 増えた ■ 変わらない ■ 減った ■ かなり減った ■ しない・利用しない



・ 期間：5月7日～16日
 ・ 対象：全国のヒトサ会員
 ・ 回答数：1342件
 ・ 男女比：45.8%：53.7%

Q.デリバリーでよく使うサービスは次のうちどれですか ※複数回答可

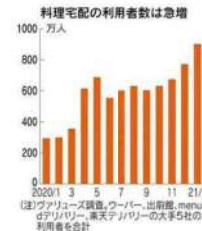
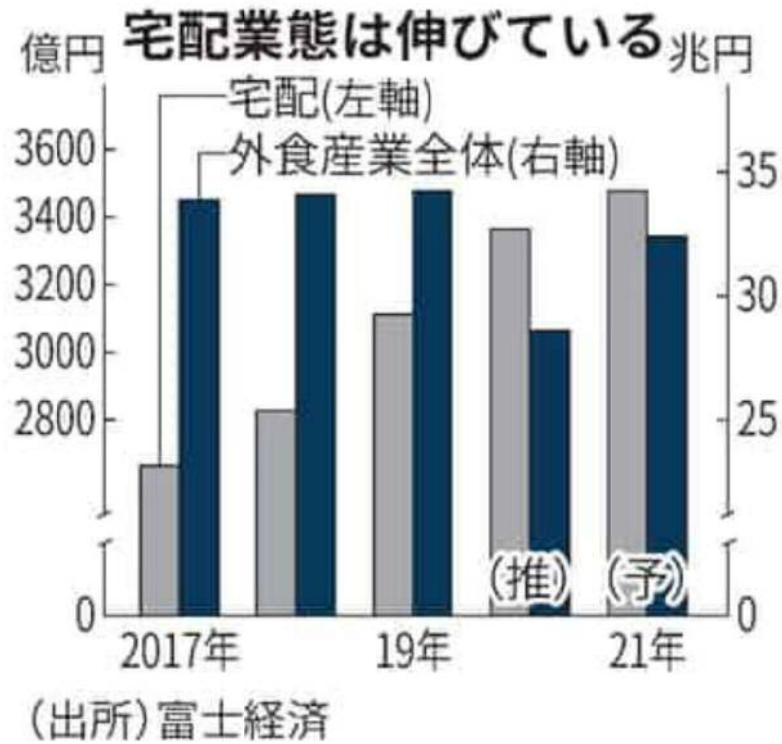
- ・ 利用するサービスはTOP2社で全体の8割を占める
- ・ 一方で未利用ユーザーが5割おり、今後の伸びしろ



Copyright © USEN Med a CORPORATION



外食産業と宅配業態



配達員20万人 労働環境課題

料理宅配のユーザーは急増しているが、配達員の労働環境は課題となっている。配達員の数は約20万人と推定され、その多くはパートタイム労働者である。長時間労働や低賃金、社会保障の不足などが問題視されている。また、配達員の安全確保も課題の一つである。

ウーバー、宅配全国拡大 外食の業態転換加速も

ウーバーが日本市場に本格参入し、外食産業の業態転換を加速させている。ウーバーは、従来のフードデリバリーに加え、レストランやカフェの予約サービスも提供している。また、配達員の労働環境改善にも取り組んでいる。一方、外食産業は、デジタル化や効率化を進め、競争力を向上させている。この流れは、外食産業の業態転換を加速させる要因となっている。



Foodelix実績報告



参画企業企業(浜松市)

Confidential

飲食店約150店舗 × タクシー企業7社



浜松支部

会社名	所在地	電話番号	特大	大型	普通	福祉	U D
浜松交通㈱	〒432-8061 浜松市西区入野町828	053-449-1472	4		66		1
浜松タクシー㈱	〒435-0015 浜松市東区子安町1481	053-461-8483	3		108		3
光タクシー㈱	〒432-8023 浜松市中区鶴江3丁目56-5	053-452-0659	2		66		9
遠鉄タクシー㈱	〒433-8122 浜松市中区上島1丁目11番15号	053-472-5181	14		274	15	174
富士タクシー㈱	〒432-8047 浜松市中区神田町1389	053-441-3171	2		91		7
西部タクシー㈱	〒430-0906 浜松市中区住吉3丁目12番18号	053-471-9168	2		32	1	6
浜松日本タクシー㈱	〒432-8053 浜松市中区法枝町96	053-442-2813			30		3

浜名湖北遠支部

会社名	所在地	電話番号	特大	大型	普通	福祉	U D
外山タクシー㈱	〒434-0036 浜松市浜北区横須賀271	053-587-8070	2		21	2	6



参考) 全国のタクシーデリバリーサービス一覧

Confidential

参考情報

他地域における生活総合PF類似サービス（抜粋） [2/2]

コロナ禍をきっかけにフードデリバリーを皮切りとし、複数都市・地域で、PFサービスが発足・運営されています。

#	調査名称（事業者名）	加盟店数	配送網	注文方法	決済方法	#	調査名称（事業者名）	加盟店数	配送網	注文方法	決済方法	
札幌		175店	タクシー	電話	現金	柏		36店	独自配送・タクシー	Web	現金・カード	
		5店	タクシー	App	カード			15	138店	タクシー・バイク使	Web	現金・QR・カード
		4店	タクシー	店舗に依存*1	店舗に依存*1			16	800人*3	特に無し	Web・App	現金・カード
		29店	ギグ	LINE・Web	QR・カード			17	12店	独自配送・タクシー	電話・Web	現金
		16店	タクシー	電話	現金・QR			18	9社	タクシー	電話	現金・カード
仙台		26店	タクシー	電話	カード	横須賀		4店	独自配送	LINE	現金	
		36店*2	ギグ	LINE	現金・QR			19	20店	タクシー	電話	現金
新潟		5ヶ所*3	N/A	電話・Web	N/A	静岡		N/A	独自配送	電話	現金	
		28店	タクシー	電話	現金			20	14店	タクシー	電話	QR
前橋		4店	タクシー	電話	現金	豊橋		14店	独自配送	電話・Web	現金・QR	
		28店	独自配送・タクシー	電話	現金			23	21店	タクシー	電話	現金
さいたま		300人*3	特に無し	電話・Web	現金・QR	四日市		34店	ギグ	電話	現金・QR	
		14店	タクシー	電話	現金			24				
千葉						福岡						



Foodelix実績：受注件数推移

<実証システム(K-System)>

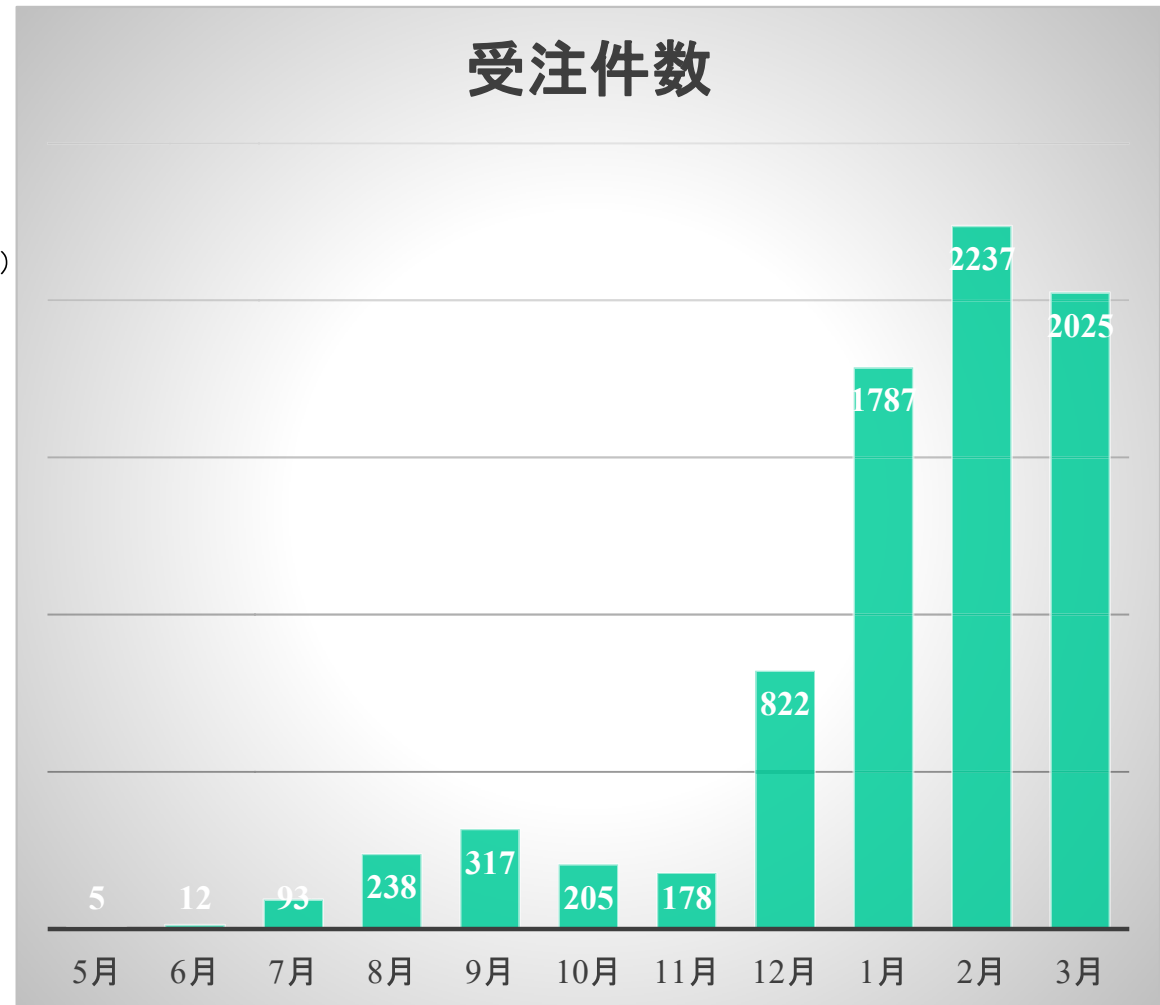
- 5月 5件
 - 5月23日 タクシー会社1社x飲食店1店舗
- 6月 12件
- 7月 93件
 - 31店舗へ増加
- 8月 238件
- 9月 317件
 - タクシー会社6社追加(合計7社、浜松タクシー協会全社)
 - 60店舗へ増加
 - 9月5日 初折込チラシ(5万部)
- 10月 205件

<新&実証システム並走>

- 11月 178件(実証:170件、新:8件)
 - 11月25日 ジュビロ磐田Foodelixマッチ

<新システム「Foodelix」完全移行>

- 12月 822件(D:790件、T:32件)
 - 12月23日 送料無料 浜松市LINE発信
 - 同日 VR折込チラシ(3万部)
- 1月 1787件
 - タクシー会社1社追加(合計8社)
 - 送料無料キャンペーン延長
- 2月 2237件
 - 送料無料キャンペーン延長
- 3月 2025件
 - 送料無料キャンペーン延長

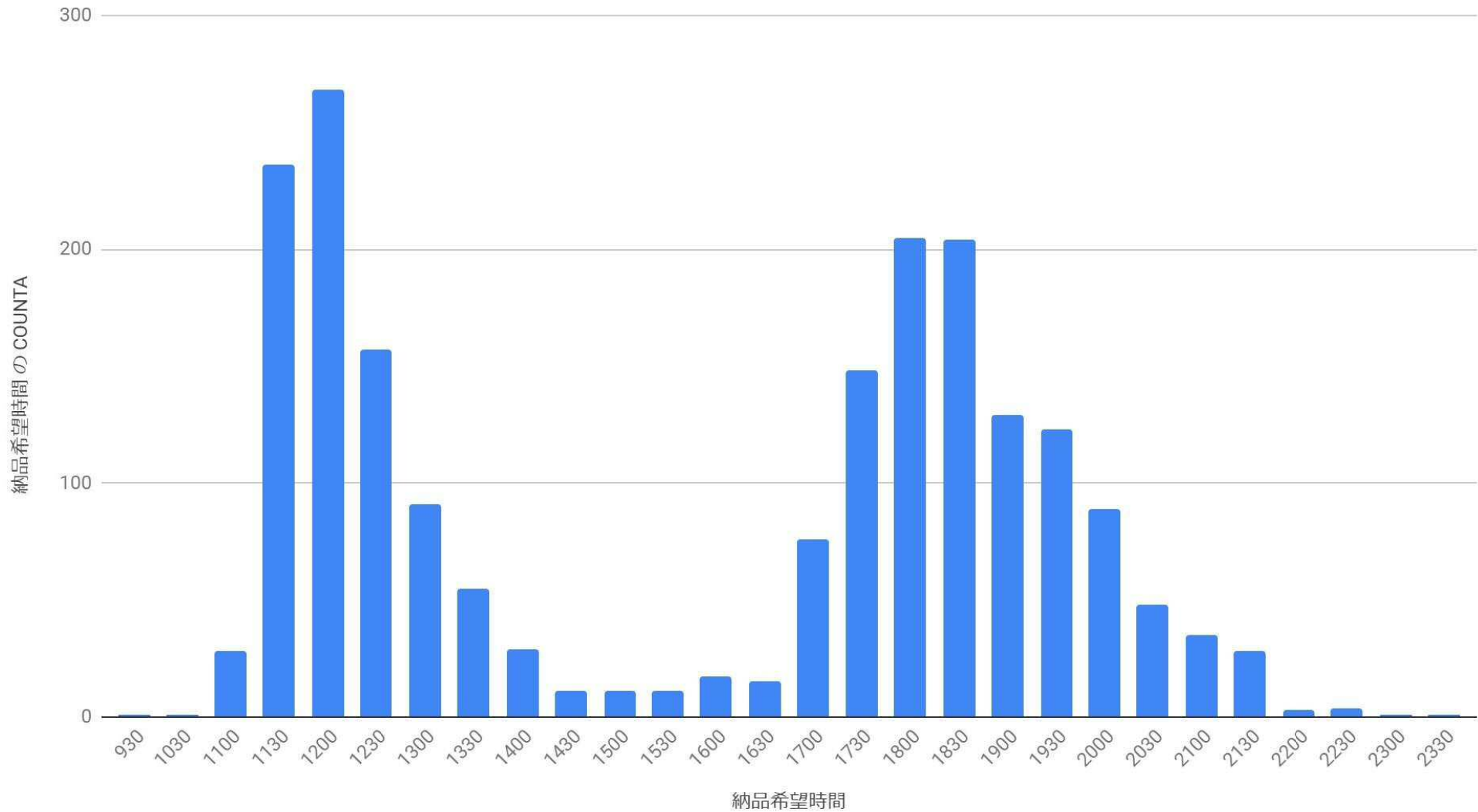




納品(配送)時間傾向(3月データより)

Confidential

納品希望時間の COUNTA と 納品希望時間



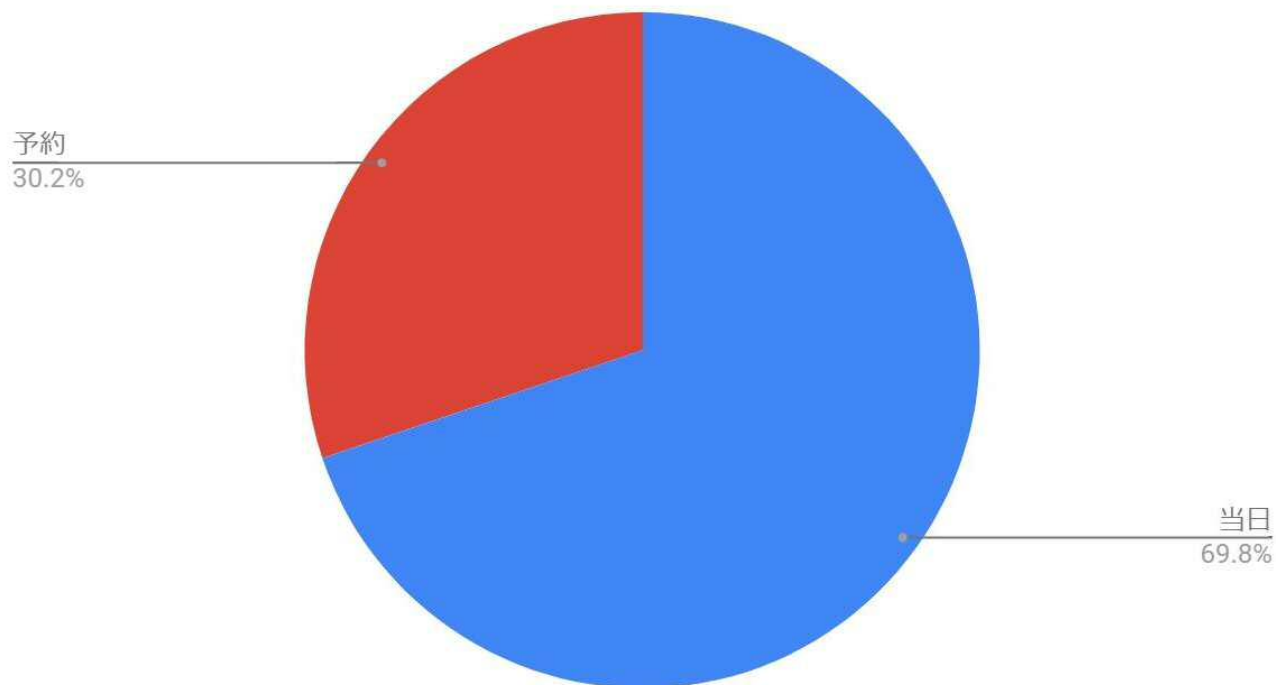


当日と予約の比率(3月データより)

Confidential

当日or予約	当日or予約のCOUNTA
当日	1414
予約	611
総計	2025

当日or予約のCOUNTA





連携事例

- ◆ スポーツ団体
 - ジュビロ磐田
 - 三遠ネオフェニックス
 - アグレミーナ浜松
- ◆ 商店街系
 - 千歳職人市場
- ◆ 野菜デリバリー
 - やさいびより
- ◆ 地元自動車販売
 - 大瀬モータース



ジュビロ磐田「浜松フーデリックスマッチ」

Confidential

2020年11月25日

浜松フーデリックスマッチにおけるキャンペーン告知（浜松市スポーツ振興課と要調整）

- (1) ビジョン広告（15秒×3回以上）
- (2) デジタルマッチデープログラム広告（@HP ※今回は入場ゲートでの紙配布ではございません）
- (3) SNSバナー広告（@Twitter+Instaaram）





② 浜松フーデリックスマッチにおけるキャンペーン告知

(5) トップフラッシュ掲出およびマッチデー看板 (同じデザインを使用)

トップフラッシュ





三遠ネオフェニックス

Confidential







アグレミーナ浜松

Confidential

AGLEYMINA

アグレミーナホーム最終戦
全ての力を集結せよ!

Grass
ROOTS

12/17 SUN

DUARIG Fリーグ 2017/2018 丸尾興商マッチ
アグレミーナ浜松 Vs 府中アスレティックFC
18:00 Kick Off

浜松アリーナ 浜松中央公園野球場-1

FUJUNO

三遠ネオフェニックスと同様の取り組みを実施!



ブレス浜松

Confidential

選手が紹介した飲食店、お弁当を注文し、オンラインで試合を見ながらお食事する、といったイベントを企画予定





千歳職人市場(まちなかにぎわい協議会主催)

Confidential



コロナ禍での課題

従来の職人市場(参加者5,300人)の実施はNG→中止が決定

新しい提案

Foodelix × 職人市場
テイクアウト式で三密を避ける。配送のイベントに変更。相互にとって、飲食店PRの機会とする。

全体スケジュール概要



テイクアウト千歳職人市場
■日付:2020年度中(最速11月、最遅翌2月)
■時間:ランチ需要、おつまみ需要、両方を兼ねる
■場所:千歳界隈の飲食店
昨年度58店舗の参加実績⇒
職人市場実行委員会にて、説明会を開催し、参加を募る。(予測としては、20店舗くらい?)

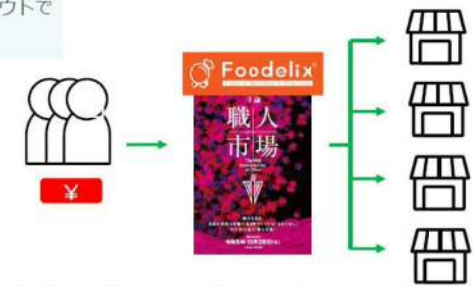


<従来の職人市場イメージ>



<テイクアウト職人市場イメージ>

お客様メリット⇒ 千歳の名店の味を気軽にテイクアウトで楽しむ!
Foodelixさまメリット⇒ 飲食店ネットワークが拡大!
職人市場メリット⇒ 新しい形のイベント & 飲食店のPR



FoodelixさまのHPに、職人市場特集のページを設けていただき、注文数を増やす



オンライン千歳職人市場

Confidential

あの千歳銘店の味をご自宅で
カンタンに堪能できる4日間。

千歳 食の極み
職人市場
The 11th Shokuninichiba in Chiba

無料
配達料
送料

配達料1回500円(税込)

タクシーでデリバリーだから、
千歳の味を一度に注文できてお得!

全日2名乗車
お得な特典付
お乗車

配達日:4日間
令和3年 2月12日(金)・13日(土)・26日(金)・27日(土)

配達日の2日前までにご注文ください。(配達日の1週間前より注文可能) 配達日の17:00~19:00にタクシーで配達します。
パレエーション豊かな「千歳の味」をまとめてお得に注文できます。

千歳銘店の料理を最高のQRコードで注文でき、指定された時間にタクシー・乗車員が配達員に付いてご自宅に配達を依頼いたします。お好みの味まで配達する専用アプリがおすすめです。利用料金は「利用料のみ」のみです。タクシーの乗車料や乗車料金は別途お支払いください。乗車料金は「乗車料のみ」のみです。注文が集中する場合は、注文のQRコードでご確認ください。
※配達員は千歳Any(エス・エー)から対応いたします。

<https://ushiromichi.com/event/market.html>



花巻の職人たちが活躍の場です!

今宵は、あの千歳の銘店の味をご自宅でカンタンに堪能できる4日間。
第11回 職人市場 Foodelix

2月12日(金)・13日(土)・26日(金)・27日(土) 送料無料

千歳銘店の料理を最高のQRコードで注文でき、指定された時間にタクシー・乗車員が配達員に付いてご自宅に配達を依頼いたします。お好みの味まで配達する専用アプリがおすすめです。利用料金は「利用料のみ」のみです。タクシーの乗車料や乗車料金は別途お支払いください。乗車料金は「乗車料のみ」のみです。注文が集中する場合は、注文のQRコードでご確認ください。
※配達員は千歳Any(エス・エー)から対応いたします。

参加店舗・メニュー

- 千歳会(くら)
 - 千歳会(くら) 3,000円
 - 千歳会(くら) 4,000円
 - 千歳会(くら) 5,000円
- 鳥料理 博多水餃子 鳥焼
 - 博多水餃子 4,000円
 - 博多水餃子 5,000円
 - 博多水餃子 6,000円
- 鳥料理 焼鳥
 - 鳥料理 3,000円
 - 鳥料理 4,000円
 - 鳥料理 5,000円
- ステーキハウス ロザン
 - ロザン 3,000円
 - ロザン 4,000円
 - ロザン 5,000円
- 新米みその千とせ店
 - 新米みそ 3,000円
 - 新米みそ 4,000円
 - 新米みそ 5,000円
- 日本料理 蟹飯
 - 蟹飯 3,000円
 - 蟹飯 4,000円
 - 蟹飯 5,000円
- 鮎貝千歳町本店
 - 鮎貝 3,000円
 - 鮎貝 4,000円
 - 鮎貝 5,000円
- とんかつ
 - とんかつ 3,000円
 - とんかつ 4,000円
 - とんかつ 5,000円
- 肉串ゆめさく
 - 肉串 3,000円
 - 肉串 4,000円
 - 肉串 5,000円
- 真鶴のじゃが 五徳料理 しんせ
 - じゃが 3,000円
 - じゃが 4,000円
 - じゃが 5,000円



このQRコードからカンタンに注文できます。

2月12日(金)・13日(土)・26日(金)・27日(土)

QRコードをスマホに読み取ると、千歳の味を最高のQRコードで注文でき、指定された時間にタクシー・乗車員が配達員に付いてご自宅に配達を依頼いたします。お好みの味まで配達する専用アプリがおすすめです。利用料金は「利用料のみ」のみです。タクシーの乗車料や乗車料金は別途お支払いください。乗車料金は「乗車料のみ」のみです。注文が集中する場合は、注文のQRコードでご確認ください。
※配達員は千歳Any(エス・エー)から対応いたします。

QRコードを読み取る
職人市場ページを確認する
予約する



千歳職人市場xFoodelix

Confidential



2月12日(金) 34台(お料理:105個)
 13日(土) 60台(184個)
 26日(金) 29台(99個)
 27日(土) 40台(164個)

※全て、17:00~19:00までの2時間内



やさいびより(地場野菜デリバリー)

Confidential

採れたてお野菜を
産地直送でお届け

宅配エリア

宅配条件

【配達可能範囲】
現在、上記のマップ範囲のみ承っています。
【浜松市街中心】
※場所によっては配達出来ない場合がありますので、注文の際に配達可能エリアの上層階がおすすめです。

【注文締切】
毎月18:00

【配達日】
毎週木曜日
※季節や天候により
配達出来ない場合がございます。

旬を味わって、
シンプルが美味しい、
自分へのご褒美に。

野菜がめいめい
旬を味わって、
シンプルが美味しい、
自分へのご褒美に。

旬を味わって、
シンプルが美味しい、
自分へのご褒美に。

旬を味わって、
シンプルが美味しい、
自分へのご褒美に。

旬を味わって、
シンプルが美味しい、
自分へのご褒美に。

令和2年
静岡県中小企業チャレンジ事業に採択

Foodelix

メニューをお選びください

サービスの選択に戻る

やさいびより
430-0944 浜松市中央区出町329-12
「やさいびより」は、農産さんが作った新鮮なお野菜を、自分までお届けするサービスです。毎週お届けするお野菜は、地元産の新鮮な野菜です。
【営業時間】 18:00-22:00
【予約可能/決済】 3/11

野菜セット

	2000円セット	2,000円
お野菜(約4-5種)とれたて新鮮なお野菜、お野菜は1袋です。		
	3000円セット	3,000円
お野菜(約10種)とれたて新鮮なお野菜、お野菜は1袋です。		



やさいびよりの仕組み

やさいバス停マップ



さくデリの拠点 (UOTEN)をバス停登録済

●浜松方面



Foodelixを活用し、ご自宅までお届けする
「浜松・静岡産地場野菜セット」
のデリバリー



納品



パッキング



曜日	月～金	号車	4
到着時刻	出発時刻		停留所名
7:50	8:00	ホットファーム4号車庫	静岡県浜松市西区志都呂2丁目12-19
8:05	8:10	谷野ファーム	静岡県浜松市西区大久保5276
8:25	8:30	ゴールドクラブ	静岡県浜松市西区深萩町403-1591
8:50	9:00	山本舞茸センター	静岡県浜松市北区三方原町934-2
9:20	9:25	浜松ホトアグリ	静岡県浜松市浜北区平口5000
9:40	9:45	森島農園	静岡県浜松市東区大島町88
9:55	10:00	レタスハウスGreen label(ホットファーム)	静岡県浜松市東区笠井上町266
10:30	10:50	アグリサービスジャパン	静岡県袋井市友永776-3
11:20	11:30	土の市	静岡県浜松市北区三幸町78-7
12:35	12:40	間瀬商店	静岡県浜松市中区着町317-17
12:45	12:50	UOTEN(うおてん)	静岡県浜松市中区田町329-12
14:10	14:15	山興園	静岡県浜松市西区村柳町5127-4
15:30	15:50	ホットファーム	静岡県浜松市西区志都呂2丁目12-19



やさいバスについての説明(ホームページより抜粋) <https://www.vegibus.co.jp/>

やさいバスとは?

生産者と購買者が『おいしいを共創する』ための青果流通の仕組みです。私たちが栽培品質や生育状況を、時に生産現場と一緒に汗を流しながら実態を把握し、生産者の代わりとなって購買者に正確で客観的な情報と共に商品をお届けします。

迅速に、鮮度を保ち届けるため、地域の共同配送システムの構築をしています。直売所や道の駅、青果店、卸売業者の倉庫などを集出荷場であるバス停に設定し、「やさいバス」と名付けた冷蔵車が巡回しています。農家が出荷した品物を、実需者はその日のうちに受けとれ、生産者も購買者双方の利益向上つながっています。



 生産者のみなさま	<ul style="list-style-type: none"> ✓ 販路が拡大する ✓ シェフの欲しいがわかる ✓ 配送の手間が減る 	 購入者のみなさま	<ul style="list-style-type: none"> ✓ 新鮮な野菜が届く! ✓ 生産者から直接買える ✓ 仕入れコストが削減できる (最大350円/1箱)
---	--	---	---

POINT 1 ネットで注文→2日で最寄りのバス停にお届け

欲しい商品をサクサク検索。数週間先までの予約を一括で管理できる「注文票システム」だから、発注管理もカンタン便利です。

POINT 2 バス停を使った便利な配送網でコストを削減

商品の受取・出荷にはバス停を利用。自社のトラックを使った共同配送でコストを削減します。詳しくは裏面の時刻表をご覧ください。

POINT 3 気軽に参加できる者に直接コミュニケーション

買ってくれる人の正直な声が聞けます。作ってくれる人に、欲しい野菜の相談ができます。【コメント】や【フォロー】の機能をご活用ください。



◆ 静岡県内の農家さん直送の野菜を市場流通よりも短い期間で鮮度が高く入手ができ、共同物流と、バス停までの配送とすることにより物流コストを削減出来る。

◆ 基本はBtoBの仕組みのため、物量が食料品店や飲食店向けであり、またバス停までの配送のため宅配のように一般家庭までの配送は行っていない。

Foodelixを活用し、ご自宅まで「浜松・静岡産地場野菜セット」をお届け出来る



大瀬モータース

Confidential

大瀬モータース [検索] [HOME] [会社案内] [営業内容] [お問い合わせ] [交通アクセス]

クルマのトータルコーディネート
大瀬モータース
OOSE MOTORS

トップページ 会社案内 営業内容 お問い合わせ 交通アクセス

最新商品試乗情報
新車＆中古車販売
新しい車の乗り方!!
点検・メンテナンス
点検ブログ
よくある質問Q&A
個人情報保護方針
関連リンク
サイトマップ

会社案内
上記のページ > 会社案内
代表挨拶
日頃より大瀬モータースをご愛顧いただきまして誠にありがとうございます。
当店ではお客様のライフスタイルにあったお車の乗り方、買い方をご提案させていただいております。
お車は高級な買い物です。お客様にご満足いくお買い物になりますよう、お手伝いさせていただきます。お車に関する疑問、質問は遠慮なくお尋ねください。皆様のご来店お待ちしております。

掲載紹介
SUZUKI 大瀬モータース
ショールーム
整備工場
整備工場特設台

会社概要
会社名 大瀬モータース
所在地 〒431-3113 静岡県浜松市東区大瀬町2653-1
電話番号 053-435-1525
FAX番号 053-435-1528
代表者 内田 賢紀
設立年月日 昭和41年6月
従業員数 4名
業務内容
1.新車・中古車販売
2.点検・点検
3.自動車修理
4.自動車保険
5.カーリース
6.レンタカー
取引銀行 浜松信用金庫 大瀬支店
静岡信用金庫 橋本支店
とびあひ地産業協同組合 橋本支店

- 小さな地元自動車販売のため、他社との差別化が欲しい。
- 今後、高齢化に伴い自動車の買取りが増えていく、増やしていく。
- その際に、ご高齢のお客様に、安心、安全、便利なサービスの紹介をしていきたい。
- 今後は、イベントでの食の提供やクーポンなども検討したい



- ◆ ○原新聞店
- ◆ イオ○モール(飲食テナント)
- ◆ 遠○ストア+子育てNPO(買い物代行)
- ◆ ○○協同組合(野菜デリバリー)
- ◆ イオ○リテール(買い物代行)
- ◆ ザザシティ(飲食テナント)
- ◆ サーラガス
- ◆ 商工会議所



各種Webメディア、SNS活用



◆ Foodelix Web News

➤ <https://news.foodelix.net/>

◆ Foodelix 公式Blog

➤ <https://blog.foodelix.net/>

◆ 公式Facebook Page

➤ <https://www.facebook.com/Foodelix-107839784241099>

◆ 公式Instagram

➤ https://www.instagram.com/foodelix_pf/?hl=ja

◆ 公式Twitter

➤ <https://twitter.com/foodelix>

◆ 公式Youtubeチャンネル

➤ <https://www.youtube.com/channel/UC84ERAIr2CB7DljyX7rGE8Q>

◆ 公式LINE

➤ <https://page.line.me/?accountId=319huhkc&openerPlatform=native&openerKey=chatMessage>



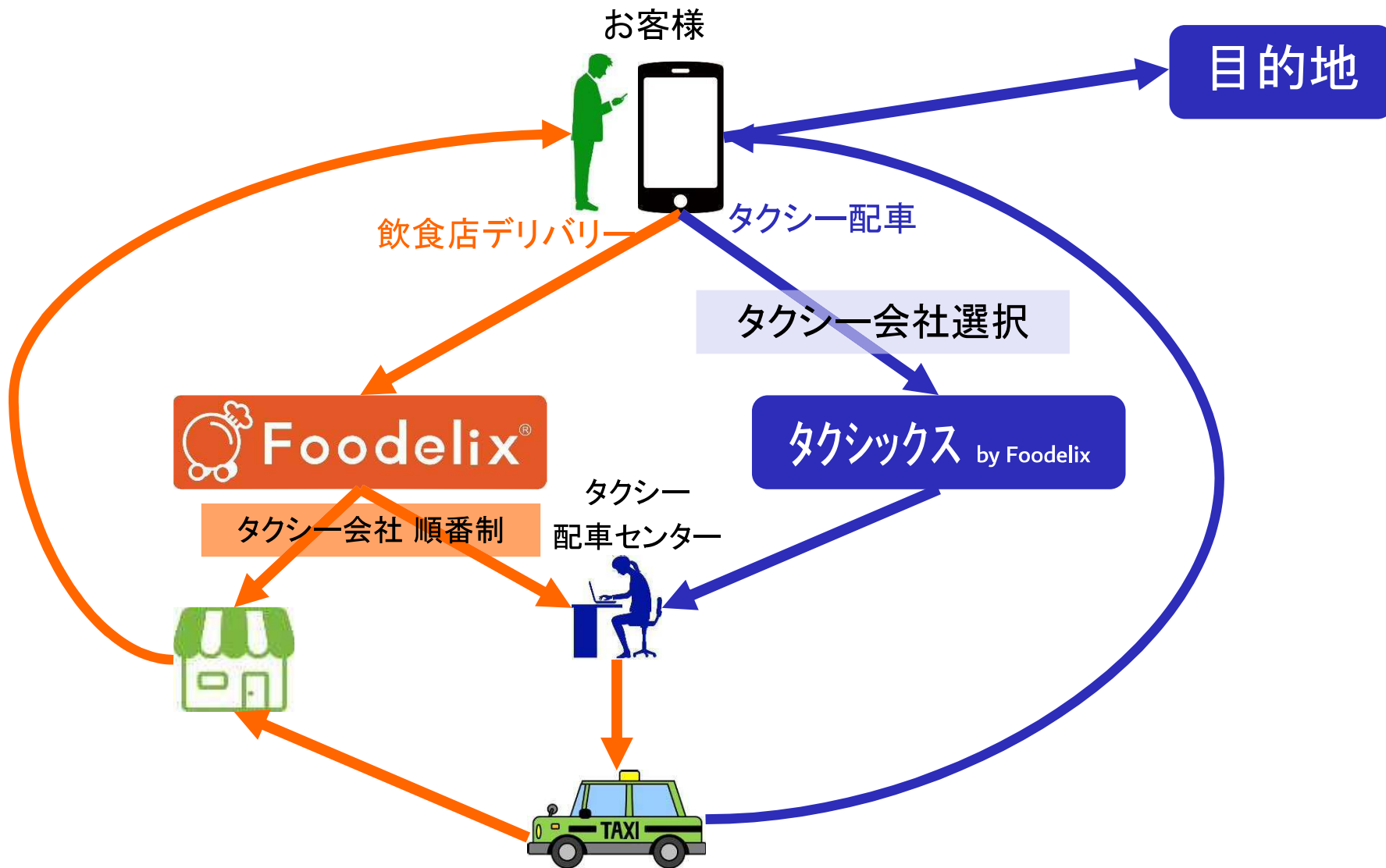
◆ Youtube配信

- 公式Youtube【Foodelixチャンネル】でも閲覧可能
- <https://www.youtube.com/channel/UC84ERAIr2CB7DljyX7rGE8Q>





タクシックス by Foodelix





タクシックス デモ画面

Confidential





浜松市の期待



新型コロナウイルスのよ
うな巨大な危機は、世の中
の価値観を根底から変え
てしまつたが、今回の重要な
変化の一つは、「経済と安
全」という二つの目標を
追求する時代になつたこと
が挙げられる。言い換えれ
ば、これまでのように経
済効率だけを追い求める
のではなく、安全やリス
ク分散も同時に考えなければ
ならなくなつたといつても
である。

例えば「都市と地方」の
関係を考えてみると、コロ
ナ以前は、特定の大都市に
あらゆる機能や人を集中
させることが効率的で、メ
リットが大きいと考えら
れていた。しかしコロナの
感染拡大で、いかにそれが
脆弱(せいじゃく)で危険
であるかといふことが暴露
された。東京だけでなく、
ニューヨークやパリなど
世界の大都市が、機能不全
に陥つたことがその証左で
ある。

政治しずおか

企業や人引き込む好機

鈴木康友 浜松市長



すずき・やすとも 1957
年生まれ、浜松市中区出身。松
下政経塾1期生から企画会社代
表取締役を経て、衆院議員を2
期務めた。2007年4月から
現職。4期目。62歳。

フォーカス政 コロナ禍と地方自治 寄稿

一方、コロナ対策で外出
自粛が求められ、多くの企
業でテレワークが実施され
たことよつて、会社に集
まらなくても十分仕事ので
きる実証された。リ
モートワークは急速に広が
っている。こうした傾向が
進めば、今後は企業や人が、
密集、密接などの「密」の
リスクを抱えた大都市から
「開放された空間」に
恵まれた地方へ分散すると
考えている。

浜松市は以前から、東京
のベンチャー企業の誘致や
移住促進を行つてきた。今
後はこの変化を絶好のチャ
ンスと捉え、自然と都市機
能が共に充実し、東京や大
阪へのアクセスも良い浜松
の優位性を武器に、企業誘
致や移住促進、さまざま
形で地域と関わりを持つ
「関係人口」の創出などに
積極的に取り組んでいく。

「経済と安全」の追求は、
ビジネスにもさまざまなチ
ヤンスを広げる。コロナで
大きな痛手を受けたシヤン
ルにエンターテインメント
業界がある。少しづつコン
サートやスポーツ観戦など
が再開されているが、「密」
を避けるため、これまでの
ように多くの観客を入れ込
むことができない。

入場料収入を補うため
に、オンライン配信で稼ぐ
ことも考えなければならな
い。既にオンラインでの課
金システムづくりに動き始
めている会社はいくつもあ
る。今後はライブの入場料
とオンライン配信料の両建
てのビジネスとなるだろ
う。

か。なぜなら「密」を回避
しようとするれば、席数を減
らし空間を確保しなければ
ならないので、これまでの
ように店内での営業だけ
で、採算を確保することが
難しくなるからである。そ
こで、同時にテリバリー営
業も考える必要性が出て
くる。

浜松市は民間事業者と連
携し、新たなテリバリーの
プラットフォームづくりに
取り組んでいる。この仕組
みの特徴は、多様な配達業
者に参加したくことで
出前コストをできるだけ
抑えようとしている点にあ
る。

取り組みの過程で、高齢
者の買い物サービスなどの
社会課題解決にも、このプ
ラットフォームが有効であ
ることが分かった。完成し
た際には、「浜松型テリバ
リープラットフォーム」と
して、全国に普及させたい
と考えている。

〈随時掲載し更新〉



東海3県 浜松市長 取り組み紹介

令和2年(2020年)9月1日(火曜日)

コロナ下の経済対策 議論

東海3県 浜松市長 取り組み紹介

東海地方の3県と2政令市のトップが協議する知事市長会議が31日、オンライン形式で開かれ、鈴木康友浜松市長は、ウィズコロナの時代の経済活性化に向けて、経済活動と感染予防の二つをバランスが実現した。

市によると、延期は東海3県市長の安全確保や3密回避などが困難

スよく機能させる「デュアルモードの社会づくりが重要になる」と訴えた。

浜松市役所から参加した鈴木市長は「今後コロナと長く付き合っていくには、経済モードと安全モードをうまく組み合わせることが必要」と主張。市の取り組みとして市職員が3密対策を現地で点検する安全・安心な飲食店認証制度や、飲食店の料理などを多様な配送業者が客に届ける「デリバリープラットフォームフォーム」の構築について語った。

愛知県の犬伏知事は、希望する小中学校の給食に同県産牛肉や名古屋コーチンを提供する畜産業支援事業について説明。名古屋市の河村たかし市長は1事業者4千万円を上限に融資し、5年間元本返済を猶予し、「ナゴヤ信長徳政プロジェクト」を紹介した。同会議は年1回、愛



「新しい生活様式」を踏まえた経済活性化策などを話し合う鈴木康友浜松市長＝31日午後、同市役所



スーパーシティ



スーパーシティ構想

Confidential

内閣府 国家戦略特区

<https://www.kantei.go.jp/jp/singi/tiiki/kokusentoc/supercity/openlabo/supercitycontents.html>

「スーパーシティ」構想の概要



住民が参画し、住民目線で、2030年頃に実現される未来社会を先行実現することを目指す。

【ポイント】

- ① **生活全般にまたがる複数分野の先端的サービスの提供**
AIやビッグデータなど先端技術を活用し、行政手続、移動、医療、教育など幅広い分野で利便性を向上。
- ② **複数分野間でのデータ連携**
複数分野の先端的サービス実現のため、「データ連携基盤」を通じて、様々なデータを連携・共有。
- ③ **大胆な規制改革**
先端的サービスを実現するための規制改革を同時・一体的・包括的に推進。



(*1) API :Application Programming Interface 異なるソフト同士でデータや指令をやりとりするときの接続仕様

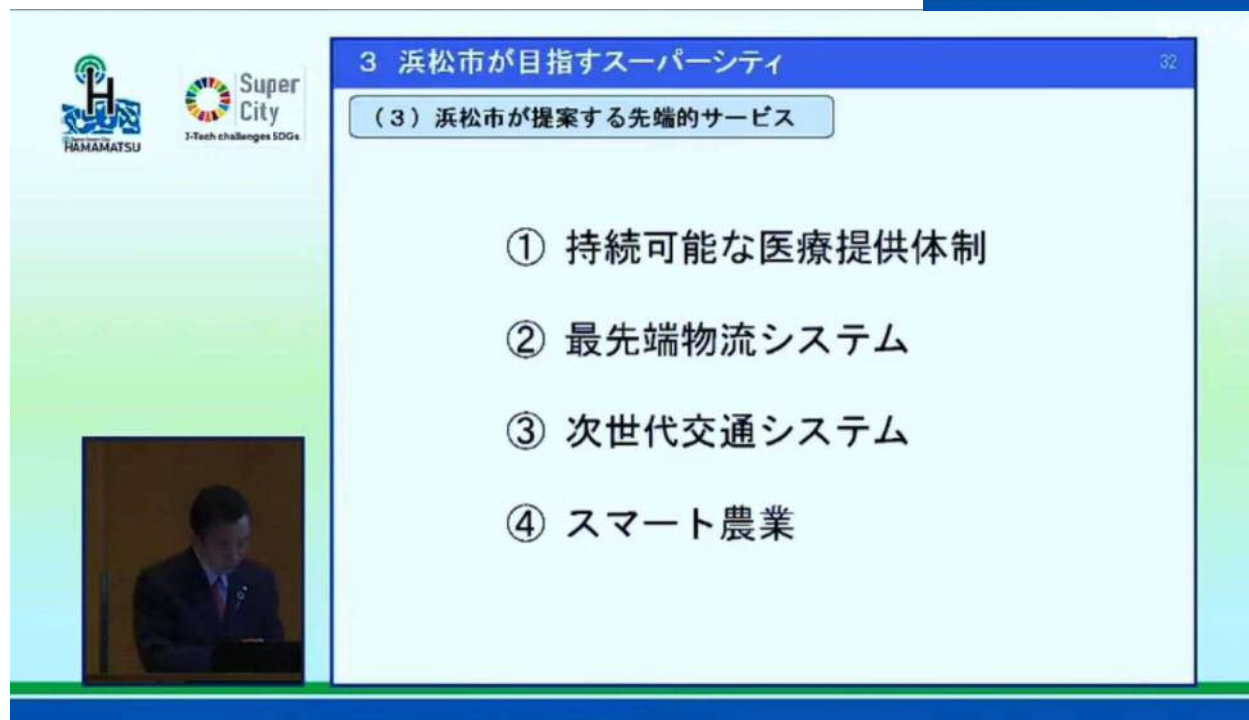


浜松市スーパーシティ構想

Confidential

<https://www.city.hamamatsu.shizuoka.jp/kikaku/supercity/supercity.html>

2月23日 浜松市スーパーシティ構想シンポジウム





3 浜松市が目指すスーパーシティ 34

②最先端物流システム 既存のテイクアウト紹介サイトや飲食店の情報と宅配事業者を結び付け、宅配サービスを受けられるケータリングシステムの構築

(ケータリングシステム構築イメージ)

利用者

飲食店、テイクアウト紹介サイト

配送事業者

Foodelix

【これまでの実績】

- ・参加店舗数 約100店舗 (R3.2.1現在)
- ・R3年1月注文数 約1,800件

3 浜松市が目指すスーパーシティ 35

自宅で食事や菜をキャッシュレスで注文

注文した日の内に到着

配達地域や場所により、最適な方法を選択

- ドローンで配送**
ドローンの飛行許可の開始(税制優待)
- 自家用車で配送**
自家用車配送の税制優待
- タクシーで配送**
タクシーの配付の課税制優待



第三弾 キャッシュバックキャンペーン

Confidential

浜松市では、市デリバリープラットフォーム「フリーデリックス」で、抽選で毎日五十人に上限一万円まで利用金額を還元するキャンペーン「おとどけごはん」でキャッシュバック！を六月一日から開始する。市内での新型コロナウイルス感染拡大が続く中、テークアウトやデリバリーの利用促進を図る。

還元対象となるのは、商品金額と配送料で、六月三十日

デリバリー利用 毎日50人に還元

市、1日から最大1万円

までの注文。キャンペーンへの申し込みは不要で、期間内に注文すると抽選の対象となる。テークアウトの場合は、クレジットカードによる事前決裁利用者のみ。

フリーデリックスは、市内の飲食店と消費者、タクシー事業者をつなぐシステム。フリーデリックスのウェブサイトか

ら、日時や商品、配送先を指定すると、市内のタクシー事業者が自宅まで配送する。当選者にはメールで個別に当選通知が届く。市の担当者は「感染が拡大しており、デリバリーやテークアウトを積極的に利用してほしい」と呼び掛けている。

(渡辺真由子)

(4) テレワークパーク

7 意見交換