

車両から取得できるデータとスズキの取り組み紹介

2023年11月2日
スズキ株式会社
次世代モビリティサービス事業部 部長
藤谷 旬生

コネクテッドカーから収集できるデータ

車両状態に関するデータ

- ✓ エアコンON/OFF
- ✓ ドア・ドアロック開/閉
- ✓ シートベルト
- ✓ ライト類
- ✓ ワイパー挙動
- ✓ 外気温などメーター情報

走行に関するデータ

- ✓ 位置・ルート
- ✓ 距離
- ✓ 速度
- ✓ 運転行動（アクセル・ブレーキなど）
- ✓ 燃費、CO2排出量

（収集できるデータの例）

大分類	小分類
アクセルペダル	踏む 開度 (%)
ブレーキペダル	踏む ON状態
フロントワイパー	オート、ロー、ハイ
フロントワイパーウォッシャー	ON状態
ヘッドライト	ロービーム、ハイビーム
ディマースイッチ	ON/OFF状態
ウインカー	右、左 ON状態
シートベルト	運転席状態
アイドルストップ	機能OFF
エアコン	ON状態
シフトレバー	MT/AT 各状態
ハンドル	右、左 操舵角度
ブレーキ	マスターシリンダー液圧
ヘッドライト	ロービーム、ハイビーム
テールライト	ON状態
車速	走行中、停車中の状態
A/Cコンプレッサクラッチ	ON状態
ラジエーターファン	ON状態

● 車両個別知としての活用

● 集合知としての活用

スズキコネク

- コネクテッドカーを活用して、個々のお客様により便利なサービスをご提供。
- サービスの普及=コネクテッドカー利用者の普及を、車両ビッグデータの活用につなげる。

SUZUKI connect

サービス一覧
コネクテッドカー

ご利用料金

サービス
開始時期

よくあるご質問

最新情報
お知らせ

新車登録中心
会員ログイン

「安心」のオペレーターサービス

24時間365日つながる

スズキ緊急通報 (ヘルプネット®)

万一、エアバッグが展開するような事故にあっても、自動通報が作動してオペレーターがすぐに緊急車両の出動を要請。その他緊急事態が発生したときには、SOSボタン（手動通報）でもオペレーターにつながります。

詳細はこちら

スズキトラブルサポート

警告灯が点灯したり、クルマが故障したときなどは、スマートフォンからオペレーターに連絡。トラブル解消をサポートします。

詳細はこちら

SUZUKI connect

サービス一覧
コネクテッドカー

ご利用料金

サービス
開始時期

よくあるご質問

最新情報
お知らせ

新車登録中心
会員ログイン

もっと安心して

突然警告灯が点灯したときや、クルマがいたずらなどの被害にあったときは、すぐにスマートフォンでお知らせ。離れて暮らす家族の運転状況もスマートフォンで確認できます。車検や法定12ヶ月点検の時期などもスマートフォンにご案内します。

警告灯点灯通知

詳細はこちら

セキュリティ通知

詳細はこちら

点検のお知らせ、無償修理のお知らせ

詳細はこちら

見守り通知

詳細はこちら

SUZUKI connect

サービス一覧
コネクテッドカー

ご利用料金

サービス
開始時期

よくあるご質問

最新情報
お知らせ

新車登録中心
会員ログイン

もっと気持ちよく

出発前にクルマを快適な状態にしておいたり、ドアをロックし忘れたときなどお知らせしてスマートフォンからクルマのリモート操作ができます。

エアコン操作

詳細はこちら

うっかり通知 / ドアロック、ハザードランプ消灯

詳細はこちら

もっと効率よく

スマートフォンからクルマの駐車位置を確認できるので、広い駐車場でもクルマを探すのに役立ちます。また、急発進や急ブレーキの回数なども確認できるので、安全運転に役立てることもできます。

駐車位置確認

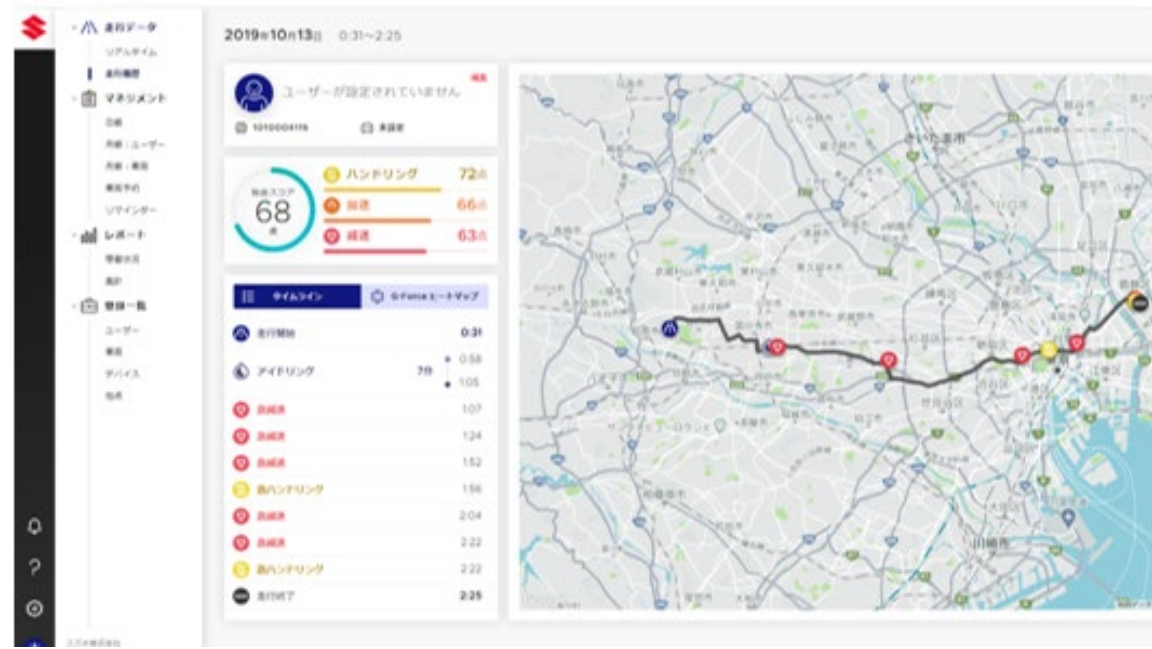
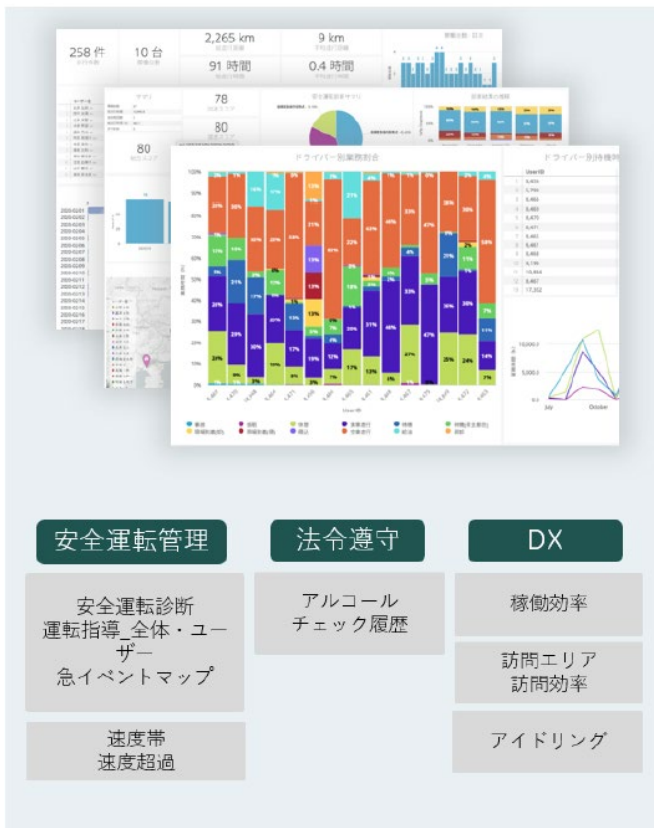
詳細はこちら

運転履歴

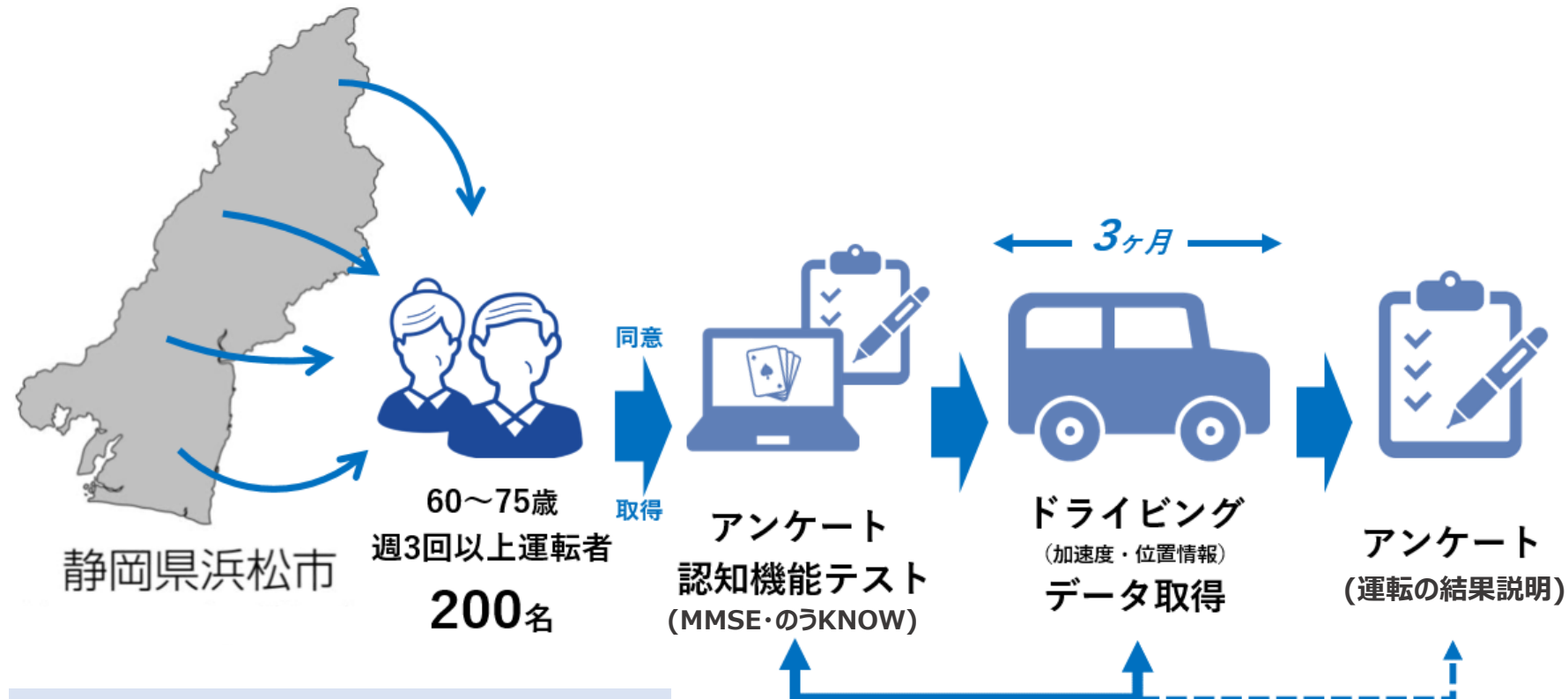
詳細はこちら

スズキフリート

- 使用中の社有車に小さなデバイスを取り付けて簡易コネクテッド化し、運行管理サービスを提供
- 既に世の中で使用中の非コネクテッド車両の動態分析にも活用可能



認知機能低下と運転行動の相関を検証 → 認知症の予防・早期治療につなげる



スズキ株式会社・浜松医科大学・浜松市

【関連企業】
株式会社Smart Drive・エーザイ株式会社
・DOTワールド株式会社

23年9月11日

同意取得者数	200名
認知機能検査実施数	195名
ドライビングデータ取得開始	193名
事後アンケート完了	192名

- ・3月末に200名の実験説明と同意取得が完了。7月にデータ取得が終了。
- ・今後、ドライビングデータの最終解析を実施

相関分析
 [認知機能の低下と関係する
 運転行動特性を検証]
 ~2024.09

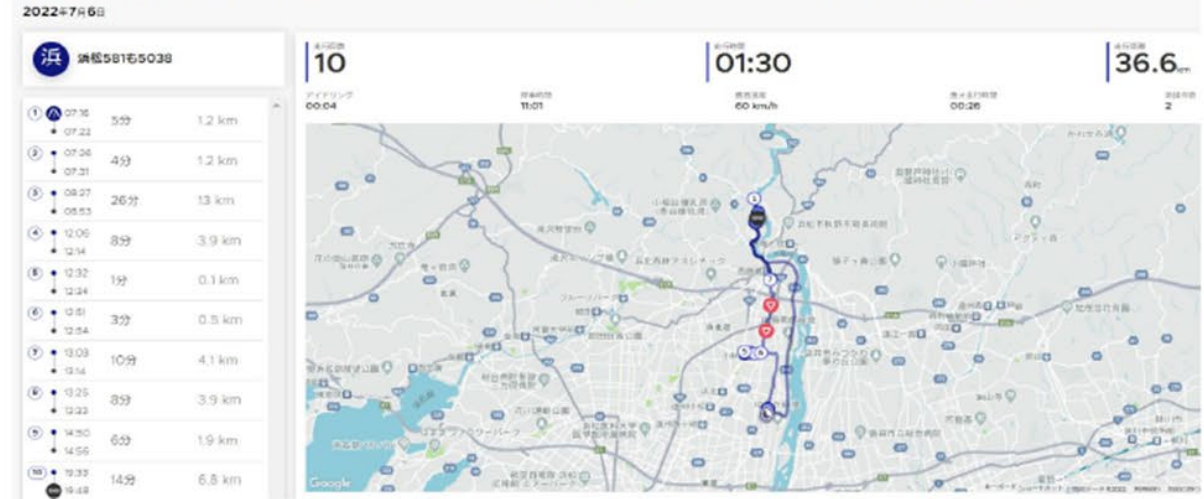
日常の運転行動と
 認知機能低下の
 相関関係立証へ

地方部でのEV普及に向けた検証

地方部でEV化→カーボンニュートラルを進めるために、地方部での車の使われ方を見えるかし、あるべき車の性能と充電インフラ・生活インフラを考える。



【平日】通勤送迎37km/日 最高時速60km/h、平均時速24km/h



【週末】実家/買物66km/日 最高時速55km/h、平均時速31km/h

