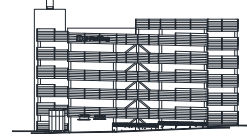


CASBEE® - 建築(新築)

評価結果

■ 使用評価マニュアル: CASBEE-建築(新築)2016年版 使用評価ソフト: CASBEE-BD_NC_2016(v3.0)

1-1 建物概要		1-2 外観	
建物名称	(仮称)D-Parking浜松田町プロジェクト	階数	地上5F
建設地	静岡県浜松市中区田町315番47、3	構造	S造
用途地域	商業地域、防火地域、準防火地域	平均居住人員	0人
地域区分	6地域	年間使用時間	8,760時間/年(想定値)
建物用途	工場	評価の段階	実施設計段階評価
竣工年	2020年5月 予定	評価の実施日	2019年9月10日
敷地面積	1,943 m ²	作成者	金子雅彦
建築面積	1,227 m ²	確認日	
延床面積	6,111 m ²	確認者	



2-1 建築物の環境効率(BEEランク&チャート)

BEE = 0.5

S: ★★★★★ A: ★★★★★ B+: ★★★★★ B: ★★★★★ C: ★★★★★

2-2 ライフサイクルCO₂(温暖化影響チャート)

標準計算

30%: ★★★★★ 60%: ★★★★★ 80%: ★★★★★ 100%: ★★★★★ 100%超: ★★★★★

このグラフは、LR3中の「地球温暖化への配慮」の内容を、一般的な建物(参照値)と比べたライフサイクルCO₂排出量の目安で示したものです

2-3 大項目の評価(レーダーチャート)

2-4 中項目の評価(バーチャート)

Q のスコア = 1.8

Q1 室内環境

Q1のスコア = 1.0

Q2 サービス性能

Q2のスコア = 2.9

Q3 室外環境(敷地内)

Q3のスコア = 1.7

LR のスコア = 3.4

LR1 エネルギー

LR1のスコア = 3.7

LR2 資源・マテリアル

LR2のスコア = 3.0

LR3 敷地外環境

LR3のスコア = 3.4

3 設計上の配慮事項		
総合	その他	
これはCASBEE静岡(2016年版)による評価結果です。施設建設による周辺環境に影響の無い様配慮した。	特になし	
Q1 室内環境	Q2 サービス性能	Q3 室外環境(敷地内)
速度制限を設けて騒音に配慮した。	施設建設による周辺環境に影響の無い様配慮した。	夜間照明の設置、防犯カメラの設置により防犯性に配慮した。
LR1 エネルギー	LR2 資源・マテリアル	LR3 敷地外環境
LED照明を採用する事により省エネルギーに配慮した。	汚染物質を含まない材料の使用に努めた。	施設建設に伴う周辺道路への渋滞緩和を考慮し出入口の計画を行なった。

■ CASBEE: Comprehensive Assessment System for Built Environment Efficiency (建築環境総合性能評価システム)
 ■ Q: Quality (建築物の環境品質)、L: Load (建築物の環境負荷)、LR: Load Reduction (建築物の環境負荷低減性)、BEE: Built Environment Efficiency (建築物の環境効率)
 ■ 「ライフサイクルCO₂」とは、建築物の部材生産・建設から運用、改修、解体廃棄に至る一生の間の二酸化炭素排出量を、建築物の寿命年数で除した年間二酸化炭素排出量のこと
 ■ 評価対象のライフサイクルCO₂排出量は、Q2、LR1、LR2中の建築物の寿命、省エネルギー、省資源などの項目の評価結果から自動的に算出される

