

# 美しい海、守りませんか？

写真提供：特定非営利活動法人サンクチュアリーエヌピーオー

海や砂浜が、プラスチックごみにより汚染されています。毎年800万トンのプラスチックごみが海に流れ出し、このままの状況が続けば、プラスチックごみが海の魚の量を超えると予想されています。

美しい海を守り、未来に引継いでいくために、自分にできることをしませんか。



写真提供: 特定非営利活動法人サンクチュアリーエヌピーオー

## 海洋プラスチックごみが生態系に悪影響を与えています。

プラスチックごみが体に絡まり、海の生き物が死んだり傷ついたりしています。プラスチックごみを餌と間違えて食べてしまい、弱って死んでしまう生き物もいます。さらに波や紫外線によって砕かれた微細なプラスチック(※マイクロプラスチック)を、小さな生き物が餌と間違えて取り込み、食物連鎖により、生態系に影響を与えることが懸念されています。



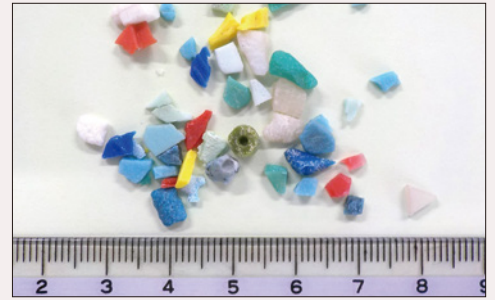
出展: UN World Oceans Day

ごみが絡まったウミガメ



写真提供: 特定非営利活動法人サンクチュアリーエヌピーオー

ウミガメ(オサガメ)の体内から発見されたビニール袋



※5mm以下の微細なプラスチックをマイクロプラスチックと呼びます。

## 原因は陸からも!

海洋ごみは直接海に捨てられたごみだけでなく、陸でポイ捨てされたものや不法投棄されたものが雨や風により、川を通して海に流れ出しています。



## 海洋プラスチックごみを減らすために、今日から行動しよう。

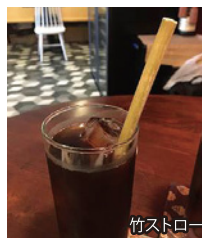
### 使い捨てプラスチックの使用を控えよう。

マイバックやマイボトルなど、繰り返し使えるものを選び、プラスチックごみの発生を減らしましょう。



### 自然に分解する製品を使おう。

竹など自然に分解する素材でできた製品を使えば、万が一流出しても安心です。



竹ストロー

### ごみ拾いに参加しよう。

浜松市では毎年5月に遠州灘海岸で清掃活動(ウェルカムクリーン作戦)を実施しています。地域で実施する清掃活動への積極的な参加をお願いします。



### ごみはしっかりと処理しよう。

屋外で出たごみは必ず持ち帰り、ポイ捨ては絶対にやめましょう。ルールにしたがってごみ出しをしましょう。



浜松市環境政策課 ☎053-453-6149  
FAX: 053-450-7013 メール: kankyuu@city.hamamatsu.shizuoka.jp

