

市民マナー一条例



浜松市は、迷惑行為のない快適で良好な生活環境の実現を目指しています。

か 飼い犬・ねこのふんの放置



あ 歩きタバコ



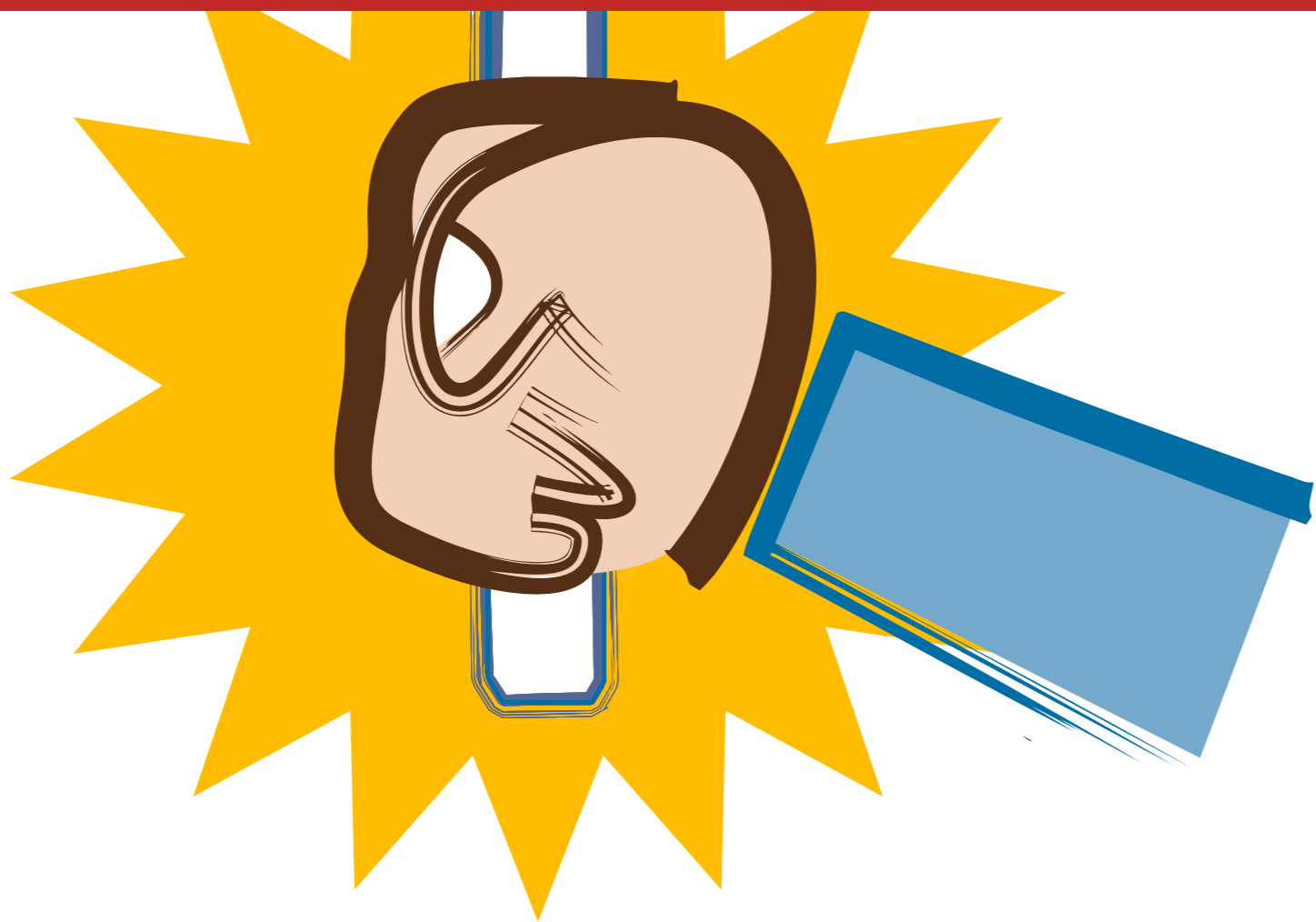
ら 落書き



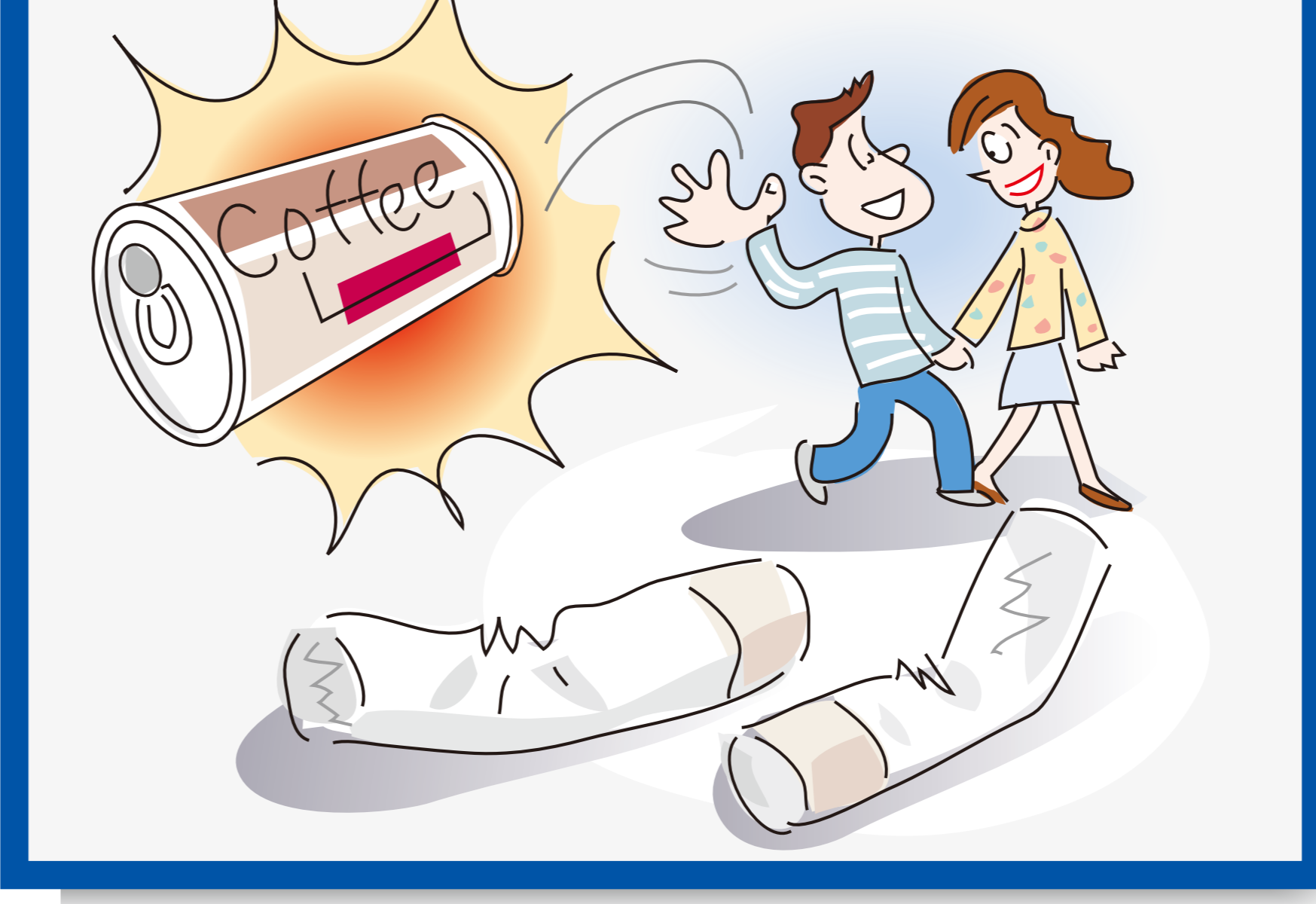
し 身体障害者用駐車場の不適切な利用



NO!



た タバコの吸殻・空き缶等のポイ捨て



あしたからではいけません!

※この条例は浜松市民だけでなく、市外からの通勤・通学者や滞在者等、市内にいる全てのひとが対象になります。