

浜松市舗装維持管理ガイドライン

別冊

平成 30 年 9 月

浜松市土木部

目次

1. 路線一覧表.....	1
2. 路線図.....	11

1.路線一覽表

(分類 B・分類 C)

路線一覧表（分類Bを含む路線）

道路種別	路線名	点検対象延長																
		総延長	分類ごとの内訳			管理事務所ごとの内訳												
			B	C	D	南土木			北土木			東・浜北土木			天竜土木			
					B	C	D	B	C	D	B	C	D	B	C	D		
国道	国道150号	9.1	9.1			9.1												
国道	国道152号	90.7	90.7			7.2												
国道	国道257号	38.7	38.7			15.2												
国道	国道362号	79.1	36.4	42.7							23.4							
県道	引佐籠山寺線	8.5	5.7	2.8							29.0			7.4			42.7	
県道	掛川天竜線	1.2	1.2								2.8						1.2	
県道	籠山寺鹿谷線	13.9	13.9			13.9												
県道	籠山寺弁大島線	14.6	14.6			14.6												
県道	金指停車場和地線	4.6	4.6			2.0					2.6							
県道	熊小松天竜川停車場線	32.1	18.9	13.2										18.9			13.2	
県道	湖東和合線	6.3	6.3			6.3												
県道	五島天竜川停車場線	7.2	1.0	6.2							6.2						1.0	
県道	高岡貴布祢線	3.4	3.4											1.0			3.4	
県道	細江浜北線	9.5	9.5								4.2			5.3				
県道	細江舞阪線	19.5	19.5			15.2					4.3							
県道	三ヶ日インター線	0.7	0.7								0.7							
県道	新城引佐線	9.7	9.7								9.7							
県道	村楠三方原線	16.4	0.3	16.1							16.1			0.3				
県道	中野子安線	4.0	4.0											4.0				
県道	天竜浜松線	16.1	14.9	1.2										14.9			1.2	
県道	二俣浜松線	20.9	16.6	4.2							4.2			16.4			0.3	
県道	磐田細江線	18.6	18.6			4.9					5.3			8.5				
県道	浜松環状線	25.9	25.9			12.5					2.7			10.7				
県道	浜松袋井線	1.6	1.6											1.6				
県道	浜松雄踏線	9.0	9.0			9.0												
県道	浜北三ヶ日線	36.9	8.0	28.9										8.0				
県道	浜北袋井線	4.7	4.7											4.7				
県道	舞阪竜洋線	14.5	14.5			14.5												
県道	米津東若林線	1.8	1.8			1.8												
県道	和地山曳馬停車場線	1.7	1.7			1.7												
市道(1級)	植松和地線	4.3	4.3			3.7								0.6				
市道(その他・足もと)	植松和地線	1.7	1.7			1.7												
市道(1級)	中郡福塚線	6.2	6.2			1.9								4.3				
市道(1級)	中野町三方原線	6.3	6.3			5.4								0.9				
市道(1級)	曳馬中田島線	8.0	8.0			8.0												
市道(1級)	上島柏原線	6.2	6.2			6.2												
市道(1級)	龍禪寺雄踏線	0.9	0.9			0.9												
市道(その他)	布橋2号線	0.4	0.4			0.4												
市道(1級)	東三方都田線	5.4	5.4								5.4							
合計	(路線数:39)	560.6	445.4	115.2		156.4	29.3				93.4	28.9		133.2			62.4	57.1

路線一覧表（分類Cを含む路線）

道路種別	路線名	点検対象延長																	
		総延長	分類ごとの内訳			管理事務所ごとの内訳													
			B	C	D	南土木			北土木			東・浜北土木			天竜土木				
					B	C	D	B	C	D	B	C	D	B	C	D			
国道	国道301号	16.6		16.6							16.6								
国道	国道362号	79.1	36.4	42.7					29.0			7.4					42.7		
国道	国道473号	15.4		15.4													15.4		
国道	鮎釣東雲名春野線	15.2		15.2													15.2		
県道	引佐籠山寺線	8.5	5.7	2.8				2.8		5.7									
県道	引佐六郎沢線	15.0		15.0						11.4							3.6		
県道	宇布見浜松線	10.4		10.4				10.4											
県道	横山熊線	12.6		12.6													12.6		
県道	横川磐田線	4.0		4.0													4.0		
県道	横尾根洗線	4.9		4.9						4.9									
県道	下川合停車場線	0.3		0.3													0.3		
県道	笠井飯田線	5.9		5.9				1.3					4.6						
県道	岩水寺停車場線	0.9		0.9									0.9						
県道	気賀停車場線	0.2		0.2						0.2									
県道	熊小松天竜川停車場線	32.1	18.9	13.2								18.9					13.2		
県道	湖東館山寺線	2.4		2.4				2.4											
県道	五島天竜川停車場線	7.2	1.0	6.2				6.2				1.0							
県道	御園浦川停車場線	0.2		0.2													0.2		
県道	高塚停車場線	0.4		0.4				0.4											
県道	高塚停車場入野線	1.2		1.2				1.2											
県道	洪川都田停車場線	19.2		19.2							19.2								
県道	洪川鳳来線	4.8		4.8							4.8								
県道	春野下泉停車場線	19.9		19.9													19.9		
県道	小松笠井線	2.6		2.6									2.6						
県道	水窪羽ヶ庄佐久間線	11.9		11.9													11.9		
県道	水窪森線	58.5		58.5													58.5		
県道	瀬戸佐久米線	11.0		11.0						11.0									
県道	村瀬三方原線	16.4	0.3	16.1				16.1		0.3									
県道	袋井春野線	5.6		5.6													5.6		
県道	大嵐佐久間線	9.8		9.8													9.8		
県道	大輪天竜線	21.8		21.8													21.8		
県道	中部天竜停車場線	0.4		0.4													0.4		
県道	中野市野線	2.7		2.7									2.7						
県道	長沢田沢線	12.6		12.6							8.7						3.9		
県道	津具大嵐停車場線	0.2		0.2													0.2		
県道	天竜東栄線	37.0		37.0									0.1				36.9		
県道	天竜浜松線	16.1	14.9	1.2								14.9					1.2		
県道	渡ヶ島横山線	10.0		10.0													10.0		
県道	藤枝天竜線	10.0		10.0													10.0		
県道	二俣浜松線	20.9	16.6	4.2				4.2					16.4			0.3			
県道	白倉西川線	7.0		7.0													7.0		
県道	飯田富山佐久間線	9.9		9.9													9.9		
県道	浜北三ヶ日線	36.9	8.0	28.9							28.9		8.0						
県道	舞阪停車場線	0.3		0.3				0.3											
県道	鳳来佐久間線	3.5		3.5													3.5		
県道	鳳来三ヶ日線	10.8		10.8							10.8								
県道	両島二俣線	3.3		3.3													3.3		
市道(2級)	三ヶ日大崎2号線	1.0		1.0							1.0								
市道(1級)	伊左地202号線	1.9		1.9				1.9											
市道(1級)	伊左地古人見線	4.0		4.0				4.0											
市道(1級)	伊左地西山線	0.9		0.9				0.9											
市道(1級)	引佐伊平奥山線	4.3		4.3							4.3								
市道(1級)	引佐奥山小野線	1.9		1.9							1.9								
市道(1級)	引佐下町神宮寺線	1.1		1.1							1.1								
市道(1級)	引佐下町川名線	7.7		7.7							7.7								
市道(1級)	引佐金指本通線	0.5		0.5							0.5								
市道(1級)	引佐洪川田沢線	4.7		4.7							4.7								
市道(1級)	引佐西平川宇連線	3.1		3.1							3.1								
市道(1級)	引佐張原線	0.8		0.8							0.8								
市道(1級)	下飯田古川線	1.8		1.8				1.8											
市道(1級)	河輪松島線	1.7		1.7				1.7											
市道(1級)	掛塚砂山線	2.6		2.6				2.6											
市道(1級)	笠井豊線	1.3		1.3									1.3						
市道(1級)	鴨江倉松線	3.4		3.4				3.4											
市道(1級)	館山寺協和線	2.5		2.5				2.5											
市道(1級)	貴平常光線	1.3		1.3									1.3						
市道(1級)	貴平豊西線	1.5		1.5									1.5						
市道(1級)	協和庄和線	1.0		1.0				1.0											
市道(1級)	元浜米津線	4.8		4.8				4.8											
市道(1級)	古人見1号線	0.7		0.7				0.7											
市道(1級)	古川西島線	2.3		2.3				2.3											
市道(1級)	湖東葵線	3.5		3.5				3.5											
市道(1級)	湖東大山線	1.8		1.8				1.8											
市道(1級)	呉松201号線	0.9		0.9				0.9											
市道(1級)	広沢西伊場線	0.5		0.5				0.5											
市道(1級)	高丘葵線	2.0		2.0				2.0											
市道(1級)	高丘花川線	3.4		3.4				3.4											
市道(1級)	高塚101号線	1.3		1.3				1.3											
市道(1級)	国吉蛭塚線	1.9		1.9				1.9											
市道(1級)	佐久間浦川半場線	4.5		4.5													4.5		
市道(1級)	佐久間西渡線	0.6		0.6													0.6		
市道(1級)	佐久間相月線	1.3		1.3													1.3		
市道(1級)	佐久間相川熊線	2.9		2.9													2.9		
市道(1級)	佐久間半場線	1.0		1.0													1.0		
市道(1級)	佐浜大人見線	3.3		3.3				3.3											
市道(1級)	細江10号線	3.0		3.0				0.0				3.0							
市道(1級)	細江11号線	3.5		3.5								3.5							
市道(1級)	細江12号線	1.9		1.9								1.9							
市道(1級)	細江13号線	3.8		3.8								3.8							
市道(1級)	細江14号線	11.4		11.4								11.4							
市道(1級)	細江1号線	2.4		2.4								2.4							
市道(1級)	細江2号線	2.7		2.7								2.7							
市道(1級)	細江3号線	2.5		2.5								2.5							
市道(1級)	細江4号線	4.6		4.6								4.6							
市道(1級)	細江5号線	0.5		0.5								0.5							
市道(1級)	細江6号線	4.6		4.6								4.6							
市道(1級)	細江7号線	2.2		2.2								2.2							
市道(1級)	細江8号線	2.6		2.6								2.6							
市道(1級)	細江9号線	0.4		0.4								0.4							
市道(1級)	三ヶ日宇志津々崎線	2.0		2.0								2.0							
市道(1級)	三ヶ日市街中央線	0.9		0.9								0.9							
市道(1級)	三ヶ日大谷引佐峠線	2.3		2.3								2.3							
市道(1級)	三ヶ日大谷線	5.1		5.1								5.1							

道路種別	路線名	点検対象延長														
		総延長	分類ごとの内訳			管理事務所ごとの内訳										
			B	C	D	南土木			北土木			東・浜北土木			天竜土木	
B	C	D	B	C	D	B	C	D	B	C	D	B	C	D		
市道(1級)	三ヶ日只木線	2.3	2.3							2.3						
市道(1級)	三ヶ日只木東山線	1.6	1.6							1.6						
市道(1級)	三ヶ日中央鶴代線	1.0	1.0							1.0						
市道(1級)	三ヶ日都筑大崎線	1.8	1.8							1.8						
市道(1級)	三ヶ日東西線	1.9	1.9							1.9						
市道(1級)	三ヶ日尾奈日比沢線	6.4	6.4							6.4						
市道(1級)	三ヶ日福長中央線	1.0	1.0							1.0						
市道(1級)	三ヶ日平山線	7.0	7.0							7.0						
市道(1級)	三ヶ日野地駒場線	1.0	1.0							1.0						
市道(1級)	三幸大原線	2.3	2.3							2.3						
市道(1級)	三島篠原線	0.1	0.1				0.1									
市道(1級)	三方原東大山線	2.0	2.0				0.0			2.0						
市道(1級)	市野中郡線	3.1	3.1									3.1				
市道(1級)	志都呂篠原線	1.6	1.6					1.6								
市道(1級)	篠原1号線	1.5	1.5					1.5								
市道(1級)	若林101号線	0.9	0.9				0.9									
市道(1級)	春野サルゴダ大時線	8.7	8.7												8.7	
市道(1級)	春野気田幹線	0.5	0.5												0.5	
市道(1級)	春野若身本通線	0.5	0.5												0.5	
市道(1級)	春野新宮線	6.7	6.7												6.7	
市道(1級)	春野中山静修線	6.8	6.8												6.8	
市道(1級)	春野長蔵寺田黒線	2.7	2.7												2.7	
市道(1級)	小沢渡1号線	0.5	0.5					0.5								
市道(1級)	小池三島線	7.9	7.9					4.6				3.2				
市道(1級)	庄内村櫛線	1.2	1.2					1.2								
市道(1級)	庄和村櫛線	2.5	2.5					2.5								
市道(1級)	松島江之島線	2.5	2.5					2.5								
市道(1級)	上島萩丘線	2.4	2.4					2.4								
市道(1級)	上島半田1号線	3.9	3.9					0.5					3.3			
市道(1級)	常光豊線	3.9	3.9										3.9			
市道(1級)	新橋48号線	0.5	0.5				0.5									
市道(1級)	新橋江之島線	3.6	3.6					3.6								
市道(1級)	森田米津線	2.7	2.7					2.7								
市道(1級)	深萩呉松線	2.7	2.7					2.7								
市道(1級)	神ヶ谷西鴨江線	2.1	2.1					2.1								
市道(1級)	神ヶ谷西山線	2.5	2.5					2.5								
市道(1級)	神久呂伊佐見線	3.4	3.4					3.4								
市道(1級)	神田寺脇線	2.3	2.3					2.3								
市道(1級)	須部灰の木線	4.7	4.7							4.1			0.6			
市道(1級)	須部滝沢線	3.2	3.2							3.2						
市道(1級)	水窪灰ノ沢山王線	3.9	3.9												3.9	
市道(1級)	水窪向島上村線	4.9	4.9												4.9	
市道(1級)	水窪白倉川線	18.1	18.1												18.1	
市道(1級)	西山神ヶ谷線	2.6	2.6					2.6								
市道(1級)	西島遠州浜線	1.6	1.6					1.6								
市道(1級)	積志笠井線	3.5	3.5										3.5			
市道(1級)	積志初生線	4.6	4.6							1.9			2.7			
市道(1級)	泉24号線	0.6	0.6					0.6								
市道(1級)	泉倉松線	3.2	3.2					3.2								
市道(1級)	泉和合線	3.1	3.1					3.1								
市道(1級)	倉松22号線	0.4	0.4					0.4								
市道(1級)	倉松50号線	0.8	0.8					0.8								
市道(1級)	大久保志都呂線	2.2	2.2					2.2								
市道(1級)	大原都田線	2.5	2.5							2.3			0.2			
市道(1級)	大山和光線	1.4	1.4					1.4								
市道(1級)	大柳西島線	1.9	1.9					1.9								
市道(1級)	滝沢1号線	5.6	5.6							5.6						
市道(1級)	沢上灰の木線	1.9	1.9							1.9						
市道(1級)	中央住吉線	1.8	1.8					1.8								
市道(1級)	中郡201号線	0.8	0.8										0.8			
市道(1級)	中田島松島線	1.5	1.5					1.5								
市道(1級)	中野町国吉線	1.0	1.0										1.0			
市道(1級)	天竜阿蔵線	1.1	1.1												1.1	
市道(1級)	天竜芦窪本線	3.5	3.5												3.5	
市道(1級)	天竜龍本村線	4.0	4.0												4.0	
市道(1級)	天竜坂野線	3.9	3.9												3.9	
市道(1級)	天竜城下川口線	0.8	0.8												0.8	
市道(1級)	天竜神明二俣川通り線	0.2	0.2												0.2	
市道(1級)	天竜西鹿島中瀬線	0.1	0.1									0.0			0.1	
市道(1級)	天竜船明東ノ谷線	0.7	0.7												0.7	
市道(1級)	天竜大谷船明線	2.0	2.0												2.0	
市道(1級)	天竜中村曲り線	0.7	0.7												0.7	
市道(1級)	天竜仲町山王線	1.8	1.8												1.8	
市道(1級)	天竜南口東線	0.8	0.8												0.8	
市道(1級)	天竜病院下線	0.1	0.1										0.1		0.0	
市道(1級)	天竜平田塩見渡線	2.9	2.9												2.9	
市道(1級)	天竜峯神沢線	3.2	3.2							0.0					3.2	
市道(1級)	天竜川国吉線	1.5	1.5					0.1					1.4			
市道(1級)	東若林高塚線	2.9	2.9					2.9								
市道(1級)	東大山三方原線	2.5	2.5					2.5								
市道(1級)	南伊場1号線	0.4	0.4					0.4								
市道(1級)	萩丘都田線	10.0	10.0					0.9				9.1				
市道(1級)	萩湖東線	4.4	4.4					4.4								
市道(1級)	白洲庄内線	3.2	3.2					3.2								
市道(1級)	飯田鴨江線	6.6	6.6					6.6								
市道(1級)	浜北於呂河原橋中瀬線	1.8	1.8										1.8			
市道(1級)	浜北於呂宮口線	3.5	3.5										3.5			
市道(1級)	浜北横須賀貴布祓線	0.5	0.5										0.5			
市道(1級)	浜北貴布祓新原線	0.6	0.6										0.6			
市道(1級)	浜北貴布祓線	0.4	0.4										0.4			
市道(1級)	浜北貴布祓東原線	3.4	3.4										3.4			
市道(1級)	浜北貴布祓平口線	1.4	1.4										1.4			
市道(1級)	浜北宮口川山線	0.9	0.9										0.9			
市道(1級)	浜北根堅新海橋中瀬線	1.2	1.2										1.2			
市道(1級)	浜北寺島内野線	3.0	3.0										3.0			
市道(1級)	浜北鹿島父中線	0.6	0.6										0.6			
市道(1級)	浜北小松八幡線	0.2	0.2										0.2			
市道(1級)	浜北小松尾島舟場橋線	1.0	1.0										1.0			
市道(1級)	浜北小松尾島線	0.4	0.4										0.4			
市道(1級)	浜北小林新原線	0.7	0.7										0.7			
市道(1級)	浜北小林尾野線	2.9	2.9										2.9			
市道(1級)	浜北庄園の松前線	0.5	0.5										0.5			
市道(1級)	浜北新原段ノ下線	1.6	1.6										1.6			
市道(1級)	浜北新原土取線	3.1	3.1										3.1			
市道(1級)	浜北新原彦助橋中瀬線	2.1	2.1										2.1			

道路種別	路線名	点検対象延長																	
		総延長	分類ごとの内訳			管理事務所ごとの内訳													
			B	C	D	南土木			北土木			東・浜北土木			天竜土木				
B	C	D	B	C	D	B	C	D	B	C	D	B	C	D					
市道(1級)	浜北水元線	0.6	0.6							0.0				0.5					
市道(1級)	浜北西美園石塚線	0.8	0.8											0.8					
市道(1級)	浜北西美園中央線	1.8	1.8											1.8					
市道(1級)	浜北接待椎ヶ脇神社線	1.1	1.1											1.1					
市道(1級)	浜北大平堀谷線	2.0	2.0											2.0					
市道(1級)	浜北中条東部線	0.2	0.2											0.2					
市道(1級)	浜北中瀬上島線	0.8	0.8											0.8					
市道(1級)	浜北長坂百々線	0.7	0.7											0.7					
市道(1級)	浜北道下寺東線	1.0	1.0											1.0					
市道(1級)	浜北道本八幡線	2.0	2.0											2.0					
市道(1級)	浜北内野宮口線	5.8	5.8											5.8					
市道(1級)	浜北内野台富岡線	1.3	1.3											1.3					
市道(1級)	浜北尾野森林公園線	1.6	1.6											1.6					
市道(1級)	浜北美園線	2.4	2.4											2.4					
市道(1級)	浜北富岡姥ヶ谷線	0.8	0.8											0.8					
市道(1級)	浜北竜池中瀬線	4.6	4.6											4.6					
市道(1級)	富塚和合線	1.8	1.8					1.8											
市道(1級)	舞阪記念橋浜表中央幹線	1.9	1.9					1.9											
市道(1級)	舞阪長十東中央幹線	1.8	1.8					1.8											
市道(1級)	舞阪弁天島浜表幹線	1.7	1.7					1.7											
市道(1級)	米津白羽線	0.5	0.5					0.5											
市道(1級)	北島住吉線	3.5	3.5					0.9						2.6					
市道(1級)	本郷大柳線	1.4	1.4					1.4											
市道(1級)	有玉南初生線	5.1	5.1							1.9				3.3					
市道(1級)	有玉南上石田線	3.0	3.0											3.0					
市道(1級)	雄踏つるが丘鹿小路線	0.4	0.4					0.4											
市道(1級)	雄踏細原西ノ宮線	0.6	0.6					0.6											
市道(1級)	雄踏小山山崎線	3.3	3.3					3.3											
市道(1級)	雄踏西ヶ崎ハーク線	1.0	1.0					1.0											
市道(1級)	雄踏西ヶ崎堂嶋線	1.0	1.0					1.0											
市道(1級)	雄踏西浦細原線	0.6	0.6					0.6											
市道(1級)	雄踏中央道線	0.5	0.5					0.5											
市道(1級)	雄踏堀出浅羽線	1.4	1.4					1.4											
市道(1級)	龍山下平山線	1.9	1.9															1.9	
市道(1級)	龍山瀬尻中村線	0.2	0.2															0.2	
市道(1級)	龍山西川落合線	1.0	1.0															1.0	
市道(1級)	龍山白倉線	3.2	3.2															3.2	
市道(1級)	龍山峰之沢線	4.2	4.2															4.2	
市道(1級)	和合36号線	0.8	0.8					0.8											
市道(1級)	和地山和合線	2.0	2.0					2.0											
市道(2級)	葵101号線	1.1	1.1					1.1											
市道(2級)	葵花川線	1.6	1.6					1.6											
市道(2級)	葵高丘1号線	1.6	1.6					1.6											
市道(2級)	葵高丘線	1.5	1.5					1.5											
市道(2級)	旭町鴨江線	2.0	2.0					2.0											
市道(2級)	安間村木線	1.4	1.4											1.4					
市道(2級)	伊左地201号線	1.6	1.6					1.6											
市道(2級)	伊左地佐浜線	1.1	1.1					1.1											
市道(2級)	伊左地大久保線	1.2	1.2					1.2											
市道(2級)	引佐井伊谷金指線	1.8	1.8							1.8									
市道(2級)	引佐横尾牧線	3.1	3.1							3.1									
市道(2級)	引佐花平川名線	4.3	4.3							4.3									
市道(2級)	引佐久留女木東西線	3.5	3.5							3.5									
市道(2級)	引佐金指三岳線	4.6	4.6							4.6									
市道(2級)	引佐黒淵伊平線	3.3	3.3							3.3									
市道(2級)	引佐坂田五丁目市線	0.7	0.7							0.7									
市道(2級)	引佐作田坂田線	0.8	0.8							0.8									
市道(2級)	引佐狩宿峰山線	2.5	2.5							2.5									
市道(2級)	引佐浜川久井田線	1.1	1.1							1.1									
市道(2級)	引佐洪川落合線	0.7	0.7							0.7									
市道(2級)	引佐上町釜ヶ谷線	2.1	2.1							2.1									
市道(2級)	引佐西山線	2.5	2.5							2.5									
市道(2級)	引佐西平寺野線	2.0	2.0							2.0									
市道(2級)	引佐西平大代線	1.5	1.5							1.5									
市道(2級)	引佐川名東線	1.1	1.1							1.1									
市道(2級)	引佐谷沢狩宿線	1.6	1.6							1.6									
市道(2級)	引佐谷津北岡線	2.2	2.2							2.2									
市道(2級)	引佐中ノ平線	0.6	0.6							0.6									
市道(2級)	引佐的場四方浄線	1.4	1.4							1.4									
市道(2級)	引佐的場線	1.3	1.3							1.3									
市道(2級)	引佐田沢東黒田線	1.8	1.8							1.8									
市道(2級)	引佐田米寺線	0.2	0.2							0.2									
市道(2級)	引佐東黒田線	1.1	1.1							1.1									
市道(2級)	引佐栢窪線	1.3	1.3							1.3									
市道(2級)	引佐日赤前線	0.1	0.1							0.1									
市道(2級)	引佐尾沢太田線	2.0	2.0							2.0									
市道(2級)	引佐風越陣座線	0.8	0.8							0.8									
市道(2級)	引佐別所線	1.5	1.5							1.5									
市道(2級)	引佐別所田沢線	2.0	2.0							2.0									
市道(2級)	引佐瀬淵開拓線	1.1	1.1							1.1									
市道(2級)	引佐瀬淵川名線	4.7	4.7							4.7									
市道(2級)	瓜内白羽線	2.2	2.2					2.2											
市道(2級)	瓜内芳川線	2.6	2.6					2.6											
市道(2級)	曳馬66号線	1.1	1.1					1.1											
市道(2級)	曳馬幸線	1.8	1.8					1.8											
市道(2級)	河輪長田線	1.1	1.1					1.1											
市道(2級)	花川大山線	1.4	1.4					1.4											
市道(2級)	笠井新田101号線	0.3	0.3											0.3					
市道(2級)	笠井新田笠井線	0.7	0.7											0.7					
市道(2級)	鴨江菅原線	0.6	0.6					0.6											
市道(2級)	館山寺201号線	0.5	0.5					0.5											
市道(2級)	館山寺202号線	1.7	1.7					1.7											
市道(2級)	亀山伊場線	1.3	1.3					1.3											
市道(2級)	協和館山寺線	1.2	1.2					1.2											
市道(2級)	金折東町線	1.6	1.6					1.6											
市道(2級)	原島安新線	1.5	1.5											1.5					
市道(2級)	湖東201号線	1.6	1.6					1.6											
市道(2級)	湖東伊左地線	1.1	1.1					1.1											
市道(2級)	湖東佐浜線	0.9	0.9					0.9											
市道(2級)	湖東和地1号線	1.9	1.9					1.9											
市道(2級)	湖東和地線	2.3	2.3					2.3											
市道(2級)	呉松大草山線	1.4	1.4					1.4											
市道(2級)	呉松平松線	1.1	1.1					1.1											
市道(2級)	江之島101号線	1.0	1.0					1.0											
市道(2級)	高丘101号線	1.5	1.5					1.5											

道路種別	路線名	点検対象延長															
		総延長	分類ごとの内訳			管理事務所ごとの内訳											
			B	C	D	南土木			北土木			東・浜北土木			天竜土木		
B	C	D	B	C	D	B	C	D	B	C	D	B	C	D			
市道(2級)	高丘102号線	1.1	1.1				1.1										
市道(2級)	高塚201号線	0.2	0.2				0.2										
市道(2級)	高林原島線	3.3	3.3				1.5					1.7					
市道(2級)	高林住吉線	0.8	0.8				0.8										
市道(2級)	高林芳川線	4.8	4.8				2.9					1.9					
市道(2級)	根上り松佐鳴湖線	1.1	1.1				1.1										
市道(2級)	根洗201号線	1.5	1.5							1.5							
市道(2級)	根洗三幸線	1.1	1.1							1.1							
市道(2級)	佐久間下平峯線	2.3	2.3												2.3		
市道(2級)	佐久間吉沢西川線	4.0	4.0												4.0		
市道(2級)	佐久間向管外線	0.4	0.4												0.4		
市道(2級)	佐久間山香城西線	0.1	0.1												0.1		
市道(2級)	佐久間出馬線	0.9	0.9												0.9		
市道(2級)	佐久間小田敷線	0.7	0.7												0.7		
市道(2級)	佐久間松島立原線	1.2	1.2												1.2		
市道(2級)	佐久間上野線	1.6	1.6												1.6		
市道(2級)	佐久間大滝線	2.7	2.7												2.7		
市道(2級)	佐久間沢上出馬線	0.9	0.9												0.9		
市道(2級)	佐久間地八線	0.7	0.7												0.7		
市道(2級)	佐久間福沢線	3.1	3.1												3.1		
市道(2級)	佐久間藤野線	0.8	0.8												0.8		
市道(2級)	佐鳴台団地線	0.9	0.9				0.9										
市道(2級)	砂山菅原線	0.8	0.8				0.8										
市道(2級)	細江気賀1号線	1.3	1.3							1.3							
市道(2級)	細江気賀2号線	1.3	1.3							1.3							
市道(2級)	細江気賀3号線	0.3	0.3							0.3							
市道(2級)	細江気賀4号線	1.7	1.7							1.7							
市道(2級)	細江気賀5号線	0.7	0.7							0.7							
市道(2級)	細江気賀7号線	0.3	0.3							0.3							
市道(2級)	細江気賀8号線	3.1	3.1							3.1							
市道(2級)	細江気賀9号線	0.5	0.5							0.5							
市道(2級)	細江中川10号線	0.9	0.9							0.9							
市道(2級)	細江中川11号線	1.5	1.5							1.5							
市道(2級)	細江中川12号線	0.4	0.4							0.4							
市道(2級)	細江中川1号線	3.1	3.1							3.1							
市道(2級)	細江中川2号線	1.0	1.0							1.0							
市道(2級)	細江中川3号線	0.8	0.8							0.8							
市道(2級)	細江中川4号線	1.2	1.2							1.2							
市道(2級)	細江中川5号線	0.6	0.6							0.6							
市道(2級)	細江中川6号線	0.7	0.7							0.7							
市道(2級)	細江中川7号線	1.1	1.1							1.1							
市道(2級)	細江中川9号線	1.8	1.8							1.8							
市道(2級)	三ヶ日カミ田中央線	0.9	0.9							0.9							
市道(2級)	三ヶ日キタ田向線	1.4	1.4							1.4							
市道(2級)	三ヶ日一敷線	0.6	0.6							0.6							
市道(2級)	三ヶ日引佐峠線	1.2	1.2							1.2							
市道(2級)	三ヶ日宇志三ヶ日線	0.6	0.6							0.6							
市道(2級)	三ヶ日岡本線	0.8	0.8							0.8							
市道(2級)	三ヶ日下尾奈線	1.8	1.8							1.8							
市道(2級)	三ヶ日懐山幹線	3.3	3.3							3.3							
市道(2級)	三ヶ日向線	0.2	0.2							0.2							
市道(2級)	三ヶ日黒坂東山線	0.2	0.2							0.2							
市道(2級)	三ヶ日崎山線	1.0	1.0							1.0							
市道(2級)	三ヶ日赤砂里奥山線	1.4	1.4							1.4							
市道(2級)	三ヶ日大崎1号線	2.2	2.2							2.2							
市道(2級)	三ヶ日大谷一敷線	0.6	0.6							0.6							
市道(2級)	三ヶ日大坪フシタ線	1.0	1.0							1.0							
市道(2級)	三ヶ日大里線	1.7	1.7							1.7							
市道(2級)	三ヶ日中央線	0.6	0.6							0.6							
市道(2級)	三ヶ日中村線	0.9	0.9							0.9							
市道(2級)	三ヶ日津々崎駒場線	1.6	1.6							1.6							
市道(2級)	三ヶ日釣岡本線	1.6	1.6							1.6							
市道(2級)	三ヶ日都筑丸田線	1.0	1.0							1.0							
市道(2級)	三ヶ日都筑佐久米北部線	4.6	4.6							4.6							
市道(2級)	三ヶ日都筑南北線	0.4	0.4							0.4							
市道(2級)	三ヶ日東山中央線	2.0	2.0							2.0							
市道(2級)	三ヶ日東都筑海岸線	0.5	0.5							0.5							
市道(2級)	三ヶ日比沢上平線	1.7	1.7							1.7							
市道(2級)	三ヶ日比沢鶴代線	1.4	1.4							1.4							
市道(2級)	三ヶ日福長只木線	3.7	3.7							3.7							
市道(2級)	三ヶ日平山御園線	2.3	2.3							2.3							
市道(2級)	三ヶ日平山大福寺線	1.9	1.9							1.9							
市道(2級)	三ヶ日北幹線	1.0	1.0							1.0							
市道(2級)	三ヶ日本坂東山線	1.2	1.2							1.2							
市道(2級)	三ヶ日摩訶耶岡本線	0.5	0.5							0.5							
市道(2級)	三ヶ日野地大崎線	0.7	0.7							0.7							
市道(2級)	三ヶ日利木峠線	5.8	5.8							5.8							
市道(2級)	三ヶ日鶴代中央線	0.8	0.8							0.8							
市道(2級)	三方原201号線	0.6	0.6							0.6							
市道(2級)	三方原202号線	0.8	0.8				0.0			0.8							
市道(2級)	三方原都田線	2.9	2.9							2.9							
市道(2級)	三方原東三方線	1.1	1.1							1.1							
市道(2級)	子安線	0.7	0.7									0.7					
市道(2級)	市野積志線	3.0	3.0									3.0					
市道(2級)	寺脇福塚線	1.1	1.1				1.1										
市道(2級)	篠原301号線	1.1	1.1				1.1										
市道(2級)	篠原馬郡線	1.0	1.0				1.0										
市道(2級)	若林201号線	0.3	0.3				0.3										
市道(2級)	若林202号線	0.7	0.7				0.7										
市道(2級)	住吉25号線	0.8	0.8				0.8										
市道(2級)	春野金川杉峯線	1.2	1.2												1.2		
市道(2級)	春野栗子線	1.0	1.0												1.0		
市道(2級)	春野犬居久保田線	6.2	6.2												6.2		
市道(2級)	春野原線	1.6	1.6												1.6		
市道(2級)	春野胡桃平線	5.0	5.0												5.0		
市道(2級)	春野高瀬平木線	2.4	2.4												2.4		
市道(2級)	春野田黒五和線	4.2	4.2												4.2		
市道(2級)	春野平城石切線	4.5	4.5												4.5		
市道(2級)	春野平尾静修線	4.6	4.6												4.6		
市道(2級)	春野平大五和線	6.6	6.6												6.6		
市道(2級)	春野門島行師平線	4.1	4.1												4.1		
市道(2級)	春野門島高杉線	2.6	2.6												2.6		
市道(2級)	初生1号線	1.3	1.3							1.3							
市道(2級)	初生201号線	1.1	1.1							1.1							
市道(2級)	初生東三方線	1.9	1.9							0.6			1.3				

道路種別	路線名	点検対象延長															
		総延長	分類ごとの内訳			管理事務所ごとの内訳											
			B	C	D	南土木			北土木			東・浜北土木			天竜土木		
					B	C	D	B	C	D	B	C	D	B	C	D	
市道(2級)	将監丸塚線	1.6	1.6												1.6		
市道(2級)	小沢渡101号線	0.9	0.9					0.9									
市道(2級)	小沢渡新橋線	0.4	0.4					0.4									
市道(2級)	庄内9号線	0.3	0.3					0.3									
市道(2級)	庄和庄内線	0.5	0.5					0.5									
市道(2級)	上志野沢上線	1.7	1.7							1.3					0.5		
市道(2級)	上西市野線	2.0	2.0												2.0		
市道(2級)	上西中田線	1.1	1.1												1.1		
市道(2級)	上石田笠井新田線	1.3	1.3												1.3		
市道(2級)	上石田常光線	1.6	1.6												1.6		
市道(2級)	常光豊1号線	2.7	2.7												2.7		
市道(2級)	新橋201号線	0.5	0.5					0.5									
市道(2級)	新橋202号線	1.4	1.4					1.4									
市道(2級)	新木川山線	1.1	1.1							1.1							
市道(2級)	神ヶ谷志都呂線	2.5	2.5					2.5									
市道(2級)	神原大久保線	1.7	1.7					1.7									
市道(2級)	水窪桂山線	2.3	2.3														2.3
市道(2級)	水窪山王大地線	3.3	3.3														3.3
市道(2級)	水窪山手線	0.6	0.6														0.6
市道(2級)	水窪小学校東線	0.3	0.3														0.3
市道(2級)	水窪小畑水窪駅停車場線	0.5	0.5														0.5
市道(2級)	水窪新細線	0.5	0.5														0.5
市道(2級)	水窪神原線	1.2	1.2														1.2
市道(2級)	水窪神原第5号線	0.2	0.2														0.2
市道(2級)	水窪大嵐針間野線	0.4	0.4														0.4
市道(2級)	水窪大里水窪駅停車場線	0.3	0.3														0.3
市道(2級)	水窪柱戸線	2.0	2.0														2.0
市道(2級)	水窪本町大原線	2.0	2.0														2.0
市道(2級)	水窪本町第5号線	0.1	0.1														0.1
市道(2級)	水窪有本線	0.9	0.9														0.9
市道(2級)	水窪竜戸線	1.2	1.2														1.2
市道(2級)	水窪竜戸第1号線	0.2	0.2														0.2
市道(2級)	西山201号線	0.9	0.9					0.9									
市道(2級)	西町松島線	2.5	2.5					2.5									
市道(2級)	石原老間線	1.9	1.9					1.9									
市道(2級)	積志西ヶ崎線	0.6	0.6												0.6		
市道(2級)	積志中郡線	1.4	1.4												1.4		
市道(2級)	積志半田線	1.2	1.2												1.2		
市道(2級)	泉和合1号線	1.6	1.6					1.6									
市道(2級)	浅田田尻線	2.3	2.3					2.3									
市道(2級)	船越小池線	3.2	3.2					2.7							0.5		
市道(2級)	倉松101号線	0.5	0.5					0.5									
市道(2級)	早出寺脇線	4.3	4.3					4.3									
市道(2級)	相生板屋線	1.1	1.1					1.1									
市道(2級)	増乗201号線	0.3	0.3					0.3									
市道(2級)	村櫛1号線	1.2	1.2					1.2									
市道(2級)	村櫛2号線	1.2	1.2					1.2									
市道(2級)	大久保大人見線	1.4	1.4					1.4									
市道(2級)	大山島松線	3.1	3.1					3.1									
市道(2級)	大人見古人見線	1.7	1.7					1.7									
市道(2級)	大瀬笠井新田線	1.4	1.4												1.4		
市道(2級)	大島豊西線	3.0	3.0												3.0		
市道(2級)	大柳河輪線	2.2	2.2					2.2									
市道(2級)	滝沢101号線	2.1	2.1							2.1							
市道(2級)	滝沢102号線	0.5	0.5							0.5							
市道(2級)	沢上灰の木原線	2.2	2.2							2.2							
市道(2級)	谷上一色線	1.7	1.7							1.7							
市道(2級)	谷上中野線	0.6	0.6							0.6							
市道(2級)	池川富塚線	4.1	4.1					4.1									
市道(2級)	池川和地山線	1.7	1.7					1.7									
市道(2級)	中央板屋1号線	0.8	0.8					0.8									
市道(2級)	中央板屋2号線	0.7	0.7					0.7									
市道(2級)	中沢101号線	0.5	0.5					0.5									
市道(2級)	中津一色線	1.0	1.0							1.0							
市道(2級)	中野町白鳥線	1.2	1.2												1.2		
市道(2級)	長鶴鶴見線	0.7	0.7					0.2							0.5		
市道(2級)	坪井201号線	0.8	0.8					0.8									
市道(2級)	鶴見金折線	1.6	1.6					1.6									
市道(2級)	鶴見向宿線	2.9	2.9					2.9									
市道(2級)	天王下石田線	0.9	0.9												0.9		
市道(2級)	天竜阿寺丹波野線	1.8	1.8														1.8
市道(2級)	天竜旭町阿蔵線	0.9	0.9														0.9
市道(2級)	天竜旭町田組線	0.4	0.4														0.4
市道(2級)	天竜横川大平線	2.6	2.6														2.6
市道(2級)	天竜皆原横町線	0.4	0.4														0.4
市道(2級)	天竜鴨野線	4.0	4.0														4.0
市道(2級)	天竜宮東線	0.2	0.2														0.2
市道(2級)	天竜高平石打線	7.1	7.1														7.1
市道(2級)	天竜佐久線	2.9	2.9														2.9
市道(2級)	天竜笹岡本線	0.6	0.6														0.6
市道(2級)	天竜山東山王線	0.5	0.5														0.5
市道(2級)	天竜車道西裏線	0.5	0.5														0.5
市道(2級)	天竜春野中線	0.8	0.8														0.8
市道(2級)	天竜小堀谷線	2.2	2.2														2.2
市道(2級)	天竜城下菅原線	1.3	1.3														1.3
市道(2級)	天竜城下西古町線	0.7	0.7														0.7
市道(2級)	天竜清水線	2.7	2.7														2.7
市道(2級)	天竜清竜中学校北線	0.1	0.1												0.1		0.0
市道(2級)	天竜西鹿島於呂線	0.2	0.2														0.2
市道(2級)	天竜西神沢線	2.8	2.8														2.8
市道(2級)	天竜船明山下線	1.5	1.5														1.5
市道(2級)	天竜船明大園線	1.7	1.7														1.7
市道(2級)	天竜大倉線	2.6	2.6														2.6
市道(2級)	天竜大白木線	3.6	3.6														3.6
市道(2級)	天竜竹の平線	4.8	4.8														4.8
市道(2級)	天竜長石線	3.1	3.1														3.1
市道(2級)	天竜鳥羽山公園線	1.1	1.1												0.0		1.1
市道(2級)	天竜唐井栗栗島線	1.9	1.9														1.9
市道(2級)	天竜東嶺2号線	7.9	7.9														7.9
市道(2級)	天竜二俣旭町線	0.3	0.3														0.3
市道(2級)	天竜二俣本線	0.7	0.7														0.7
市道(2級)	天竜白野笹敷線	4.5	4.5														4.5
市道(2級)	天竜峯山大井平線	4.7	4.7														4.7
市道(2級)	天竜落合川瀬線	2.3	2.3														2.3
市道(2級)	天竜両島高金線	2.9	2.9														2.9

道路種別	路線名	点検対象延長															
		総延長	分類ごとの内訳			管理事務所ごとの内訳											
			B	C	D	南土木			北土木			東・浜北土木			天竜土木		
					B	C	D	B	C	D	B	C	D	B	C	D	
市道(2級)	田尻米津線	1.0	1.0			1.0											
市道(2級)	田町高林線	2.5	2.5			2.5											
市道(2級)	都田501号線	1.7	1.7							1.7							
市道(2級)	都田502号線	0.8	0.8							0.8							
市道(2級)	都田503号線	1.0	1.0							1.0							
市道(2級)	都田504号線	0.2	0.2							0.2							
市道(2級)	都田滝沢線	3.6	3.6							3.6							
市道(2級)	東伊場森田線	1.1	1.1			1.1											
市道(2級)	東三方大原線	2.6	2.6							2.6							
市道(2級)	東大山和光線	1.0	1.0			1.0											
市道(2級)	入野301号線	0.5	0.5			0.5											
市道(2級)	入野塚線	2.3	2.3			2.3											
市道(2級)	馬郡201号線	0.3	0.3			0.3											
市道(2級)	馬郡202号線	0.6	0.6			0.6											
市道(2級)	白羽中田島線	0.9	0.9			0.9											
市道(2級)	白洲201号線	1.3	1.3			1.3											
市道(2級)	白鳥豊西線	2.4	2.4										2.4				
市道(2級)	半田201号線	1.5	1.5										1.5				
市道(2級)	飯田安松線	1.4	1.4			1.4											
市道(2級)	飯田鶴見線	1.2	1.2			1.2											
市道(2級)	浜北於呂御馬ヶ池西鹿島線	1.4	1.4										1.3			0.0	
市道(2級)	浜北於呂中沢橋中瀬線	1.0	1.0										1.0				
市道(2級)	浜北於呂東新田橋尾野線	1.0	1.0										1.0				
市道(2級)	浜北於呂尾野線	1.4	1.4										1.4				
市道(2級)	浜北灰木堀谷線	2.9	2.9										2.9				
市道(2級)	浜北開田線	0.9	0.9										0.9				
市道(2級)	浜北岩水寺駅前線	0.3	0.3										0.3				
市道(2級)	浜北岩水寺接待線	1.1	1.1										1.1				
市道(2級)	浜北貴布禰ヶ谷線	0.6	0.6										0.6				
市道(2級)	浜北貴布禰山海道橋線	1.8	1.8										1.8				
市道(2級)	浜北貴布禰上善地線	2.1	2.1										2.1				
市道(2級)	浜北貴布禰中央線	0.9	0.9										0.9				
市道(2級)	浜北高根大屋敷線	1.2	1.2										1.2				
市道(2級)	浜北寺島線	0.7	0.7										0.7				
市道(2級)	浜北鹿島上島線	1.3	1.3										1.3				
市道(2級)	浜北小松源之山橋平口線	2.5	2.5										2.5				
市道(2級)	浜北小松内野線	1.5	1.5										1.5				
市道(2級)	浜北小林線	1.6	1.6										1.6				
市道(2級)	浜北新原金谷橋根堅線	2.4	2.4										2.4				
市道(2級)	浜北新原東栄橋線	1.5	1.5										1.5				
市道(2級)	浜北新原本塗橋宮口線	1.3	1.3										1.3				
市道(2級)	浜北西ヶ崎小松尾島線	0.2	0.2										0.2				
市道(2級)	浜北西浦岩水寺線	0.8	0.8										0.8				
市道(2級)	浜北大平都田線	1.2	1.2							0.0			1.2				
市道(2級)	浜北段ノ下土取線	1.2	1.2										1.2				
市道(2級)	浜北中桑横須賀線	1.9	1.9										1.9				
市道(2級)	浜北中瀬芝本線	0.8	0.8										0.8				
市道(2級)	浜北中瀬西部線	2.1	2.1										2.1				
市道(2級)	浜北中瀬天竜川線	1.2	1.2										1.2				
市道(2級)	浜北中瀬東部線	2.3	2.3										2.3				
市道(2級)	浜北内野山林線	1.8	1.8										1.8				
市道(2級)	浜北富岡恩光寺線	2.4	2.4										2.4				
市道(2級)	浜北父中大切線	0.4	0.4										0.4				
市道(2級)	浜北平口姥ヶ谷線	1.5	1.5										1.5				
市道(2級)	浜北平口辺田原線	2.3	2.3										2.3				
市道(2級)	浜北本沢合三家渡船線	2.4	2.4										2.4				
市道(2級)	浜北本沢合彦助堤線	1.2	1.2										1.2				
市道(2級)	浜北油一色永島線	1.0	1.0										1.0				
市道(2級)	雷塚17号線	1.2	1.2			1.2											
市道(2級)	舞阪国1中学校東幹線	0.6	0.6			0.6											
市道(2級)	舞阪新幹線北幹線	1.4	1.4			1.4											
市道(2級)	舞阪吹上築道橋幹線	0.2	0.2			0.2											
市道(2級)	舞阪吹上北幹線	1.1	1.1			1.1											
市道(2級)	舞阪千鳥乙女中央幹線	1.5	1.5			1.5											
市道(2級)	舞阪中央幹線	0.9	0.9			0.9											
市道(2級)	舞阪浜田浜裏幹線	0.5	0.5			0.5											
市道(2級)	舞阪弁天渚園幹線	0.8	0.8			0.8											
市道(2級)	平松館山寺線	1.4	1.4			1.4											
市道(2級)	米津倉松線	2.0	2.0			2.0											
市道(2級)	芳川遠州浜線	3.8	3.8			3.8											
市道(2級)	豊201号線	0.5	0.5												0.5		
市道(2級)	豊202号線	1.2	1.2												1.2		
市道(2級)	豊岡東三方線	1.8	1.8							1.8							
市道(2級)	北島上石田線	2.5	2.5											2.5			
市道(2級)	本郷安松線	1.2	1.2			1.2											
市道(2級)	野口助信線	0.8	0.8			0.8											
市道(2級)	有玉南大瀬線	1.4	1.4											1.4			
市道(2級)	有玉南有玉北線	2.3	2.3											2.3			
市道(2級)	有玉北初生線	3.0	3.0							0.7				2.3			
市道(2級)	雄踏亀崎細原線	0.4	0.4			0.4											
市道(2級)	雄踏三百間道線	0.5	0.5			0.5											
市道(2級)	雄踏小山つるが丘線	0.7	0.7			0.7											
市道(2級)	雄踏新田高畑線	1.9	1.9			1.9											
市道(2級)	雄踏西ノ宮村前線	0.3	0.3			0.3											
市道(2級)	雄踏浅羽西浦線	0.4	0.4			0.4											
市道(2級)	雄踏中原小山線	0.2	0.2			0.2											
市道(2級)	雄踏田端西新田線	1.0	1.0			1.0											
市道(2級)	雄踏堀出小山線	0.2	0.2			0.2											
市道(2級)	雄踏北花田線	0.6	0.6			0.6											
市道(2級)	流通元町白鳥線	0.6	0.6										0.6				
市道(2級)	龍山岩明大峯線	0.7	0.7														0.7
市道(2級)	龍山高峯線	7.9	7.9														7.9
市道(2級)	龍山上千代線	0.7	0.7														0.7
市道(2級)	龍山生島白山線	0.4	0.4														0.4
市道(2級)	龍山青谷線	0.8	0.8														0.8
市道(2級)	龍山大峯線	1.1	1.1														1.1
市道(2級)	龍山中日向線	1.2	1.2														1.2
市道(2級)	龍禪寺森田線	1.8	1.8							1.8							
市道(2級)	和合201号線	1.1	1.1							1.1							
市道(2級)	和田上西線	0.3	0.3														0.3
市道(2級)	鷺沢4号線	0.8	0.8							0.8							
市道(その他・足もと)	葵高丘2号線	1.7	1.7			1.7											
市道(その他・足もと)	葵高丘3号線	1.0	1.0			1.0											
市道(その他・足もと)	葵高丘4号線	2.7	2.7			2.7											
市道(その他・足もと)	葵高丘5号線	2.0	2.0			2.0											

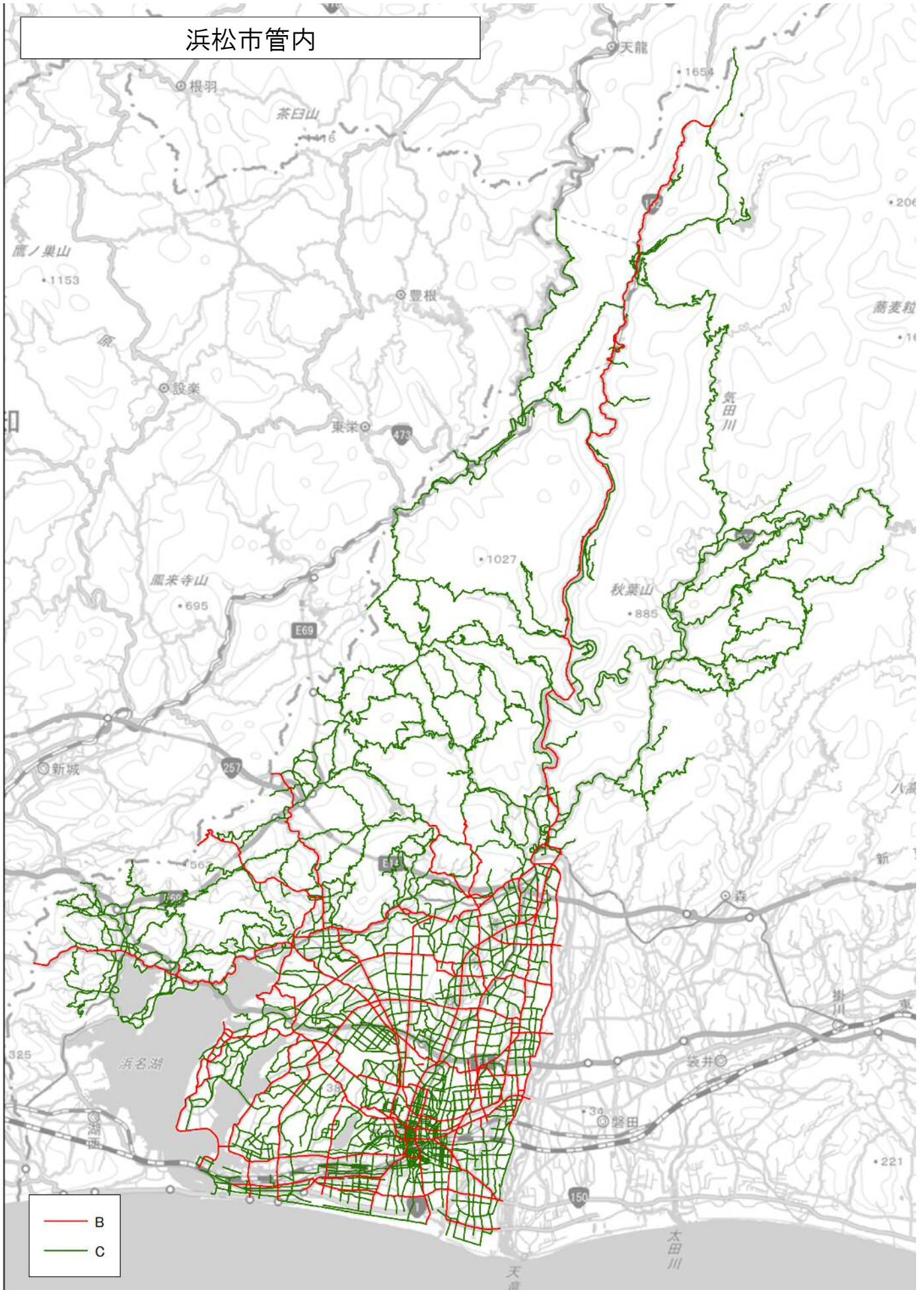
道路種別	路線名	点検対象延長															
		総延長	分類ごとの内訳			管理事務所ごとの内訳											
			B	C	D	南土木			北土木			東・浜北土木			天竜土木		
					B	C	D	B	C	D	B	C	D	B	C	D	
市道(その他・足もと)	曳馬天王1号線	2.9	2.9			1.3										1.6	
市道(その他・足もと)	栄元魚1号線	0.2	0.2			0.2											
市道(その他・足もと)	横尾川山線	2.6	2.6							2.6							
市道(その他・足もと)	横尾線	2.9	2.9							2.8					0.1		
市道(その他・足もと)	下池川旭1号線	1.2	1.2			1.2											
市道(その他・足もと)	下池川元浜1号線	0.9	0.9			0.9											
市道(その他・足もと)	下池川鹿谷1号線	0.5	0.5			0.5											
市道(その他・足もと)	下池川鹿谷2号線	0.7	0.7			0.7											
市道(その他・足もと)	下池川城北1号線	0.5	0.5			0.5											
市道(その他・足もと)	下池川城北2号線	0.5	0.5			0.5											
市道(その他・足もと)	下池川城北3号線	0.5	0.5			0.5											
市道(その他・足もと)	海老塚砂山1号線	0.4	0.4			0.4											
市道(その他・足もと)	海老塚浅田2号線	0.7	0.7			0.7											
市道(その他・足もと)	海老塚浅田3号線	0.4	0.4			0.4											
市道(その他・足もと)	海老塚浅田4号線	0.5	0.5			0.5											
市道(その他・足もと)	海老塚浅田5号線	0.9	0.9			0.9											
市道(その他・足もと)	海老塚浅田6号線	0.7	0.7			0.7											
市道(その他・足もと)	海老塚浅田7号線	0.5	0.5			0.5											
市道(その他・足もと)	海老塚浅田8号線	0.6	0.6			0.6											
市道(その他・足もと)	鴨江栄1号線	0.2	0.2			0.2											
市道(その他・足もと)	鴨江西伊場1号線	0.8	0.8			0.8											
市道(その他・足もと)	鴨江西伊場2号線	1.4	1.4			1.4											
市道(その他・足もと)	鴨江西伊場3号線	1.3	1.3			1.3											
市道(その他・足もと)	協和庄和1号線	0.8	0.8			0.8											
市道(その他・足もと)	元城高町1号線	0.5	0.5			0.5											
市道(その他・足もと)	元城鹿谷1号線	0.6	0.6			0.6											
市道(その他・足もと)	元城早馬1号線	0.5	0.5			0.5											
市道(その他・足もと)	元城東田町1号線	0.5	0.5			0.5											
市道(その他・足もと)	元城尾張1号線	0.2	0.2			0.2											
市道(その他・足もと)	元城北田町1号線	0.3	0.3			0.3											
市道(その他・足もと)	元城北田町2号線	0.3	0.3			0.3											
市道(その他・足もと)	元浜曳馬1号線	2.4	2.4			2.4											
市道(その他・足もと)	元浜神立1号線	1.7	1.7			1.7											
市道(その他・足もと)	元目池町1号線	0.4	0.4			0.4											
市道(その他・足もと)	向宿領家1号線	1.0	1.0			1.0											
市道(その他・足もと)	向宿領家2号線	1.3	1.3			1.3											
市道(その他・足もと)	向宿領家3号線	1.1	1.1			1.1											
市道(その他・足もと)	向宿領家4号線	0.5	0.5			0.5											
市道(その他・足もと)	広沢鴨江1号線	1.0	1.0			1.0											
市道(その他・足もと)	広沢鴨江2号線	0.7	0.7			0.7											
市道(その他・足もと)	広沢鴨江3号線	0.9	0.9			0.9											
市道(その他・足もと)	高町紺屋1号線	0.7	0.7			0.7											
市道(その他・足もと)	高林茄子1号線	1.6	1.6			1.6											
市道(その他・足もと)	細屋大工1号線	0.3	0.3			0.3											
市道(その他・足もと)	佐鳴湖西線	2.5	2.5			2.5											
市道(その他・足もと)	佐鳴湖南線	1.1	1.1			1.1											
市道(その他・足もと)	砂山寺島1号線	0.5	0.5			0.5											
市道(その他・足もと)	砂山浅田1号線	0.8	0.8			0.8											
市道(その他・足もと)	砂山北寺島1号線	1.0	1.0			1.0											
市道(その他・足もと)	砂山北寺島2号線	0.9	0.9			0.9											
市道(その他・足もと)	砂山龍禪寺1号線	0.8	0.8			0.8											
市道(その他・足もと)	肴鍛冶1号線	0.2	0.2			0.2											
市道(その他・足もと)	肴田町1号線	0.2	0.2			0.2											
市道(その他・足もと)	桜台101号線	0.4	0.4			0.4											
市道(その他・足もと)	桜台102号線	0.8	0.8			0.8											
市道(その他・足もと)	桜台103号線	1.1	1.1			1.1											
市道(その他・足もと)	三組広沢1号線	1.1	1.1			1.1											
市道(その他・足もと)	山上下池川1号線	0.4	0.4			0.4											
市道(その他・足もと)	山下神明1号線	0.7	0.7			0.7											
市道(その他・足もと)	山下野口1号線	0.7	0.7			0.7											
市道(その他・足もと)	山下野口2号線	0.9	0.9			0.9											
市道(その他・足もと)	市野天王1号線	0.7	0.7														0.7
市道(その他・足もと)	市野天王2号線	1.0	1.0														1.0
市道(その他・足もと)	市野流通元町1号線	1.4	1.4														1.4
市道(その他・足もと)	寺島龍禪寺1号線	0.7	0.7			0.7											
市道(その他・足もと)	寺島龍禪寺2号線	0.7	0.7			0.7											
市道(その他・足もと)	篠原馬郡1号線	4.0	4.0			4.0											
市道(その他・足もと)	若林増築1号線	0.6	0.6			0.6											
市道(その他・足もと)	若林増築2号線	0.9	0.9			0.9											
市道(その他・足もと)	若林入野1号線	1.6	1.6			1.6											
市道(その他・足もと)	若林入野2号線	1.3	1.3			1.3											
市道(その他・足もと)	住吉萩丘1号線	1.6	1.6			1.6											
市道(その他・足もと)	助信曳馬1号線	1.9	1.9			1.9											
市道(その他・足もと)	助信曳馬2号線	1.3	1.3			1.3											
市道(その他・足もと)	助信新津1号線	0.5	0.5			0.5											
市道(その他・足もと)	庄和村楠1号線	0.7	0.7			0.7											
市道(その他・足もと)	松城栄1号線	0.6	0.6			0.6											
市道(その他・足もと)	松城鴨江1号線	0.6	0.6			0.6											
市道(その他・足もと)	上島駅停車場線	0.3	0.3			0.3											
市道(その他・足もと)	上島早出1号線	0.4	0.4			0.4											
市道(その他・足もと)	上島早出2号線	0.7	0.7			0.7											
市道(その他・足もと)	城北住吉1号線	1.0	1.0			1.0											
市道(その他・足もと)	城北和地山1号線	0.5	0.5			0.5											
市道(その他・足もと)	城北和地山2号線	0.5	0.5			0.5											
市道(その他・足もと)	城北和地山3号線	0.7	0.7			0.7											
市道(その他・足もと)	城北和地山4号線	0.9	0.9			0.9											
市道(その他・足もと)	植松上新屋1号線	2.2	2.2														2.2
市道(その他・足もと)	植松上新屋2号線	2.1	2.1														2.1
市道(その他・足もと)	新橋篠原1号線	3.4	3.4														3.4
市道(その他・足もと)	新橋倉松1号線	2.0	2.0														2.0
市道(その他・足もと)	新橋坪井線	5.3	5.3														5.3
市道(その他・足もと)	新津曳馬1号線	1.2	1.2			1.2											1.2
市道(その他・足もと)	新津船越1号線	0.8	0.8			0.8											0.8
市道(その他・足もと)	森田龍禪寺1号線	2.3	2.3			2.3											2.3
市道(その他・足もと)	神明肴1号線	0.3	0.3			0.3											0.3
市道(その他・足もと)	神明肴2号線	0.3	0.3			0.3											0.3
市道(その他・足もと)	西伊場志都呂1号線	5.1	5.1														5.1
市道(その他・足もと)	西鴨江線	0.6	0.6			0.6											0.6
市道(その他・足もと)	西鴨江雄踏線	2.0	2.0			2.0											2.0
市道(その他・足もと)	西岸ふれあい通り線	0.5	0.5			0.5											0.5
市道(その他・足もと)	西岸みちくさ通り線	0.4	0.4			0.4											0.4
市道(その他・足もと)	西岸むくげ通り線	0.4	0.4			0.4											0.4
市道(その他・足もと)	西岸もくせい通り線	0.2	0.2			0.2											0.2
市道(その他・足もと)	西丘深萩線	1.8	1.8			1.8											1.8
市道(その他・足もと)	千歳海老塚1号線	0.5	0.5			0.5											0.5

道路種別	路線名	点検対象延長																
		総延長	分類ごとの内訳			管理事務所ごとの内訳												
			B	C	D	南土木			北土木			東・浜北土木			天竜土木			
					B	C	D	B	C	D	B	C	D	B	C	D		
市道(その他・足もと)	浅田神田1号線	0.8		0.8				0.8										
市道(その他・足もと)	船越茄子1号線	1.1		1.1				1.1										
市道(その他・足もと)	船越茄子2号線	1.5		1.5				1.5										
市道(その他・足もと)	早出細島線	1.6		1.6				1.6										
市道(その他・足もと)	相生佐藤1号線	0.6		0.6				0.6										
市道(その他・足もと)	相生佐藤2号線	0.9		0.9				0.9										
市道(その他・足もと)	相生佐藤3号線	0.7		0.7				0.7										
市道(その他・足もと)	相生佐藤4号線	1.0		1.0				1.0										
市道(その他・足もと)	相生佐藤5号線	0.6		0.6				0.6										
市道(その他・足もと)	相生中島1号線	1.2		1.2				1.2										
市道(その他・足もと)	相生楊子1号線	1.7		1.7				1.7										
市道(その他・足もと)	増築高塚1号線	1.3		1.3				1.3										
市道(その他・足もと)	大久保古人見線	2.0		2.0				2.0										
市道(その他・足もと)	大工成子1号線	0.5		0.5				0.5										
市道(その他・足もと)	大山深萩線	1.0		1.0				1.0										
市道(その他・足もと)	鍛冶塩町1号線	0.5		0.5				0.5										
市道(その他・足もと)	鍛冶千歳1号線	0.3		0.3				0.3										
市道(その他・足もと)	池町元浜1号線	0.5		0.5				0.5										
市道(その他・足もと)	中沢野口1号線	1.1		1.1				1.1										
市道(その他・足もと)	中島瓜内1号線	1.6		1.6				1.6										
市道(その他・足もと)	中島向宿1号線	0.7		0.7				0.7										
市道(その他・足もと)	中島頭陀寺1号線	1.2		1.2				1.2										
市道(その他・足もと)	中野町国吉1号線	1.0		1.0									1.0					
市道(その他・足もと)	堤小沢渡1号線	2.8		2.8				2.8										
市道(その他・足もと)	天王下石田1号線	1.6		1.6										1.6				
市道(その他・足もと)	天神向宿1号線	0.7		0.7				0.7										
市道(その他・足もと)	天神向宿2号線	0.6		0.6				0.6										
市道(その他・足もと)	伝馬旭1号線	0.4		0.4				0.4										
市道(その他・足もと)	田町元浜1号線	0.5		0.5				0.5										
市道(その他・足もと)	田町鍛冶1号線	0.2		0.2				0.2										
市道(その他・足もと)	田町鍛冶2号線	0.2		0.2				0.2										
市道(その他・足もと)	田町北田町1号線	0.3		0.3				0.3										
市道(その他・足もと)	東若林高塚1号線	3.7		3.7				3.7										
市道(その他・足もと)	東若林増築1号線	2.1		2.1				2.1										
市道(その他・足もと)	東田町八幡1号線	0.2		0.2				0.2										
市道(その他・足もと)	入野高塚1号線	1.1		1.1				1.1										
市道(その他・足もと)	入野高塚2号線	1.1		1.1				1.1										
市道(その他・足もと)	馬込天神1号線	1.1		1.1				1.1										
市道(その他・足もと)	白洲協和線	0.4		0.4				0.4										
市道(その他・足もと)	白沼沢上線	0.9		0.9							0.9							
市道(その他・足もと)	八幡船越1号線	0.6		0.6				0.6										
市道(その他・足もと)	半田三方原線	3.6		3.6							2.7							
市道(その他・足もと)	半田山1号線	0.4		0.4											0.4			
市道(その他・足もと)	半田山2号線	0.4		0.4											0.4			
市道(その他・足もと)	半田有玉西線	0.6		0.6											0.6			
市道(その他・足もと)	板屋中央1号線	0.7		0.7				0.7										
市道(その他・足もと)	板屋中央2号線	0.4		0.4				0.4										
市道(その他・足もと)	尾張元目1号線	0.3		0.3				0.3										
市道(その他・足もと)	尾張元目2号線	0.3		0.3				0.3										
市道(その他・足もと)	富塚和合1号線	2.1		2.1				2.1										
市道(その他・足もと)	富塚和合2号線	1.9		1.9				1.9										
市道(その他・足もと)	富塚和合3号線	1.4		1.4				1.4										
市道(その他・足もと)	布橋文丘1号線	0.5		0.5				0.5										
市道(その他・足もと)	布橋文丘2号線	0.7		0.7				0.7										
市道(その他・足もと)	舞阪篠原1号線	2.0		2.0				2.0										
市道(その他・足もと)	平田成子1号線	0.4		0.4				0.4										
市道(その他・足もと)	北寺島寺島1号線	0.9		0.9				0.9										
市道(その他・足もと)	北寺島相生1号線	0.6		0.6				0.6										
市道(その他・足もと)	北寺島頭陀寺1号線	1.3		1.3				1.3										
市道(その他・足もと)	北田町鍛冶1号線	0.8		0.8				0.8										
市道(その他・足もと)	名塚西伝寺1号線	0.9		0.9				0.9										
市道(その他・足もと)	木戸船越1号線	1.2		1.2				1.2										
市道(その他・足もと)	木戸中島1号線	0.5		0.5				0.5										
市道(その他・足もと)	薬師国吉1号線	1.1		1.1										1.1				
市道(その他・足もと)	薬師北島1号線	0.8		0.8										0.8				
市道(その他・足もと)	薬師中野町1号線	1.0		1.0										1.0				
市道(その他・足もと)	有玉高林線	2.1		2.1				2.0						0.2				
市道(その他・足もと)	有玉南十軒線	2.9		2.9				2.1						0.8				
市道(その他・足もと)	有玉南積志線	4.1		4.1										4.1				
市道(その他・足もと)	龍光飯田1号線	1.3		1.3				0.6						0.7				
市道(その他・足もと)	龍禪寺白羽1号線	2.0		2.0				2.0										
市道(その他・足もと)	龍禪寺芳川1号線	2.1		2.1				2.1										
市道(その他・足もと)	連尺板屋1号線	0.5		0.5				0.5										
市道(その他・足もと)	和合西山1号線	0.7		0.7				0.7										
市道(その他・足もと)	和合泉1号線	1.2		1.2				1.2										
市道(その他・足もと)	蛸塚山手1号線	1.1		1.1				1.1										
市道(その他・足もと)	蛸塚富塚1号線	0.8		0.8				0.8										
合計	(路線数:810)	1867.2	101.8	1765.4				511.5			34.9	434.8		66.7	230.6		0.3	588.5

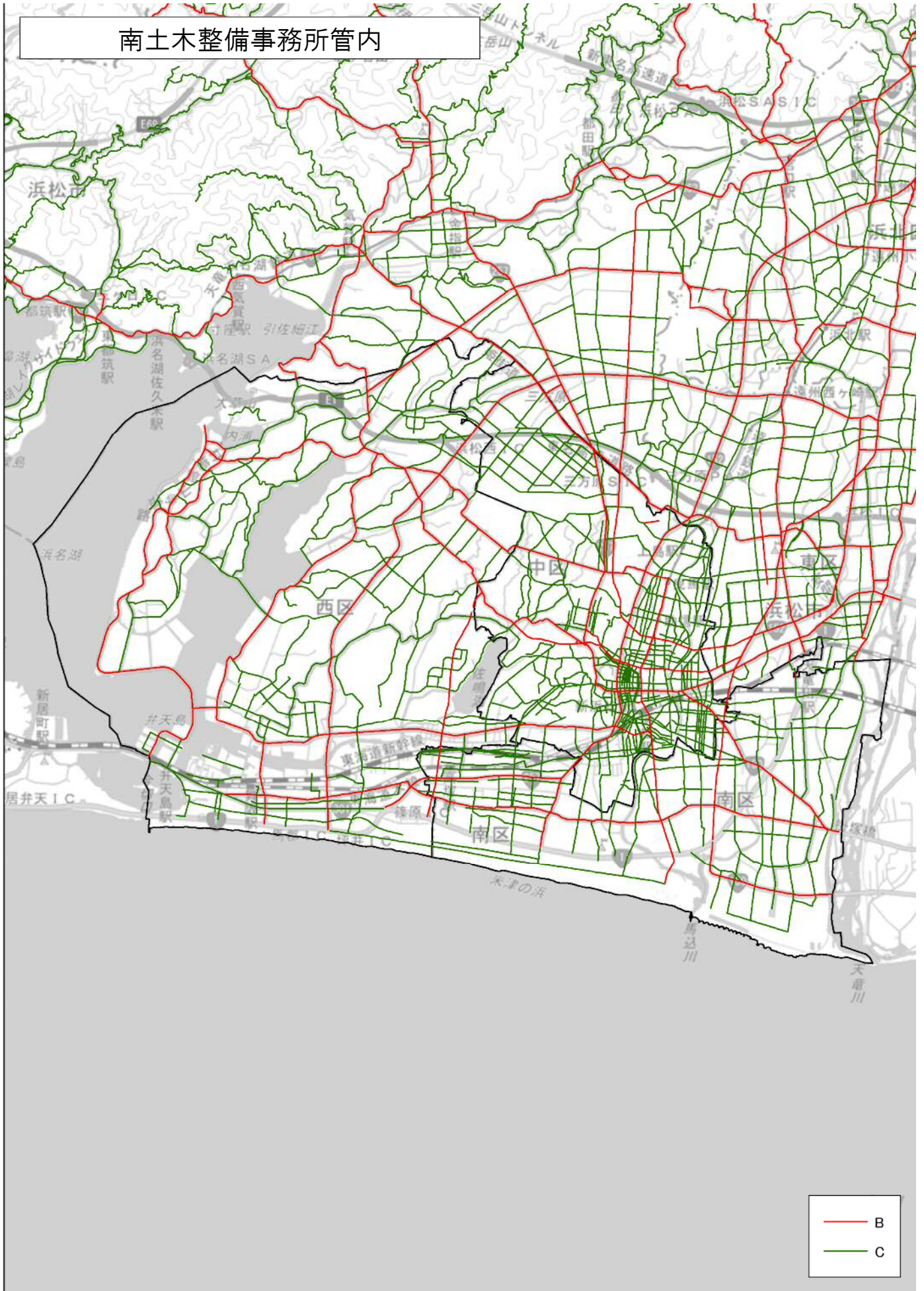
2.路線図

(分類 B・分類 C)

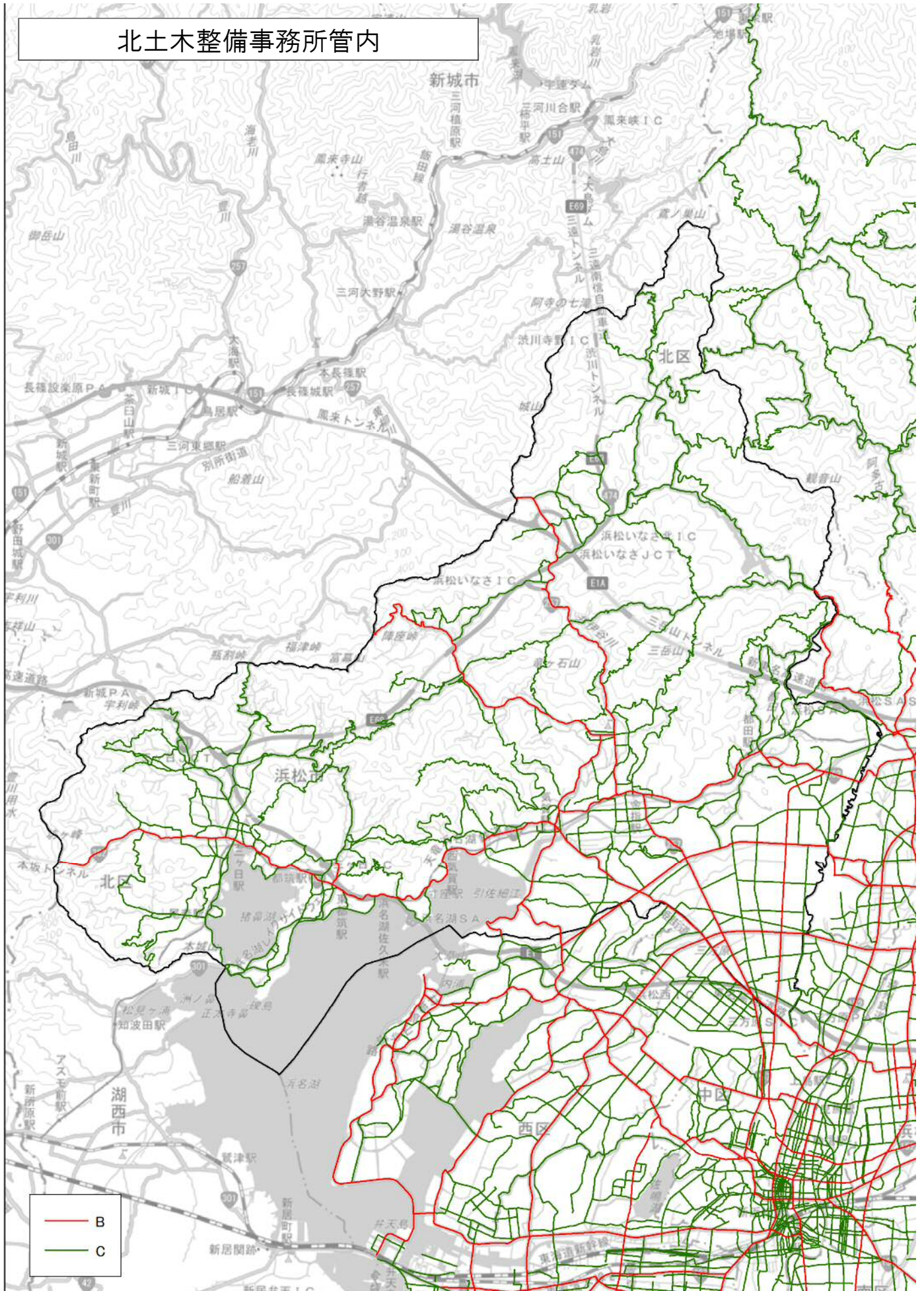
浜松市管内



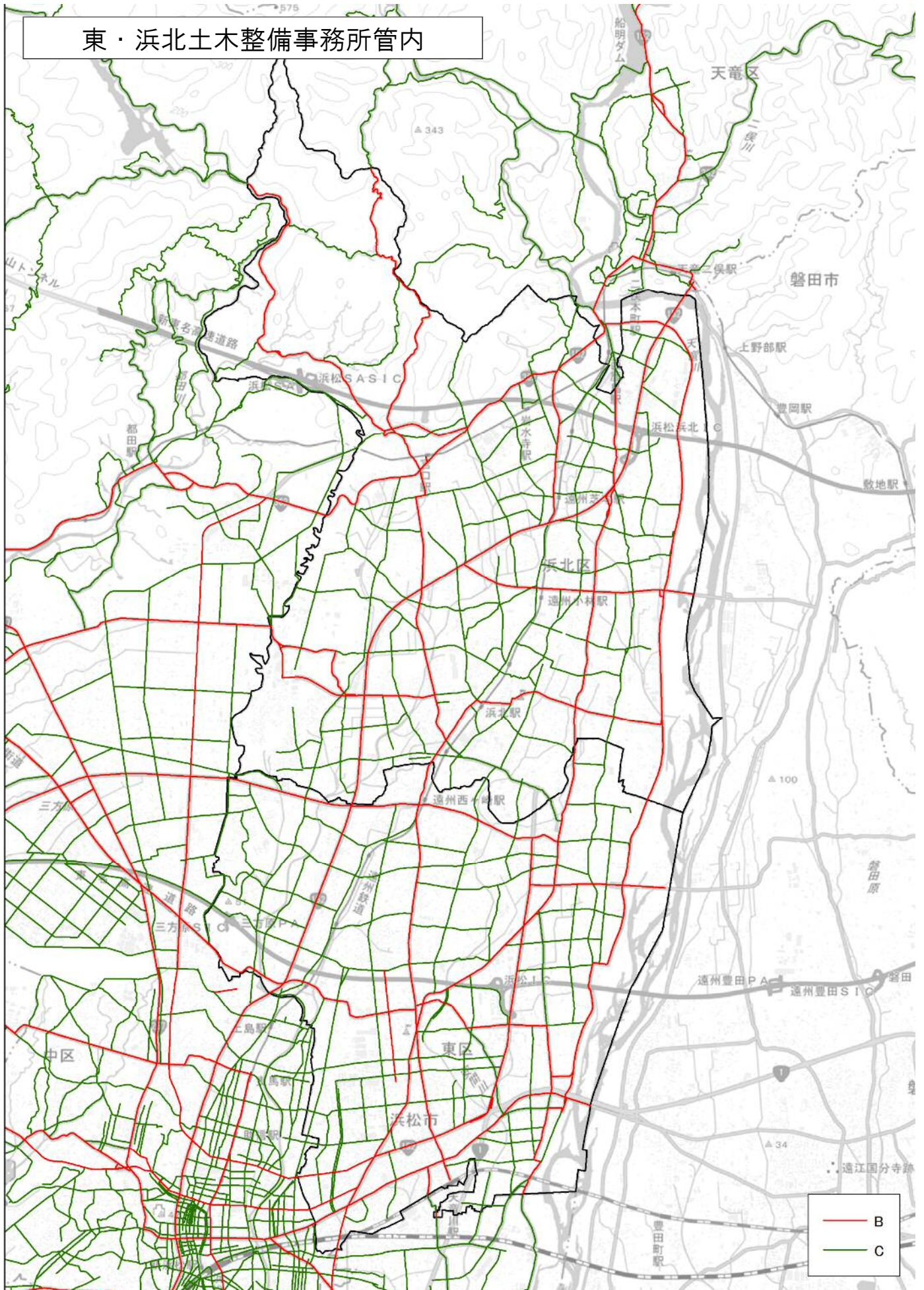
南土木整備事務所管内



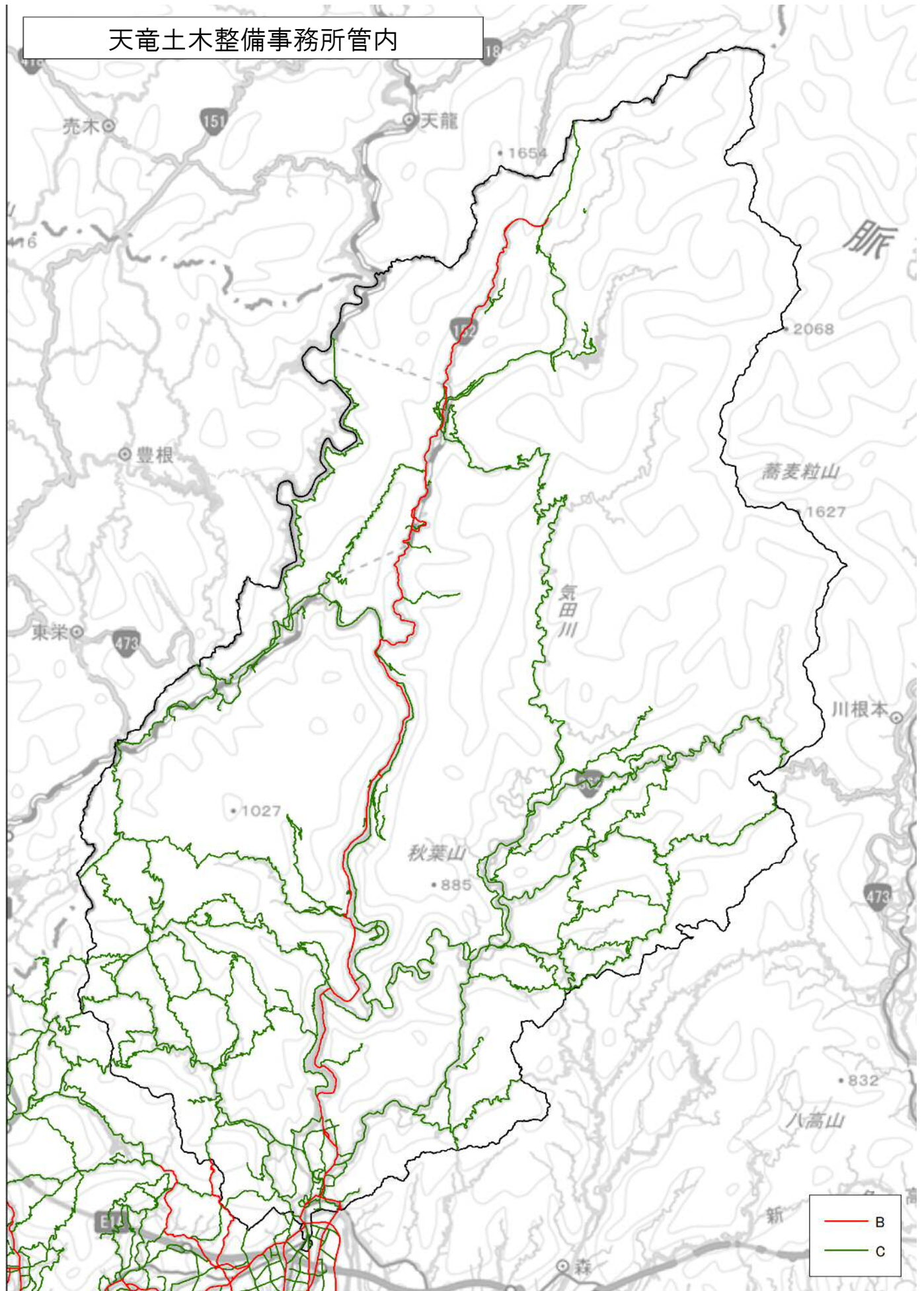
北土木整備事務所管内



東・浜北土木整備事務所管内



天竜土木整備事務所管内



浜松市舗装維持管理ガイドライン 別冊 改定等の履歴

1. 平成 30 年 9 月 浜松市舗装維持管理ガイドライン 別冊 策定
