

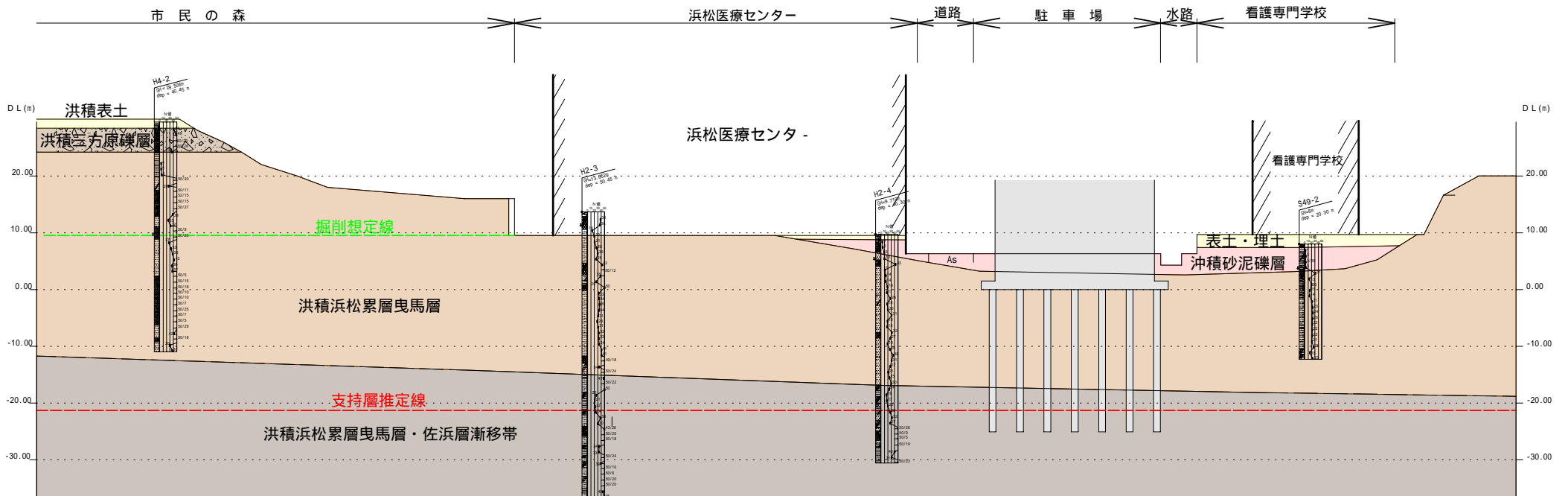
地形地質概要図

駐車場部では、DL-20.0m付近以深が良質な支持地盤と見なされる（下図赤ライン付近）。
 また、上部に軟弱地盤があるが、基礎よりも浅い部分にあるため建物への影響はない。
 市民の森部では、DL=0.0m付近に一部良質な土層が見られるが、これは上部の土の上載圧によるものと想定され、現病院と同じ高さまで掘削（下図緑ラインより上の部分）した場合上載圧が減少するため良質な支持地盤とは見なせない。
 よって、支持地盤は、市民の森部、駐車場部ともに、ほぼ同様の深度と想定される。

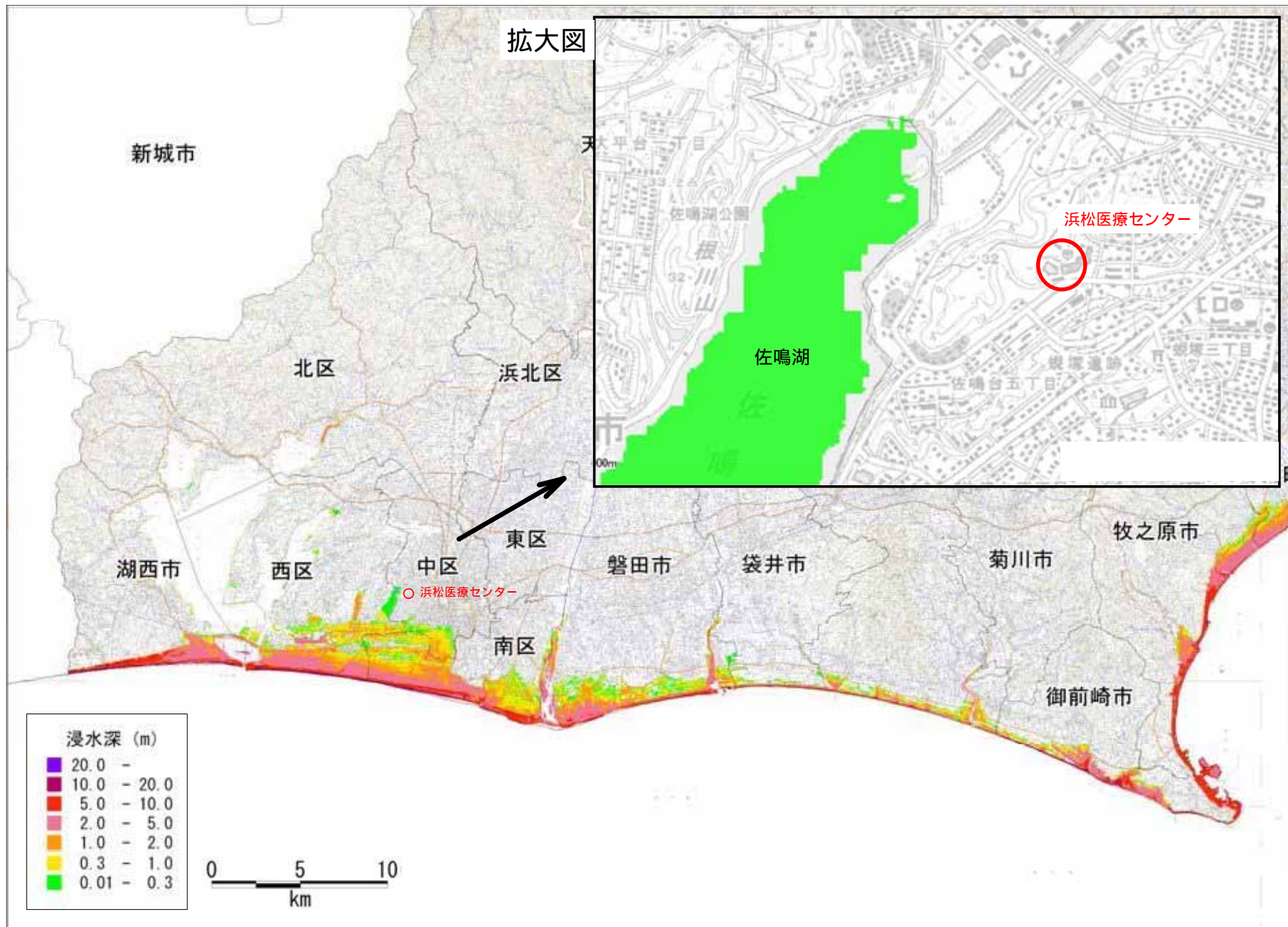


土層推定断面図

S=1:350(A1)
S=1:700(A3)

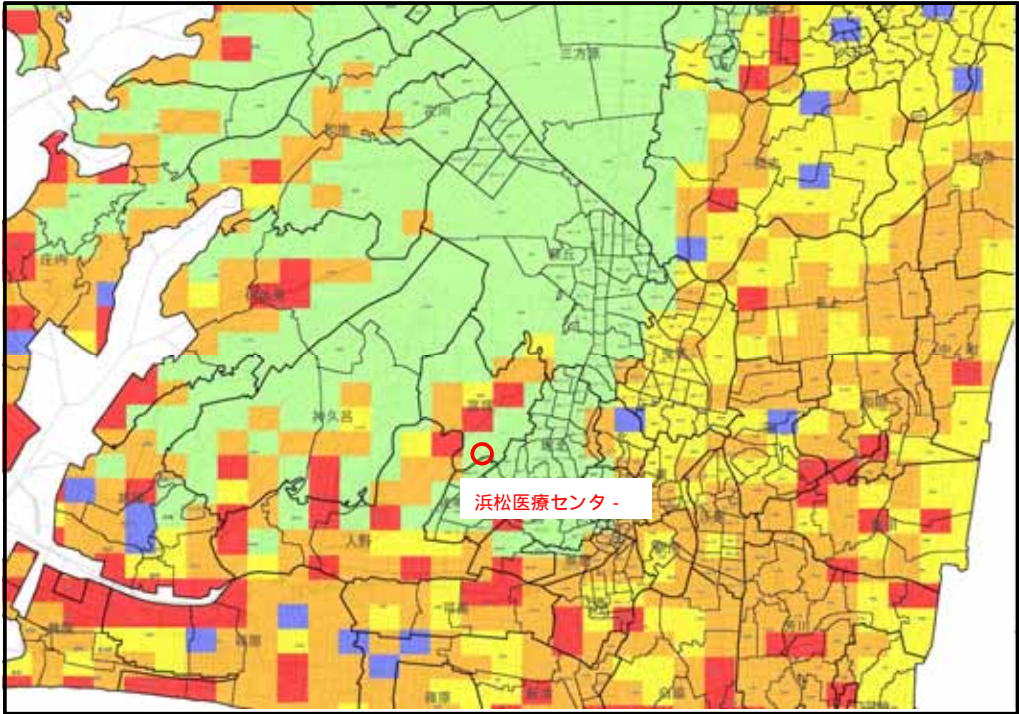


南海トラフ巨大地震による津波浸水域想定図



南海トラフ巨大地震による津波高・浸水域等 (二次報告) H24.8.29内閣府 より

推定液状化危険度（東海地震）



拡大図



液状化の判定ランク

凡 例	液状化危険度	基 準	備 考
■	大	15 < PL	液状化発生の可能性が高い
■	中	5 < PL 15	液状化発生可能性がある
■	小	0 < PL 5	液状化発生の可能性が低い
■	なし	PL = 0	液状化発生の可能性がない
□	洪積層	洪積層、基盤岩類	対象外（対象となる砂層がない）

注：PL値とは、地盤を構成する地下の地層毎の液状化抵抗率（FL）を基に算定した地盤全体の液状化指数