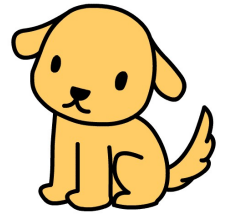




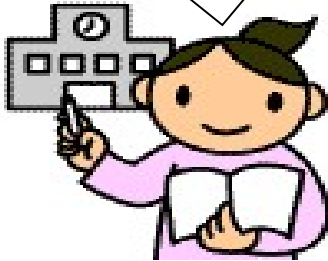
幼児ことばの教室



ことばの教室
とは？

浜松市教育委員会

教育支援課



幼児ことばの教室は、ことばの遅れや発音の誤りがあつたり、滑らかに話せなかつたりする幼児のために設けられた教室です。

遊びを通して分かること・できることを増やしたり、聞き取りや発音・発声の練習をしたりしながら、きめ細かな指導を行います。ことばの発達の心配事についても相談に応じます。

こんなお子さん
のために・・・



★正しく発音ができない(発音)

例 かめ→「ため」
かさ(傘)→「かちや」
さかな(魚)→「たかな」
らくだ→「らくら」

＜相談する目安＞

年中児：カ・ガ行が正しく言えない
年長児：サ・ザ行が正しく言えない
※発音には獲得する発達段階があります。

★なめらかに話せない(きつ音)

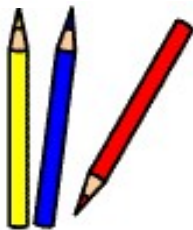
「ぼ、ぼ、ぼ、ぼく きょうね」(最初のことばを繰り返す)
「おっーかあさん、あのね」(最初のことばを伸ばす)
「・・・ジュース飲みたい」(最初のことばがなかなか出てこない)

★ことばが遅い(ことばの発達)

ことばの数が少ない
ことばがつながらない



*指導について



- ◆指導の仕方：一人一人のお子さんの状態に応じて、個別指導を行います。小集団グループ指導を行うこともあります。
- ◆指導時間：火曜日～金曜日 8：30～16：00
(各学校によって、開始時刻や終了時刻は多少異なります。)
- ◆指導回数：1回45分間。一週間に1回程度。
- ◆指導期間：状態が改善された時点で、指導を終了します。
- ◆相談対象：着席して話が聞ける子、簡単な指示がわかり従うことができる子が指導対象となります。
年少：入園後 年中：随時 年長：2学期終了まで
◎年長児 3月までの指導で全員終了します。
- ◆保護者支援：家庭との連携を図り、個別面接や保護者研修会を行います。



裏面へ

★★★ 指導する場所（幼児ことばの教室が設置されている小学校）★★★

| | | |
|--------|-------------------|---------------------------|
| 追分小学校 | 中央区布橋一丁目9番1号 | 472-1281 |
| 佐藤小学校 | 中央区佐藤二丁目32番1号 | 461-0379 |
| 双葉小学校 | 中央区海老塚二丁目5番1号 | 直通 452-0293 (452-0280) |
| 積志小学校 | 中央区積志町1497番地の1 | 434-0027 |
| 葵が丘小学校 | 中央区高丘東三丁目51番1号 | 直通 436-1466 (436-1461) |
| 神久呂小学校 | 中央区神ヶ谷町3490番地 | 485-8508 |
| 可美小学校 | 中央区若林町1748番地 | 直通 447-0057 (447-0043) |
| 気賀小学校 | 浜名区細江町気賀11529番地の1 | 523-0158 |
| 北浜小学校 | 浜名区横須賀800番地 | 直通 587-4261 (586-2990) |
| 二俣小学校 | 天竜区二俣町二俣867番地の1 | 直通 925-4184 (925-4178) |



※問い合わせは、火曜日～金曜日 8:00～16:15 をお願いします。

★★★★★★ 指定通級区域 ★★★★★★★

| | |
|--------|--|
| 追分小学校 | 中部小 広沢小 城北小 泉小 富塚小 富塚西小 萩丘小 佐鳴台小 追分小 |
| 佐藤小学校 | 中ノ町小 和田小 和田東小 船越小 蒲小 曳馬小 上島小 東小 与進小 与進北小 佐藤小 |
| 双葉小学校 | 南の星小 砂丘小 河輪小 相生小 芳川小 芳川北小 飯田小 白脇小 竜禅寺小 県居小 浅間小 鴨江小 西小 双葉小 |
| 積志小学校 | 有玉小 中郡小 大瀬小 豊西小 笠井小 積志小 |
| 葵が丘小学校 | 花川小 瑞穂小 葵西小 初生小 三方原小 豊岡小 葵が丘小 |
| 神久呂小学校 | 伊佐見小 和地小 庄内小 村櫛小 西都台小 大平台小 雄踏小 舞阪小 神久呂小 |
| 可美小学校 | 新津小 篠原小 入野小 可美小 |
| 気賀小学校 | 西気賀小 伊目小 中川小 井伊谷小 金指小 奥山小 三ヶ日東小 三ヶ日西小 平山小 尾奈小 引佐北部小 気賀小 |
| 北浜小学校 | 浜名小 北浜東小 中瀬小 赤佐小 亀玉小 新原小 北浜北小 内野小 北浜南小 伎倍小 北浜小 |
| 二俣小学校 | 天竜区小学校 |



※ 通級指定校は、各小学校区によって決まります。なお、交通事情・道路事情・送迎する保護者の勤務先等の事情・指導期間中の転居等により、指定校以外への通級を希望する場合には、幼児ことばの教室の担当者に御相談ください。

★★★★★★★ ★★★★★★★

申し込み先

指定通級区域を御覧いただき、該当する幼児ことばの教室に、直接電話でお申し込みください。

なお、通っている園にもその旨をお伝えください。

浜松市教育委員会 教育支援課

発達支援グループ 連絡先：457-2428

