

天竜区 防災マップ

水窪地区（南部）

わが家の防災メモ 家族で話し合って記入しましょう

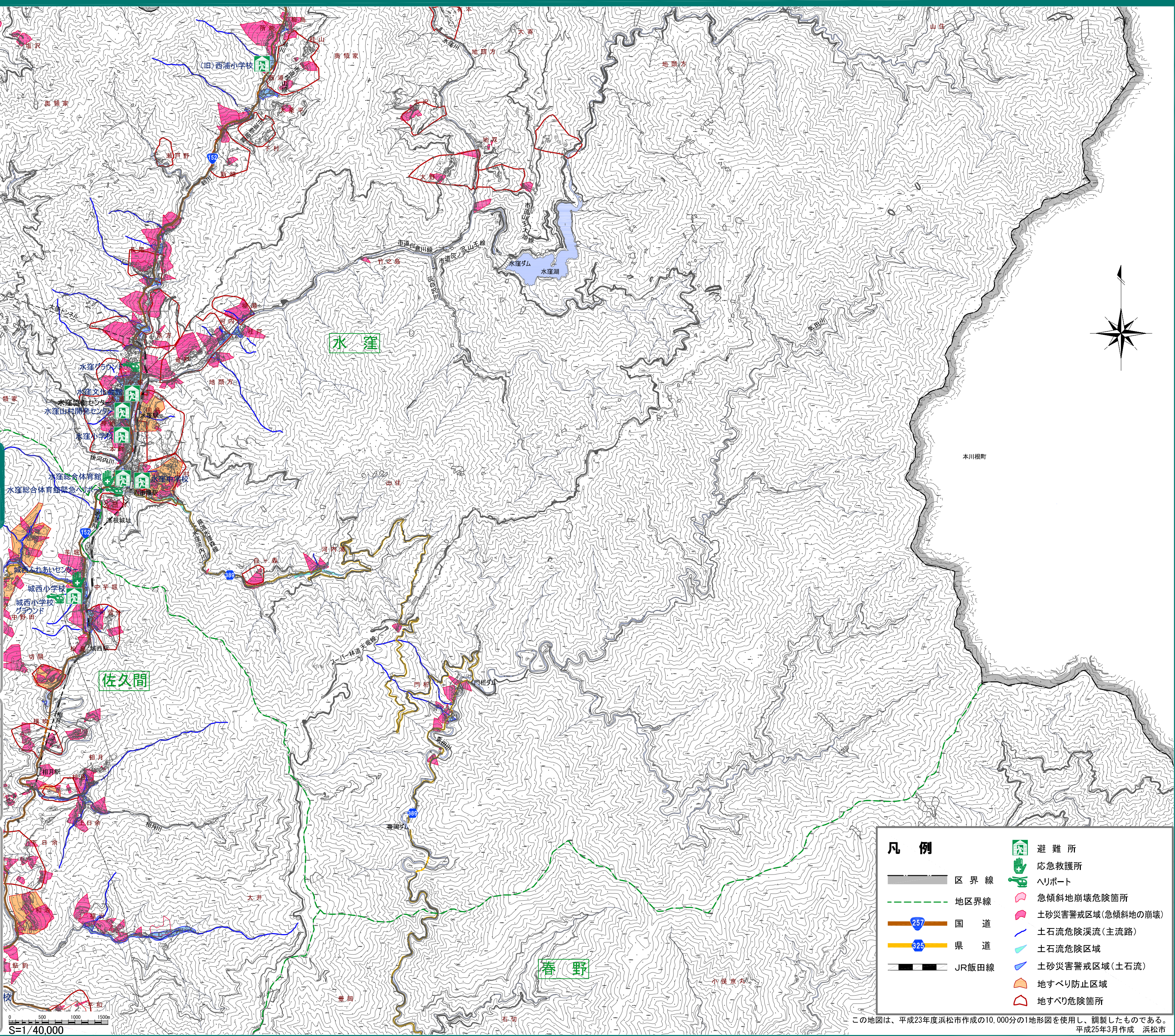
自宅にいる時の避難場所 災害別に避難場所を考えておきましょう

災害の状況	避難場所
土砂災害が予想され自宅にいると危険な場合 (土砂災害の危険がない市指定避難所や地域の集会所など)	
河川のはん濫が予想され自宅にいると危険な場合 (浸水の危険がない市指定避難所や高台にある建物など)	
災害によって家屋が被災し、自宅で生活できない場合 (市指定避難所)	
東海地震の警戒宣言が発せられた場合 (公園、広場、グラウンドなど屋外の安全な場所)	

外出時の避難場所 勤め先や学校など、外出先で災害にあった場合の避難場所も考えておきましょう

災害	家族の氏名	状況	避難場所
		にいる時	
		にいる時	
		にいる時	
		にいる時	
		にいる時	

自宅から避難場所までの道順の地図を書いておきましょう
(地図の書き方は冊子のP25へ)



- ### 凡例
- 避難所
 - 応急救護所
 - ヘリポート
 - 急傾斜地崩壊危険箇所
 - 土砂災害警戒区域(急傾斜地の崩壊)
 - 土石流危険渓流(主流路)
 - 土石流危険区域
 - 土砂災害警戒区域(土石流)
 - 地すべり防止区域
 - 地すべり危険箇所
 - 区界線
 - 地区界線
 - 国道
 - 県道
 - JR飯田線

この地図は、平成23年度浜松市作成の10,000分の1地形図を使用し、調整したものである。
平成25年3月作成 浜松市