

浜北区 防災マップ

中瀬地区

わが家の防災メモ

家族で話し合って記入しましょう

自宅にいる時の避難場所

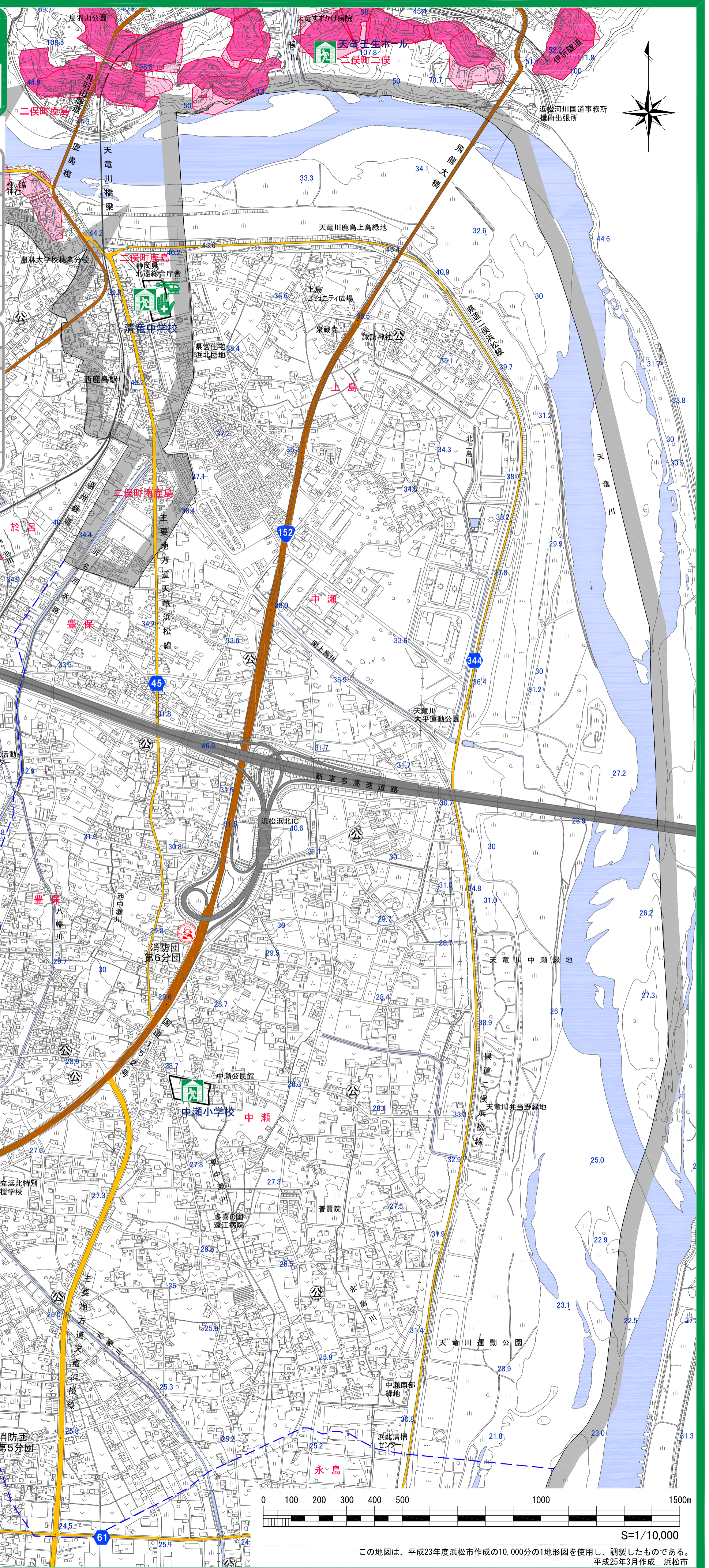
災害別に避難場所を考えておきましょう

災害の状況	避難場所
土砂災害が予想され自宅にいると危険な場合 〔土砂災害の危険がない市指定避難所や地域の集会所など〕	
河川のはん濫が予想され自宅にいると危険な場合 〔浸水の危険がない市指定避難所や高台にある建物など〕	
災害によって家屋が被災し、自宅で生活できない場合 〔市指定避難所〕	
東海地震の警戒宣言が発せられた場合 〔公園、広場、グラウンドなど屋外の安全な場所〕	

外出時の避難場所

勤め先や学校など、外出先で災害にあった場合の避難場所も考えておきましょう

災害	家族の氏名	状況	避難場所
		にいる時	
		にいる時	
		にいる時	
		にいる時	
		にいる時	



凡例

- 区界線
- 地区界線
- 高速道路
- 国道
- 県道
- 私鉄
- 10.0 標高 (m)
- 避難所
- 応急救護所
- ハレポート
- 消防団詰所
- 公民館・公会堂・地区集会所
- 急傾斜地崩壊危険箇所
- 土砂災害警戒区域(急傾斜地の崩壊)

この地図は、平成23年度浜松市作成の10,000分の1地形図を使用し、調製したものである。
平成25年3月作成 浜松市