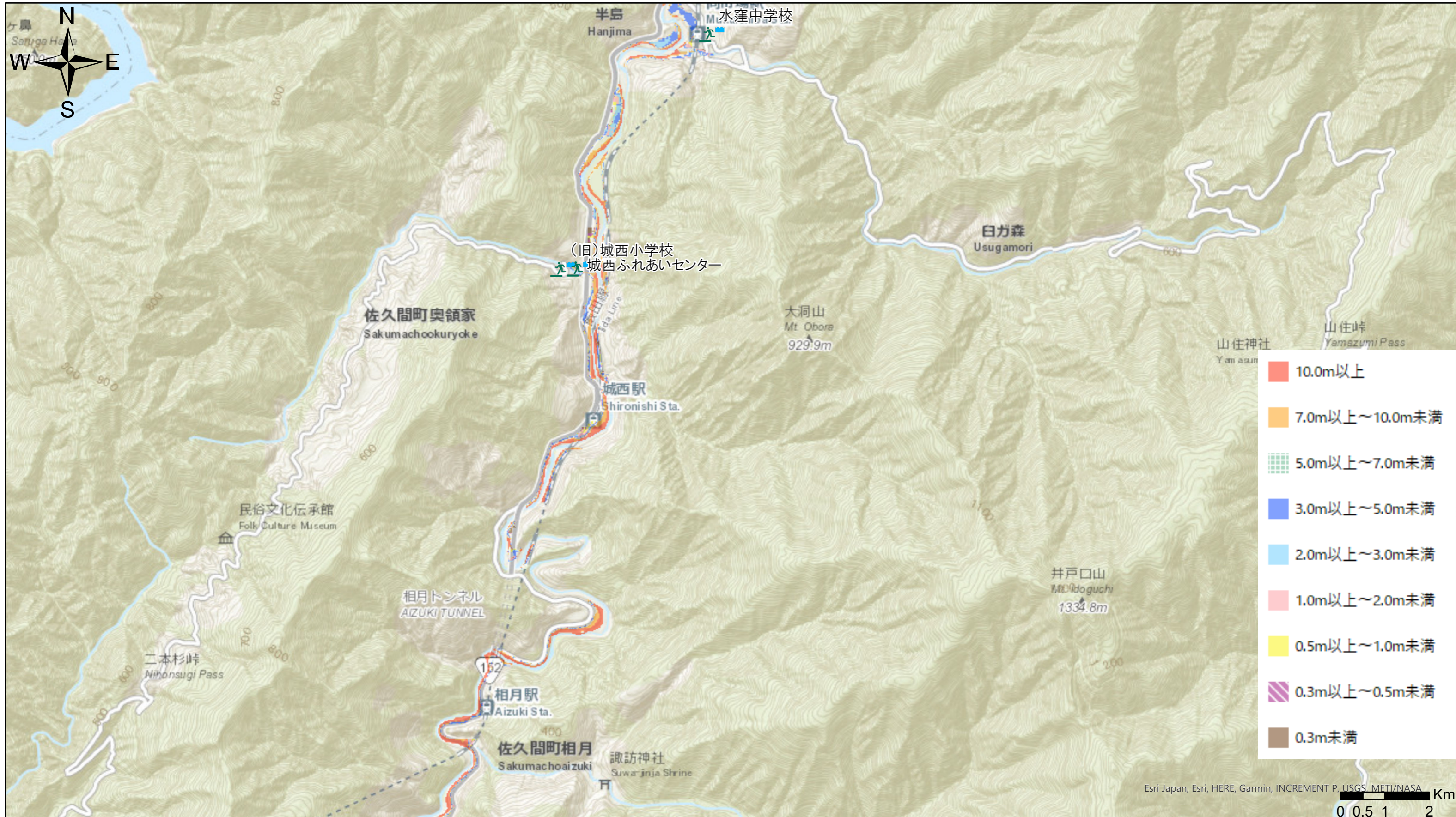



# 水窪川流域洪水ハザードマップ(天竜区佐久間城西・水窪地頭方地区)



 (市民公開)緊急避難場所(大雨・台風等) | 令和3年4月1日 ※緊急避難場所の開設場所は災害状況で異なるため、テレビ(NHK、SBS)のdボタン等で確認

【解説】  
この図は、想定し得る最大規模の降雨による洪水浸水想定区域、浸水した場合に想定される水深を表示した図面です。

【前提となる降雨】  
水窪川流域の16時間総雨604mm

【注意事項】  
支川の(決壊による)氾濫、前提となる降雨を超える規模の降雨による氾濫、高潮及び内水による氾濫等を考慮していませんので、この洪水浸水想定区域に指定されていない区域においても浸水が発生する場合や、想定される浸水が実際の浸水深と異なる場合があります。



防災マップ