

H O K U S A I

# 北 文 圃 展

— 師と弟子たち —

2023  
4・22 [土] - 6・11 [日]

開館時間：午前9時30分～午後5時  
(入館は午後4時30分まで)  
休館日：月曜日

浜松市美術館

〒4300947 静岡県浜松市中区松城町1001 浜松城公園内  
TEL.053145416801

主催／浜松市 共催／静岡新聞社 静岡放送  
監修／中右球 国際浮世絵学会常任理事  
企画協力／スツアーズ

※展示品は装丁の可能性あります。  
葛飾北斎(大) 浮世草子 内巻面 絵本着色 軸装  
葛飾北斎(中) 物語 小は小平 錦絵中判  
葛飾北斎(中) 三十六景 凱風快晴 錦絵大判  
葛飾北斎(手紙を読む美人) 絵巻面 絵本着色 軸装  
葛飾北斎(扇繪三十六景 神奈川沖浪裏 錦絵大判) 手札も部分

「どうする家康  
浜松大河ドラマ館」の  
半券提示で、  
観覧料20%引き

※割引の併用はできません。



葛飾北斎 〈富嶽三十六景 神奈川沖浪裏〉 錦絵大判



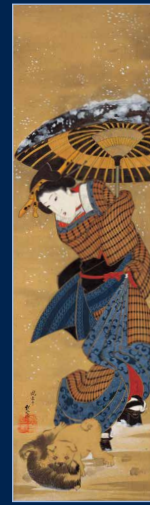
葛飾北斎 〈海老に炭図〉 肉筆画(絹本着色 軸装)



魚屋北溪 〈諸国名所 上州三田越不動峠〉 錦絵横判



葛飾北斎 〈三煉みの図〉 肉筆画(絹本着色 額装)



鶴雲亭北山 〈雪の情景〉 肉筆画(紙本着色 軸装)



アンリ・リヴィエール 〈エッフェル塔三十六景 建造中のエッフェル塔、トロカデロからの眺め〉 リトグラフ




葛飾北斎 〈富嶽三十六景 凱風快晴〉 錦絵大判



蹄齋北馬 〈おんな十二態のうち〉 肉筆画(絹本画帖)

**音声ガイド** 作品をじっくりご覧いただきながら、「耳で聴く」解説です。北斎の作品魅力をど〜んとご紹介いたします!

貸出料金:600円(税込)



葛飾北斎は、浮世絵師のなかでも特に人気が高い作家です。波瀾万丈な90年の生涯で、30数回の改号、93回もの引越、常に借金に追われる生活の中で、膨大な数の作品を世に遺しました。そして、その作品は、「富嶽三十六景」に代表されるような、大胆な構図を巧みな線と、北斎色ともいえる象徴的な色使いで仕上げられており、独創的な画風は、多くの絵師たちに大いなる影響を与えたのです。

また、北斎は海外でも知名度が高く、輸出用陶器の包み紙に使われた『北斎漫画』に衝撃を受けたフランス人銅版画家・ブラックモン等、美術家仲間から徐々に、「浮世絵＝北斎」という評価が定着したと云われています。そして、これがきっかけでジャポニスム・ブームが巻き起こり、北斎の名は瞬間にヨーロッパで大評判となりました。

北斎は周知の通り、広重、歌麿、写楽などと並び、江戸時代の後期に活躍し

た浮世絵の巨匠です。日本人ならば誰もが必ず目にしたことのある赤富士、浪富士は、現代に於いても絶対的な評価と人気を博しており、その地位は揺らぐことはありません。

本展は、葛飾北斎の代表作「富嶽三十六景」をはじめ、「忠臣蔵」「東海道五十三次」といったシリーズものから、役者絵、妖怪絵のほか、西洋の技術である銅版画に感銘を受けたことにより生まれた洋風画、貴重な肉筆画などの作品を通して、北斎芸術の全貌を紹介いたします。また、北斎に影響を受けた弟子たちの作品はもちろん、なぜ北斎が海外で高く評価されたのかを、様々な角度から検証するために、海外、特にヨーロッパで北斎が知られるきっかけになった『北斎漫画』、北斎の影響を強く受けたと云われるフランス人画家アンリ・リヴィエールの「エッフェル塔三十六景」を展示し、北斎の人気の秘密に迫ります。

**観覧料** 20名以上の団体:( )内の料金(1人あたり)

一般	1200円(960円)
大学生・専門学校生・高校生	800円(640円)
70歳以上	600円
中学生以下	無料

※中・高・大・専門学生、70歳以上の方は、身分証をご提示ください。  
※障害者手帳等をお持ちの方及びその介護者1名は無料です。

**ギャラリートーク**

本展監修・中右 瑛 氏による  
ギャラリートーク  
5月13日[土] 14:00～ ※1時間程度

集合場所:美術館1階 展示室前  
対象:当日観覧者  
参加費:無料(要入館料)

**講演会**

本展監修・中右 瑛 氏  
「北斎 波乱万丈90年の人生」  
5月14日[日] 14:00～ ※2時間程度

集合場所:美術館2階 講座室  
対象:当日観覧者  
参加費:無料(要入館料)  
定員:先着50名様

当日13:00より2階講座室前にて整理券を配布します。

# 浜松市美術館

〒430-0947 静岡県浜松市中区松城町100-1  
[浜松城公園内]  
TEL:053-454-6801

Yes! 家康プロジェクト浜松



浜松市美術館公式SNS フォロー・「いいね」お待ちしています!



<https://www.city.hamamatsu.shizuoka.jp/artmuse/> 浜松市美術館

## 交通のご案内

- [バス利用]**  
JR浜松駅北口遠鉄バス・バスターミナル1番乗り場、乗車約8分「美術館」下車。
- [車利用]**  
・東名高速道路浜松IC、浜松西ICから約30分。  
・三方原スマートインターから約15分。
- [駐車場]**  
・浜松城公園駐車場(美術館利用者150分無料)  
※土日祝日は駐車できない場合がございます。  
・市役所駐車場(美術館利用者120分無料)  
どちらも駐車券を受付にお持ちください。



**同時開催** 岸田劉生のコレクター 山本貞次郎展

山本貞次郎没後100年を記念して、岸田劉生とその周辺の作家の作品を展示いたします。