

県道飯田富山佐久間線災害復旧だより

令和6年
2月号

発行元：浜松市 土木部 天竜土木整備事務所

浜松市天竜区二俣町二俣481 電話：053-926-1561
メール：tn-doboku@city.Hamamatsu.shizuoka.jp

●ご不明な点がある方は、発行元へお問い合わせください。

県道飯田富山佐久間線
災害復旧工事を実施しております

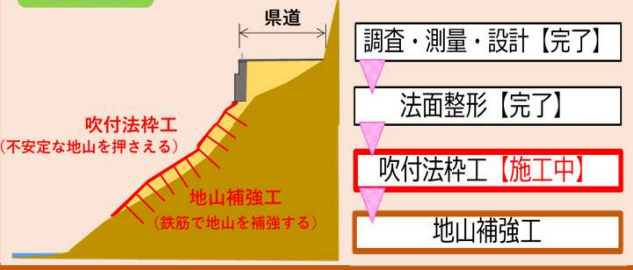


② 県道飯田富山佐久間線(その2)

通行再開見込：令和6年5月末予定



復旧工法

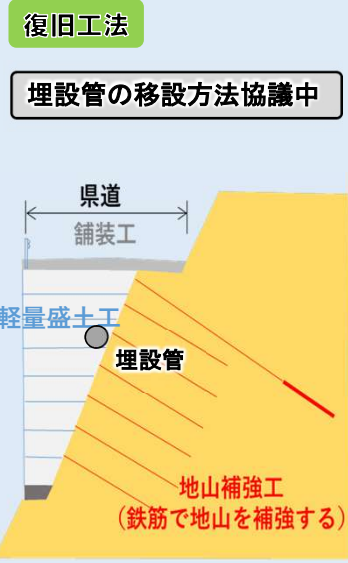


① 県道飯田富山佐久間線 (その1)

通行再開見込：令和6年梅雨入り前予定



- 調査・測量・設計【完了】
- 支障木伐採【完了】
- 仮設道路施工【完了】
- 既設ブロック等撤去【施工中】
- 地山補強工
- 軽量盛土工
- 舗装工



下記QRコードより通行規制の情報をご確認いただけます

浜松市
ホームページ

X (旧Twitter)

浜松市
防災ホットメール

※登録ページに遷移します

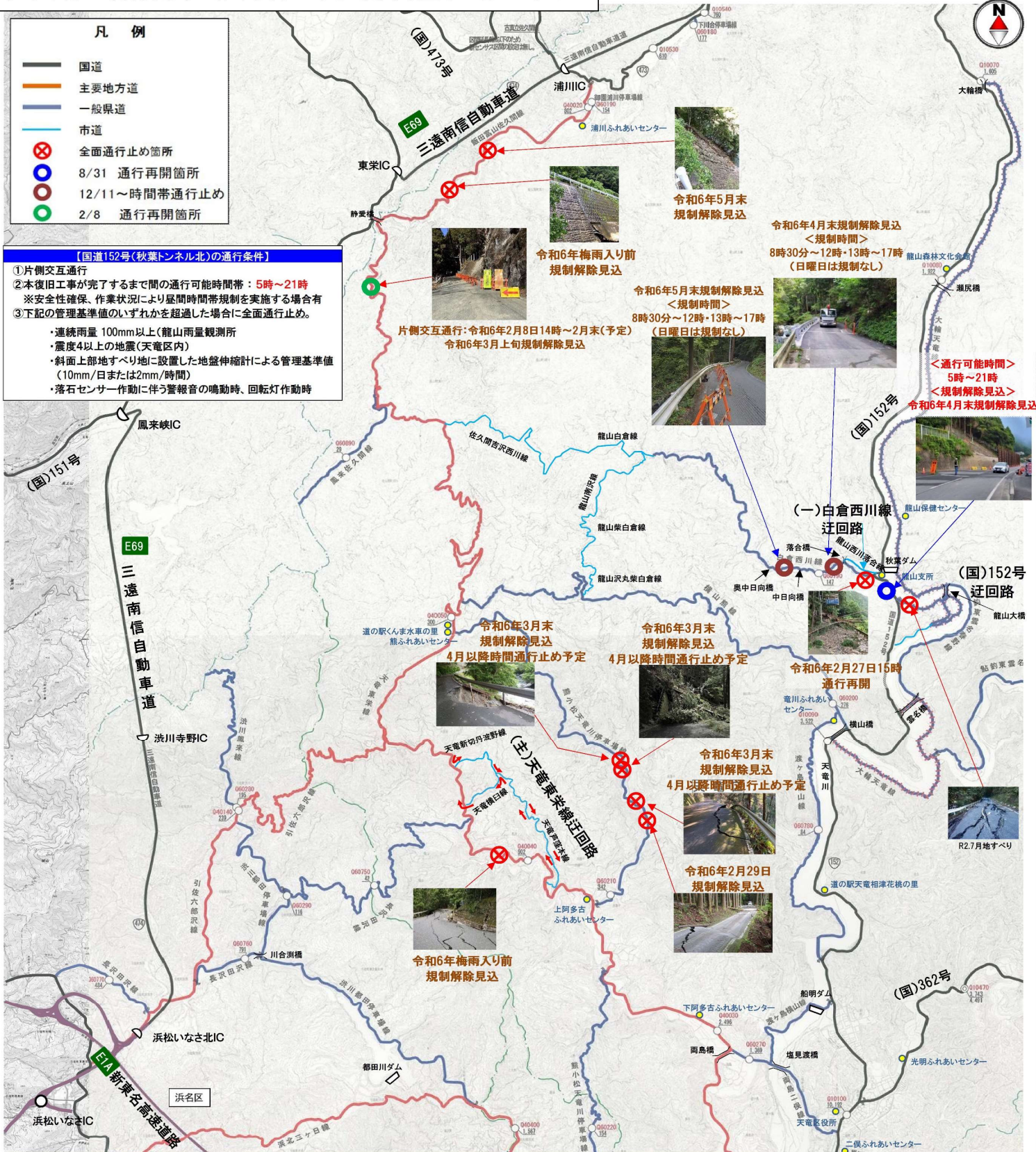
天竜区(南部)・浜名区(北部)通れるマップ

- 凡 例**
- 国道
 - 主要地方道
 - 一般県道
 - 市道
 - ⊗ 全面通行止め箇所
 - ⊙ 8/31 通行再開箇所
 - ⊖ 12/11～時間帯通行止め
 - ⊕ 2/8 通行再開箇所

【国道152号(秋葉トンネル北)の通行条件】

①片側交互通行
 ②本復旧工事が完了するまでの通行可能時間帯：5時～21時
 ※安全性確保、作業状況により昼間時間帯規制を実施する場合有
 ③下記の管理基準値のいずれかを超過した場合に全面通行止め。

- ・連続雨量 100mm以上(龍山雨量観測所)
- ・震度4以上の地震(天竜区内)
- ・斜面上部地すべりに設置した地盤伸縮計による管理基準値(10mm/日または2mm/時間)
- ・落石センサー作動に伴う警報音の鳴動時、回転灯作動時



※(主)天竜東栄線迂回路

市道天竜横白線は道路幅員が狭くすれ違いが困難なことから災害復旧が完了した市道天竜新切丹波野線を新たに迂回路へ追加しました。通行の際は以下のような迂回にご協力願います。

【二俣方面→熊方面】：市道天竜芦窪本線 → 市道天竜横白線
 【熊方面→二俣方面】：市道天竜新切丹波野線 → 市道天竜芦窪本線

※一方通行を制限するものではありません。対向車が来ることもありますので通行の際にはご注意ください。

※中型車以上につきましては、引き続き県道横山熊線をご利用ください。

道幅が狭いため、サイクリングの方もゆずりあいで行行にご協力ください。

強風により枯枝等が落下していることがあるため、注意してご通行ください。

道路の異常を発見されましたら、土木スマホ通報システム「いっちゃお!」をご活用ください。

浜松市

ホームページ

X (旧Twitter)

浜松市 防災ホットメール

土木スマホ通報システム「いっちゃお!」

※写真は被災直後の状況、通行再開箇所については通行再開時の状況