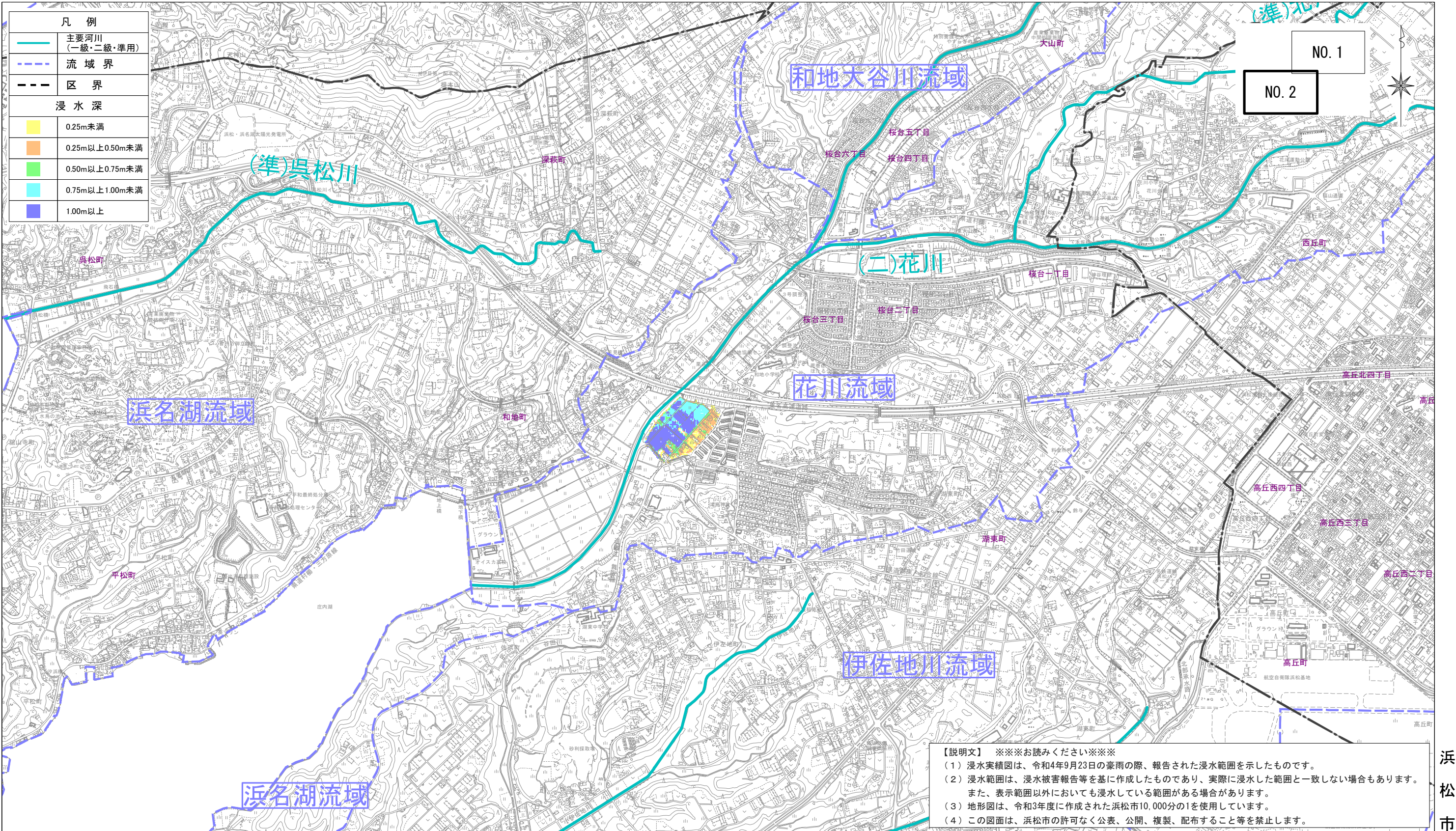


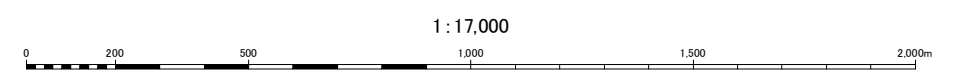
※この図面は、浸水情報等の報告された浸水範囲を表示しているため、全ての浸水範囲を表すものではありません。
 水害リスク情報として是非ご活用ください。

「和地大谷川・花川流域浸水実績図(参考)令和4年9月23日の豪雨」 NO.2

令和四年十月作成



【説明文】 ※※※お読みください※※※
 (1) 浸水実績図は、令和4年9月23日の豪雨の際、報告された浸水範囲を示したものです。
 (2) 浸水範囲は、浸水被害報告等を基に作成したものであり、実際に浸水した範囲と一致しない場合もあります。
 また、表示範囲以外においても浸水している範囲があります。
 (3) 地形図は、令和3年度に作成された浜松市10,000分の1を使用しています。
 (4) この図面は、浜松市の許可なく公表、公開、複製、配布すること等を禁止します。



より詳しい情報は、こちらを
 ご活用ください。

浜松市