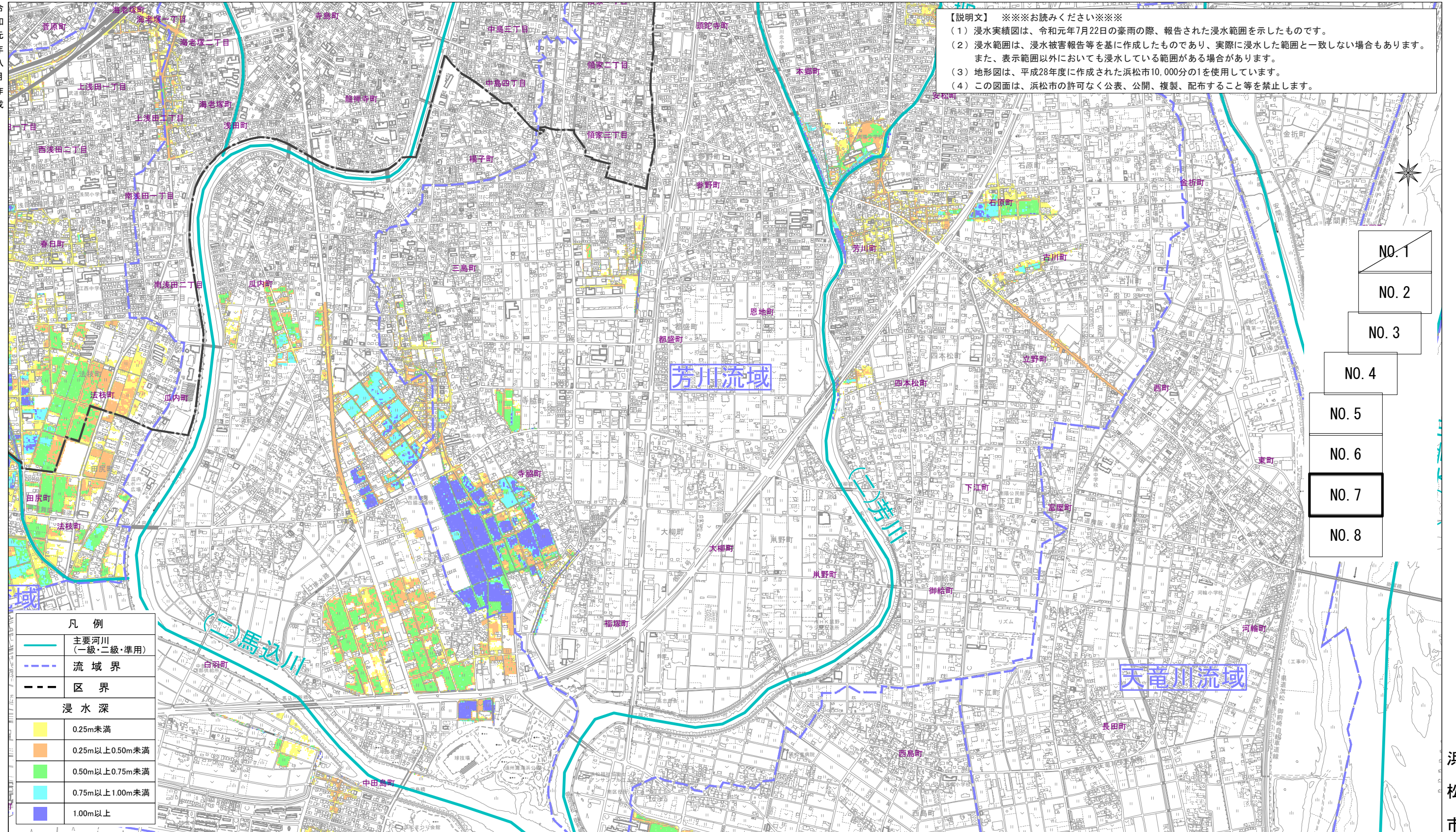


※この図面は、浸水情報等の報告された浸水範囲を表示しているため、全ての浸水範囲を表すものではありません。
 水害リスク情報として是非ご活用ください。

「馬込川・天竜川流域浸水実績図(参考)令和元年7月22日の豪雨」 NO.7

令和元年八月作成

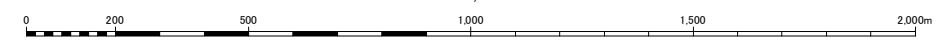
【説明文】 ※※※お読みください※※※
 (1) 浸水実績図は、令和元年7月22日の豪雨の際、報告された浸水範囲を示したものです。
 (2) 浸水範囲は、浸水被害報告等を基に作成したものであり、実際に浸水した範囲と一致しない場合があります。
 また、表示範囲以外においても浸水している範囲がある場合があります。
 (3) 地形図は、平成28年度に作成された浜松市10,000分の1を使用しています。
 (4) この図面は、浜松市の許可なく公表、公開、複製、配布すること等を禁止します。



- NO. 1
- NO. 2
- NO. 3
- NO. 4
- NO. 5
- NO. 6
- NO. 7
- NO. 8

浜松市

1:17,000



より詳しい情報は、こちらを
 ご活用ください。

