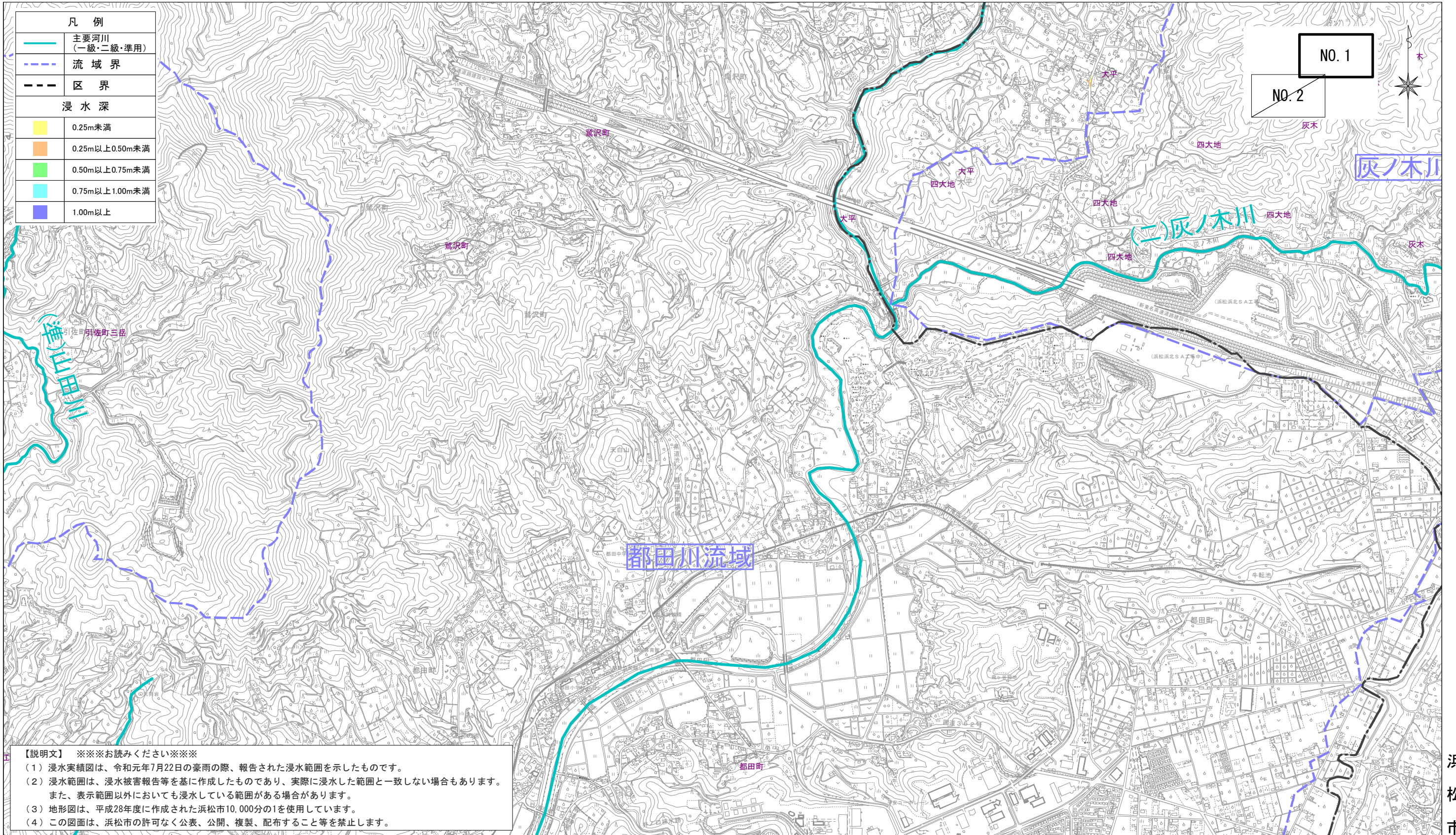


※この図面は、浸水情報等の報告された浸水範囲を表示しているため、全ての浸水範囲を表すものではありません。
 水害リスク情報として是非ご活用ください。

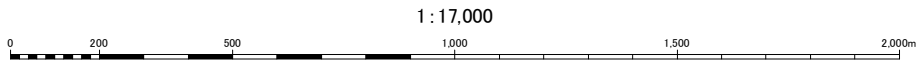
「都田川・灰ノ木川流域浸水実績図(参考)令和元年7月22日の豪雨」 NO.1

令和元年八月作成

| 凡例 | |
|-----|--------------------|
| | 主要河川 (一級・二級・準用) |
| | 流域界 |
| | 区界 |
| 浸水深 | |
| | 0.25m未満 |
| | 0.25m以上0.50m未満 |
| | 0.50m以上0.75m未満 |
| | 0.75m以上1.00m未満 |
| | 1.00m以上 |



【説明文】 ※※お読みください※※
 (1) 浸水実績図は、令和元年7月22日の豪雨の際、報告された浸水範囲を示したものです。
 (2) 浸水範囲は、浸水被害報告等を基に作成したものであり、実際に浸水した範囲と一致しない場合があります。
 また、表示範囲以外においても浸水している範囲があります。
 (3) 地形図は、平成28年度に作成された浜松市10,000分の1を使用しています。
 (4) この図面は、浜松市の許可なく公表、公開、複製、配布すること等を禁止します。



より詳しい情報は、こちらを
 ご活用ください。

浜松市