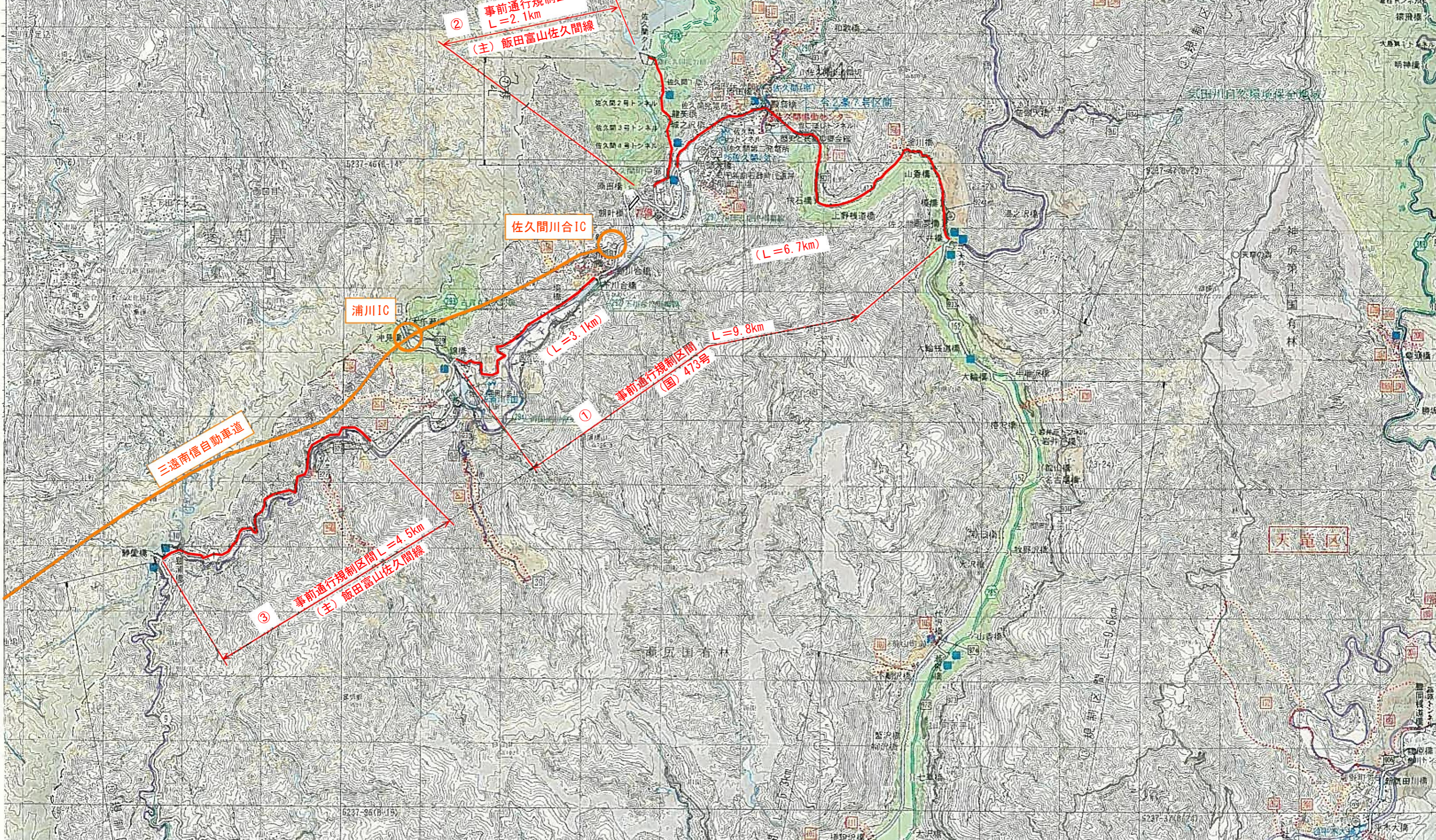


解除後の異常気象時における事前通行規制区間図
(令和2年9月1日から)

- ① 国道473号…9.8km
(天竜区佐久間町浦川～天竜区佐久間町大井)
- ② 主要地方道飯田富山佐久間線…2.1km
(天竜区佐久間町佐久間ダム～天竜区佐久間町中部)
- ③ 主要地方道飯田富山佐久間線…4.5km
(天竜区佐久間町浦川～天竜区佐久間町川上)



② 事前通行規制区間
L=2.1km
(主) 飯田富山佐久間線

佐久間川合IC

(L=6.7km)

浦川IC

(L=3.1km)

事前通行規制区間
(国) 473号

L=9.8km

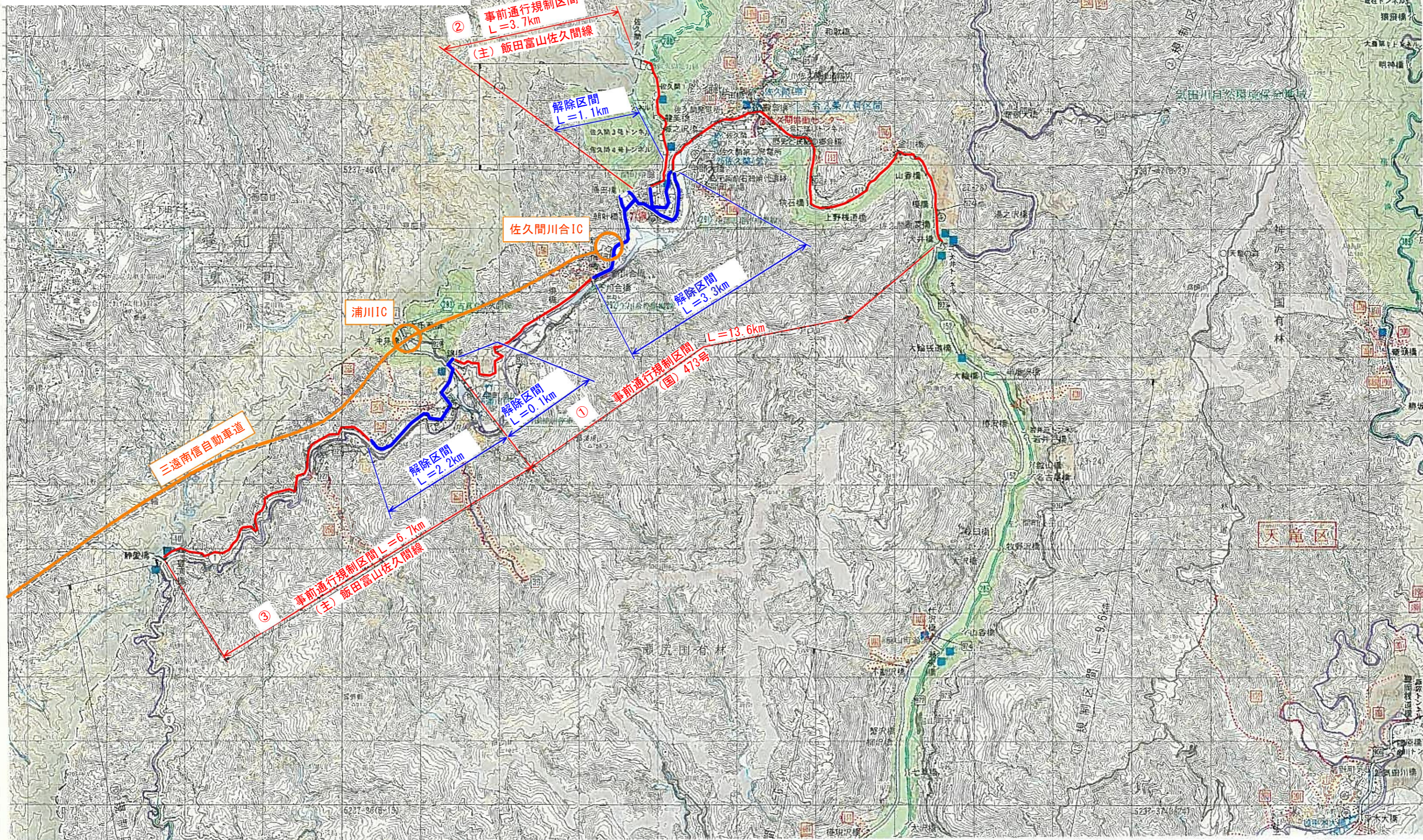
三遠南信自動車道

③ 事前通行規制区間L=4.5km
(主) 飯田富山佐久間線

天竜区

解除前の異常気象時における事前通行規制区間図
(～令和2年8月31日まで)

- ①国道473号…13.6km
(天竜区佐久間町浦川～天竜区佐久間町大井)
- ②主要地方道飯田富山佐久間線…3.7km
(天竜区佐久間町佐久間ダム～天竜区佐久間町中部)
- ③主要地方道飯田富山佐久間線…6.7km
(天竜区佐久間町浦川～天竜区佐久間町川上)



② 事前通行規制区間
L=3.7km
(主) 飯田富山佐久間線

解除区間
L=1.1km

佐久間川合IC

解除区間
L=3.3km

事前通行規制区間
L=13.6km
(国) 473号

解除区間
L=0.1km

解除区間
L=2.2km

三遠南信自動車道

③ 事前通行規制区間 L=6.7km
(主) 飯田富山佐久間線

浦川IC

天竜区