

区再編（案）における市民サービス、住民自治の 基本的な考え方について

1 市民サービス・組織 別紙 1 別紙 2

(1) 区役所

- ・ 位置：都市機能の集積状況などを総合的に勘案し、新しい区の中で、現行区において最も人口が多い区の区役所庁舎とする

(2) 行政センター

- ・ 位置：再編により区役所とならない旧区役所庁舎
- ・ 業務：区役所と同等のサービスを提供

(3) 第 1 種協働センター

- ・ 位置：現在と変更なし（舞阪・引佐・三ヶ日・春野・佐久間・水窪・龍山）
- ・ 業務：現在と変更なし（生涯学習、地域づくり、地域固有事務、窓口業務）
- ・ 再編後の名称：「支所」に改称

(4) 第 2 種協働センター、ふれあいセンター

- ・ 位置：現在と変更なし
- ・ 業務：現在と変更なし（生涯学習、地域づくり、窓口業務*）
*現在窓口業務を行っているところは市民サービスセンターを併設
- ・ 再編後の名称：天竜区の二俣協働センターは「二俣ふれあいセンター」に改称。
それ以外は現在と変更なし
- ・ 人員：再任用職員 1 人を正規職員 1 人に切り替え地域づくり機能を強化

(5) 市民サービスセンター

- ・ 位置：現在と変更なし。第 2 種協働センター、ふれあいセンターの窓口業務は、市民サービスセンターとして併設。
- ・ 業務：現在と変更なし（窓口業務・103 業務又は 17 業務）
- ・ 再編後の名称：現在と変更なし

(6) 区及び主要組織の組織編成、職員配置について

- ・ 組織図 別紙 3
- ・ 区政担当副市长 別紙 4
- ・ 職員数（組織別・庁舎別） 別紙 5-1 別紙 5-2
- ・ 主要市民サービス一覧 別紙 6
- ・ 土木整備事務所 別紙 7
- ・ 福祉事業所・保健センター 別紙 8
- ・ 災害対策本部（区本部・地域本部） 別紙 9

2 住民自治 別紙 10

- ・ 協議会は 2 層の体制とし、1 層目は 3 つの区協議会を設置。2 層目（地区等の枠組み）は 6 から 16 程度の設置を基本とする。
- ・ 協議会の名称、委員数、任期、権限、2 層目の協議会の数等は条例制定までに決定する。

3 施行日 令和 6 年 1 月 1 日

区割り案の概要

| 区の数 | 3区 | | | |
|----------------------------|---------------------------------------|---|-----------|-----|
| 区割り | A区 ・中 ・東 ・西 ・南 ・北(三方原) | B区 ・北 (都田、新都田、 細江、引佐、 三ヶ日) ・浜北 | C区 ・天竜 | |
| 人口(人) | 614,579 | 158,088 | 27,450 | |
| 面積(km ²) | 268.21 | 345.83 | 944.00 | |
| 有権者数(人) | 500,195 | 129,055 | 24,427 | |
| 学校区の分割 | 無 | | | |
| 区自治会連合会の分割 | 有(北区は三方原地区とそれ以外に2分割) | | | |
| 地区自治会連合会の分割 | 無 | | | |
| 正規 職員数 | 1,051 | | | |
| | | 593 | 244 | 214 |
| | 区の組織 | 220 | 100 | 111 |
| | 福祉事業所 | 221 | 53 | 28 |
| | 保健センター | 81 | 41 | 22 |
| | 土木整備事務所 | 71 | 50 | 53 |
| 区役所の配置 | 中 | 浜北 | 天竜 | |
| 行政センターの配置 | 東、西、南 | 北 | なし | |
| 削減職員数(人件費年間削減効果額(千円)) (※1) | 81(645,570) | | | |
| 事務経費削減効果額(千円) (※2) | 6,537 | | | |
| 必要経費(千円) (※3) | 556,620 | | | |

※1 令和2年4月1日正規職員数との比較。人件費の試算は、令和元年度決算における1人当たりの人件費797万円を使用。

※2 各区に設置される区選挙管理委員会の委員数が再編により削減されるため、大半は委員報酬で、その他は選挙に係るコピー料等の事務経費(令和元年度決算額を基に算出)。施設・整備維持管理については、現在の施設数を維持することを前提としているため、削減効果額は生じないものとして整理。

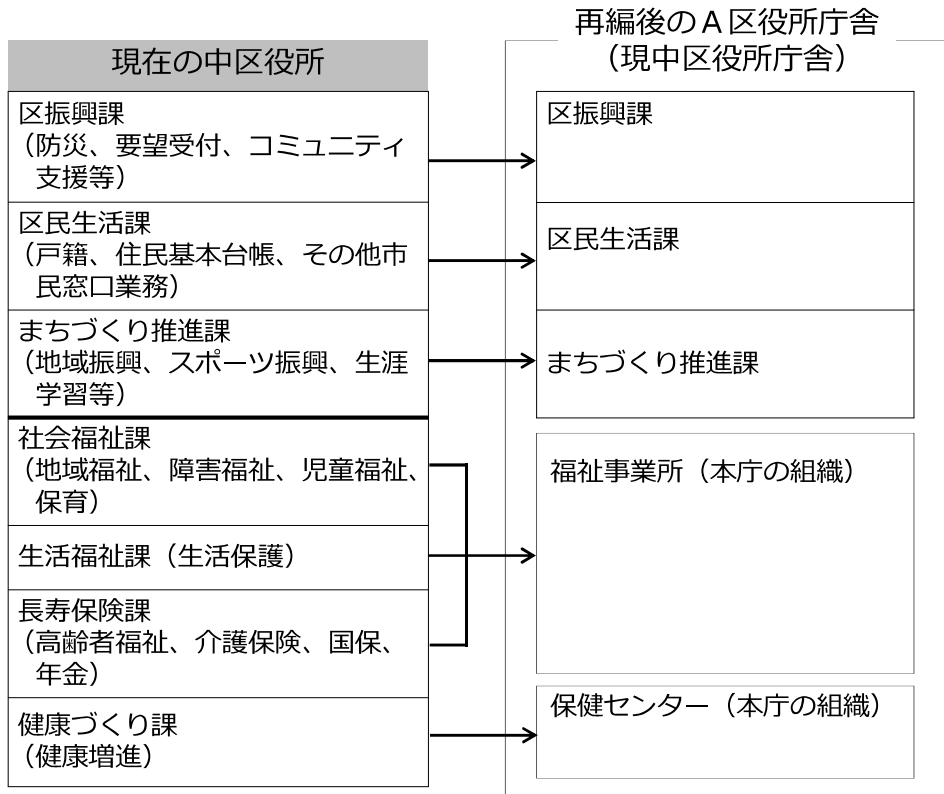
※3 再編に伴うシステム改修などの一時的な経費(概算)。今後、再編案の決定を踏まえ試算。

【出典】 人口: 浜松市区別・町字別世帯数人口(令和2年12月1日現在 住民基本台帳による)

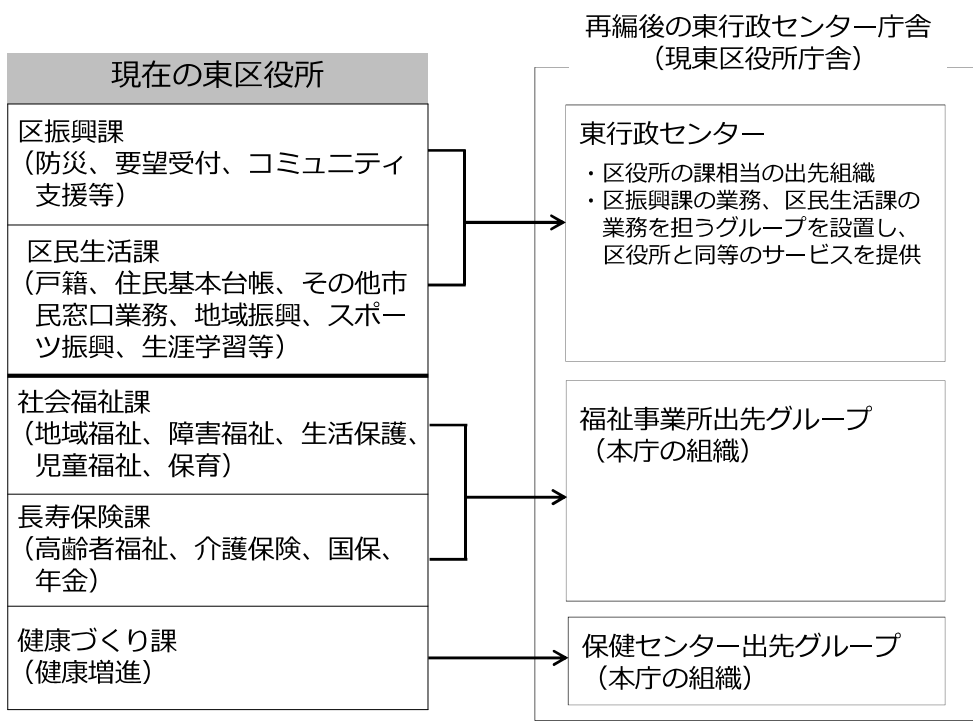
面積: 令和元年版浜松市統計書「土地・気象_町別面積、人口」(平成19年4月1日の都市計画基礎調査による地区別面積を合計し、小数点以下第3位を四捨五入)

有権者数: 令和3年3月定時登録名簿登録者数

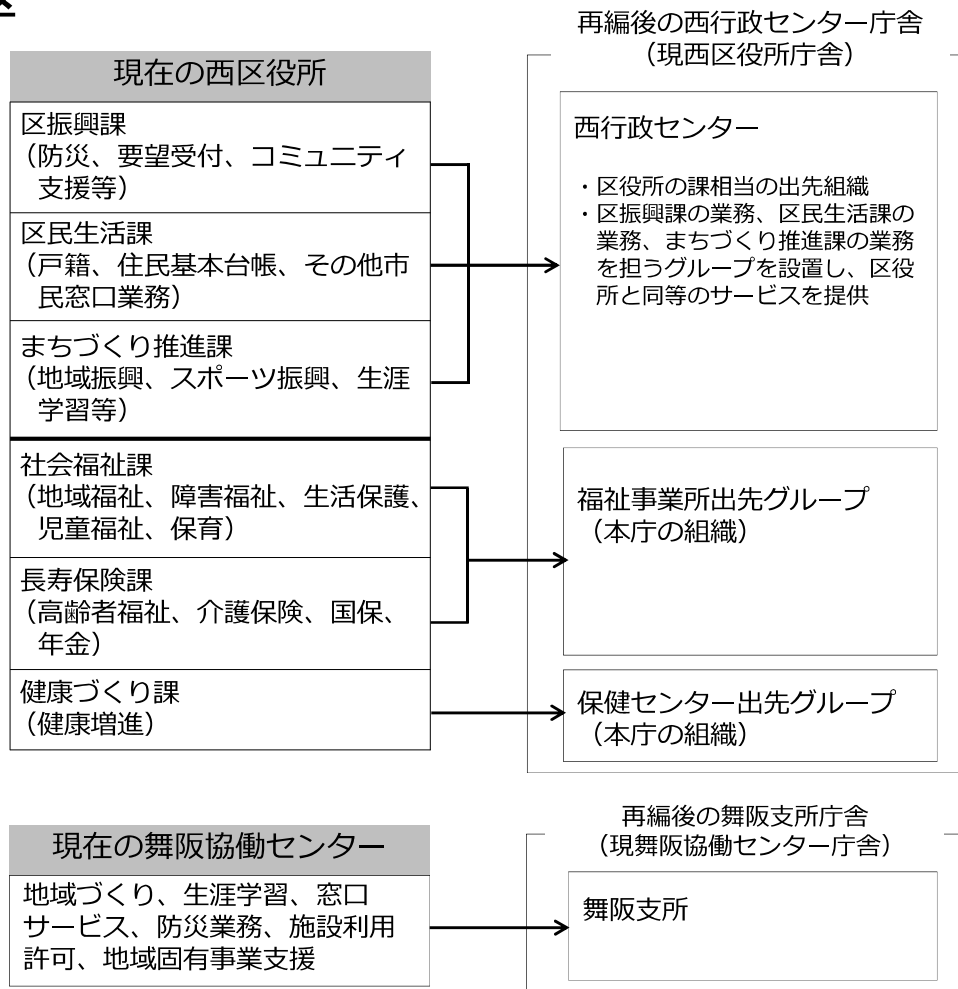
➤ 中区



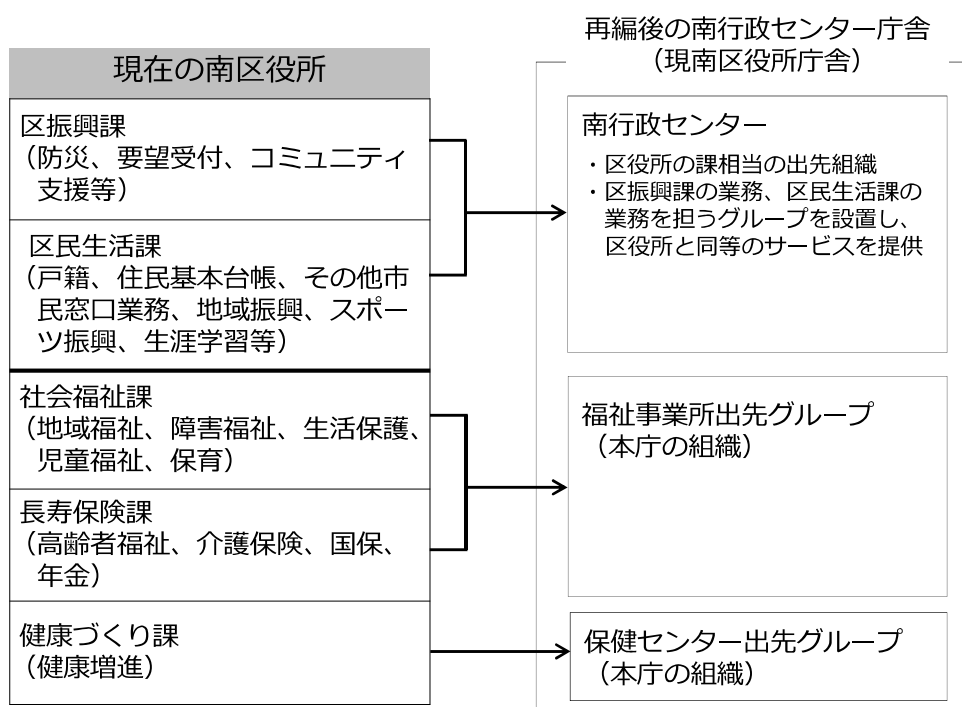
➤ 東区



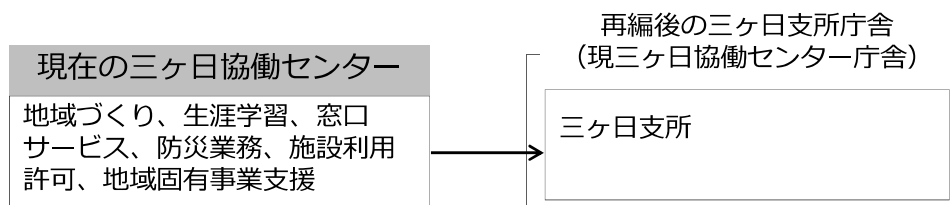
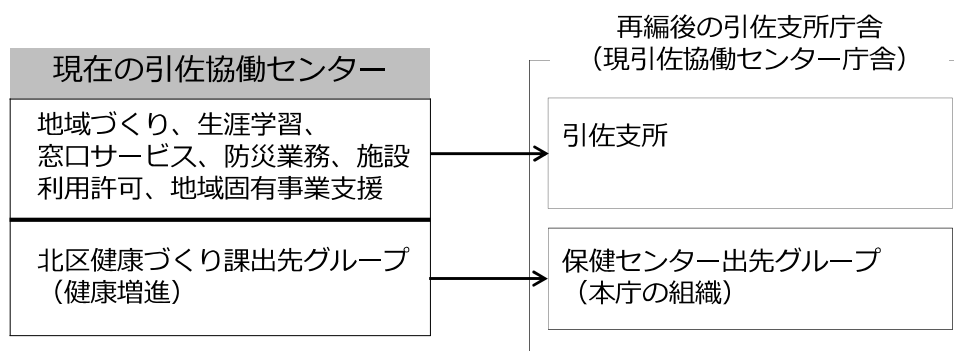
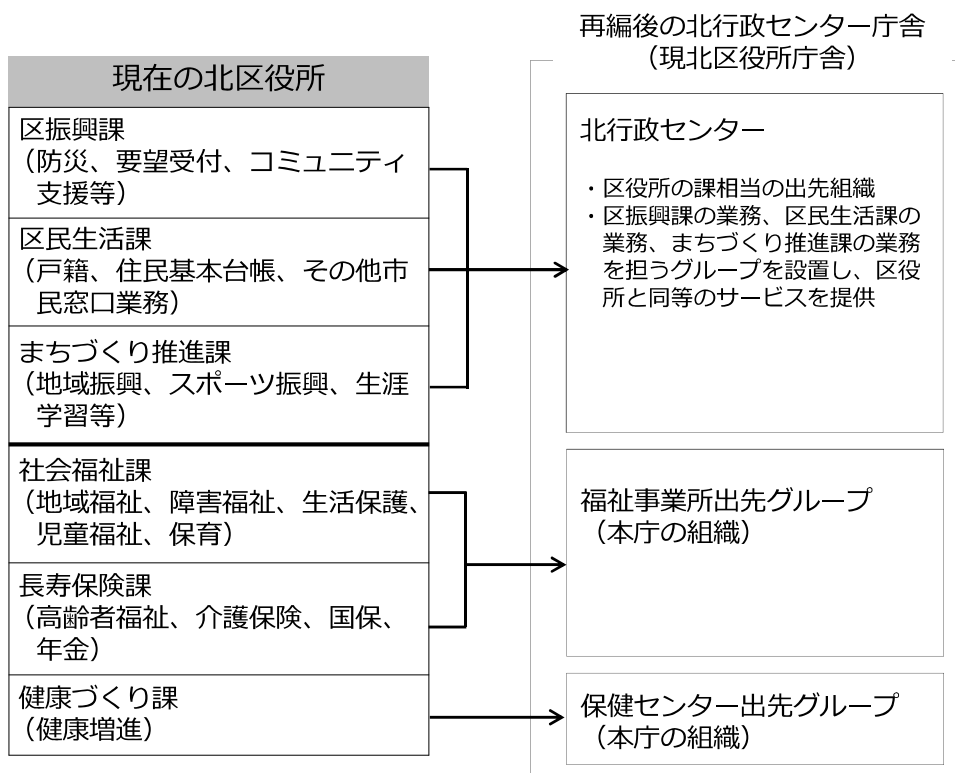
➤ 西区



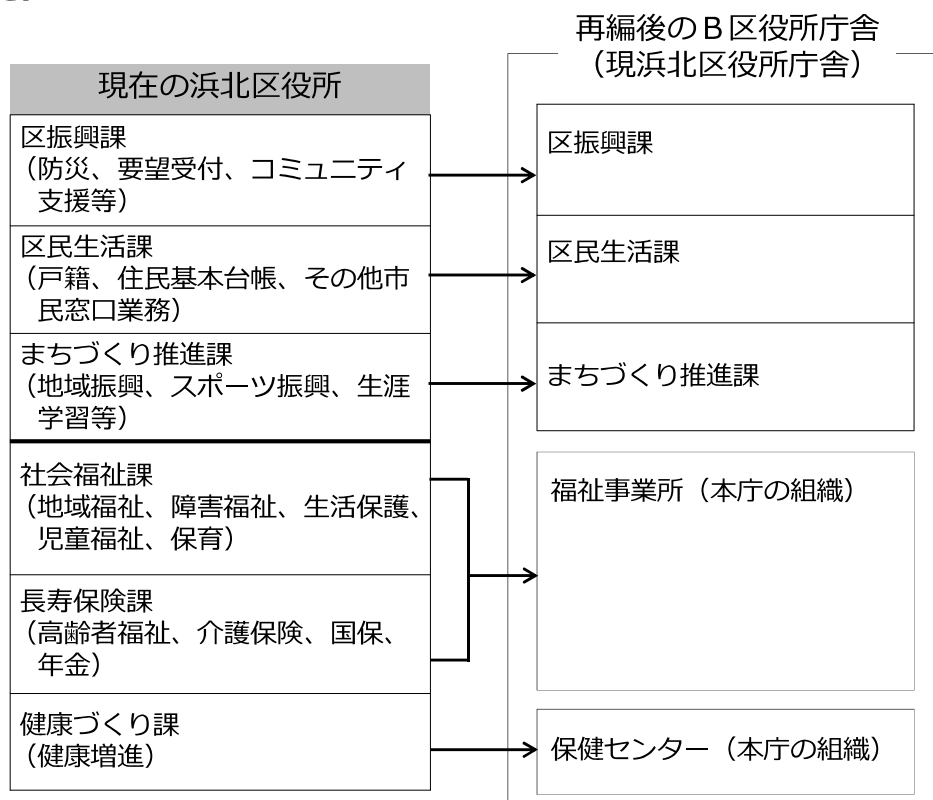
➤ 南区



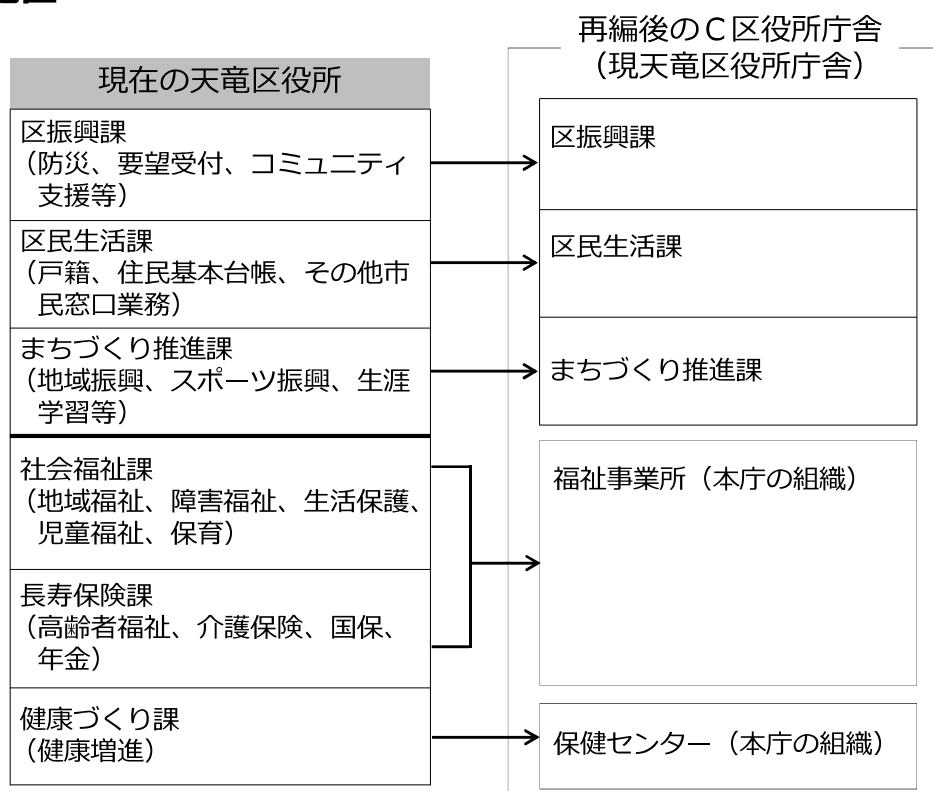
➤ 北区

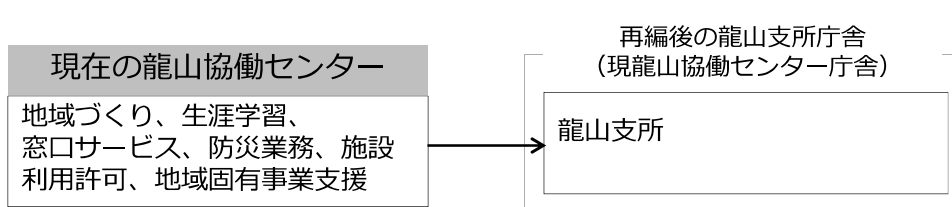
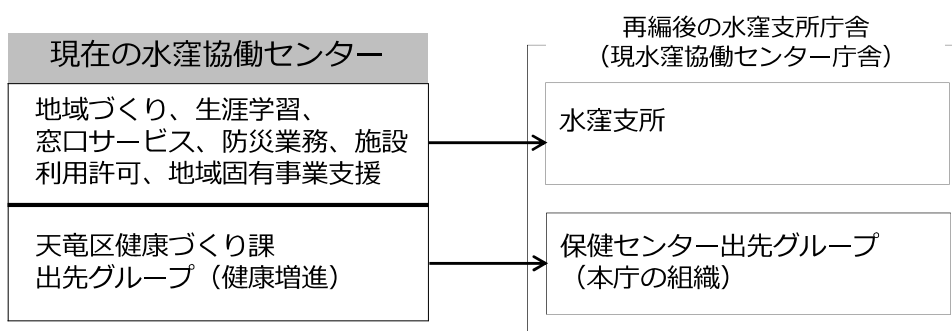
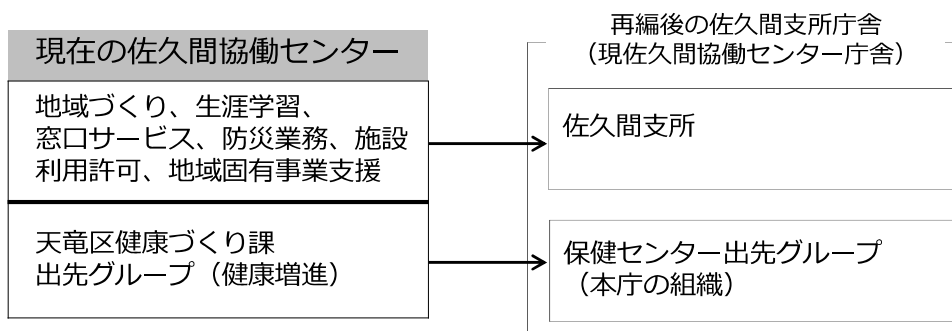
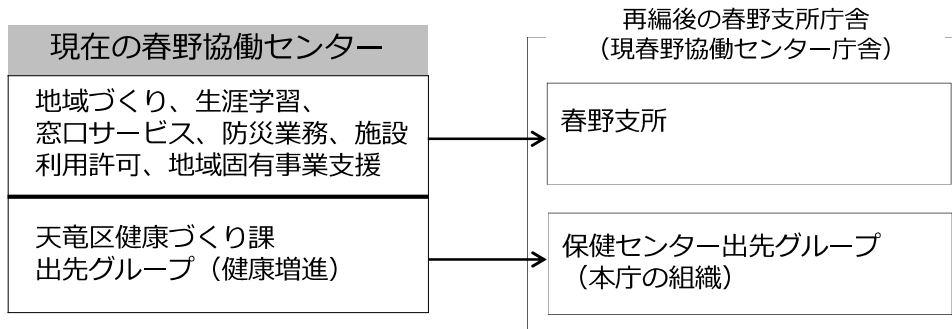


➤ 浜北区

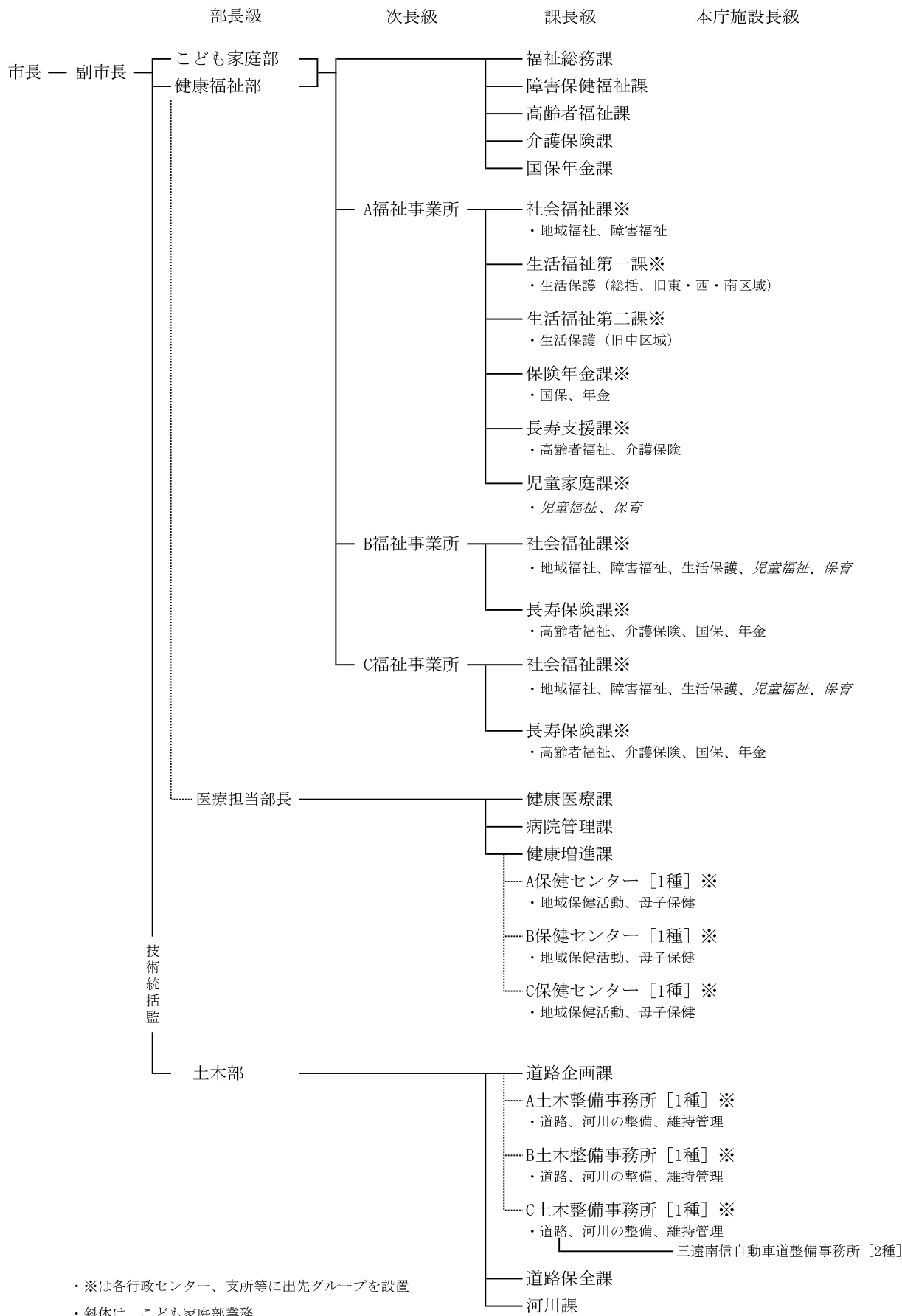


➤ 天竜区

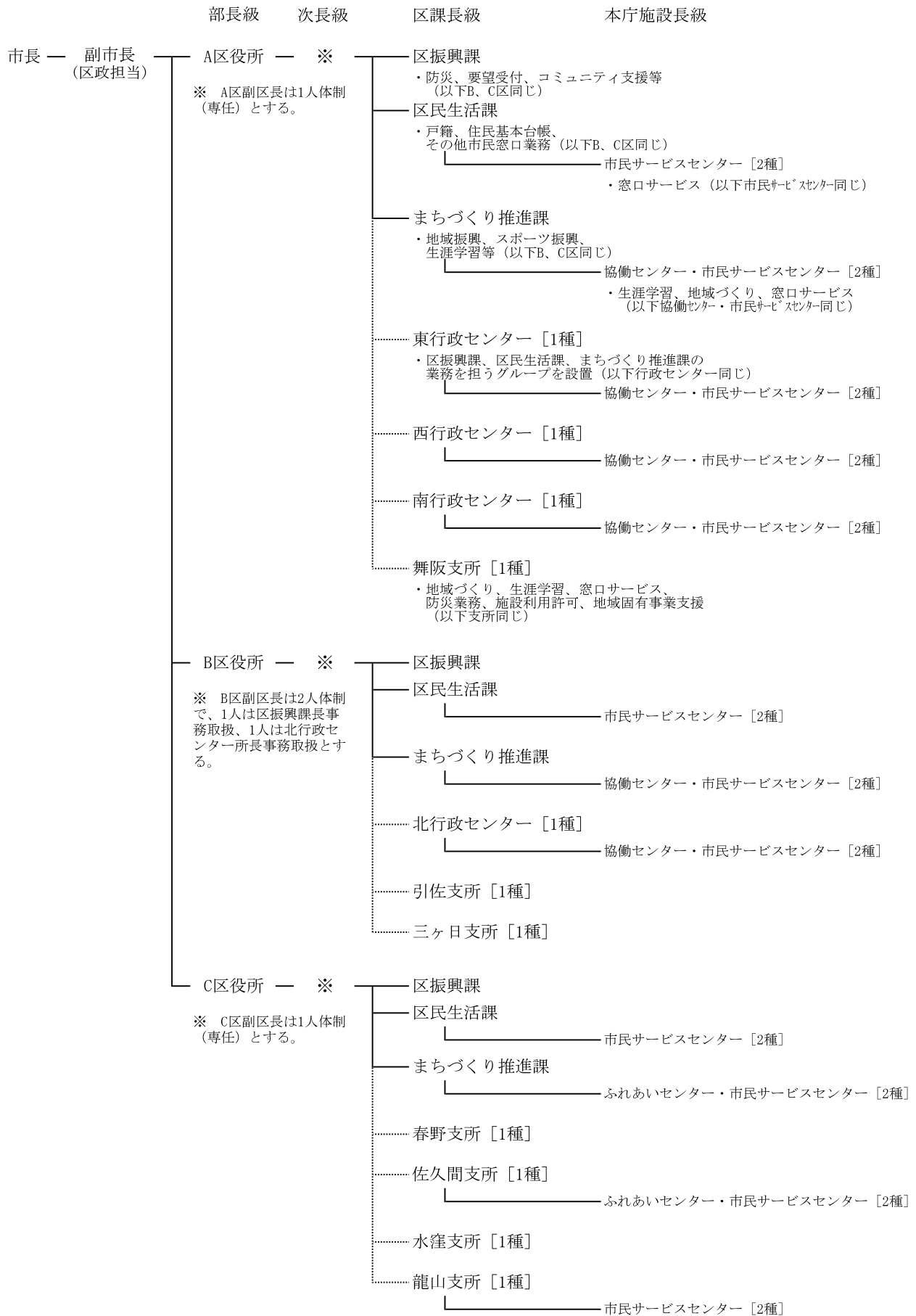




組織図【本庁（関係部局）】

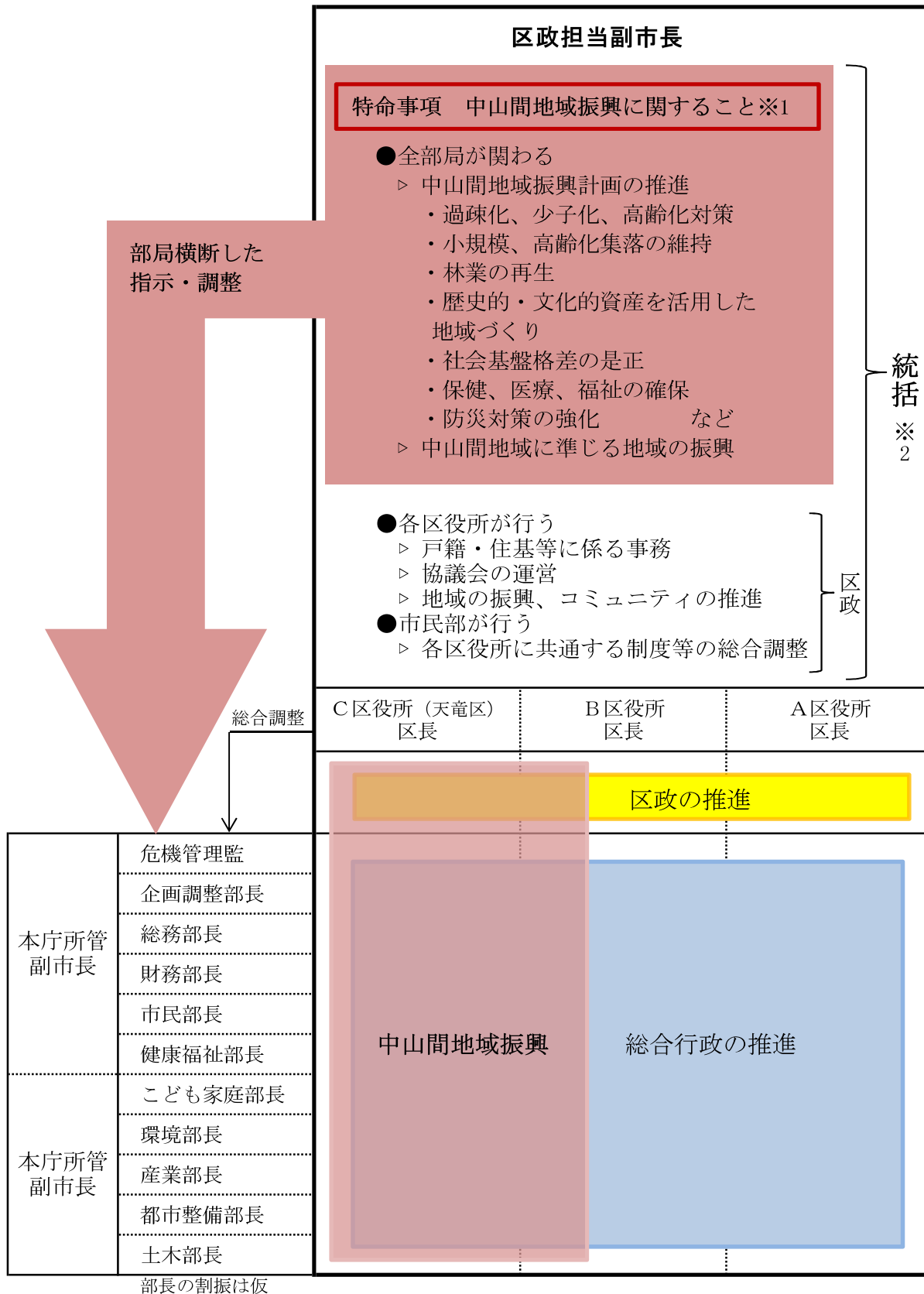


組織図【区役所】



区政担当副市長

- ・特命事項として、中山間地域振興に関することについて、部局横断した指示・調整を行う。あわせて、全域が中山間地域となる、C区（天竜区）に配置する。※1
- ・全ての区を統括することで、各区の共通課題や特性に応じた事業執行など、最適な区政運営を担う。※2



組織別職員数

1 区役所、福祉事業所、保健センター

| R2.4.1現在 | | | | | | | 再編後 | | | | | | | 増減 | | | | | | | | | | | | | | | | | | | | | | | | | | | | | | | |
|----------|-----------|----------|-------|-----|------|----------|-------|-------|----------|--------|---------|----------|----------|--------|-----------|---------|--------|-------|---------|------|-------|--------|-------|--------|--------|------|--------|------|------|--------|-----|------|--------|----|------|------|----|----|----|-----|---|----|-----|---|---|
| 区分 | 区 | 課名 | 正規職員 | 再任用 | 会計年度 | 計 | 区分 | 区 | 課名 | 正規職員 | 再任用 | 会計年度 | 計 | 正規職員 | 再任用 | 会計年度 | 計 | | | | | | | | | | | | | | | | | | | | | | | | | | | | |
| 区役所組織 | 中区 | 区振興課 | 19 | 2 | 6 | 27 | 区役所組織 | A区 | 区振興課 | 25 | 5 | 10 | 40 | 福祉事業所 | A区設置 | 社会福祉課 | 33 | 3 | 33 | 69 | | | | | | | | | | | | | | | | | | | | | | | | | |
| | | 区民生活課 | 45 | 3 | 75 | 123 | | | 区民生活課 | 56 | 5 | 94 | 155 | | | 生活福祉第一課 | 41 | 3 | 12 | 56 | | | | | | | | | | | | | | | | | | | | | | | | | |
| | | まちづくり推進課 | 29 | 7 | 61 | 97 | | | まちづくり推進課 | 32 | 8 | 68 | 108 | | | 生活福祉第二課 | 42 | 1 | 6 | 49 | | | | | | | | | | | | | | | | | | | | | | | | | |
| | 東区 | 区振興課 | 14 | 5 | 6 | 25 | | | 行政センター | 30 | 9 | 45 | 84 | | | 保険年金課 | 31 | 2 | 22 | 55 | | | | | | | | | | | | | | | | | | | | | | | | | |
| | | 区民生活課 | 32 | 5 | 48 | 85 | | | 西区 | 行政センター | 37 | 13 | 45 | | | 95 | 長寿支援課 | 41 | 6 | 77 | 124 | | | | | | | | | | | | | | | | | | | | | | | | |
| | 西区 | 区振興課 | 17 | 7 | 5 | 29 | | | | 舞阪支所 | 5 | 4 | 3 | | | 12 | 児童家庭課 | 31 | 10 | 26 | 67 | | | | | | | | | | | | | | | | | | | | | | | | |
| | | 区民生活課 | 12 | 2 | 14 | 28 | | | | 行政センター | 29 | 8 | 42 | | | 79 | | 小計 | 219 | 25 | 176 | 420 | △ 4 | 0 | 0 | △ 4 | | | | | | | | | | | | | | | | | | | |
| | | まちづくり推進課 | 24 | 8 | 29 | 61 | | | 南区 | 舞阪支所 | 5 | 4 | 3 | | | 12 | B区設置 | 社会福祉課 | 30 | 2 | 22 | 54 | | | | | | | | | | | | | | | | | | | | | | | |
| | 舞阪協働センター | 5 | 4 | 3 | 12 | 行政センター | | | | 21 | 6 | 7 | 34 | | | 長寿保険課 | 25 | 2 | 28 | 55 | | | | | | | | | | | | | | | | | | | | | | | | | |
| | 区振興課 | 13 | 2 | 8 | 23 | 小計 | | | | 214 | 52 | 307 | 573 | | | △ 27 | 1 | 7 | △ 19 | | | | | | | | | | | | | | | | | | | | | | | | | | |
| | 区民生活課 | 31 | 6 | 45 | 82 | 北区 | | | 行政センター | 28 | 8 | 22 | 58 | | | C区 | 区振興課 | 22 | 3 | 3 | 28 | 小計 | 112 | 35 | 23 | 170 | 0 | 0 | 0 | 0 | | | | | | | | | | | | | | | |
| | 小計 | 241 | 51 | 300 | 592 | | | | 引佐支所 | 10 | 4 | 3 | 17 | | | | 区民生活課 | 7 | 1 | 5 | 13 | | △ 49 | 0 | 0 | △ 49 | | | | | | | | | | | | | | | | | | | |
| | 北区 | 区振興課 | 17 | 3 | 3 | | | 23 | 三ヶ日支所 | 10 | 1 | 6 | 17 | | まちづくり推進課 | | 26 | 10 | 6 | 42 | 本庁組織 | | 福祉事業所 | A区設置 | 社会福祉課 | 33 | 3 | 33 | 69 | | | | | | | | | | | | | | | | |
| | | 区民生活課 | 14 | 0 | 17 | | | 31 | 区振興課 | 20 | 5 | 4 | 29 | | 春野協働センター | | 15 | 6 | 1 | 22 | | | | | | B区設置 | 社会福祉課 | 30 | 2 | 22 | 54 | | | | | | | | | | | | | | |
| | | まちづくり推進課 | 20 | 7 | 14 | | | 41 | 区民生活課 | 12 | 2 | 19 | 33 | | 佐久間協働センター | | 20 | 9 | 2 | 31 | | | | | | | | 小計 | 55 | 4 | 50 | 109 | △ 15 | 0 | 0 | △ 15 | | | | | | | | | |
| | | 引佐協働センター | 10 | 4 | 3 | 17 | | 区民生活課 | 20 | 2 | 16 | 30 | 水窪協働センター | | 13 | 3 | 3 | 19 | 小計 | 28 | | 3 | | | | | | | 15 | 46 | 0 | 0 | 0 | 0 | | | | | | | | | | | |
| | 三ヶ日協働センター | 10 | 1 | 6 | 17 | まちづくり推進課 | | 24 | 4 | 17 | 45 | 龍山協働センター | 9 | | 3 | 3 | 15 | 計 | | 302 | | 32 | | | | | | 241 | 575 | △ 19 | 0 | 0 | △ 19 | | | | | | | | | | | | |
| | 小計 | 127 | 26 | 81 | 234 | 浜北区 | | 区振興課 | 20 | 5 | 4 | 29 | C区設置 | | 社会福祉課 | 15 | 2 | 7 | 24 | 小計 | 28 | 3 | 15 | 46 | 0 | | | 0 | 0 | 0 | | | | | | | | | | | | | | | |
| | 区振興課 | 20 | 5 | 4 | 29 | | | 区振興課 | 22 | 3 | 3 | 28 | | | 長寿保険課 | 13 | 1 | 8 | 22 | | 小計 | 22 | 0 | 5 | 27 | 0 | 0 | 0 | 0 | | | | | | | | | | | | | | | | |
| | 区民生活課 | 12 | 2 | 16 | 30 | 天竜区 | | 区民生活課 | 12 | 2 | 16 | 30 | C区設置 | | 社会福祉課 | 22 | 0 | 5 | 27 | 小計 | | 22 | 0 | 5 | 27 | 0 | 0 | 0 | 0 | | | | | | | | | | | | | | | | |
| | まちづくり推進課 | 24 | 4 | 18 | 46 | | | 区振興課 | 22 | 3 | 3 | 28 | | | 龍山支所 | 9 | 3 | 3 | 15 | | 計 | 144 | 7 | 41 | 192 | △ 13 | 0 | 0 | △ 13 | | | | | | | | | | | | | | | | |
| | 小計 | 480 | 112 | 404 | 996 | 区民生活課 | | 12 | 2 | 16 | 30 | 小計 | 112 | | 35 | 23 | 170 | 0 | 0 | 0 | 0 | | | | | | | | | | | | | | | | | | | | | | | | |
| | 区役所組織 | 中区 | 社会福祉課 | 31 | 10 | 34 | | 75 | 福祉事業所 | A区設置 | 社会福祉課 | 33 | 3 | | 33 | 69 | 保健センター | A区設置 | 保健センター | 84 | 2 | 29 | 115 | 本庁組織 | 保健センター | A区設置 | 保健センター | 84 | 2 | 29 | 115 | △ 6 | 0 | 0 | △ 6 | | | | | | | | | | |
| | | | 生活福祉課 | 48 | 1 | 12 | | 61 | | | 生活福祉第一課 | 41 | 3 | | 12 | 56 | | | 生活福祉第二課 | 42 | 1 | 6 | 49 | | | | 小計 | 84 | 2 | 29 | 115 | △ 6 | 0 | 0 | △ 6 | | | | | | | | | | |
| | | 長寿保険課 | 30 | 2 | 48 | 80 | | 保険年金課 | | | 31 | 2 | 22 | | 55 | 長寿支援課 | | | 41 | 6 | 77 | 124 | 小計 | | | | | 38 | 5 | 7 | 50 | B区設置 | 保健センター | 38 | 5 | 7 | 50 | 小計 | 38 | 5 | 7 | 50 | △ 7 | 0 | 0 |
| | | 東区 | 社会福祉課 | 23 | 2 | 10 | | 35 | | | 長寿支援助課 | 41 | 6 | | 77 | 124 | | | 児童家庭課 | 31 | 10 | 26 | | | | | 67 | 小計 | 28 | 3 | 15 | | 46 | 0 | 0 | 0 | 0 | | | | | | | | |
| | | | 長寿保険課 | 17 | 2 | 20 | | 39 | | | 小計 | 219 | 25 | | 176 | 420 | | | △ 4 | 0 | 0 | △ 4 | | | | | | | | | | | | | | | | | | | | | | | |
| | | 西区 | 社会福祉課 | 20 | 2 | 12 | | 34 | | | B区設置 | 社会福祉課 | 30 | | 2 | 22 | | | 54 | C区設置 | 社会福祉課 | 15 | 2 | | | | 7 | 24 | 小計 | 28 | 3 | 15 | 46 | 0 | 0 | 0 | 0 | | | | | | | | |
| | | | 長寿保険課 | 14 | 3 | 14 | | 31 | | 長寿保険課 | | 25 | 2 | | 28 | 55 | | 長寿保険課 | 13 | | 1 | 8 | 22 | | | 計 | 302 | 32 | | 241 | 575 | △ 19 | 0 | 0 | △ 19 | | | | | | | | | | |
| | | 南区 | 社会福祉課 | 25 | 2 | 10 | | 37 | | 小計 | 55 | 4 | 50 | | 109 | △ 15 | | 0 | 0 | △ 15 | | | | | | | | | | | | | | | | | | | | | | | | | |
| | | | 長寿保険課 | 15 | 1 | 16 | | 32 | | | 計 | 302 | 32 | | 241 | 575 | | △ 19 | 0 | 0 | △ 19 | | | | | | | | | | | | | | | | | | | | | | | | |
| | | 小計 | 223 | 25 | 176 | 424 | | 北区 | | 社会福祉課 | 19 | 1 | 9 | | 29 | C区設置 | | 社会福祉課 | 22 | 0 | 5 | 27 | 小計 | | | 22 | 0 | 5 | 27 | 0 | 0 | 0 | 0 | | | | | | | | | | | | |
| | | 浜北区 | 社会福祉課 | 19 | 1 | 13 | | | | 33 | 長寿保険課 | 17 | 0 | | 17 | | | 34 | 小計 | 22 | 0 | 5 | | | | 27 | 計 | 157 | 7 | 41 | 205 | △ 13 | 0 | 0 | △ 13 | | | | | | | | | | |
| | | | 長寿保険課 | 15 | 2 | 11 | | 28 | | 小計 | 70 | 4 | 50 | | 124 | 小計 | | 28 | 3 | 15 | 46 | 計 | 321 | | | 32 | 241 | 594 | △ 19 | 0 | 0 | △ 19 | | | | | | | | | | | | | |
| | 小計 | 70 | 4 | 50 | 124 | 計 | | 321 | 32 | | 241 | 594 | △ 19 | | 0 | | 0 | △ 19 | | | | | | | | | | | | | | | | | | | | | | | | | | | |
| | 天竜区 | 社会福祉課 | 15 | 2 | 7 | 24 | | C区設置 | 社会福祉課 | 15 | 2 | 7 | 24 | | 小計 | 28 | 3 | 15 | 46 | 計 | 321 | 32 | 241 | 594 | △ 19 | 0 | 0 | △ 19 | | | | | | | | | | | | | | | | | |
| | | 長寿保険課 | 13 | 1 | 8 | 22 | | | 長寿保険課 | 13 | 1 | 8 | 22 | | | 小計 | 28 | 3 | 15 | | 46 | 計 | 321 | 32 | 241 | 594 | △ 19 | 0 | 0 | △ 19 | | | | | | | | | | | | | | | |
| | 小計 | 28 | 3 | 15 | 46 | 小計 | | 28 | 3 | 15 | 46 | 計 | 321 | | 32 | 241 | 594 | △ 19 | 0 | 0 | △ 19 | | | | | | | | | | | | | | | | | | | | | | | | |
| | 計 | 480 | 112 | 404 | 996 | | | 計 | 321 | 32 | 241 | | 594 | | △ 19 | 0 | 0 | △ 19 | | | | | | | | | | | | | | | | | | | | | | | | | | | |
| | 区役所組織 | 中区 | 社会福祉課 | 31 | 10 | 34 | | 75 | 福祉事業所 | A区設置 | 社会福祉課 | 33 | 3 | | 33 | 69 | 保健センター | A区設置 | 保健センター | 84 | 2 | 29 | 115 | 本庁組織 | 保健センター | A区設置 | 保健センター | 84 | 2 | 29 | 115 | △ 6 | 0 | 0 | △ 6 | | | | | | | | | | |
| | | | 生活福祉課 | 48 | 1 | 12 | | 61 | | | 生活福祉第一課 | 41 | 3 | | 12 | 56 | | | 生活福祉第二課 | 42 | 1 | 6 | 49 | | | | 小計 | 84 | 2 | 29 | 115 | △ 6 | 0 | 0 | △ 6 | | | | | | | | | | |
| | | 長寿保険課 | 30 | 2 | 48 | 80 | | 保険年金課 | | | 31 | 2 | 22 | | 55 | 長寿支援課 | | | 41 | 6 | 77 | 124 | 小計 | | | | | 38 | 5 | 7 | 50 | B区設置 | 保健センター | 38 | 5 | 7 | 50 | 小計 | 38 | 5 | 7 | 50 | △ 7 | 0 | 0 |
| | | 東区 | 社会福祉課 | 23 | 2 | 10 | | 35 | | | 長寿支援助課 | 41 | 6 | | 77 | 124 | | | 児童家庭課 | 31 | 10 | 26 | | | | | 67 | 小計 | 28 | 3 | 15 | | 46 | 0 | 0 | 0 | 0 | | | | | | | | |
| | | | 長寿保険課 | 17 | 2 | 20 | | 39 | | | 小計 | 219 | 25 | | 176 | 420 | | | △ 4 | 0 | 0 | △ 4 | | | | | | | | | | | | | | | | | | | | | | | |
| | | 西区 | 社会福祉課 | 20 | 2 | 12 | | 34 | | | B区設置 | 社会福祉課 | 30 | | 2 | 22 | | | 54 | C区設置 | 社会福祉課 | 15 | 2 | | | | 7 | 24 | 小計 | 28 | 3 | 15 | 46 | 0 | 0 | 0 | 0 | | | | | | | | |
| 長寿保険課 | | | 14 | 3 | 14 | 31 | 長寿保険課 | 25 | | 2 | | 28 | 55 | 長寿保険課 | 13 | 1 | | 8 | 22 | | 計 | 302 | 32 | | | 241 | 575 | △ 19 | | 0 | 0 | △ 19 | | | | | | | | | | | | | |
| 南区 | | 社会福祉課 | 25 | 2 | 10 | 37 | 小計 | 55 | | 4 | 50 | 109 | △ 15 | 0 | 0 | △ 15 | | | | | | | | | | | | | | | | | | | | | | | | | | | | | |
| | | 長寿保険課 | 15 | 1 | 16 | 32 | | 計 | | 302 | 32 | 241 | 575 | △ 19 | 0 | 0 | | △ 19 | | | | | | | | | | | | | | | | | | | | | | | | | | | |
| 小計 | | 223 | 25 | 176 | 424 | 北区 | 社会福祉課 | 19 | | 1 | 9 | 29 | C区設置 | 社会福祉課 | 22 | 0 | | 5 | 27 | 小計 | 22 | 0 | 5 | | | 27 | 0 | 0 | 0 | 0 | | | | | | | | | | | | | | | |
| 浜北区 | | 社会福祉課 | 19 | 1 | 13 | | 33 | 長寿保険課 | | 17 | 0 | 17 | | 34 | 小計 | 28 | | 3 | 15 | | 46 | 計 | 321 | | | 32 | 241 | 594 | △ 19 | 0 | 0 | △ 19 | | | | | | | | | | | | | |
| | | 長寿保険課 | 15 | 2 | 11 | 28 | 小計 | 70 | | 4 | 50 | 124 | 小計 | 28 | 3 | 15 | | 46 | 計 | 321 | 32 | 241 | 594 | | | △ 19 | 0 | 0 | △ 19 | | | | | | | | | | | | | | | | |
| 小計 | 70 | 4 | 50 | 124 | 計 | 321 | | 32 | 241 | 594 | △ 19 | 0 | | 0 | △ 19 | | | | | | | | | | | | | | | | | | | | | | | | | | | | | | |
| 天竜区 | 社会福祉課 | 15 | 2 | 7 | 24 | C区設置 | 社会福祉課 | 15 | 2 | 7 | 24 | 小計 | 28 | 3 | 15 | 46 | 計 | 321 | 32 | 241 | 594 | △ 19 | 0 | 0 | △ 19 | | | | | | | | | | | | | | | | | | | | |
| | 長寿保険課 | 13 | 1 | 8 | 22 | | 長寿保険課 | 13 | 1 | 8 | 22 | | 小計 | 28 | 3 | 15 | | 46 | 計 | 321 | 32 | 241 | 594 | △ 19 | 0 | 0 | △ 19 | | | | | | | | | | | | | | | | | | |
| 小計 | 28 | 3 | 15 | 46 | 小計 | 28 | 3 | 15 | 46 | 計 | 321 | 32 | 241 | 594 | △ 19 | 0 | 0 | △ 19 | | | | | | | | | | | | | | | | | | | | | | | | | | | |
| 計 | 480 | 112 | 404 | 996 | | 計 | 321 | 32 | 241 | | 594 | △ 19 | 0 | 0 | △ 19 | | | | | | | | | | | | | | | | | | | | | | | | | | | | | | |
| 区役所組織 | 中区 | 社会福祉課 | 31 | 10 | 34 | 75 | 福祉事業所 | A区設置 | 社会福祉課 | 33 | 3 | 33 | 69 | 保健センター | A区設置 | 保健センター | 84 | 2 | 29 | 115 | 本庁組織 | 保健センター | A区設置 | 保健センター | 84 | 2 | 29 | 115 | △ 6 | 0 | 0 | △ 6 | | | | | | | | | | | | | |
| | | 生活福祉課 | 48 | 1 | 12 | 61 | | | 生活福祉第一課 | 41 | 3 | 12 | 56 | | | 生活福祉第二課 | 42 | 1 | 6 | 49 | | | | 小計 | 84 | 2 | 29 | 115 | △ 6 | 0 | 0 | △ 6 | | | | | | | | | | | | | |
| | 長寿保険課 | 30 | 2 | 48 | 80 | 保険年金課 | | | 31 | 2 | 22 | 55 | 長寿支援課 | | | 41 | 6 | 77 | 124 | 小計 | | | | | 38 | 5 | 7 | 50 | B区設置 | 保健センター | 38 | 5 | 7 | 50 | 小計 | 38 | 5 | 7 | 50 | △ 7 | 0 | 0 | △ 7 | | |
| | 東区 | 社会福祉課 | 23 | 2 | 10 | 35 | | | 長寿支援助課 | 41 | 6 | 77 | 124 | | | 児童家庭課 | 31 | 10 | 26 | | | | | 67 | 小計 | 28 | 3 | 15 | | 46 | 0 | 0 | 0 | 0 | | | | | | | | | | | |
| | | 長寿保険課 | 17 | 2 | 20 | 39 | | | 小計 | 219 | 25 | 176 | 420 | | | △ 4 | 0 | 0 | △ 4 | | | | | | | | | | | | | | | | | | | | | | | | | | |
| | 西区 | 社会福祉課 | 20 | 2 | 12 | 34 | | | B区設置 | 社会福祉課 | 30 | 2 | 22 | | | 54 | C区設置 | 社会福祉課 | 15 | 2 | | | | 7 | 24 | 小計 | 28 | 3 | 15 | 46 | 0 | 0 | 0 | 0 | | | | | | | | | | | |
| | | 長寿保険課 | 14 | 3 | 14 | 31 | | 長寿保険課 | | 25 | 2 | 28 | 55 | | 長寿保険課 | 13 | | 1 | 8 | 22 | | | 計 | 302 | 32 | | 2 | | | | | | | | | | | | | | | | | | |

別紙 5-2

庁舎別職員数

① 再編前:中区役所 再編後:A区役所

| R2.4.1現在 | | | | | | | 再編後 | | | | | | | 増減 | | | |
|----------|----------------|--------------------------------|------|-------|----------|-----|---------------------------|----------|---------------------------|------|-------|----------|-----|------|-------|----------|----|
| 区分 | 課名等 | 主な所掌事務 | 職員数 | | | | 区分 | 課名等 | 主な所掌事務 | 職員数 | | | | 職員数 | | | |
| | | | 正規職員 | 再任用職員 | 会計年度任用職員 | 計 | | | | 正規職員 | 再任用職員 | 会計年度任用職員 | 計 | 正規職員 | 再任用職員 | 会計年度任用職員 | 計 |
| 区役所 | 区振興課 | ・防災 ・要望受付 ・コミュニティ支援 | 19 | 2 | 6 | 27 | 区役所 | 区振興課 | ・防災 ・要望受付 ・コミュニティ支援 | 25 | 5 | 10 | 40 | 6 | 3 | 4 | 13 |
| | 区民生活課 | ・戸籍 ・住民基本台帳 | 42 | 1 | 60 | 103 | | 区民生活課 | ・戸籍 ・住民基本台帳 | 53 | 3 | 79 | 135 | 11 | 2 | 19 | 32 |
| | まちづくり推進課 | ・地域振興 ・スポーツ・生涯学習 | 10 | 2 | 4 | 16 | | まちづくり推進課 | ・地域振興 ・スポーツ・生涯学習 | 11 | 2 | 4 | 17 | 1 | 0 | 0 | 1 |
| | 小計 | | 71 | 5 | 70 | 146 | | 小計 | | 89 | 10 | 93 | 192 | 18 | 5 | 23 | 46 |
| | 社会福祉課 | ・地域福祉 ・障害福祉 ・児童福祉 ・保育 | 31 | 10 | 34 | 75 | 本庁 A福祉事業所 | 社会福祉課 | ・地域福祉 ・障害福祉 | 24 | 2 | 24 | 50 | 10 | 0 | 3 | 13 |
| | 生活福祉課 | ・生活保護 | 48 | 1 | 12 | 61 | | 児童家庭課 | ・児童福祉 ・保育 | 17 | 8 | 13 | 38 | 3 | 0 | △1 | 2 |
| | | | | | | | | 生活福祉第一課 | ・生活保護 | 9 | 0 | 5 | 14 | | | | |
| | 長寿保険課 | ・高齢者福祉 ・介護保険 ・国保年金 | 30 | 2 | 48 | 80 | | 生活福祉第二課 | ・生活保護 | 42 | 1 | 6 | 49 | 3 | 0 | 1 | 4 |
| | | | | | | | | 長寿支援課 | ・高齢者福祉 ・介護保険 | 19 | 2 | 33 | 54 | | | | |
| | 小計 | | 109 | 13 | 94 | 216 | | 保険年金課 | ・国保年金 | 14 | 0 | 16 | 30 | 16 | 0 | 3 | 19 |
| 健康づくり課 | ・地域保健 ・母子保健 | 33 | 0 | 14 | 47 | 小計 | | 125 | 13 | 97 | 235 | | | | | | |
| 計 | | 213 | 18 | 178 | 409 | 保健 | A保健センター ・地域保健 ・母子保健 | 37 | 0 | 14 | 51 | 4 | 0 | 0 | 4 | | |
| 計 | | 251 | 23 | 204 | 478 | 計 | | 38 | 5 | 26 | 69 | | | | | | |

※健康づくり課の中央保健福祉センター勤務職員分は区役所庁舎内職員としてカウント

庁舎外

| | | | | | | | | | | | | | | | | | |
|-----|---------------------|----------------------------|----|---|----|----|-----------|---------------------|----------------------------|----|---|----|----|----|---|----|----|
| 本庁 | 南土木整備事務所 | ・道路河川の整備、維持管理 | 52 | 6 | 14 | 72 | 本庁 出先G | A土木整備事務所(北寺島) | ・道路河川の整備、維持管理 | 46 | 6 | 13 | 65 | △6 | 0 | △1 | △7 |
| | | | | | | | | A土木整備事務所G(東三方) | ・道路河川の整備、維持管理 | 4 | 1 | 1 | 6 | 4 | 1 | 1 | 6 |
| 区役所 | 【区民生活課】市民サービスセンター | ・窓口サービス | 3 | 2 | 15 | 20 | 区役所 | 【区民生活課】市民サービスセンター | ・窓口サービス | 3 | 2 | 15 | 20 | 0 | 0 | 0 | 0 |
| | 【まちづくり推進課】第2種協働センター | ・地域づくり ・生涯学習 ・窓口サービス | 19 | 5 | 57 | 81 | | 【まちづくり推進課】第2種協働センター | ・地域づくり ・生涯学習 ・窓口サービス | 21 | 6 | 64 | 91 | 2 | 1 | 7 | 10 |

※第2種協働センターの増は三方原協働センター分

庁舎別職員数

② 再編前:東区役所 再編後:東行政センター

| R2.4.1現在 | | | | | | | 再編後 | | | | | | | 増減 | | | | | | | | |
|----------|--------------|---|--------------------------------|-------|----------|----|--------|--|-----------|----------|-------|----------|------|------|-------|----------|-----|-----|-----|----|------|-----|
| 区分 | 課名等 | 主な所掌事務 | 職員数 | | | | 区分 | 課名等 | 主な所掌事務 | 職員数 | | | | 職員数 | | | | | | | | |
| | | | 正規職員 | 再任用職員 | 会計年度任用職員 | 計 | | | | 正規職員 | 再任用職員 | 会計年度任用職員 | 計 | 正規職員 | 再任用職員 | 会計年度任用職員 | 計 | | | | | |
| 区役所 | 区振興課 | ・防災 ・要望受付 ・コミュニティ支援 | 14 | 5 | 6 | 25 | 行政センター | 行政センター ・防災 ・要望受付 ・コミュニティ支援 ・戸籍 ・住民基本台帳 ・地域振興 ・スポーツ・生涯学習 | 20 | 5 | 18 | 43 | △ 16 | △ 1 | △ 9 | △ 26 | | | | | | |
| | 区民生活課 | ・戸籍 ・住民基本台帳 ・地域振興 ・スポーツ・生涯学習 | 22 | 1 | 21 | 44 | | | | | | | | | | | | | | | | |
| | 小計 | | 36 | 6 | 27 | 69 | | | | | | | | | | | 20 | 5 | 18 | 43 | △ 16 | △ 1 |
| | 社会福祉課 | 社会福祉課 ・地域福祉 ・障害福祉 ・児童福祉 ・保育 | ・地域福祉 ・障害福祉 ・児童福祉 ・保育 | 23 | 2 | 10 | 35 | 本庁出先G | A福祉事業所 | 社会福祉課G | 3 | 0 | 5 | 8 | △ 4 | 0 | △ 1 | △ 5 | | | | |
| | | | | | | | | | | 児童家庭課G | | | | | | | | | 5 | 1 | 3 | 9 |
| | | | | | | | | | | 生活福祉第一課G | | | | | | | | | 11 | 1 | 1 | 13 |
| | | | | | | | | | | 長寿支援課G | | | | | | | | | 8 | 2 | 17 | 27 |
| | | | | | | | | | | 保険年金課G | | | | | | | | | 7 | 0 | 3 | 10 |
| | | | | | | | | | | 小計 | | | | | | | | | 34 | 4 | 29 | 67 |
| | 健康づくり課 | 健康づくり課 ・地域保健 ・母子保健 | 17 | 0 | 5 | 22 | 保健 | | A保健センターG | 14 | 0 | 5 | 19 | △ 3 | 0 | 0 | △ 3 | | | | | |
| 本庁出先G | 東・浜北土木整備事務所G | ・道路河川の整備、維持管理 | 8 | 1 | 3 | 12 | 土木 | | A土木整備事務所G | 10 | 1 | 2 | 13 | 2 | 0 | △ 1 | 1 | | | | | |
| | | | | | | | | | | | | | | | | | | 計 | 101 | 11 | 65 | 177 |

庁舎外

| | | | | | | | | | | | | | | | | | |
|-----|------------------|----------------------------|----|---|----|----|--------|-------------------|----------------------------|----|---|----|----|---|---|---|---|
| 区役所 | 【区民生活課】第2種協働センター | ・地域づくり ・生涯学習 ・窓口サービス | 10 | 4 | 27 | 41 | 行政センター | 【行政センター】第2種協働センター | ・地域づくり ・生涯学習 ・窓口サービス | 10 | 4 | 27 | 41 | 0 | 0 | 0 | 0 |
|-----|------------------|----------------------------|----|---|----|----|--------|-------------------|----------------------------|----|---|----|----|---|---|---|---|

庁舎別職員数

③ 再編前:西区役所 再編後:西行政センター

| R2.4.1現在 | | | | | | | 再編後 | | | | | | | 増減 | | | | |
|----------|----------------|--------------------------------|------|-------|----------|----|--------|--|--------------------------|---------------|-------|----------|------|------|-------|----------|-----|-----|
| 区分 | 課名等 | 主な所掌事務 | 職員数 | | | | 区分 | 課名等 | 主な所掌事務 | 職員数 | | | | 職員数 | | | | |
| | | | 正規職員 | 再任用職員 | 会計年度任用職員 | 計 | | | | 正規職員 | 再任用職員 | 会計年度任用職員 | 計 | 正規職員 | 再任用職員 | 会計年度任用職員 | 計 | |
| 区役所 | 区振興課 | ・防災 ・要望受付 ・コミュニティ支援 | 17 | 7 | 5 | 29 | 行政センター | ・防災 ・要望受付 ・コミュニティ支援 ・戸籍 ・住民基本台帳 ・地域振興 ・スポーツ・生涯学習 | 26 | 6 | 20 | 52 | △ 16 | △ 4 | △ 3 | △ 23 | | |
| | 区民生活課 | ・戸籍 ・住民基本台帳 | 12 | 2 | 14 | 28 | | | | | | | | | | | | |
| | まちづくり推進課 | ・地域振興 ・スポーツ・生涯学習 | 13 | 1 | 4 | 18 | | | | | | | | | | | | |
| | 小計 | | 42 | 10 | 23 | 75 | | | | | | | | | | | 26 | 6 |
| | 社会福祉課 | ・地域福祉 ・障害福祉 ・児童福祉 ・保育 | 20 | 2 | 12 | 34 | 本庁出先G | A福祉事業所 | 社会福祉課G | ・地域福祉 | 3 | 0 | 2 | 5 | △ 5 | 0 | △ 1 | △ 6 |
| | | | | | | | | 児童家庭課G | ・障害福祉 ・児童福祉 | 4 | 1 | 6 | 11 | | | | | |
| | | | | | | | | 生活福祉第一課G | ・保育 | 8 | 1 | 3 | 12 | | | | | |
| | | | | | | | | 長寿支援課G | ・高齢者福祉 ・介護保険 ・国保年金 | 7 | 1 | 14 | 22 | | | | | |
| | | | | | | | | 保険年金課G | ・介護保険 ・国保年金 | 5 | 2 | 0 | 7 | | | | | |
| | 小計 | | 34 | 5 | 26 | 65 | | 27 | 5 | 25 | 57 | △ 7 | 0 | △ 1 | △ 8 | | | |
| 健康づくり課 | ・地域保健 ・母子保健 | 22 | 2 | 2 | 26 | 保健 | | A保健センターG | ・地域保健 ・母子保健 | 19 | 2 | 2 | 23 | △ 3 | 0 | 0 | △ 3 | |
| 本庁出先G | 南土木整備事務所G | ・道路河川の整備、維持管理 | 6 | 0 | 1 | 7 | | 土木 | A土木整備事務所G | ・道路河川の整備、維持管理 | 10 | 1 | 2 | 13 | 4 | 1 | 1 | 6 |
| 計 | | 104 | 17 | 52 | 173 | 計 | | | 82 | 14 | 49 | 145 | △ 22 | △ 3 | △ 3 | △ 28 | | |

庁舎外

| | | | | | | | | | | | | | | | | | |
|-----|-------------------------|----------------------------|----|---|----|----|--------|-----------------------|----------------------------|----|---|----|----|---|---|---|---|
| 区役所 | 【まちづくり推進課】 第2種協働センター | ・地域づくり ・生涯学習 ・窓口サービス | 11 | 7 | 25 | 43 | 行政センター | 【行政センター】 第2種協働センター | ・地域づくり ・生涯学習 ・窓口サービス | 11 | 7 | 25 | 43 | 0 | 0 | 0 | 0 |
|-----|-------------------------|----------------------------|----|---|----|----|--------|-----------------------|----------------------------|----|---|----|----|---|---|---|---|

③-1 再編前:舞阪協働センター 再編後:舞阪支所

| R2.4.1現在 | | | | | | | 再編後 | | | | | | | 増減 | | | |
|----------|----------|--|------|-------|----------|----|-------|--------|--|------|-------|----------|----|------|-------|----------|---|
| 区分 | 課名等 | | 職員数 | | | | 区分 | 課名等 | | 職員数 | | | | 職員数 | | | |
| | | | 正規職員 | 再任用職員 | 会計年度任用職員 | 計 | | | | 正規職員 | 再任用職員 | 会計年度任用職員 | 計 | 正規職員 | 再任用職員 | 会計年度任用職員 | 計 |
| 協働C | 舞阪協働センター | ・地域づくり ・生涯学習 ・窓口サービス ・防災 ・地域固有事業支援 | 5 | 4 | 3 | 12 | 支所 | 舞阪支所 | ・地域づくり ・生涯学習 ・窓口サービス ・防災 ・地域固有事業支援 | 5 | 4 | 3 | 12 | 0 | 0 | 0 | 0 |
| 本庁出先G | 農業水産課G | ・水産振興 | 2 | 1 | 0 | 3 | 本庁出先G | 農業水産課G | ・水産振興 | 2 | 1 | 0 | 3 | 0 | 0 | 0 | 0 |
| 計 | | | 7 | 5 | 3 | 15 | 計 | | | 7 | 5 | 3 | 15 | 0 | 0 | 0 | 0 |

庁舎別職員数

④ 再編前:南区役所 再編後:南行政センター

| R2.4.1現在 | | | | | | | 再編後 | | | | | | | 増減 | | | | | | |
|----------|----------------|---------------------------------------|------|-------|----------|-----|--------|--|----------------|------|-------|----------|------|------|-------|----------|-----|---|-----|-----|
| 区分 | 課名等 | 主な所掌事務 | 職員数 | | | | 区分 | 課名等 | 主な所掌事務 | 職員数 | | | | 職員数 | | | | | | |
| | | | 正規職員 | 再任用職員 | 会計年度任用職員 | 計 | | | | 正規職員 | 再任用職員 | 会計年度任用職員 | 計 | 正規職員 | 再任用職員 | 会計年度任用職員 | 計 | | | |
| 区役所 | 区振興課 | ・防災 ・要望受付 ・コミュニティ支援 | 13 | 2 | 8 | 23 | 行政センター | ・防災 ・要望受付 ・コミュニティ支援 ・戸籍 ・住民基本台帳 ・地域振興 ・スポーツ・生涯学習 | 16 | 4 | 17 | 37 | △ 15 | 0 | △ 11 | △ 26 | | | | |
| | 区民生活課 | ・戸籍 ・住民基本台帳 ・地域振興 ・スポーツ・生涯学習 | 18 | 2 | 20 | 40 | | | △ 15 | 0 | △ 11 | △ 26 | | | | | | | | |
| | 小計 | | 31 | 4 | 28 | 63 | | | △ 15 | 0 | △ 11 | △ 26 | | | | | | | | |
| | 社会福祉課 | ・地域福祉 ・障害福祉 ・児童福祉 ・保育 | 25 | 2 | 10 | 37 | A福祉事業所 | 社会福祉課G | 3 | 1 | 2 | 6 | △ 7 | 0 | △ 1 | △ 8 | | | | |
| | | | | | | | | 児童家庭課G | 5 | 0 | 4 | 9 | | | | | △ 4 | 0 | △ 1 | △ 5 |
| | | | | | | | | 生活福祉第一課G | 13 | 1 | 3 | 17 | | | | | △ 3 | 0 | 0 | △ 3 |
| | | | | | | | | 長寿支援課G | 7 | 1 | 13 | 21 | | | | | △ 3 | 0 | 0 | △ 3 |
| | | | | | | | | 保険年金課G | 5 | 0 | 3 | 8 | | | | | △ 4 | 0 | 0 | △ 4 |
| | | | | | | | | 小計 | 40 | 3 | 26 | 69 | | | | | △ 7 | 0 | △ 1 | △ 8 |
| | 長寿保険課 | ・高齢者福祉 ・介護保険 ・国保年金 | 15 | 1 | 16 | 32 | 本庁出先G | A保健センターG | ・地域保健 ・母子保健 | 14 | 0 | 8 | 22 | △ 4 | 0 | 0 | △ 4 | | | |
| 健康づくり課 | ・地域保健 ・母子保健 | 18 | 0 | 8 | 26 | △ 4 | | | | 0 | 0 | △ 4 | | | | | | | | |
| 小計 | 40 | 3 | 26 | 69 | △ 7 | 0 | △ 1 | △ 8 | | | | | | | | | | | | |
| 計 | 89 | 7 | 62 | 158 | △ 26 | 0 | △ 12 | △ 38 | | | | | | | | | | | | |

庁舎外

| | | | | | | | | | | | | | | | | | |
|-----|-----------------------|----------------------------|----|---|----|----|--------|------------------------|----------------------------|----|---|----|----|---|---|---|---|
| 区役所 | 【区民生活課】 市民サービスセンター | ・窓口サービス | 2 | 0 | 6 | 8 | 行政センター | 【行政センター】 市民サービスセンター | ・窓口サービス | 2 | 0 | 6 | 8 | 0 | 0 | 0 | 0 |
| | 【区民生活課】 第2種協働センター | ・地域づくり ・生涯学習 ・窓口サービス | 11 | 4 | 19 | 34 | | 【行政センター】 第2種協働センター | ・地域づくり ・生涯学習 ・窓口サービス | 11 | 4 | 19 | 34 | 0 | 0 | 0 | 0 |

庁舎別職員数

⑤ 再編前:北区役所 再編後:北行政センター

| R2.4.1現在 | | | | | | 再編後 | | | | | | 増減 | | | | | | | | | | | | | | | | | | | | |
|----------|----------------|--------------------------------|------|-------|----------|-----------|--------|--|--|--------|-------|----------|------|------|-------|----------|------|-------|--------------------------|----|------|-----|-----|----------|----|---|----|----|-----|---|-----|-----|
| 区分 | 課名等 | 主な所掌事務 | 職員数 | | | | 区分 | 課名等 | 主な所掌事務 | 職員数 | | | | 職員数 | | | | | | | | | | | | | | | | | | |
| | | | 正規職員 | 再任用職員 | 会計年度任用職員 | 計 | | | | 正規職員 | 再任用職員 | 会計年度任用職員 | 計 | 正規職員 | 再任用職員 | 会計年度任用職員 | 計 | | | | | | | | | | | | | | | |
| 区役所 | 区振興課 | ・防災 ・要望受付 ・コミュニティ支援 | 17 | 3 | 3 | 23 | 行政センター | ・防災 ・要望受付 ・コミュニティ支援 ・戸籍 ・住民基本台帳 ・地域振興 ・スポーツ・生涯学習 | 25 | 7 | 15 | 47 | △ 21 | △ 1 | △ 5 | △ 27 | | | | | | | | | | | | | | | | |
| | 区民生活課 | ・戸籍 ・住民基本台帳 | 13 | 0 | 14 | 27 | | | | | | | | | | | | | | | | | | | | | | | | | | |
| | まちづくり推進課 | ・地域振興 ・スポーツ・生涯学習 | 16 | 5 | 3 | 24 | | | | | | | | | | | | | | | | | | | | | | | | | | |
| | 小計 | | 46 | 8 | 20 | 74 | | | | | | | | | | | 25 | 7 | 15 | 47 | △ 21 | △ 1 | △ 5 | △ 27 | | | | | | | | |
| | 社会福祉課 | ・地域福祉 ・障害福祉 ・児童福祉 ・保育 | 19 | 1 | 9 | 29 | 本庁出先G | B 社会福祉課G | ・地域福祉 ・障害福祉 ・児童福祉 ・保育 ・高齢者福祉 ・介護保険 ・国保年金 | 9 | 1 | 7 | 17 | △ 10 | 0 | △ 2 | △ 12 | | | | | | | | | | | | | | | |
| | | | | | | | | | | | | | | | | | | 長寿保険課 | ・高齢者福祉 ・介護保険 ・国保年金 | 17 | 0 | 17 | 34 | B 長寿保険課G | 10 | 1 | 16 | 27 | △ 7 | 1 | △ 1 | △ 7 |
| | | | | | | | | | | | | | | | | | | 小計 | | 36 | 1 | 26 | 63 | | | | | | | | | |
| 健康づくり課 | ・地域保健 ・母子保健 | 14 | 1 | 2 | 17 | B 保健センターG | | ・地域保健 ・母子保健 | 10 | 1 | 2 | 13 | △ 4 | 0 | 0 | △ 4 | | | | | | | | | | | | | | | | |
| 本庁出先G | 資産税課G | ・固定資産税 | 7 | 3 | 3 | 13 | | その他 | 資産税課G | ・固定資産税 | 7 | 3 | 3 | 13 | 0 | 0 | 0 | 0 | | | | | | | | | | | | | | |
| | 農業振興課G | ・農業振興 | 5 | 1 | 1 | 7 | | | 農業振興課G | ・農業振興 | 5 | 1 | 1 | 7 | 0 | 0 | 0 | 0 | | | | | | | | | | | | | | |
| | 農地利用課G | ・農地関係 | 5 | 0 | 2 | 7 | | | 農地利用課G | ・農地関係 | 5 | 0 | 2 | 7 | 0 | 0 | 0 | 0 | | | | | | | | | | | | | | |
| | 北土木整備事務所G | ・道路河川の整備、維持管理 | 7 | 3 | 3 | 13 | 本庁 土木 | B土木整備事務所 | ・道路河川の整備、維持管理 | 30 | 6 | 4 | 40 | 23 | 3 | 1 | 27 | | | | | | | | | | | | | | | |
| 計 | | 120 | 17 | 57 | 194 | 計 | | 101 | 20 | 50 | 171 | △ 19 | 3 | △ 7 | △ 23 | | | | | | | | | | | | | | | | | |

庁舎外

| | | | | | | | | | | | | | | | | | |
|-----|---------------------|----------------------------|----|---|----|----|--------|--------------------|----------------------------|---|---|---|---|-----|-----|-----|------|
| 本庁 | 北土木整備事務所(東三方) | ・道路河川の整備、維持管理 | 19 | 4 | 1 | 24 | | | | | | | | | | | |
| 区役所 | 【区民生活課】市民サービスセンター | ・窓口サービス | 1 | 0 | 3 | 4 | 行政センター | 【行政センター】市民サービスセンター | ・窓口サービス | 1 | 0 | 3 | 4 | 0 | 0 | 0 | 0 |
| | 【まちづくり推進課】第2種協働センター | ・地域づくり ・生涯学習 ・窓口サービス | 4 | 2 | 11 | 17 | | 【行政センター】第2種協働センター | ・地域づくり ・生涯学習 ・窓口サービス | 2 | 1 | 4 | 7 | △ 2 | △ 1 | △ 7 | △ 10 |

※第2種協働センターの減は三方原協働センター分

⑤-1 再編前:引佐協働センター 再編後:引佐支所

| R2.4.1現在 | | | | | | | 再編後 | | | | | | | 増減 | | | |
|----------|----------|---|----------|-----------|--------------|----|-------|----------|---|----------|-----------|--------------|----|----------|-----------|--------------|----|
| 区分 | 課名等 | 主な 所掌事務 | 職員数 | | | | 区分 | 課名等 | 主な 所掌事務 | 職員数 | | | | 職員数 | | | |
| | | | 正規 職員 | 再任用 職員 | 会計年度 任用職員 | 計 | | | | 正規 職員 | 再任用 職員 | 会計年度 任用職員 | 計 | 正規 職員 | 再任用 職員 | 会計年度 任用職員 | 計 |
| 協働C | 引佐協働センター | ・地域づくり ・生涯学習 ・窓口サービス ・防災 ・地域固有事業支援 ・林道維持管理 ・中山間地域振興 | 10 | 4 | 3 | 17 | 支所 | 引佐支所 | ・地域づくり ・生涯学習 ・窓口サービス ・防災 ・地域固有事業支援 ・林道維持管理 ・中山間地域振興 | 10 | 4 | 3 | 17 | 0 | 0 | 0 | 0 |
| 本庁出先G | 文化財課G | ・埋蔵文化財 | 3 | 1 | 8 | 12 | 本庁出先G | 文化財課G | ・埋蔵文化財 | 3 | 1 | 8 | 12 | 0 | 0 | 0 | 0 |
| 区役所 | 健康づくり課G | ・地域保健 ・母子保健 | 12 | 2 | 2 | 16 | | B保健センターG | ・地域保健 ・母子保健 | 9 | 2 | 2 | 13 | △3 | 0 | 0 | △3 |
| 計 | | | 25 | 7 | 13 | 45 | 計 | | | 22 | 7 | 13 | 42 | △3 | 0 | 0 | △3 |

⑤-2 再編前:三ヶ日協働センター 再編後:三ヶ日支所

| R2.4.1現在 | | | | | | | 再編後 | | | | | | | 増減 | | | |
|----------|-----------|--|----------|-----------|--------------|----|-------|-----------|--|----------|-----------|--------------|----|----------|-----------|--------------|---|
| 区分 | 課名等 | 主な 所掌事務 | 職員数 | | | | 区分 | 課名等 | 主な 所掌事務 | 職員数 | | | | 職員数 | | | |
| | | | 正規 職員 | 再任用 職員 | 会計年度 任用職員 | 計 | | | | 正規 職員 | 再任用 職員 | 会計年度 任用職員 | 計 | 正規 職員 | 再任用 職員 | 会計年度 任用職員 | 計 |
| 協働C | 三ヶ日協働センター | ・地域づくり ・生涯学習 ・窓口サービス ・防災 ・地域固有事業支援 | 10 | 1 | 6 | 17 | 支所 | 三ヶ日支所 | ・地域づくり ・生涯学習 ・窓口サービス ・防災 ・地域固有事業支援 | 10 | 1 | 6 | 17 | 0 | 0 | 0 | 0 |
| | | | | | | | 本庁出先G | B土木整備事務所G | ・道路河川の整備、維持管理 | 4 | 0 | 0 | 4 | 4 | 0 | 0 | 4 |
| 計 | | | 10 | 1 | 6 | 17 | 計 | | | 14 | 1 | 6 | 21 | 4 | 0 | 0 | 4 |

庁舎別職員数

⑥ 再編前: 浜北区役所 再編後: B区役所

| R2.4.1現在 | | | | | | | 再編後 | | | | | | | 増減 | | | |
|----------|---------------------|--------------------------------|------|-------|----------|----|---------|---------------------|--------------------------------|------|-------|----------|----|------|-------|----------|-----|
| 区分 | 課名等 | 主な所掌事務 | 職員数 | | | | 区分 | 課名等 | 主な所掌事務 | 職員数 | | | | 職員数 | | | |
| | | | 正規職員 | 再任用職員 | 会計年度任用職員 | 計 | | | | 正規職員 | 再任用職員 | 会計年度任用職員 | 計 | 正規職員 | 再任用職員 | 会計年度任用職員 | 計 |
| 区役所 | 区振興課 | ・防災 ・要望受付 ・コミュニティ支援 | 20 | 5 | 4 | 29 | 区役所 | 区振興課 | ・防災 ・要望受付 ・コミュニティ支援 | 21 | 6 | 7 | 34 | 1 | 1 | 3 | 5 |
| | 区民生活課 | ・戸籍 ・住民基本台帳 | 12 | 2 | 16 | 30 | | 区民生活課 | ・戸籍 ・住民基本台帳 | 12 | 2 | 19 | 33 | 0 | 0 | 3 | 3 |
| | まちづくり推進課 | ・地域振興 ・スポーツ・生涯学習 | 16 | 2 | 6 | 24 | | まちづくり推進課 | ・地域振興 ・スポーツ・生涯学習 | 16 | 2 | 5 | 23 | 0 | 0 | △1 | △1 |
| | 小計 | | 48 | 9 | 26 | 83 | | 小計 | | 49 | 10 | 31 | 90 | 1 | 1 | 5 | 7 |
| | 社会福祉課 | ・地域福祉 ・障害福祉 ・児童福祉 ・保育 | 19 | 1 | 13 | 33 | 本庁 | B福祉事業所 | ・地域福祉 ・障害福祉 ・児童福祉 ・保育 | 21 | 1 | 15 | 37 | 2 | 0 | 2 | 4 |
| | 長寿保険課 | ・高齢者福祉 ・介護保険 ・国保年金 | 15 | 2 | 11 | 28 | | 長寿保険課 | ・高齢者福祉 ・介護保険 ・国保年金 | 15 | 1 | 12 | 28 | 0 | △1 | 1 | 0 |
| | 小計 | | 34 | 3 | 24 | 61 | | 小計 | | 36 | 2 | 27 | 65 | 2 | △1 | 3 | 4 |
| 健康づくり課 | ・地域保健 ・母子保健 | 19 | 2 | 3 | 24 | 保健 | B保健センター | ・地域保健 ・母子保健 | 19 | 2 | 3 | 24 | 0 | 0 | 0 | 0 | |
| 本庁 | 保健所 浜北支所 | ・医事業務 ・感染症対策 ・生活衛生 | 13 | 1 | 2 | 16 | 本庁出先G | 保健所 浜北支所 | ・医事業務 ・感染症対策 ・生活衛生 | 13 | 1 | 2 | 16 | 0 | 0 | 0 | 0 |
| | 北部都市整備事務所 | ・都市計画 ・建築 | 10 | 1 | 3 | 14 | | 北部都市整備事務所 | ・都市計画 ・建築 | 10 | 1 | 3 | 14 | 0 | 0 | 0 | 0 |
| | 東・浜北土木整備事務所 | ・道路河川の整備、維持管理 | 31 | 5 | 4 | 40 | | B土木整備事務所G | ・道路河川の整備、維持管理 | 17 | 4 | 4 | 25 | △14 | △1 | 0 | △15 |
| 本庁出先G | 北部住宅管理事務所 | ・市営住宅 | 2 | 1 | 1 | 4 | | 北部住宅管理事務所 | ・市営住宅 | 2 | 1 | 1 | 4 | 0 | 0 | 0 | 0 |
| | 農業振興課G | ・農業振興 | 2 | 0 | 1 | 3 | | 農業振興課G | ・農業振興 | 2 | 0 | 1 | 3 | 0 | 0 | 0 | 0 |
| | 農地利用課G | ・農地関係 | 5 | 2 | 0 | 7 | | 農地利用課G | ・農地関係 | 5 | 2 | 0 | 7 | 0 | 0 | 0 | 0 |
| 計 | | 164 | 24 | 64 | 252 | 計 | | 153 | 23 | 72 | 248 | △11 | △1 | 8 | △4 | | |
| 庁舎外 | | | | | | | | | | | | | | | | | |
| 区役所 | 【まちづくり推進課】第2種協働センター | ・地域づくり ・生涯学習 ・窓口サービス | 8 | 2 | 12 | 22 | 区役所 | 【まちづくり推進課】第2種協働センター | ・地域づくり ・生涯学習 ・窓口サービス | 8 | 2 | 12 | 22 | 0 | 0 | 0 | 0 |

庁舎別職員数

⑦ 再編前:天竜区役所 再編後:C区役所

| R2.4.1現在 | | | | | | | 再編後 | | | | | | | 増減 | | | | |
|----------|----------|--------------------------------|---------------|-------|----------|-----|---------|----------|--------------------------------|---------------|-------|----------|-----|------|-------|----------|----|----|
| 区分 | 課名等 | 主な所掌事務 | 職員数 | | | | 区分 | 課名等 | 主な所掌事務 | 職員数 | | | | 職員数 | | | | |
| | | | 正規職員 | 再任用職員 | 会計年度任用職員 | 計 | | | | 正規職員 | 再任用職員 | 会計年度任用職員 | 計 | 正規職員 | 再任用職員 | 会計年度任用職員 | 計 | |
| 区役所 | 区振興課 | ・防災 ・要望受付 ・コミュニティ支援 | 22 | 3 | 3 | 28 | 区役所 | 区振興課 | ・防災 ・要望受付 ・コミュニティ支援 | 22 | 3 | 3 | 28 | 0 | 0 | 0 | 0 | |
| | 区民生活課 | ・戸籍 ・住民基本台帳 ・地域振興 | 7 | 1 | 3 | 11 | | 区民生活課 | ・戸籍 ・住民基本台帳 ・地域振興 | 7 | 1 | 3 | 11 | 0 | 0 | 0 | 0 | |
| | まちづくり推進課 | ・スポーツ・生涯学習 | 19 | 1 | 3 | 23 | | まちづくり推進課 | ・スポーツ・生涯学習 | 19 | 1 | 3 | 23 | 0 | 0 | 0 | 0 | |
| | 小計 | | 48 | 5 | 9 | 62 | | 小計 | | 48 | 5 | 9 | 62 | 0 | 0 | 0 | 0 | |
| | 社会福祉課 | ・地域福祉 ・障害福祉 ・児童福祉 ・保育 | 15 | 2 | 7 | 24 | 本庁 | 社会福祉課 | ・地域福祉 ・障害福祉 ・児童福祉 ・保育 | 15 | 2 | 7 | 24 | 0 | 0 | 0 | 0 | |
| | 長寿保険課 | ・高齢者福祉 ・介護保険 ・国保年金 | 13 | 1 | 8 | 22 | | 長寿保険課 | ・高齢者福祉 ・介護保険 ・国保年金 | 13 | 1 | 8 | 22 | 0 | 0 | 0 | 0 | |
| | 小計 | | 28 | 3 | 15 | 46 | | 小計 | | 28 | 3 | 15 | 46 | 0 | 0 | 0 | 0 | |
| | 健康づくり課 | ・地域保健 ・母子保健 | 16 | 0 | 3 | 19 | | 保健 | C保健センター ・地域保健 ・母子保健 | 16 | 0 | 3 | 19 | 0 | 0 | 0 | 0 | |
| | 本庁 | 天竜土木整備事務所 | ・道路河川の整備、維持管理 | 34 | 2 | 5 | 41 | 土木 | C土木整備事務所 | ・道路河川の整備、維持管理 | 33 | 2 | 5 | 40 | △1 | 0 | 0 | △1 |
| | 本庁出先G | 資産税課G | ・固定資産税 | 4 | 1 | 2 | 7 | 本庁出先G | 資産税課G | ・固定資産税 | 4 | 1 | 2 | 7 | 0 | 0 | 0 | 0 |
| 農業振興課G | | ・農業振興 | 2 | 1 | 0 | 3 | 農業振興課G | | ・農業振興 | 2 | 1 | 0 | 3 | 0 | 0 | 0 | 0 | |
| 天竜森林事務所 | | ・森林の整備、治山 ・林業振興 | 8 | 2 | 1 | 11 | 天竜森林事務所 | | ・森林の整備、治山 ・林業振興 | 8 | 2 | 1 | 11 | 0 | 0 | 0 | 0 | |
| 計 | | | 140 | 14 | 35 | 189 | 計 | | | 139 | 14 | 35 | 188 | △1 | 0 | 0 | △1 | |

※庁舎内の組織には上下水道部を除く

庁舎外

| | | | | | | | | | | | | | | | | | |
|-----|------------------------------|----------------------------|---|---|---|----|-----|--------------------|----------------------------|---|---|---|----|---|---|---|---|
| 区役所 | 【区民生活課】市民サービスセンター | ・窓口サービス | 0 | 0 | 2 | 2 | 区役所 | 【区民生活課】市民サービスセンター | ・窓口サービス | 0 | 0 | 2 | 2 | 0 | 0 | 0 | 0 |
| | 【まちづくり推進課】第2種協働センター・ふれあいセンター | ・地域づくり ・生涯学習 ・窓口サービス | 7 | 9 | 3 | 19 | | 【まちづくり推進課】ふれあいセンター | ・地域づくり ・生涯学習 ・窓口サービス | 7 | 9 | 3 | 19 | 0 | 0 | 0 | 0 |

⑦-1 再編前:春野協働センター 再編後:春野支所

| R2.4.1現在 | | | | | | | 再編後 | | | | | | | 増減 | | | |
|----------|------------|---|------|-------|----------|----|-------|-----------|---|------|-------|----------|----|------|-------|----------|---|
| 区分 | 課名等 | 主な所掌事務 | 職員数 | | | | 区分 | 課名等 | 主な所掌事務 | 職員数 | | | | 職員数 | | | |
| | | | 正規職員 | 再任用職員 | 会計年度任用職員 | 計 | | | | 正規職員 | 再任用職員 | 会計年度任用職員 | 計 | 正規職員 | 再任用職員 | 会計年度任用職員 | 計 |
| 協働C | 春野協働センター | ・地域づくり ・生涯学習 ・窓口サービス ・防災 ・地域固有事業支援 ・林道維持管理 ・中山間地域振興 | 15 | 6 | 1 | 22 | 支所 | 春野支所 | ・地域づくり ・生涯学習 ・窓口サービス ・防災 ・地域固有事業支援 ・林道維持管理 ・中山間地域振興 | 15 | 6 | 1 | 22 | 0 | 0 | 0 | 0 |
| 区役所G | 健康づくり課出先G | ・地域保健 ・母子保健 | 2 | 0 | 2 | 4 | 本庁出先G | C保健センターG | ・地域保健 ・母子保健 | 2 | 0 | 2 | 4 | 0 | 0 | 0 | 0 |
| 本庁出先G | 天竜土木整備事務所G | ・道路河川の整備、維持管理 | 3 | 0 | 0 | 3 | | C土木整備事務所G | ・道路河川の整備、維持管理 | 4 | 0 | 0 | 4 | 1 | 0 | 0 | 0 |
| 計 | | | 20 | 6 | 3 | 29 | 計 | | | 21 | 6 | 3 | 30 | 1 | 0 | 0 | 1 |

⑦-2 再編前:佐久間協働センター 再編後:佐久間支所

| R2.4.1現在 | | | | | | | 再編後 | | | | | | | 増減 | | | |
|----------|------------|---|------|-------|----------|----|-------|-----------|---|------|-------|----------|----|------|-------|----------|---|
| 区分 | 課名等 | 主な所掌事務 | 職員数 | | | | 区分 | 課名等 | 主な所掌事務 | 職員数 | | | | 職員数 | | | |
| | | | 正規職員 | 再任用職員 | 会計年度任用職員 | 計 | | | | 正規職員 | 再任用職員 | 会計年度任用職員 | 計 | 正規職員 | 再任用職員 | 会計年度任用職員 | 計 |
| 協働C | 佐久間協働センター | ・地域づくり ・生涯学習 ・窓口サービス ・防災 ・地域固有事業支援 ・林道維持管理 ・中山間地域振興 | 17 | 3 | 2 | 22 | 支所 | 佐久間支所 | ・地域づくり ・生涯学習 ・窓口サービス ・防災 ・地域固有事業支援 ・林道維持管理 ・中山間地域振興 | 17 | 3 | 2 | 22 | 0 | 0 | 0 | 0 |
| 区役所G | 健康づくり課出先G | ・地域保健 ・母子保健 | 2 | 0 | 0 | 2 | 本庁出先G | C保健センターG | ・地域保健 ・母子保健 | 2 | 0 | 0 | 2 | 0 | 0 | 0 | 0 |
| 本庁出先G | 天竜土木整備事務所G | ・道路河川の整備、維持管理 | 3 | 0 | 0 | 3 | | C土木整備事務所G | ・道路河川の整備、維持管理 | 4 | 0 | 0 | 4 | 1 | 0 | 0 | 0 |
| 計 | | | 22 | 3 | 2 | 27 | 計 | | | 23 | 3 | 2 | 28 | 1 | 0 | 0 | 1 |

| | | | | | | | | | | | | | | | | | |
|-----|-------------------------|----------------------------|---|---|---|---|-----|---------------------|----------------------------|---|---|---|---|---|---|---|---|
| 庁舎外 | 【佐久間協働センター】 ふれあいセンター | ・地域づくり ・生涯学習 ・窓口サービス | 3 | 6 | 0 | 9 | 庁舎外 | 【佐久間支所】 ふれあいセンター | ・地域づくり ・生涯学習 ・窓口サービス | 3 | 6 | 0 | 9 | 0 | 0 | 0 | 0 |
|-----|-------------------------|----------------------------|---|---|---|---|-----|---------------------|----------------------------|---|---|---|---|---|---|---|---|

⑦-3 再編前:水窪協働センター 再編後:水窪支所

| R2.4.1現在 | | | | | | | 再編後 | | | | | | | 増減 | | | |
|----------|---------------|---|------|-------|----------|----|-------|---------------|---|------|-------|----------|----|------|-------|----------|---|
| 区分 | 課名等 | 主な所掌事務 | 職員数 | | | | 区分 | 課名等 | 主な所掌事務 | 職員数 | | | | 職員数 | | | |
| | | | 正規職員 | 再任用職員 | 会計年度任用職員 | 計 | | | | 正規職員 | 再任用職員 | 会計年度任用職員 | 計 | 正規職員 | 再任用職員 | 会計年度任用職員 | 計 |
| 協働C | 水窪協働センター | ・地域づくり ・生涯学習 ・窓口サービス ・防災 ・地域固有事業支援 ・林道維持管理 ・中山間地域振興 | 13 | 3 | 3 | 19 | 支所 | 水窪支所 | ・地域づくり ・生涯学習 ・窓口サービス ・防災 ・地域固有事業支援 ・林道維持管理 ・中山間地域振興 | 13 | 3 | 3 | 19 | 0 | 0 | 0 | 0 |
| 区役所G | 健康づくり課出先G | ・地域保健 ・母子保健 | 2 | 0 | 0 | 2 | 本庁出先G | C保健センターG | ・地域保健 ・母子保健 | 2 | 0 | 0 | 2 | 0 | 0 | 0 | 0 |
| 本庁出先G | 天竜土木整備事務所G | ・道路河川の整備、維持管理 | 3 | 0 | 0 | 3 | | C土木整備事務所G | ・道路河川の整備、維持管理 | 4 | 0 | 0 | 4 | 1 | 0 | 0 | 1 |
| 本庁出先G | 三遠南信自動車道整備事務所 | ・三遠南信自動車道整備 | 8 | 0 | 0 | 8 | | 三遠南信自動車道整備事務所 | ・三遠南信自動車道整備 | 8 | 0 | 0 | 8 | 0 | 0 | 0 | 0 |
| 計 | | | 26 | 3 | 3 | 32 | 計 | | | 27 | 3 | 3 | 33 | 1 | 0 | 0 | 1 |

⑦-4 再編前:龍山協働センター 再編後:龍山支所

| R2.4.1現在 | | | | | | | 再編後 | | | | | | | 増減 | | | |
|----------|----------|---|------|-------|----------|----|-----|------|---|------|-------|----------|----|------|-------|----------|---|
| 区分 | 課名等 | 主な所掌事務 | 職員数 | | | | 区分 | 課名等 | 主な所掌事務 | 職員数 | | | | 職員数 | | | |
| | | | 正規職員 | 再任用職員 | 会計年度任用職員 | 計 | | | | 正規職員 | 再任用職員 | 会計年度任用職員 | 計 | 正規職員 | 再任用職員 | 会計年度任用職員 | 計 |
| 協働C | 龍山協働センター | ・地域づくり ・生涯学習 ・窓口サービス ・防災 ・地域固有事業支援 ・林道維持管理 ・中山間地域振興 | 9 | 3 | 3 | 15 | 支所 | 龍山支所 | ・地域づくり ・生涯学習 ・窓口サービス ・防災 ・地域固有事業支援 ・林道維持管理 ・中山間地域振興 | 9 | 3 | 3 | 15 | 0 | 0 | 0 | 0 |
| 計 | | | 9 | 3 | 3 | 15 | 計 | | | 9 | 3 | 3 | 15 | 0 | 0 | 0 | 0 |

主要市民サービス一覧

◎：居住または土地が所在する地域のみで取扱うサービス（現行と同じ）

○：居住地域に関係なくどこの窓口でも取扱うサービス（現行と同じ）

－：一部の窓口で取扱うサービス（現行と同じ）

| 分野 | サービス内容 | 庁舎 | A区 | | | | B区 | | C区 |
|---------------|-------------------------------|----|------------------|---------|---------|---------|------|---------|------|
| | | | A区役所 | 東行政センター | 西行政センター | 南行政センター | B区役所 | 北行政センター | C区役所 |
| 戸籍 | 戸籍関係証明書の交付申請 | | ○ | ○ | ○ | ○ | ○ | ○ | ○ |
| | 戸籍に関する届出 (出生、死亡、婚姻、離婚、転籍等) | | ○ | ○ | ○ | ○ | ○ | ○ | ○ |
| 住民票 | 住民票の写しなどの交付申請 | | ○ | ○ | ○ | ○ | ○ | ○ | ○ |
| | 住民票の異動 (転入、転出、転居) | | ○ | ○ | ○ | ○ | ○ | ○ | ○ |
| 外国人申請 | 特別永住者証明書申請 | | ◎ | ◎ | ◎ | ◎ | ◎ | ◎ | ◎ |
| 印鑑登録 | 印鑑登録の申請 | | ○ | ○ | ○ | ○ | ○ | ○ | ○ |
| | 印鑑登録証明書の交付申請 | | ○ | ○ | ○ | ○ | ○ | ○ | ○ |
| マイナンバーカード | マイナンバーカードの受領 | | ◎ | ◎ | ◎ | ◎ | ◎ | ◎ | ◎ |
| | その他マイナンバーカード届出 | | ○ | ○ | ○ | ○ | ○ | ○ | ○ |
| 旅券 (パスポート) | 一般旅券発給申請 | | ○ | － | － | － | ○ | ○ | － |
| 市税 | 税証明書の交付申請 | | ○ | ○ | ○ | ○ | ○ | ○ | ○ |
| | 原付等ナンバーの交付・返納 | | ○ | ○ | ○ | ○ | ○ | ○ | ○ |
| | 個人市民税の申告 | | 各区・行政センター指定場所を実施 | | | | | | |
| | 個人市民税の申告 (所得がない場合の申告) | | ○ | ○ | ○ | ○ | ○ | ○ | ○ |
| 国民健康保険 | 国民健康保険への加入・脱退の届出 | | ○ | ○ | ○ | ○ | ○ | ○ | ○ |
| | 高額療養費等の支給申請 | | ○ | ○ | ○ | ○ | ○ | ○ | ○ |
| 国民年金 | 国民年金の資格の取得・喪失などの届出 | | ○ | ○ | ○ | ○ | ○ | ○ | ○ |
| | 国民年金の相談 | | ○ | ○ | ○ | ○ | ○ | ○ | ○ |
| 後期高齢者医療 | 後期高齢者医療の受給資格取得・喪失などの届出 | | ○ | ○ | ○ | ○ | ○ | ○ | ○ |
| | 高額医療費の支給申請 | | ○ | ○ | ○ | ○ | ○ | ○ | ○ |
| 介護保険 | 介護保険(要介護認定・要支援認定)の申請 | | ○ | ○ | ○ | ○ | ○ | ○ | ○ |
| 高齢者福祉 | 高齢者福祉に関する相談 | | ○ | ○ | ○ | ○ | ○ | ○ | ○ |

主要市民サービス一覧

◎：居住または土地が所在する地域のみで取扱うサービス（現行と同じ）

○：居住地域に関係なくどこの窓口でも取扱うサービス（現行と同じ）

－：一部の窓口で取扱うサービス（現行と同じ）

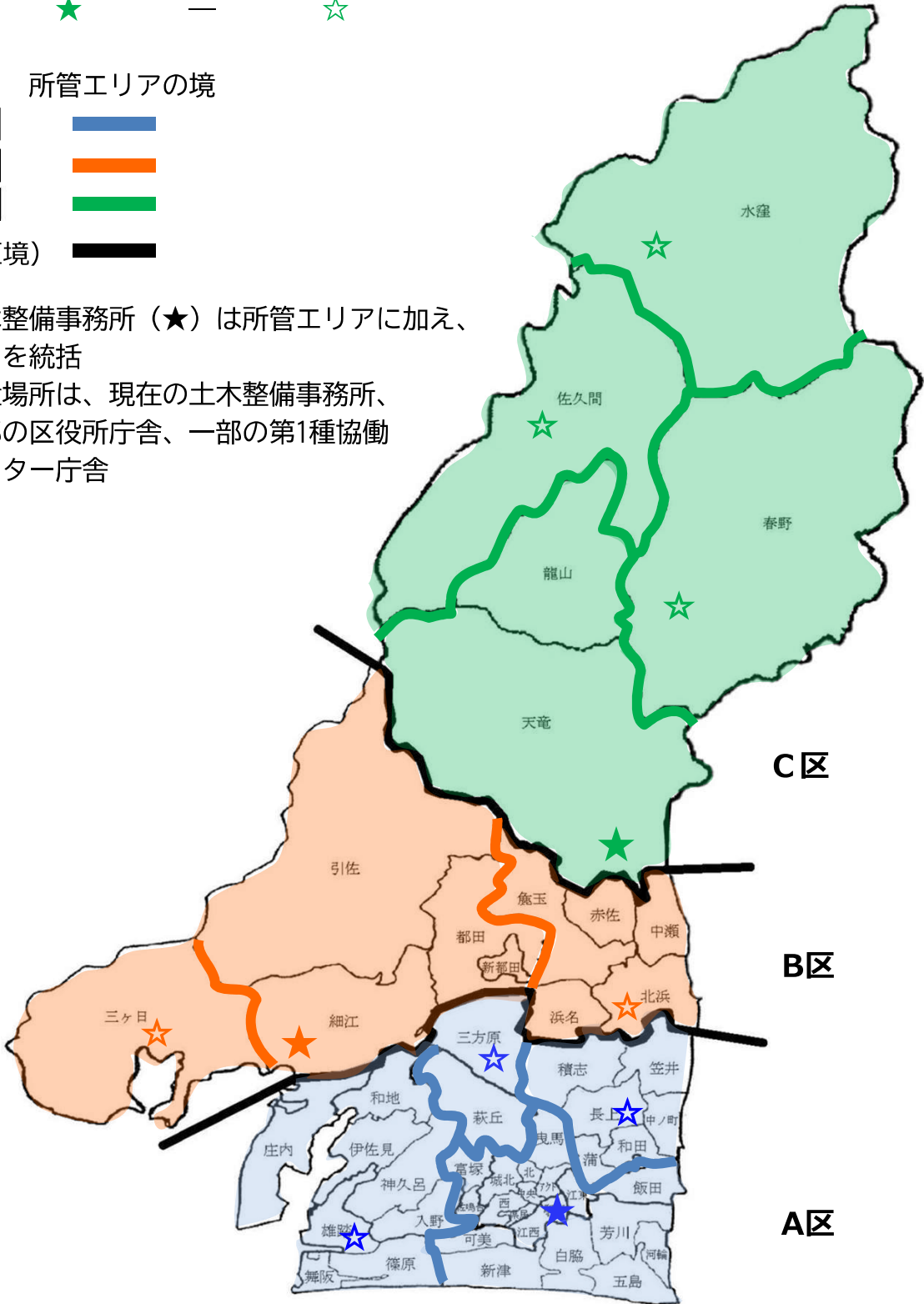
| 分野 | サービス内容 | 庁舎 | A区 | | | | B区 | | C区 |
|--------|-------------------------|-----------------|------------------|---------|---------|---------|---------------|---------------|---------------|
| | | | A区役所 | 東行政センター | 西行政センター | 南行政センター | B区役所 | 北行政センター | C区役所 |
| 障害者福祉 | 障がいのある方の相談 | | ○ | ○ | ○ | ○ | ○ | ○ | ○ |
| | 障害者手帳の交付申請 | | ○ | ○ | ○ | ○ | ○ | ○ | ○ |
| | 障害福祉サービスに関する申請・相談 | | ○ | ○ | ○ | ○ | ○ | ○ | ○ |
| 子育て・教育 | 母子健康手帳の交付申請 | | ○ | ○ | ○ | ○ | ○ | ○ | ○ |
| | 児童手当の申請 | | ○ | ○ | ○ | ○ | ○ | ○ | ○ |
| | 乳幼児医療費受給者証の交付申請 | | ○ | ○ | ○ | ○ | ○ | ○ | ○ |
| | 乳幼児・幼児健康診査 | | ○ | ○ | ○ | ○ | ○ | ○ | ○ |
| | 保育所入所申請 | | 郵送受付のみ | | | | | | |
| | 幼稚園入園申込 | | 各幼稚園で実施 | | | | | | |
| | 転・入学手続き(在学証明の届出) | | 新旧学校へ届出 | | | | | | |
| | 転・入学手続き(転入学通知の受領) | | ○ | ○ | ○ | ○ | ○ | ○ | ○ |
| 防災 | 自主防災組織の指導、育成 | | ◎ | ◎ | ◎ | ◎ | ◎ | ◎ | ◎ |
| 自治会 | 防犯灯に関する補助金の申請 | | ◎ | ◎ | ◎ | ◎ | ◎ | ◎ | ◎ |
| 地域づくり | 地域力向上事業の補助金の申請 | | ◎ | ◎ | ◎ | ◎ | ◎ | ◎ | ◎ |
| ごみ | ごみの出し方の相談 | | 清掃・環境事業所で実施 | | | | | | |
| | 連絡ごみの申込 | | 連絡ごみ受付センターで実施 | | | | | | |
| 市民相談 | 民事、交通事故、法律相談の受付及び簡易相談 | | ○ | ○ | ○ | ○ | ○ | ○ | ○ |
| | 民事、交通事故、法律相談 | | 市民生活課くらしのセンターで実施 | | | | ○ 定例相談日に実施 | ○ 定例相談日に実施 | ○ 定例相談日に実施 |
| 産業 | 臨時運行許可業務 | | ○ | ○ | ○ | ○ | ○ | ○ | ○ |
| 道路・河川 | 道路・河川の占用等の許可申請 | A土木整備事務所 で実施 | | ◎ | ◎ | | ◎ | ◎ | ◎ |
| | 道路・河川の整備、修繕及び除草等の要望 | | | ◎ | ◎ | | ◎ | ◎ | ◎ |
| 公園 | 公園の占用等の許可申請 | | 公園管理事務所で実施 | | | | | | |
| 住宅 | 市営住宅の窓口案内、申込受付、一連の入居手続き | | 指定管理者で実施 | | | | | | |

土木整備事務所の配置及び所管エリア

【 凡例 】

| | | | |
|--|---|---|---|
| 土木整備事業所(3) — 出先グループ(8) | | | |
| A区 | ★ | — | ☆ |
| B区 | ★ | — | ☆ |
| C区 | ★ | — | ☆ |
| 所管エリアの境 | | | |
| A区 | ■ | | |
| B区 | ■ | | |
| C区 | ■ | | |
| くざかい | ■ | | |
| 区界 (区境) | ■ | | |

※土木整備事務所 (★) は所管エリアに加え、区内を統括
 ※配置場所は、現在の土木整備事務所、一部の区役所庁舎、一部の第1種協働センター庁舎



土木整備事務所・出先グループの担当業務

◎：再編後、現在の庁舎で追加して担当する業務

○：現在の庁舎で担当している業務で、再編後も担当する業務

| 区分 | | 管理 | | 工事 | | | | | |
|--------------------|---------------|-------------|-----|------|-------------------------------|------------------------------------|------------------------------------|---------------|------------|
| 土木整備事務所 ・出先グループ | 位置 (現在の庁舎) | 地域要望 ・相談 | 許認可 | 小破修繕 | 小額工事 ※1 (2,500千円 以下) | 地域要望事業 | | | 施策事業 ※2 |
| | | | | | | 2,500千円超 25,000千円 以下 用地なし | 2,500千円超 25,000千円 以下 用地あり | 25,000千円 超 | |
| A土木整備事務所 | 南土木整備事務所 | ○ | ○ | ○ | ○ | ○ | ○ | ○ | ○ |
| A-1出先グループ | 東区役所 | ○ | ○ | ○ | ○ | ◎ | | | |
| A-2出先グループ | 北土木整備事務所 | ○ | ◎ | ○ | ○ | ○ | | | |
| A-3出先グループ | 西区役所 | ○ | ◎ | ○ | ○ | ◎ | | | |
| B土木整備事務所 | 北区役所 | ○ | ○ | ○ | ○ | ◎ | ◎ | ◎ | ◎ |
| B-1出先グループ | 三ヶ日協働センター | ◎ | ◎ | ◎ | ◎ | ◎ | | | |
| B-2出先グループ | 浜北区役所 | ○ | ○ | ○ | ○ | ○ | ○ | ○ | ○ |
| C土木整備事務所 | 天竜区役所 | ○ | ○ | ○ | ○ | ○ | ○ | ○ | ○ |
| C-1出先グループ | 春野協働センター | ○ | ◎ | ○ | ○ | ◎ | | | |
| C-2出先グループ | 佐久間協働センター | ○ | ◎ | ○ | ○ | ◎ | | | |
| C-3出先グループ | 水窪協働センター | ○ | ◎ | ○ | ○ | ◎ | | | |

※1「小額工事」とは、設計金額2,500千円以下の工事であって、詳細な設計を省略しても適正な履行が確保できるものについて、随意契約により施行する工事をいう。(調達課要領「特殊施行工事事務取扱について」)

※2「施策事業」とは、浜松市総合計画をはじめとする関連計画や社会情勢等を踏まえ、目指す社会の実現に資する土木部が行う主要な事業をいう。

【土木整備事務所の主な業務】

- ・行政区エリアに係る地域要望のとりまとめ
- ・ 〃 許認可申請に対する許可
- ・ 〃 地域要望事業の実施（出先グループが実施するものを除く）
- ・ 〃 施策事業
- ・所管エリアに係る地域要望の相談、受付
- ・ 〃 許認可申請の相談、受付
- ・ 〃 小破修繕、維持修繕、改良整備

【出先グループの主な業務】

- ・所管エリアに係る地域要望の相談、受付
- ・ 〃 許認可申請の相談、受付
- ・ 〃 小破修繕、維持修繕、改良整備
- ・ 〃 地域要望事業の実施（事業が概ね25,000千円以下で、用地取得・補償が伴わないもの）
- ・ 〃 施策事業（現在の浜北区に置く出先グループに限る）

福祉事業所、保健センターの配置及び所管エリア

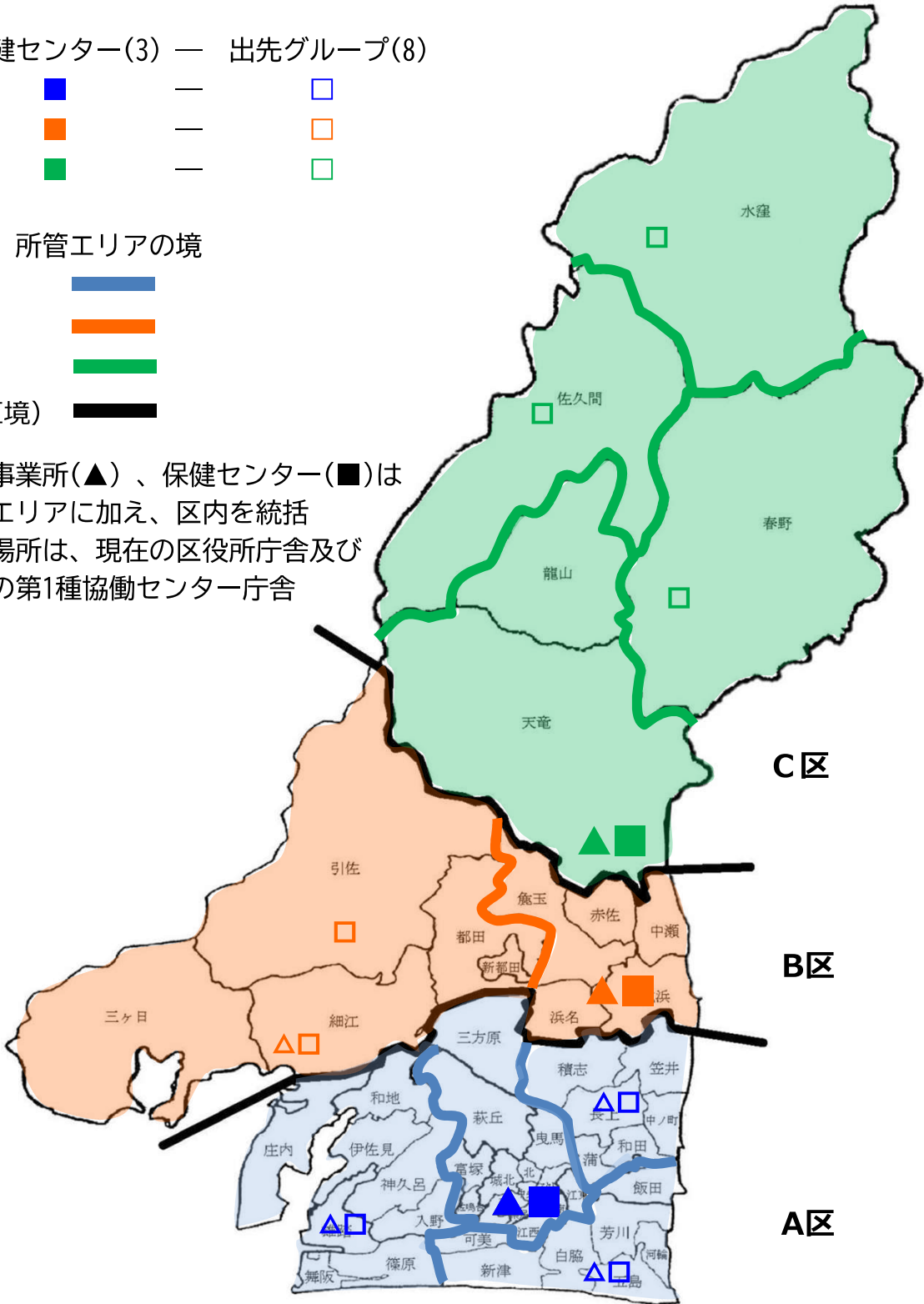
【 凡例 】

| | | | | |
|----|---|-----------------|---|-----------|
| | | 福祉事業所(3) | — | 出先グループ(4) |
| A区 | ▲ | — | △ | |
| B区 | ▲ | — | △ | |
| C区 | ▲ | (福祉事業所がC区全域を所管) | | |

| | | | | |
|----|---|-----------|---|-----------|
| | | 保健センター(3) | — | 出先グループ(8) |
| A区 | ■ | — | □ | |
| B区 | ■ | — | □ | |
| C区 | ■ | — | □ | |

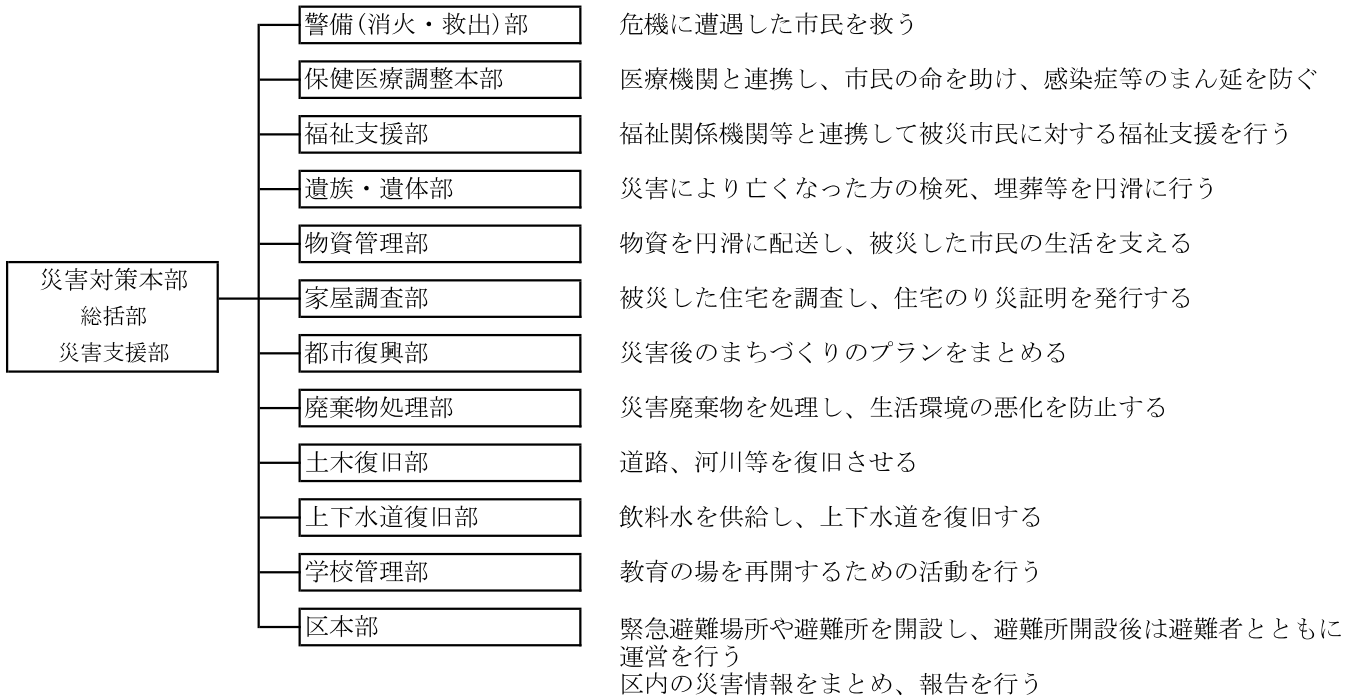
| | | |
|------|---|---------|
| | | 所管エリアの境 |
| A区 | ■ | |
| B区 | ■ | |
| C区 | ■ | |
| くざかい | ■ | 区界 (区境) |

※福祉事業所(▲)、保健センター(■)は
 所管エリアに加え、区内を統括
 ※配置場所は、現在の区役所庁舎及び
 一部の第1種協働センター庁舎



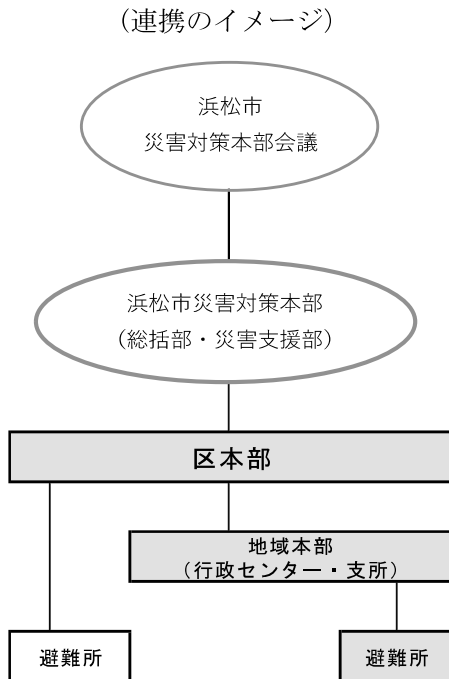
防災体制

1 災害対策本部体制



2 防災、災害時の行政センターの役割

区役所と連携しエリア内の防災、災害対応を行う。



【区本部の例示事務】

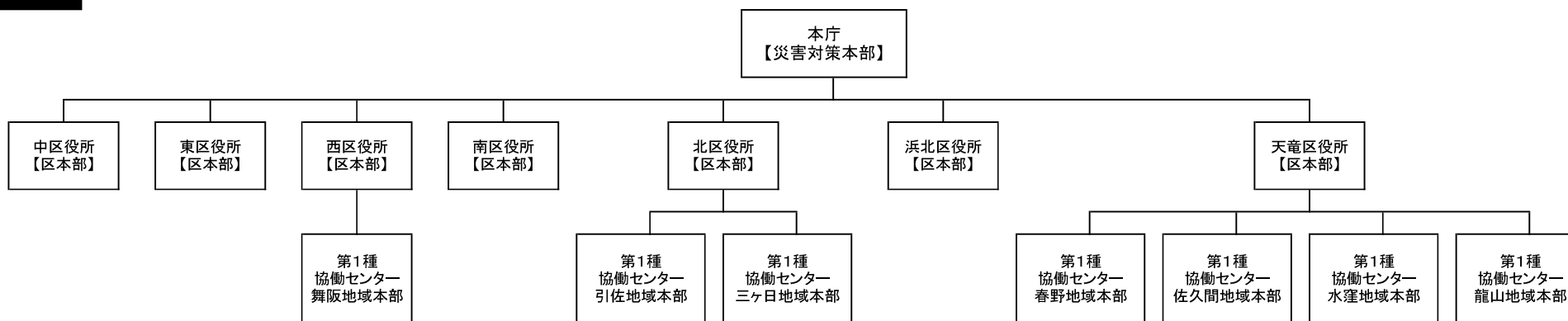
- ・ 区内の被害状況等の把握。市本部への報告
- ・ 区内の避難所の設置・運営状況の把握
- ・ 本庁各部が実施する災害応急対策への連携・協力
- ・ 地域本部の災害応急対策への支援

【地域本部の例示事務】

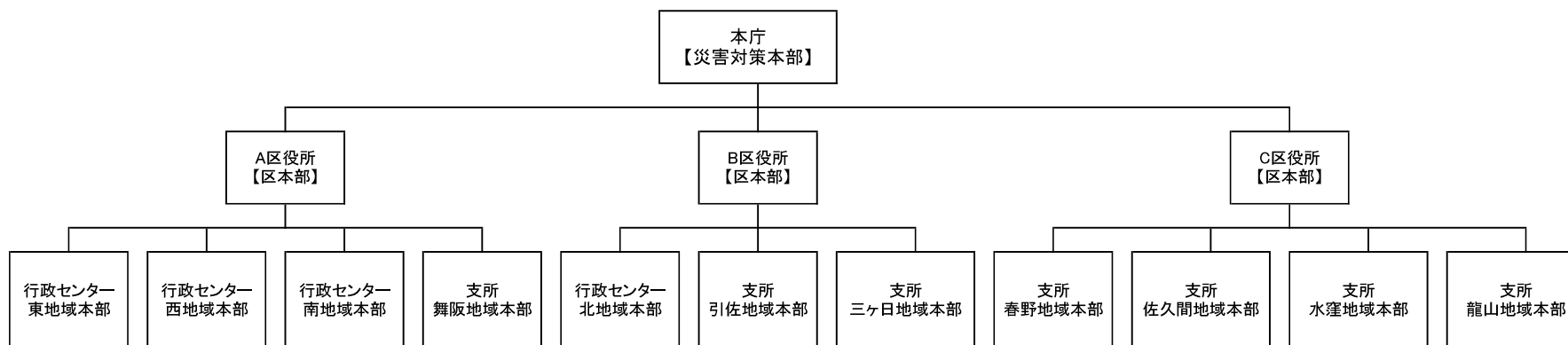
- ・ 地域内の被害状況等の把握。区本部への報告
- ・ 地域内の避難所の設置・運営状況の把握
- ・ 本庁各部又は区本部が実施する災害応急対策への連携・協力

区再編後の防災体制

現行



区再編後



【災害時の役割等】

| 組織名 | 役割 |
|-----------|--|
| 災害対策本部 | 市内全域の情報の取りまとめ、災害対策本部の開催 |
| 区本部 | 避難所運営及び区内地域本部の情報を取りまとめ、災害対策本部へ報告 |
| 行政センター・支所 | 避難所運営及び行政センター・支所地域内の被害及び避難所等の情報を取りまとめ、区本部へ報告 |

